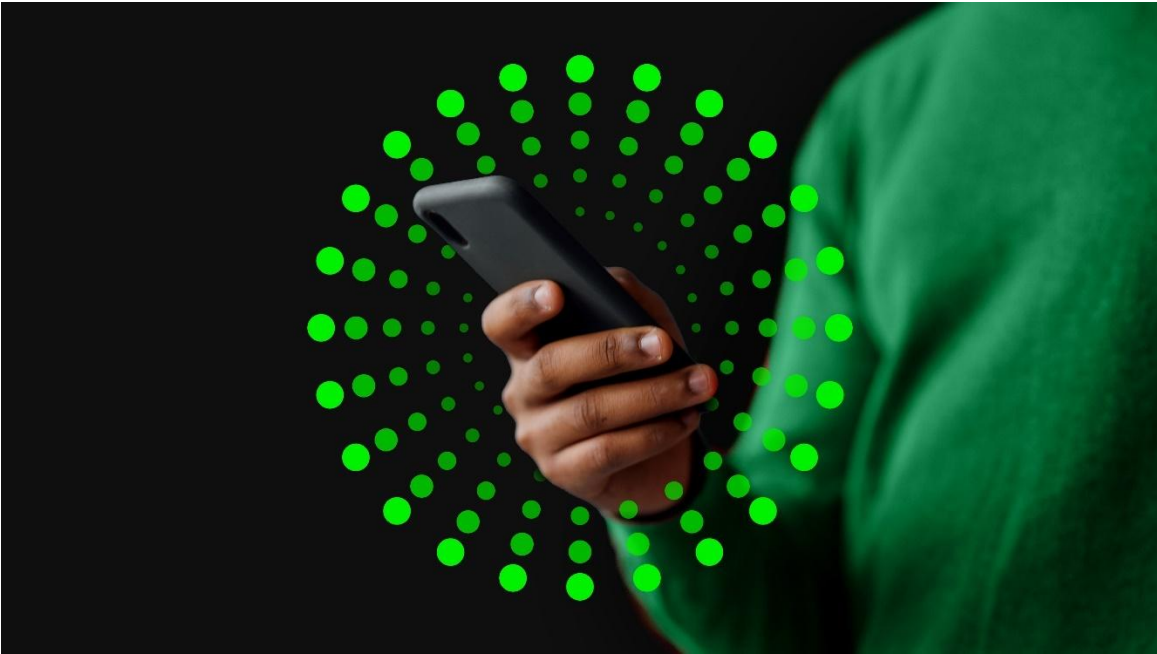




## Calendario sociedades

Febrero 2026

**Conozca las declaraciones que se deben realizar en este mes.**



# Fecha de vencimiento

La fecha de vencimiento de las declaraciones tributarias depende del noveno dígito del RUC; sin embargo, las declaraciones de Impuesto a la Renta, del IVA, retenciones en la fuente, ICE y del ISD para contribuyentes especiales se deben presentar hasta el día **11 del respectivo mes** de vencimiento de cada obligación.

En la siguiente tabla podrá encontrar el día de vencimiento en febrero de sus declaraciones. Recuerde que **si el día de la declaración cae en feriado o fin de semana se retrasa hasta el siguiente día hábil**.

## Fechas límites para presentar las declaraciones

Noveno dígito del número de cédula del contribuyente	Plazos de obligaciones	Día del mes
Contribuyentes especiales	11	Miércoles
1	10	Martes
2	12	Jueves
3	18	Miércoles
4	18	Miércoles
5	18	Miércoles
6	20	Viernes
7	23	Lunes
8	24	Martes
9	26	Jueves
0	27	Viernes

# Declaraciones para sociedades

Febrero 2026

## 1. Declaración del Impuesto al Valor Agregado (IVA) y retenciones en la fuente de IVA

### Enero

- Esta declaración pertenece al impuesto y retenciones percibidas en el mes de enero.

## 2. Declaración del Impuesto a los Consumos Especiales (ICE)

### Enero

- Esta declaración pertenece a la información del mes de enero.

## 3. Declaración de Impuesto Redimible a las Botellas Plásticas no Retornables (IRBP)

### Enero

- La declaración y pago del impuesto se realizará hasta el quinto día hábil del mes siguiente.

## 4. Declaración de retenciones en la fuente de impuesto a la renta

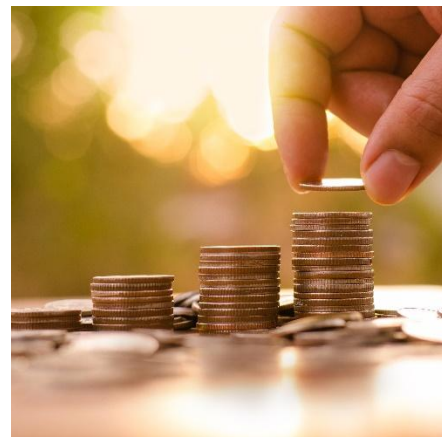
### Enero

- Esta declaración pertenece a la información del mes de enero.

## 5. Declaración del impuesto a los activos en el exterior

### Enero

- Están obligados al pago de este tributo en calidad de contribuyentes, los Bancos, las Cooperativas de ahorro y crédito, las Entidades privadas dedicadas a realizar actividades financieras, las Sociedades administradoras de fondos y fideicomisos, y casas de valores, empresas aseguradoras y compañías reaseguradoras, empresas de administración, intermediación, gestión y/o compraventa de cartera. Formulario 110.



## **6. Anexo Transaccional Simplificado (ATS) Diciembre**

- Se reporta la información correspondiente al mes de diciembre.

## **7. Reporte de Beneficiarios Finales y de Composición Societaria REBEFICS**

- Se reporta la información de la composición societaria y beneficiarios finales al 31 de diciembre del ejercicio anterior.

## **8. Declaración del Impuesto a la Salida de Divisas (ISD) Enero**

- Considerar las presunciones establecidas en la ley, entre otras, pagos efectuados en el exterior. La declaración se presentará en los meses que se cause el impuesto.

## **9. Anexo de Información de Operaciones Gravadas y Relacionadas con el Impuesto Redimible a las Botellas Plásticas - Anexo IBP Enero**

- Están en la obligación de presentar el anexo, los embotelladores e importadores de bebidas contenidas en botellas plásticas gravadas.

## **10. Anexo de Movimiento Internacional de Divisas Enero**

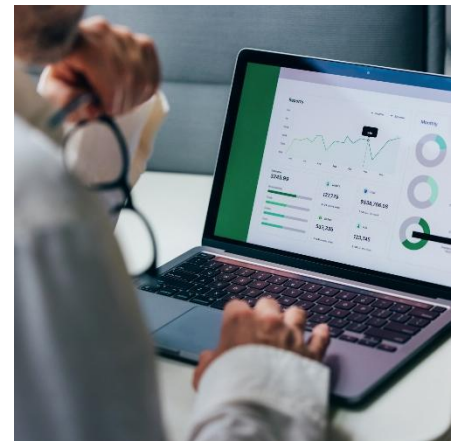
- Aplica a los agentes de retención y percepción del impuesto a la salida de divisas.

## **11. Anexo de Impuesto a los Consumos Especiales (ICE) - Informe mensual de ventas Enero**

- Aplica para los sujetos pasivos del Impuesto a los consumos especiales.

## **12. Anexo Reporte de Operaciones y Transacciones Económicas Financieras (ROTEF)**

- Aplica a las instituciones del sistema financiero público o privado sujetas al control de la Superintendencia de Bancos y Seguros. Información correspondiente al período abril a junio de 2025.



### **13. Anexo Transaccional Simplificado (ATS) régimen RIMPE correspondiente al segundo semestre del año anterior**

- Aplica a las sociedades que se encuentran en el régimen RIMPE.

### **14. Anexo de Retenciones en la fuente en relación de dependencia del ejercicio económico precedente**

- El vencimiento de este anexo es en febrero para los contribuyentes cuyo noveno dígito es 7, 8, 9, y 0. El anexo debe presentarse inclusive en aquellos casos en que, durante el período mencionado, no se haya generado ninguna retención.

### **15. Declaración de autorretenciones en la fuente de impuesto a la renta Enero**

- Aplica para grandes contribuyentes por los ingresos gravados del mes de enero.

### **16. Formulario informativo actividades mineras**

- Información mensual correspondiente al ejercicio. Deben presentar las sociedades titulares y cotitulares de concesiones mineras, licencias de comercialización, plantas de beneficio, que realicen actividades económicas relacionadas con la exploración, explotación, comercialización local o exportación de sustancias minerales metálicas y no metálicas; las que hayan suscrito contratos de operación, contratos de cesión y transferencia de derechos mineros, y contratos de mandato establecidos en el Reglamento Especial de Pequeña Minería y Minería Artesanal; y, las que realicen actividades económicas relacionadas con la exploración, explotación, beneficio, transporte, comercialización local y exportación de minerales metálicos y no metálicos.



**Juan Yupa**

**Socio de Impuestos**

Tel: +593 (2)381 5100 ext. 2257

Cel: +593 (9)9816 7350

Email: jyupa@deloitte.com



Deloitte se refiere a una o más entidades de Deloitte Touche Tohmatsu Limited (“DTTL”), su red global de firmas miembro y sus sociedades afiliadas a una firma miembro (en adelante “Entidades Relacionadas”) (colectivamente, la “organización Deloitte”). DTTL (también denominada como “Deloitte Global”) así como cada una de sus firmas miembro y sus Entidades Relacionadas son entidades legalmente separadas e independientes, que no pueden obligarse ni vincularse entre sí con respecto a terceros. DTTL y cada firma miembro de DTTL y su Entidad Relacionada es responsable únicamente de sus propios actos y omisiones, y no de los de las demás. DTTL no provee servicios a clientes. Consulte [www.deloitte.com/about](http://www.deloitte.com/about) para obtener más información.

Deloitte ofrece servicios profesionales líderes a casi el 90% de las empresas de la lista Fortune Global 500® y a miles de empresas privadas. Nuestra gente ofrece resultados medibles y duraderos que ayudan a reforzar la confianza del público en los mercados de capitales y permiten que los clientes se transformen y prosperen. Sobre la base de sus 180 años de historia, Deloitte abarca más de 150 países y territorios. Descubra cómo las aproximadamente 470,000 personas de Deloitte en todo el mundo tienen un impacto importante en [www.deloitte.com](http://www.deloitte.com).

Tal y como se usa en este documento, “Deloitte S-LATAM, S.C.” es la firma miembro de Deloitte y comprende cuatro Marketplaces: México, Centroamérica, Cono Sur y Región Andina. Involucra varias entidades legalmente separadas e independientes, las cuales tienen el derecho legal exclusivo de involucrarse en, y limitan sus negocios a, la prestación de servicios de auditoría, consultoría, consultoría fiscal, asesoría legal, en riesgos y financiera y otros servicios profesionales bajo el nombre de “Deloitte”. “Deloitte S-LATAM, S.C.” no presta servicios a clientes. Consulte <http://www.deloitte.com/conozcanos> para obtener más información.

Esta comunicación contiene únicamente información general, y ninguna de las empresas miembro de Deloitte Touche Tohmatsu Limited (DTTL), su red global de firmas miembro o sus entidades relacionadas (colectivamente, la “organización Deloitte”) está, por medio de esta comunicación, prestando asesoramiento o servicios profesionales. Antes de tomar cualquier decisión o realizar cualquier acción que pueda afectar sus finanzas o su negocio, debe consultar a un asesor profesional calificado.

No se dan declaraciones, garantías o compromisos (expresos o implícitos) en cuanto a la exactitud o integridad de la información en esta comunicación, y ni DTTL, ni sus firmas miembro, entidades relacionadas, empleados o agentes será responsable de ninguna pérdida o daño que surja directa o indirectamente en relación con cualquier persona que confíe en esta comunicación. DTTL y cada una de sus empresas miembro, y sus entidades relacionadas, son entidades jurídicamente separadas e independientes.