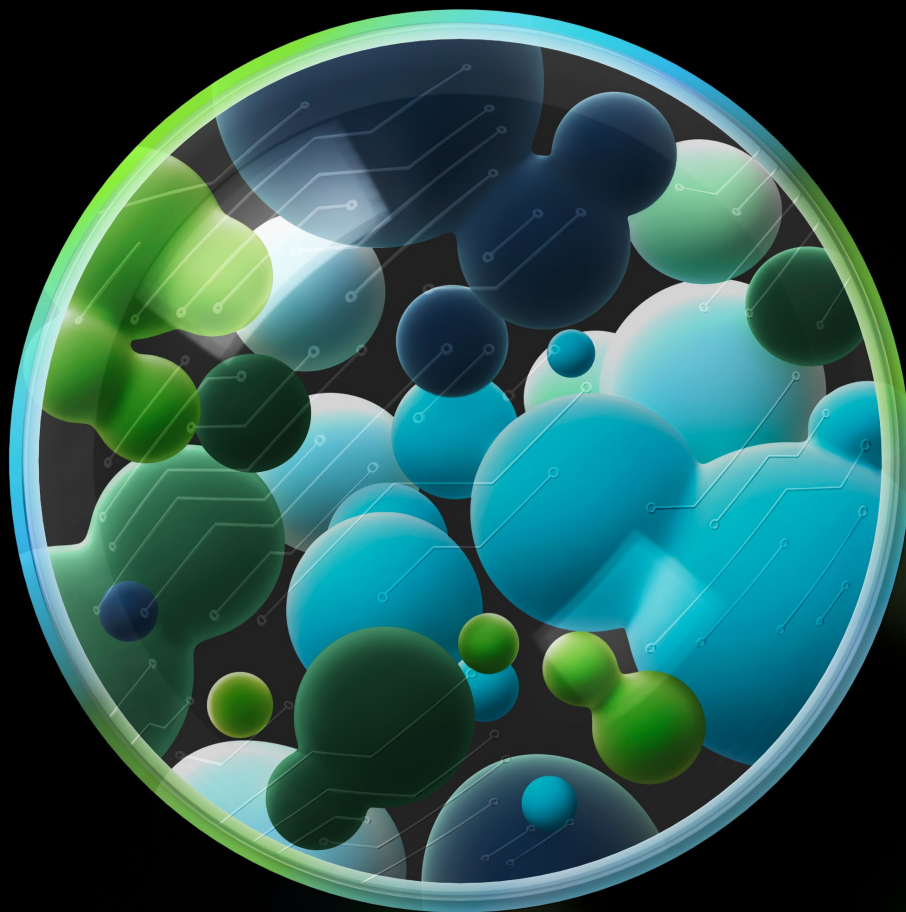


**Deloitte.**



## Reporte de transparencia en calidad de auditoría 2025

Deloitte Spanish Latin America

Noviembre 2025

# Contenido

Mensaje del liderazgo de Deloitte Spanish Latin America	1
Red Deloitte	2
Deloitte Auditoría & Assurance: Nuestro compromiso de servir al interés público	6
Monitoreo interno y externo de la Calidad en auditorías	19
Independencia, ética y otras revelaciones	21
Apéndices	25
Apéndice A   Países donde opera Deloitte Spanish Latin America	26
Apéndice B   Principales contactos de Deloitte Spanish Latin America	27

# Mensaje del liderazgo de Deloitte Spanish Latin America

A nuestros clientes y otras entidades interesadas en nuestra firma:

En Deloitte, entendemos nuestro compromiso para aportar integridad y confianza en los mercados financieros con servicios innovadores de Auditoría y Aseguramiento. Estamos orgullosos del papel que desempeñamos para nuestros Socios, colaboradores, clientes y para las comunidades en donde operamos; y entendemos las responsabilidades que esto conlleva.

Aprendemos constantemente y buscamos mejorar de forma continua, con el firme propósito de ofrecer servicios que cumplan y superen los más altos estándares de calidad. Nuestra cultura de mejora permanente impulsa cada una de nuestras acciones y refuerza nuestro compromiso con la excelencia profesional y con la confianza que nuestros clientes depositan en nosotros.

A medida que avanzamos hacia una nueva era marcada por la tecnología, la inteligencia artificial, el trabajo híbrido y el bienestar de las personas, nuestro compromiso se fortalece. La tecnología y nuestros profesionales desempeñan un papel esencial en la transformación de los servicios de Auditoría y Aseguramiento que nos permitirán continuar cumpliendo con nuestras responsabilidades, anticipándonos a los retos del futuro, garantizando la calidad y la confianza que caracterizan a nuestra firma.

Conscientes del rol que desempeñamos para la sociedad, operamos con un gran compromiso con la ética y la integridad – Valores que nos acompañan en todo lo que hacemos. Con los valores que nos caracterizan, nos preparamos para que todos nuestros profesionales se apeguen a los más altos estándares profesionales y normativos existentes.

Elaboramos este Reporte de Transparencia en Calidad de Auditoría para proveer a todos ustedes una visión de nuestra estructura, gobierno y enfoque en la calidad de las auditorías y trabajos de atestiguamiento, que se basa en un sólido sistema de Gestión de la calidad en todo lo que hacemos.

Gracias por permitirnos compartir nuestro progreso, mientras continuamos elevando los estándares de calidad de auditoría en Deloitte Spanish Latin America y en la profesión.

Atentamente,

**Emeterio Barrón Perales**  
Socio Director de Auditoría y Assurance  
Deloitte Spanish Latin America

# Red Deloitte

## Deloitte Spanish Latin America: Estructura jurídica y propiedad

Deloitte S-LATAM, S.C. es una firma miembro de Deloitte Touche Tohmatsu Limited (en adelante DTTL o Deloitte Global), quien le ha otorgado el derecho a utilizar el nombre Deloitte Touche Tohmatsu, y otros nombres y logos relacionados con DTTL, para utilizarlo y sub-licenciarlo a las entidades afiliadas a Deloitte Spanish Latin America. Deloitte Spanish Latin America adquirió ciertas responsabilidades para llevar a cabo la integración de varias prácticas nacionales en América Latina. Deloitte Spanish Latin America se obligó a cumplir con todas las obligaciones adquiridas con DTTL, por lo que dirigirá y causará que sus Afiliadas y los Representantes de Deloitte Spanish Latin America y de las Afiliadas cumplan con dichas obligaciones. Asimismo, Deloitte Spanish Latin America lleva a cabo actividades para apoyar a los países que la conforman en la operación eficiente y efectiva de sus negocios. Los servicios de auditoría a los clientes son proporcionados por entidades afiliadas a Deloitte Spanish Latin America ubicadas en los 16 países que la conforman (que se mencionan en el apéndice A de este reporte).

El negocio de Auditoría y Assurance presta servicios de Auditoría y Aseguramiento en los 16 países en los que opera Deloitte Spanish Latin America, a través de entidades legales que concentran al personal que presta estos servicios, y auxiliadas por especialistas, integrados en la misma sociedad legal o en una sociedad relacionada que forma parte de Deloitte Spanish Latin America.

Adicionalmente, para permitir una mejor implementación y monitoreo de la estrategia de negocio, las operaciones de los países están agrupadas en 4 regiones denominadas “Marketplace”: México, Centroamérica, Región Andina y Cono Sur. [Ver apéndice A\).](#)

El ejercicio operativo de la firma integrada, conocido como año fiscal, incluye periodos de doce meses con cierre el 31 de mayo. Adicionalmente, las distintas sociedades en los diferentes países tienen un ejercicio legal de 12 meses y en su mayoría concluyen el 31 de diciembre.

## Descripción de la red Deloitte

La red Deloitte (también conocida como la organización Deloitte) es una red de firmas miembro conectada a nivel mundial y sus respectivas entidades relacionadas que operan en más de 150 países y territorios de todo el mundo. Estas firmas miembros separadas e independientes operan bajo una marca común, conectadas por:



## Deloitte Touche Tohmatsu Limited (DTTL o Deloitte Global)

Deloitte Touche Tohmatsu Limited es una empresa privada de responsabilidad limitada por garantía (private company limited by guarantee) constituida en Inglaterra y Gales. DTTL desempeña un papel de coordinación para sus firmas miembro y sus entidades relacionadas al exigir el cumplimiento de políticas y protocolos con el objetivo de promover un alto nivel de calidad, conducta profesional y servicio en toda la red Deloitte. DTTL no proporciona servicios a clientes y no gestiona ni controla de forma directa ninguna firma miembro o alguna de sus entidades relacionadas.

“Deloitte” es la marca bajo la cual aproximadamente 470.000 profesionales dedicados en firmas independientes de todo el mundo colaboran para proporcionar servicios profesionales a cerca del 90% de las Fortune Global 500® y a miles de entidades privadas. Nuestra gente entrega resultados medibles y duraderos que contribuyen a reforzar la confianza en los mercados de capitales y permite la transformación y prosperidad de nuestros clientes. Estas firmas son miembro de DTTL. Estas firmas miembro y cada una de sus respectivas entidades relacionadas forman la organización Deloitte. Cada firma miembro de DTTL y/o sus entidades relacionadas prestan servicios en áreas geográficas particulares y están sujetas a las leyes y regulaciones profesionales del país o países en los que operan. Cada firma miembro de DTTL está estructurada de acuerdo con las leyes locales, regulaciones, prácticas habituales y otros factores, y puede garantizar la prestación de servicios profesionales en sus respectivos territorios directamente o a través de entidades relacionadas. No todas las firmas miembro de DTTL o sus entidades relacionadas proveen todos los servicios, y ciertos servicios pueden no estar disponibles para clientes de Auditoría y Assurance bajo los lineamientos y regulaciones aplicables. DTTL, cada firma miembro de DTTL y cada una de sus entidades relacionadas, son entidades legalmente separadas e independientes, que no pueden obligarse ni vincularse mutuamente respecto de terceros. DTTL y cada firma miembro de DTTL, y sus respectivas entidades relacionadas, son responsables solamente de sus propios actos y omisiones, y no de los de los otros. La organización Deloitte es una red global de firmas independientes y no una asociación o una sola empresa. DTTL no proporciona servicios a clientes.

### **Deloitte Spanish Latin America: Gobierno Corporativo – liderazgo en acción**

Deloitte Spanish Latin America opera como una Sociedad Civil, establecida bajo las leyes mexicanas, con domicilio en Avenida Paseo de la Reforma 505, piso 28, en la Ciudad de México, 06500, México.

El Socio Director de Deloitte Spanish Latin America, así como su Comité Directivo son responsables de la gestión de todos los negocios, la definición de la estrategia de éstos, la aprobación de la admisión de socios y la aprobación de la asignación de las utilidades de los Socios, lo cual a su vez es avalado por el Consejo de Administración de Deloitte Spanish Latin America.

El Socio Director de Auditoría y Assurance, así como su Comité Directivo son responsables de la gestión y supervisión de la práctica de Auditoría y Assurance en Deloitte Spanish Latin America. Asimismo de establecer las políticas de calidad y riesgo en el negocio de Auditoría y Assurance, para lo cual se tiene conformado un Consejo de Calidad de Auditoría (el “Audit Quality Board”), que constituye el máximo órgano de gobierno de calidad en Auditoría y Assurance en la firma.

Emeterio Barrón, Socio Director de Auditoría y Assurance, fue designado a partir de Junio del 2025 por el CEO de Deloitte Spanish Latin America, Francisco Pérez Cisneros. Emeterio Barrón, con la aprobación de Francisco Pérez Cisneros desarrolla e implementa la estrategia para la práctica de Auditoría y Assurance, incluidas las políticas y procedimientos relacionados. En todas sus actividades, los

Socios miembros del Comité Directivo de Auditoría y Assurance de Deloitte Spanish Latin America son responsables de la calidad de la auditoría, incluido el cumplimiento de las normas profesionales y los requisitos reglamentarios aplicables. La estrategia de Deloitte Spanish Latin America se desarrolla en consonancia con la dirección estratégica general establecida para la red Deloitte.

Los líderes de Auditoría y Assurance de Deloitte Spanish Latin America participan en grupos de estrategia que establecen y supervisan los estándares de calidad, y de los que emanan una serie de iniciativas de calidad de auditoría. El Director de Práctica Profesional, o líder de Calidad de la firma y el líder de Riesgo de Auditoría y Assurance, en conjunto con el Socio Director de Auditoría y Assurance, definen la implementación de políticas que permitan el cumplimiento del personal con las normas profesionales y estándares éticos aplicables. Adicionalmente, el “Audit Quality Board” ratifica las políticas establecidas, provee retroalimentación sobre dichas propuestas, y valida el seguimiento de procesos clave de Auditoría y Assurance, como por ejemplo el impacto positivo o negativo en la remuneración de Socios por temas de Calidad y Riesgo.

Los siguientes son los miembros del Comité Directivo de Auditoría y Assurance de Deloitte Spanish Latin America, que son seleccionados considerando el rol estratégico que desempeñan en el negocio, y son designados por el Socio Director de Auditoría y Assurance con la aprobación del Director General de la firma: ➤

# Socios miembros del Comité Directivo de Auditoría y Assurance (CDAA) de Deloitte Spanish Latin America.

## Socios miembros del Comité Directivo de Auditoría y Assurance (CDAA) de Deloitte Spanish Latin America.



**Emeterio Barrón**  
Socio Director de Auditoría y Assurance  
Deloitte Spanish Latin America

### Calidad y Riesgo Funcional



**Alejandro González**  
Líder de Calidad  
Deloitte Spanish Latin America



**Arturo Alfaro**  
Líder de COE PCAOB  
Deloitte Spanish Latin America



**Claudia Rizo**  
Líder de Riesgo  
Deloitte Spanish Latin America

### Crecimiento



**Omar Esquivel**  
Líder de Crecimiento y Defensa  
Deloitte Spanish Latin America

### Assurance



**Pablo Duarte**  
Líder de Assurance  
Deloitte Spanish Latin America

### Eficiencia y Eficacia



**Carlos Luis Bustamante**  
Líder de Eficiencia y Eficacia  
Deloitte Spanish Latin America

### Operación y Estrategia



**Andrés Baquerizo**  
Líder de Operación, Estrategia y Transformación  
Deloitte Spanish Latin America

### Innovación y Transformación



**Pablo Duarte**  
Líder de Innovación  
Deloitte Spanish Latin America

### Talento



**Miriam Loli**  
Líder de Talento  
Deloitte Spanish Latin America

### Líderes de Auditoría y Assurance de Marketplace



**Erick Padilla**  
Líder del Marketplace México



**Aracelli Cardozo**  
Líder del Marketplace Centroamérica



**Germán Correa**  
Líder del Marketplace Región Andina



**Guillermo Cohen**  
Líder del Marketplace Cono Sur

## Nuestro propósito y compromiso: Inspirar confianza

En Deloitte Spanish Latin America, nuestro propósito es crear un impacto significativo. Para Auditoría y Assurance, esto significa una constante evolución de los procesos, utilizando tecnología de punta, aplicando diversas habilidades, conocimientos y experiencias para entregar servicios de alta calidad. Nos genera mucho orgullo el inspirar confianza en los mercados financieros y estamos totalmente comprometidos en elevar los estándares de calidad y siempre actuar con integridad, independencia y transparencia. Estamos en un continuo desarrollo de nuestras capacidades para apoyar la realización de auditorías y otros servicios de aseguramiento de alta calidad y hacer contribuciones de nuestro liderazgo para dar forma al futuro de la profesión.



# Deloitte Auditoría & Assurance: Nuestro compromiso de servir al interés público

## Un enfoque en calidad de auditoría

El compromiso de Deloitte con la calidad en las auditorías permea todo lo que hacemos. La auditoría independiente es un elemento central del ecosistema de los mercados financieros, que se ha establecido para proteger a los inversionistas y a otras partes interesadas, así como para promover el funcionamiento eficaz de dichos mercados financieros. Deloitte es plenamente consciente de su obligación de prestar servicios de auditoría que satisfagan los retos y complejidades del entorno actual, mientras se cumplen con los estándares profesionales y regulatorios. Para que el ecosistema de los mercados financieros funcione según lo previsto, es vital que la función del auditor se ejecute de manera eficaz.

Deloitte se compromete a hacer algo más que simplemente cumplir con los requisitos regulatorios y alcanzar las expectativas. Deloitte va más allá de lo esperado para establecer el estándar de excelencia en la profesión. En consonancia con ese objetivo, nuestro compromiso con la calidad de auditoría es indudable.

## Liderazgo Global de Deloitte

El equipo directivo de Auditoría y Assurance de Deloitte Global está

liderado por Jean-Marc Mickeler, Socio Líder de Auditoría y Assurance de Deloitte Global, cuyas responsabilidades incluyen desarrollar e impulsar la estrategia de Auditoría y Assurance de Deloitte Global, con un foco prioritario en:

- Basarse en las fortalezas de Deloitte Auditoría y Assurance en excelencia en calidad y transformación impulsada por la tecnología para satisfacer las necesidades cambiantes de las partes interesadas en relación a reportes corporativos y auditoría.
- Invertir en el futuro, incluyendo mejorar la experiencia de los profesionales de Deloitte e incentivando la colaboración dentro de la organización para ofrecer resultados en áreas clave como IA generativa, transformación financiera y sostenibilidad.

## Entidades auditadas por Deloitte

Como parte del compromiso de Auditoría y Assurance de Deloitte Global de apoyar los mercados financieros, Deloitte se enfoca en auditar entidades donde se sirve al interés público y en las que Deloitte tenga la capacidad de realizar una auditoría de calidad con objetividad y en cumplimiento con los estándares profesionales y leyes y regulaciones aplicables, incluyendo aquellos relacionados con ética e independencia.

Las empresas con las que aceptamos o continuamos una relación de servicios es un aspecto importante de nuestra estrategia de Auditoría y Assurance y de los valores globales compartidos que guían nuestro comportamiento para liderar el camino, servir con integridad, cuidarnos unos a otros, fomentar la inclusión y colaborar para lograr un impacto medible. La declaración de riesgos puede utilizarse como una herramienta para promover una discusión robusta sobre el riesgo, y como una base sobre la cual las decisiones de aceptación y continuidad pueden ser debatidas y desafiadas de manera efectiva y creíble. La declaración, como se muestra a continuación, establece el tono de la cultura de riesgo y tiene como objetivo impulsar la consistencia global en el proceso de toma de decisiones de aceptación y continuidad de compromisos.

Deloitte Spanish Latin America cuenta con políticas y procedimientos detallados para aceptar clientes y compromisos potenciales y evaluar el riesgo del compromiso. Estas políticas y procedimientos están diseñados con el objetivo de que Deloitte Spanish Latin America sólo acepte compromisos en los que:

- Es capaz de realizar el compromiso y tiene las capacidades, incluido el tiempo y los recursos, para hacerlo.

- Puede cumplir con todos los estándares profesionales y leyes y regulaciones, incluyendo evaluaciones y consideraciones de ética, independencia y conflictos de interés.
- Considera que el equipo directivo del cliente actúa con integridad y en congruencia con nuestros valores compartidos.

### Modelo multidisciplinario (MDM)

El MDM de Deloitte aporta amplitud y profundidad a los servicios que presta Deloitte, conectando muchas disciplinas diferentes para proporcionar experiencia y una perspectiva amplia. El MDM es una fuerza fundamental de Deloitte y seguirá siendo la base de nuestra estrategia.

Los cambios y la complejidad del entorno actual en todo el mundo resaltan el valor del MDM de Deloitte y es fundamental para ofrecer trabajos de Auditoría y Aseguramiento de alta calidad. El crecimiento de las líneas de negocio no relacionadas con Auditoría y Assurance de Deloitte se traduce en recursos de mayor calidad disponibles para la práctica de Auditoría y Assurance, lo que permite la transformación para impulsar mejoras en la calidad de la auditoría.

En concreto, el alcance de los informes corporativos se está

expandiendo y transformando considerablemente cada día con los nuevos requisitos de revelaciones voluntarias y obligatorias en torno a ESG, ciberespacio, inteligencia artificial, privacidad de datos y mucho más. Deloitte se enorgullece de contar con un amplio equipo de especialistas independientes que se pueden desplegar en todo el mundo en compromisos de Auditoría y Assurance para proporcionar experiencia en la materia y nuevas perspectivas.

Otras fortalezas del MDM son:

- La posibilidad de desarrollar perspectivas de industria o sectoriales (por ejemplo, clima, gobernanza, estrategia corporativa, etc.) a través de múltiples objetivos, lo que mejora la comprensión por parte de los auditores de los riesgos empresariales relevantes para la realización de auditorías.
- La amplitud del MDM es atractiva para los candidatos que tal vez no deseen limitar sus opciones profesionales a ofrecer servicios de Auditoría y Aseguramiento únicamente.
- La escala del MDM aporta mayor resiliencia a cada línea de negocio de Deloitte, incluidas Auditoría y Assurance,

lo que permite una inversión continua en tecnología, metodología y procesos para respaldar la prestación de servicios de alta calidad.

- El liderazgo de Deloitte reconoce que cada línea de negocio de Deloitte es importante y crítica para la organización en el cumplimiento de sus responsabilidades con el interés público. La atención del liderazgo, así como las inversiones en recursos no están limitadas a las líneas de negocio con mayores tasas de crecimiento.

Deloitte reconoce la posibilidad que puedan existir conflictos de intereses y, por lo tanto, cuenta con políticas sólidas de independencia y sistemas que ayudan a garantizar que la estrategia de Deloitte se ejecute en consonancia con los requisitos normativos y profesionales.

Aunque siempre estamos evaluando formas de mejorar la capacidad de Deloitte para cumplir con nuestra obligación con el interés público, seguimos confiando en que el MDM de Deloitte y nuestro propósito y valores compartidos nos dejan bien posicionados para afrontar futuros desafíos y seguir liderando con calidad.

El compromiso de nuestra gente con la integridad para servir al interés público y para ofrecer una seguridad razonable sobre las áreas de mayor relevancia para las partes interesadas, es el núcleo de todo lo que hacemos.

Nuestra dedicación inquebrantable impulsa nuestra posición de liderazgo en calidad. Seguimos centrados en la excelencia entre las personas, los procesos y la tecnología. Cada uno de estos componentes principales nos ayuda a ofrecer nuestra visión de un futuro mejor.

¿Cómo se manifiesta esto? Con una práctica de Auditoría y Assurance en constante evolución, que impulsa mentes brillantes, procesos eficaces y tecnologías de primera clase de nuestra organización global, con el respaldo de nuestros años de experiencia. Ofrecemos servicios de alta calidad de forma eficiente y eficaz que preserva la integridad, fomenta la confianza e impulsa el valor centrándose en lo que realmente importa.

La transformación de Auditoría y Assurance es un cambio importante para la red en la forma en que trabajan los profesionales de Deloitte e incluye:

Transformación y ejecución de trabajos utilizando la tecnología para beneficiarnos del poder de la innovación.	Evolución continua de los productos ofrecidos por Deloitte para responder a las necesidades futuras de las partes interesadas
Transformación de la experiencia de talento incluyendo el uso de “delivery centers”	Apoyo a nuestro personal a través de la transformación y el cambio de manera consistente en todo el mundo

### Entregando excelencia en auditorías a través de procesos, gente y transformación tecnológica<sup>1</sup>

La continua inversión de Deloitte Auditoría y Assurance en tecnología y transformación soporta la realización de auditorías de alta calidad, respaldadas por nuestras plataformas líderes del mercado, Deloitte Omnia y Deloitte Levvia. Deloitte Omnia es nuestra plataforma de entrega integral basada en la nube para compromisos grandes y complejos, mientras que Deloitte Levvia ofrece una experiencia digital optimizada y de tamaño adecuado para entidades de bajo riesgo y menos complejas.

Nuestra tecnología y capacidad de transformación también nos posiciona para responder rápidamente a nuevos desarrollos, como Inteligencia Artificial Generativa (GenAI) y sostenibilidad, mientras seguimos entregando resultados de alta calidad. Hemos establecido una capacidad de desarrollo y entrega de tecnología madura y altamente eficaz, que seguirá siendo un factor clave para transformar la forma en que planificamos y ejecutamos compromisos de alta calidad. Esto, junto con nuestra metodología y procesos globales, es la base para una entrega modernizada.

Nuestras inversiones en tecnología ayudan a nuestros profesionales a ejecutar los compromisos de forma consistente y estandarizada, mediante papeles de trabajo digitalizados y una metodología integrada en las plataformas. Nuestras plataformas tecnológicas mejoran los procesos de supervisión de un compromiso con una supervisión transparente y en tiempo real, proporcionando acceso a los datos más recientes y áreas de señalización para su atención de forma oportuna durante toda la auditoría.

<sup>1</sup> Para mayor información sobre la innovación de Deloitte Auditoría y Assurance, por favor ingresar a la página de [Innovación de Auditoría](#) en Deloitte.com.

### La estrategia de Deloitte en Auditoría y Assurance para la inteligencia artificial generativa

Deloitte sigue invirtiendo en innovación de inteligencia artificial (AI por sus siglas en inglés) y hemos realizado progresos significativos en la transformación de nuestro trabajo con nuestras tecnologías innovadoras, Deloitte Omnia y Deloitte Levvia. Estas soluciones, combinadas con nuestros profesionales excepcionales y procesos digitalizados, posicionan a nuestra gente para aplicar estas innovaciones de forma significativa en las auditorías de estados financieros.

Nos centramos en el uso ético y responsable de Inteligencia Artificial Generativa (Gen AI por sus siglas en inglés) tanto para nuestros clientes como para nuestro personal:

- Dentro de las entidades que auditamos, estamos evaluando el impacto de la implementación de la AI en los informes financieros y otras revelaciones, así como la evaluación y respuesta de la entidad a los riesgos relacionados con AI (incluyendo los controles internos relacionados). En la medida en que las empresas comiencen a adoptar e incorporar AI en sus procesos empresariales, estaremos preparados para considerar cualquier repercusión relevante en los procesos de elaboración de informes financieros.
- Estamos evaluando cómo podemos utilizar la Gen AI en nuestras auditorías y seguimos centrados en aprovechar el poder de las tecnologías cognitivas en nuestras plataformas Deloitte Omnia y Deloitte Levvia. Tenemos varias soluciones en uso a la fecha que ya utilizan AI. Creemos que en el futuro la Gen AI apoyará aún más a nuestros auditores en la ejecución de auditorías de alta calidad, incluyendo el apoyo a la detección de riesgos adicionales, la identificación de problemas potenciales y la automatización de ciertos procesos. Sin embargo, tanto el escepticismo profesional como el conjunto de habilidades que utilizamos actualmente como auditores, seguirán siendo fundamentales para el uso y evaluación responsables de la AI, específicamente la Gen AI.
- Por último, estamos invirtiendo mucho en el aprendizaje y desarrollo de nuestros colaboradores y profesionales, formándolos sobre el impacto de la Gen AI, sus riesgos, limitaciones y expectativas sobre cómo utilizar la Gen AI de forma eficaz en sus compromisos.

### Reporte de sostenibilidad (ESG)

Los asuntos de sostenibilidad continúan presentando riesgos y oportunidades para las empresas de todos los sectores y geografías, lo que da lugar a un aumento de la demanda por parte de las partes interesadas de revelaciones y reportes transparentes. Desde la perspectiva de la presentación de informes financieros, el enfoque de auditoría de Deloitte está diseñado para promover la consideración consistente y apropiada de riesgos y oportunidades relacionadas con la sostenibilidad, lo que permite una comprensión más profunda de los posibles impactos en los estados financieros y conclusiones bien documentadas. Reforzamos esto con nuestra gente a través del aprendizaje, la orientación y diversos recursos.

En la evolución de los informes financieros tradicionales hacia una presentación corporativa más amplia, una importante actividad en la emisión de normas ha dado lugar a requisitos nuevos o incrementales de revelación. Las Normas de Revelación sobre Sostenibilidad de las NIIF, publicadas por el Consejo Internacional de Normas de Sostenibilidad (ISSB por sus siglas en inglés), han creado una base global para los informes de sostenibilidad que se encuentra en distintas etapas de adopción en diversas jurisdicciones del mundo. En Europa, se ha visto visto que la primera ola de entidades sujetas a la Dirección de Informes de Sostenibilidad Corporativa (CSRD por sus siglas en inglés) ha publicado informes de sostenibilidad integrales de acuerdo con las Normas Europeas de Información sobre Sostenibilidad (ESRS por sus siglas en inglés), y estamos monitoreando los esfuerzos en curso para simplificar este proceso.

Deloitte es un firme defensor de la elaboración de informes de sostenibilidad útiles para la toma de decisiones y seguimos monitoreando los avances normativos en este ámbito, reconociendo el importante papel que desempeñamos en el compromiso activo de las partes interesadas.

### Aseguramiento sobre sostenibilidad

El aseguramiento de los informes de sostenibilidad está convirtiéndose cada vez más en un requisito obligatorio en diversas jurisdicciones a nivel mundial, aunque también se reconoce el aseguramiento voluntario como una herramienta valiosa para generar confianza en los informes corporativos de sostenibilidad.

La creciente demanda de aseguramiento en sostenibilidad resalta la importancia de contar con normas profesionales que permitan una ejecución coherente y de alta calidad a nivel global.

Deloitte está bien posicionada para ofrecer aseguramiento de alta calidad sobre información de sostenibilidad. Como auditores, mantenemos los principios fundamentales de integridad, credibilidad y objetividad, y cumplimos con los requisitos profesionales en cuanto a competencia, independencia y sistemas de gestión de calidad. Nuestro trabajo de Auditoría y Aseguramiento, así como los sistemas relacionados, están sujetos a supervisión, inspección y mecanismos de responsabilidad profesional para garantizar que se brinde un aseguramiento creíble al mercado.

A continuación, se detallan acciones específicas que Deloitte está llevando a cabo para respaldar la ejecución de servicios de aseguramiento de alta calidad que aborden adecuadamente tanto los informes voluntarios como los obligatorios de sostenibilidad:

- Desarrollo y mejora de la metodología global de aseguramiento en sostenibilidad de Deloitte, que incluye guías y recursos complementarios para normas y marcos específicos de reporte de sostenibilidad.

- Fortalecimiento de capacidades mediante programas de aprendizaje globales y locales enfocados en temas de reporte y aseguramiento de sostenibilidad.
- Desarrollo y despliegue de soluciones habilitadas por tecnología, como listas de verificación para revelaciones de sostenibilidad.
- Aprovechamiento de nuestra red global y del MDM para compartir conocimientos técnicos y experiencia.
- Participación activa en la configuración de la infraestructura del mercado de capitales para los informes de sostenibilidad vinculados al valor empresarial, a través de la colaboración en iniciativas de normatividad, reporte y aseguramiento, como las de la Fundación IFRS, el IAASB y el Consejo de Normas de Ética Internacional para Contadores (IESBA).

Deloitte apoya la colaboración continua de todos los participantes en el ecosistema de reporte corporativo, trabajando en conjunto para desarrollar e implementar normas comunes sobre las cuales medir, revelar y, en última instancia, asegurar la información de sostenibilidad.

## Desarrollo profesional y gestión del desempeño

La cultura de Deloitte y el diseño de programas de aprendizaje sitúan a las personas a la vanguardia<sup>2</sup>. Los profesionales de Deloitte son técnicamente competentes con altos niveles de ética, integridad, escepticismo profesional y objetividad, aplicando su juicio y experiencia con pasión y compromiso. Estamos mejorando continuamente nuestras habilidades, conocimiento y experiencia para ir más allá de lo esperado y ofrecer un impacto significativo.

Deloitte se compromete a ofrecer una experiencia de talento sin igual, desarrollar profesionales y fomentar sus carreras mediante la creación de un entorno de aprendizaje permanente, lo que supone un avance en la formación en auditoría, habilidades y opciones de carrera flexibles que atraerán a futuros auditores.

Los profesionales de Deloitte aportan diversos antecedentes, conocimientos y habilidades que mejoran las capacidades de nuestra organización para realizar auditorías de la más alta calidad. Apoyamos y capacitamos a nuestro personal para que logre todo su potencial

valorando y demostrando diversidad, equidad, inclusión y bienestar.

Deloitte reconoce y recompensa a sus profesionales de Auditoría y Assurance y realiza inversiones significativas para su futuro.



<sup>2</sup> Para mayor información sobre el compromiso de Deloitte con su gente, por favor visitar [Nuestra Gente](#) en Deloitte.com.

### Iniciativas de aprendizaje y desarrollo

El enfoque de transformación de Deloitte para la realización de auditorías está cambiando la experiencia de auditoría de los profesionales. Los equipos de auditoría cuentan con herramientas y tecnologías avanzadas y un uso más amplio de análisis de datos en un flujo de trabajo guiado para ejecutar el ciclo de auditoría de inicio a fin. Para los profesionales de Deloitte, esto significa centrarse en cómo se planifica, ejecuta y gestiona el compromiso de forma consistente en todo el mundo mediante técnicas y capacidades innovadoras. También ofrece oportunidades para mejorar sus habilidades y competencias técnicas y profesionales. Por ejemplo, las siguientes habilidades son cada vez más importantes: Análisis de datos mejorado, gestión de proyectos, pensamiento crítico, comunicación, juicio profesional mejorado y la aplicación de principios de contabilidad y auditoría para trabajar de forma más eficaz y ofrecer resultados de mayor calidad. A medida que se mejoran las capacidades y habilidades, creamos mayor confianza y nos convertimos en mejores evaluadores de riesgos.

Deloitte ha realizado importantes inversiones en estrategias de talento y aprendizaje y ha transformado la currícula técnica de auditoría para renovar el conjunto de habilidades y competencias requeridos por nivel:

- Deloitte cuenta con un plan único de estudios de aprendizaje técnico de auditoría obligatorio a nivel global para auditores, dirigido a los profesionales por nivel, utilizando una combinación dinámica de cursos presenciales dirigidos por facilitadores, cursos digitales bajo demanda y actividades en el trabajo.
- Todos los profesionales del servicio al cliente deben cumplir cada año con los requerimientos de aprendizaje correspondiente a su rol y completar un número suficiente de horas de educación profesional continua, que les permita cumplir tanto con las normativas de reguladores como las políticas internas de Deloitte. Esto se logra, a través de programas de Aprendizaje estructurados y formales, como cursos internos o externos, seminarios, o “E-learning”, que cubren todas las áreas del modelo de competencia (por ejemplo, competencias compartidas, competencias técnicas específicas de cada función y competencias en áreas de especialización).
- Todos los profesionales de servicio al cliente tienen expectativas de roles claramente definidas y los estándares globales de talento describen las

capacidades que se requieren de los profesionales en cada nivel.

Alineado con los esfuerzos de Deloitte Auditoría y Assurance para ofrecer una experiencia profesional más enfocada en las habilidades, estamos priorizando la modernización del aprendizaje al proporcionar experiencias basadas en habilidades, adaptadas y relevantes para el rol de cada profesional.

Deloitte también ha establecido oportunidades de aprendizaje específicas para especialistas que trabajan en compromisos de auditoría para apoyar su conocimiento y comprensión del proceso de auditoría. Además, nuestra oferta de aprendizaje de Assurance se está ampliando para responder a las nuevas necesidades empresariales.

El objetivo del programa de desarrollo profesional de Deloitte Spanish Latin America es ayudar a los Socios y profesionales a mantener y mejorar su competencia profesional y garantizar la coherencia de la ejecución de la auditoría. Para complementar el desarrollo en el trabajo, Deloitte Spanish Latin America proporciona programas formales de desarrollo profesional continuo en áreas relevantes de acuerdo con el plan de estudios de Auditoría y Assurance global de Deloitte:

- Seminarios estructurados para obtener un nivel de certificación en la aplicación de las Normas Internacionales de Información Financiera.
- Programas locales en cada país complementarios a la currícula global que permiten el cumplimiento de Educación Profesional Continua.
- Programas de movilidad para profesionales de auditoría a otros países. Una cantidad importante de los socios y gerentes de Deloitte Spanish Latin America han tenido una experiencia bicultural como parte de su formación en la firma.

### Deloitte University

Deloitte cultiva activamente el conocimiento colectivo y las habilidades de los profesionales de Deloitte a nivel global a través de una inversión continua en las universidades de Deloitte (DU), la piedra angular de nuestra organización es el compromiso del liderazgo con el desarrollo y entrenamiento técnico de nuestra gente alrededor del mundo. Se trata de centros de aprendizaje y desarrollo de vanguardia centrados en la cultura Deloitte y arraigados en los principios de conectividad y liderazgo en un entorno de aprendizaje altamente inclusivo. Desde la apertura de la sede en Westlake, Texas, en 2011, hemos inaugurado

instalaciones adicionales en Beijing, Bruselas, Hyderabad, Ciudad de México, París, Singapur y Toronto. Estar juntos en los “momentos que importan” es fundamental para desarrollar a la próxima generación de líderes, así como para crear—y fortalecer—las conexiones que son tan importantes para tener éxito en una organización global que presta servicios a clientes multinacionales.

Deloitte Spanish Latin America cuenta con D.Líderes, nuestra Deloitte University localizada en la Ciudad de México, que cuenta con 12 salas de aprendizaje técnico, 5 salas tipo Deloitte University enfocadas al desarrollo de programas de aprendizaje softskills, 2 salas Green House diseñadas para estimular la creatividad para generar soluciones a los retos de negocios, un auditorio para sesiones plenarias y eventos con clientes, así como residencias que permiten hospedar a los profesionales de Deloitte que asisten a las sesiones de aprendizaje.

### **Designación del liderazgo de Auditoría y Assurance**

Los roles críticos de liderazgo de Auditoría y Assurance están claramente definidos. Un perfil del puesto y un marco de indicadores clave de rendimiento proporcionan una base para la designación y evaluación del liderazgo consistente en toda la red de Deloitte y alinean los objetivos de la firma miembro con las estrategias de Deloitte Global. Deloitte ha introducido estándares globales consistente para los líderes de Auditoría y Assurance de la firma miembro, incluidos los líderes de negocio, los líderes de calidad y los líderes de riesgo, a través de funciones, responsabilidades y resultados de éxito esperados claramente definidos. Estos procesos informan sobre el establecimiento de objetivos y los procesos de evaluación y refuerzan la cultura de calidad y excelencia de Deloitte. Un monitoreo robusto de la planificación de sucesión ayuda a garantizar que Deloitte está desarrollando y designando a las personas adecuadas con las capacidades necesarias para alcanzar estos estándares de forma consistente.

### **Remuneración**

La ejecución de auditorías de alta calidad es esperada en todos los profesionales y está integrada en toda la red Deloitte. Esto es reconocido a través de programas de reconocimiento y recompensa, y está incorporado en los estándares de desempeño en todos los niveles, los cuales sirven como base para evaluar integralmente a los profesionales.

De conformidad con las políticas globales, los Socios de Deloitte Spanish Latin America son evaluados anualmente, y dependiendo del resultado de la

evaluación, la remuneración de los Socios puede aumentar o disminuir. En concreto, las evaluaciones de los Socios tienen en cuenta los siguientes factores:

- Los resultados de revisiones efectuadas por reguladores o como parte del sistema de gestión de calidad de la firma,
- Cumplimiento con políticas clave, programas de aprendizaje y otros indicadores sobre la Calidad en la auditoría,
- El reconocimiento por resultados extraordinarios que coadyuvan a impulsar la Calidad en los compromisos considerando el interés público.

### **Atracción y retención**

El entorno actual para el talento es extremadamente competitivo y la atracción y retención de nuestro personal es una prioridad estratégica para Deloitte. Deloitte está enfocado en transformar la experiencia de talento de Auditoría y Assurance, incluido el re-imaginar las formas de trabajar para mejorar la retención y avanzar aún más en nuestra cultura inclusiva y el bienestar de las personas de Deloitte. Estamos buscando oportunidades para expandir colectivamente la experiencia de talento. Este enfoque en nuestra gente y la retención de los mejores talentos mejora la capacidad de Deloitte para realizar auditorías de alta calidad.

Durante el año 2025, Deloitte Spanish Latin America fue rankeado en varios de los países que lo conforman y ha logrado posicionarse dentro del ranking de las mejores empresas para trabajar en Latinoamérica, de acuerdo con “Great Place to Work Institute”. Además, figuramos en 14 listas regionales de los **Mejores Lugares para Trabajar™**.

De igual forma, nuestra Firma ha sido reconocida en diferentes categorías como: **Los Mejores Lugares para Trabajar en Argentina, Uruguay, Paraguay, Perú, Bolivia; Mejores Lugares para Trabajar para Mujeres en Uruguay; Mejores Lugares para Trabajar para Jóvenes en Uruguay y Argentina; Mejores Lugares para Trabajar con Cultura para Innovar en Uruguay y Bolivia; Mejores Lugares para Trabajar en Equidad, Diversidad e Inclusión en Perú; Los Mejores CHRO’s en México.**

### **Best Workplaces in Latin America**

### **Great Place to Work 2025**

### **Most Attractive Employer**

### **Universum Global**

### México 2025 (categoría Negocios, TI y Humanidades)

Mejor Reputación Corporativa en el sector de Consultoría, Auditoría y Asesoría en Costa Rica, Ecuador y México. Las mejores empresa para atraer y fidelizar talento en México, Costa Rica, Colombia, Perú y Argentina. Empresa más responsable en términos Ambientales, Sociales y de Gobernanza en el sector de Consultoría, Auditoría y Asesoría en México y Costa Rica.

Deloitte continúa recibiendo reconocimientos y premios a nivel mundial por su compromiso con ofrecer una experiencia de talento inigualable para su gente. [Premios y reconocimientos | Deloitte Global](#).



## El enfoque prioritario de Deloitte en la calidad de la auditoría

El compromiso de Deloitte con la calidad de auditoría es fundamental para todo lo que hacemos. Cumplimos con este compromiso de forma continua inculcando una cultura de calidad y excelencia en toda la red, estableciendo prioridades empresariales y financieras, y desarrollando procesos, herramientas y tecnologías eficaces aplicadas en la ejecución de auditorías. La marca Deloitte se define por las auditorías de alta calidad realizadas y por el compromiso inquebrantable de mejorar continuamente nuestros sistemas de gestión de calidad. Garantizar que la calidad de auditoría se mantenga al ritmo de las condiciones económicas, empresariales y normativas emergentes, así como de los avances tecnológicos, es fundamental para la mejora continua del papel de Deloitte en la protección del interés público y el apoyo al funcionamiento eficaz del ecosistema financiero.



### Compromiso del liderazgo y el “tone at the top”

La cultura de calidad y excelencia de Deloitte comienza con un fuerte tono de sus líderes, comenzando por el liderazgo de la firma, hasta el de los líderes de todas nuestras oficinas y compromisos de auditoría. Este compromiso se demuestra mediante una participación directa de nuestros líderes en iniciativas que hacen énfasis en que la calidad y el comportamiento profesional son las máximas prioridades para los profesionales de Auditoría y Assurance en todos los niveles y una comunicación consistente que refuerza la importancia que tiene la ejecución de compromisos de alta calidad. Deloitte establece altos estándares éticos para la conducta de todos sus profesionales e incorpora expectativas de integridad en los Principios Globales de Conducta Empresarial de Deloitte.

La incesante búsqueda de la calidad por parte de Deloitte no sólo define lo que hacemos, sino quiénes somos.

### Sistema de Gestión de Calidad

Deloitte cree que un sistema eficaz de gestión de calidad es crucial para la ejecución consistente de compromisos de alta calidad por lo que seguimos realizando inversiones significativas en las personas, los procesos y las tecnologías que soporten los procesos de gestión de calidad de Deloitte.

Los reguladores y los encargados de establecer normas en todo el mundo también se centran en impulsar nuevas mejoras en los sistemas de gestión de calidad de las firmas. Deloitte Spanish Latin America cumple con la Norma Internacional sobre Gestión de Calidad 1 (“ISQM 1”), la cual requiere una evaluación anual del Sistema de Gestión de Calidad.

ISQM 1 introdujo un enfoque basado en el riesgo para el sistema de gestión de calidad que requiere que las firmas respondan a los objetivos y riesgos de calidad relacionados a nuestra capacidad para ejecutar auditorías de alta calidad en las siguientes áreas:

- El proceso de evaluación de riesgos de la firma;
- Gobierno y liderazgo;
- Requerimientos de ética aplicables;
- Aceptación y continuidad de las relaciones con clientes y compromisos específicos;
- Ejecución del compromiso;
- Recursos;
- Información y comunicación; y
- El proceso de monitoreo y remediación.

La implementación efectiva del ISQM 1 ha sido y sigue siendo un elemento clave de la estrategia global de calidad en auditoría de Deloitte.

Como parte de la implementación del ISQM 1, los objetivos de calidad, los riesgos de calidad y actividades de respuestas se formalizaron y documentaron consistentemente a nivel global en una plataforma tecnológica, facilitando el diseño y mantenimiento del sistema, así como su operación a través de auto-evaluaciones cuatrimestrales por parte de los dueños de procesos de negocio que ayudan a soportar la evaluación anual requerida.

Deloitte Spanish Latin America continúa trabajando con líderes de la red Deloitte a nivel global, para mejorar aún más nuestro enfoque proactivo en la gestión de calidad en los compromisos ejecutados. Identificar y abordar los riesgos relacionados con calidad de auditoría e impulsar avances continuos en los procesos de gestión de calidad, a medida que el entorno en el que operamos continúa evolucionando y se vuelve cada vez más complejo.

De acuerdo con la cultura de Deloitte de mejora e innovación continuas, los esfuerzos de implementación del ISQM 1 de Deloitte Spanish Latin America nos han brindado la oportunidad de desafiarnos a nosotros mismos, examinando aquellas áreas en las que podemos mejorar y transformar aún más nuestro sistema de gestión de calidad. La calidad de la auditoría siempre es fundamental y los sólidos procesos de monitoreo desempeñan un papel fundamental en nuestra capacidad para mejorar continuamente.

Deloitte Spanish Latin America realizó su evaluación del SQM al 31 de mayo del 2025.

Deloitte Spanish Latin America se está preparando para la próxima norma del Public Company Accounting Oversight Board (PCAOB) sobre el Sistema de Control de Calidad de la Firma (QC 1000) y considera que esto continúa fortaleciendo el Sistema de Gestión de la Calidad (SQM) de la firma.

### **Conclusiones sobre la efectividad del sistema de gestión de calidad**

Deloitte Spanish Latin America es responsable de diseñar, implementar y operar un sistema de gestión de calidad (SQM) para auditorías o revisiones de estados financieros, u otros compromisos de assurance o servicios relacionados realizados por la firma, que proporcione una seguridad razonable de que se están alcanzando los objetivos del SQM. Los objetivos son:

- La firma y su personal cumplen sus responsabilidades de acuerdo con los estándares profesionales y los requisitos legales y reglamentarios aplicables, y ejecutan compromisos de acuerdo con dichos estándares y requisitos;
- Los informes emitidos por la firma o sus Socios son apropiados bajo las circunstancias.

Deloitte Spanish Latin America realizó su evaluación de conformidad con la norma ISQM 1.

Deloitte Spanish Latin America concluyó que el Sistema de Gestión de Calidad (SQM) proporciona a la firma una seguridad razonable de que se están cumpliendo los objetivos del SQM a la fecha de evaluación de la firma miembro. (31 de mayo de 2025)

Se obtiene una seguridad razonable cuando el SQM reduce a un nivel aceptablemente bajo el riesgo de que no se logren los objetivos del sistema. La seguridad razonable no equivale a un nivel absoluto de certeza, ya que existen limitaciones inherentes a todo sistema de gestión de la calidad.

### **Independencia, objetividad y escepticismo profesional**

La ejecución de auditorías de alta calidad requiere independencia, objetividad y escepticismo profesional. Esto significa un enfoque continuo y tangible en el papel crítico de Deloitte en la protección del interés público, incluyendo la creación de una cultura de calidad donde hacer lo correcto es de vital importancia.

Como evaluadores, Deloitte refuerza constantemente el importante papel de quien debe mantener una mentalidad de escepticismo profesional a lo largo de la conducción de nuestro trabajo. Este enfoque de la auditoría se refleja en muchos aspectos de las

políticas, métodos, procedimientos y aprendizaje de Deloitte, y se refuerza mediante medidas de gestión de calidad y rendición de cuentas.

### **Enfoque de Auditoría y Assurance**

El enfoque de Deloitte para una auditoría de alta calidad implica una metodología de Auditoría y Assurance, común en toda la red Deloitte, complementada por herramientas de auditoría para que nuestros profesionales la utilicen para planificar, realizar, supervisar, revisar, documentar, concluir y comunicar los resultados de cada auditoría. El enfoque de auditoría de Deloitte está respaldado por estándares profesionales, así como por los requerimientos de leyes y regulaciones aplicables.

La metodología de auditoría de Deloitte se basa en el riesgo, centrándose en los saldos de los estados financieros, las revelaciones y las aseveraciones subyacentes que tienen una posibilidad razonable de estar materialmente erróneas. Esta metodología de auditoría es dinámica, evoluciona continuamente para mantenerse al ritmo de las demandas cambiantes de los inversionistas, las empresas y otras partes interesadas. Reconoce que los avances en la disponibilidad y gestión de grandes conjuntos de datos, en ciencias estadísticas e inteligencia artificial generativa, son pertinentes para seguir mejorando la calidad de las auditorías de Deloitte.

### **Recursos para apoyar a los profesionales de Deloitte en la ejecución de auditorías de alta calidad**

Los recursos utilizados por los profesionales de Deloitte en la realización de sus auditorías incluyen las herramientas, guías, materiales y ayudas prácticas utilizadas en la ejecución de auditorías, que están disponibles para todos nuestros profesionales en la Librería Técnica de Deloitte, una extensa biblioteca en línea y en nuestras plataformas de ejecución (Deloitte Omnia y Deloitte Levvia). Estos recursos generan una mayor estandarización y consistencia a lo largo de las firmas de la red Deloitte. Deloitte comparte regularmente información a nuestros profesionales y comunica elementos que deben ser considerados en las evaluaciones de riesgos y respuestas de auditoría para mantener e impulsar la ejecución de auditorías de calidad.

## Consulta

Las consideraciones de calidad y gestión de riesgos son parte integral del negocio de Auditoría y Assurance de Deloitte. Por eso, Deloitte considera que la consulta es un proceso esencial y colaborativo, que ayuda a determinar las respuestas más adecuadas a las preguntas complejas. Deloitte ha identificado circunstancias en las que se requiere una consulta fuera del equipo de trabajo para demostrar un nivel adecuado de juicio profesional y revisión. Las políticas de consulta de Deloitte requieren que las conclusiones sean documentadas, comprendidas e implementadas.

La inversión de Deloitte en recursos es fundamental para que el proceso de consultas sea efectivo y cuente con habilidades y experiencia apropiada. Además de las consultas formales, siempre que los Socios y equipos de compromiso necesiten información o perspectivas adicionales, se les exhorta a buscar asistencia del equipo de Calidad de auditoría u otros miembros de la organización con conocimientos especializados.



# Monitoreo interno y externo de la Calidad en auditorías

## Monitoreo de la calidad

Un enfoque continuo en la calidad es de vital importancia para la marca Deloitte. Es fundamental que el compromiso de Deloitte se ejecute de forma consistente y con alta calidad en cualquier lugar del mundo en el que se realice.

El objetivo del proceso de monitoreo y remediación es proporcionar información relevante, confiable y oportuna sobre el diseño, implementación y operación del SQM al liderazgo de la firma para permitir acciones correctivas rápidas y eficaces en respuesta a las deficiencias identificadas. Esto incluye la identificación de deficiencias y mejores prácticas en el sistema de gestión de calidad y la evaluación de la eficacia de las medidas correctivas para impulsar mejoras en la calidad de la auditoría.

## Monitoreo del sistema de gestión de calidad (SQM)

El monitoreo del SQM es una parte integral de las actividades de monitoreo de Deloitte Spanish Latin America y considera los requerimientos relevantes del ISQM 1, así como la evaluación del diseño, implementación y eficacia operativa de las respuestas que mitigan los riesgos de calidad que la firma ha identificado.

Dentro de los componentes clave del monitoreo del SQM, se incluye:

- Enfoque basado en riesgos para seleccionar procesos de negocio, riesgos de calidad y respuestas a monitorear.
- Panel de moderación obligatorio para fomentar la consistencia en la evaluación de hallazgos y deficiencias.
- Identificación de profesionales apropiados dentro de Deloitte Spanish Latin America con la experiencia adecuada.



## Monitoreo de compromisos en proceso

La supervisión continua de la calidad de la auditoría por parte de Deloitte Spanish Latin America implica la identificación proactiva de problemas de auditoría relacionados con los compromisos en proceso, conduciendo a la identificación de soluciones oportunas y acciones correctivas en tiempo real. Esto se consigue mediante las siguientes actividades:

- Implementación y supervisión de una serie de diagnósticos primarios, lo que permite a los Socios y equipos de compromiso, así como a los líderes de calidad de auditoría de Deloitte Spanish Latin America supervisar continuamente la calidad de la auditoría y tomar medidas inmediatas.
- Un programa de “health checks” específicos para ayudar a los líderes de calidad de auditoría de Deloitte Spanish Latin America a evaluar el progreso e identificar posibles problemas en los compromisos conforme se ejecutan.
- Revisiones del desempeño de los compromisos en tiempo real que permiten identificar y solucionar de forma proactiva cualquier problema de calidad durante la auditoría.
- Los resultados de la supervisión de compromisos en proceso se evalúan en general para determinar si se necesita comunicación y apoyo adicional para los equipos de compromisos de auditoría con respecto al cumplimiento de la metodología de auditoría o las actualizaciones de la misma.
- Deloitte Spanish Latin America estableció programas de asesoría para compromisos de entidades listadas o de subsidiarias de empresas listadas con los EUA, que refuerzan y mejoran las habilidades técnicas de los equipos de trabajo, así como para empresas listadas con las comisiones de valores y empresas reguladas en los países que conforman Spanish Latin America asegurando un aprendizaje y formación de profesionales con capacidades diferenciadas para atender este tipo de compromisos.

### **Revisiones de compromisos**

Entre los componentes clave de las revisiones de compromisos concluidos (revisiones de práctica internas) se incluyen:

- Selección y consideración del compromiso basado en el riesgo de las industrias principales atendidas por Deloitte Spanish Latin America, tomando en cuenta a todos los socios de forma cíclica.
- Panel de moderación obligatorio para impulsar la consistencia en los resultados y las calificaciones de compromisos.
- Identificación de los recursos adecuados de Deloitte Spanish Latin America u otras geografías con una adecuada experiencia y conocimiento de la industria

### **Inspecciones externas**

Además de la propia supervisión de calidad en las auditorías por parte de Deloitte Spanish Latin America, estamos sujetos a revisiones externas por parte de reguladores locales, y de la “*Public Company Accounting Oversight Board*” (PCAOB), en cuyas últimas revisiones se han obtenido resultados satisfactorios.

Los resultados sobre las inspecciones están disponibles en la página <https://pcaobus.org/oversight/inspections> y los lineamientos para las inspecciones del PCAOB son publicadas por el Center for Audit Quality (CAQ) en la siguiente página <https://www.thecaq.org/guide-to-pcaob-inspections>.

Adicionalmente, algunas de nuestras operaciones deben reportar al organismo responsable de la supervisión de la profesión contable, el cumplimiento con la Norma de Gestión de Calidad para firmas de auditoría. Todas nuestras operaciones sujetas a este proceso han cumplido con este requisito de forma anual y conforme a lo establecido por cada regulador u organismo colegiado de supervisión de la profesión.

### **Análisis de causa raíz y remediación**

La mejora continua es esencial para la cultura de calidad y excelencia de Deloitte. Comprender porque se producen deficiencias a nivel de compromisos ejecutados y a nivel del SQM, es crítico para el diseño de acciones eficaces para remediarlas. Cuando se identifican deficiencias, bien sea mediante actividades de monitoreo internas o externas, se toman acciones para identificar brechas y actividades remediales. La remediación es imprescindible para impulsar la mejora continua de la calidad y evitar futuros hallazgos similares.

Deloitte Spanish Latin America prepara un plan de calidad en auditoría que prevé la implementación y monitoreo eficaz de las prioridades clave en materia de calidad en auditoría.

# Independencia, ética y otras revelaciones

## Independencia de Deloitte Global



Establece políticas y procedimientos de independencia basados en el Código Internacional de Ética para Profesionales de la Contabilidad emitido por el Consejo de Normas Internacionales de Ética para Contadores, y cuando sea aplicable, las normas de independencia de la SEC, y el PCAOB.

Soporta a la red de servicios que utiliza la firma en el diseño, implementación y operación de su sistema de gestión de calidad, incluyendo:



**Recursos tecnológicos:** Sistemas globales para proporcionar a los profesionales con información de entidades para apoyar al cumplimiento de requisitos de independencia personales y profesionales, incluyendo intereses financieros, alcance de servicio y aprobaciones de relaciones comerciales.

**Recursos intelectuales:** E-learning relacionado con la política de independencia, plantillas modelo para confirmaciones, instrucciones de monitoreo y otras herramientas, plantillas y lineamientos.

**Recursos humanos:** Experiencia técnica de independencia, según sea necesario, que también informa sobre posibles mejoras a los recursos intelectuales.



Participa en varios elementos del proceso de monitoreo y remediación del Sistema de Gestión de Calidad de la firma, según sea apropiado.



Apoya el conocimiento de la independencia en toda la red Deloitte a través del compromiso activo con grupos de liderazgo empresarial e independiente, comunicaciones y alertas periódicas, y desarrollo de orientación, aprendizaje e instructivo.

## Independencia de Deloitte Spanish Latin America

Deloitte Spanish Latin America tiene actividades de respuesta diseñadas para abordar el cumplimiento de objetivos y riesgos de calidad aplicables, relacionados con requerimientos éticos relevantes de independencia. Estas respuestas incluyen políticas y procedimientos basados en expectativas establecidas en las políticas de independencia de Deloitte Global y se complementan, según corresponda, para reflejar requisitos nacionales o regionales adicionales que pueden ser más restrictivos que las políticas de Deloitte Global. El liderazgo de Deloitte Spanish Latin America refuerza la importancia del cumplimiento con la independencia y las normas de gestión de calidad relacionadas, estableciendo así el tone at the top apropiado e inculcando la importancia en los valores profesionales y la cultura de Deloitte Spanish Latin

America. Se han adoptado estrategias e Independencia es responsable de supervisar asuntos de independencia dentro de la firma, incluyendo el diseño, implementación, operación, monitoreo y mantenimiento del sistema de gestión de calidad relacionado con la independencia.

Como parte del sistema de gestión de calidad de la firma, Deloitte Spanish Latin America cuenta con:

- Respuestas implementadas para mitigar los riesgos y objetivos de calidad que ha identificado para las áreas clave de independencia;
- Realiza actividades de monitoreo adecuadas en sus áreas clave de independencia; y
- Tiene una gobernanza sobre asuntos de independencia apropiada.

Las áreas clave de independencia de la firma incluyen:

- Clientes, compromisos y relaciones de negocio, incluido el uso de las herramientas para el proceso de independencia, el sistema de búsqueda y cumplimiento de entidades (DESC) de Deloitte y la aplicación de administración de solicitudes de servicios (SRM)
- Relaciones financieras y personales de la firma, incluido el uso del sistema de supervisión de la independencia global (GIMS)
- Empleo y otras relaciones
- Confirmaciones de independencia
- Consultas sobre la independencia
- Políticas, comunicaciones y aprendizaje relacionados con la independencia
- Brechas de requerimientos de independencia
- Medidas disciplinarias por incumplimiento de los requisitos de independencia aplicables



#### DESC

Cumplimiento y búsqueda de entidades de Deloitte

Base de datos global de búsquedas que contiene información específica de la entidad, relevantes para determinar las restricciones de independencia personal y profesional



#### SRM

Administración de solicitudes de servicio

Aplicación integrada con DESC que proporciona un flujo estándar del proceso de negocio para enviar y revisar solicitudes de preaprobación para proporcionar servicios a los clientes



#### GIMS

Sistema de vigilancia de la Independencia Global

Aplicación que contiene datos de relaciones financieras con indicadores de cumplimiento de Independencia relevantes

### Rotación de Socios y profesionales clave

Cada una de nuestras operaciones de auditoría cuenta con controles para garantizar que los Socios y personal profesional asignado a un compromiso de auditoría de interés público, cumple con las reglas de rotación establecidas por cada regulador o comisión de valores existente en el país que corresponda. La firma considera los plazos establecidos por estos organismos, o los emitidos en el Código Internacional de Ética para Contadores Públicos de la Organización Internacional de Contadores Públicos (“IFAC” por sus siglas en inglés), el que resulte más restrictivo.

## Ética

Se espera que todos los profesionales de Deloitte actúen con integridad de acuerdo con los altos estándares éticos descritos en [los Principios Globales de Conducta Empresarial de Deloitte](#) (“Código Global”). El Código Global está integrado en el Código de Conducta de cada firma miembro y define los compromisos que todos los profesionales de Deloitte asumen con respecto a los estándares éticos, así como explica las responsabilidades de cada individuo con sus clientes, colegas y sociedad.

Además del Código Global, otros elementos fundamentales del programa de ética de Deloitte incluyen políticas globales, un programa de capacitación y comunicaciones, y canales establecidos de reporte apoyados por protocolos definidos de manejo de incidentes. Para una mejora continua, se realizan evaluaciones y revisiones regulares del programa y se recopilan comentarios de profesionales de Deloitte a través de una encuesta de ética anual.

La ética en Deloitte está dirigida por el Director de Ética Global de Deloitte, y por los Líderes de Ética de las firmas miembro a nivel local, que son socios experimentados con acceso directo al CEO y a los órganos de gobierno de la firma miembro. Deloitte Global y los líderes de ética de la firma miembro trabajan juntos para supervisar continuamente el riesgo y reforzar el cumplimiento del Código Global.

Deloitte Spanish Latin America mantiene políticas y procedimientos que se basan en las políticas globales y están diseñados para proporcionar una seguridad razonable de que sus profesionales cumplen con los requisitos éticos pertinentes.

Los requisitos éticos para los servicios de Auditoría y Assurance proporcionados por Deloitte Spanish Latin

America se ajustan a la normatividad emitida por cada país. Deloitte Spanish Latin America también cumple con las políticas y procedimientos de Deloitte Global, que se ajustan a los requisitos y orientaciones establecidos en el Código Internacional de Ética para Profesionales de la Contabilidad publicado por el Consejo de Normas Internacionales de Ética para Contadores, un órgano normativo de IFAC y el de los reguladores locales aplicables. Cuando los requisitos profesionales nacionales son más restrictivos que las políticas y procedimientos de Deloitte Global, Deloitte Spanish Latin America sigue los requisitos nacionales aplicables.

Deloitte Spanish Latin America refuerza su compromiso con la ética y la integridad a través de herramientas de comunicación, programas de aprendizaje, procesos de cumplimiento y sistemas de medición. El aprendizaje incluye contenido específico para nuevos ingresos, promoción de gerentes y Socios, y programas de actualización cada dos años. Los temas globales recientes de capacitación han incluido un enfoque en la importancia de reconocer los propios errores, navegar por las relaciones personales en el lugar de trabajo y demostrar respeto, integridad y profesionalismo en las redes sociales, aprendizaje ético y uso adecuado de la Inteligencia Artificial Generativa, y por supuesto, los cursos han incluido una confirmación de que los profesionales son conscientes de que las respuestas no deben compartirse con otros y hacerlo constituiría una violación del Código Global. Además, Deloitte Spanish Latin America realiza revisiones éticas a sus líderes y requiere que todos los Socios, otros profesionales y personal de apoyo confirmen anualmente que han leído y comprendido el Código de Conducta de la firma miembro y que entienden que es su responsabilidad cumplirlo.

# Ética de Deloitte Global

Deloitte se compromete a realizar negocios con honestidad, calidad distintiva y altos estándares de comportamiento profesional.

**Los Principios Globales de Conducta Empresarial de Deloitte (“Código Global”)** esbozan los compromisos éticos de Deloitte como una red y las expectativas para aproximadamente 470.000 personas de Deloitte, proporcionando una base sólida y basada en principios. Los fundamentos del programa de Ética de la red se componen de los siguientes elementos:



# Apéndices

# Apéndice A | Países donde opera Deloitte Spanish Latin America

Deloitte Spanish Latin America opera en los siguientes países agrupados en 4 regiones denominadas “Marketplace”:

Marketplace	Países	Razón social
<b>México</b>	México	Galaz, Yamazaki, Ruíz Urquiza, S.C
		Deloitte Audit Delivery Center, S.C.
<b>Centroamérica</b>	Costa Rica	Deloitte & Touche, S.A.
	El Salvador	Deloitte El Salvador, Sociedad Anónima de Capital Variable.
	Guatemala	Deloitte Guatemala, Sociedad Anónima.
	Honduras	Deloitte & Touche S.R.L.
	Nicaragua	Deloitte & Touche Nicaragua, S.A.
	Panamá	Deloitte, Inc.
	República Dominicana	Deloitte RD, S.R. L.
<b>Región Andina</b>	Colombia	Deloitte & Touche S.A.S.
		Deloitte S.A.S.
		Deloitte Asesores y Consultores S.A.S.
	Perú	Velásquez, Loli y Asociados Sociedad Civil de Responsabilidad Limitada
	Ecuador	Deloitte & Touche Ecuador Cía. Ltda.
	Venezuela	Lara, Marambio y Asociados
<b>Cono Sur</b>	Argentina	Deloitte & Co. S.A.
		Deloitte S.C.
	Bolivia	Deloitte Bolivia Ltda.
	Paraguay	Deloitte Paraguay S.R.L.
	Uruguay	Deloitte & Touche ZF Ltda. Deloitte S.C.

# Apéndice B | Principales contactos de Deloitte Spanish Latin America

A continuación, los principales contactos para obtener cualquier información referente a la práctica de Auditoría y Assurance de Deloitte Spanish Latin America:

Nombre del socio	Rol	Contacto
Emeterio Barrón	Socio Director de Auditoría y Assurance	<a href="mailto:ebarron@deloittemx.com">ebarron@deloittemx.com</a>
Alejandro González	Socio Líder de Calidad de Auditoría y Assurance	<a href="mailto:algonzalez@deloittemx.com">algonzalez@deloittemx.com</a>
Claudia Rizo	Socia Directora de Riesgo de Auditoría y Assurance	<a href="mailto:crizo@deloittemx.com">crizo@deloittemx.com</a>

Para obtener una comunicación directa con los líderes de Auditoría y Assurance de cada país / región que confirma Deloitte Spanish Latin America, por favor contactar a:

<b>País / región</b>	<b>Nombre del socio</b>	<b>Rol</b>	<b>Contacto</b>
Marketplace México	Erick Padilla	Socio Líder de Auditoría y Assurance Marketplace México	<a href="mailto:erpadillacuriel@deloittemx.com">erpadillacuriel@deloittemx.com</a>
Marketplace Centroamérica (Costa Rica, Honduras, Nicaragua, República Dominicana, Guatemala, El Salvador y Panamá)	Aracelli Cardozo	Socia Líder de Auditoría y Assurance Marketplace Centroamérica	<a href="mailto:acardozo@deloitte.com">acardozo@deloitte.com</a>
Marketplace Andina (Colombia, Ecuador, Perú y Venezuela)	Germán Correa	Socio Líder de Auditoría y Assurance Marketplace Región Andina	<a href="mailto:gcgutierrez@deloitte.com">gcgutierrez@deloitte.com</a>
Marketplace Cono Sur (Argentina, Bolivia, Paraguay y Uruguay)	Guillermo Cohen	Socio Líder de Auditoría y Assurance Marketplace Cono Sur	<a href="mailto:guicohen@deloitte.com">guicohen@deloitte.com</a>



Deloitte se refiere a una o más entidades de Deloitte Touche Tohmatsu Limited ("DTTL"), su red global de firmas miembro y sus sociedades afiliadas a una firma miembro (en adelante "Entidades Relacionadas") (colectivamente, la "organización Deloitte"). DTTL (también denominada como "Deloitte Global") así como cada una de sus firmas miembro y sus Entidades Relacionadas son entidades legalmente separadas e independientes, que no pueden obligarse ni vincularse entre sí con respecto a terceros. DTTL y cada firma miembro de DTTL y su Entidad Relacionada es responsable únicamente de sus propios actos y omisiones, y no de los de las demás. DTTL no provee servicios a clientes. Consulte [www.deloitte.com/mx/conozcanos](http://www.deloitte.com/mx/conozcanos) para obtener más información.

Deloitte se refiere a una o más entidades de Deloitte Touche Tohmatsu Limited ("DTTL"), su red global de firmas miembro y sus sociedades afiliadas a una firma miembro (en adelante "Entidades Relacionadas") (colectivamente, la "organización Deloitte"). DTTL (también denominada como "Deloitte Global") así como cada una de sus firmas miembro y sus Entidades Relacionadas son entidades legalmente separadas e independientes, que no pueden obligarse ni vincularse entre sí con respecto a terceros. DTTL y cada firma miembro de DTTL y su entidad relacionada es responsable únicamente de sus propios actos y omisiones, y no de los de las demás. DTTL no provee servicios a clientes. Consulte [www.deloitte.com/about](http://www.deloitte.com/about) para obtener más información.

Deloitte presta servicios profesionales líderes de auditoría y assurance, impuestos y servicios legales, consultoría, asesoría financiera y asesoría en riesgos, a casi el 90% de las empresas Fortune Global 500® y a miles de empresas privadas. Nuestros profesionales brindan resultados medibles y duraderos que ayudan a reforzar la confianza pública en los mercados de capital, permiten a los clientes transformarse y prosperar, y liderar el camino hacia una economía más fuerte, una sociedad más equitativa y un mundo sostenible. Sobre la base de su historia de más de 175 años, Deloitte abarca más de 150 países y territorios. Conozca cómo los aproximadamente 470,000 profesionales de Deloitte en todo el mundo crean un impacto significativo en [www.deloitte.com](http://www.deloitte.com).

Tal y como se usa en este documento, "Deloitte S-LATAM, S.C." es la firma miembro de Deloitte y comprende cuatro Marketplaces: México, Centroamérica, Cono Sur y Región Andina. Involucra varias entidades legalmente separadas e independientes, las cuales tienen el derecho legal exclusivo de involucrarse en, y limitan sus negocios a, la prestación de servicios de auditoría, consultoría, consultoría fiscal, asesoría legal, en riesgos y financiera y otros servicios profesionales bajo el nombre de "Deloitte".

Esta comunicación y cualquier archivo adjunto en esta es para su distribución interna entre el personal de Deloitte Touche Tohmatsu Limited ("DTTL"), su red global de firmas miembro y sus Entidades Relacionadas (colectivamente, la "organización Deloitte"). Puede contener información confidencial y está destinada únicamente para el uso de la persona o entidad a la que va dirigida. Si usted no es el destinatario previsto, notifíquenos de inmediato, no utilice esta comunicación de ninguna manera y luego elimínela junto con todas las copias de esta en su sistema.

Ni DTTL, sus firmas miembro, Entidades Relacionadas, empleados o agentes será responsable de cualquier pérdida o daño alguno que surja directa o indirectamente en relación con cualquier persona que confíe en esta comunicación. DTTL y cada una de sus firmas miembro y sus Entidades Relacionadas, son entidades legalmente separadas e independientes.