



Comment aborder la présentation de l'information ESG: 1^e partie

Dans la première partie de notre série de trois, nous expliquons les faits récents sur la présentation de l'information ESG, la manière dont votre organisation peut s'adapter.



En quoi consiste la présentation de l'information ESG?

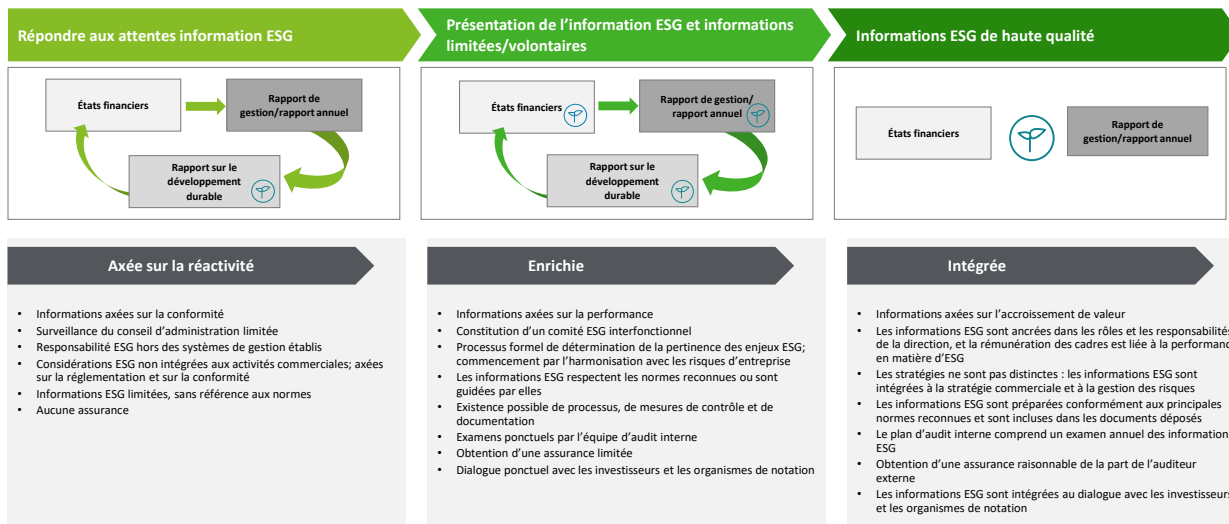
On prend de plus en plus conscience du lien entre les importants facteurs environnementaux, sociaux et de gouvernance (ESG), et le potentiel à long terme et le succès général des organisations. Aussi, de nos jours, ces dernières doivent présenter à leurs parties

prenantes une vision plus globale de leur rendement. La communication des progrès réalisés par rapport aux objectifs ESG s'impose en tant que norme dans la présentation de l'information financière courante.



Évolution de la présentation de l'information ESG

Les organisations sont de plus en plus nombreuses à intégrer les facteurs ESG à leurs activités et à faire du développement durable un élément essentiel de leur mission. Les résultats sont communiqués sous forme de rapports sur le développement durable ou d'information intégrée.



À défaut d'une approche universelle, il existe plusieurs meilleures pratiques à garder à l'esprit en ce qui a trait à la présentation de l'information ESG. Les organisations les plus efficaces reconnaissent les besoins des parties prenantes, sélectionnent un référentiel d'information approprié, intègrent leur stratégie ESG à leur stratégie d'affaires et veillent à la présentation uniforme de l'ensemble des rapports.

→ Pourquoi c'est important

Le changement de paradigme dans la façon de présenter l'information exige des organisations de toutes tailles qu'elles comprennent les risques et les occasions ESG complexes, et qu'elles les expliquent à leurs diverses parties prenantes. Le risque d'atteinte à la réputation menace les organisations qui hésitent à produire des rapports significatifs sur leurs pratiques de développement durable ou qui n'en produisent pas du tout.

Si l'information ESG est insuffisante, les investisseurs peuvent se sentir tenus d'engager leurs capitaux ailleurs. Les organisations doivent se doter d'une solide stratégie à long terme afin de traiter les facteurs ESG dans le cadre de leurs activités et de faire en sorte que ces efforts se reflètent dans les informations présentées par l'entreprise. Celles qui gèrent la « révolution » ESG de façon proactive pourraient être mieux placées et réduire les coûts et les contraintes de temps par rapport à celles qui se contentent de réagir.

Facteurs de présentation de l'information ESG

Demande de divulgation

L'intérêt envers les enjeux ESG a atteint un point de bascule. Les investisseurs, les clients, les employés et d'autres parties prenantes exigent que les entreprises prennent des mesures vérifiables en ce qui concerne l'intégration des facteurs à leur raison d'être, à leurs activités et à la présentation de leurs informations.

Potentiel de rendement

Les entreprises reconnaissent que l'adoption d'une optique axée sur les ESG peut s'avérer un élément essentiel à la création de valeur. La recherche appuie les arguments en faveur du bien-fondé empirique des placements. Les entreprises qui se distinguent en ce qui a trait aux ESG affichent un rendement supérieur à l'égard de divers paramètres financiers clés¹.

Réglementation actuelle et future

Le rythme accéléré des changements réglementaires touchant la présentation de l'information ESG à l'échelle mondiale et l'importance que les gouvernements accordent aux facteurs ESG signifient que les organisations doivent être conscientes du contexte réglementaire qui prévaut non seulement dans leur territoire, mais partout dans le monde.

Accès à des ressources en capital

Les prêts aux entreprises liés aux ESG, où les conditions de prêt stipulent que les emprunteurs doivent respecter des critères ESG précis, ont vu le jour. L'intégration des principes ESG aux programmes de financement témoigne de l'attention plus grande accordée à l'analyse des facteurs ESG et de la demande de produits de placement socialement responsables de la part des investisseurs nationaux et internationaux. Il devient de plus en plus évident que les entreprises dont la cote ESG est élevée bénéficient d'un plus faible coût du capital que celles dont la cote ESG est médiocre².

¹ Friede, Gunnar, Timo Busch, Alexander Bassen. « ESG and financial performance: Aggregated evidence from more than 2,000 empirical studies. » *Journal of Sustainable Finance & Investment* 5.4 (2015): 210–233
https://papers.ssrn.com/sol3/papers.cfm?abstract_id=2699610&mod=article_inline

² Ashish Lodh. « ESG and the cost of capital », MSCI, 25 février 2020 <https://www.msci.com/www/blog-posts/esg-and-the-cost-of-capital/01726513589>.



Une feuille de route pour la présentation de l'information ESG

Compte tenu de l'absence de normalisation dans les modalités, les indicateurs et les référentiels ESG, la communication d'informations sur les initiatives de développement durable de votre organisation peut paraître comme une tâche insurmontable et compliquée. La mise en œuvre d'une méthodologie agile de présentation de l'information ESG trace la voie

vers un parcours plus harmonieux. Celle-ci devrait établir une vision et une stratégie générales pour assurer une optique axée sur les ESG à l'échelle de l'organisation, fixer des objectifs dans le cadre d'une planification détaillée, et permettre le suivi et la surveillance des progrès relatifs aux objectifs ESG.



Meilleures pratiques de présentation de l'information ESG



Dégager les risques et les occasions ESG, y compris les incidences sur les états financiers



Intégrer les facteurs ESG aux stratégies d'affaires



L'objectif ESG doit se refléter dans les processus de gestion des risques



Établir des structures de gouvernance appropriées aux fins de la supervision liée aux ESG



Élaborer des indicateurs appropriés pour mesurer les progrès relatifs aux étapes importantes



Intégrer les objectifs ESG à la rémunération des dirigeants



Faire connaître les objectifs et les progrès à toutes les parties prenantes (et pas uniquement aux actionnaires).



Commencer

Déterminer par où commencer la démarche de présentation de l'information ESG peut se révéler complexe et déroutant. Mais celle-ci devrait être considérée comme un cheminement dont le point de départ est l'obtention d'un consensus quant à la définition des facteurs ESG au sein de

vos parties prenantes, et à la prise en compte des besoins de vos parties prenantes. Les entreprises qui arrivent à déterminer le point de convergence entre les résultats ESG, financiers et opérationnels se positionnent favorablement pour créer de la valeur à long terme.



La force de Deloitte

Chez Deloitte, nous collaborons avec des entreprises de toutes les tailles et de tous les secteurs afin d'établir le meilleur moyen d'intégrer des pratiques de développement durable à leurs activités, tout en leur permettant de rester fidèles à leurs valeurs organisationnelles. Nous abordons avec nos clients tous les aspects de la stratégie, des contrôles,

des systèmes, de la communication et de la certification liés à la présentation d'information ESG. En élaborant une feuille de route approfondie et axée sur les affaires pour gérer les occasions et les risques qu'entraîne le développement durable, nous pouvons aider votre organisation à prospérer dans la nouvelle réalité et créer un monde meilleur pour tous.

Personnes-ressources

Lara Gaede

Associée et coleader

Services-conseils d'information ESG

lgaede@deloitte.ca

Nura Taef

Associée et coleader

Services-conseils d'information ESG

ntaef@deloitte.ca

Deloitte.

À propos de Deloitte

Deloitte offre des services dans les domaines de l'audit et de la certification, de la consultation, des conseils financiers, des conseils en gestion des risques, de la fiscalité et d'autres services connexes à de nombreuses sociétés ouvertes et fermées dans de nombreux secteurs. Deloitte sert quatre entreprises sur cinq du palmarès Fortune Global 500MD par l'intermédiaire de

son réseau mondial de cabinets membres dans plus de 150 pays et territoires, qui offre les compétences de renommée mondiale, le savoir et les services dont les clients ont besoin pour surmonter les défis d'entreprise les plus complexes. Pour en apprendre davantage sur la façon dont les quelque 264 000 professionnels de Deloitte ont une influence marquante – y compris les 9 400 professionnels au Canada – veuillez nous suivre sur LinkedIn, Twitter ou Facebook.

Deloitte S.E.N.C.R.L./s.r.l., société à responsabilité limitée constituée en vertu des lois de l'Ontario, est le cabinet membre canadien de Deloitte Touche Tohmatsu Limited. Deloitte désigne une ou plusieurs entités parmi Deloitte Touche Tohmatsu Limited, société fermée à responsabilité limitée par garanties du Royaume-Uni, ainsi que son réseau de cabinets membres dont chacun constitue une entité juridique distincte et indépendante. Pour une description détaillée de la structure juridique de Deloitte Touche Tohmatsu Limited et de ses sociétés membres, voir www.deloitte.com/ca/apropos.

© Deloitte S.E.N.C.R.L./s.r.l. et ses sociétés affiliées.