

The Deloitte logo is positioned in the top left corner of the slide. It consists of the word "Deloitte" in a white, sans-serif font, followed by a small green dot. The background of the entire slide is a scenic landscape of a lake, mountains, and trees, with a large circular inset showing a closer view of the trees and mountains.

Deloitte.

**Une perspective
canadienne :
plan de transition
vers la carboneutralité**

2026

RECONNAISSANCE TERRITORIALE

Nous reconnaissons que les bureaux de Deloitte sont situés sur des territoires traditionnels, des territoires couverts par des traités et des territoires non cédés, maintenant connus sous le nom de Canada. Nous reconnaissons que les peuples autochtones sont les gardiens de ces terres depuis des temps immémoriaux, en préservant leurs ressources et leur beauté naturelle. Nous reconnaissons qu'un grand nombre de Premières Nations, d'Inuit et de Métis vivent encore sur ces terres, avec lesquelles ils ont un lien profond et dont ils tirent des enseignements sacrés. Nous reconnaissons humblement que nous vivons tous sur des territoires visés par des traités et nous nous engageons à cultiver avec les communautés autochtones une relation fondée sur le respect, la collaboration et la gestion responsable qui promeut notre objectif commun de réconciliation et de durabilité environnementale.

Un message de Sheri Penner, Associée directrice, Raison d'être et durabilité



Depuis le lancement de notre stratégie *ClimatMondial* en 2020, Deloitte Canada a réalisé d'importants progrès dans son parcours de réduction des émissions, d'intégration de mesures climatiques à ses activités et d'accompagnement des clients dans la transition vers un avenir à faibles émissions de carbone. Nous avons intensifié nos efforts de décarbonation liés aux déplacements et aux locaux, étendu notre formation sur le climat à l'échelle du Cabinet et renforcé nos collaborations pour stimuler l'innovation et la résilience des collectivités dans l'ensemble du pays.

Notre approche se distingue par l'adoption d'une perspective résolument canadienne, qui met l'accent sur les solutions climatiques dirigées par des Autochtones, sur l'innovation canadienne et sur la collaboration pour réduire notre impact environnemental collectif. Je suis fière que Deloitte Canada ait obtenu la cote Or dans le cadre du Défi carboneutre du gouvernement du Canada, ce qui témoigne de notre engagement à bâtir un avenir meilleur. Grâce à nos partenariats, à nos pratiques d'approvisionnement et à des initiatives communautaires, nous faisons progresser les mesures climatiques pour favoriser la réconciliation et pour contribuer à une économie plus inclusive et durable.

Dans le cadre de notre plan de transition vers la carboneutralité, nous réaffirmons avec détermination notre objectif d'atteindre la carboneutralité d'ici 2040. Ce plan s'appuie sur nos progrès à ce jour et décrit les mesures que nous prendrons pour réduire nos émissions conformément aux données scientifiques sur le climat, pour renforcer notre impact auprès de nos clients et pour contribuer à un avenir plus résilient et plus durable pour le Canada.

Sheri Penner
Associée directrice, Raison d'être et durabilité, Deloitte Canada

Table des matières

| | |
|---|----|
| Notre engagement en matière de carboneutralité | |
| Profil d'émissions de Deloitte Canada | 5 |
| Cadre de carboneutralité d'ici 2040 | 6 |
| Réduire l'impact de nos activités sur l'environnement | 8 |
| Collaborer pour instaurer une économie à faibles émissions de carbone | 11 |
| Investir dans des mesures d'atténuation au-delà de la chaîne de valeur et dans des solutions d'élimination du carbone | 12 |

Notre engagement en matière de carboneutralité

À propos de ce plan

Alors que notre pays accélère sa transition vers une économie à faibles émissions de carbone, Deloitte Canada prend des mesures pour accomplir, favoriser et amplifier des progrès concrets. Nous renforçons la durabilité dans l'ensemble de nos activités et contribuons à la transition à l'extérieur de Deloitte en offrant des services de durabilité de premier plan et en collaborant avec nos clients, nos fournisseurs, des organismes sans but lucratif et d'autres partenaires de notre écosystème.

Le présent document explique comment Deloitte Canada mettra en œuvre le [plan de transition vers la carboneutralité de Deloitte mondial](#) (en anglais seulement). Il met en lumière les mesures déjà en cours au sein de notre Cabinet, les leviers les plus utiles concernant notre empreinte canadienne ainsi que les initiatives qui permettront de réaliser des progrès mesurables dans l'atteinte de notre objectif de carboneutralité.

Engagement à atteindre la carboneutralité d'ici 2040

Deloitte s'est engagé à atteindre la carboneutralité dans l'ensemble de sa chaîne de valeur d'ici 2040 à l'échelle de son réseau mondial. Notre cible de carboneutralité d'ici 2040 inclut nos objectifs à court et à long terme, et a été validée par la Science Based Targets initiative (SBTi).

Nos cibles à court terme :

- Réduire de 70 % les émissions absolues de GES des champs d'application 1 et 2 d'ici 2030¹.
- Réduire de 55 % par employé à temps plein les émissions de GES du champ d'application 3 provenant des voyages d'affaires d'ici 2030¹.

Nos cibles à long terme :

- Réduire de 90 % les émissions absolues de GES des champs d'application 1, 2 et 3 d'ici 2040¹.

Les 10 % d'émissions résiduelles restantes devraient être neutralisées par des investissements dans l'élimination permanente du carbone.






¹ Par rapport à l'année de référence 2019.

Profil d'émissions de Deloitte Canada

Notre profil d'émissions

Les émissions liées aux déplacements, aux technologies et aux bâtiments constituent les principales sources de l'empreinte environnementale de Deloitte Canada. Elles indiquent où concentrer les efforts de réduction. Pour connaître la ventilation complète de l'inventaire des émissions de Deloitte Canada, veuillez consulter le [Rapport sur la responsabilité d'entreprise de Deloitte Canada](#).

| | Source d'émissions | % des émissions (exercice 2025 ¹) | Champ d'application des émissions |
|---|--|---|---|
|  Notre façon de travailler : voyages d'affaires pour les clients et les réunions internes | Déplacements aériens | 23 % | Champ d'application 3 – Voyage d'affaires |
| | Mesures d'adaptation | 5 % | |
| | Transport en commun | | |
| | Réunions et événements | | |
| | Déplacements | 8 % | Champ d'application 3 – Navettage et télétravail |
|  Ce que nous utilisons pour faire notre travail : des technologies, y compris des ordinateurs portables, l'IA, des logiciels et des services infonuagiques | Biens et services achetés | 61 % | Champ d'application 3 – Biens et services achetés |
|  Où nous travaillons : les bureaux et les lieux où notre personnel et nos clients vivent notre culture | Télétravail | 2 % | Champ d'application 3 – Navettage et télétravail |
| | Carburant et électricité utilisés dans nos bâtiments | 1 % | Champs d'application 1 et 2 |

¹L'exercice financier de Deloitte s'étend du 1^{er} juin au 31 mai. En raison de l'arrondissement, les pourcentages ne peuvent pas totaliser 100 %.

Cadre de carboneutralité d'ici 2040

Transformer nos ambitions en actions

Notre cadre de carboneutralité d'ici 2040 regroupe les domaines prioritaires qui guideront notre transition et constitue le fondement de notre plan de transition. Il ancre les efforts de Deloitte dans les domaines où nous sommes les mieux placés pour être des chefs de file, qu'il s'agisse de réduire les répercussions environnementales de nos déplacements, de nos technologies et de nos bâtiments, d'intégrer la carboneutralité dans nos relations avec les fournisseurs, ou encore de collaborer à l'échelle de notre écosystème pour déployer des solutions systémiques.

L'application du cadre mondial, conjuguée à son renforcement par des stratégies d'atténuation canadiennes, nous permet de proposer un plan de transition crédible, responsable et applicable qui reflète à la fois nos priorités nationales et notre responsabilité à l'échelle mondiale.

Devenir un fournisseur de services professionnels carboneutre d'ici 2040



Renforcer la gouvernance, outiller les gens de Deloitte et investir dans la transformation



Réduire l'incidence des activités de Deloitte sur l'environnement

- Intégrer la durabilité dans la **prise de décisions d'affaires** pour promouvoir la responsabilité en matière de carboneutralité
- **Transformer les activités** pour permettre la réduction des émissions résultant des déplacements, de la technologie et des bâtiments



Collaborer pour instaurer une économie à faibles émissions de carbone

- Mobiliser les fournisseurs et les clients**
- Adopter des pratiques durables applicables à la **chaîne d'approvisionnement** pour réduire les émissions provenant des produits et services que nous fournissons
 - Aider les **clients à progresser** vers leurs propres objectifs de durabilité et, ainsi, soutenir la transition globale vers la carboneutralité

Mobiliser notre écosystème

- **Élaborer conjointement des solutions** qui accélèrent la transition vers la carboneutralité
- **Collaborer** avec des groupes sectoriels et des initiatives de premier plan pour examiner et faire évoluer les normes et les politiques en matière de durabilité



Investir dans des mesures d'atténuation au-delà de la chaîne de valeur et dans des solutions d'élimination du carbone pour les émissions qui ne peuvent être réduites davantage.



Renforcer la gouvernance, outiller les gens de Deloitte et investir dans la transformation



Renforcer la gouvernance et outiller nos gens

La transition de Deloitte Canada vers la carboneutralité repose sur une gouvernance solide et sur une culture qui intègre la durabilité dans la prise de décisions au quotidien. L'amélioration de nos structures internes passe par l'harmonisation de la gouvernance avec les normes mondiales, l'intégration de la durabilité dans les processus de planification et la mise en place de responsabilités claires entre la direction et les équipes opérationnelles. Au Canada, l'**associée directrice, Raison d'être et durabilité**, supervise la stratégie et la mise en œuvre de nos engagements en matière de carboneutralité. Les progrès constants et crédibles que nous réalisons dans l'atteinte de nos objectifs de décarbonation reposent sur ces fondations.

Nos gens sont l'un de nos principaux facteurs de réussite. Par l'intermédiaire du **Réseau des champions verts** de Deloitte Canada, ils participent à des initiatives d'apprentissage et communautaires, allant de webinaires et de projections de documentaires sur le climat à la gestion des forêts urbaines, au nettoyage des parcs et aux activités organisées avec des organismes sans but lucratif canadiens pour éviter que certains déchets alimentaires aboutissent dans des sites d'enfouissement. Ces activités renforcent la sensibilisation aux changements climatiques et permettent à nos gens de faire des choix à faible émission de carbone dans leur travail quotidien.

Nous améliorons également les capacités de leadership et intégrons les ressources climatiques dans les parcours d'apprentissage, les normes en matière de talents et les outils de mobilisation des employés. Cela comprend la formation pour les dirigeants et les leaders fonctionnels, l'expansion des paramètres de durabilité par

défaut comme les directives sur la gestion des voyages et le renforcement des comportements qui soutiennent nos engagements en matière de carboneutralité. L'ensemble de ces efforts positionne nos gens et nos systèmes de gouvernance comme des piliers d'un avenir résilient et à faibles émissions de carbone, tant pour notre Cabinet que pour les collectivités que nous servons.

Investir dans la transition

L'atteinte de l'objectif de carboneutralité de Deloitte nécessite un investissement soutenu dans le fonctionnement du Cabinet, plus particulièrement en ce qui a trait aux émissions liées aux voyages, à la décarbonation de notre infrastructure technologique et de nos bâtiments, et à la mobilisation des fournisseurs pour faire progresser les pratiques à faibles émissions de carbone. Notre prix interne du carbone offre un mécanisme financier pour soutenir cette transition et aide le Cabinet à planifier ses activités, à établir son budget et à affecter du capital aux initiatives de décarbonation ainsi qu'aux solutions climatiques. L'intégration du coût du carbone dans les décisions d'affaires permet au prix interne du carbone de rendre les émissions concrètes et mesurables dans nos activités.

Au Canada, le prix interne du carbone a d'abord été instauré comme un prix fictif, qu'on appliquait aux émissions liées aux voyages d'affaires à l'exercice 2024 pour que les leaders se familiarisent avec ce concept et constatent les répercussions financières attendues pour leurs entreprises. Au cours de l'exercice 2025, le prix interne du carbone est entré pleinement en vigueur et a permis de soutenir le financement des initiatives d'action climatique prioritaires du Cabinet.



Réduire l'impact de nos activités sur l'environnement

Afin de réduire son empreinte environnementale, Deloitte Canada concentre ses stratégies d'atténuation sur les émissions liées aux déplacements, aux technologies et aux bâtiments.

Déplacements

Deloitte s'est engagé à réduire de 55 % les émissions de GES liées aux déplacements professionnels (champ d'application 3) par employé à temps plein (ETP) d'ici 2030 par rapport aux niveaux de l'exercice 2019. Le maintien d'un service à la clientèle de premier plan et la réduction de l'empreinte de Deloitte en matière de déplacements nécessitent une approche globale qui tient compte du moment et de la manière dont nous voyageons, ainsi qu'une collaboration avec les clients, les fournisseurs et les partenaires de l'écosystème pour créer des options de déplacement plus durables.

À ce jour, nous avons favorisé des déplacements efficaces et fondés sur les objectifs par l'intermédiaire de directives sur les moyens de transport à privilégier pour les interactions en personne, lesquelles sont appuyées par des outils comme notre ligne directrice sur les voyages d'affaires. Par conséquent, nous constatons une utilisation accrue des transports en commun pour les déplacements vers l'aéroport et un recours plus important aux services de VIA Rail dans les villes densément peuplées. Nous avons également réuni des leaders canadiens de l'ensemble des écosystèmes des carburants propres et de l'aviation pour [examiner les défis et les occasions associés au carburant d'aviation durable \(CAD\) au Canada](#). Deloitte Canada est entré sur le marché du CAD en 2022 à titre de première entreprise cliente dans le cadre du programme *Laisser moins* d'Air Canada. En s'appuyant sur cet investissement initial et sur des ententes semblables dans l'ensemble du réseau, Deloitte mondial, y compris son cabinet canadien, a conclu des ententes avec World Energy pour acheter des crédits compensatoires correspondant à une réduction de plus de 60 000 tonnes d'émissions grâce au CAD. Ces accords nous permettent de signaler la demande de déplacements aériens à faibles émissions et de contribuer à une

décarbonation plus large dans l'ensemble du secteur de l'aviation.

À l'avenir, nous nous concentrons sur le renforcement des systèmes, des politiques et des processus nécessaires à une gestion plus efficace des émissions liées aux déplacements. Il peut s'agir d'améliorer les plateformes de réservation de voyages et les outils de durabilité, comme un calculateur des émissions liées aux déplacements, pour intégrer les émissions prévues dans la planification des déplacements. Des mesures anticipées, comme des directives sur les séjours à l'hôtel à faibles émissions de carbone, contribueront à intégrer les considérations liées à la durabilité dans la gestion des déplacements de l'ensemble du Cabinet. Nous explorerons également des pistes pour que Deloitte continue à accélérer le marché du CAD au Canada, que ce soit par une augmentation des investissements, un renforcement de la collaboration intersectorielle ou la réduction des lacunes émergentes au sein de l'écosystème.

À plus long terme, Deloitte continuera de collaborer avec les compagnies aériennes, les hôteliers et les partenaires du secteur pour accélérer la transition vers des options de déplacement à faibles émissions de carbone. Cela comprend la mobilisation des grandes chaînes hôtelières en vue d'améliorer l'efficacité énergétique, le soutien à l'élaboration de solutions aéronautiques plus propres et la surveillance du potentiel des technologies émergentes, comme les outils de collaboration virtuelle immersifs, les avions à hydrogène et l'aviation électrique. Par le renforcement de ses fondations internes et le maintien de ses efforts collectifs dans le secteur des déplacements, Deloitte Canada soutient son ambition mondiale visant à réduire considérablement ses émissions liées aux déplacements, tout en maintenant une expérience de grande qualité tenant compte des besoins des clients et des talents.



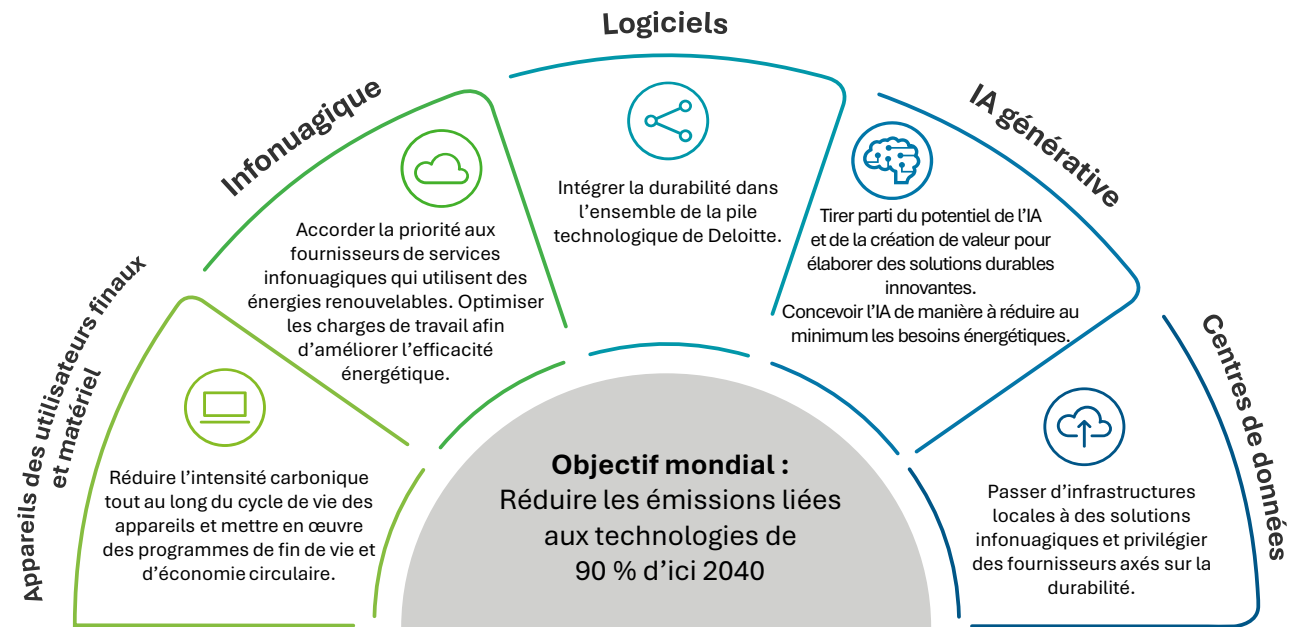
Technologie

Les technologies demeurent une source d'émissions importante pour Deloitte Canada, et nous jetons les bases de la réduction de notre empreinte technologique à mesure que la demande numérique augmente. Au cours des dernières années, nous avons renforcé nos pratiques durables en matière de technologie au Canada. Cela passe par des initiatives comme notre engagement en matière de TI durable, le prolongement du cycle de vie des ordinateurs portables (en privilégiant l'achat plutôt que la location) et le détournement de nos déchets électroniques des sites d'enfouissement (en donnant nos appareils réutilisables à des organismes de bienfaisance et à des organismes sans but non lucratif canadiens). Ces étapes renforcent notre engagement de longue date à réduire l'incidence environnementale de nos activités technologiques tout en promouvant la circularité tout au long du cycle de vie de nos appareils.

À l'avenir, nous nous concentrons sur le renforcement des systèmes et de la gouvernance nécessaires pour réduire les émissions liées aux technologies tout en permettant une utilisation responsable des outils émergents. Notre approche consiste à améliorer l'efficacité de l'ensemble de notre infrastructure technologique par la réduction des répercussions liées au cycle de vie des appareils, l'optimisation des charges de travail infonuagiques, le choix de fournisseurs à plus faibles émissions de carbone (dans la mesure du possible) et l'intégration de considérations relatives à la durabilité dans nos choix de logiciels. Parallèlement au déploiement croissant de l'IA et des modèles agentifs, nous continuerons d'évaluer les effets de ces technologies sur la consommation d'énergie et les émissions de GES, tout en utilisant l'IA pour améliorer l'efficacité opérationnelle, soutenir l'analyse des émissions et repérer de nouvelles réductions possibles de notre incidence environnementale à l'échelle du Cabinet. Ces mesures veillent à ce que la durabilité soit intégrée directement à la planification et à la prise de décisions liées aux technologies futures.

À plus long terme, conformément à son ambition mondiale, Deloitte Canada entend collaborer avec les fournisseurs de technologies et de services infonuagiques, les partenaires d'alliance et ses homologues sectoriels afin

d'accélérer la réduction des émissions dans l'ensemble de l'écosystème technologique. Il y parviendra en contribuant aux stratégies de décarbonation sectorielles, en privilégiant les services infonuagiques optimisés par des énergies renouvelables et en faisant la promotion de la circularité et de l'amélioration du cycle de vie des appareils et des infrastructures. Le renforcement de nos fondations, l'optimisation de nos systèmes et de notre gouvernance, et la continuité de notre démarche collective permettent à Deloitte Canada de jouer un rôle clé dans l'ambition mondiale visant à réduire de 90 % les émissions liées aux technologies d'ici 2040. En outre, ces démarches guident notre transformation numérique sur une trajectoire responsable et à faibles émissions de carbone.



L'approche de Deloitte en matière de réduction des émissions liées aux technologies couvre les logiciels, l'infonuagique, l'intelligence artificielle, les centres de données et les appareils des utilisateurs finaux.

Bâtiments

Les bâtiments et les bureaux de Deloitte dictent l'expérience de nos gens et de nos clients et constituent un prolongement de notre culture. Ces espaces constituent l'exemple le plus concret des retombées de Deloitte sur l'environnement et le bien-être de ses gens. En date de l'exercice 2025, Deloitte Canada avait réduit de 74 % ses émissions des champs d'application 1 et 2 par rapport aux niveaux de l'exercice 2019, dépassant ainsi sa cible de 2030, qui visait une réduction de 70 %. Ces progrès reflètent notre engagement à nous approvisionner à 100 % en énergies renouvelables dans nos immeubles, en tant que membre de l'initiative RE100. Au cours de l'exercice 2025, l'intégralité (100 %) de l'électricité utilisée dans nos bâtiments provenait de sources renouvelables, principalement grâce à des instruments fondés sur le marché, dont les crédits d'énergie renouvelable (CER). Nos efforts pour réduire l'incidence de nos bâtiments vont au-delà de l'approvisionnement en énergies renouvelables. Par exemple, le bureau [Deloitte Summit](#) à Vancouver est un bâtiment exempt de combustibles fossiles doté d'une certification LEED (Leadership in Energy and

Environmental Design) qui utilise l'eau de pluie recyclée pour irriguer le terrain et faire fonctionner la chasse des toilettes. Notre [bureau d'Halifax](#) a été conçu dans une optique de durabilité et comprend un système énergétique refroidi par de l'eau de mer qui circule dans l'ensemble de l'immeuble. Nos équipes de conception immobilière accordent également une grande importance à la circularité en réutilisant le plus de matériaux possible, comme le montre l'[étude de cas sur le réaménagement du bureau d'Ottawa](#) (en anglais seulement).

À l'avenir, Deloitte mettra en place les directives, outils et cadres décisionnels nécessaires pour soutenir une transition systématique vers des bâtiments à faibles émissions de carbone. Cela comprend l'élaboration de directives sur les activités de location écologiques, comme des clauses de durabilité et des attentes relatives à la participation des propriétaires. Conformément aux efforts de Deloitte à l'échelle mondiale, Deloitte Canada élabore également un cadre de durabilité immobilière pour assurer l'intégration uniforme des exigences de durabilité dans ses bureaux. Nous continuerons d'étendre le suivi et la gestion d'autres incidences

environnementales liées à la construction, comme la consommation d'eau et la gestion des déchets dans nos principales installations.

À plus long terme, Deloitte Canada collaborera avec les propriétaires, les directeurs d'immeuble et les groupes sectoriels pour accélérer la réduction des émissions dans l'ensemble du secteur immobilier commercial. Cela inclut le soutien à la transition vers des immeubles de bureaux alimentés par des énergies renouvelables, la promotion des projets de modernisation des systèmes immobiliers et la contribution à des approches communes visant à améliorer l'efficacité énergétique et à réduire l'intensité carbonique des immeubles commerciaux. Par le perfectionnement de nos capacités internes et le maintien des mesures collectives prises à l'échelle du secteur, Deloitte Canada entend contribuer de manière significative à la décarbonation à long terme de l'environnement bâti, tout en veillant à ce que nos milieux de travail restent modernes, efficaces et alignés sur nos objectifs de carboneutralité.





Collaborer pour une économie à faibles émissions de carbone

Alors que Deloitte Canada poursuit sa propre décarbonation, la majeure partie des émissions canadiennes et mondiales échappe à son contrôle direct. Il est donc essentiel de mobiliser l'ensemble de la chaîne de valeur pour atteindre notre objectif de carboneutralité.

Fournisseurs

L'approche de Deloitte à l'égard de la mobilisation des fournisseurs met l'accent sur les facteurs ayant le plus d'impact sur son empreinte carbone, notamment les déplacements et les technologies. Elle soutient également des solutions évolutives visant à faire progresser la carboneutralité dans l'ensemble de la base d'approvisionnement. Au Canada, nous avons renforcé notre engagement auprès des principaux fournisseurs grâce à des initiatives telles que notre évaluation du rendement lié à la durabilité des hôtels, pour mieux comprendre les sources d'émissions, définir les leviers de réduction et proposer des options d'hébergement à plus faibles émissions de carbone. Nous avons également renforcé la durabilité dans nos pratiques d'approvisionnement : nous avons mis à jour le code d'éthique à l'intention des fournisseurs de Deloitte, optimisé les questions des appels d'offres pour évaluer les engagements climatiques des fournisseurs et amélioré nos données sur les émissions et nos plans de réduction.

À l'avenir, Deloitte affinera son engagement auprès des fournisseurs grâce à la segmentation, à des évaluations du seuil de signification et aux perspectives sectorielles. Cela inclut la collaboration avec les principaux fournisseurs de voyages et de technologies afin d'étudier la production de rapports sur les émissions de carbone au niveau des produits, de repérer les produits à faibles émissions de carbone, d'améliorer la transparence et de mener des initiatives de décarbonation conjointes.

Clients

Une perspective canadienne : plan de transition vers la carboneutralité

Alors que les clients cherchent à renforcer leur résilience et leur capacité à s'adapter à l'évolution de l'offre et de la demande énergétique, les spécialistes en [durabilité de Deloitte](#) accompagnent les organisations pour définir leurs objectifs de durabilité et accélérer leur transition vers un avenir à faibles émissions de carbone. Reconnues en tant que [leaders dans le Verdantix Green Quadrant \(en anglais seulement\) de 2026 pour leurs prestations de services-conseils en matière de durabilité](#), nos équipes proposent des stratégies sur mesure permettant aux clients d'évaluer la sécurité énergétique dans l'ensemble de leurs chaînes de valeur, à un rythme qui respecte leurs objectifs et leur stratégie d'entreprise.

Grâce à son service à la clientèle, Deloitte catalyse les changements à l'échelle du système, soutenant à la fois la transition de ses clients et son propre parcours vers la carboneutralité. En élargissant l'accès aux biens et services à faibles émissions de carbone, notamment lorsque nos clients sont également nos fournisseurs stratégiques, nous contribuons à la décarbonation à l'échelle du secteur et créons les conditions permettant à Deloitte d'atteindre ses objectifs de décarbonation.

Écosystème de Deloitte

Deloitte Canada investit directement dans des mécanismes d'atténuation de la chaîne de valeur, notamment les certificats relatifs au carburant d'aviation durable (CAD) et les CER, afin de décarboner les secteurs où les fournisseurs ne sont pas en mesure de provoquer des changements par eux-mêmes. Ces mécanismes réduisent les émissions dans les secteurs difficiles à décarboner et orientent nos clients vers des solutions crédibles et

reconnues par le marché pour gérer leurs émissions résiduelles. Deloitte Canada prévoit de maintenir l'utilisation d'instruments d'atténuation de la chaîne de valeur de haute qualité, de poursuivre une couverture des CER à 100 % pour les émissions liées à l'électricité et d'utiliser les certificats relatifs au CAD pour signaler les demandes de carburants d'aviation plus propres.

Au-delà des mécanismes d'atténuation de la chaîne de valeur, nous avons également collaboré avec les parties prenantes de notre écosystème pour élaborer des perspectives qui contribuent à renforcer les solutions climatiques canadiennes. Cela comprend la promotion de [solutions climatiques fondées sur la nature et dirigées par des Autochtones](#), qui favorisent l'intendance et la résilience, ainsi que l'élaboration d'un [cadre de référence ouvert pour les produits agroalimentaires adaptés au climat](#), qui permet de standardiser la mesure des GES et de stimuler la production alimentaire à faibles émissions de carbone tout au long de la chaîne de valeur agroalimentaire canadienne.

Deloitte Canada continuera de renforcer les collaborations tout au long de sa chaîne de valeur afin de favoriser des réductions d'émissions transformatrices, notamment dans les domaines du CAD, des solutions technologiques circulaires et du soutien aux transitions de ses clients dans les secteurs de l'énergie et des infrastructures. En adaptant notre utilisation des CER, des certificats relatifs au CAD et des nouveaux outils d'atténuation de la chaîne de valeur aux parcours crédibles vers la carboneutralité, nous souhaitons avoir une incidence importante sur la transition vers une économie à faibles émissions de carbone. Les activités qui ne font pas partie de notre chaîne de valeur directe sont décrites dans la section suivante.

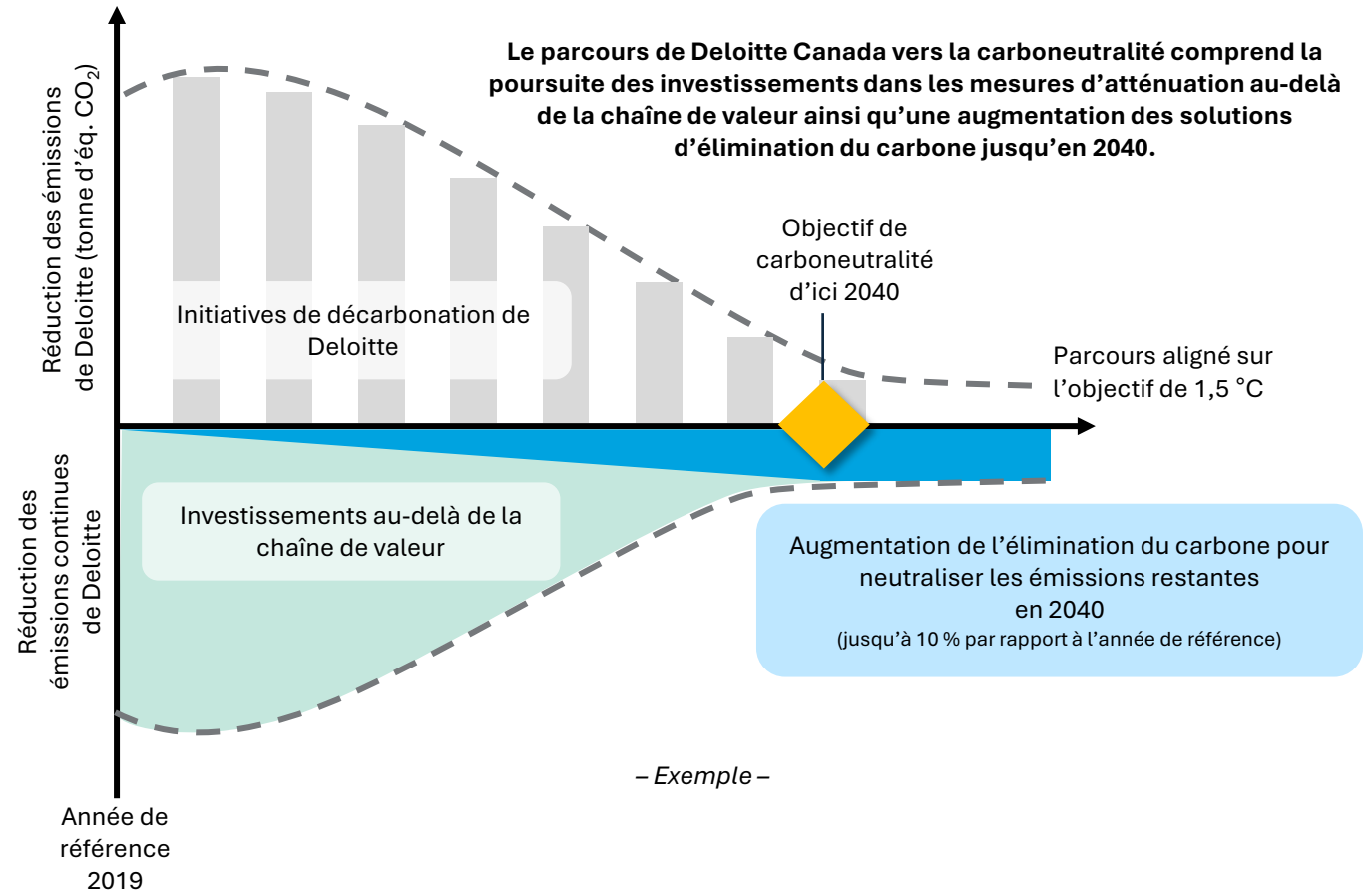


Investir dans des mesures d'atténuation au-delà de la chaîne de valeur et dans des solutions d'élimination du carbone

Nos efforts d'atténuation au-delà de la chaîne de valeur reflètent l'engagement de Deloitte Canada à accélérer l'adoption de solutions climatiques crédibles et à fort impact qui réduisent et éliminent les émissions autres que celles générées par ses propres activités.

Deloitte Canada a revu son ambition climatique au-delà de sa chaîne de valeur directe en investissant dans des solutions qui réduisent et éliminent les émissions à l'échelle du système. Nos efforts d'atténuation au-delà de la chaîne de valeur se concentrent sur des solutions climatiques canadiennes de grande intégrité, y compris des achats effectués sur le marché volontaire du carbone et issus d'initiative comme le **projet de compensation carbone de la forêt Great Bear**. Ce projet est une initiative de protection et de restauration des forêts dirigée par des Autochtones, sous la gouvernance d'une alliance de neuf Nations de la Colombie-Britannique, qui crée des emplois dans les communautés autochtones tout en favorisant des solutions climatiques. Nous soutenons également le déploiement à grande échelle des technologies de capture et de stockage du carbone par l'intermédiaire d'accords pluriannuels auprès d'innovateurs comme **CarbonCure Technologies**, une entreprise canadienne élaborant des méthodes pour stocker le dioxyde de carbone dans le béton de manière permanente. Ces investissements viennent compléter nos efforts de décarbonation opérationnelle et témoignent de notre engagement à accélérer les solutions climatiques. Les détails des achats annuels de crédits carbone sont accessibles dans le [Rapport sur la responsabilité d'entreprise de Deloitte Canada](#).

À l'avenir, nous renforcerons notre approche d'atténuation au-delà de la chaîne de valeur en augmentant notre part de crédits permanents d'élimination du dioxyde de carbone, afin de répondre aux exigences de neutralisation du carbone l'année que nous atteindrons la carboneutralité. Deloitte Canada continuera également à s'engager sur le marché des solutions d'élimination du carbone afin de promouvoir des solutions crédibles et évolutives capables de traiter les émissions résiduelles difficiles à réduire, une stratégie qui soutient à la fois son propre parcours vers la carboneutralité et la transition plus large vers des éliminations permanentes.





À propos de Deloitte Canada

Chez Deloitte, notre raison d'être est d'avoir une influence marquante. Nous existons pour inspirer et aider nos gens, nos organisations, nos collectivités et nos pays à prospérer en créant un avenir meilleur. Notre travail soutient une société prospère où les gens peuvent s'épanouir et saisir des occasions. Il renforce la confiance des consommateurs et des entreprises, aide les organisations à trouver des moyens créatifs de déployer des capitaux, habilite des institutions sociales et économiques justes, fiables et efficaces, et permet à nos amis, à nos familles et à nos collectivités de profiter de la qualité de vie qui accompagne un avenir durable. Étant le plus grand cabinet de services professionnels détenu et exploité à 100 % par des Canadiens et des Canadiennes dans notre pays, nous avons la fierté de travailler aux côtés de notre clientèle pour avoir une influence positive sur l'ensemble de la population canadienne.

Deloitte offre des services de premier plan dans les domaines de la consultation, de la fiscalité et des services juridiques, des conseils financiers, de l'audit et de la certification ainsi que des conseils en gestion des risques à près de 90 % des sociétés du palmarès Fortune Global 500^{MD} et à des milliers de sociétés fermées. Nous réunissons des compétences, des perspectives et des services de classe mondiale pour aborder les enjeux d'affaires les plus complexes de nos clients.

Deloitte S.E.N.C.R.L./s.r.l., société à responsabilité limitée constituée en vertu des lois de l'Ontario, est le cabinet membre canadien de Deloitte Touche Tohmatsu Limited. Deloitte désigne une ou plusieurs entités parmi Deloitte Touche Tohmatsu Limited, société fermée à responsabilité limitée par garanties du Royaume-Uni, ainsi que son réseau de cabinets membres dont chacun constitue une entité juridique distincte et indépendante. Pour obtenir une description détaillée de la structure juridique de Deloitte S.E.N.C.R.L./s.r.l. et de ses filiales, veuillez consulter <https://www.deloitte.com/ca/fr/qui-nous-sommes/about-deloitte-canada.html>.

Pour en apprendre plus sur Deloitte Canada, veuillez nous suivre sur [LinkedIn](#), [X](#), [Instagram](#) ou [Facebook](#).

© Deloitte S.E.N.C.R.L./s.r.l. et ses sociétés affiliées.