

## Points saillants relatifs aux facteurs commerciaux, environnementaux, sociaux et de gouvernance

RAPPORT SUR LA RESPONSABILITÉ D'ENTREPRISE 2024 DE DELOITTE CANADA



### PILIER COMMERCIAL

#### Effectif



1 158 associés  
15 058 professionnels  
Effectif total : 16 216

#### Revenus



3 915 458 \$  
(en milliers de dollars canadiens)

### PILIER ENVIRONNEMENTAL



Engagement à atteindre la **carbonéutralité d'ici 2040**, assorti d'objectifs à court terme (validés par l'initiative SBTi).

#### Progrès par rapport aux cibles

##### Champs d'application 1 et 2

Réduction des émissions d'énergie des bâtiments de **76 %** par rapport à notre année de référence 2019.

##### Champ d'application 3

##### Voyages des employés à temps plein :

Réduction des émissions de **55 %** par rapport à notre année de référence de 2019.

Notre **Réseau des champions verts** a franchi le cap des **1 210 membres**.

Durant le **Mois de la Terre**, notre équipe a réussi à détourner plus de **7 400 kg de nourriture** des sites d'enfouissement et à les rediriger vers nos collectivités locales.

### PILIER DE LA GOUVERNANCE



Selon notre plus récent sondage interne sur l'éthique, une **écrasante majorité** des personnes interrogées estiment que Deloitte est un milieu de travail respectueux de l'éthique.

Notre **Comité de l'intérêt public** accompagne nos leaders dans leurs réflexions éthiques sur la question de savoir si le travail que nous faisons – et pour qui nous le faisons – est dans l'intérêt du public.

### PILIER SOCIAL | NOS GENS

#### Diversité, équité, inclusion et accessibilité



##### Ensemble du Cabinet

**51,0 %** Femmes  
**36,0 %** Personnes racisées  
**3,0 %** Noirs  
**1,0 %** Autochtones  
**3,0 %** Personnes neurodivergentes et personnes handicapées  
**3,0 %** Membres des communautés 2SLGBTQIA+



##### Associés

**38,2 %** Femmes  
**22,8 %** Personnes racisées  
**1,2 %** Noirs  
**0,4 %** Autochtones  
**3,6 %** Personnes neurodivergentes et personnes handicapées  
**1,8 %** Membres des communautés 2SLGBTQIA+

#### Apprentissage et perfectionnement



##### Étapes importantes

Plus de **740 leaders** nouvellement promus ont participé à des programmes de carrière stratégiques.



##### Intégration

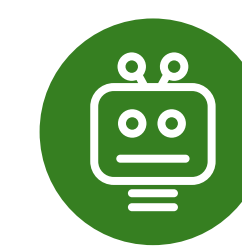
Plus de **2 000** recrues ont pris part à l'expérience d'intégration de l'Université Deloitte – Nord.



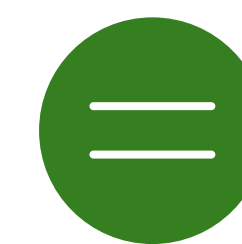
**8 000 personnes** (animateurs et apprenants) ont participé à plus de 150 programmes de l'Université Deloitte – Nord.



En novembre 2024, nous avons publié *Élargir les horizons : Plan d'action pour la réconciliation renouvelé de Deloitte*. Il comprend **15 engagements renouvelés** liés aux quatre piliers du plan, soit l'inclusion, l'éducation, l'emploi et l'autonomisation économique.



Plus de **3 000** de nos gens et plus de **200 leaders** ont assisté à des ateliers ou suivi des cours sur l'IA générative et l'avenir du travail.



Nous avons mis sur pied une formation visant à fournir un ensemble pratique d'outils pour repérer, combattre et **éliminer le racisme envers les Noirs**.



Deloitte reste déterminé à respecter le **Plan d'action sur l'accessibilité** lancé en 2021.

### PILIER SOCIAL | NOS COLLECTIVITÉS

#### Initiative WorldClass



Lors de l'exercice 2024, notre initiative WorldClass a eu une incidence sur la vie de **754 384 personnes** du Canada et du Chili.

Depuis 2017, nous avons soutenu **2 403 282 personnes** et ainsi dépassé notre objectif d'aider deux millions de gens.

#### Donner du temps et de la valeur à la collectivité



**11,5 M\$** en dons recueillis et en contributions en nature, y compris durant notre campagne annuelle de dons en milieu de travail

**5,6 M\$** en heures de bénévolat et de services pro bono

**35 376 heures** dans le cadre d'activités de bénévolat et pro bono dans la collectivité

#### Collectivité



**140 000 \$ remis à 28 étudiants** dans le **cadre des bourses d'études Élan**; chaque étudiant s'est aussi fait proposer un stage de quatre mois au Cabinet.



Notre ratio des dépenses auprès de fournisseurs autochtones a atteint **6 % du total des dépenses** d'approvisionnement applicables.



**165 000 \$ de dons** à des organismes de partout au Canada qui soutiennent les **communautés noires**.

### PILIER SOCIAL | NOTRE PAYS

#### Centre pour l'avenir du Canada



De concert avec des dirigeants autochtones de la jeunesse, nous avons produit deux rapports importants cette année : *Briser l'héritage colonial et tracer de nouvelles voies vers le mieux-être mental* et *Réconcilier nos relations afin de préserver la Terre mère pour les générations futures*.