

Deloitte.



Connect for impact,
with a human focus.
Investor Relations and
Governance Awards 2021

Sustainability Initiative Award

Formulário de candidatura

Dados da organização

Identificação da organização

Nome da organização

Designação habitual da organização

NIF

Morada

Cidade

Código Postal

Website

Informação sobre a organização

Objeto social | 500 caracteres

Missão, visão e valores | 1000 caracteres

Número de colaboradores

Setor principal de atividade

Volume de negócio

Dados da iniciativa

Dados do responsável pela iniciativa

Nome

Cargo ou função

Telefone / Telemóvel

E-mail

Nome da iniciativa

Âmbito(s) da iniciativa

Assinale o(s) âmbito(s) da iniciativa
(pode seleccionar mais do que uma opção)

Social

Ambiental

Governance

Público(s)-alvo

Assinale o(s) Stakeholders-alvo abrangido(s) pela iniciativa
(pode seleccionar mais do que uma opção)

Clientes e potenciais clientes

Colaboradores

Parceiros

Shareholders/acionistas

Sociedade

Financiadores

Outra. Qual?

Informação sobre a iniciativa

Justificação da iniciativa / problemáticas que pretende endereçar

Apresente sumariamente a iniciativa, incluindo os motivos que levaram à sua elaboração ou realização | 1500 caracteres

Identificação dos Indicadores de performance

Apresente os indicadores de performance e disponibilize a respetiva mensuração/avaliação | 500 caracteres

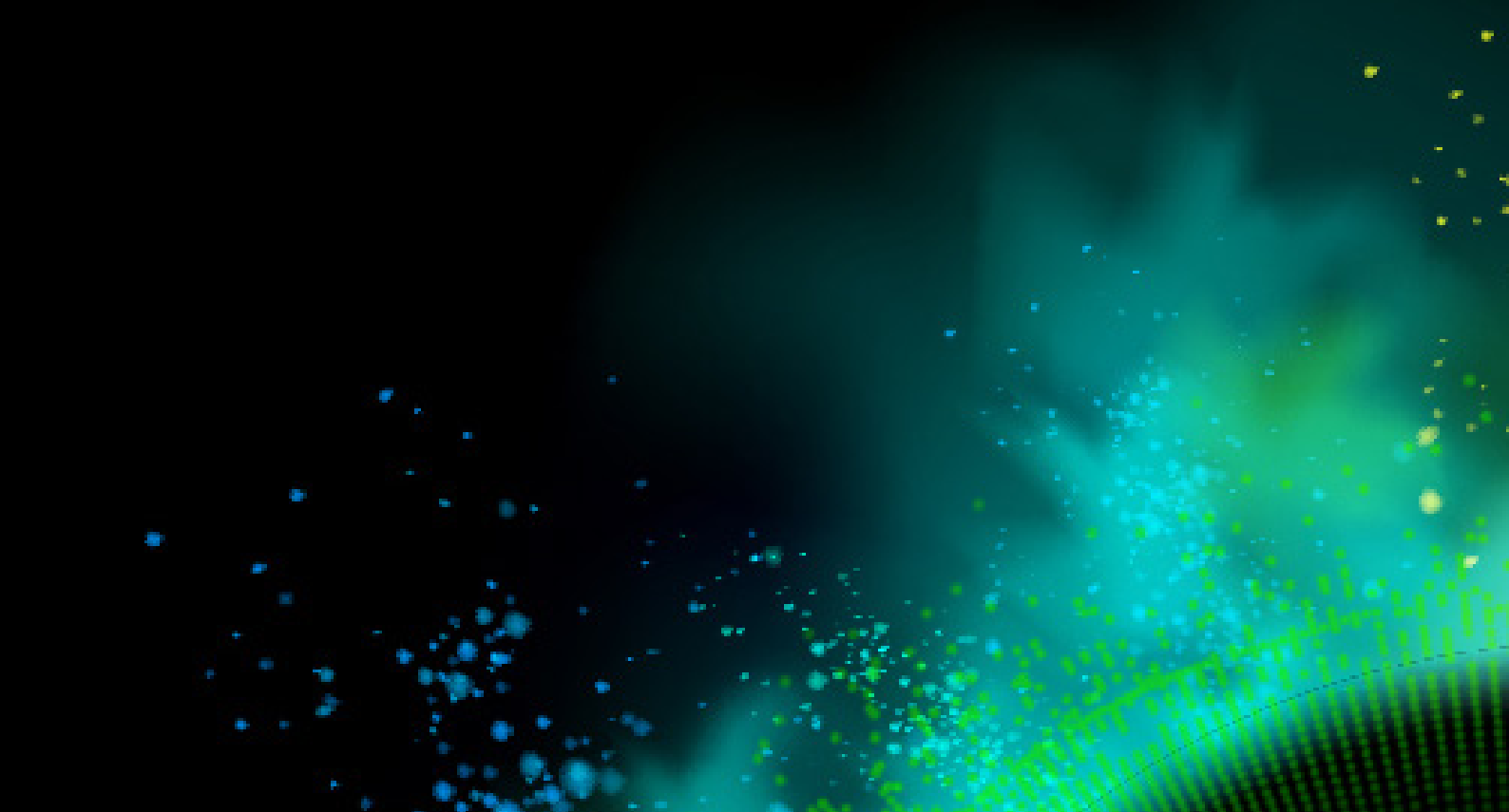
Período de implementação

Indique a data de início e de fim da iniciativa | 500 caracteres

Informação sobre a iniciativa (cont.)

Identifique os objetivos gerais e específicos da iniciativa | 1000 caracteres

Descreva os fatores de inovação da iniciativa | 1500 caracteres



Informação sobre a iniciativa (cont.)

Indique os resultados que a iniciativa alcançou, destacando os seguintes pontos:

Impacto ambiental | 1000 caracteres

- Redução de emissões e intensidade carbónica, transição climática
- Otimização de consumos e eficiência energética, transição energética
- Gestão efetiva e valorização para reciclagem, redução ou reutilização de resíduos
- Promoção da utilização de materiais que não prejudiquem significativamente nenhum dos objetivos ambientais da Taxonomia Europeia
- Outros

Impacto Social | 1000 caracteres

- Ações de integração e inclusão de grupos desfavorecidos
- Manutenção e criação de emprego, promoção da qualificação e diferenciação dos colaboradores
- Suporte a comunidades locais e colaboradores. Inclui voluntariado, donativos e caridade para com sociedade e grupos carenciados
- Iniciativas de promoção de uma educação inclusiva e de qualidade
- Outros



Informação sobre a iniciativa (cont.)

Indique os resultados que a iniciativa alcançou, destacando os seguintes pontos (cont.):

Impacto na Governance | 1000 caracteres

- Implementação e avaliação de práticas de fornecedores relativas ao compliance com princípios de responsabilidade social e ambiental
- Iniciativas que conduzam a novos produtos ou serviços com impacto positivo em fatores ESG
- Iniciativas diferenciadoras de envolvimento de partes interessadas relevantes no sentido de reforçar a importância dos tópicos ESG
- Desenvolvimento de práticas sólidas de gestão de riscos ESG
- Outros

Investimento na iniciativa

Peso do investimento na iniciativa face aos capitais próprios da organização

Informação adicional (opcional)

Vídeo resumo do projeto ou outra informação relevante sobre a iniciativa
Por favor, coloque o link

Deloitte.

"Deloitte" refere-se a uma ou mais firmas membro e respetivas entidades relacionadas da rede global da Deloitte Touche Tohmatsu Limited ("DTTL"). A DTTL (também referida como "Deloitte Global") nem cada uma das firmas membro são entidades legais separadas e independentes, que não se obrigam ou vinculam entre si relativamente a terceiros. A DTTL e cada firma membro da DTTL e entidades relacionadas são responsáveis pelos seus próprios atos e omissões e não das restantes. A DTTL não presta serviços a clientes. Para mais informação aceda a www.deloitte.com/pt/about.

A Deloitte é líder global na prestação de serviços de audit & assurance, consulting, financial advisory, risk advisory, tax e serviços relacionados. A nossa rede de firmas membro compreende mais de 150 países e territórios e presta serviços a quatro em cada cinco entidades listadas na Fortune Global 500®. Para conhecer o impacto positivo criado pelos aproximadamente 330.000 profissionais da Deloitte aceda a www.deloitte.com.

Esta comunicação inclui apenas informações gerais e nem a Deloitte Touche Tohmatsu Limited (DTTL), a sua rede global de firmas membro ou entidades relacionadas (coletivamente rede Deloitte) está a prestar aconselhamento ou serviços através desta comunicação. Antes de tomar alguma decisão ou medidas que o afetem financeiramente ou ao seu negócio deve consultar um profissional qualificado. Não são dadas garantias (explícitas ou implícitas) relativamente à precisão ou detalhe da informação constante nesta comunicação, pelo que a DTTL, as suas firmas membro, entidades relacionadas ou colaboradores não deverão ser responsabilizados por quaisquer danos ou perdas decorrentes de ações baseadas nesta comunicação. A DTTL e cada uma das firmas membro são entidades separadas e independentes.