

Deloitte.

DTect

Symulacja kontroli
podatkowej plików JPK



MAKING AN
IMPACT THAT
MATTERS
since 1845

Symulacja kontroli podatkowej plików JPK

Aplikacja webowa taxCube™ JPK jest kompleksowym i intuicyjnym rozwiązaniem, które w pełni obsługuje i automatyzuje proces generowania plików JPK.

Rozwiązanie to, zostało także wzbogacone o moduł walidacyjny DTect, który zawiera pakiet autorskich testów, umożliwiających weryfikację zarówno plików **JPK_V7M / JPK_VAT** jak i struktur JPK wymaganych na żądanie organów podatkowych (**JPK_FA, JPK_KR, JPK_MAG, JPK_WB**).

Moduł walidacyjny jest całkowicie zintegrowany z aplikacją taxCube™ JPK, co w znaczący sposób przyspiesza i ułatwia proces testowania plików. Po zakończonym procesie generowania pliku JPK wystarczy bowiem kilka kliknięć, aby stworzyć raport zapewniający zautomatyzowaną walidację techniczną jak i merytoryczną pliku.

Testy wykonywane w Aplikacji zostały przygotowane w oparciu o nasze **doświadczenie i wiedzę o sposobie weryfikacji plików JPK przez Ministerstwo Finansów**. W rezultacie nasze testy dokładnie odzwierciedlają sposób weryfikacji przeprowadzanej przez organy podatkowe.

Każdy plik JPK walidowany jest w sposób dedykowany dla konkretnej schemy JPK. Pakiety testów są efektem ścisłej współpracy doświadczonych doradców podatkowych, specjalistów z działów techniczno-podatkowych, a także księgowych oraz analityków biznesowych.

Moduł DTect jest także bezpośrednio połączony z serwisem Białej Listy oraz serwisem VIES i umożliwia w sposób automatyczny weryfikację numerów NIP/VAT UE zawartych w plikach JPK_V7M, JPK_VAT oraz JPK_FA.

Lista testów wykonywanych w Aplikacji jest periodycznie powiększana i aktualizowana do bieżących wymogów prawnych.



DTect w szczegółach



Tworząc nasze rozwiązanie w zakresie testów JPK, postawiliśmy przede wszystkim na intuicyjność obsługi. Użytkownik po krótkim szkoleniu jest w stanie samodzielnie korzystać z aplikacji i bezproblemowo przeprowadzić testy. Kompletne opisy każdego z testów ułatwiają także samodzielną analizę wyników.



Automatyzacja

Testy generowane są automatycznie – kilkoma kliknięciami. Istnieje możliwość weryfikacji plików JPK wygenerowanych przez aplikację taxCube JPK jak i zacytanie plików JPK, które nie zostały wygenerowane w aplikacji



Analityka danych

Testy merytoryczne opierają się na algorytmach dostosowanych do weryfikacji rozliczeń podatkowych



Szybkość generowanych raportów

Czas generowania raportów co do zasady waha się od 1 do 5 minut. W tym czasie generuje się raport główny oraz raporty szczegółowe. Weryfikacji podlegają także numery NIP i VAT-UE



Biała Lista i VIES

Moduł DTect zapewnia bezpośrednie połączenie z serwisem Białej Listy oraz serwisem VIES, umożliwiając także zapisywanie unikalnych kodów zapytania potwierdzających przeprowadzoną weryfikację



Bezpieczeństwo Danych

Aplikacja jest instalowana na serwerze klienta. Dostęp do aplikacji jest zabezpieczony tym samym systemem zabezpieczeń jaki jest wykorzystywany w Spółce (np. VPN). Istnieje również możliwość wykorzystania hostingu Deloitte, wykorzystującego wieloetapowy system uwierzytelniania danych



Wybór testów

Testy w module DTect zostały rozdzielone mając na uwadze ich funkcjonalny podział. Dzięki temu możliwe jest dostosowanie ich zakresu do indywidualnych potrzeb Spółki



Wizualizacja wyników

Wyniki testów są wyświetlane w aplikacji w formie zwięzłego podsumowania (raport główny) wraz z opisami poszczególnych testów



Repozytorium przeprowadzonych testów

Wszystkie wygenerowane raporty są przechowywane w aplikacji i połączone z określonym plikiem JPK na podstawie którego testy zostały przeprowadzone. Każdy raport zawiera informacje o dacie wygenerowania raportu jak i osobie zlecającej

Nasz zespół



Igor Roman

**Partner,
Head of Tax
Technology Team**

iroman@deloitteCE.com

Tel. +48 664 114 324



Tomasz Stankiewicz

**Partner Associate,
Tax Technology Team**

tstankiewicz@deloitteCE.com

Tel. +48 601 618 897

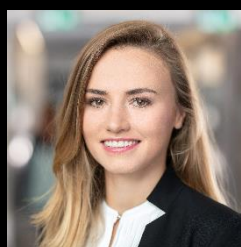


Wojciech Michalak

**Senior Manager,
Tax Technology Team**

wmichalak@deloitteCE.com

Tel. +48 604 262 511



Ewelina Safiejko

**Senior Manager,
Tax Technology Team**

esafiejko@deloitteCE.com

Tel. +48 734 493 166

Deloitte refers to one or more of Deloitte Touche Tohmatsu Limited ("DTTL"), its global network of member firms, and their related entities (collectively, the "Deloitte organization"). DTTL (also referred to as "Deloitte Global") and each of its member firms and related entities are legally separate and independent entities, which cannot obligate or bind each other in respect of third parties. DTTL and each DTTL member firm and related entity is liable only for its own acts and omissions, and not those of each other. DTTL does not provide services to clients. Please see www.deloitte.com/about to learn more.

Deloitte provides industry-leading audit and assurance, tax and legal, consulting, financial advisory, and risk advisory services to nearly 90% of the Fortune Global 500® and thousands of private companies. Our professionals deliver measurable and lasting results that help reinforce public trust in capital markets, enable clients to transform and thrive, and lead the way toward a stronger economy, a more equitable society and a sustainable world. Building on its 175-plus year history, Deloitte spans more than 150 countries and territories. Learn how Deloitte's approximately 415,000 people worldwide make an impact that matters at www.deloitte.com.

This communication contains general information only, and none of Deloitte Touche Tohmatsu Limited ("DTTL"), its global network of member firms or their related entities (collectively, the "Deloitte organization") is, by means of this communication, rendering professional advice or services. Before making any decision or taking any action that may affect your finances or your business, you should consult a qualified professional adviser.

No representations, warranties or undertakings (express or implied) are given as to the accuracy or completeness of the information in this communication, and none of DTTL, its member firms, related entities, employees or agents shall be liable or responsible for any loss or damage whatsoever arising directly or indirectly in connection with any person relying on this communication. DTTL and each of its member firms, and their related entities, are legally separate and independent entities.