

The image features a glowing orange ring resting on a dark, textured rock surface against a deep blue sky. The Deloitte logo is in the top left, and the report title and service type are in the bottom left.

Deloitte.

Report di Sostenibilità

AUDIT & ASSURANCE

INDICE



L'esigenza di
un report per
business



Il valore
creato



Allegati



Il network
di Deloitte
in Italia



Il talento
di Audit &
Assurance



Sostenibilità: una
visione strategica
del futuro



L'impatto del Audit &
Assurance di Deloitte
sull'ambiente



Governance,
etica e trasparenza
nel business



L'impatto di Audit
& Assurance sulla
community

L'esigenza di un report per business

Siamo lieti di presentavi la seconda edizione del **Report di Sostenibilità di Deloitte Audit & Assurance**¹.

Il presente Report è nato con lo scopo di **rafforzare il legame con tutti i nostri stakeholder** e di fornire un quadro generale **sulle performance di Deloitte Audit & Assurance** in termini di **impatto sociale/ occupazionale e ambientale** che generiamo sul territorio, oltre che alla **qualità dei servizi offerti** ed alla **performance economica**. Per garantire piena trasparenza ed esaustività delle informazioni ai nostri lettori, il Report di Sostenibilità utilizza indicatori di natura qualitativa/quantitativa come punto di partenza per descrivere dati di natura economico-finanziaria, ambientale, sociale e le principali iniziative interne ed esterne in ambito sostenibilità di cui il Deloitte Audit & Assurance si è fatto promotore. Nello specifico, all'interno di questo Report verranno valorizzate tutte quelle iniziative che andranno ad **impegnare positivamente** le nostre persone, la comunità e il mercato.



Il network di Deloitte in Italia

Deloitte opera in Italia dal 1923, e oggi costituisce un punto di riferimento per le imprese, nell'ambito dei servizi professionali.

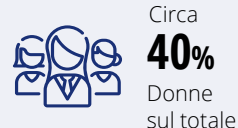
Il network di Deloitte in Italia, si impegna da sempre a garantire un'offerta di servizi caratterizzati da standard di elevata qualità, combinando la propria identità ed expertise internazionale, con una profonda conoscenza del contesto locale e del mercato nazionale.

La collaborazione e le prestazioni rese in favore di aziende di ogni realtà, dimensione e settore, hanno permesso infatti al network di crescere costantemente: al **31 maggio 2021** il network di Deloitte in Italia conta **8.900 professionisti** (+14% rispetto al FY20), registrando un fatturato di circa **889 milioni di euro** (+7% rispetto al FY20) e una presenza capillare sul territorio nazionale in **25 città**.

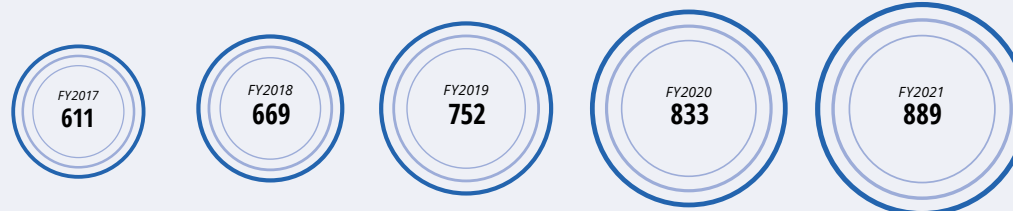
Principali highlights del Fiscal Year 2021



Più di
1 Mln
Liberalità



Fatturato (euro Mln)



Audit & Assurance: Aspire with Assurance

Il cambiamento a livello internazionale ha spinto **Audit & Assurance** ad intraprendere un forte percorso di trasformazione e cambiamento, volto a variare e migliorare l'offerta tradizionale. Il nuovo posizionamento sul mercato ha permesso di rafforzare il processo di trasformazione, ampliamento e modernizzazione dei vari servizi offerti.

Tramite il nuovo posizionamento si sono rafforzati il processo di modernizzazione, trasformazione e ampliamento dei servizi.

Nel FY21, Audit & Assurance contava **1.979 professionisti**, di cui il **42% donne**, e ha registrato ricavi per **178 milioni di euro**, rappresentando il **22%** del totale del network Deloitte in Italia.



Audit Transformation: Re!magine Audit

Coerentemente con lo scorso anno fiscale, In linea con la strategia Global, Deloitte Audit & Assurance ha preso parte ad un percorso di Audit Transformation, considerando l'**Audit Quality** come sua priorità.

Al centro di questa strategia è presente **Re!magine Audit**, progetto global che ha come obiettivo la ridefinizione delle modalità di eseguire e effettuare le attività di audit, trasformando *How we think e How we do*, mirando a progettare e ideare l'audit del futuro rispondendo proattivamente alle innovazioni tecnologiche in corso ed alle richieste sempre più esigenti degli stakeholder.

Audit & Assurance, al fine di raggiungere questo obiettivo ha investito notevolmente al fine di rispondere, attraverso le proprie attività, alle condizioni sempre più volatili del mercato, ai cambiamenti normativi e regolamentari e alle richieste degli investitori e in un'ottica proattiva e di continuo miglioramento dei servizi offerti.

In particolare, il progetto di **Audit Transformation** si declina:

- Nell'implementazione di un'**unica metodologia di audit a livello globale**, per assicurare allineamento ed elevati standard di qualità nell'operato dei professionisti in tutti i Paesi in cui Deloitte è presente.
- Nell'utilizzo di nuovi **tools cloud-based** realizzati per garantire flessibilità di impiego in funzione delle peculiarità che distinguono ogni cliente.
- Nell'introduzione di **strumenti di analisi all'avanguardia** (*Audit Innovation*).
- Nello sviluppo di vari **digital tools** a supporto dell'efficientamento delle attività di audit.

Quality our priority #1, #2 and #3

Quality is our priority number one, number two and number three.

While we are proud of what has been achieved, we are never satisfied. In today's environment, we need to sharpen our focus and accelerate the pace on delivering exceptional quality and excellence consistently across the Deloitte network.

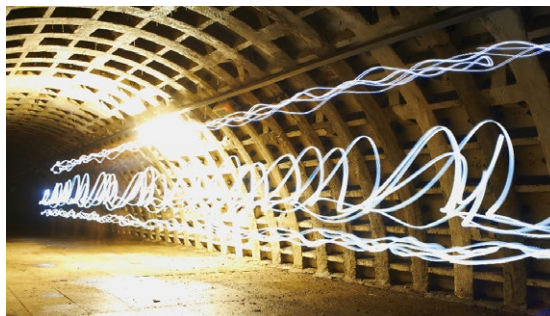
Jean-Marc Mickler
Deloitte Global Audit & Assurance Leader



Proprio come sopra citato, per portare avanti la propria trasformazione, Deloitte Audit & Assurance, oltre a beneficiare di importanti investimenti realizzati dal network e da Global Audit, ha avviato un proprio percorso di investimento in risorse professionali e digitali:



A livello globale è stato scelto il claim **Aspire with Assurance** dove “aspire” indica la propensione al raggiungimento di un obiettivo, mentre “assurance”, oltre al suo significato letterale legato alle attività di revisione, indica la fiducia che solo solide fondamenta possono offrire. Il claim vuole rappresentare ciò che il network di Deloitte in Italia sta mettendo in atto: offrire ai propri clienti **basi solide su cui costruire assieme per raggiungere obiettivi concreti sia nel breve che nel lungo termine.**



Sostenibilità: una visione strategica del futuro

Deloitte Global ed il Network Deloitte in Italia considerano la sostenibilità un driver fondamentale e imprescindibile per lo sviluppo economico attuale e futuro: per questo motivo, è stato implementato il programma *WorldImpact*.

Il programma *WorldImpact*

Consapevole della propria responsabilità nonché del proprio potenziale nel poter svolgere un **ruolo di leadership quale motore di cambiamento positivo**, il network di Deloitte a livello internazionale, si impegna da diversi anni a incorporare i **temi di sostenibilità** nelle proprie attività di business.

In particolare, tale impegno si è tradotto nell'adozione del programma **WorldImpact**: focalizzato sull'obiettivo di **generare un impatto positivo** per i propri stakeholder: **clienti, persone e comunità**. Il purpose "**Making an impact that matters**", si declina quindi in **quattro strategie mirate**, volte a definire ambiziosi obiettivi in ambito di sostenibilità: dall'agire

per la **mitigazione dei cambiamenti climatici**, creare un **ambiente di lavoro equo e inclusivo** per le proprie persone, **espandere le opportunità di accesso all'istruzione** e al mondo del lavoro, fino al **supportare le comunità locali** in cui Deloitte opera.

Di seguito si riportano le quattro strategie con cui il network si impegna a contribuire attivamente al supporto di alcuni SDGs:

WorldImpact



WorldClimate



WorldClass



ALL IN



Impact Every Day

BIETTIVI PER LO SVILUPPO SOSTENIBILE





WorldClimate

Mitigare gli impatti del cambiamento climatico rappresenta una sfida epocale; Deloitte, consapevole della complessità e dell'urgenza di quest'impresa, si impegna a contribuire al raggiungimento degli obiettivi dell'Accordo di Parigi.

WorldClimate è la strategia ambientale globale del network di Deloitte, volta a compiere scelte responsabili per tutelare l'ambiente, sia all'interno che al di fuori dell'organizzazione.

Tale impegno si traduce nell'adozione di **quattro obiettivi sfidanti**:

- Raggiungere zero emissioni nette entro il 2030
- Operare in modo sostenibile
- Responsabilizzare le persone
- Coinvolgere gli ecosistemi



WordClass

Le disuguaglianze globali sono in crescita e sono state ulteriormente esasperate dalla pandemia; in particolare, uno dei campi più impattati dal Covid-19 è stato quello dell'**educazione**. Al contempo, alcuni cambiamenti sistemici tecnologici stanno radicalmente trasformando il modo di insegnare,

imparare e lavorare. Attraverso l'iniziativa **WorldClass**, Deloitte vuole ampliare l'accesso all'istruzione e lo sviluppo delle competenze per **100 milioni di giovani in tutto il mondo, entro il 2030**, con l'obiettivo di permettere a chiunque non abbia gli strumenti necessari per costruirsi un futuro, di poter soddisfare le proprie aspirazioni e raggiungere le proprie potenzialità.

Un progetto ambizioso, a cui la **Fondazione Deloitte del network di Deloitte in Italia**, contribuisce tramite le proprie iniziative.

La strategia **WorldClass**, si fonda su tre principi fondamentali:

- Commitment
- Azione
- Impatto



ALL IN

La **strategia globale All IN** è volta a promuovere i valori di **diversità, equità e inclusione**, con l'obiettivo di assicurare a tutte le persone di Deloitte di esprimere liberamente il proprio io, senza timore di subire discriminazioni.

In quest'ottica, Deloitte si impegna a **diffondere una cultura aziendale libera da pregiudizi**, rispettosa e inclusiva, basata sulla valorizzazione della diversità, quale elemento di rilevanza strategica per il proprio business.

ALL IN si fonda su:

- Cultura e rispetto dell'inclusione
- Equilibrio di genere
- Inclusione della comunità LGBT+
- Benessere mentale



Impact Every Day

In un periodo storico senza precedenti, le persone del network in tutto il mondo contribuiscono ogni giorno a dare sostegno alle comunità locali che necessitano maggiormente di un aiuto.

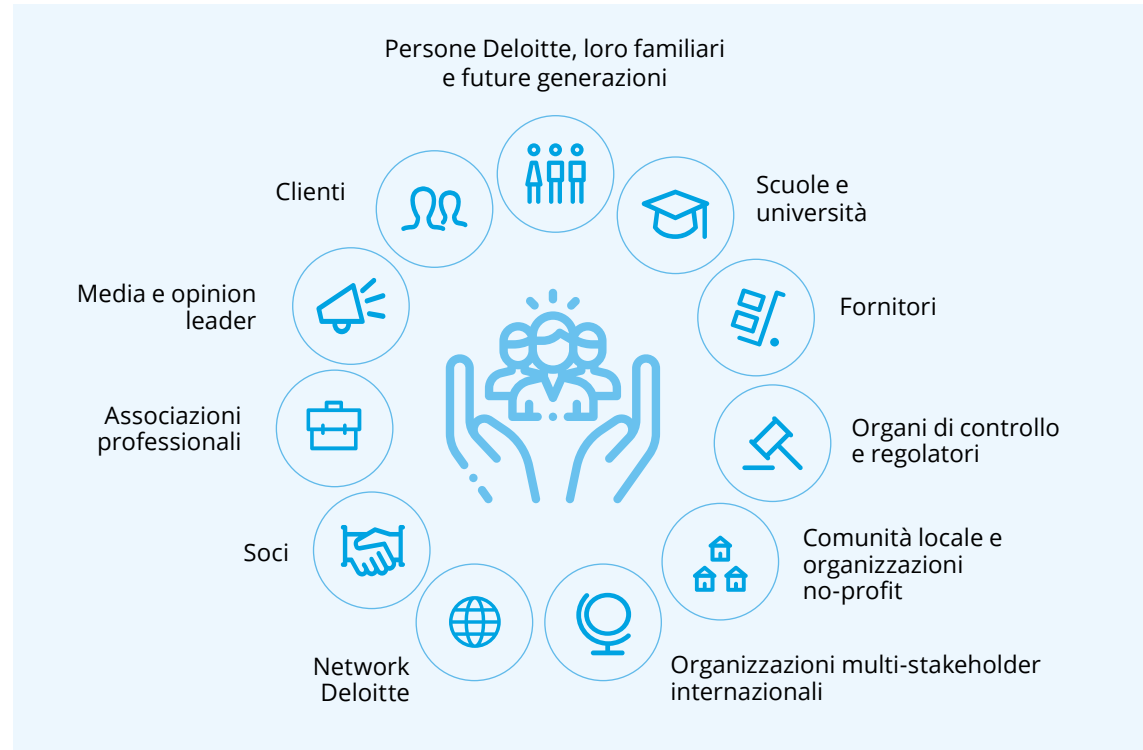
Si impegnano a dare un contributo concreto alle comunità in cui vivono e operano, supportando le organizzazioni no profit a trovare soluzioni concrete per affrontare le questioni più urgenti. In Italia le società del network Deloitte e Fondazione Deloitte promuovono Volunteer Hub, il primo progetto strutturato di volontariato aziendale di Deloitte.



Un approccio Stakeholder-oriented

Per mantenere con i propri stakeholder una relazione di valore di lungo periodo, caratterizzata da trasparenza e inclusività, il network di Deloitte in Italia intraprende annualmente attività di ascolto e coinvolgimento dei suoi portatori di interesse. Tali iniziative sono volte a raccogliere le aspettative ed includere le priorità degli stakeholder in ambito di sostenibilità durante il processo di definizione della propria strategia.

In linea con il contesto economico, sociale ed ambientale in cui opera, il network di Deloitte in Italia identifica nelle seguenti categorie riportate affianco i propri principali stakeholder.



Governance ed etica nel business

La Governance è l'insieme di regole e procedure sottese al processo decisionale e riveste un ruolo fondamentale con riguardo alle relazioni tra l'impresa e i suoi portatori di interesse, garantendo l'integrità e il comportamento etico di tutti i soci ed i collaboratori: elementi essenziali per mantenere la reputazione e garantire la fiducia di tutti i soggetti interessati.

Il network Deloitte è una rete globale di member firm associate e affiliate che operano in oltre 150 Paesi in tutto il mondo utilizzando il medesimo brand.

Deloitte Touche Tohmatsu Limited è una società di diritto inglese a responsabilità limitata. DTTL svolge un ruolo di coordinamento per le member firm e le loro affiliate, richiedendo l'adesione a specifiche procedure e metodologie, con l'obiettivo di assicurare in tutte le member firm e le loro affiliate il permanere di elevati livelli di qualità, etica professionale e servizio. DTTL non rende servizi professionali a clienti, non influenza, non gestisce e non controlla, né possiede alcuna partecipazione rilevante in alcuna delle member firm aderenti al network Deloitte o delle loro affiliate.

Ogni member firm di DTTL e/o le entità affiliate alle stesse forniscono servizi in particolari aree geografiche e sono soggette alle leggi e ai regolamenti professionali del paese o dei paesi in cui operano. Ogni member firm di DTTL è strutturata in conformità con le leggi, i regolamenti nazionali, la prassi abituale e altri fattori, e può garantire la fornitura di servizi professionali nei suoi rispettivi territori attraverso entità affiliate. DTTL, ogni sua member firm e ciascuna delle sue entità affiliate, sono entità giuridicamente separate e indipendenti, che non possono obbligarsi o vincolarsi l'un l'altra nei confronti di terzi. DTTL e ogni member firm, e le rispettive entità affiliate, sono responsabili solo per i propri atti e le proprie omissioni, e non per quelli delle altre entità. L'organizzazione Deloitte è una rete globale di entità indipendenti e non una partnership o una singola società. DTTL non fornisce servizi ai clienti.



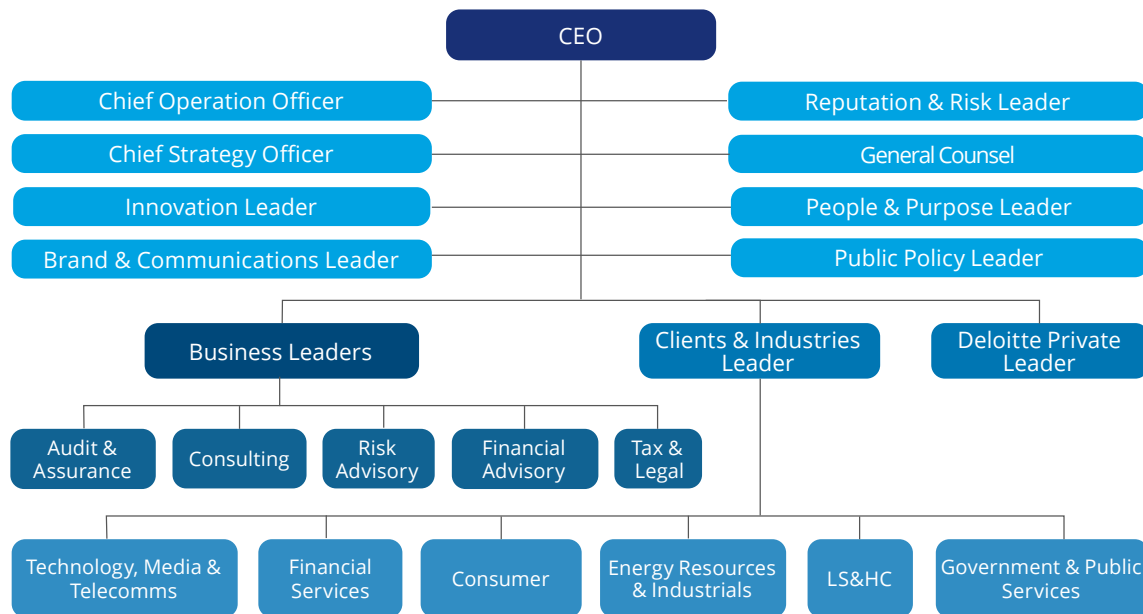
Governance del network di Deloitte in Italia

Il primo giugno 2019, la Member firm Deloitte Central Mediterranean S.r.l. (DCM), comprendente le practice italiana, greca e maltese si è unita con Deloitte North West Europe LLP, creando Deloitte North and South Europe (Deloitte NSE) LLP. A decorrere da tale data, quindi Deloitte NSE è la Member Firm di DTTL anche per il territorio Italiano. Deloitte Central Mediterranean S.r.l. è l'affiliata di Deloitte NSE LLP per l'Italia, la Grecia e Malta. Essa non rende servizi ma detiene partecipazioni minoritarie nel capitale delle società operative del network Deloitte in Italia, Grecia e Malta.

A fianco viene rappresentata la **struttura di Governance** – non a governo unitario – del network Deloitte in Italia, in **vigore dal 1° giugno 2020**, costituita da specifici comitati incaricati di coordinare le attività svolte, garantendo la qualità dei servizi offerti.

Le figure che ricoprono incarichi istituzionali rivestono generalmente allo stesso tempo anche ruoli esecutivi nonché operativi, nell'ambito delle entità legali di appartenenza. Tra gli stessi soci sono individuati, da parte degli altri soci, coloro che assumono anche un ruolo di governo.

Governance del Network di Deloitte in Italia



COMITATO ESECUTIVO

Fabio Pompei | CEO
Stefano Dell'Orto | Audit & Assurance Leader
Alessandro Mercuri | Consulting Leader
Antonio Arfè | Risk Advisory Leader
Antonio Solinas | Financial Advisory Leader
Alessandro Lualdi | Tax & Legal Leader
Giuseppe Pedone | Chief Operation Officer

Stefania Papa | People & Purpose Leader
Catherine Adam | General Counsel
Pierluigi Brienza | Chief Strategy Officer
Raffaele Fontana | Reputation & Risk Leader
Ernesto Lanzillo | Deloitte Private Leader
Andrea Poggi | Innovation Leader, Clients & Industries Leader

Audit & Assurance Leadership Team

Di seguito la rappresentazione di Deloitte & Touche S.p.A, che vede Stefano Dell'Orto Amministratore Delegato dal 2019.



AREA LEADER

Giacomo Bellia | ICS OMB Milano
Maurizio Ferrero | FSI
Alberto Guerzoni | ICS NET Nord Est
Giorgio Barbieri | ICS OTG Torino e Genova
Domenico Falcone | ICS OCS Centro Sud
Franco Amelio | Assurance Services

ROLE LEADER

Ernesto Lanzillo | Clients & Industries
Mauro Di Bartolomeo | Quality and Risk Management
Enrico Pietrarelli | Quality and Risk Management - FSI

ENABLING LEADER

Valeria Brambilla | Deputy of C&I Leader
Stefano Marnati e Marco Miccoli | Audit Transformation
Marco Pessina | People & Purpose
Francesco Legrottaglie | Innovation



Etica e trasparenza

Qualità, integrità ed etica sono capisaldi connotati nell'operatività quotidiana del network di Deloitte nel mondo nei confronti dei clienti, delle comunità locali in cui opera e delle proprie persone. Per Deloitte, la reputazione è uno degli asset più importanti che contraddistingue il network sul mercato, permettendo non solo di attrarre i migliori talenti a livello mondiale, ma anche di differenziare il brand sul mercato. A tal fine, gli Ethics Team del network globale lavorano proattivamente per rafforzare la cultura dell'integrità all'interno dell'organizzazione; il network, infatti, si impegna a condurre le proprie attività con massima **trasparenza, onestà ed etica professionale**.

L'approccio adottato del network in materia di etica e conformità è ben definito, di tipo top-down: a livello Global, Deloitte ha adottato i **Global Principles of Business Conduct** (di seguito anche «Global Code»), che sanciscono i **principi fondamentali e i valori, non negoziabili**, condivisi dalle member firm network globale. Tali i principi fondamentali sono poi stati recepiti e sviluppati anche a livello di member firm all'interno dei propri codici di comportamento.

Il network di Deloitte in Italia, così come tutta Deloitte Central Mediterranean (DCM), è infatti chiamata a rispettare il **Code of Conduct di Deloitte NSE**, che riprende i contenuti del codice etico globale. Inoltre, a livello di geography, **DCM** ha elaborato un proprio **Code of Conduct**, il quale dettaglia ulteriormente le linee guida definite dal Global, per costruire e sostenere una cultura di etica e integrità, e che tutte le legal entity della geography DCM sono tenute ad adottare.

A livello di network italiano, infine, è stato redatto un **Codice di comportamento relativo a tutta la member firm** che presenta il programma

adottato in materia etica, le persone chiave da contattare, nonché i canali per la consultazione e la segnalazione delle potenziali condotte contrarie ai principi etici. Ciascun business ha, inoltre, elaborato un **Codice di comportamento** relativo alle proprie attività, identificando i principi e i valori più specifici che guidano le sue attività in relazione ai servizi professionali erogati, definendo i comportamenti che ciascuna persona del network è tenuta a rispettare nello svolgimento della propria attività di lavoro, nonché al fine di garantire aderenza con la normativa derivante dal D.Lgs. 231/016².



Indipendenza

Indipendenza e qualità sono elementi essenziali per garantire obiettività, integrità, imparzialità, responsabilità verso gli investitori e per attrarre e trattenere clienti. Gli standard per l'indipendenza sono modellati da legislazione, regolamenti, requisiti professionali e le aspettative del pubblico. Con l'obiettivo di gestire e assicurare il rispetto delle norme e dei principi italiani e internazionali in tema di **indipendenza**, Audit & Assurance, così come le entità Italiane aderenti al network di Deloitte hanno adottato un articolato **sistema di direttive, procedure e processi**.

Come per gli altri aspetti legati all'etica aziendale, il framework di base deriva da direttive emanate a livello Global e poi recepite a cascata delle diverse geography al suo interno. In particolare, per quanto riguarda l'indipendenza del revisore, le linee guida sono state definite in conformità con le norme etiche del **Code of Ethics For Professional Accountants** emanato dall'IESBA, integrate dalle norme e regolamenti applicabili nelle singole fattispecie³.

In linea con tali valori, Audit & Assurance ha intrapreso un percorso di certificazioni e policy specifiche, al fine di contribuire al rafforzamento dei principi del network.

POLITICHE

Anti-corruzione

In linea con quanto sviluppato da Deloitte a livello internazionale, Deloitte Central Mediterranean (DCM) è dotata di una Policy in materia Anti-corruzione assieme ad alcuni protocolli aggiuntivi sullo stesso tema al fine di definire le responsabilità e i principi comportamentali che dovrebbero guidare le proprie persone in tutte le attività professionali quotidiane e assicurando così la compliance normativa ed il mantenimento dei più sofisticati standard di integrità, trasparenza e correttezza in ambito lavorativo.



Protezione dei dati

Deloitte ha implementato un GDPR Compliance Program che coinvolge tutte le entità interessate dal nuovo Regolamento sulla protezione dei dati. Il programma definisce specifiche politiche e procedure sulla protezione dei dati per rispondere ai



requisiti definiti dal GDPR e da altre leggi in materia, tra cui:

- Politica generale di protezione dei dati
- Procedura per la gestione delle violazioni di sicurezza e relativo registro
- Procedura per la gestione dei diritti degli interessati del trattamento
- Politica di conservazione e cancellazione dei dati
- Linee guida per privacy by design e by default

Travel e Car Policy

In un'ottica di contenimento e riduzione delle emissioni generate dalla notevole mobilità delle proprie persone, il network si è impegnato nell'aggiornamento della Travel e Car Policy (giugno 2021), secondo le linee guida definite a livello Global e NSE. La policy propone un catalogo di auto aziendali prevalentemente ibride; inoltre, prevede almeno un modello elettrico per ogni fascia di seniority.



CERTIFICAZIONI CONSEGUITE DA AUDIT & ASSURANCE

Certificazione per la qualità

Deloitte Audit & Assurance è in possesso della certificazione **UNI EN ISO 9001:2015** che certifica il sistema di gestione della qualità nell'ambito della progettazione e realizzazione di servizi di consulenza strategica, organizzativa e di processo. La certificazione ribadisce e conferma la dedizione incessante alla qualità e alla soddisfazione del cliente.

Certificazione per i servizi IT

Deloitte Audit & Assurance è in possesso della certificazione **ISO IEC 20000-1:2011** che certifica la qualità dei sistemi di gestione nell'ambito dei servizi IT in grado di soddisfare le richieste e le aspettative dei clienti.

Certificazione per Privacy e sicurezza dei dati

Deloitte Audit & Assurance è in possesso della certificazione **ISO 27001:2013** che attesta che tutte le informazioni confidenziali con cui i professionisti Deloitte entrano in contatto, a cui accedono, che processano e archiviano, sono adeguatamente salvaguardate da opportune protezioni di natura organizzativa, fisica e tecnica.

Certificazioni Etica SA 8000

Nel corso del FY19 **Deloitte & Touche S.p.A., legal entity del business Audit & Assurance**, al fine di confermare il proprio impegno verso un comportamento del business sempre più socialmente responsabile e conforme con il quadro normativo

internazionale e nazionale, ha definito di un sistema di gestione in materia ai sensi dello Standard SA8000:2014. Tale documento è consultabile all'interno della sezione "Codice Etico" del sito web (www.deloitte.com). Nel FY20 è proseguito il commitment di Deloitte & Touche S.p.A. nel mantenere un sistema di gestione in materia di responsabilità sociale certificato ai sensi dello **Standard SA8000:2014**, a dimostrazione del proprio impegno verso comportamenti di business sempre più responsabili nei confronti dei propri dipendenti e dei territori in cui opera. Nel corso del FY20 tutti i fornitori sono risultati conformi all'adozione di tale standard e, al fine di rafforzare maggiormente l'impegno del network, saranno adottati criteri di screening in fase di qualifica dei fornitori su tutti gli ambiti: ambientali, sociali e di governance.

Certificazione per il sistema di gestione anticorruzione

A valle del processo intrapreso nel FY20, nel corso di questo anno fiscale, Deloitte & Touche S.p.A, legal entity del business Audit & Assurance ha ottenuto la ISO 37001:2016, certificazione del sistema di gestione anticorruzione in linea con i requisiti richiesti dalla normativa internazionale.

Certificazione Business Continuity Management

Nel corso dei FY21, coerentemente con quanto effettuato da DCM e dalle altre legal entities del gruppo, Deloitte Audit & Assurance ha deciso di avviare ed intraprendere il percorso di certificazione ISO 22301:2019.

SISTEMA DI GESTIONE PER LA QUALITÀ



Audit & Assurance ha implementato Deloitte Audit & Assurance, per monitorare e gestire il processo di Audit Quality, ha messo a punto un sistema di controllo interno della qualità che si attiene ai punti delineati dal principio internazionale IS1C1. Il sistema di controllo e le attività di trasformazione che vengono monitorate si articolano come segue:

Governance e svolgimento degli incarichi

- *Leadership del sistema di controllo interno della qualità*
- *Risorse umane e formazione*
- *Accettazione e mantenimento delle relazioni con i clienti e degli incarichi*
- *Svolgimento degli incarichi.*

Programmi di Monitoraggio "Audit Quality Monitoring & Measurement"

- *Monitoring*
- *Practice review*
- *Causal factor analysis and remediation*



Il valore creato

La mission del network di Deloitte in Italia è **Making an Impact that Matters**, ovvero la capacità di mettere in pratica i consigli forniti ai clienti, in modo da sostenerli nei mercati e nei paesi in cui operano sia nel presente che quelli in cui vorranno inserirsi nel futuro. Questo è uno dei punti di forza maggiori: la capacità di creare valore nel tempo per tutti gli stakeholder.

Al fine di raggiungere un tale obiettivo, è necessario adeguare alle esigenze specifiche dei settori, dei clienti e delle organizzazioni un mix di talenti e competenze su tutti i livelli – tecnologico, umano, strategia, operatività.

Per realizzare quanto sopra citato, Deloitte Audit & Assurance impegna tempo e dedizione nello sviluppare competenze sempre più sviluppate delle proprie persone, accrescendo il valore aggiunto dato dalla professione e ispirando fiducia nel mercato. Consapevoli del ruolo centrale investito al supporto del mercato e a tutela degli investitori, Deloitte Audit & Assurance mantiene l'asticella della qualità alta, fornendo relazioni di revisione accurate e innovazione nello svolgimento del proprio incarico.



I servizi offerti

Il Modus Operandi di Deloitte Audit & Assurance si basa sul **Global Client Service Approach**.

Ogni step dei processi è un tassello in più verso il raggiungimento degli obiettivi prestabiliti, superando sempre le aspettative di tutti gli stakeholder (azionisti, finanziatori, risparmiatori).

Audit & Assurance, in linea con il network di Deloitte in Italia, per soddisfare le esigenze del mercato ha sviluppato la seguente offering.

L'Audit è molto di più di una semplice verifica dei numeri. Attesta i successi e annuncia le nuove sfide, ma soprattutto offre solide basi per progettare il futuro. Deloitte illumina il "cosa, come e perché" di ogni cambiamento, affinché ogni cliente sia pronto a guardare avanti.

AUDIT

L'approccio di revisione di Deloitte (Risk Based Audit Approach o Approccio) fa riferimento ai principi di revisione internazionali ISA ed è finalizzato all'identificazione di errori significativi del bilancio e alla mitigazione dei rischi legati a questi ultimi. Tale metodo, adottato dal network internazionale di Deloitte, si articola da una minuziosa **analisi e comprensione dell'impresa e del suo settore di riferimento, dei singoli conti di bilancio, delle operazioni condotte dall'impresa e dei Rischi ad esse associate fino all'identificazione delle aree a maggior rischio di errore**, in modo da focalizzare il lavoro di revisione in queste ultime. Per mettere in atto questo processo, Deloitte Audit & Assurance utilizza importanti strumenti tecnologici che consentono di anticipare la digitalizzazione delle imprese e del sistema economico.

- *Revisione legale dei conti*
- *Revisione volontaria del bilancio d'esercizio e consolidato*
- *Revisione limitata della redazione semestrale e di bilanci intermedi*
- *Revisione del bilancio ai fini US GAAP*

ASSURANCE

Per fare impresa nel mondo odierno la fiducia è un asset fondamentale, non spesso facile da ottenere ma facile da perdere. In un mondo sempre più complesso, sapere di chi fidarsi, e soprattutto perché, può essere sfuggente. È in questo contesto di complessità e caducità che Deloitte Audit & Assurance vuole intervenire proponendosi come ente promotore di fiducia. Per questo sta **investendo continuamente per migliorare la qualità di Assurance ed aumentarne il valore aggiunto** attraverso la seguente gamma di servizi proposti al mercato:

- *Accounting & Reporting Advisory*
- *Disruptive Events Advisory*
- *Accounting & Operations Advisory*
- *Sustainability and Climate Change*

Deloitte Sustainability

La creazione di valore nel lungo termine e l'integrazione dei parametri ESG nelle strategie aziendali sono diventati il nuovo paradigma di sviluppo economico. **Deloitte Audit & Assurance in ambito Sustainability** è leader indiscusso in questo ambito nel fornire le soluzioni migliori e le competenze necessarie a supportare i clienti in questo percorso di forte cambiamento.



SUSTAINABILITY

- Assurance
- Rendicontazione non finanziaria e Integrated Reporting
- Stakeholder engagement
- Strategia di sostenibilità
- Sustainability Risk e Due Diligence ESG
- Social e Impact Investing
- Well-being



CLIMATE CHANGE

- Implementazione, integrazione e mantenimento dei Sistemi di Gestione
- Due Diligence Ambiente e Sicurezza
- Diagnosi Energetiche
- Accesso a meccanismi incentivanti
- Calcolo della Carbon Footprint e supporto all'implementazione delle ISO 14064 e 14067

IL TEAM DELOITTE SUSTAINABILITY



Il Team Deloitte Sustainability La Solution Sustainability e Climate Change si occupa di supportare i clienti al fine di ottenere successo a lungo termine progettando e sviluppando servizi ottimali al fine di rispondere alle sfide del settore sostenibilità, così impattante e di valore.

- Circa 110 professionisti dedicati ai servizi di **Sostenibilità e Climate change**
- Positive gender balance (con più del 50% di donne nel team)
- Un capitale umano in continua crescita (circa 30% di crescita del team durante l'anno)



Audit & Assurance Innovation

Deloitte Audit & Assurance ha fondato un Innovation Team che ha lo scopo di favorire il processo di innovazione delle attività a livello global, sviluppando idee all'avanguardia e svolgendo azioni di supporto e training relativamente ai tool innovativi disponibili e a specifiche competenze in ambito digitalizzazione:



Promozione dell'uso di tecnologie avanzate nell'esecuzione di servizi di audit per aumentare l'efficienza.



Promozione della cultura dell'innovazione sviluppando competenze agevolando i flussi di lavoro a favore di un ambiente mutevole e stimolante.



Costruzione, sviluppo e condivisione degli strumenti innovativi per migliorare la qualità e il valore degli audit e dei servizi di Audit & Assurance.



Ampliamento dello storefront.

AUDIT TRANSFORMATION E LAB



Coerentemente con i cambiamenti del contesto e con le nuove richieste del mercato sempre più contaminate da nuove tecnologie (es. intelligenza Artificiale, Cloud e la Robotica), a partire dal FY19 è stato intrapreso a livello global un percorso di **Audit Transformation**.

All'interno di questo percorso di trasformazione e cambiamento, con l'obiettivo di automatizzare e digitalizzare gran parte dei processi, incrementando l'experience dei clienti e dei professional del network di Deloitte in Italia, è stato creato il Lab: un incubatore di innovazione tecnologica e di processo, dove talenti con background universitari diversi possono confrontarsi, collaborare e sviluppare progetti di business ad alto valore aggiunto.



Nell'ottica di perseguire l'**Audit Quality**, Deloitte Audit & Assurance ha messo in atto importanti investimenti con l'obiettivo di integrare **digitalizzazione, RPA e data analytics** nelle attività quotidiane di revisione e allo stesso tempo di formare le proprie persone relativamente a questi ambiti, in modo che siano pronte a fronteggiare le più complicate sfide digitali. Per perseguire questo scopo, è nata in Italia una **digital factory** con annesso team dedicato di 30 professionisti specializzati, che, collaborando direttamente con il team di Audit, sviluppa nuovi strumenti per migliorare l'offerta ai clienti. Questo ha permesso ai team di Audit di ottenere **risultati di analisi più sofisticati**, di rendere **più accurato il processo di assurance** e di integrare maggiormente il management e gli organi di governance nel **perimetro di interlocuzione**.



LEVVIA

Levvia è la soluzione VSA globale di Deloitte che supporta The Deloitte Way per eseguire incarichi di revisione del mid market in tutto il mondo. Costruito in collaborazione con i professionisti VSA di Deloitte e disponibile nel cloud, Levvia è progettato specificamente per supportare le esigenze dei professionisti VSA e i loro impegni in tutto il mondo.



Altri Tool innovativi sviluppati

Il team di Innovation ha sviluppato molteplici tool innovativi per lo svolgimento delle procedure di Audit tra cui: SelfyJet, Non performing loans (GFSI), Altre attività e passività (GFSI), L-Easy, Financial Instruments (GFSI), Crediti – Passaggi di stato (GFSI), E-Nvoice, Quotazioni Immobiliari, iCount, Connect, Reveal e Argus.

In particolare, si evidenzia l'utilità strategica dei tool seguenti nelle attività quotidiane dei professionisti di Audit&Assurance:

- **iCount:** app mobile e web-based che semplifica il processo di inventario dall'inizio alla fine, eliminando la necessità di carta e penna. Con iCount, i professionisti utilizzano un dispositivo mobile per effettuare osservazioni fisiche dell'inventario e trasmettere i risultati in tempo reale in loco, consentendo al team di audit di effettuare il monitoraggio e la revisione dei conteggi simultaneamente.
- **Connect:** sito di collaborazione online sicuro che facilita un dialogo bidirezionale tra il team Deloitte e il team di clienti per gestire efficacemente il coordinamento del coinvolgimento. Con le dashboard di status drill-down e le email di alert generate da sistema,

Deloitte Connect semplifica le richieste di informazione e offre una maggiore visibilità dello status - offrendo un'esperienza trasparente, informativa e ottimale.

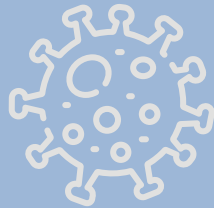
- **Reveal:** app che aiuta i team di engagement nell'esecuzione di procedure di analytics sostanziali utilizzando la regression analysis. I team dell'engagement hanno la possibilità di focalizzare l'attenzione sui contenuti più rilevanti grazie alla funzionalità che consente di mettere in evidenza le relazioni esistenti tra gli stessi.
- **Argus:** tool che sfrutta l'Intelligenza Artificiale e il Machine Learning con la finalità di analizzare ed estrapolare i dati ritenuti rilevanti dai documenti, consentendo l'analisi dell'intera popolazione e sganciando i test dai limiti del campionamento. Argus coadiuva i team di Audit&Assurance anche nella traduzione di documenti in oltre 20 lingue.

Inoltre, la digital factory offre servizi personalizzati per le specifiche esigenze dei clienti e dei team di audit modellando i propri digital tools in modo da renderli compatibili con il tessuto innovativo delle imprese clienti.



AUDIT & ASSURANCE IN ACTION: LA RISPOSTA ALL'EMERGENZA COVID-19

Anche nel FY21 è proseguita per Audit & Assurance la strada verso l'implementazione di soluzioni in grado di efficientare sempre di più le attività operative seppure svolte a distanza. Nonostante le nuove modalità di lavoro a cui le persone si sono dovute adattare, la produttività e la qualità dei servizi offerti è sempre rimasta di alto livello. Nonostante la distanza, le relazioni con i clienti e gli altri stakeholder sono rimaste solide. Tale approccio inoltre, supporterà anche dopo il ritorno alla "nuova normalità" modalità di lavoro maggiormente orientate al green (contenimento costi, paperless, recuperi di efficienza, organizzazione dei tempi e delle modalità di lavoro).



Il talento di Audit & Assurance

Durante il FY21 è proseguito l'impegno del network di Deloitte in Italia per permettere alle proprie persone il proseguimento delle attività lavorative da remoto, nelle migliori condizioni possibili. In quest'ottica, il network di Deloitte in Italia ha continuato ad offrire vari servizi di **digital well-being**: tra cui lezioni di yoga e stretching, workshop di mindfulness, webinar sulla resilienza, sulla nutrizione, su sonno e riposo.

È proseguita inoltre la **campagna di comunicazione** tempestiva e costante via email e tramite pagina intranet (interamente dedicata al tema dell'emergenza sanitaria) al fine di garantire un costante aggiornamento sulle nuove misure varate dal Governo, nonché volta a **trasmettere messaggi di supporto e incoraggiamento** da parte del CEO e del Top Management.

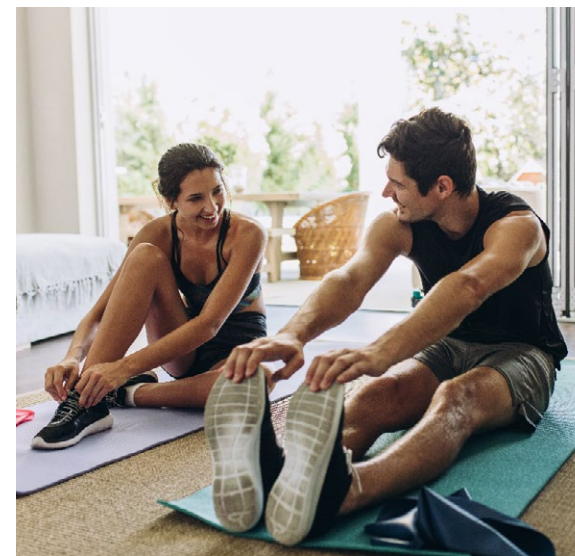
Il network si è inoltre impegnato per assicurare una gestione inclusiva, ottimale ed efficiente anche in modalità virtuale e digitale di tutti gli aspetti che riguardano l'employee journey: dal recruiting ai

percorsi di formazione e sviluppo, career&feedback, coaching, passando per i percorsi di sviluppo e di rinforzo di una cultura inclusiva e comportamenti rispettosi, nella consapevolezza che il capitale umano rappresenta uno dei principali asset del network. Nonostante il perpetrarsi della situazione emergenziale, anche nel FY21 l'organico del network di Deloitte in Italia ha registrato un aumento del 13,7% rispetto al FY20.

Deloitte ha alcuni elementi centrali e fondanti della **strategia** di crescita quali la richiesta di nuove professionalità per una migliore soddisfazione dei bisogni dei clienti, l'accesso al mercato dei talenti e l'utilizzo di tecnologie sempre più innovative. Il network di Deloitte in Italia ha una ricchezza unica e fondamentale: **il proprio il capitale umano**.

È proprio grazie alla **dedizione**, all'**impegno** e all'**expertise** delle proprie persone, che Deloitte può proporre e ai propri clienti in Italia e nel mondo una erogazione di servizi di eccellenza.

Deloitte fonda la propria cultura organizzativa sul **benessere**, sulla **formazione** sullo **sviluppo** delle proprie persone.



Attrazione, formazione e sviluppo del personale

PREMI E RICONOSCIMENTI

Anche quest'anno è stato confermato il **primo posto per Audit & Assurance come Best Employer**: Audit & Assurance è infatti stata riconosciuta da **Universum** come **best employer per la categoria dei servizi professionali di Auditing & Accounting in Italia**, conquistando il primo premio sia tra gli studenti Business che STEM. Il premio ci è stato assegnato da Universum Global, la società svedese leader nell'employer branding, che ha intervistato studenti provenienti da vari atenei sparsi su tutto il territorio nazionale.



Employee Branding e sviluppo delle competenze e crescita professionale

Al fine di valorizzare il talento delle proprie persone, **Deloitte Audit & Assurance** incentiva una cultura fortemente collaborativa, valorizzando la diversità di esperienze e il **pensiero innovativo**. Le persone di **Audit & Assurance**, fin da subito si sentono parte di un network, formato da persone da cui apprendere e che si supportano e incoraggiano a vicenda.

Deloitte Audit & Assurance, in linea con il network di Deloitte in Italia, è alla costante ricerca di persone proattive, che vogliono sempre migliorarsi e che abbiano come obiettivi supportare i clienti al meglio delle loro capacità, dare un contributo di valore alla comunità, nonché valorizzare le competenze e le capacità delle persone con cui collaborano. Deloitte Audit & Assurance d'altro canto, si impegna a raggiungere un duplice obiettivo: **garantire eccellenti risultati ai clienti e garantire una crescita personale e professionale quotidiana alle proprie persone**.



54%

età inferiore ai 30 anni

280 stage

avviati nel corso del FY21, di cui il

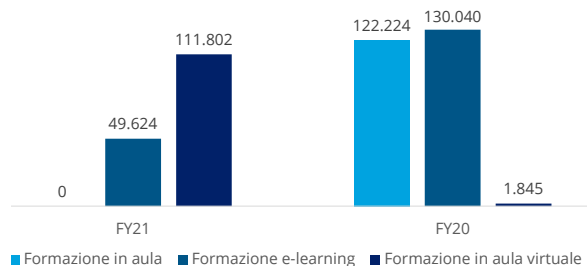
29% *tramutati in*
contratti di lavoro



Il primo è chiaramente interdipendente dal secondo: puntando infatti sulle competenze delle proprie persone attraverso notevoli investimenti sulla formazione, Deloitte Audit & Assurance aspira a creare un pool di professionisti di talento che possa garantire valore aggiunto attraverso qualsiasi suo contributo.

 **83** ore di formazione pro-capite erogata alla popolazione

Ore di formazione in aula, on-line e in aula virtuale



TECHSAVVY

Il Network di Deloitte in Italia, in linea con quanto predisposto dal global, punta a trasformare le metodologie con cui vengono seguiti gli engagement di audit sfruttando nuove tecnologie e piattaforme di auditing digitale. Il global ha introdotto il sito Tech Savvy in cui i professionisti di Audit & Assurance possono trovare video di e-learning che spiegano come la digitalizzazione possa influenzare in meglio i processi di auditing. Ogni professionista può costruire il proprio percorso di formazione sulla base dei propri interessi personali in modo da aumentare le proprie competenze relativamente a: **Emerging Analytics, Robotics and Cognitive, Blockchain e Cloud.**



DELOITTE ON DEMAND

In linea con lo scorso fiscal year, Audit & Assurance ha continuato a sviluppare e utilizzare **Deloitte on Demand**, piattaforma che permette di accedere a **learning dedicati all'Audit & Assurance**, accessibili in ogni momento. Tale iniziativa è stata pensata per **integrare il piano formativo delle persone del business**, offrendo una vasta gamma di contenuti facoltativi focalizzati su tematiche specifiche Audit & Assurance.



Sessioni Webinar per introdurre i nuovi tools dell'Audit & Assurance Innovation Team

Nel corso del FY21 sono state organizzate delle sessioni Webinar di 30 minuti ognuna per introdurre alle persone tutti i nuovi tools che sono stati sviluppati internamente dall'Audit & Assurance Innovation Team tra cui:

- APP Magazzino (pricing)
- APP Crediti
- APP Personale
- APP Cespiti
- APP SelfyJet2.0 – cosa cambia operativamente
- APP SelfyJet2.0 – il report paginato per la creazione automatica del WP's



FY21 Audit Curriculum Overview e la Assurance Practitioner Development Guide

In Deloitte le persone rappresentano la più grande risorsa, per questo Deloitte Audit & Assurance ha continuato a investire sulla loro crescita professionale e sullo sviluppo delle loro capacità, adattando la formazione al contesto attuale, trasformato dal Covid-19. È stato infatti rimodellato il programma di formazione Audit & Assurance, creando **versioni virtuali di corsi abitualmente svolti in aula** in modo che il percorso formativo possa continuare, anche in questo nuovo contesto attraverso una formazione coinvolgente e innovativa. Per questo motivo, sono stati aggiornati gli strumenti di **Audit Curriculum Overview** e la **Assurance Practitioner Development Guide** per guidare nella scelta dei percorsi formativi disponibili.

Audit & Assurance Innovation team and Champions

Già dallo scorso fiscal year, Audit & Assurance aveva introdotto la figura del **Champion Manager** come punto focale per alcune attività a livello di Area. Tale figura offre all'Audit & Assurance IT un aiuto alla formazione e lo sviluppo di una cultura focalizzata sull'innovazione. La figura del champion è un riferimento per: **gestione delle richieste di team, training, scouting di nuove idee, promozione dell'approccio all'innovazione, gestione richieste per lo sviluppo di nuove App in coordinamento con il team centrale.**



Young Audit Forum

In linea con la strategia global, Audit & Assurance dal 2019 ha lanciato il Young Audit Forum, un gruppo di 7 giovani professionisti dell'Audit di Deloitte (manager e senior), ripartiti su più uffici e su tutte le aree di Audit & Assurance e con accesso al Leadership Team Audit & Assurance e al Professional Practice Director. Tale iniziativa ha da una parte l'obiettivo di supportare l'azienda nella diffusione dell'Audit Quality all'interno dell'organizzazione e nel percorso di Audit Transformation e dall'altra la **riduzione della distanza tra la leadership ed i giovani.**

I membri del Young Audit Forum implementano e sviluppano progetti al fine di ispirare e supportare i **professionisti nell'esecuzione di incarichi di audit e assurance di alta qualità.** Inoltre, con lo scopo di promuovere la collaborazione tra i giovani professionisti di NSE è stato lanciato il **NSE YAF**, forum composto dalle persone di NSE che lavorano insieme allo sviluppo di iniziative di qualità, tra cui anche un portavoce italiano.

Per Audit & Assurance è infatti fondamentale contribuire a creare i presupposti per una comunicazione continua tra la leadership e i giovani professionisti, credendo che questa sia la chiave per **valorizzare i talenti, stimolare l'innovazione e migliorare la qualità dei servizi offerti.**

Audit & Assurance Talent Programme

Il **Talent Program** è un **percorso di crescita professionale** in Deloitte Audit & Assurance che ha l'obiettivo di formare brillanti neolaureati nella carriera da revisore. Questi ultimi vengono supportati dalla supervisione di professionisti e professioniste più esperte e coinvolti in diversi progetti di realtà aziendali differenti per acquisire nuove skills ogni giorno.

L'opportunità, aperta in diverse sedi in Italia, si rivolge a laureati che abbiano svolto una formazione ad indirizzo economico, dotati di entusiasmo, propensione al team working e spiccate capacità comunicative e relazionali.

GLOBAL PERFORMANCE EXPERIENCE

Il Global Performance Experience è il rivoluzionario approccio al Performance Management, disegnato da Deloitte e adottato a livello globale. L'obiettivo è quello di valorizzare al massimo il talento delle persone affinché possano davvero fare la differenza per i clienti, in accordo con il Purpose **"Making an impact that matters"**.

Nel corso del FY21, il processo è stato governato dal tool di Performance Experience web based e mobile friendly per la gestione della Performance, chiamato **iRPM**, che stabilisce una relazione diretta tra Team Leader e Team Member.



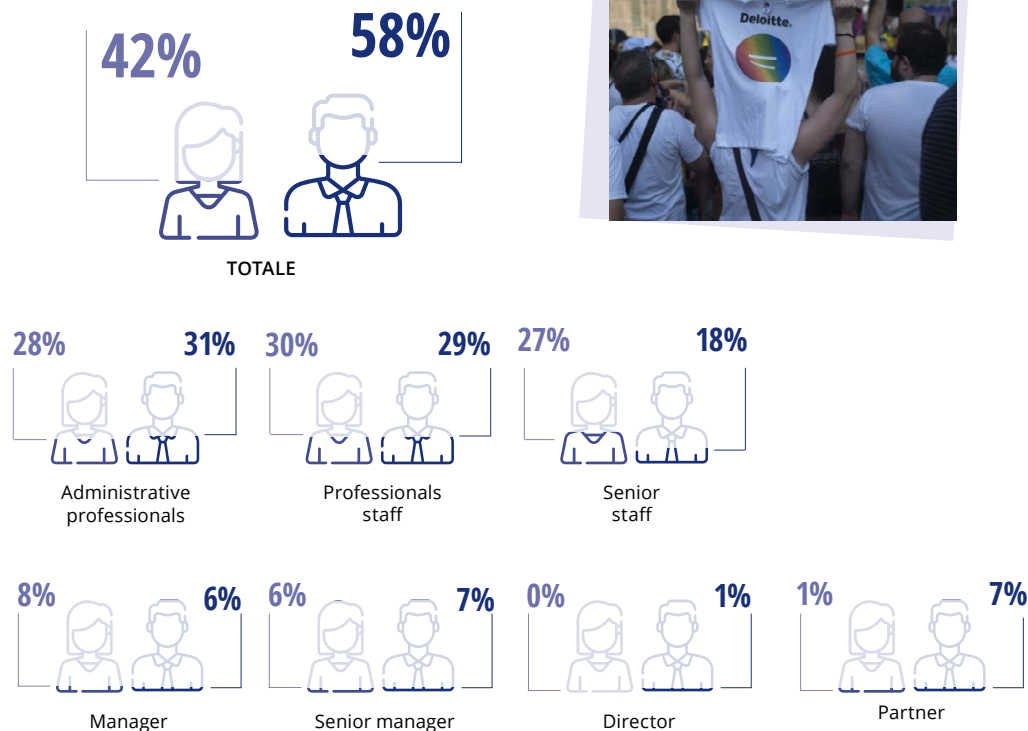
Diversity inclusion e pari opportunità

La diversità e l'inclusione sono valori fondamentali per il network di Deloitte in Italia, che mettiamo al centro della **Talent Experience** ed elementi essenziali per poter esprimere il purpose *"Making an impact that matters"*.

In tale contesto, si inserisce la strategia di Deloitte Global di inclusione **ALL IN** che ha l'obiettivo di rendere la cultura organizzativa sempre più inclusiva e di aumentare la rappresentanza di tutte le unicità, in particolare di genere, a tutti i livelli dell'organizzazione. In coerenza con il purpose *"Making an impact that matters"*, l'obiettivo è di promuovere l'inclusione non solo all'interno del network, ma anche sui propri clienti e sulla società, attraverso iniziative di impatto sociale.

In linea con gli obiettivi della strategia globale **ALL IN**, il network di Deloitte in Italia si pone obiettivi in merito all'accelerazione della presenza femminile nei ruoli di leadership, in un'ottica di miglioramento continuo della presenza femminile nelle posizioni apicali e dirigenziali, quale indicatore quantitativo fondamentale per capire quanto tale aspetto sia integrato all'interno di un'organizzazione.

Presenza femminile per categoria professionale



L'attenzione al benessere delle persone

Al centro della strategia di ogni business del network di Deloitte in Italia si trova l'attenzione al **benessere**, quale impegno fondamentale volto a promuovere il well-being delle proprie persone seguendo un approccio olistico, sviluppato in benessere fisico, mentale e sociale.

La strategia di well-being si focalizza infatti su **tre** pillar complementari: **Body, Mind e Purpose**, nella consapevolezza che una mente concentrata, un corpo energetico e un senso di appartenenza alla comunità sono gli elementi che consentono ad un individuo di esprimere al meglio le proprie potenzialità, integrando la vita professionale con quella personale⁴.

A livello di **welfare aziendale**, il network di Deloitte in Italia fornisce a tutte le persone, che abbiano un contratto a tempo pieno o parziale, la polizza vita (IPM) e la polizza infortuni, nonché una polizza specifica per il rimborso delle spese mediche. Infine, per la maggior parte delle sue persone il network prevede l'erogazione di buoni pasto.

Come previsto dal CCNL di riferimento, il network di Deloitte in Italia garantisce a tutti i dipendenti che ne facciano richiesta la possibilità di contribuire al fondo pensione di categoria.

Al fine di incrementare il benessere delle proprie persone e creare maggior equilibrio tra la vita lavorativa e personale, in ottemperanza alla normativa fiscale vigente, il network Deloitte in Italia ha implementato un piano di flexible benefit studiato in relazione alle esigenze, agli interessi e alle necessità delle proprie persone e dei loro familiari. Il nuovo sistema incentivante è stato integrato da un piano di welfare aziendale dal FY20 che prevede l'erogazione di una quota di welfare on top, legata al raggiungimento di determinati risultati aziendali previsti da apposito regolamento, volta a premiare il contributo collettivo di tutte le persone ai risultati del network stesso.

Il piano prevede l'utilizzo della piattaforma **Welfare4You (W4U)** all'interno della quale sono disponibili oltre 110.000 beni e servizi, acquistabili online utilizzando il contributo welfare o la carta di credito, offerti da oltre 300 fornitori selezionati assicurando alti standard di qualità e condizioni economiche agevolate⁵.

Inoltre, dal FY20 è stata introdotta la possibilità di acquistare una Copertura Sanitaria Integrativa che consente alle persone di usufruire di prestazioni sanitarie oltre che richiedere il rimborso di spese mediche già sostenute, per sé e per il proprio nucleo familiare.

Infine, sempre tramite la piattaforma, è possibile utilizzare il proprio contributo welfare per richiedere il rimborso di spese già sostenute dalle persone, nelle aree previste dalla normativa fiscale vigente, come quelle relative ad istruzione per figli e familiari, baby-sitting, assistenza a familiari non autosufficienti, abbonamenti ai servizi di trasporto e rimborso di una quota degli interessi passivi sui mutui.

Il network ha approvato il rinnovo del piano di flexible benefit che garantirà l'erogazione di una quota di welfare on to anche per i FY22 e FY23.



Back Together

Nel corso del FY21, diversi professionisti di Deloitte Audit & Assurance hanno collaborato per dare vita al progetto *Back Together*. Un progetto dedicato alle proprie Persone e avente l'obiettivo di sopperire la lontananza inevitabilmente stabilitasi a causa dell'emergenza sanitaria da Covid-19 e ristabilire un contatto che andasse oltre all'interazione virtuale. È stato un progetto dettato dalla voglia di ritrovarsi in sicurezza, di condividere momenti dal vivo e di ripartire insieme.



Il progetto *Back Together* ha visto coinvolte oltre 1.000 persone (tutto il personale professionale da Analyst a Supervisor), 17 uffici, 107 coach e si è articolato in più fasi:

1. **Incontri interattivi online** (avvenuti a Luglio 2021) per riflettere assieme sullo strumento smart-working e su come quest'ultimo abbia impattato le Persone e le loro performance. In tale occasione vi è stata anche una condivisione da parte dei partecipanti con il management delle riflessioni e degli spunti di miglioramento emersi durante il virtual brainstorming;
2. **Eventi finale in presenza**, svolto in modalità differenti a seconda della sede, (avvenuto a settembre 2021) suddiviso in due parti:
 - **Parte formativa:** il management ha creato un momento dedicato ai giovani talenti, in piccoli gruppi per approfondire argomenti specifici in modo pratico e immediato;
 - **Parte di team-building:** a seconda dell'ufficio sono state organizzate diverse attività, da degustazioni di vino al karting e al paintball, per rafforzare l'unione tra le persone e ricordare ad ognuno la significatività delle relazioni interpersonali nell'ambiente lavorativo per il proprio benessere e soddisfazione personale.



Salute e sicurezza

Il network di Deloitte in Italia si impegna a **garantire elevati standard** per tutelare la salute e la sicurezza delle persone negli spazi lavorativi.

Sistema di gestione, identificazione dei pericoli, valutazione dei rischi e indagini sugli incidenti

Coerentemente con il percorso intrapreso nel FY19, il network sta proseguendo l'attività per la progettazione e l'implementazione di un sistema di gestione dedicato per la salvaguardia della salute e sicurezza di tutte le persone del network. Tale framework, non è richiesto da specifici requisiti legali ed è realizzato a partire dalla valutazione dei rischi e dall'organizzazione aziendale prevista dal D.Lgs. 81/08 seguendo lo standard ISO 45001⁶.

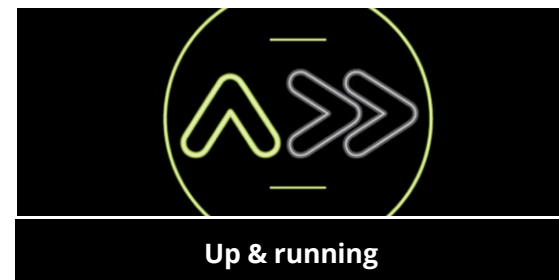
Nel corso del FY21, nonostante il continuo aumento del personale registrato, si è osservata una netta diminuzione degli infortuni registrati sul luogo lavoro. Anche quest'anno, tale trend è dovuto alla stretta limitazione degli spostamenti. Si sono stati registrati un totale di 4 casi di infortunio, di cui 2 avvenuti in itinere, nessuno dei quali ha avuto un periodo di ripresa maggiore di 6 mesi.



Comunicazione con le proprie persone

La pandemia da Covid-19 ha significativamente modificato il modo di lavorare, che per il FY21 è stato principalmente da remoto, e ha inciso quindi sulle modalità di comunicazione interna.

Attraverso le comunicazioni periodiche, una sezione intranet dedicata, i videomessaggi e i webinar tenuti dalla leadership, le persone del network di Deloitte in Italia sono state costantemente informate in merito al Coronavirus, su tutte le novità legislative, sui processi aziendali correlati alla gestione della salute e sicurezza, sulle modalità per il rientro in ufficio e su molto altro ancora.



TRAILBLAZERS

Trailblazers è la newsletter, ideata dallo Young Audit Forum, e volta a stimolare la curiosità delle persone di Audit & Assurance tramite la condivisione di tips & tricks che possano migliorare la qualità del lavoro. Trailblazers nasce infatti dalla volontà di dare la possibilità a tutti i professionisti di accrescere le proprie competenze ogni giorno, in modo da migliorare l'esperienza lavorativa complessiva di tutti.



AUDIT QUALITY BITE

Audit Quality Bite è la newsletter dello Young Audit Forum che riporta consigli e approfondimenti relativi a tematiche specifiche volti ad aumentare la qualità e l'efficienza delle attività e dei servizi di Audit & Assurance.



UP & RUNNING

Newsletter periodica in formato email attraverso la quale il Leader di Audit & Assurance condivide il proprio punto di vista su eventi attuali internazionali e sulle principali iniziative in corso nella practice.



UP & RUNNING LIVE

Webinar con cui il Leader di Audit & Assurance aggiorna periodicamente le persone della practice sullo status quo e sulle prospettive future della stessa, oltre che rispondere a eventuali loro domande.



L'impatto di Audit & Assurance sull'ambiente⁷

Politica e strategia per la protezione dell'ambiente

Deloitte, grazie alla sua presenza in più di 150 paesi e alla capillarità dei suoi servizi nel settore pubblico e privato, è consapevole del suo ruolo nel guidare le organizzazioni verso modi di operare più sostenibili. Per questo motivo, ad inizio 2020, Deloitte ha lanciato la sua strategia ambientale denominata **WorldClimate**. La strategia globale, validata dal **Science Based Targets initiative**, si prefigge quattro obiettivi fondamentali: raggiungere il *net zero carbon* entro il 2030, operare in modo ecologico, responsabilizzare le persone e coinvolgere gli ecosistemi.

OBIETTIVI FUTURI



Net-zero 2030



Operating green

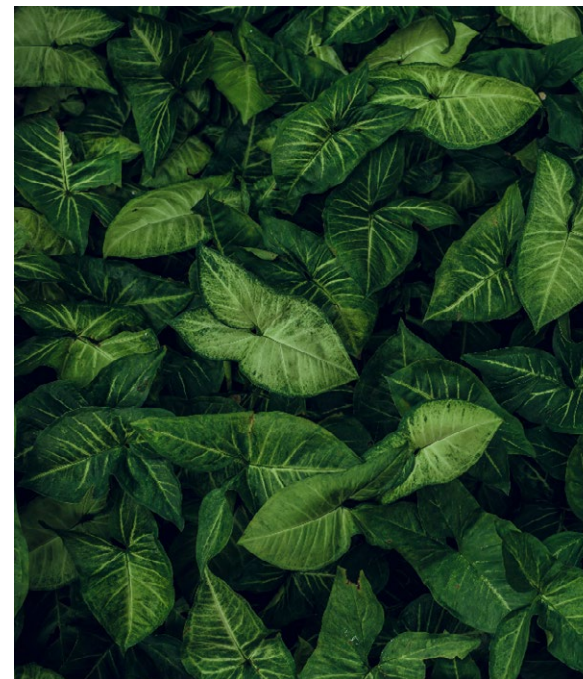
AZIONI FUTURE



Empowering individuals



Engaging ecosystems



Gestione degli impatti delle nostre sedi

In ottica di continuo miglioramento, il network di Deloitte in Italia conferma il suo impegno per la sostenibilità ambientale annunciando l'inaugurazione di due nuove importanti sedi. Entro la fine del 2022 è previsto il trasferimento dell'Headquarter romano del network di Deloitte in Italia presso un edificio del centro storico, che vanterà una tripla certificazione LEED, BREEAM e WELL. Invece, a partire dal 2024, la sede di Milano si sposterà in un nuovo campus nel centro città, anch'esso certificato LEED Platinum e WELL Gold e che sarà tra i primi edifici in Italia ad essere NZEB (Near Zero Energy Building).

Le caratteristiche delle nuove sedi, in linea con gli obiettivi ambientali di Deloitte, confermano l'attenzione del network alle tematiche ESG nel processo di valorizzazione degli investimenti immobiliari e al contempo il contributo tangibile allo sviluppo del territorio e della collettività.



Gestione responsabile delle materie prime

Da diversi anni il network di Deloitte in Italia ha adottato politiche e procedure finalizzate alla riduzione ed efficientamento del consumo della carta, registrando nel FY21 un sostanziale calo del suo utilizzo, pari all'84%, rispetto all'anno precedente. Durante il FY21 sono state sviluppate alcune iniziative che permettono di ridurre le stampe, quali:

- **Concur Expenses:** l'applicativo tramite cui i dipendenti possono gestire le spese lavorative senza ricorrere a giustificativi cartacei, assicurando migliore tracciabilità di tutte le spese imputate;
- È stata completata la digitalizzazione e dematerializzazione dei processi HR, in particolare tramite l'introduzione della **firma elettronica**;
- È in corso il **rinnovo del parco macchine delle stampanti** multifunzione distribuite presso tutti gli uffici del network, che vedrà una riduzione di più del 50% di stampanti (da 511 a 221) e consumabili. In parallelo è stato adottato un sistema di smart-printing che evita le stampe in eccesso e garantisce maggiore sicurezza e tracciabilità.

Impatti ambientali legati alla mobilità

Per la natura delle attività e dei servizi del network di Deloitte in Italia, i viaggi aziendali sono tra le principali cause di emissione di gas effetto serra. Infatti, il **72%** delle emissioni prodotte dal network in Italia durante il FY21 è legato alla flotta aziendale ed il **14%** ai viaggi di lavoro.



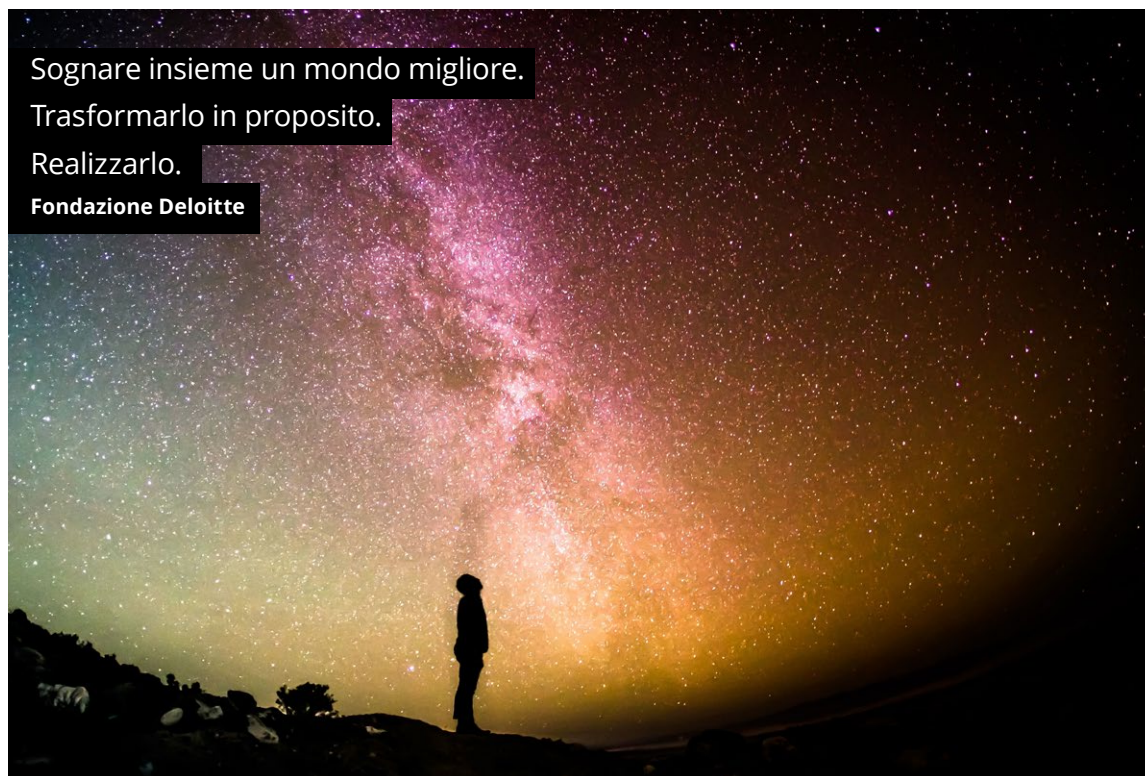
L'impatto Audit & Assurance di Deloitte sulla community

L'impatto sulla comunità

Il network di Deloitte in Italia, così come quello globale a cui appartiene, ritiene che il settore privato possa svolgere un ruolo importante nel plasmare la società e per questo motivo è impegnato a guidare un **cambiamento sociale positivo**. Lavorando insieme al governo, alle imprese e alle organizzazioni della società civile in modi innovativi, il network di Deloitte in Italia desidera dare il proprio contributo per vincere alcune delle più grandi sfide della società e della comunità globale, sia attraverso i suoi business, che attraverso la sua **Fondazione**.⁸

Per questo motivo, il network di Deloitte in Italia ha sempre cercato di contribuire alla società in cui essa opera attraverso sponsorizzazioni e donazioni

Nel corso del **FY21** Audit & Assurance ha contribuito con **116 mila euro di liberalità**.



Allegati

INDICATORI DI PERFORMANCE

Risorse umane⁹ GRI 102-8 Informazioni sui dipendenti¹⁰ e gli altri lavoratori¹¹

SCOMPOSIZIONE DELLA FORZA LAVORO PER CATEGORIA PROFESSIONALE E GENERE												
FY21												
n. persone	Dipendenti			Apprendisti			Collaboratori esterni			Totale forza lavoro		
	Uomini	Donne	Totale	Uomini	Donne	Totale	Uomini	Donne	Totale	Uomini	Donne	Totale
Partner	79	7	86	-	-	-	1	-	1	80	7	87
Director	13	3	16	-	-	-	1	-	1	14	3	17
Senior manager	75	46	121	-	-	-	2	-	2	77	46	123
Manager	64	60	124	-	-	-	7	7	14	71	67	138
Senior staff	163	213	376	-	-	-	48	14	62	211	227	438
Professional staff	174	185	359	61	59	120	100	5	105	335	249	584
Administrative professionals	26	61	87	127	117	244	207	54	261	360	232	592
Totale	594	575	1.169	188	176	364	366	80	446	1.148	831	1.979
FY20												
n. persone	Dipendenti			Apprendisti			Collaboratori esterni			Totale forza lavoro		
	Uomini	Donne	Totale	Uomini	Donne	Totale	Uomini	Donne	Totale	Uomini	Donne	Totale
Partner	78	7	85	-	-	-	1	-	1	79	7	86
Director	16	4	20	-	-	-	2	1	3	18	5	23
Senior manager	68	38	106	-	-	-	2	-	2	70	38	108
Manager	60	50	110	-	-	-	4	3	7	64	53	117
Senior staff	129	165	294	-	-	-	25	9	34	154	174	328
Professional staff	155	161	316	296	255	551	56	48	104	507	464	971
Administrative professionals	23	134	157	-	-	-	1	-	1	24	134	158
Totale	529	559	1.088	296	255	551	91	61	152	916	875	1.791

SCOMPOSIZIONE DEI DIPENDENTI PER TIPOLOGIA CONTRATTUALE (FULL-TIME E TEMPO INDETERMINATO) PER CATEGORIA PROFESSIONALE E GENERE												
FY21												
n. persone	Tipologia professionale						Tipologia di contratto					
	Full time			Part time			Contratto a Tempo Indeterminato			Contratto a Tempo Determinato		
	Uomini	Donne	Totale	Uomini	Donne	Totale	Uomini	Donne	Totale	Uomini	Donne	Totale
Partner	79	7	86	-	-	-	79	7	86	-	-	-
Director	13	3	16	-	-	-	13	3	16	-	-	-
Senior manager	75	44	119	-	2	2	75	46	121	-	-	-
Manager	63	59	122	1	1	2	64	60	124	-	-	-
Senior staff	163	192	355	-	21	21	161	213	374	2	-	2
Professional staff	235	226	461	-	18	18	230	238	468	5	6	11
Administrative professionals	151	159	310	2	19	21	146	173	319	7	5	12
Totale	779	690	1.469	3	61	64	768	740	1.508	14	11	25
FY20												
n. persone	Tipologia professionale						Tipologia di contratto					
	Full time			Part time			Contratto a Tempo Indeterminato			Contratto a Tempo Determinato		
	Uomini	Donne	Totale	Uomini	Donne	Totale	Uomini	Donne	Totale	Uomini	Donne	Totale
Partner	78	7	85	-	-	-	78	7	85	-	-	-
Director	16	4	20	-	-	-	16	4	20	-	-	-
Senior manager	68	38	106	-	-	-	68	38	106	-	-	-
Manager	59	48	107	1	2	3	60	50	110	-	-	-
Senior staff	129	158	287	-	7	7	128	165	293	1	-	1
Professional staff	451	413	864	-	3	3	444	411	855	7	5	12
Administrative professionals	21	79	100	2	55	57	22	132	154	1	2	3
Totale	822	747	1.569	3	67	70	816	807	1.623	9	7	16

SCOMPOSIZIONE DEI COLLABORATORI PER CATEGORIA PROFESSIONALE E GENERE ¹²									
FY21									
n. persone	Stage			Altre collaborazioni			Totale collaboratori esterni		
	Uomini	Donne	Totale	Uomini	Donne	Totale	Uomini	Donne	Totale
Partner	-	-	-	1	-	1	1	-	1
Director	-	-	-	1	-	1	1	-	1
Senior manager	-	-	-	2	-	2	2	-	2
Manager	-	-	-	7	7	14	7	7	14
Senior staff	-	-	-	48	14	62	48	14	62
Professional staff	-	-	-	100	5	105	100	5	105
Administrative professionals	61	43	104	146	11	157	207	54	261
Totale	61	43	104	305	37	342	366	80	446
FY20									
n. persone	Stage			Altre collaborazioni			Totale collaboratori esterni		
	Uomini	Donne	Totale	Uomini	Donne	Totale	Uomini	Donne	Totale
Partner	-	-	-	1	-	1	1	-	1
Director	-	-	-	2	1	3	2	1	3
Senior manager	-	-	-	2	-	2	2	-	2
Manager	-	-	-	4	3	7	4	3	7
Senior staff	-	-	-	25	9	34	25	9	34
Professional staff	22	25	47	34	23	57	56	48	104
Administrative professionals	-	-	-	1	-	1	1	-	1
Totale	22	25	47	69	36	105	91	61	152

GRI 401 Occupazione

TURNOVER IN USCITA ¹³ PER GENERE E FASCIA D'ETÀ								
n. persone	FY21				FY20			
	<30	30-50	>50	Totale	<30	30-50	>50	Totale
Turnover in entrata								
Uomini	128	17	-	145	150	26	-	176
Donne	101	8	-	109	149	5	-	154
Totale	229	25	-	254	299	31	-	330
Turnover in uscita								
Uomini	139	43	4	186	85	44	2	131
Donne	126	41	3	170	90	46	4	140
Totale	265	84	7	356	175	90	6	271

TURNOVER IN ENTRATA E IN USCITA PER GENERE E FASCIA D'ETÀ, IN PERCENTUALE								
Percentuali sul totale dipendenti	FY21				FY20			
	<30	30-50	>50	Totale	<30	30-50	>50	Totale
Turnover in entrata								
Uomini	31%	6%	0%	13%	32%	9%	0%	19%
Donne	25%	3%	0%	13%	32%	2%	0%	18%
Totale	28%	4%	0%	13%	32%	5%	0%	18%
Turnover in uscita								
Uomini	33%	6%	0%	16%	18%	9%	0%	14%
Donne	31%	15%	4%	20%	19%	16%	7%	16%
Totale	32%	15%	5%	18%	19%	15%	5%	15%



GRI 403 Salute e sicurezza sul lavoro

INDICATORI SALUTE E SICUREZZA				
n. casi	Dipendenti e apprendisti		Collaboratori esterni ¹⁴	
	FY21	FY20	FY21	FY20
Numero di decessi a seguito di infortuni sul lavoro	-	-	-	-
Numero di infortuni sul lavoro con gravi conseguenze (ad esclusione dei decessi) ¹⁵	-	-	-	-
Numeri di infortuni sul lavoro registrabili ¹⁶	2	2	-	-
Numero di infortuni in itinere ¹⁷	2	9	-	-
Tassi				
Tasso di decessi a seguito di infortuni sul lavoro ¹⁸	-	-	-	-
Tasso di infortuni sul lavoro con gravi conseguenze (ad esclusione dei decessi) ¹⁹	-	-	-	-
Tasso di infortuni sul lavoro registrabili ²⁰	0	0	-	-

GRI 404 Formazione e istruzione²¹

ORE DI FORMAZIONE EROGATE E FORMAZIONE PRO-CAPITE PER CATEGORIA PROFESSIONALE E GENERE													
n. ore	In aula			E-learning			Area Virtuale ²²			Totale	Pro-capite	Pro-capite Uomini	Pro-capite Donne
	Uomini	Donne	Totale	Uomini	Donne	Totale	Uomini	Donne	Totale				
FY21													
Partner	0	0	0	1.479	89	1.568	3.252	321	3.573	5.141	59	59	59
Director	0	0	0	205	73	278	511	168	678	956	56	51	80
Senior manager	0	0	0	1.574	908	2.482	3.295	1.727	5.022	7.504	61	63	57
Manager	0	0	0	1.741	1.585	3.326	3.251	3.207	6.458	9.784	71	70	72
Senior staff	0	0	0	3.439	4.057	7.496	9.098	11.485	20.584	28.079	64	59	68
Professional staff	0	0	0	17.720	15.736	33.456	41.004	34.017	75.021	108.477	186	175	200
Administrative professionals	0	0	0	95	924	1.018	13	453	465	1.484	3	0	6
Totale	0	0	0	26.253	23.370	49.624	60.424	51.378	111.802	161.425	82	76	90
FY20													
Partner	3.687	501	4.188	3.342	339	3.681	114	0	114	7.982	93	90	120
Director	818	217	1.035	719	240	959	34	47	81	2.074	90	87	101
Senior manager	4.319	2.731	7.049	4.044	2.705	6.749	302	602	904	14.702	136	124	159
Manager	5.569	4.353	9.922	5.595	4.221	9.816	142	259	400	20.138	172	177	167
Senior staff	9.938	12.808	22.746	8.313	9.297	17.609	93	166	260	40.615	124	119	128
Professional staff	39.975	37.261	77.236	47.683	41.235	88.918	4	9	13	166.167	171	173	169
Administrative professionals	0	49	49	223	2.085	2.308	6	68	74	2.432	15	10	16
Totale	64.305	57.919	122.224	69.919	60.121	130.040	695	1.151	1.845	254.109	142	147	136

Note

- 1 I dati e le informazioni riportate all'interno del presente report fanno riferimento alla legal entity Deloitte & Touche S.p.A. al 31 maggio 2021 e alle attività da questa sviluppate nel corso del FY21 (1° giugno 2020 – 31 maggio 2021) salvo diversamente indicato.
- 2 Il Codice Etico è considerato parte integrante del Modello Organizzativo, che viene adottato allo scopo di evitare il sorgere di responsabilità in capo alle singole entità giuridiche per comportamenti illeciti tenuti da suoi soci, dipendenti e collaboratori.
- 3 Per ulteriori approfondimenti si faccia riferimento alla "Relazione di trasparenza 2020" di Deloitte & Touche S.p.A. consultabile al [link](#)
- 4 Per ulteriori approfondimenti relativi a progettualità ed iniziative in ambito, consultare il CR Report FY21 di Deloitte Italia al seguente [link](#).
- 5 Per ulteriori approfondimenti relativi ai servizi offerti dalla piattaforma, consultare il CR Report di Deloitte Italia al seguente [link](#).
- 6 Per ulteriori approfondimenti relativi ai presidi messi in atto dal network di Deloitte in Italia per la salvaguardia delle proprie persone, consultare il CR Report FY21 di Deloitte Italia al seguente [link](#).
- 7 Per i dati relativi ai consumi energetici, alle emissioni, alle materie prime e le informazioni relative alle iniziative in ambito ambientale a livello di network si faccia riferimento al CR Report FY21 del network di Deloitte in Italia.
- 8 Per maggiori informazioni consultare il "Bilancio Sociale 2021" di Fondazione Deloitte al seguente [link](#).
- 9 Si segnala che, essendo il Report relativo solamente al network di Deloitte in Italia, i dati inseriti all'interno della tabella, fanno riferimento esclusivamente all'Italia come area geografica.
- 10 Il dato relativo ai dipendenti comprende anche gli apprendisti, considerati dal network di Deloitte in Italia come parte dell'organico in quanto assunti con un contratto di apprendistato assimilabile, secondo quanto previsto dalla normativa italiana, alla contrattazione di lavoro a tempo indeterminato.
- 11 Le categorie professionali utilizzate si riferiscono alla modalità di categorizzazione interna del network di Deloitte in Italia.
- 12 Il dato relativo alla categoria dei collaboratori esterni comprende solamente i contratti di stage formativi e altri rapporti di collaborazione diretta, ad esclusione dei contratti di servizi
- 13 tasso di turnover è calcolato come segue:
 - Turnover in entrata: (numero dipendenti assunti nel FY) / (totale dipendenti alla fine del FY) x 100
 - Turnover in uscita: (numero di dipendenti in uscita nel FY) / (totale dipendenti alla fine del FY) x 100

- 14 I dati relativi alla Salute e Sicurezza dei collaboratori esterni includono la sola categoria degli stagisti e non altre tipologie di lavoratori non dipendenti che operano presso le sedi del network di Deloitte in Italia e/o sotto il suo controllo, in considerazione della loro significatività e della disponibilità di tali dati su cui il Gruppo non esercita un controllo diretto.
- 15 Include gli infortuni che portano a un decesso o a un danno da cui il lavoratore non può riprendersi, non si riprende o non è realistico prevedere che si riprenda completamente tornando allo stato di salute antecedente l'incidente entro 6 mesi.
- 16 Il dato relativo al numero di infortuni registrabili, è relativo ai seguenti casi: decesso, giorni di assenza dal lavoro, limitazione delle mansioni lavorative o trasferimento a un'altra mansione, cure mediche oltre il primo soccorso o stato di incoscienza, lesioni importanti o malattia diagnosticata da un medico o da un altro operatore sanitario autorizzato, anche qualora non sia causa di morte, giorni di assenza dal lavoro, limitazione delle mansioni lavorative o trasferimento a un'altra mansione, cure mediche oltre il primo soccorso o stato di incoscienza. Include gli infortuni derivanti da infortuni in itinere solo quando il trasporto è stato organizzato dal network di Deloitte in Italia
- 17 Alla luce delle principali attività lavorative svolte all'interno del network di Deloitte in Italia, che prevedono numerosi spostamenti per le persone, si è proceduto all'esposizione del dato in merito al numero degli infortuni in itinere, quale informativa rilevante ai fini di garantire una maggiore completezza dell'indicatore. Il numero degli infortuni in itinere, include sia gli spostamenti casa/lavoro che quelli casa/cliente o lavoro/cliente.
- 18 Il tasso di decessi a seguito di infortuni sul lavoro è calcolato come segue: (numero totale di decessi a seguito di infortuni sul lavoro / totale delle ore lavorate) x 1.000.000.
- 19 Il tasso di infortuni sul lavoro con gravi conseguenze (ad esclusione dei decessi) è calcolato come segue: (numero totale di infortuni con gravi conseguenze ad esclusione dei decessi / totale delle ore lavorate) x 1.000.000.
- 20 Il tasso di infortuni sul lavoro registrabili è calcolato come segue: (numero totale di infortuni sul lavoro registrabili / totale delle ore lavorate) x 1.000.000.
- 21 Si segnala che il sistema di tracciabilità della formazione erogata attualmente in essere all'interno del network non consente la scomposizione per categoria professionale e genere per il totale delle ore di formazione erogate.
- 22 Si segnala che a seguito dello scoppio dell'epidemia, il network di Deloitte in Italia, al fine di garantire un percorso formativo strutturato, ha erogato ore di formazione ai propri dipendenti utilizzando la nuova modalità dell'aula virtuale.





La presente pubblicazione contiene informazioni di carattere generale, Deloitte Touche Tohmatsu Limited, le sue member firm e le entità a esse correlate (il "Network Deloitte") non intendono fornire attraverso questa pubblicazione consulenza o servizi professionali. Prima di prendere decisioni o adottare iniziative che possano incidere sui risultati aziendali, si consiglia di rivolgersi a un consulente per un parere professionale qualificato. Nessuna delle entità del network Deloitte è da ritenersi responsabile per eventuali perdite subite da chiunque utilizzi o faccia affidamento su questa pubblicazione.

Il nome Deloitte si riferisce a una o più delle seguenti entità: Deloitte Touche Tohmatsu Limited, una società inglese a responsabilità limitata ("DTTL"), le member firm aderenti al suo network e le entità a esse correlate. DTTL e ciascuna delle sue member firm sono entità giuridicamente separate e indipendenti tra loro. DTTL (denominata anche "Deloitte Global") non fornisce servizi ai clienti. Si invita a leggere l'informativa completa relativa alla descrizione della struttura legale di Deloitte Touche Tohmatsu Limited e delle sue member firm all'indirizzo www.deloitte.com/about.

© 2022 Deloitte Italy S.p.A.

Deloitte Creative Team - Italia | SG.098.21