

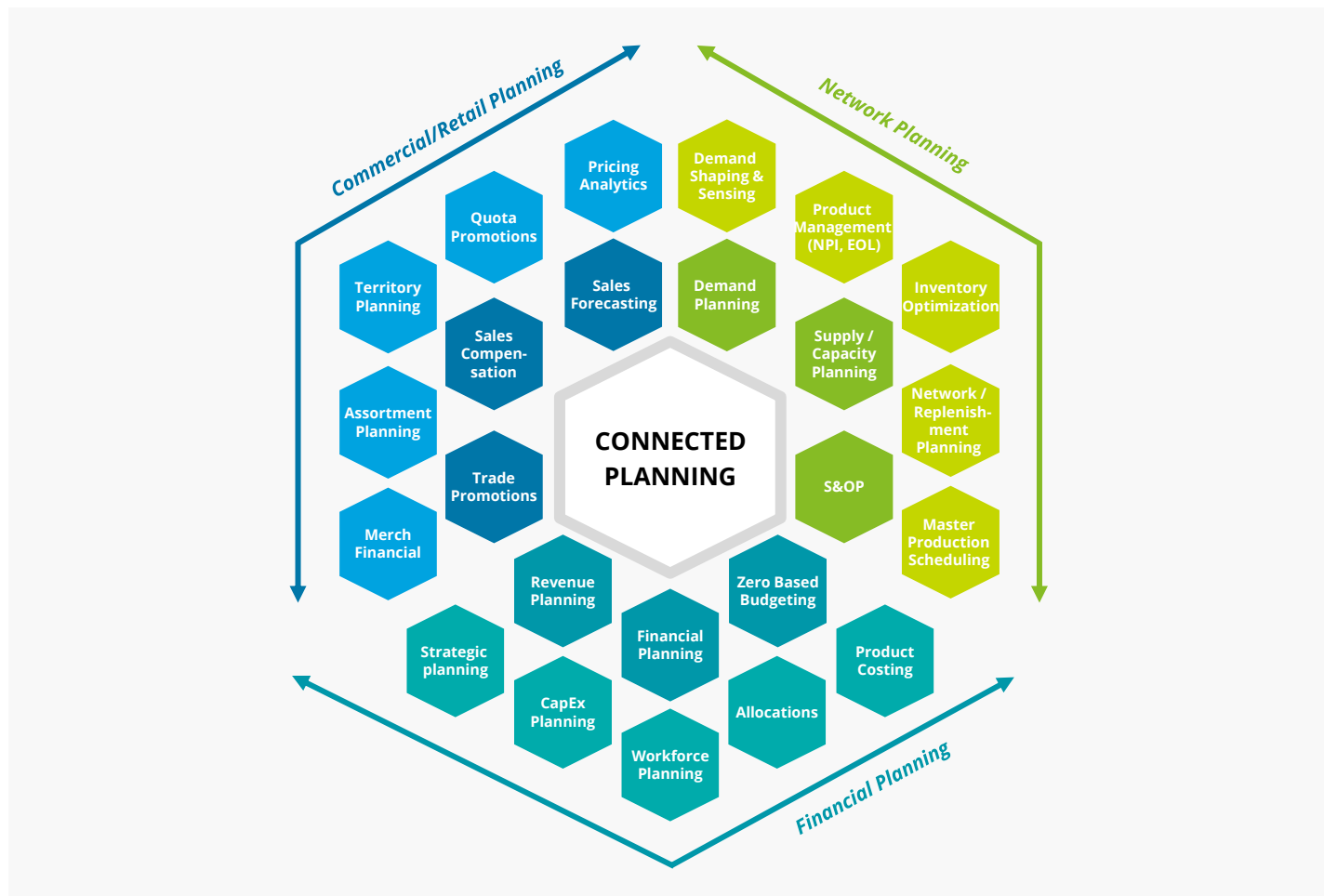


Anaplan Brochure

Una pianificazione aziendale integrate e connessa

Pianificazione Connessa

Collegare un'unica fonte dei dati attraverso la pianificazione delle funzioni aziendali per le quali l'impresa opera



La pianificazione connessa affronta le sfide odierne della pianificazione aziendale:

01

Garantire la **TRASPARENZA** in tutta l'azienda e tra i partner della supply chain inerentemente ai cambiamenti della stessa, alla pianificazione commerciale e finanziaria e ai rischi.

02

Veicolare **VELOCITÀ** e **AGILITÀ** nel processo decisionale, nel go-to-market e nell'esecuzione della supply chain per ottenere risultati aziendali ottimali.

03

Migliorare l'**ALLINEAMENTO** e la **RESPONSABILITÀ** in tutta l'organizzazione e con i partner commerciali, consentendo la collaborazione end-to-end all'interno e all'esterno dell'impresa.

È necessario un nuovo approccio di **pianificazione connessa** che integri dati, processi e funzioni aziendali.

Anaplan: le caratteristiche

Il valore economico di Anaplan per i clienti è significativo.



Maggiore velocità di aggregazione e previsione dei dati



Miglioramenti delle spese S&A



Consolidamento e previsione della pipeline di vendita



Migliore ottimizzazione della forza lavoro



Riduzione dei costi di sviluppo del modello



Riduzione dell'inventario e aumento della produttività della pianificazione

Panoramica

Anaplan è una piattaforma di pianificazione in cloud che consente alle organizzazioni di gestire i processi di pianificazione collegando dati, persone e piani in tutta l'azienda.

La piattaforma è riconosciuta come uno dei sistemi di pianificazione cloud più flessibili, scalabili e collaborativi disponibili sul mercato.

In base alla nostra esperienza, una volta implementato Anaplan, le aziende si rendono subito conto che ci sono altre aree aziendali che trarrebbero grandi benefici dall'integrazione con Anaplan.

Tenendo presente questo aspetto, consigliamo di scegliere una piattaforma di integrazione «a prova di futuro» basata su una soluzione integrata piuttosto che su una configurazione point-to-point.

2023 - Partner globale dell'anno:

Il team di Deloitte continua ad approfondire il rapporto con Anaplan e a promuovere il valore dei clienti attraverso la pianificazione connessa. Deloitte è impegnata in un piano di rapida crescita per migliorare il valore che i clienti ottengono con la piattaforma di pianificazione connessa di Anaplan in ambito finanziario, vendite, marketing, gestione del capitale umano e supply chain. Nel 2023, Deloitte è orgogliosa di essere nuovamente riconosciuta come «Anaplan Global Partner of the Year» per il nono anno consecutivo!



Perchè Deloitte?

La conoscenza funzionale e di settore, unita a una profonda competenza tecnica e di processo, posiziona Deloitte Italia come Centro di Eccellenza in Europa.

Partner di Anaplan



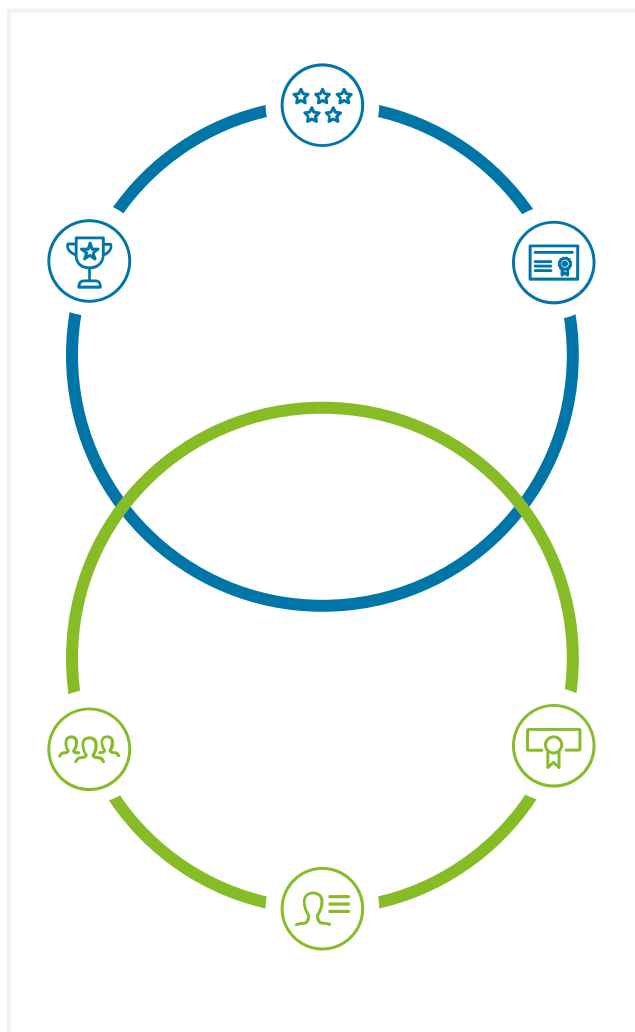
Deloitte è riconosciuta come **Partner Anaplan dell'anno** per il nono anno consecutivo nel 2023. Deloitte ha 1100+ consulenti Anaplan, di cui oltre 350 in EMEA.



Deloitte Italia come **Centro di Eccellenza Europeo di Anaplan** con un'ampia esperienza nella implementazioni di processi finanziari, di business e nella pianificazione.



Service line di eccellenza, alla quale contribuiscono model builder certificati e solution architect con esperienza di progetti Anaplan in diverse funzioni aziendali.



Consolidate pratiche di gestione delle prestazioni



Team di consulenza Deloitte Italia in ambito **Finance & Performance, Supply Chain, Human Capital, Sales & Marketing** con una profonda esperienza di settore e di dominio.



Esperti di settore multidisciplinari con progetti presso aziende leader a livello mondiale per rispondere alle ampie capacità di pianificazione di Anaplan.



Esperienza funzionale in diversi settori come Finanza, Supply Chain, Risorse Umane, Marketing e Sales Performance Management. Inoltre, Deloitte è uno dei **principali contributori dell'App Hub di Anaplan.**

Perchè Deloitte?

Soluzioni con valore aggiunto per i clienti leader

	Pianificazione e previsione predittiva	Pianificazione aziendale integrata	Pianificazione finanziaria e della forza lavoro
	<i>Fornitore di telecomunicazioni</i>	<i>Grande catene di Supermercati</i>	<i>Società globale di petrolio, gas ed energia</i>
 Obiettivi & sfide	<ul style="list-style-type: none">• Trasparenza, con una chiara distinzione tra numeri reali, ipotesi e input per creare una pianificazione e una previsione prive di valore.• Pianificazione e previsione su driver di livello inferiore che si aggregano a metriche complessive e strutture organizzative.• La soluzione Anaplan utilizza modelli unificati su strutture standard e formalizzate	<ul style="list-style-type: none">• Completare la trasformazione aziendale del modello operativo esistente per fornire una soluzione efficiente e integrata di pianificazione, budgeting e forecasting, trasparente e agile, che offra chiarezza all'utente finale.• Raccogliere e aggregare complesse gerarchie organizzative e di prodotto mantenendo la capacità di calcolare i dati a un livello altamente dettagliato (non possibile con i modelli Excel)	<ul style="list-style-type: none">• Migliorare l'efficienza e promuovere la standardizzazione della pianificazione finanziaria e della forza lavoro.• Bilanciare la domanda e l'offerta per migliorare e ottimizzare la pianificazione della forza lavoro nei vari reparti.• Ridurre la pianificazione manuale in Excel, migliorare l'affidabilità dei dati e aumentare la trasparenza del processo di pianificazione.
 Engagement & Scope	<ul style="list-style-type: none">• Una piattaforma semplice per la pianificazione e il monitoraggio delle iniziative• Combina il machine learning e le conoscenze aziendali per monitorare e regolare le previsioni in Anaplan	<ul style="list-style-type: none">• Fornire un modello di pianificazione aziendale integrato, per le entrate e le spese operative di Bricks (supermercati) e Clicks (online).• Pianificazione aziendale completamente integrata per tutte le unità aziendali, in tempo reale	<ul style="list-style-type: none">• Ridurre la dipendenza da più modelli Excel e sostituirli con un unico modello completamente connesso e automatizzato• Un'area di lavoro consolidata per la pianificazione, con credenziali di accesso per gli utenti e dashboard self-service ricche di dati
 Risultato & impatto	<ul style="list-style-type: none">• L'integrazione e la standardizzazione del machine learning nella pianificazione fornisce previsioni basate sui driver• Trasparenza tra le iniziative, approfondimenti in tempo reale ed un'unica fonte• Minor manutenzione, meno incidenti e dati migliori	<ul style="list-style-type: none">• Un modello efficiente e connesso che ottimizza i processi e consente al supermarket di creare diversi livelli di dettaglio, riducendo al minimo i processi manuali• Unica fonte per i dati di previsione, riducendo i data silos e aumentando la tracciabilità tra aziende	<ul style="list-style-type: none">• La pianificazione in tempo reale, con una maggiore trasparenza e una visione d'insieme a 360°, consente di individuare i rischi, risparmiare tempo, aumentare la qualità dei dati e di ridurre al minimo gli errori di riconciliazione• Una base di pianificazione integrata solida e pronta per il futuro che si integra con altri strumenti aziendali

Contatti

Andrea Muggetti

Partner, Industrial Products &
Construction Sector Leader
Deloitte Consulting
+39 0283323035
amuggetti@deloitte.it

Giulio Sacchi

Partner, Enterprise Technology and
Performance, Consumer
Deloitte Consulting
+39 0283326346
gsacchi@deloitte.it

Andrea Marchi

Director, Enterprise Technology
and Performance
Deloitte Consulting
+39 0283322890
amarchi@deloitte.it

Daria Camastra

Manager, Enterprise Technology
and Performance
Deloitte Consulting
+39 0283325816
dcamastra@deloitte.it



About Deloitte

Deloitte Consulting S.r.l., a company, registered in Italy with registered number 03945320962 and its registered office at Via Tortona no. 25, 20144, Milan, Italy, is an affiliate of Deloitte Central Mediterranean S.r.l., a company limited by guarantee registered in Italy with registered number 09599600963 and its registered office at Via Tortona no. 25, 20144, Milan, Italy.

Deloitte Central Mediterranean S.r.l. is the affiliate for the territories of Italy, Greece and Malta of Deloitte NSE LLP, a UK limited liability partnership and a member firm of Deloitte Touche Tohmatsu Limited, a UK private company limited by guarantee ("DTTL"). DTTL and each of its member firms are legally separate and independent entities. DTTL, Deloitte NSE LLP and Deloitte Central Mediterranean S.r.l. do not provide services to clients. Please see www.deloitte.com/about to learn more about our global network of member firms.

© 2023 Deloitte Central Mediterranean. All rights reserved.