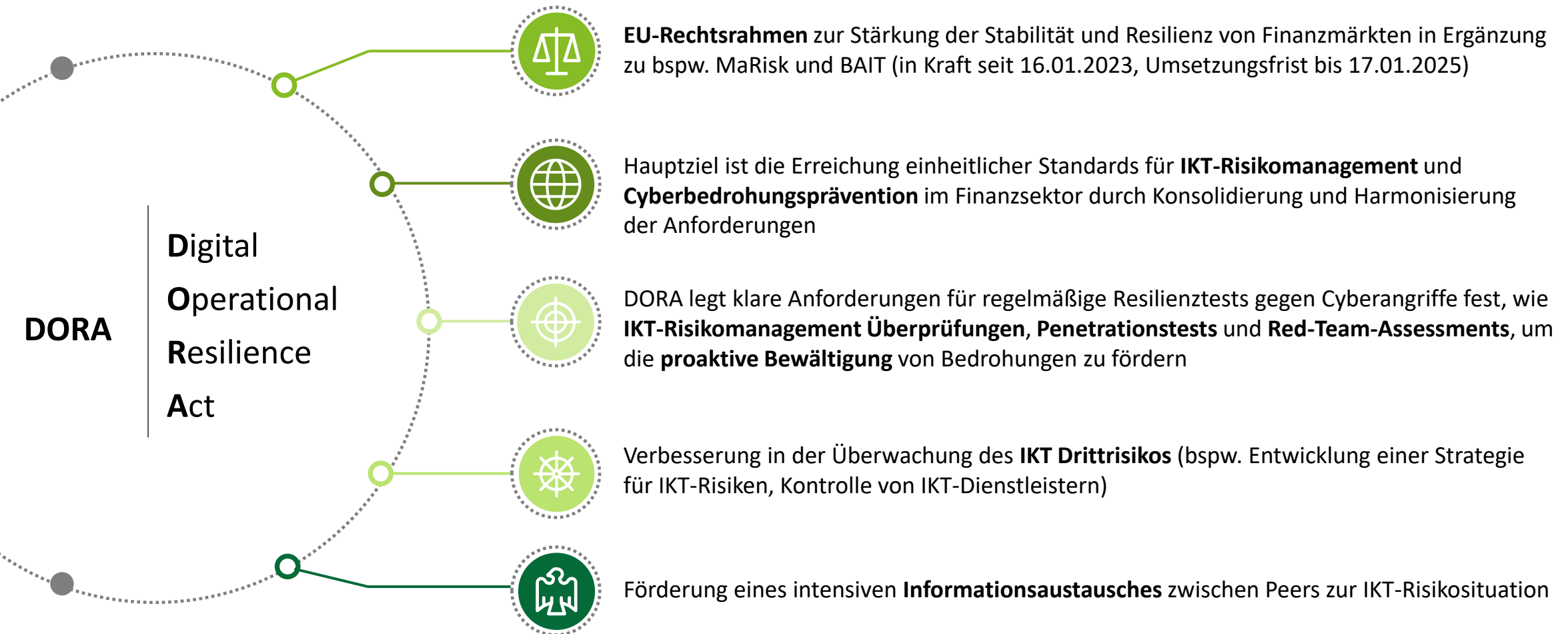




Webcast GRC-Espresso DORA

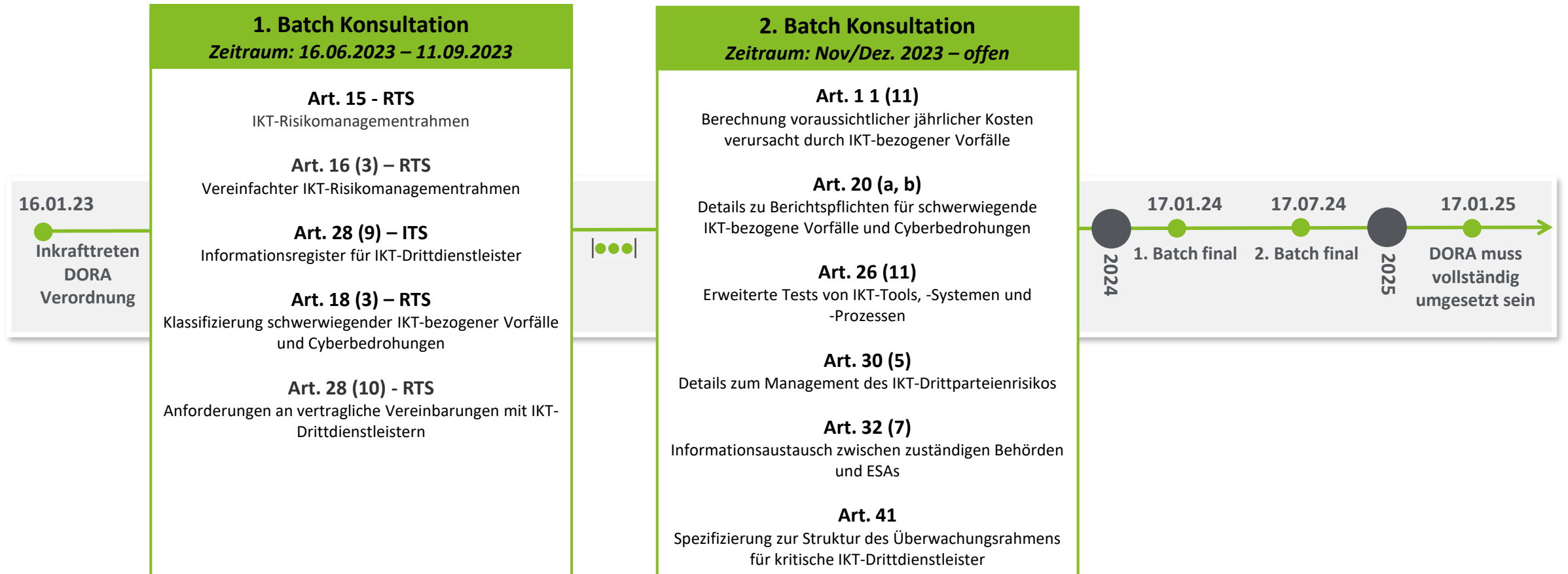
4. Oktober 2013

DORA im Überblick



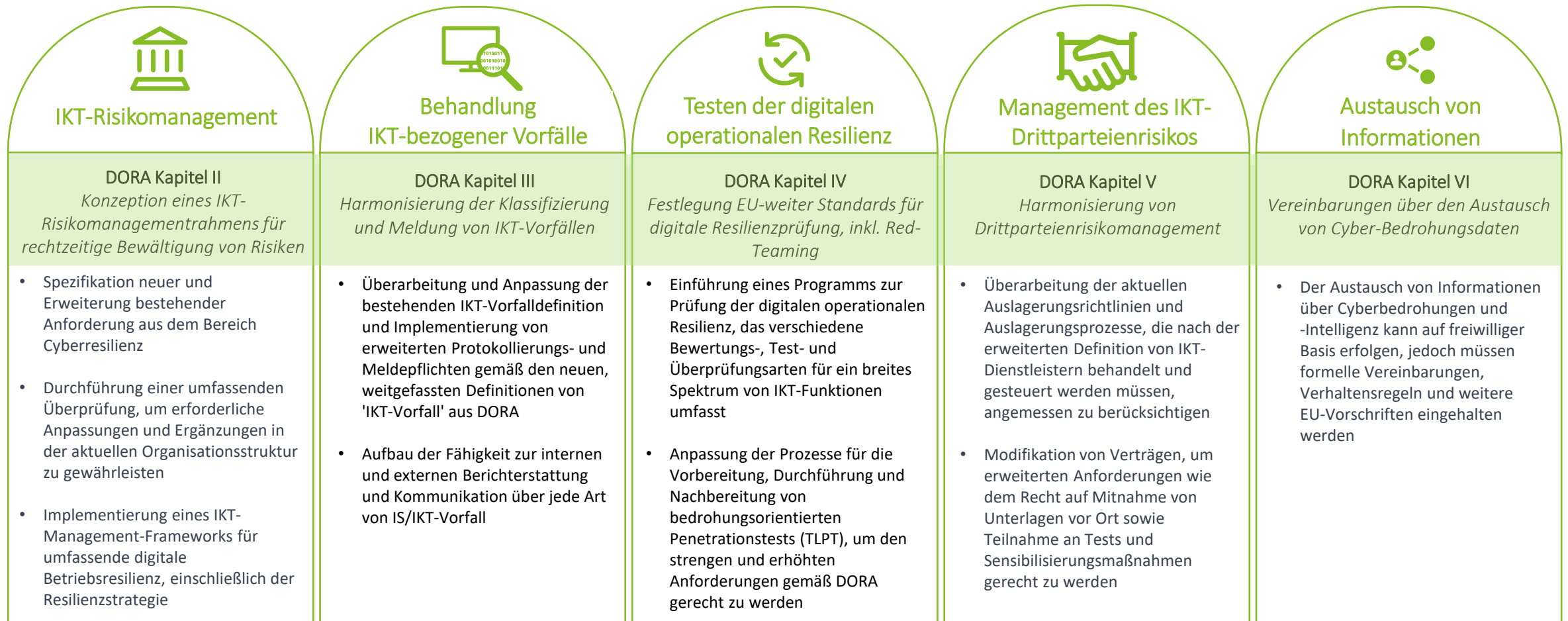
Die zeitliche Abfolge der DORA-Konsultationen

Die Veröffentlichung der RTS und ITS des zweiten Batches erfolgt in der Regel während der Laufzeit entsprechender Projekte, dies birgt ein Risiko für die Robustheit der Umsetzungs- bzw. Maßnahmenplanung



Die fünf primären Handlungsfelder von DORA

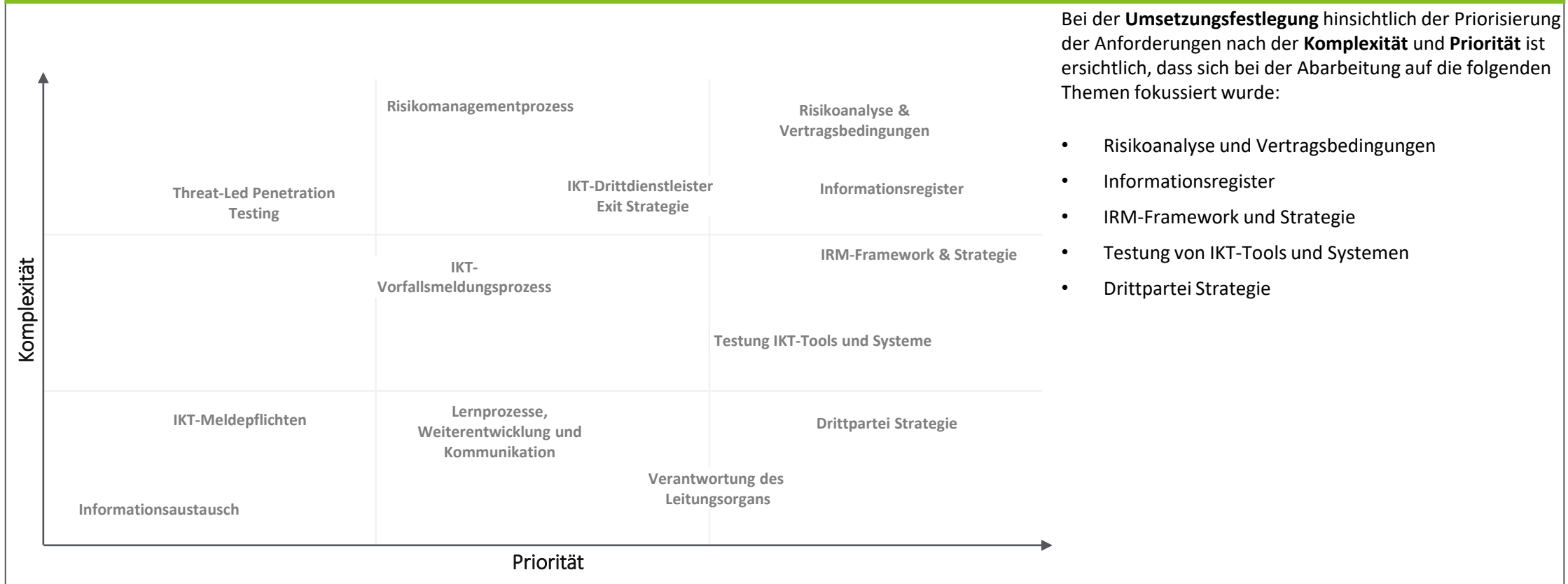
Es werden sich aus allen Säulen Handlungsbedarfe für die Umsetzung ergeben, die Zuordnung der Teilprojekte zu Säulen zeigt jeweils die höchste Relevanz, wobei sich auch Abhängigkeiten zu anderen Säulen ergeben werden



DORA-Aufgabenfelder und Priorisierung für die Umsetzung



Benchmark: Umsetzungspriorisierung



Deloitte Kontakt



Nico Hass

Director

Frankfurt

Phone: +49 (0)69 75695 6461

Mobile: +49 (0)151 58005318

nihass@deloitte.de



Deloitte bezieht sich auf Deloitte Touche Tohmatsu Limited („DTTL“), ihr weltweites Netzwerk von Mitgliedsunternehmen und ihre verbundenen Unternehmen (zusammen die „Deloitte-Organisation“). DTTL (auch „Deloitte Global“ genannt) und jedes ihrer Mitgliedsunternehmen sowie ihre verbundenen Unternehmen sind rechtlich selbstständige und unabhängige Unternehmen, die sich gegenüber Dritten nicht gegenseitig verpflichten oder binden können. DTTL, jedes DTTL-Mitgliedsunternehmen und verbundene Unternehmen haften nur für ihre eigenen Handlungen und Unterlassungen und nicht für die der anderen. DTTL erbringt selbst keine Leistungen gegenüber Kunden. Weitere Informationen finden Sie unter www.deloitte.com/de/UeberUns.

Deloitte bietet branchenführende Leistungen in den Bereichen Audit und Assurance, Steuerberatung, Consulting, Financial Advisory und Risk Advisory für nahezu 90% der Fortune Global 500®-Unternehmen und Tausende von privaten Unternehmen an. Rechtsberatung wird in Deutschland von Deloitte Legal erbracht. Unsere Mitarbeiterinnen und Mitarbeiter liefern messbare und langfristig wirkende Ergebnisse, die dazu beitragen, das öffentliche Vertrauen in die Kapitalmärkte zu stärken, die unsere Kunden bei Wandel und Wachstum unterstützen und den Weg zu einer stärkeren Wirtschaft, einer gerechteren Gesellschaft und einer nachhaltigen Welt weisen. Deloitte baut auf eine über 175-jährige Geschichte auf und ist in mehr als 150 Ländern tätig. Erfahren Sie mehr darüber, wie die rund 415.000 Mitarbeiterinnen und Mitarbeiter von Deloitte das Leitbild „making an impact that matters“ täglich leben: www.deloitte.com/de.

Dieses Angebot wurde ausschließlich für die interne Verwendung der im Angebot genannten Gesellschaft(en) erstellt. Eine Weitergabe an Dritte – auch in Auszügen – bedarf unserer vorherigen schriftlichen Zustimmung.