



Du hast viel zu bieten?  
Wir auch.

**Benefits und Zusatzleistungen bei Deloitte**



# Herzlich Willkommen

Du hast viel zu bieten – wir auch



**Volker Krug**  
CEO Deloitte Deutschland

**Wofür steht die Marke Deloitte?** Für das global führende Professionals-Services-Unternehmen. Für Vertrauen und Verantwortung. Aber genauso für Vielfältigkeit der Kompetenzen und Talente. Denn es sind die Menschen, die unsere Marke ausmachen. Mit unterschiedlichen Hintergründen, Fähigkeiten und Perspektiven machen sie Deloitte erfolgreich. In unserem Unternehmen arbeiten beispielsweise Betriebs- und Volkswirt:innen mit Informatiker:innen, Wirtschaftsingenieur:innen und Data Scientists zusammen.

**Wir fördern und schätzen die Vielfalt der Standpunkte, Expertise und Erfahrungen.** Eine respektvolle und inklusive Alltagskultur, in der Diversität in all ihren Formen einen Platz und jede:r die gleichen Chancen hat, ist uns wichtig. Für unsere Kolleg:innen schaffen wir ein Umfeld, in dem sie vorankommen können. Mit inter-disziplinären Learning- und

Development-Möglichkeiten unterstützen wir sie dabei, ihre Fähigkeiten weiterzuentwickeln. Gleichzeitig sorgen wir mit hybriden Arbeitsmodellen für mehr Flexibilität und mit Sport- und Well-being-Angeboten für das physische und mentale Wohlbefinden. Bei Deloitte finden die Talente ein agiles und technologisch sicheres Umfeld vor, in dem sie mit Kunden und Teamkolleg:innen zusammenarbeiten, ganz gleich, ob vor Ort oder virtuell. Als Arbeitgeber bieten wir auch Unterstützung in unterschiedlichen Lebensphasen und -bereichen – zum Beispiel, wenn Hilfe bei der Betreuung von Kindern oder anderen Familienangehörigen gefragt ist.

**Welche Angebote, Zusatzleistungen und Benefits dich bei Deloitte erwarten, haben wir in diesem Booklet zusammengestellt.** Ich wünsche dir einen guten Start und viel Erfolg im Team Deloitte.

# Inhalte

01 Learning & Talent Development

02 Global Mobility

03 Betriebliche Zusatzleistungen

04 Arbeitszeit

05 Beruf & Privatleben

06 Well-being

07 Mitarbeitenden-Netzwerke

08 Soziales Engagement

09 Versicherungsleistungen

10 Weitere Erläuterung



# Learning & Talent Development



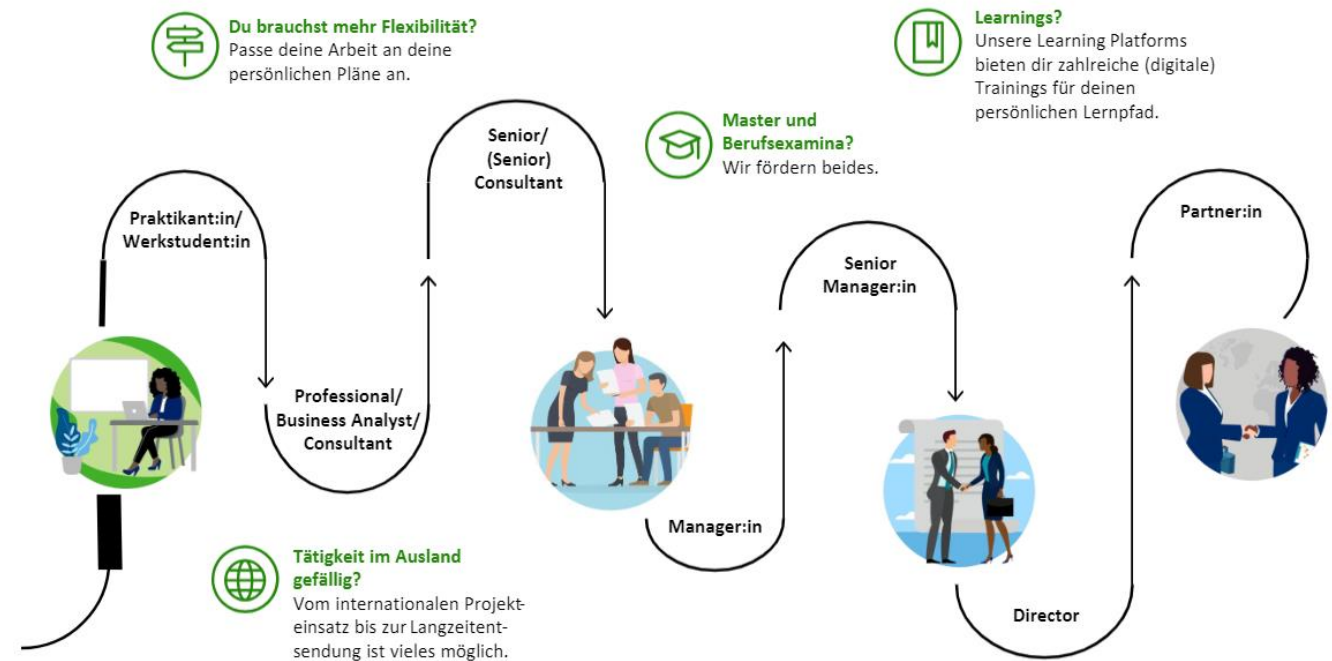
# Learning & Talent Development

## Wir entwickeln Talente

**Deloitte unterstützt dich von Tag eins deiner Karriere durch ein vielfältiges Angebot an Trainings sowie Personalentwicklungs- und Förderprogrammen.** Du startest mit dem Welcome Day, der an vier unserer Standorte stattfindet. Im Fokus stehen das Kennenlernen des Unternehmens sowie ein funktionsübergreifendes Networking. Zudem hast du die Gelegenheit, in lockerer Atmosphäre wichtige Informationen zu deinem Start zu erhalten und Fragen zu stellen sowie Vertreter:innen aus dem Business kennenzulernen.

**In den folgenden Wochen und Monaten wirst du systematisch im Rahmen deiner Einarbeitung von deiner Führungskraft sowie deinem Team darin unterstützt, Abläufe und Verantwortlichkeiten zu verstehen.** Auf diese Weise befähigen wir dich schnell, eigenverantwortlich zu arbeiten und dein Talent einzubringen.

**Im Folgenden geben wir dir einen ersten Überblick über wesentliche Learning & Development Bausteine,** die wir anbieten und kontinuierlich weiterentwickeln, um dich auf deine jetzigen und zukünftigen Aufgaben und Positionen bei Deloitte optimal vorzubereiten.



# Learning & Talent Development

## Deine individuelle Entwicklung

Unsere heutige Arbeitswelt befindet sich in einem stetigen Wandel. Fortlaufend verändern sich Berufsbilder, Anforderungen und notwendige Kompetenzen. Daher spielt die kontinuierliche und individuelle Weiterentwicklung aller Mitarbeitenden bei Deloitte eine große Rolle.

Mit unserem People und Performance Management // RISE fördern wir den Dialog zwischen Führungskraft und Mitarbeitenden und verbinden kontext-bezogenes und kontinuierliches Leistungsfeedback mit individuellen Entwicklungsmöglichkeiten und konkreten Maßnahmen.

Um deine Entwicklung bei Deloitte zu gestalten, hast du die Möglichkeit, einen individuellen Entwicklungsplan zu erstellen. Er dient dazu, deine Stärken weiter ausbauen und kann kurz-, mittel- und langfristige Entwicklungsziele, Karrierepläne, Lernbedarfe und Handlungsschritte enthalten. Unser globales Kompetenzmodell bietet dir Orientierung bei der Auswahl von Entwicklungsmaßnahmen. Deinen individuellen Entwicklungsplan kannst du jederzeit mit deinem Counselor besprechen. Dieser steht dir bei Fragen rund um deine Entwicklung beratend zur Seite.



### **Talent Journey**

Die Vielzahl an Entwicklungsmöglichkeiten bei Deloitte findest du in unseren geschäftsbereichs-spezifischen Talent Journeys. Diese bieten dir einen Überblick über die individuellen Entwicklungsmöglichkeiten, die dir in den jeweiligen Karrierestufen zur Verfügung stehen.



### **Talent Markt**

Wir bieten zudem durch unseren internen Talent Markt *Out of the Box-Erfahrungen* in anderen Geschäftsbereichen an – temporärer oder dauerhafter Natur. Dies ermöglicht dir, sowohl dein fachliches als auch dein persönliches Skill-Set zu erweitern.

# Learning & Talent Development

## Deloitte Learning Portal



### Learning Portal

Eine kontinuierliche Weiterentwicklung unserer Mitarbeitenden ist ein essentieller Bestandteil der Deloitte Unternehmensstrategie.

In unserem **Learning Portal** findest du deinen persönlichen Lernpfad, der auf deinen Fachbereich und dein Level abgestimmt ist. Im Lernkatalog findest du darüber hinaus ein breites Curriculum mit einer Vielzahl an Angeboten in den verschiedensten Formaten.



### Learning Experience App CURA

Von in-person Classroom-Trainings über virtuelle Journeys und digitale Learnings, wie z.B. Udeemy for Business oder LinkedIn Learning, ist das Angebot breit gefächert.

Unsere **Learning Experience App CURA** empfiehlt dir, basierend auf deinen Interessen und deinem Profil, immer die neusten, relevantesten Inhalte – über die mobile App oder als Desktop-Version. Hier kannst du Channels zu bestimmten Themen folgen, Gruppen beitreten und dich mit anderen Kolleg:innen vernetzen sowie eigenständig Journeys und Gruppen erstellen und mit deinem Team teilen. Be curious!

# Learning & Talent Development

## Deloitte University EMEA

Die **Deloitte University EMEA** in Paris steht für innovativen Wissenstransfer und interaktive Lernkonzepte, für erstklassige Trainings, funktions- sowie länderübergreifenden Austausch, ausgewählte Referenten und topaktuelle Themen. Nach dem „leader led principle“ geben erfahrene Deloitte Kolleg:innen aus sämtlichen Businesses und unterschiedlichen Member Firms ihre Erfahrungen weiter.

Kern des Angebots bilden die „Career Milestones“, die auf die jeweilige Karrierestufe abgestimmt sind. Sie dienen dazu, Mitarbeitende vor allem ab dem Level „Manager“ bestmöglich auf die Herausforderungen ihrer neuen Rolle vorzubereiten sowie sie EMEA-weit zu vernetzen.

**38**

Learning Programme

**11.000**

Teilnehmende aus EMEA

**1.000**

Trainer:innen



# Learning & Talent Development

## Förderung von Masterstudiengängen und Berufsexamina



In den Bereichen Audit & Assurance sowie Tax & Legal bieten wir konkrete Masterprogramme in Kooperation mit renommierten Hochschulen an. Unsere Fördermaßnahmen umfassen neben einer zeitlichen Freistellung auch eine finanzielle Unterstützung. Unsere Masterförderung umfasst die folgenden konkreten Programme:



**AuditXcellence**



**Mannheim Master of Taxation**

In den anderen Bereichen können Masterförderungen individuell mit dem jeweiligen Business abgestimmt werden.

# Learning & Talent Development

## Förderung von Masterstudiengängen und Berufsexamina



### AuditXcellence Programm

Das **AuditXcellence Programm** ist ein berufsbegleitendes Studium mit einer Dauer von drei Jahren in Kooperation mit folgenden Universitäten: Mannheim Business School, Frankfurt School of Finance & Management in Kooperation mit der Hochschule Mainz, Leuphana Universität Lüneburg und Accounting School Bochum Münster. Während dieser Zeit bist du zu 50 % in deinem Bereich tätig und studierst zu 50 % an der Hochschule. Das Programm bereitet gezielt auf das WP-Examen vor, das im Anschluss an das Studium abgelegt wird. Bestimmte Prüfungen aus dem Studium werden auf das Berufsexamen angerechnet, sodass sich der Umfang der Examensvorbereitungen und des Examens selbst spürbar verkürzt.



### Mannheim Master of Taxation

Der **Mannheim Master of Taxation** ist ebenfalls ein berufsbegleitendes Studium, das sich über drei Jahre erstreckt. Das Studium beinhaltet die gezielte Vorbereitung auf das Steuerberaterexamen. Du übst während des Masterprogramms deine Tätigkeit bei Deloitte aus und wirst für die Studienphasen freigestellt.



# Learning & Talent Development

## Förderung von Masterstudiengängen und Berufsexamina



Das von Deloitte angebotene Spektrum an Fördermaßnahmen ist sehr breit ausgelegt. Neben den relevanten Wirtschaftsprüfer- bzw. Steuerberaterexamina fördern wir auch international anerkannte Abschlüsse wie z.B.



**Certified Public Accountant (CPA)**



**Chartered Certified Accountant (ACCA)**



**Chartered Financial Analyst (CFA)**



**Aktuar (DAV)**

Eine umfangreiche Gesamtbetriebsvereinbarung regelt die Förderung der Berufsexamina bei Deloitte. Die Förderung erfolgt in der Regel sowohl über eine finanzielle Unterstützung mit Bindungsfrist als auch über die Erstattung von Kursgebühren und Lernmitteln. Zeitlich fördern wir dich im Rahmen einer Freistellung, sodass du ausreichend Zeit hast, dich auf deine Prüfungen vorzubereiten.

Global Mobility



# Global Mobility

## Karrierperspektiven in über 150 Ländern

**Internationale Arbeitserfahrung** bildet einen wichtigen Baustein für deine persönliche Entwicklung und Karriere bei Deloitte. Im Rahmen von **internationalen Projekten** sowohl in Deutschland als auch im Ausland hast du die Möglichkeit, deine **fachlichen** und **persönlichen Erfahrungen** einzubringen, dich auszutauschen und dein **berufliches Netzwerk** auf- und auszubauen.

Darüber hinaus bietet Deloitte unterschiedliche **Entsendungsprogramme** an - von Short Term Assignments zwischen 3 und 12 Monaten bis hin zu Langzeitentsendungen von bis zu 3 Jahren.



**Projekteinsätze im Ausland**



**Outbounds**



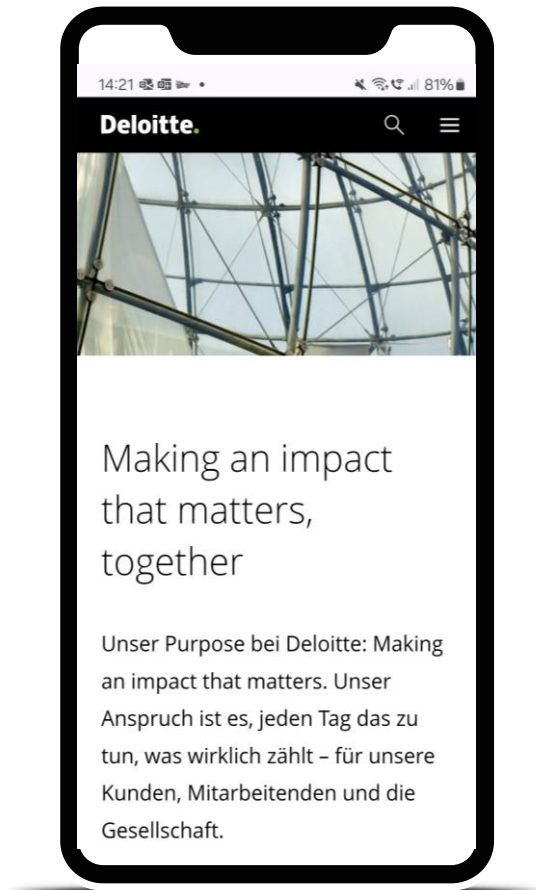
**Inbounds**

# Betriebliche Zusatzleistungen



# Betriebliche Zusatzleistungen

## Smartphone



### Geschäftliche & private Nutzung

Deloitte stellt dir sowohl für die **geschäftliche** als auch die **private Nutzung** ein Smartphone zur Verfügung.



### Samsung oder Apple

Du kannst zwischen verschiedenen Modellen von **Samsung** bzw. **Apple** wählen.



### Kostenlose & zuzahlungsfreie Anschaffung

Die Anschaffung des Smartphones ist für dich **kosten-** sowie **zuzahlungsfrei**.\*

*\*Du trägst lediglich die Kosten für private Auslandsgespräche oder private Gespräche aus dem Ausland sowie die Kosten für die Verbindung zu Sonderrufnummern und -services.*

# Betriebliche Zusatzleistungen

## Deutschlandticket – Bezuschussung durch Deloitte

**Klima- und Umweltschutz sind für dich wichtige Ziele, die du aktiv unterstützen willst? Ob auf dem Weg zur Arbeit oder beim Ausflug am Wochenende – du setzt lieber auf den ÖPNV als aufs Auto?**

Auch wir wollen gemeinsam einen Beitrag zur Erreichung der Klima- und Umweltziele leisten. Das Deutschlandticket kann hier viel bewirken. Daher haben wir uns entschieden, es für unsere Mitarbeitenden in Höhe von 49 Euro zu bezuschussen. Die Differenz zum aktuellen Preis tragen Mitarbeitende, die das Deutschlandticket nutzen möchten, als Eigenanteil. Einfach App runterladen, registrieren und Ticket aktivieren – schon kann es losgehen.



# Betriebliche Zusatzleistungen

## MyBike – Fahrradleasing & MyCar – PKW-Leasing



**Du bist nicht nur umweltbewusst, sondern willst auch etwas für deine Gesundheit und Fitness tun? Wir bieten dir mit unserem Fahrradleasing-Angebot **MyBike** die Möglichkeit, beides zu kombinieren und dir den Wunsch nach einem neuen Fahrrad zu erfüllen.**

Ein deutschlandweites Händlernetzwerk sorgt für eine große Vielfalt leasingfähiger Räder: Citybikes, Mountainbikes, Rennräder, Pedelecs bis 25 km/h und viele weitere Modelle stehen zur Auswahl. Teilnahmeberechtigte Mitarbeitende können nicht nur für sich, sondern auch für ihre Familienangehörigen Fahrräder leasen.

Die wesentlichen Vorteile: reduzierte Anschaffungskosten durch Bruttogehaltsumwandlung und Übernahme der Kosten für die Vollkaskoversicherung durch Deloitte.



**Für alle, die in bestimmten Situationen nicht auf das eigene Auto verzichten können, bieten wir exklusiv das Leasing-Angebot **MyCar** an. Mitarbeitende von Deloitte können sich hier ihr Wunschauto zu attraktiven Großkunden-konditionen zusammenstellen.**

Die Abrechnung erfolgt über einen Gehaltsverzicht. Darüber hinaus werden Leasingrate, Versicherung und Tankkosten netto abgerechnet, sodass keine Berechnung der Mehrwertsteuer erfolgt. Die individualsteuerliche Behandlung (z.B. 1%-Bruttolistenpreis-Regelung) richtet sich nach den jeweils geltenden steuerlichen Vorschriften. Details zu MyCar sind in einer Betriebsvereinbarung geregelt.

# Betriebliche Zusatzleistungen

## SOS International



### **Emergency Support Service (ISOS)**

Deloitte hat für alle Mitarbeitenden, die geschäftlich oder privat im Ausland unterwegs sind, einen **Emergency Support Service (ISOS)** eingerichtet. Bei Unfällen, in Notfällen oder bei anderen Krisensituationen kann überall auf der Welt Tag und Nacht Unterstützung und Hilfe angefordert werden.

# Betriebliche Zusatzleistungen

## Corporate Benefits



### Angebote im Intranet

Unser Betriebsrat bietet auf seinen Seiten im Intranet eine große Angebotspalette für deine Freizeitgestaltung. Du profitierst von zahlreichen vergünstigten Shopping-Angeboten namhafter Anbieter aus den Bereichen **Reise, Sport & Fitness, Kultur, Medien & Technik, Mode, Wohnen etc.** Die attraktiven Rabatte gelten natürlich auch für deine Familienmitglieder – ganz gleich ob Handy-Tarife oder Urlaubsangebote.



# Betriebliche Zusatzleistungen

## Präsente zu besonderen Lebensereignissen



Du hast einen Grund zum Feiern? Wir feiern mit dir! Zu **besonderen Lebensereignissen** wie z.B. Geburtstag, Hochzeit, bestandenem Examen oder Jubiläum erhalten Mitarbeitende von Deloitte **ein Präsent**.

# Betriebliche Zusatzleistungen

## Unterstützung privater Team- und Sport-Events



**Deloitte unterstützt finanziell verschiedene Events, die von Mitarbeitenden in ihrer Freizeit privat organisiert werden und die insbesondere zum Team-Building beitragen.** Hierzu gehören z. B. eine gemeinsame Skifreizeit oder das Sail-Outing – ein Flottillen-Segeln auf dem IJsselmeer. Darüber hinaus sponsern wir die Teilnahme unserer Mitarbeitenden an unterschiedlichen Sport-Events, z.B. Stadt-Marathon und Radrennen.



# Betriebliche Zusatzleistungen

## Refer a friend



**Empfehl uns in deinem Bekannten- und Freundeskreis. Um unsere Wachstumsziele weiterhin zu erreichen, sind wir stetig auf der Suche nach neuen ambitionierten Kolleg:innen. Und dafür brauchen wir dich und dein Netzwerk!**

Mitarbeitende von Deloitte haben ab dem Tag ihres Einstiegs bei uns die Möglichkeit, Mitarbeitende zu werben. Für die Einstellung von dir vermitteltler neuer Kolleg:innen erhältst du eine attraktive Geldprämie von bis zu **2.500 Euro** pro Einstellung.

Arbeitszeit



# Arbeitszeit

## Arbeitszeitregelung

**Unsere unterschiedlichen Arbeitszeitmodelle orientieren sich an den Bedürfnissen und Anforderungen unserer Mitarbeitenden und bieten ihnen – wann und wo immer es möglich ist – ein hohes Maß an Flexibilität.**

---

Die Arbeitszeitregelungen für unsere Mitarbeitenden sind in Betriebsvereinbarungen oder anderen internen Richtlinien festgelegt.



# Arbeitszeit

## Flexible Arbeitsmodelle

### Arbeit in Teilzeit

---

Hierbei sind flexible Lösungen und grundsätzlich ganz unterschiedliche Modelle denkbar.

### Flexible Arbeitszeiten

---

Im Rahmen einer Vertrauensarbeitszeit; längere Auszeiten im Rahmen von Sabbaticals, Freizeitnahme vom Langzeitkonto oder von unbezahltem Urlaub ist möglich.

### Mobile Working

---

Mobiles Arbeiten in Deutschland auch außerhalb des Büros, z.B. von zu Hause, ist je nach Tätigkeit möglich.

### Remote Working aus dem In- und Ausland

---

Nach unserer „GBV Remote Working“ können EU- Bürger:innen mit steuerlicher Ansässigkeit in Deutschland innerhalb der EU (außer Slowenien) sowie in Island und in der Schweiz an 20 Arbeitstagen bei 30 Präsenztagen remote arbeiten.

# Arbeitszeit

## Urlaubsregelung



### Urlaubsanspruch

Der Urlaubsanspruch ist in einer Gesamtbetriebsvereinbarung geregelt und beträgt 30 Tage pro Jahr.



### Weihnachten, Silvester & Brauchtumstage

Ergänzend werden Mitarbeitende unter Fortzahlung der vertraglich vereinbarten Vergütung von der Arbeit am 24. und am 31. Dezember freigestellt, soweit diese Tage auf einen Arbeitstag fallen, sowie am 27. Dezember, wenn Heiligabend oder einer der Weihnachtsfeiertage auf ein Wochenende fallen. Zusätzlich gewährt Deloitte jedem Mitarbeitenden einen festgelegten, arbeitsfreien Brauchtumstag.



### Sonderurlaub

Die Veränderung deiner individuellen Lebenssituation wird in der Regel von Behördengängen und erhöhtem administrativen Aufwand begleitet. Wir unterstützen dich dabei und gewähren dir für bestimmte Anlässe einen bezahlten Sonderurlaub, z.B. bei Umzug oder Heirat. Der jeweilige Anspruch ist in einer Gesamtbetriebsvereinbarung geregelt.

# Beruf & Privatleben



# Beruf & Privatleben

## Unsere Angebote

**Wir möchten unseren Mitarbeitenden ein spannendes, motivierendes Arbeitsumfeld bieten, das sich gleichzeitig gut mit dem Privatleben vereinbaren lässt.**

Unsere Betreuungsangebote für Kinder und andere Familienangehörige sorgen dafür, dass es nicht nur dir gut geht, sondern auch den Menschen, die dir wichtig sind. Aus diesem Grund sind begleitende Informations- und Beratungsgespräche sowie ein umfassender **Familienservice** für uns selbstverständlich.

**Unsere Angebote umfassen**



Online Portal &  
Akademieangebote



Beruf & Kinder



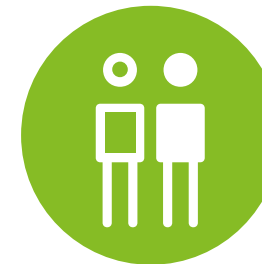
Psychosoziale  
Beratung /  
Hotline 24/7



Familienphasen-  
gespräche



Beruf & Pflege



Mitarbeitenden-  
Netzwerke:  
Working Parents  
Network und  
Dads@Deloitte

# Beruf & Privatleben

## Familienphasengespräche

**Du wirst Mutter oder Vater und möchtest Beruf und Privatleben bestmöglich miteinander vereinbaren?** Deloitte unterstützt dich vor, während und nach der Elternzeit. Wir bieten sowohl strukturierte Gespräche mit deiner Führungskraft an als auch einen geregelten Wiedereinstiegsprozess.



**Informations- & Erwartungsgespräch**  
vor der Elternzeit

**Kontakt- &  
Qualifikationserhaltungsgespräch**  
nach Hälfte der Elternzeit

**Planungs- & Unterstützungsgespräch**  
3 Monate vor Ende der Elternzeit

**Wiedereinstieg**

**Gegenseitiges Feedbackgespräch**  
6 Monate nach Wiedereinstieg

# Beruf & Privatleben

## Beruf & Kinder

**Unser Familienservice unterstützt dich in allen Lebenslagen, um Beruf und Privatleben bestmöglich miteinander zu vereinbaren.**



### Kinderbetreuung

Beratung und Vermittlung zu kurzfristigen als auch regelmäßigen Betreuungsformen



### KiTa Back-up

Kurzfristige und hochflexible Betreuung für Stunden, Tage, Wochen, Wochenenden oder nachts für Kinder von 0-12 Jahren. Bis zu 10 Tage pro Kind je Geschäftsjahr sind kostenfrei.



### Ferienangebot

Angebot an hochwertigen und bundesweiten Ferienprogrammen für Kinder von 4 bis 14 Jahren. Bis zu 10 Tage pro Kind je Geschäftsjahr sind kostenfrei (ggf. ist ein Elternbeitrag zu zahlen, der bei Buchung ausgewiesen wird). Das Angebot umfasst z.B.

- ▶ Tages- und Wochenprogramme
- ▶ Vermittlung spezieller Ferienprogramme durch Kooperationspartner (z.B. Sprachreisen, Erlebniscamps)
- ▶ Virtuelle Kinderbetreuung
- ▶ Virtuelle Lernangebote
- ▶ Mitmachkurse

# Beruf & Privatleben

## Beruf & Pflege



### Eldercare

Wir unterstützen dich auch im Falle eines pflegebedürftigen Angehörigen. Unser Familienservice steht dir bei der Organisation passender Pflege sowie bei allen Fragen und Problemen zur Verfügung.

- ▶ Individuelle Beratung zu den verschiedenen Pflegelösungen
- ▶ Umfassende Beratung zur Finanzierung von Pflege
- ▶ Vermittlung von Betreuungs- und Hauspersonal
- ▶ Vermittlung von ambulanten Diensten und Heimplätzen
- ▶ Hilfe beim Umgang mit Krankheit, Behinderung und Pflegebedürftigkeit

# Beruf & Privatleben

## Online-Portal, Akademie & Psychosoziale Beratung



### Online-Portal

Ausführliche Informationen für Hilfe zur Selbsthilfe zu allen angebotenen Themen



### Akademieangebote

Breites Angebot an Vorträgen, Workshops, Seminaren und virtuellen Angeboten zu Vereinbarkeitsthemen. Bis zu 3 Vorträge pro Geschäftsjahr sind kostenfrei.



### Psychosoziale Beratung

Beratung bei familiären, finanziellen und beruflichen Problemen oder lebenspraktischen Fragen – kostenfrei und 24/7 erreichbar

Well-being



# Well-being

## Mental Well-being, Bewegung & Sport sowie Ernährung



# Well-being

Wellhub – für dich und deine Familie



**Heute Lust auf Schwimmen, morgen Yoga? Übermorgen EMS-Training ausprobieren oder einfach bei einer Thai-Massage entspannen?**

Deine Gesundheit liegt uns am Herzen. Deshalb haben wir mit unserem **Well-being-Konzept** ein flexibles Angebot geschaffen, das du orts-unabhängig nutzen kannst – egal, ob du im Büro, zu Hause oder unterwegs bist.



Dank unserer Kooperation mit Wellhub stehen dir und bis zu drei deiner Familienangehörigen rund **5.000 Partnereinrichtungen** deutschlandweit offen. Ob Tennis, Schwimmen, Fitness, Tanzkurse, Yoga oder Wellness – hier findest du das passende Angebot für deine individuellen Bedürfnisse. Zusätzlich kannst du auf Apps, Home Workouts und Live-Streaming-Kurse zugreifen.

Das digitale Basis-Paket von Wellhub ist für dich kostenlos und bietet dir eine große Auswahl an Online-Kursen und Apps. Für noch mehr Vielfalt kannst du dein Programm mit einem monatlichen Eigenbeitrag auf Premium-Pakete erweitern.

**Probiere Wellhub aus und bring Bewegung, Entspannung und Balance in deinen Alltag – für dein Wohlbefinden und ein erfülltes Arbeitsleben!**

# Mitarbeitenden-Netzwerke



# Mitarbeitenden-Netzwerke

## Wertvolle Impulse und Erfahrungen

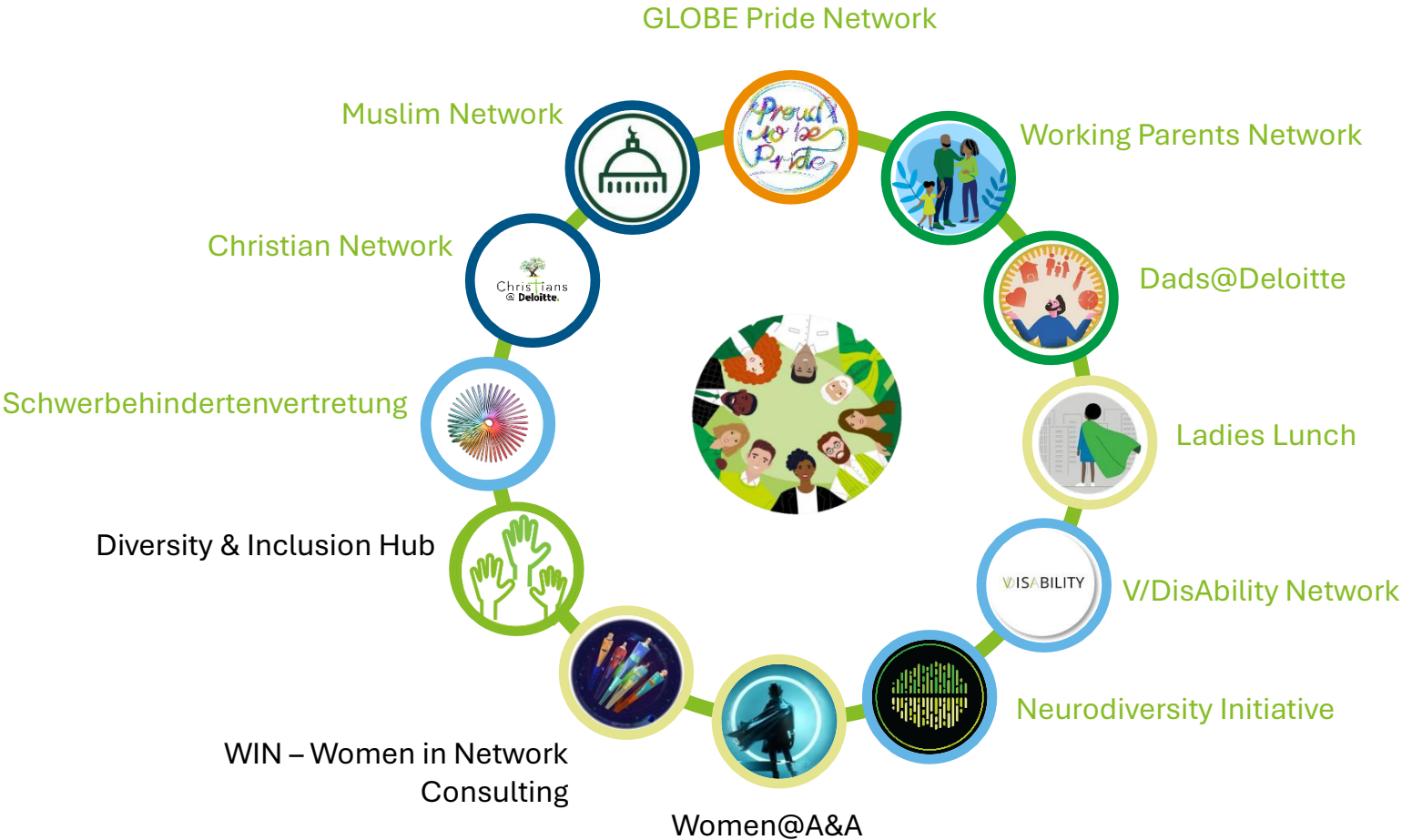


Die Vielfalt unserer Mitarbeitenden spiegelt sich auch **in unseren unterschiedlichen Netzwerken** wider. So gibt es z.B. Frauennetzwerke, Netzwerke für Personen der LGBTQ+-Community, für Menschen mit Behinderung oder Menschen unterschiedlicher Religionen. Die Netzwerke bieten nicht nur eine Möglichkeit zum gegenseitigen Austausch von Erfahrungen, sondern liefern uns als Arbeitgeber wertvolle Impulse für zukünftige Maßnahmen und Aktivitäten.

Darüber hinaus **vernetzen** wir unsere Praktikant:innen und Werkstudierenden miteinander und bieten ihnen eine Plattform zum gegenseitigen Austausch. Mit unseren ehemaligen Mitarbeitenden bleiben wir über unser Alumni-Netzwerk in Kontakt. Über Newsletter und regelmäßige Abendveranstaltungen halten wir sie über die Entwicklungen bei Deloitte auf dem Laufenden.

# Mitarbeitenden-Netzwerke

Wertvolle Impulse und Erfahrungen



- Netzwerke & Initiativen für alle
- Businessspezifische Netzwerke & Initiativen

# Soziales Engagement



# Soziales Engagement

## Fördern und unterstützen



**Deloitte unterstützt soziales Engagement. Unsere Mitarbeitenden können sich einbringen, z.B. als oder durch:**

- Pro-bono-Berater:innen
- Wirtschaftspat:innen
- Coaches (z.B. ReDI School)
- Charity Boards
- Corporate Volunteering

Unsere lokalen **Charity Boards** koordinieren z.B. die Unterstützung von gemeinnützigen Einrichtungen durch Geld-, Sach- und Zeitspenden. Wir fördern Einrichtungen in der Nähe der Deloitte-Niederlassungen, die einen Bezug zum Themenfeld Aus- und Weiterbildung haben bzw. führen Projekte in diesem Bereich durch.

**Für ihr soziales Engagement können sich unsere Mitarbeitenden bis zu 8 Stunden pro Jahr freistellen lassen.**



# Versicherungsleistungen



# Versicherungsleistungen

## Unfallversicherung

**Deloitte und ihre Tochtergesellschaften haben in verschiedenen Bereichen Rahmenverträge mit Versicherungsunternehmen abgeschlossen, von denen du profitierst.**

Für alle Mitarbeitenden besteht eine Gruppenunfallversicherung, die Unfallschäden weltweit im beruflichen wie auch im privaten Umfeld abdeckt. Der Versicherungsschutz ist als 24-Stundendeckung für alle beruflichen und privaten Unfallereignisse konzipiert.

Leistungen aus der Gruppenunfallversicherung gelten – je nach Beschäftigungsverhältnis – bei:



**dauernder,  
unfallbedingter  
Invalidität**



**Unfalltod**



**unfallbedingten  
Bergungskosten**



**unfallbedingten  
kosmetischen  
Operationen**



**unfallbedingter  
Kurkostenbeihilfe**

# Versicherungsleistungen

## Private Krankenversicherung



### Versicherungsangebote

Deloitte bietet verschiedene Angebote zur individuellen Optimierung deiner vorhandenen privaten Krankenversicherung an. Nutze die **Beratung und Vorteile** für dich und deine Familie.

Zusätzlich werden spezifische Leistungen im Rahmen eines Gruppenvertrages angeboten, welche ambulante, stationäre oder Zahn-behandlungen betreffen.

# Versicherungsleistungen

## Betriebliche Altersversorgung



### Direktversicherung oder Pensionkasse

Mitarbeitende können ihre arbeitnehmerfinanzierte Altersversorgung über eine Direktversicherung oder eine Pensionskasse durchführen. Es ist sowohl beim Unternehmens Eintritt als auch während der Zugehörigkeit zum Unternehmen möglich, einen entsprechenden Vertrag abzuschließen. Es bestehen Gruppenverträge zwischen Deloitte und verschiedenen Versicherungsunternehmen.



### Bestehender Vertrag bei Deloitte Eintritt

Wenn zum Zeitpunkt des Eintritts bei Deloitte bereits ein bestehender Vertrag im Rahmen der betrieblichen Altersversorgung vorhanden ist, werden wir nach Einreichung der Vertragsunterlagen (z. B. Versicherungsschein) prüfen, ob dieser gegebenenfalls von uns weitergeführt werden kann.



# Versicherungsleistungen

## Versicherung über die Deloitte Corporate Card

**Deloitte hat mit Lufthansa AirPlus eine Rahmenvereinbarung geschlossen, die dir die kostenfreie Nutzung der Deloitte Corporate Card ermöglicht. Mit der Karte profitierst du von einem umfassenden Versicherungspaket, vorausgesetzt die entsprechende Leistung wurde mit der Corporate Card und/oder über den zentralen Company Account bezahlt.**

Zu den Leistungen zählen unter anderem:



**umfassende Verkehrsmittel-  
Unfallversicherung**



**Krankenhaustage-/Genesungsgeld  
sowie Kosten für kosmetische  
Operationen**



**Kurkostenbeihilfe**



**Bergungskosten**

# Versicherungsleistungen

## Reiseversicherung



### Versicherungsschutz auf Reisen

Für alle Mitarbeitenden besteht auf Geschäftsreisen ein Versicherungsschutz im Rahmen einer **Reisegepäck- und einer Auslandskrankenversicherung**.

## Weitere Erläuterungen

Bei den beschriebenen Angeboten handelt es sich um freiwillige Leistungen von Deloitte. Sie sind zum großen Teil in eigenen, umfangreichen Betriebsvereinbarungen geregelt, die während des Beschäftigungsverhältnisses von unseren Mitarbeitenden jederzeit über das Deloitte Intranet eingesehen werden können.

Bitte beachte, dass unsere betrieblichen Zusatzleistungen nicht Bestandteil des individuellen Arbeitsvertrages sind und somit aus dem Zustandekommen eines Beschäftigungsverhältnisses kein Anspruch abgeleitet werden kann.



Deloitte bezieht sich auf Deloitte Touche Tohmatsu Limited (DTTL), ihr weltweites Netzwerk von Mitgliedsunternehmen und ihre verbundenen Unternehmen (zusammen die „Deloitte-Organisation“). DTTL (auch „Deloitte Global“ genannt) und jedes ihrer Mitgliedsunternehmen sowie ihre verbundenen Unternehmen sind rechtlich selbstständige und unabhängige Unternehmen, die sich gegenüber Dritten nicht gegenseitig verpflichten oder binden können. DTTL, jedes DTTL-Mitgliedsunternehmen und verbundene Unternehmen haften nur für ihre eigenen Handlungen und Unterlassungen und nicht für die der anderen. DTTL erbringt selbst keine Leistungen gegenüber Kunden. Weitere Informationen finden Sie unter [www.deloitte.com/de/UeberUns](http://www.deloitte.com/de/UeberUns).

Deloitte bietet führende Prüfungs- und Beratungsleistungen für nahezu 90% der Fortune Global 500®-Unternehmen und Tausende von privaten Unternehmen an. Rechtsberatung wird in Deutschland von Deloitte Legal erbracht. Unsere Mitarbeitenden liefern messbare und langfristig wirkende Ergebnisse, die dazu beitragen, das öffentliche Vertrauen in die Kapitalmärkte zu stärken und unsere Kunden bei Wandel und Wachstum unterstützen. Deloitte baut auf eine 180-jährige Geschichte auf und ist in mehr als 150 Ländern tätig. Erfahren Sie mehr darüber, wie die rund 460.000 Mitarbeitenden von Deloitte das Leitbild „making an impact that matters“ täglich leben: [www.deloitte.com/de](http://www.deloitte.com/de).

Diese Veröffentlichung enthält ausschließlich allgemeine Informationen und weder die Deloitte GmbH Wirtschaftsprüfungsgesellschaft noch Deloitte Touche Tohmatsu Limited („DTTL“), ihr weltweites Netzwerk von Mitgliedsunternehmen noch deren verbundene Unternehmen (zusammen die „Deloitte Organisation“) erbringen mit dieser Veröffentlichung eine professionelle Dienstleistung. Diese Veröffentlichung ist nicht geeignet, um geschäftliche oder finanzielle Entscheidungen zu treffen oder Handlungen vorzunehmen. Hierzu sollten Sie sich von einem qualifizierten Berater in Bezug auf den Einzelfall beraten lassen.

Es werden keine (ausdrücklichen oder stillschweigenden) Aussagen, Garantien oder Zusicherungen hinsichtlich der Richtigkeit oder Vollständigkeit der Informationen in dieser Veröffentlichung gemacht, und weder DTTL noch ihre Mitgliedsunternehmen, verbundene Unternehmen, Mitarbeiter oder Bevollmächtigten haften oder sind verantwortlich für Verluste oder Schäden jeglicher Art, die direkt oder indirekt im Zusammenhang mit Personen entstehen, die sich auf diese Veröffentlichung verlassen. DTTL und jede ihrer Mitgliedsunternehmen sowie ihre verbundenen Unternehmen sind rechtlich selbstständige und unabhängige Unternehmen.