

Deloitte.



Como usar os seus dados para proteger o valor da Organização

Programa em tratamento e análise de dados nas organizações

Conteúdos

Objectivos e público-alvo	04
Programa	07
Agenda	09
Dia 1 Dados e informação útil	10
Dia 2 Análise de dados com Excel	11
Dia 3 Do <i>Excel</i> ao SQL	12
Dia 4 Apresentação de dados	13
Vantagens do programa	14
Equipa	16
Local e meios de suporte	19
Calendário e inscrições	22



Introdução

Que tipos e fontes de informação podemos obter e utilizar para o nosso trabalho do dia-a-dia?

Agora que tenho os ficheiros pretendidos, como posso obter informação útil?

Como identificar possíveis situações anómalas no meio de tantos dados?

Quais são as dificuldades mais comuns na obtenção de dados para analisar?

Como saber escolher entre as diferentes ferramentas de análise de dados?

Com Excel, que tipo de estratégia adoptar para facilitar os resultados pretendidos?

Quão difícil é usar SQL? Quando devo utilizar e por onde começar?

Que técnicas ou ferramentas usar para mostrar resultados, dependendo dos destinatários da informação.

Estas são algumas das questões que iremos analisar e dar resposta no nosso programa.

No programa em análise de dados nas organizações partilhamos as nossas experiências e conhecimento.

Objectivos e público-alvo



Objectivos



01

02

03

04

05

06

A Deloitte pretende partilhar o conhecimento adquirido fruto da experiência desenvolvida ao longo de anos de trabalho na área de *Forensic Analytics*, e assim apoiar as instituições na obtenção de resultados úteis a partir da análise de informação diversa, preservando valor para as organizações e suas pessoas.

Dessa forma, a Deloitte prevê a criação de um programa intensivo especializado sobre técnicas e métodos de análise de dados para obtenção de *insights* e informação útil. O programa será focado na criação de valor prático na transformação de dados em informação rica através de diversas técnicas de análise.

O nosso propósito passa por dar a conhecer técnicas e ferramentas úteis de extracção, tratamento, análise e apresentação de dados para facilitar o dia-a-dia de trabalho da organização, e em que o adequado tratamento de informação é crucial para processos de tomada de decisão.

Neste contexto, a equipa de *Forensic Technology* da Deloitte delineou o programa em análise de dados nas organizações, que inclui exposições teóricas e a resolução activa de casos práticos.

O programa será revestido de uma componente fortemente orientada para as problemáticas que usualmente ocorrem no mercado nacional e internacional, o que entendemos que criará valor acrescentado para os participantes e as entidades que estes integram.

Público-alvo



01

Programa desenhado para membros das áreas de Controlo de Gestão, Auditores Internos, Área Financeira, ou *Revenue Assurance* de Bancos, de Seguradoras e de Empresas (Administradores, Directores e Técnicos).

02

As direcções que poderão ter um foco maior são as direcções de risco, auditoria interna, controlo de gestão, contabilidade e finanças, e *revenue assurance*, entre outras.

03

Contudo, este programa está aberto a todos aqueles para quem a utilização e análise de dados para reportes no dia-a-dia sejam úteis.

04

O programa realizar-se-á nos escritórios da Deloitte, Condomínio Cidade Financeira, Bloco 4, 5.º piso, Talatona, Luanda, na semana de 29 de Novembro a 2 de Dezembro, no período da manhã (8h30 às 13h00).

05

06

Programa



01

02

03

04

05

06

Programa

O programa terá como base casos práticos similares a situações reais. Durante toda a semana iremos partilhar a nossa experiência de *Forensic Analytics* com recurso a instrumentos que podem ser aplicados no dia-a-dia.

Iremos partilhar casos práticos para resolução, conexos com os tópicos discutidos ao longo de cada dia.



01

02

03

04

05

06

Agenda

	29 Novembro	30 Novembro	1 Dezembro	2 Dezembro
	Dados e informação útil	Análise de dados com Excel	Do Excel ao SQL	Apresentação de dados
8.30h - 9.30h	Conceitos teóricos	Conceitos teóricos	Conceitos teóricos	Conceitos teóricos
9.30h - 10.30h	Exemplos práticos	Exemplos práticos	Exemplos práticos	Exemplos práticos
	<i>Coffee break</i>	<i>Coffee break</i>	<i>Coffee break</i>	<i>Coffee break</i>
11.00h - 12.30h	Resolução acompanhada de caso prático	Resolução acompanhada de caso prático	Resolução acompanhada de caso prático	Resolução acompanhada de caso prático
12.30h - 13.00h	Q&A	Q&A	Q&A	Q&A



01

02

03

04

05

06

Programa

Dia 1 | Dados e informação útil

Conteúdos

Principais tópicos e objectivos de aprendizagem

- Introdução aos diferentes tipos, estruturas e fontes de dados
- Diferença entre dados e informação
- Rigor e cuidados a ter na recolha de dados e na análise de informação
- Encontrar o equilíbrio na quantidade de informação a recolher
- Métodos e técnicas de análise de informação
- Que recursos disponíveis existem
- Demonstração de exemplos práticos para explicitação dos conceitos
- Execução de caso prático

Material disponibilizado

Documento de apoio, contendo os slides projectados.

Ficheiros *excel*, *powerpoint* e *word* de suporte ao caso prático.

Bloco de notas, caneta e lápis.



01

02

03

04

05

06

Programa

Dia 2 | Análise de dados com Excel

Conteúdos

Principais tópicos e objectivos de aprendizagem

- Noções introdutórias ao tratamento de dados em Excel para identificação de situações anómalas
- Importação de dados de diferentes fontes, tipos de dados
- Compilação de dados com fórmulas de pesquisa em outras tabelas (ex: *VLOOKUP, INDEX, MATCH, SUMIF*)
- Tratamento de erros mais comuns na importação, formatação, aplicação de fórmulas
- Técnicas de cruzamento de dados financeiros para reconciliações bancárias, de terceiros, e entre informação de diferentes sistemas
- Demonstração de exemplos práticos para explicitação dos conceitos
- Execução de caso prático

Material disponibilizado

Documento de apoio, contendo os slides projectados.

Ficheiros *excel*, *powerpoint* e *word* de suporte ao caso prático.

Bloco de notas, caneta e lápis.



01

02

03

04

05

06

Programa

Dia 3 | Do Excel ao SQL

Conteúdos

Principais tópicos e objectivos de aprendizagem

- Criação de macros para tarefas automáticas.
- Criação de *PivotTables* em Excel para análise e representação de resultados para comparar e encontrar padrões nos dados.
- Principais diferenças entre uso de Excel e SQL
- Noções introdutórias da linguagem SQL – *Structured Query Language*
- Principais usos de SQL com bases de dados.
- Principais funções e estrutura de *queries* em SQL
- Fases de trabalho no tratamento e análise de dados em SQL
- Demonstração de exemplos práticos
- Execução de caso prático

Material disponibilizado

Documento de apoio, contendo os slides projectados.

Ficheiros *excel*, *powerpoint* e *word* de suporte ao caso prático.

Bloco de notas, caneta e lápis.



01

02

03

04

05

06

Programa

Dia 4 | Apresentação de dados

Conteúdos

Principais tópicos e objectivos de aprendizagem

- Representação gráfica em *Excel*
- Definição de estratificação de dados apresentados de acordo com os destinatários
- Introdução a ferramentas que usam *Text Analytics* para visualização e insights a partir de conteúdo de comunicações (*Relativity, Brainspace*)
- Introdução a ferramentas de visualização através de *dashboards: Tableau, PowerBI.*
- Impacto de visualização de dados em apresentações importantes
- Demonstração de exemplos práticos
- Execução de caso prático

Material disponibilizado

Documento de apoio, contendo os slides projectados.

Ficheiros *excel, powerpoint* e *word* de suporte ao caso prático.

Bloco de notas, caneta e lápis.



01

02

03

04

05

06

Vantagens do programa



Vantagens do programa

A nossa experiência prática

O programa permitirá aceder a situações de utilização de dados para obtenção de *insights* similares a ocorrências reais no mercado nacional e internacional, e a técnicas e ferramentas geralmente utilizados para a sua resolução. Por ser uma firma global de serviços tecnológicos e financeiros, a Deloitte detém conhecimento e acesso às melhores práticas de mercado.

Iremos procurar ao longo dos quatro dias do programa realizar diversos exercícios práticos em computador, em que cada participante será exposto à necessidade de resolução de problemas que se colocam a quem tem que encontrar informação útil em dados existentes.

Seja para encontrar padrões, situações anómalas, ou simplesmente obter o resultado procurado da forma mais rápida e eficiente possível no meio dos dados, sem nunca descurar o rigor da análise.

Iremos procurar fornecer instrumentos de demonstração e utilização ao longo do programa que sejam de aplicabilidade prática pelos participantes e respectivas entidades no seu quotidiano.

Vamos utilizar Excel avançado e SQL, e trabalhar sobre outras plataformas e ferramentas de tratamento e análise de informação.

A aquisição de conhecimentos por via da participação neste programa permitirá a cada participante aumentar as suas competências em termos de análise e tratamento de informação, preparando-os a fazer as perguntas certas no momento prévio à análise e a ter em conta vários aspectos importantes durante o programa.

No momento atual em que as organizações têm que tomar decisões de forma célere mas sustentada, e a quantidade e complexidade dos dados ao dispor é cada vez maior, a capacidade de desenvolver técnicas para saber tratar, utilizar, e analisar informação relevante é crucial para o negócio.



01

02

03

04

05

06

04

Equipa



01

02

03

04

05

06

Equipa



Vera Pita
vpita@deloitte.pt

**Forensic
Associate Partner**
18 anos de experiência

Áreas de expertise

Investigação forense
Consultoria de prevenção forense
Disputa e litigância

Formação

- Licenciatura em Economia, *Nova School of Business and Economics* (Portugal)
- Revisora Oficial de Contas, Ordem dos Revisores Oficiais de Contas (Portugal)
- Programas internacionais em Investigação (Reino Unido), na Deloitte Internacional

Experiência profissional

Responsável pelo desenvolvimento e promoção da actividade de *Forensic* da Deloitte Portugal e Angola.

Liderou projectos nas áreas de auditoria e investigações forense, assessoria para prevenção de fraude e suporte em múltiplos projectos de disputa judicial e extrajudicial.

Suporte a clientes de diversas geografias, incluindo Portugal, Angola, Alemanha, EUA, Reino Unido, Noruega, África do Sul, Brasil e Líbia.



Luís Leal Pereira
luislpereira@deloitte.pt

**Forensic
Senior Manager**
15 anos de experiência

Áreas de expertise

Tecnologia Forense
Forensic Analytics
Discovery

Formação

- Licenciatura em Engenharia Informática, Faculdade de Ciências e Tecnologia da Universidade Nova de Lisboa (Portugal)
- CFE – *Certified Forensic Examiner, ACFE*

Experiência profissional

Responsável pela área de Tecnologia Forense da Deloitte Portugal e Angola.

Liderou projectos de larga escala que incluíram desde a recolha de dados até à revisão de grandes conjuntos de documentos, trabalhando em colaboração com clientes e assessores legais em equipas multidisciplinares.

Suporte a clientes de diferentes localizações geográficas, como Portugal, Brasil, Reino Unido, Chile, Alemanha, México, Suíça, Estados Unidos e Japão.



01

02

03

04

05

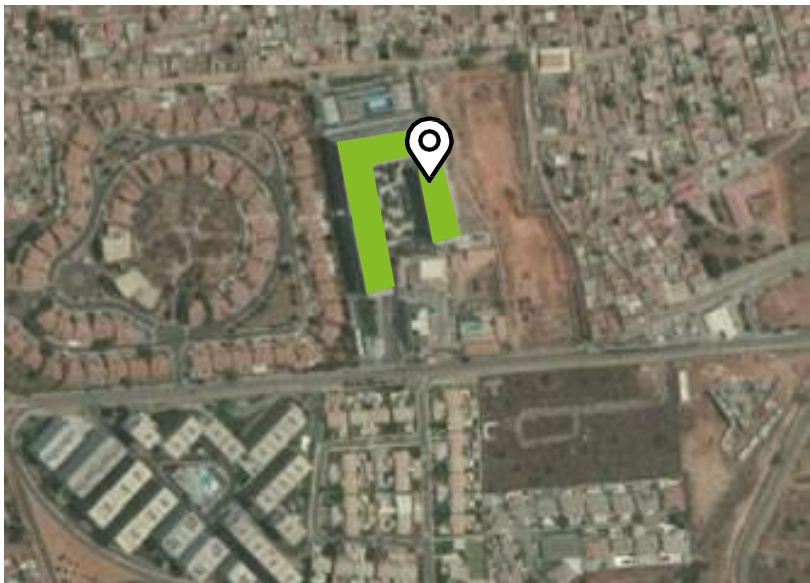
06

Local e meios de suporte



Local e meios de suporte

Local



Condomínio Cidade Financeira, Bloco 4, 5.º piso
Talatona, Luanda

Meios de suporte



Vídeos



Material de suporte



Material didáctico



Participação numa
rede de networking
privada



01

02

03

04

05

06

Local e meios de suporte

Escritórios Deloitte

Cidade Financeira, Talatona



Salas do Programa



Calendário e inscrições



01

02

03

04

05

06

Calendário e inscrições

Inscrições até dia 18 de Novembro.



Datas

29 de Novembro a
2 de Dezembro

Horário

8h30 – 13h00

Coffee break

10h30 – 11h00



Preço

2.000€ por participante, pagos
no contravalor em Kwanzas.

Descontos

A efectivação de 6 ou
mais inscrições no programa,
efectuada pela mesma
entidade, beneficia de uma
redução de preço sobre
o somatório das inscrições.



Idioma

O programa será instruído em
Português.



Material

Computador portátil

A realização de parte dos
exercícios práticos será com o
recurso ao computador. Caso
prefira, e tenha a
possibilidade, pedimos que se
faça acompanhar pelo seu
computador portátil.





"Deloitte" refere-se a uma ou mais firmas membro e respetivas entidades relacionadas da rede global da Deloitte Touche Tohmatsu Limited ("DTTL"). A DTTL (também referida como "Deloitte Global") nem cada uma das firmas membro são entidades legais separadas e independentes, que não se obrigam ou vinculam entre si relativamente a terceiros. A DTTL e cada firma membro da DTTL e entidades relacionadas são responsáveis pelos seus próprios atos e omissões e não das restantes. A DTTL não presta serviços a clientes. Para mais informação aceda www.deloitte.com/pt/about

A Deloitte é líder global na prestação de serviços de audit & assurance, consulting, financial advisory, risk advisory, tax e serviços relacionados. A nossa rede de firmas membro compreende mais de 150 países e territórios e presta serviços a quatro em cada cinco entidades listadas na Fortune Global 500®. Para conhecer o impacto positivo criado pelos mais de 345.000 profissionais da Deloitte aceda a www.deloitte.com

Esta comunicação inclui apenas informações gerais e nem a Deloitte Touche Tohmatsu Limited (DTTL), a sua rede global de firmas membro ou entidades relacionadas (coletivamente rede Deloitte) está a prestar aconselhamento ou serviços através desta comunicação. Antes de tomar alguma decisão ou medidas que o afetem financeiramente ou ao seu negócio deve consultar um profissional qualificado. Não são dadas garantias (explícitas ou implícitas) relativamente à precisão ou detalhe da informação constante nesta comunicação, pelo que a DTTL, as suas firmas membro, entidades relacionadas ou colaboradores não deverão ser responsabilizados por quaisquer danos ou perdas decorrentes de ações baseadas nesta comunicação. A DTTL e cada uma das firmas membro são entidades separadas e independentes.