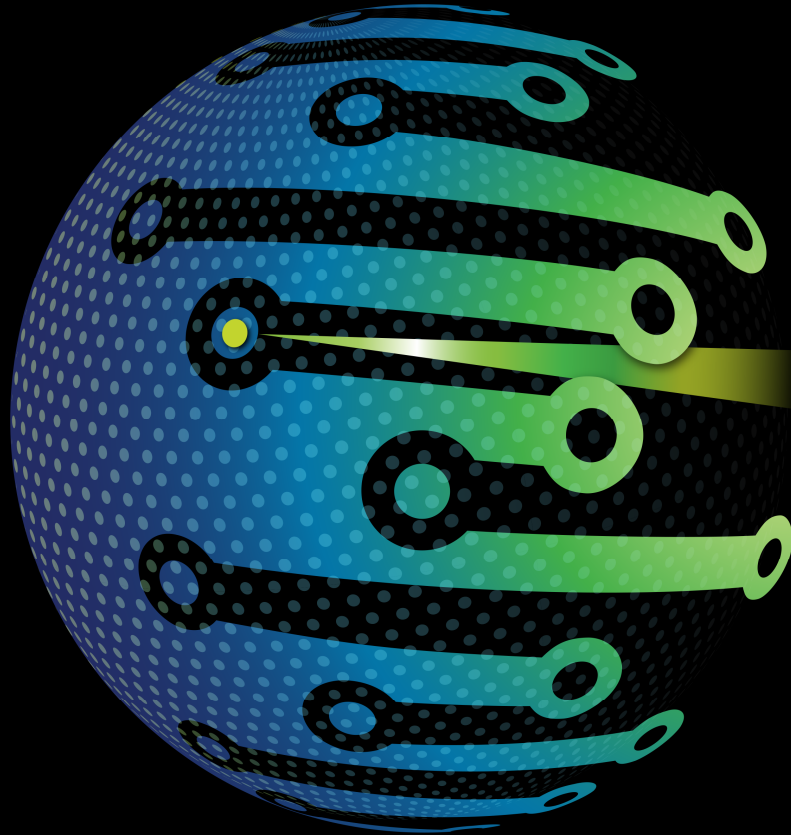


Deloitte.

TAX & LEGAL ALERT

베트남 글로벌 최저한세 규정에 따른 다국적 기업 그룹의 통지 의무

2025년1월



MAKING AN
IMPACT THAT
MATTERS
since 1845

글로벌 세원 잠식 방지 규정(Global Anti-Base Erosion Rules)에 따른 글로벌 최저한세 관련 추가 법인세("CIT") 도입에 관한 제107/2023/QH15호 결의안("결의안 107")의 세부 시행을 안내하는 시행령("시행령")이 2025년 1월 중 공식적으로 발효될 예정이며, 2024 회계연도부터 적용될 예정이다. 비록 시행령이 아직 공식적으로 발효되지 않았지만, 적용 대상인 기업 및 그룹은 결의안 107에 명시된 세무 행정 절차를 준수해야 한다는 점을 유념해야 한다. 이는 글로벌 최저한세("GMT")를 신고할 책임이 있는 그룹 구성 단위("CE")에 대한 통지서를 제출하는 절차를 포함한다.



통지의무

- 제107호 결의안 제6조 3항에 따르면, 베트남에 두 개 이상의 CE를 보유한 **다국적 기업 그룹은 회계연도가 종료된 날로부터 30일 이내에** 그룹의 추가 법인세(CIT) 신고 및 납부를 담당할 베트남 내 CE를 지정하여 **서면으로 통보해야 한다**;
- 위 기한이 만료되었을 경우, 그룹이 지정 통보를 하지 않으면 **세무 당국은 통보 기한 종료일로부터 30일 이내에 CE를 지정하여 신고 및 납부를 담당하도록 한다**;
- 따라서 시행령이 아직 발효되지 않았더라도, 그룹은 제107호 결의안 제6조 3항에 명시된 통보 규정을 준수할 의무가 있다;
- 그룹이 통보 기한을 준수하지 않을 경우, 세무 당국은 베트남 내 그룹의 CE에 관한 기존 데이터베이스를 기반으로 CE를 지정할 위험이 있다.
- **참고:** 시행령 초안에 따르면, 국내 최소 추가 법인세(QDMTT) 규정을 적용받는 기업의 경우, 세무 당국은 최근 연도의 재무제표를 기준으로 **총 자산 가치가 가장 큰 CE**를 신고 책임자로 지정할 예정이다.



다국적 기업 그룹(MNE 그룹)의 주요 고려사항

- **기한:** 특히, 회계연도가 2024년 12월 31일에 종료되는 그룹의 경우, 통지 제출 기한은 **2025년 1월 30일**임을 유의해야 한다;
- **형식:** 위 기한이 가까워지고 공식 시행령이 아직 발효되지 않은 경우, 그룹 또는 그룹에서 책임을 부여받은 회사는 적절한 형태로 자발적으로 통지서를 제출해야 한다(공개된 시행령 초안의 양식을 참고할 수 있음);
- **그룹의 책임:**
 - ✓ 결의안의 규정은 베트남에 두 개 이상의 CE를 보유한 그룹에만 적용되는 것으로 이해되지만, 그룹이 베트남에 **하나의 CE만 보유한 경우**에도 회계연도가 종료된 날로부터 30일 이내에 **통지서를 제출해야 할 가능성이 있다**;
 - ✓ **QDMTT**(국내 최소 추가 법인세)와 **소득산입규칙(IIR)** 규정 모두의 적용을 받는 베트남 다국적 기업 그룹은 각각의 규정에 대해 신고 책임을 맡을 CE를 적절히 지정해야 한다.



기업에 대한 권장사항

위의 행정 의무를 준수하기 위해, 시행령이 아직 발효되지 않은 상황에서도 적용 대상 기업은 사전에 신중히 검토하고 준비 계획을 수립해야 한다. 이에 따라, Deloitte는 다음과 같은 권장 사항을 제안한다:

1

신고 책임을 맡을 CE 지정

- 베트남에 두 개 이상의 CE를 보유한 그룹은 내부적으로 조속히 논의하여 신고 책임을 맡을 CE를 확정해야 한다.
- 특히, 회계연도가 2024년 12월 31일에 종료되는 그룹은 통지 기한을 준수하기 위해 신속히 준비를 진행해야 한다.

2

정책 진행 상황을 면밀히 모니터링하고 사전 준비

- 시행령 발효 과정 및 세무 당국의 추가 지침(있는 경우)을 계속해서 면밀히 모니터링해야 한다.
- 명확한 지침이 없는 경우에도 사전적으로 준수 방안을 준비하여, 세무 당국이 그룹의 내부 계획과 부합하지 않는 CE를 지정하는 상황을 방지해야 한다.

3

전문가와 상담

- 통지 준비 과정에서 적시에 지원과 자문을 받을 수 있도록 전문가와 상담해야 한다.
- 명확하지 않은 사항에 대해 사전적으로 검토 및 준비해야 하며, 여기에는 적용 양식, 통지 접수 관할 세무 당국, 통지 제출 형식 등이 포함된다.

Contact

Website: deloitte.com/vn

Email: deloittevietnam@deloitte.com

For reference purposes only, not for distribution or sale



Contact us

Vietnam Korean Service Group

Deloitte Global Korean Services Group(KSG)의 일원으로서, 베트남 Korean Services Group는 한국 기업들이 해외로 확장하고 운영하는 과정에서 직면할 수 있는 다양한 문화적 및 언어적 과제를 효과적으로 극복할 수 있도록 지원하고 있습니다.

저희는 회계, 세무, 재무 자문 및 컨설팅을 포함한 폭넓은 전문 서비스를 제공하며, 이는 베트남에서 운영 중인 한국 기업들의 요구에 맞춰 설계되었습니다. 하노이와 호치민시에 상주하는 한국어 구사 전문가를 포함한 전담 팀이 상담을 제공하고 있습니다.

한국 기업에 영향을 미치는 주요 사안에 대한 풍부한 경험을 바탕으로, 저희는 한국 기업의 고유한 요구를 충족할 수 있는 통합적이고 맞춤형 솔루션을 개발할 수 있다는 확신을 가지고 있습니다.



이상근 회계사
KSG Leader – HCMC office
+84 901 197 014
keunslee@deloitte.com



류경석 회계사
Tax & Legal Director – Hanoi office
+ 84 96 227 8254
kyungryu@deloitte.com

Contact us



Bui Tuan Minh
National Tax Leader
+84 24 7105 0022
mbui@deloitte.com



Thomas McClelland
Tax Partner
+84 28 7101 4333
tmcclelland@deloitte.com



Bui Ngoc Tuan
Tax Partner
+84 24 7105 0021
tbui@deloitte.com



Phan Vu Hoang
Tax Partner
+84 28 7101 4345
hoangphan@deloitte.com



Dinh Mai Hanh
Tax Partner
+84 24 7105 0050
handinh@deloitte.com



Vo Hiep Van An
Tax Partner
+84 28 7101 4444
avo@deloitte.com



Vu Thu Nga
Tax Partner
+84 24 7105 0023
ngavu@deloitte.com



Tat Hong Quan
Tax Partner
+84 28 7101 4341
quantat@deloitte.com



Vu Thu Ha
Tax Partner
+84 24 710 50024
hatvu@deloitte.com



Dang Mai Kim Ngan
Tax Partner
+84 28 710 14351
ngandang@deloitte.com



Tran Quoc Thang
Tax Partner
+84 28 710 14323
qthang@deloitte.com



Pham Thi Quynh Ngoc
Legal Partner
+84 24 710 50070
ngocpham@deloitte.com

Office

Hanoi Office

15th Floor, Vinaconex Building,
34 Lang Ha Street, Dong Da
District, Hanoi, Vietnam
Tel: +84 24 7105 0000
Fax: +84 24 6288 5678

Ho Chi Minh City Office

18th Floor, Times Square
Building, 57-69F Dong Khoi
Street, District 1,
Ho Chi Minh City, Vietnam
Tel: +84 28 7101 4555
Fax: +84 28 3910 0750

Contact

Website: deloitte.com/vn

Email: deloittevietnam@deloitte.com

For reference purposes only, not for distribution or sale



Deloitte refers to one or more of Deloitte Touche Tohmatsu Limited (“DTTL”), its global network of member firms, and their related entities (collectively, the “Deloitte organization”). DTTL (also referred to as “Deloitte Global”) and each of its member firms and related entities are legally separate and independent entities, which cannot obligate or bind each other in respect of third parties. DTTL and each DTTL member firm and related entity is liable only for its own acts and omissions, and not those of each other. DTTL does not provide services to clients. Please see www.deloitte.com/about to learn more.

Deloitte Asia Pacific is a member firm of Deloitte Global. Deloitte Asia Pacific members and affiliates provide services to clients in more than 100 cities in the region, including Auckland, Bangkok, Beijing, Bengaluru, Hanoi, Hong Kong, Jakarta, Kuala Lumpur, Manila, Melbourne, Mumbai, New Delhi, Osaka, Seoul, Shanghai, Singapore, Sydney, Taipei and Tokyo. In member countries, business activities are carried out independently by separate legal entities.

About Deloitte Vietnam

In Vietnam, services are provided by separate and independent legal entities, each of which may be referred to or known as Deloitte Vietnam.

This document contains general information and is for informational purposes only, therefore, no DTTL company, or any of its affiliates or subsidiaries and their employees shall be deemed to, within the scope of the content of this document, provide services or give opinions, professional advice for readers. This document does not constitute advice to the reader and shall not affect other advice provided by any employee of the Deloitte Foundation. The information presented in this document does not apply to the individual cases of the enterprise. Before making any decision or action that may affect your financial or business situation, you should consult a professional advisor.

No representations, warranties or undertakings (express or implied) are made as to the accuracy or completeness of the information contained herein, and no member of the Deloitte Companies Network shall be liable for any damages, losses incurred directly or indirectly as a result of the reader's use, publication, dissemination of, or reliance on this material to act, inaction, or make any decisions.