

Tax & Legal Newsletter

2023年3月

※本ニュースレターは、英文ニュースレターの翻訳版です。
日本語訳と[原文](#)（英文）に差異が生じた場合には、原文が優先されます。

タイでの外国人による映画撮影を支援する税制優遇措置の実施

2023年1月30日に発行された通達（No.387）は、タイ国外に居住する映画俳優が、タイで外国映画を撮影したことにより稼得した所得に対する個人所得税の免税恩典を規定しています。タイでの撮影に関与した俳優がこの税制優遇措置の恩恵を受けるためには、この外国映画の撮影は、外国法に基づいて設立され、映画・ビデオに関する法律に従ってタイでの撮影許可を得た会社又は法人パートナーシップによって行われる必要があります。個人所得税の免除は、この規則の発効後5年間で、官報に掲載された日から180日後（すなわち2023年8月4日）に適用されます。

代替手段による印紙税申告書の提出期間の延長

印紙税に関するタイ国歳入庁長官からの2つの通達（第66号及び第67号）が2023年2月1日に発行され、印紙税の申告及び印紙税の納付に関する特定の代替手段が認められる期間の延長が認められました。第66号通達は、電子文書に係る印紙税を、所定の用紙（Form Or.Sor.4）を提出し、地方歳入支局で現金で納付することが認められる期間の延長を規定しました。第67号通達は、タイ国歳入庁のウェブサイトを通じて所定の用紙（Form Or.Sor.9）を提出することにより、紙文書の印紙税をオンラインで支払うことができる期間を延長するものです。この延長は、2023年12月31日（2022年12月31日から延長）まで施行される電子文書及び紙文書に適用されます。

Contacts

本ニュースレターに関するご意見・ご質問は、下記の連絡先、又は [Thailand Tax and Legal team](#) までお問い合わせください。

Anthony Visate Loh

International Tax & Legal

Tel: +66 (0) 2034 0000 ext 40112

Email: aloh@deloitte.com

Mark Kuratana

Global Employer Services

Tel: +66 (0) 2034 0000 ext 40125

Email: mkuratana@deloitte.com

Alisa Arechawapongsawat

Transfer Pricing

Tel: +66 (0) 2034 0000 ext 40171

Email: aarechawapongsawat@deloitte.com

Nu To Van

Indirect Tax (Customs & VAT)

Tel: +66 (0) 2034 0000 ext 40163

Email: ntovan@deloitte.com

Chairak Trakhulmontri

Transfer Pricing

Tel: +66 (0) 2034 0000 ext 40157

Email: ctrakhulmontri@deloitte.com

Patcharaporn Pootranon

Legal - Corporate

Tel: +66 (0) 2034 0000 ext 40173

Email: ppootranon@deloitte.com

Darika Sophonawat

Business Tax (Tax Compliance)

Tel: +66 (0) 2034 0000 ext 40115

Email: dsophonawat@deloitte.com

Pornpun Niyomthai

Global Employer Services – Immigration

Tel: +66 (0) 2034 0000 ext 40175

Email: pniyomthai@deloitte.com

Dr. Kancharat Thaidamri

Transfer Pricing

Tel: +66 (0) 2034 0000 ext 40118

Email: kthaidamri@deloitte.com

Stuart Simons

Transfer Pricing

Tel: +66 (0) 2034 0000 ext 40135

Email: ssimons@deloitte.com

Korneeka Koonachoak

Business Tax (Value Chain Alignment)

Tel: +66 (0) 2034 0000 ext 40122

Email: kcoonachoak@deloitte.com

Wanna Suteerapornchai

Business Tax (M&A)

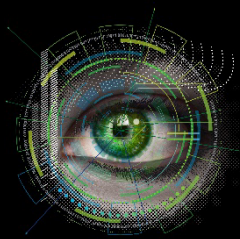
Tel: +66 (0) 2034 0000 ext 40144

Email: wsuteerapornchai@deloitte.com



Dbriefs

A series of live, on-demand and interactive webcasts focusing on topical tax issues for business executives.



Power of With

Focus on the power humans have with machines.



Tax@hand

Latest global and regional tax news, information, and resources.

[Get in touch](#)



Deloitte Thailand | Add as safe sender

Deloitte refers to one or more of Deloitte Touche Tohmatsu Limited (“DTTL”), its global network of member firms, and their related entities (collectively, the “Deloitte organization”). DTTL (also referred to as “Deloitte Global”) and each of its member firms and related entities are legally separate and independent entities, which cannot obligate or bind each other in respect of third parties. DTTL and each DTTL member firm and related entity is liable only for its own acts and omissions, and not those of each other. DTTL does not provide services to clients. Please see www.deloitte.com/about to learn more.

Deloitte Asia Pacific Limited is a company limited by guarantee and a member firm of DTTL. Members of Deloitte Asia Pacific Limited and their related entities, each of which are separate and independent legal entities, provide services from more than 100 cities across the region, including Auckland, Bangkok, Beijing, Hanoi, Hong Kong, Jakarta, Kuala Lumpur, Manila, Melbourne, Osaka, Seoul, Shanghai, Singapore, Sydney, Taipei and Tokyo.

About Deloitte Thailand

In Thailand, services are provided by Deloitte Touche Tohmatsu Jaiyos Co., Ltd. and its subsidiaries and affiliates.

This communication contains general information only, and none of Deloitte Touche Tohmatsu Limited (“DTTL”), its global network of member firms or their related entities (collectively, the “Deloitte organisation”) is, by means of this communication, rendering professional advice or services. Before making any decision or taking any action that may affect your finances or your business, you should consult a qualified professional adviser.

No representations, warranties or undertakings (express or implied) are given as to the accuracy or completeness of the information in this communication, and none of DTTL, its member firms, related entities, employees or agents shall be liable or responsible for any loss or damage whatsoever arising directly or indirectly in connection with any person relying on this communication. DTTL and each of its member firms, and their related entities, are legally separate and independent entities.

© 2023 Deloitte Touche Tohmatsu Jaiyos Advisory Co., Ltd.