



Legal Alert

21 February 2022

Experience the future of law, today

ก.ล.ต.ประกาศรองรับให้ผู้ประกอบธุรกิจขนาดกลางและขนาดย่อม (SMEs) และ วิสาหกิจเริ่มต้น (Start-Ups) สามารถเสนอขายหุ้นต่อผู้ลงทุนในวงกว้าง ผ่านตลาด Live Exchange

สำนักงานคณะกรรมการกำกับหลักทรัพย์ (“ก.ล.ต.”) ได้ออกประกาศรองรับให้วิสาหกิจขนาดกลางและขนาดย่อม (“SMEs”) และวิสาหกิจเริ่มต้น (“Start-Ups”) สามารถเสนอขายหุ้นต่อผู้ลงทุนในวงกว้าง (SME-PO) ผ่านการเข้าจดทะเบียนในตลาด Live Exchange ซึ่งมีกฎเกณฑ์ที่ผ่อนปรนกว่าการเข้าระดมทุนในตลาดหลักทรัพย์ (“SET”) และตลาดหลักทรัพย์ เอ็ม เอ ไอ (“MAI”) โดยมีวัตถุประสงค์หลักเพื่อเพิ่มช่องทางการเข้าถึงแหล่งเงินทุนในตลาดทุนให้กับ SMEs และ Start-Ups ทั้งนี้ หลักเกณฑ์การเสนอขายหุ้นต่อผู้ลงทุนในวงกว้างนี้มีผลบังคับใช้ตั้งแต่วันที่ 16 มกราคม 2565 เป็นต้นไป

การเตรียมตัวเพื่อเข้าระดมทุน

SMEs และ Start-Ups ที่มีความประสงค์จะเสนอขายหุ้นต่อผู้ลงทุนในวงกว้างผ่านตลาด Live Exchange จะต้องตรวจสอบว่าบริษัทมีคุณสมบัติสำคัญตามที่ก.ล.ต. กำหนดหรือไม่ เช่น

- มีสถานะเป็นบริษัทมหาชนที่มีได้มีวัตถุประสงค์เพื่อการลงทุน
- มูลค่าหุ้นที่จะเสนอขายรวมทั้งหมด ไม่น้อยกว่า 10 ล้านบาท และไม่เกิน 500 ล้านบาท
- งบการเงินปีบัญชีล่าสุดและงบการเงินประจำงวด 6 เดือนแรกของปีบัญชีก่อนยื่นแบบแสดงรายการข้อมูลผ่านการตรวจสอบโดยผู้สอบบัญชีที่อยู่ในบัญชีที่ก.ล.ต. ให้ความเห็นชอบ
- ไม่มีประวัติฝ่าฝืนหลักเกณฑ์หรือเงื่อนไขการเสนอขายหลักทรัพย์ในเรื่องที่มีนัยสำคัญหรือไม่เคยถูกก.ล.ต. ปฏิเสธคำขออนุญาตเสนอขายหุ้นที่ออกใหม่

การขอออกเสนอขายหุ้นและหน้าที่ภายหลังจากเป็นบริษัทจดทะเบียน

เมื่อบริษัทมีคุณสมบัติครบถ้วนก็สามารถยื่นแบบแสดงรายการข้อมูลและหนังสือชี้ชวน รวมทั้งเปิดโอกาสให้ผู้ลงทุนสอบถามข้อมูลของบริษัทตามหลักเกณฑ์ที่ ก.ล.ต. กำหนด โดยใช้ระยะเวลาดำเนินการประมาณ 30 – 45 วันนับจากวันยื่นแบบแสดงรายการข้อมูล ภายหลังจากแบบแบบแสดงรายการข้อมูลมีผลบังคับใช้ บริษัทมีหน้าที่ต้องเสนอขายและจดทะเบียนเพิ่มทุนชำระแล้วให้เสร็จภายใน 6 เดือน โดยต้องมีมูลค่าจองซื้อหุ้นรวมกันไม่ต่ำกว่าร้อยละ 80 ของมูลค่าที่เสนอขาย มิฉะนั้น จะถือว่าการอนุญาตสิ้นสุดลง ทั้งนี้ การดำเนินการดังกล่าวบริษัทไม่จำเป็นต้องมีที่ปรึกษาทางการเงินและไม่มีการเก็บค่าธรรมเนียม

บริษัทจดทะเบียนในตลาด Live Exchange (“บริษัทจดทะเบียน”) นอกจากจะได้รับการผ่อนปรนกฎเกณฑ์การเข้าระดมทุนแล้ว ขณะที่ดำรงสถานะเป็นบริษัทจดทะเบียนยังได้รับการผ่อนปรนการกำกับดูแล เช่น การลดความถี่ในการนำส่งงบการเงินเป็นทุก 6 เดือน และการเปิดเผยเหตุการณ์สำคัญเท่าที่จำเป็น เป็นต้น

ตลาด Live Exchange จะเปิดซื้อขายในช่วงเวลา 9.30-11.00 น. ผ่านระบบอินเทอร์เน็ต โดยผู้ลงทุนจะต้องเป็นบุคคลที่มีความรู้ในผลิตภัณฑ์การลงทุน มีประสบการณ์และมีสินทรัพย์สูงในระดับที่สามารถรับความเสี่ยงได้เท่านั้น เช่น ผู้ลงทุนสถาบัน นิติบุคคลร่วมลงทุน กรรมการและพนักงานของบริษัท เป็นต้น

ข้อเสนอแนะเบื้องต้น

ตลาด Live Exchange ถือเป็นหนึ่งช่องทางสำคัญที่จะเปิดโอกาสให้ SMEs และ Start-Ups ซึ่งแต่เดิมมีข้อจำกัดในการเข้าจดทะเบียนใน SET และ MAI สามารถเข้าสู่ตลาดทุนได้โดยไม่มีภาระและต้นทุนในการดำรงสถานะเป็นบริษัทจดทะเบียนที่สูงจนเกินไป นอกเหนือจากนี้ เมื่อบริษัทจดทะเบียนมีความพร้อมยังสามารถยื่นคำขอย้ายเข้าจดทะเบียนใน SET และ MAI ได้โดยไม่ต้องเพิกถอนออกจากตลาด LIVE Exchange อีกด้วย ซึ่งถือเป็นการขยายช่องทางการระดมทุนและสร้างความน่าเชื่อถือของบริษัทจดทะเบียนให้มากยิ่งขึ้น

Contacts

For more information and how Deloitte can help you, please contact:

Anthony Visate Loh

Partner - Tax & Legal

Tel: + 66 (0) 2034 0112

Email: aloh@deloitte.com

Sutthika Ruchupan

Legal Counsel - Tax & Legal

Tel: + 66 (0) 2034 0000 Ext 11473

Email: sruchupan@deloitte.com

Prapasri Srisuma

Senior Managing Associate - Tax & Legal

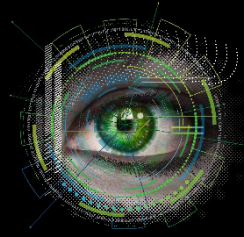
Tel: + 66 (0) 2034 0000 Ext 13287

Email: psrisuma@deloitte.com



Dbriefs

A series of live, on-demand and interactive webcasts focusing on topical tax issues for business executives.



Power of With

Focus on the power humans have with machines.



Tax@hand

Latest global and regional tax news, information, and resources.

Get in touch



Deloitte Thailand | Add as safe sender

Deloitte refers to one or more of Deloitte Touche Tohmatsu Limited ("DTTL"), its global network of member firms, and their related entities (collectively, the "Deloitte organization"). DTTL (also referred to as "Deloitte Global") and each of its member firms and related entities are legally separate and independent entities, which cannot obligate or bind each other in respect of third parties. DTTL and each DTTL member firm and related entity is liable only for its own acts and omissions, and not those of each other. DTTL does not provide services to clients. Please see www.deloitte.com/about to learn more.

Deloitte Asia Pacific Limited is a company limited by guarantee and a member firm of DTTL. Members of Deloitte Asia Pacific Limited and their related entities, each of which are separate and independent legal entities, provide services from more than 100 cities across the region, including Auckland, Bangkok, Beijing, Hanoi, Hong Kong, Jakarta, Kuala Lumpur, Manila, Melbourne, Osaka, Seoul, Shanghai, Singapore, Sydney, Taipei and Tokyo.

About Deloitte Thailand

In Thailand, services are provided by Deloitte Touche Tohmatsu Jaiyos Co., Ltd. and its subsidiaries and affiliates.

This communication contains general information only, and none of Deloitte Touche Tohmatsu Limited ("DTTL"), its global network of member firms or their related entities (collectively, the "Deloitte organisation") is, by means of this communication, rendering professional advice or services. Before making any decision or taking any action that may affect your finances or your business, you should consult a qualified professional adviser.

No representations, warranties or undertakings (express or implied) are given as to the accuracy or completeness of the information in this communication, and none of DTTL, its member firms, related entities, employees or agents shall be liable or responsible for any loss or damage whatsoever arising directly or indirectly in connection with any person relying on this communication. DTTL and each of its member firms, and their related entities, are legally separate and independent entities.

© 2022 Deloitte Touche Tohmatsu Jaiyos Advisory Co., Ltd.