

## Tech Trends 2026

# 기업의 미래를 결정지을 AI 시대 5대 핵심 동력

단순한 AI 도입을 넘어 조직 재구축으로

Deloitte Insights

“

2026년, 우리는 단순한 기술 혁신을 넘어 **산업의 작동 방식 자체가 재편되는 전환점**에 서 있습니다. 이제 경쟁의 초점은 알고리즘의 우위가 아니라, 기술을 얼마나 빠르게 조직에 흡수하여 **비즈니스로 전환하는가**에 달려 있습니다.

**‘피지컬 AI, 에이전틱 AI의 현실 적용 및 점검, AI 인프라 전략, AI 네이티브 조직, 지능형 보안’**

이 다섯 가지 변화는 개별 기술이 아닌, 서로 맞물려 돌아가는 하나의

**새로운 운영체제**입니다.

결국 AI 시대의 경쟁력은 단일 기술의 우수성에서 나오지 않습니다.

본 보고서의 전략적 제언이 귀사의 실질적인 변화와 도약을 이끄는 핵심 시사점이 되기를 기대합니다.

”

**배재민** 대표

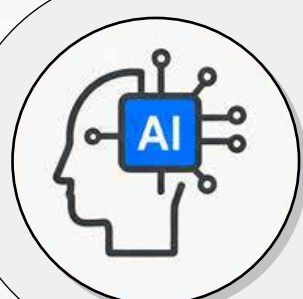
One AI 총괄 리더  
컨설팅 부문



# 2026년 비즈니스를 재편할 5가지 핵심 동력



**01** **피지컬 AI: AI와 로봇틱스의 결합**  
AI Goes Physical



**02** **에이전틱 AI의 현실 적용 및 점검**  
The agentic reality check



**03** **AI 인프라 전략의 재정립**  
The AI infrastructure reckoning



**04** **AI 네이티브 조직으로 개편**  
The great rebuild



**05** **사이버 보안의 딜레마**  
The AI dilemma

AI 시대의 승자는, 가장 빠르게 **‘재편’**하는 기업이다.

# AI 격차는 기능이 아니라 '조직의 학습 속도'에서 벌어진다



AI를 도입해도,  
조직이 바뀌지 않으면  
성과는 나오지 않는다

- ✓ AI 확산 속도와 구조적 변화
- ✓ AI 도입 시 기존 운영 방식의 한계

## 그래서 필요한 것은, AI 도입이 아닌 '조직 재설계'



**01** 피지컬 AI:  
AI와 로봇틱스의 융합



**02** 에이전틱 AI의  
현실 적용 및 점검



**03** AI 인프라 전략의  
재정립



**04** AI 네이티브  
조직으로 개편



**05** 사이버 보안의  
딜레마



조직의 전면적  
재설계 요구

# 01

## 피지컬 AI

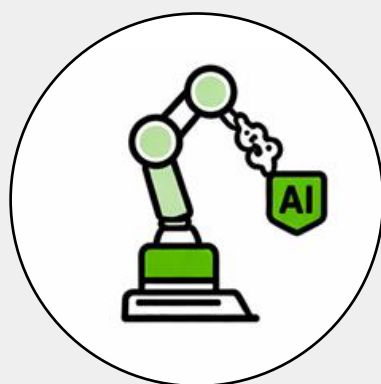
### AI와 로봇틱스의 결합

AI를 탑재한 기존 로봇들은 복잡한 환경을 스스로 인지, 학습 및 임무를 수행할 수 있는 **적응형 지능을 갖춘 피지컬 AI로 진화**



#### Screen AI 정보처리 단계

클라우드, 알고리즘,  
대규모 언어 모델(LLM)



#### Cyber-Physical AI 제어 자동화

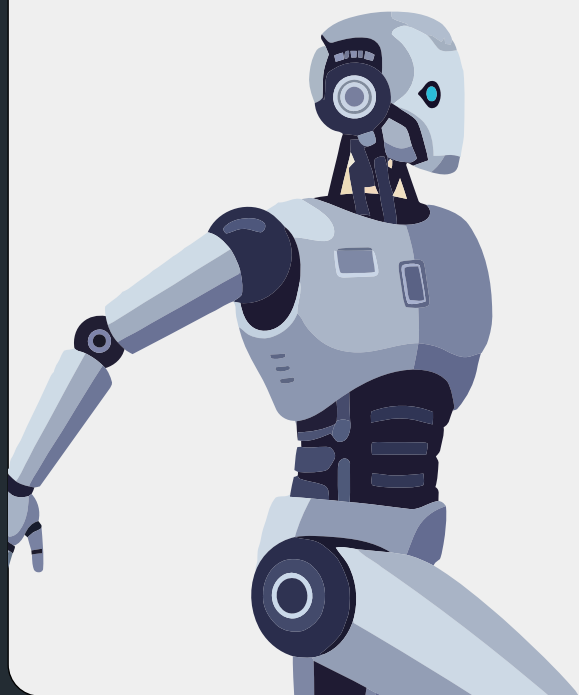
실시간 센서 데이터,  
엣지 컴퓨팅



#### Physical AI 행동 자율화 단계

로봇 팔, 자율주행,  
스마트 팩토리 기기 배치

### 상용화 및 미래 확산 전망



- ✓ 중장기로 넘어가면서 전(全) 사업에 배치
- ✓ 향후 10년 내 휴머노이드 로봇이 주류 기술로 부상
- ✓ 인간 개입 기반 구조

# 02

## 에이전틱 AI

현실 적용 및 점검

명령(Command) 중심에서 자율적 루프(Loop)

» AI, 성공적인 전환 조건 «



### 에이전틱 AI 파일럿 실패 사유

- ✓ 인간 중심 프로세스 등한시
- ✓ 에이전트 AI를 자동화 관점으로 도입하면서 한계에 봉착
- ✓ 프로세스/운영 재설계, 에이전트 친화적 아키텍처와 거버넌스 동시 구축 필요



### 에이전틱 AI 운영 모델로 전환

- ✓ 에이전트는 인력 대체가 아닌 노동력을 포함하는 운영 모델의 재설계
- ✓ 실리콘(에이전틱 AI)+ 카본(인간) 기반 혼합 조직이 경쟁력

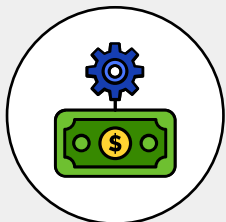
파일럿과 실제 운영 간 'Reality Gap'  
실제 운영 진입률은 단 11% 불과

# 03

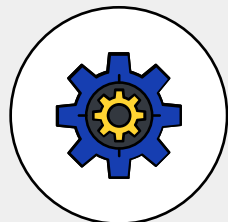
## AI 인프라 전략의 재정립

### '클라우드 우선' 전략 재고 및 AI 팩토리 구축

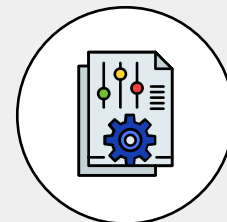
#### AI 인프라 재배치가 필요한 이유



**추론 비용**  
AI 확산으로  
인프라 비용 폭증



**데이터센터**  
특수 냉각 요구



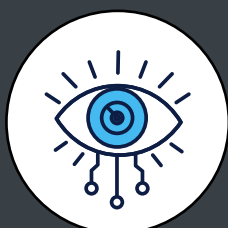
**클라우드**  
비용·데이터 주권·초저지연,  
IP 이슈로 재검토

#### 워크로드 재배치 및 AI 팩토리 구축 방향

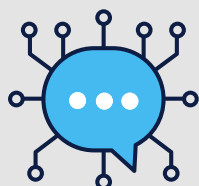
- ✓ 하이브리드 전략으로 탄력성·일관성·즉각성 확보
- ✓ AI 팩토리 구축이 속도와 효율면에서 유리
- ✓ 운영 자동화 및 조직 전환 지속



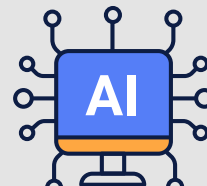
### 클라우드 우선 배치보다 하이브리드 인프라가 필수



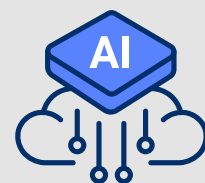
**하이브리드 AI  
인프라 재배치**  
워크로드별 Right-Sizing



**클라우드**  
유연성과  
확장성 실현



**온프레미스**  
효율성과  
통제권 확보



**엣지**  
즉각성과  
실시간성 실현

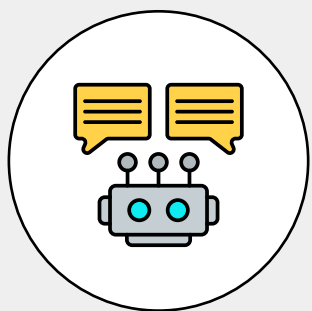
# 04

## AI 네이티브 조직으로 개편

AI는 IT 도입이 아니라 조직 아키텍처 재설계

AI는 단순한 기술을 넘어,  
조직의 구조와 역할을 재편하는 촉매로 작용

### AI로 인한 기술 조직의 핵심 변화 내용



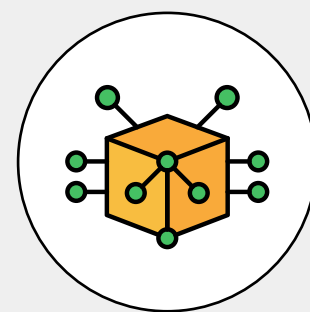
#### 우선순위

전사 운영 모델을  
AI 중심으로 재편



#### 인재

생성형 AI 대응  
인력 확대



#### 존재 목적

비용 센터에서  
수익 창출원으로 진화



### 기술 조직의 핵심 설계 원칙

- ✓ 레거시 패치 구조 탈피
- ✓ 디지털 문해력 전 직무 기본 역량화
- ✓ CIO-CFO-CSO 삼각 리더십 체계 조성
- ✓ 기술 소유보다 기술 조율 우선시
- ✓ 대담한 목표 설정 (POC 함정 탈피)

# 사이버 보안의 딜레마

공격도 방어도 AI의 기계적 속도로

AI를 활용한  
사이버 공격



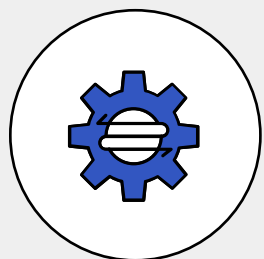
- ! 데이터 침해
- ! 모델 및 애플리케이션 침탈
- ! 인프라 전체 붕괴



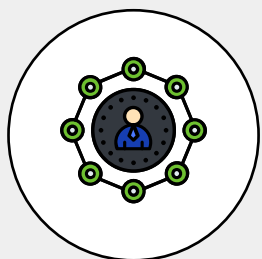
AI 보안의 문제는 '새로운 위협'이 아닌 기존 보안 방식이  
**AI를 전제로 설계되지 않았다는 것**

## AI 위협에 대한 핵심 방어 전략

AI 기반의 능동적 방어(AI-Native Defense) 체계 구축



위협탐지  
및 자가치유



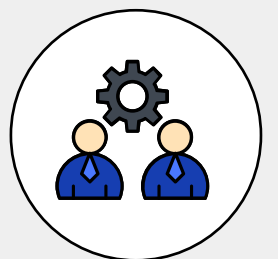
지능형  
거버넌스



적대적  
AI 방어



적응형  
정책 관리



신뢰기반  
설명가능성

딜로이트 제언

# 성공하는 리더들의 5가지 실천 원칙

AI 진화에 따라 추적해야 할 기술



**01** 기술 과잉을 경계하고 비즈니스 본질에 집중



**02** 고난도 핵심 난제에 대한 전략적 자원 집중



**03** 속도와 민첩성 중심의 실행력 확보



**04** 현장 경험과 결합된 사용자 중심의 솔루션 설계



**05** 필요 중심의 연속적 변화 관리

신호를 감지하고 즉각 평가하여  
**AI의 기계적인 속도로 대응하는  
조직 역량이 성패를 결정할 것**



상세한 내용은 전문 리포트를 확인하세요!

# 한국 딜로이트 그룹 전문가

## 딜로이트 One AI

딜로이트 One AI는 회계, 세무, 경영자문, 컨설팅 등 전 사업부문의 전문가들이 모여 기업의 AI 도입을 지원하는 통합 AI 서비스 조직입니다. AI 전략 수립, 거버넌스 구축, 도메인별 (산업별/업무별) AI 솔루션 개발/구현까지 전 과정을 E2E로 제공합니다.

기업은 딜로이트 One AI를 통해서 단순한 AI기술 적용을 넘어, 전사적 전환(enterprise wide-AI transformation)과 경쟁력 확보 목표를 달성할 수 있습니다.

### 배재민 대표

One AI 총괄 리더 | 컨설팅 부문

☎ 02 6676 3700

@ jaeminbae@deloitte.com

### 정창모 수석위원

AI Agent(생성형 AI), Data Analytics |  
컨설팅 부문

☎ 02 6676 3288

@ changjung@deloitte.com

### 김진숙 파트너

AX전략, AI Governance, AI서비스 |  
경영자문 부문

☎ 02 6138 5656

@ jessikim@deloitte.com

### 이승영 수석위원

Audit AI (Asset & Analytics) |  
회계감사 부문

☎ 02 6676 3478

@ seungyounglee@deloitte.com

### 구현모 파트너

Tax AI (Asset & Analytics) |  
세무자문 부문

☎ 02 6676 2126

@ hygoo@deloitte.com

### 조민연 파트너

Audit Digitalization |  
회계감사 부문

☎ 02 6676 1990

@ minycho@deloitte.com



앱스토어, 구글플레이/카카오톡에서 '딜로이트 인사이트'를 검색해보세요.  
더욱 다양한 소식을 만나보실 수 있습니다.

# Deloitte.

## Insights

**성장전략부문 대표**  
**손재호 Partner**  
jaehoson@deloitte.com

**딜로이트 인사이트 편집장**  
**박경은 Director**  
kyungepark@deloitte.com

**Contact us**  
krinsightsend@deloitte.com

**연구원**  
**배순한 Director**  
soobae@deloitte.com

**디자이너**  
**박근령 Senior Consultant**  
keunrpark@deloitte.com

Deloitte refers to one or more of Deloitte Touche Tohmatsu Limited (“DTTL”), its global network of member firms, and their related entities (collectively, the “Deloitte organization”). DTTL (also referred to as “Deloitte Global”) and each of its member firms and related entities are legally separate and independent entities, which cannot obligate or bind each other in respect of third parties. DTTL and each DTTL member firm and related entity is liable only for its own acts and omissions, and not those of each other. DTTL does not provide services to clients. Please see [www.deloitte.com/about](http://www.deloitte.com/about) to learn more.

Deloitte Asia Pacific Limited is a company limited by guarantee and a member firm of DTTL. Members of Deloitte Asia Pacific Limited and their related entities, each of which are separate and independent legal entities, provide services from more than 100 cities across the region, including Auckland, Bangkok, Beijing, Hanoi, Hong Kong, Jakarta, Kuala Lumpur, Manila, Melbourne, Osaka, Seoul, Shanghai, Singapore, Sydney, Taipei and Tokyo.

This communication contains general information only, and none of Deloitte Touche Tohmatsu Limited (“DTTL”), its global network of member firms or their related entities (collectively, the “Deloitte organization”) is, by means of this communication, rendering professional advice or services. Before making any decision or taking any action that may affect your finances or your business, you should consult a qualified professional adviser.

No representations, warranties or undertakings (express or implied) are given as to the accuracy or completeness of the information in this communication, and none of DTTL, its member firms, related entities, employees or agents shall be liable or responsible for any loss or damage whatsoever arising directly or indirectly in connection with any person relying on this communication. DTTL and each of its member firms, and their related entities, are legally separate and independent entities.

본 보고서는 저작권법에 따라 보호받는 저작물로서 저작권은 딜로이트 안진회계법인(“저작권자”)에 있습니다. 본 보고서의 내용은 비영리 목적으로만 이용이 가능하고, 내용의 전부 또는 일부에 대한 상업적 활용 기타 영리목적 이용시 저작권자의 사전 허락이 필요합니다. 또한 본 보고서의 이용시, 출처를 저작권자로 명시해야 하고 저작권자의 사전 허락없이 그 내용을 변경할 수 없습니다.