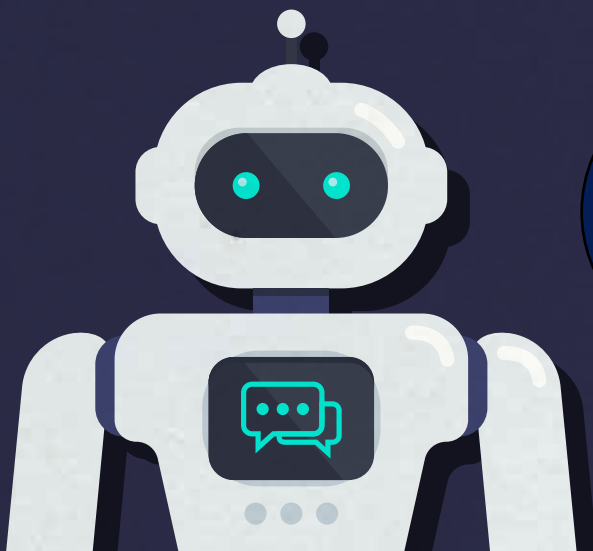


휴머노이드 로봇 산업 분석

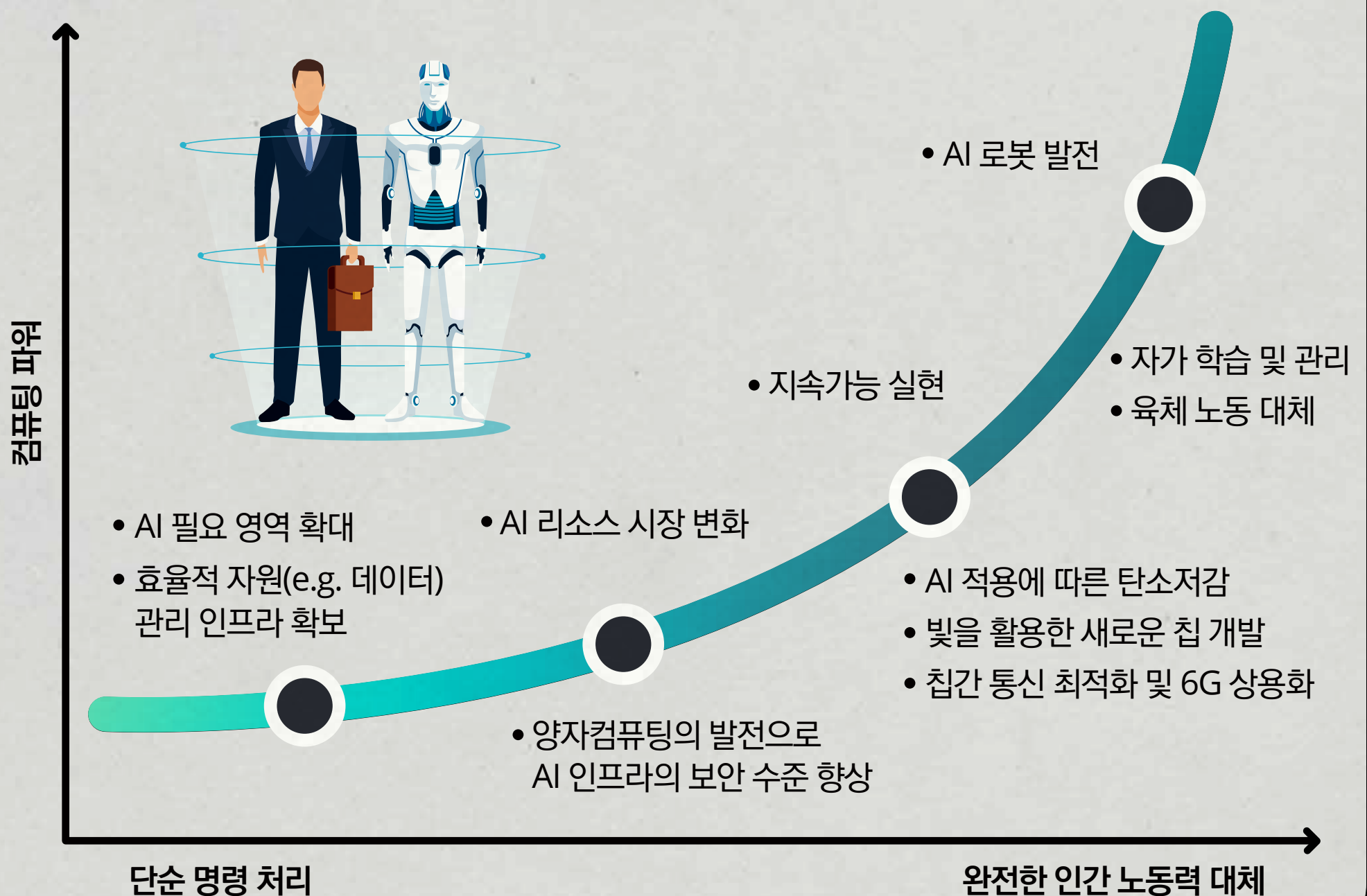
Deloitte Insights

AI의 종착점은 휴머노이드 로봇



로봇 공학과 인공지능 기술이 결합된
'인간의 외모와 행동을 모방한 로봇'

생성형AI에 이어 물리AI 시대(로봇)가 도래할 것이며,
휴머노이드 로봇 기술이 AI 훈련을 통해 획기적으로 발전할 것

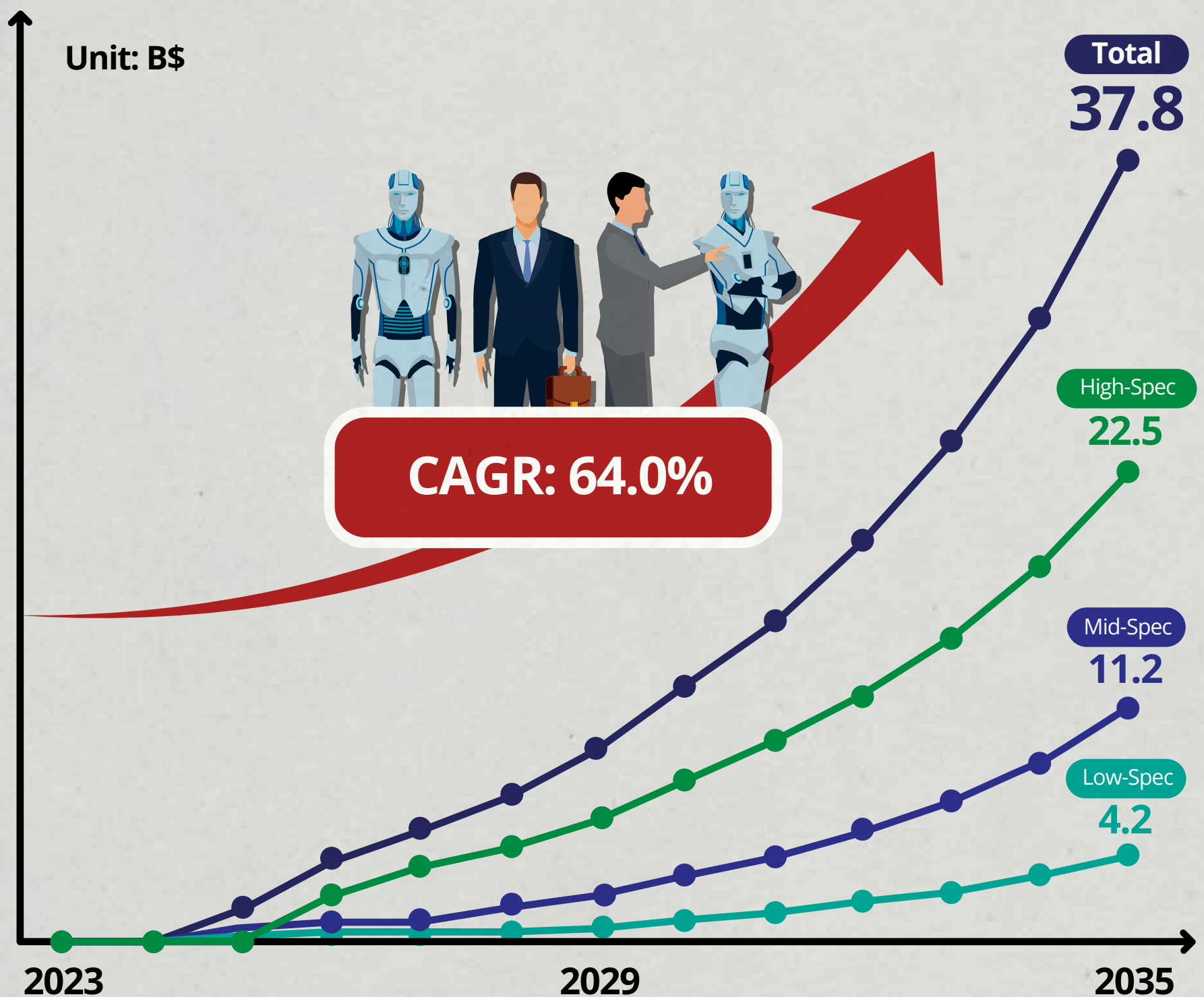


상세한 내용은 리포트 전문에서 확인하세요!

휴머노이드 로봇의 시장 전망

휴머노이드 시장 규모 및 성장률

글로벌 휴머노이드 로봇 시장은 2035년까지
380억 달러(약 51조 2000억 원)에 이를 것으로 예상



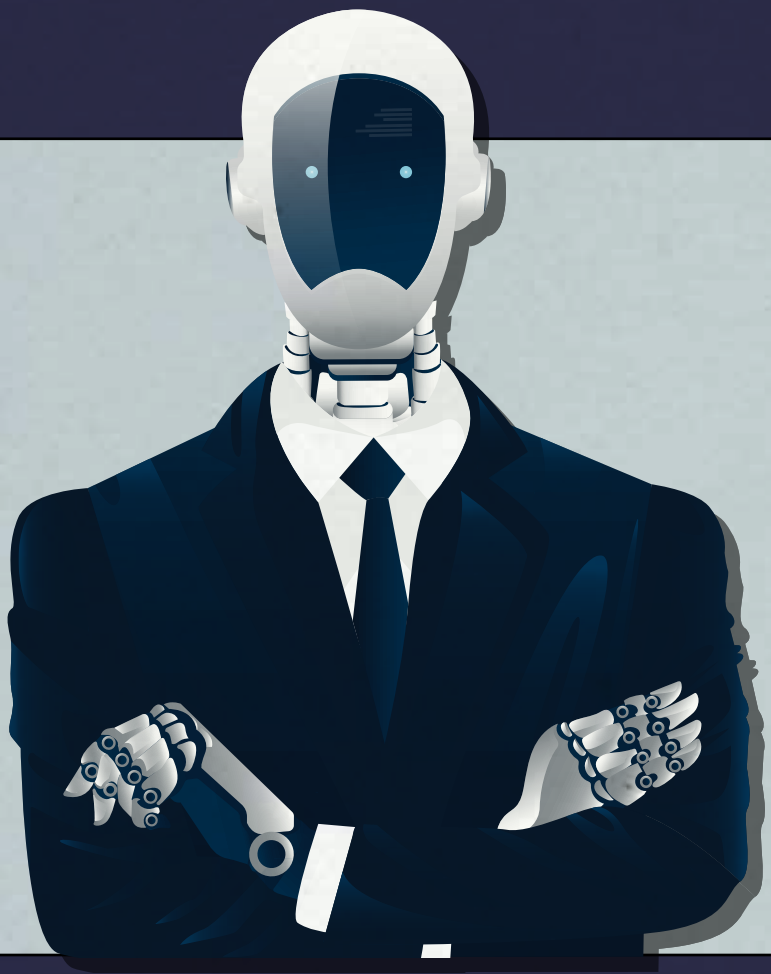
출처: Goldman Sachs Research; Deloitte Insights analysis, High, mid, and low spec refer to robot sophistication, from basic functionality to state of the art.

생산비용 하락 >> 기술혁신 >> 사회적 요구

전망

자동차 제조 분야 노동력의
약 10~15%를
대체할 수 있을 것으로 예상

휴머노이드 로봇의 진입 유망 산업



휴머노이드 로봇의 기술 요구사항

- ✓ 인지, 판단 및 제어
- ✓ 인간 외형 유사성
- ✓ 작업 정밀도
- ✓ 이동성
- ✓ 인간 신체능력 보완

Here

Near

Future

인간의 노동력 보완 및 작업 효율성 강화

제조 및 물류

자동차 제조

건설 및 광업

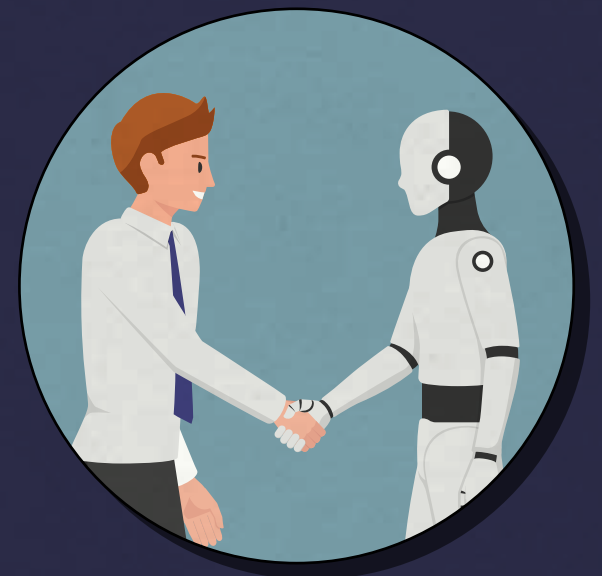
인간과 로봇의 상호작용 극대화

소매 및 고객 서비스

의료 및 헬스케어

교육

인간 동반자 역할



한국 딜로이트 그룹 전문가

AI 및 산업 전문가

한국 딜로이트 그룹의 AI & Data 본부는 100여 명의 기술 및 산업 전문가들로 구성되어 있으며, 기업들의 지속 가능한 AI 전환을 지원합니다. 전략 수립부터 엔지니어링, 운영에 이르기까지 전 과정을 통해 고객의 요구를 분석하고, 맞춤형 컨설팅을 제공하여 각 산업에 특화된 AI 최적화 방안을 통해 경쟁 우위를 확보할 수 있도록 돕습니다. 딜로이트는 기업의 AI 활용 과정에서 발생하는 문제를 해결하고, AI 혁신을 위한 거버넌스 체계를 수립하며, 고객 경험을 개선하는 서비스를 제공합니다. 기업 운영에 있어 AI의 효과적이고 신뢰할 수 있는 적용을 지원하는 든든한 조력자 역할을 하고 있습니다.

TMT(Technology, Media and Telecommunications) 산업



최호계 파트너

TMT 리더 | 감사 부문



02 6676 3227



hogchoi@deloitte.com



박형곤 파트너

TME 리더 | 컨설팅 부문



02 6676 3684



hypark@deloitte.com

AI & Data



정찬욱 파트너

Core Technology, Data Analytics |
컨설팅 부문



02 6099 2732



chanjung@deloitte.com



정창모 파트너

AI 서비스 | 컨설팅 부문



02 6676 3288



changjung@deloitte.com



이성호 상무

AI & Analytics | 컨설팅 부문



02 6676 3767



sholee@deloitte.com

AI 혁신 및 거버넌스



김진숙 파트너

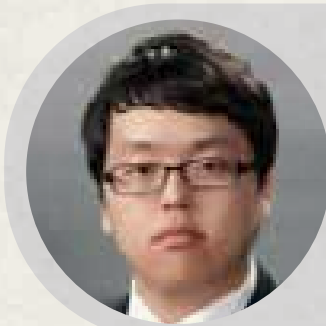
AI 혁신/거버넌스 리더 | 경영자문 부문



02 6676 4437



jessicakim@deloitte.com



심규승 이사

AI 통합 혁신 | 경영자문 부문



02 6138 5050



kyusshim@deloitte.com



앱스토어, 구글플레이/카카오톡에서 ‘**딜로이트 인사이트**’를 검색해보세요.
더욱 다양한 소식을 만나보실 수 있습니다.

Deloitte.

Insights

**성장전략부문 대표
손재호 Partner**
jaehoson@deloitte.com

**딜로이트 인사이트 편집장
박경은 Director**
kyungepark@deloitte.com

Contact us
krinsightsend@deloitte.com

**연구원
배순한 Director**
soobae@deloitte.com

**디자이너
박근령 Senior Consultant**
keunrpark@deloitte.com

Deloitte refers to one or more of Deloitte Touche Tohmatsu Limited (“DTTL”), its global network of member firms, and their related entities (collectively, the “Deloitte organization”). DTTL (also referred to as “Deloitte Global”) and each of its member firms and related entities are legally separate and independent entities, which cannot obligate or bind each other in respect of third parties. DTTL and each DTTL member firm and related entity is liable only for its own acts and omissions, and not those of each other. DTTL does not provide services to clients. Please see www.deloitte.com/about to learn more.

Deloitte Asia Pacific Limited is a company limited by guarantee and a member firm of DTTL. Members of Deloitte Asia Pacific Limited and their related entities, each of which are separate and independent legal entities, provide services from more than 100 cities across the region, including Auckland, Bangkok, Beijing, Hanoi, Hong Kong, Jakarta, Kuala Lumpur, Manila, Melbourne, Osaka, Seoul, Shanghai, Singapore, Sydney, Taipei and Tokyo.

This communication contains general information only, and none of Deloitte Touche Tohmatsu Limited (“DTTL”), its global network of member firms or their related entities (collectively, the “Deloitte organization”) is, by means of this communication, rendering professional advice or services. Before making any decision or taking any action that may affect your finances or your business, you should consult a qualified professional adviser.

No representations, warranties or undertakings (express or implied) are given as to the accuracy or completeness of the information in this communication, and none of DTTL, its member firms, related entities, employees or agents shall be liable or responsible for any loss or damage whatsoever arising directly or indirectly in connection with any person relying on this communication. DTTL and each of its member firms, and their related entities, are legally separate and independent entities.

본 보고서는 저작권법에 따라 보호받는 저작물로서 저작권은 딜로이트 안진회계법인(“저작권자”)에 있습니다. 본 보고서의 내용은 비영리 목적으로만 이용이 가능하고, 내용의 전부 또는 일부에 대한 상업적 활용 기타 영리목적 이용시 저작권자의 사전 허락이 필요합니다. 또한 본 보고서의 이용시, 출처를 저작권자로 명시해야 하고 저작권자의 사전 허락없이 그 내용을 변경할 수 없습니다.