

CES 2026 Preview

Deloitte's Must-See Strategy

Deloitte Insights

What is CES?

역사 및 개요

✓ 1967년 뉴욕에서 시작된 세계 최대 가전/IT 박람회

일정 및 개최지

✓ 2026. 1. 6 (화) ~ 1. 9 (금)

✓ 미국 네바다주 라스베이거스 전역의 주요 전시·컨벤션 시설을 활용해 분산 개최

CES 행사 규모 (2025 기준)

참가자 수

14.2만+

참가국 수

160+

출품/전시 기업수

4,500+

최고 경영진 비중

60%

전세계 혁신상 수상기업 292개사 중 한국기업

129개사

(165개의 혁신상 수상)

혁신상 출품 제품 수

3,400개+

포춘 글로벌 500중 참가기업

309

참가 전시 규모 순 2번째(미국 1위)

한국

AI 부문 출품 건 비중

49.5%



상세한 내용은 리포트 전문에서 확인하세요!

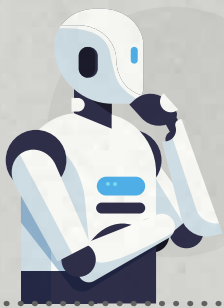
innovators show up



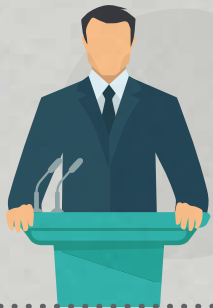
CES 2026의 본질적 변화

혁신 기술의 비전과 개념에서 실행과 실증으로 전환

“혁신은 말이 아닌 실제 등장으로 증명된다”



생성형 AI hype에서
Actual AI Adoption으로의 전환 국면



글로벌 기업들의
'실전 적용 사례' 공개 경쟁의 장



CES는 혁신의 Showcase에서
제작소(Foundry)로 전환

※CES 2026 공식 포스터: Innovators Show Up (혁신가들이 나타났다)

CES 2026 주요 기조연설

AI가 산업·인프라·도시·경험 전 영역의 운영체제로 통합되며,
물리 세계가 데이터 기반으로 재설계되는 새로운 시대의 시작을 예고



리사 수 | AMD CEO

고성능 컴퓨팅(HPC)을 AI 시대의 운영체제로 선언

26.1. 5(월) PM 6:30 베네시안 팔라조 볼룸



롤랜드 부시 | 지멘스 AG CEO

산업용 AI, 디지털 트윈, 자동화 기술을 중심으로 한
산업·제조·인프라 혁신 비전을 발표

26.1. 6(화) PM 8:30 베네시안 팔라조 볼룸



조 크리드 | 캐터필러 CEO

등장 자체가 상징적이며,
'굴착기 → 데이터 기업'으로 변신 공식화

26.1. 6(화) PM 5:30 스피어



양 위안칭 | 레노버 CEO

AI, 디바이스, 인프라, 서비스 융합과 레노버의 비전 공개

26.1. 7(수) PM 9:00 베네시안 팔라조 볼룸

7대 핵심 관전 포인트

① AI 확산

AI 기술 경쟁이
AI 인프라 경쟁으로 확산
(Single Chip → Full stack)

② Device to OS

디바이스 경쟁은
Home·Car·Industrial 을
통합하는 OS 경쟁으로 이동

③ Physical AI in Real

로보틱스 상용화 원년
& Physical AI의 현실화

④ SDV 대전환

SDV 시대의 본격 개막,
'차량은 AI 디바이스'로 재정의

⑤ 인프라 테크 참전

전력·도시·산업을 재편하는
인프라 테크의 참전

⑥ Care for Life

진단을 넘어 치료와
일상 건강 관리까지
확장한 헬스케어

⑦ China Surge

중국 테크 공세 본격화:
EV·로봇·가전 전 분야에서
영향력 확대



상세한 내용은
리포트 전문에서 확인하세요!

CES 2026 참관 동선 전략

주요 관전 포인트 X 산업군 동선

전시관	Day1(2)		Day2(1)		Day3		
	Fontainebleau	West	North	Central	Wynn	Venetian	
산업군 (-) 7대 핵심 트렌드 (1 축의)	AI·반도체	모빌리티 (SDV/EV/V2X)	로보틱스 (Physical AI)	산업계·스마트팩토리	에너지·유틸리티	소이제·스마트홈	헬스케어
1 AI기술경쟁이 시인프라경쟁으로확전	· NVIDIA			· Siemens		· Samsung · LG	
2 디바이스경쟁은 OS경쟁으로이동	· Qualcomm	· Wiyamo · Hyundai Motor		· Siemens		· TCL·Hisense · LG · Samsung	
3 로보틱스상용화와원년 & PhysicalAI의현실화		· Hyun	· Oshkosh·John Deer·Kubota			· TCL·Hisense · LG·Samsung	
4 SDV시대의본격개막, '자랑은 AI디바이스'로재정의	· Hyundai Motor·Mobis·WV · ZF·Magna·Zoox·LG이노비 · SonyHonda Mobility			· Bosch			
5 전력·도시·산업을재편하는 인프라테크의참전				· Siemens·Dassault · LVEnergy · Powertech	· KEPCO · KHP · K-Water		
6 디지털헬스·진단을넘어치료와 일상건강관리까지확장	· DaLimited						· Abbot (West) · AccurateMedi. · Zander Labs
중국테크공세 본격화: EV·로봇·가전·전 분야에서 영향력 확대		· Geely·GreatWall Motor · HESAI	· Unitree · Booster Robotics			· TCL · Hisense	

관전포인트
3번 체감

산업의 변화 체감

- 전시관별 루트**
West-North-Central은 통로로 모두 연결되어 양방향 동선 최적화 가능
- 산업군별 루트**
특정 산업의 변화 흐름을 자연스럽게 확인할 수 있는 동선(최단 시간)
- 관전 포인트별 루트**
기술과 산업의 변화 흐름이 자연스럽게 보이고,
관전 포인트를 체감할 수 있는 동선

 상세한 동선은 리포트 전문에서 확인하세요!

Deloitte Program

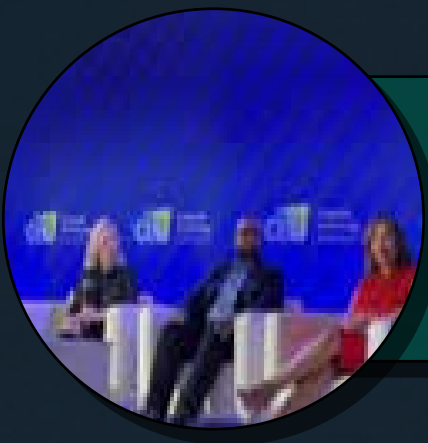
딜로이트는 CES 2026 기간 중 네트워킹 공간과 다양한 프로그램을 마련하여 고객 지원



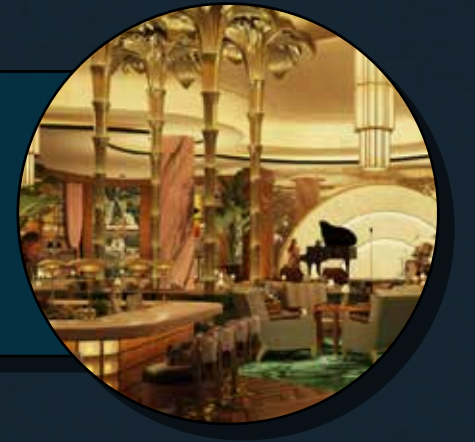
**The Deloitte Skybox /
Skybox Lab**



McLaren Display



**Deloitte panels /
speaking sessions**



VIP Networking Dinner



VIP Tours



Livestreaming / Video

Deloitte @ CES 2026

Deloitte Skybox

LVCC West Hall 2층
Room W235

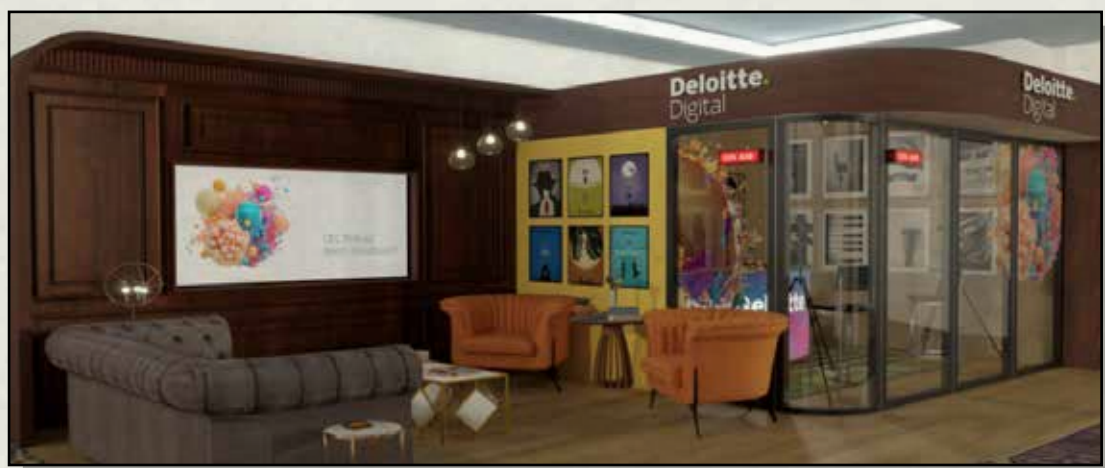


초대 전용 비즈니스 라운지로, 초청 고객을 응대하며
캐주얼 미팅과 네트워킹을 위한 호스피탈리티 공간

- 종일 식음료 이용 가능
- 50명분 좌석 / 100명 수용
- VIP 투어 시작/종료 장소
- 초대 전용으로 운영(동행하는 딜로이트 임직원 정보 필요)

Deloitte Skybox Lab

LVCC West Hall 2층
Room W234



신설 프라이빗 미팅·데모 공간으로,
딜로이트가 콘텐츠를 제작하는 스튜디오와
프라이빗 미팅룸, 딜로이트 서비스의 시연 공간 마련

※ 행사 기간 중 라이브 일일 브리핑, 라이브 스트리밍, 팟캐스트 송출 및 녹화 예정

- 안내 데스크, 회의실, 스튜디오(인터뷰·LinkedIn Live·팟캐스트 촬영용) 및 체험 공간
- 음료 제공(월~금)



앱스토어, 구글플레이/카카오톡에서 '딜로이트 인사이트'를 검색해보세요.
더욱 다양한 소식을 만나보실 수 있습니다.

Deloitte.

Insights

성장전략부문 대표

손재호 Partner

jaehoson@deloitte.com

딜로이트 인사이트 편집장

박경은 Director

kyungepark@deloitte.com

Contact us

krinsightsend@deloitte.com

연구원

배순한 Director

soobae@deloitte.com

디자이너

박근령 Senior Consultant

keunrpark@deloitte.com

Deloitte refers to one or more of Deloitte Touche Tohmatsu Limited (“DTTL”), its global network of member firms, and their related entities (collectively, the “Deloitte organization”). DTTL (also referred to as “Deloitte Global”) and each of its member firms and related entities are legally separate and independent entities, which cannot obligate or bind each other in respect of third parties. DTTL and each DTTL member firm and related entity is liable only for its own acts and omissions, and not those of each other. DTTL does not provide services to clients. Please see www.deloitte.com/about to learn more.

Deloitte Asia Pacific Limited is a company limited by guarantee and a member firm of DTTL. Members of Deloitte Asia Pacific Limited and their related entities, each of which are separate and independent legal entities, provide services from more than 100 cities across the region, including Auckland, Bangkok, Beijing, Hanoi, Hong Kong, Jakarta, Kuala Lumpur, Manila, Melbourne, Osaka, Seoul, Shanghai, Singapore, Sydney, Taipei and Tokyo.

This communication contains general information only, and none of Deloitte Touche Tohmatsu Limited (“DTTL”), its global network of member firms or their related entities (collectively, the “Deloitte organization”) is, by means of this communication, rendering professional advice or services. Before making any decision or taking any action that may affect your finances or your business, you should consult a qualified professional adviser.

No representations, warranties or undertakings (express or implied) are given as to the accuracy or completeness of the information in this communication, and none of DTTL, its member firms, related entities, employees or agents shall be liable or responsible for any loss or damage whatsoever arising directly or indirectly in connection with any person relying on this communication. DTTL and each of its member firms, and their related entities, are legally separate and independent entities.

본 보고서는 저작권법에 따라 보호받는 저작물로서 저작권은 딜로이트 안진회계법인(“저작권자”)에 있습니다. 본 보고서의 내용은 비영리 목적으로만 이용이 가능하고, 내용의 전부 또는 일부에 대한 상업적 활용 기타 영리목적 이용시 저작권자의 사전 허락이 필요합니다. 또한 본 보고서의 이용시, 출처를 저작권자로 명시해야 하고 저작권자의 사전 허락없이 그 내용을 변경할 수 없습니다.