

Deloitte Insights

May 2026

Image generated by AI



커넥티드 케어가 바꾸는 메드테크 산업

기기 중심 혁신에서 데이터 기반 통합 솔루션으로

Deloitte Insights

Deloitte.



편제성 파트너

생명과학 및 헬스케어 산업
전문팀 리더 | 경영자문부문

“ **커넥티드 케어**는 단순한 기술적 진보를 넘어,
데이터 중심의 정밀 의료를 실현하고
의료 현장의 **효율성**을 혁신할 메드테크 산업의 **핵심 동력**입니다.
본 보고서는 제조사의 기술적 지향점과 의료 현장의
실무적 고충 사이의 간극을 분석하여,
시장 안착을 위한 실질적인 해법을 제시하고자 합니다.
급변하는 국내외 규제 환경 속에서 우리 기업들이
플랫폼 중심의 생태계를 선점하고 지속 가능한 성장을
이뤄내기 위한 전략적 이정표가 되기를 기대합니다. ”

의료기기의 미래 '커넥티드 케어' 서베이

*커넥티드 케어: 의료기기·디지털기기에서
생성된 데이터를 의료기관 시스템과 연결해,
질환 예방·치료·모니터링을 지원하는
디지털 헬스케어 체계

조사 개요



조사 기관

딜로이트 헬스 솔루션 센터



일시

2024년 12월 ~ 2025년 1월



대상자

메드테크 기업 임원 50명,
의료기관 임원 50명



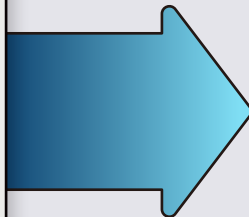
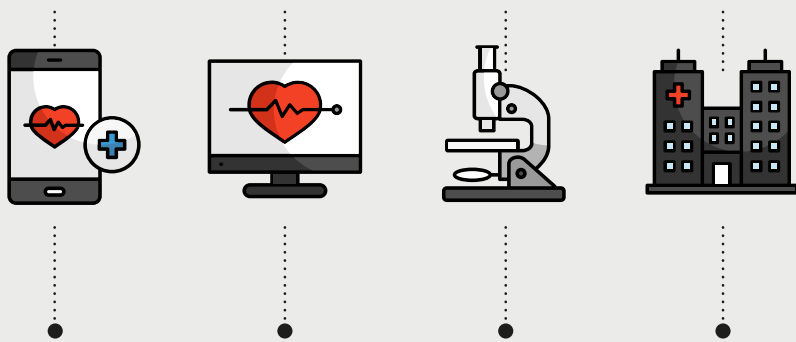
조사 방법

설문조사, 산업 전문가 인터뷰

기기와 시스템을 자유롭게 넘나드는 데이터가 커넥티드 케어의 관건

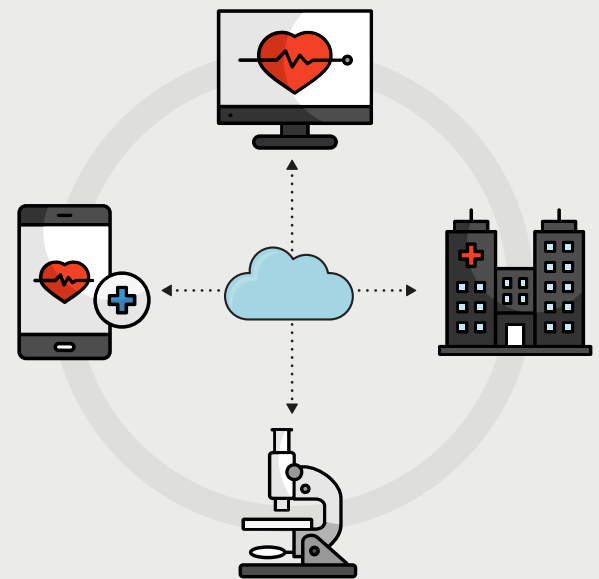
현재 의료기기

개별 솔루션 단위로 운영



미래 의료기기

여러 기기·시스템이 하나의
네트워크 안에서 데이터 교환



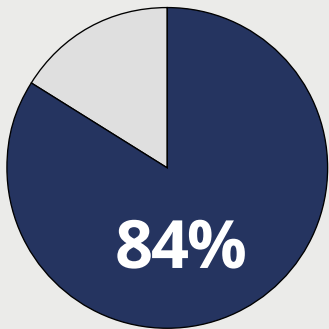
기기 및 시스템 간 상호운용성이 실현되면

- ✓ 의료 현장 자동화 및 운영 효율성 증가
- ✓ 환자 치료 결과 개선

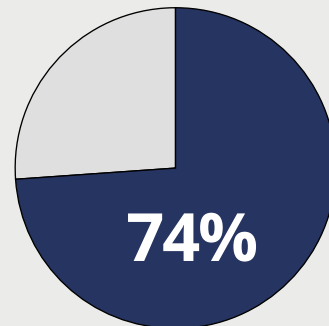
의료기관과 메드테크 모두 커넥티드 케어의 임상적·운영적 가치에 공감



의료기관

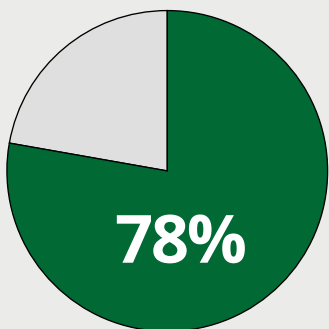


커넥티드 케어,
임상적 가치 창출한다

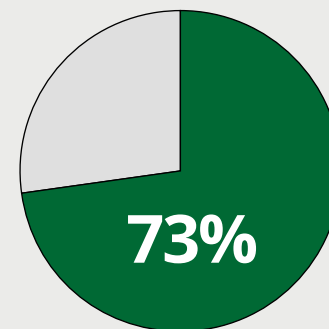


운영 측면에 긍정적
성과 기대한다

메드테크



커넥티드 케어,
환자 치료 예후 개선한다



의료 서비스의
효율성과 가치 높인다

빠르게 혁신하는 메드테크 VS 신중하게 도입하는 의료기관

의료기관의 커넥티드 케어 도입 장애물에 대한
메드테크 기업의 이해 부족 → 확산 속도 저하

의료기관이 도입시 직면하는 어려움

메드테크 기업이 생각하는 의료기관의 어려움

45% 상호운용성 부족

32% 데이터
프라이버시 보안

31% 기존 업무
흐름과의 통합

VS

32%

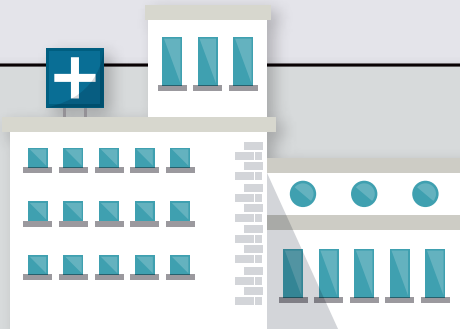
최종 사용자가
얻을 가치 입증

29%

기존 업무
흐름과의 통합

27%

예산 제약



의료기관의 도입 장애물에 대한
이해 및 해소 필요

국내 커넥티드 케어 동향

기술적 기반은 충분, 규제는 엄격

주요 트렌드

- ✓ 국가적 표준화 사업(보건복지부 건강정보 고속도로) 추진 중
- ✓ 디지털 치료기기(DTx) 및 모니터링 솔루션의 제도권 진입 가속화
- ✓ 빅테크 및 보험사 등 신규 이해관계자의 진입으로 생태계 재편



충분한 확산 기반에도 불구하고, 제한적인 사업화 속도

- ✓ 높은 병원 EMR 보급률, ICT 인프라, 의료 디지털화 수준으로 커넥티드 케어 확산 여건 확보
-
- ✓ 엄격한 의료데이터 규제로 데이터 활용과 병원·기기 간 연계 확산은 제한적

제도 환경 변화로 개방형 생태계로의 전환 중

- ✓ 보건의료 데이터 활용 가이드라인 고도화와 규제 샌드박스 운영으로 의료 데이터 생태계가 폐쇄형에서 개방형·연계형 구조로 이동



커넥티드 케어 확산의 주요 장애물



! 최종 사용자(의료진)가 커넥티드 케어로 얻을
가치에 대한 불확실성



! 의료 현장 내 업무 흐름과의 매끄러운 통합 필요



! 의료기관의 예산 제약



! 데이터 프라이버시 및 보안 이슈



! 보험 수가 반영 가능 여부



! 의료기기 및 시스템 간의 상호운용성
(다른 과제에 영향을 미치는 결정적 요인)

의료기기, 시스템 간 원활한 커뮤니케이션 부재 시
실제 의료 업무에 인사이트 적용이 어려우며,
의료기관의 도입률 저하로 실제임상근거(RWE) 확보 어려움

메드테크 기업을 위한 커넥티드 케어 활성화 방안

기술 혁신의 의료 현장 안착

RWE 기반
가치 입증

- ✓ 실제 임상·운영 데이터를 기반으로 커넥티드 케어의 효과와 ROI를 검증

의료기관
IT 전략 연계

- ✓ 의료기관 IT 환경에 최적화된 통합으로 상호운용성과 업무 연계성 강화

최종 사용자
중심 설계

- ✓ 의료진 워크플로우 기반 설계를 통해 사용 편의성과 현장 활용도 제고
- ✓ 최근 관심이 높아지는 구독형(XaaS) 모델 확대를 통한 반복 매출 기반 확보

데이터 보안·
거버넌스 강화

- ✓ 보안 아키텍처 및 데이터 활용 체계 고도화를 통해 신뢰 기반 구축

한국 딜로이트 그룹 전문가

생명과학 및 헬스케어 산업

한국 딜로이트 그룹은 미래 성장산업으로 주목 받고 있는 국내 생명과학 및 헬스케어 산업 성장의 동반자로서 제약사, 의료 기관, 공공기관 등 다양한기업의 전략적 과제와 혁신을 함께 해왔습니다.

약사 등 전문 자격 소지한 전문가를 국내 최다로 보유한 산업 전문팀은 다년간의 기업 자문 경험을 바탕으로 심도 있는 인사이트를 제공하고 있으며, 놀라운 속도로 발전하는 국내 제약바이오 및 헬스케어 산업에서 기업이 혁신적인 성장을 이어갈 수 있도록 최선의 노력을 다하고 있습니다.

편제성 파트너

생명과학 및 헬스케어 산업 전문팀 리더 | 경영자문 부문

☎ 02 6676 1979

@ jpyeon@deloitte.com

안동휘 파트너

생명과학 및 헬스케어 산업 전문팀 | 회계감사 부문

☎ 02 6676 1617

@ doahn@deloitte.com

박태호 파트너

생명과학 및 헬스케어 산업 전문팀 | 경영자문 부문

☎ 02 6676 2163

@ taehpark@deloitte.com

이호진 파트너

생명과학 및 헬스케어 산업 전문팀 | 세무자문 부문

☎ 02 6099 4472

@ hojilee@deloitte.com

안종식 수석위원

생명과학 및 헬스케어 산업 전문팀 | 컨설팅 부문

☎ 02 6676 2988

@ jongsahn@deloitte.com



앱스토어, 구글플레이/카카오톡에서 '딜로이트 인사이트'를 검색해보세요.
더욱 다양한 소식을 만나보실 수 있습니다.

Deloitte.

Insights

성장전략부문 대표
손재호 Partner

jaehoson@deloitte.com

딜로이트 인사이트 편집장
박경은 Director

kyungepark@deloitte.com

Contact us

krinsightsend@deloitte.com

연구원
권은진 Senior Consultant

eukwan@deloitte.com

디자이너
박근령 Senior Consultant

keunrpark@deloitte.com

Deloitte refers to one or more of Deloitte Touche Tohmatsu Limited (“DTTL”), its global network of member firms, and their related entities (collectively, the “Deloitte organization”). DTTL (also referred to as “Deloitte Global”) and each of its member firms and related entities are legally separate and independent entities, which cannot obligate or bind each other in respect of third parties. DTTL and each DTTL member firm and related entity is liable only for its own acts and omissions, and not those of each other. DTTL does not provide services to clients. Please see www.deloitte.com/about to learn more.

Deloitte Asia Pacific Limited is a company limited by guarantee and a member firm of DTTL. Members of Deloitte Asia Pacific Limited and their related entities, each of which is a separate and independent legal entity, provide services from more than 100 cities across the region, including Auckland, Bangkok, Beijing, Bengaluru, Hanoi, Hong Kong, Jakarta, Kuala Lumpur, Manila, Melbourne, Mumbai, New Delhi, Osaka, Seoul, Shanghai, Singapore, Sydney, Taipei and Tokyo.

This communication contains general information only, and none of DTTL, its global network of member firms or their related entities is, by means of this communication, rendering professional advice or services. Before making any decision or taking any action that may affect your finances or your business, you should consult a qualified professional adviser.

No representations, warranties or undertakings (express or implied) are given as to the accuracy or completeness of the information in this communication, and none of DTTL, its member firms, related entities, employees or agents shall be liable or responsible for any loss or damage whatsoever arising directly or indirectly in connection with any person relying on this communication.

본 보고서는 저작권법에 따라 보호받는 저작물로서 저작권은 딜로이트 안진회계법인(“저작권자”)에 있습니다. 본 보고서의 내용은 비영리 목적으로만 이용이 가능하고, 내용의 전부 또는 일부에 대한 상업적 활용 기타 영리목적 이용시 저작권의 사전 허락이 필요합니다. 또한 본 보고서의 이용시, 출처를 저작권자로 명시해야하고 저작권자의 사전 허락없이 그 내용을 변경할 수 없습니다.