

CES 2026 Daily Report

**DAY 3**

## 인프라 테크 참전

전력·도시·제조 인프라의 디지털 전환



SIEMENS(지멘스)

# AI로 산업을 '운영'한다

CES 2026에서 지멘스(SIEMENS)는 산업용 AI를 어떻게 설계하고, 어떻게 운영하며, 어디까지 확장할 수 있는가의 세 가지 주제를 각기 다른 공간에 전시하고, 전체 동선에서 메시지를 느낄 수 있도록 구성했습니다.

## 인프라는 구축의 대상이 아니라, AI로 운영되는 시스템



지멘스 인텔리전스 익스피리언스  
(출처 : Siemens)



전시장 내부

### ✓ AI 기반 '산업·인프라 운영체계'

- 디지털 트윈 기반 산업·인프라 운영
- AI + 자동화 + 데이터가 결합된 산업 운영 기술
- 제조·에너지·교통 전반을 아우르는 'Siemens Intelligence Experience'

### ✓ 디지털 트윈 + AI + 자동화를 통해 공장·전력망·도시·교통을 하나의 운영체계(OS)로 통합 → '산업과 도시를 움직이는 AI 운영 플랫폼 기업'임을 선언



# 산업용 AI의 본질은 '모델'이 아니라 '운영 가능한 산업 시스템'

전시공간 1

North Hall  
#8725

## Siemens의 산업용 AI의 '정의 구간'

AI는 기능이 아니라 산업을 움직이는 '운영체계'(OS)



전시장 입구

### ✓ 산업용 AI에 대한 지멘스의 정의

- PLM-엔지니어링-제조(MES)-운영 데이터를 하나의 연속된 산업 데이터 흐름으로 통합
- 분석 도구를 넘어, 의사결정과 현장 운영을 직접 구동하는 운영체계(OS) 레이어로 작동
- 안정적 전력·에너지 인프라를 전제로 하며, 전력은 Industrial AI 구현을 위한 필수 기반 조건



## 전시공간 2

North Hall #8010

### 디지털 트윈의 위상 재조정

디지털 트윈은 '설계 도구'가 아닌 '실시간 의사결정 인프라'



디지털 트윈 컴포저



펩시코 활용 사례

✓ 디지털 트윈의 ROI 생산성 향상이 아니라 Capex·리스크 제거

## 전시공간 3

West Hall #4352

### Physical AI의 검증 플랫폼으로 확대

Physical AI는 '현장에 투입되기 전' 검증 필수



전시장 입구



지멘스 CEO의 기초연설

✓ 로봇·자율주행·AMR·휴머노이드 확산의 전제 조건은 현실을 대체하는 디지털 검증 인프라



Dassault Systems(다쏘 시스템)

# 가상에서 산업을 '설계'한다

다쏘 시스템(Dassault Systems)은 CES 2026에서 시로 산업을 '자동화'하는 미래가 아닌 **Virtual Twin**으로 산업과 인간의 '선택을 정교화'하는 미래를 제시했습니다.

## 현실을 만들기 전에 가상에서 먼저 완성 필요



인도 항공기 제조사 '라페엠피브르'(Raphe mPhibr)에 버추얼 트윈 플랫폼 '3D익스피리언스' 도입



병원 투석실 전체를 Virtual Twin(가상 트윈)으로 구현

- ✓ Virtual Twin 기반 '삶과 산업을 설계하는 가상 세계'
- ✓ 3DEXPERIENCE 기반 Virtual Twin을 통해 제조 효율을 넘어 건강, 웰니스, 삶의 질로 산업 시의 범위 확장
  - 공장·도시·헬스케어를 실시간 데이터 기반으로 시뮬레이션
  - 인체·장기 기반 3D 모델
- ✓ 경쟁의 초점을 CAPEX → 리스크 제거·시간 단축으로 이동



# Virtual Twin으로 의사결정 이전 단계를 정교화

## '만들기 전 검증하는 설계의 미래'

AI 기반 맞춤형 헬스케어의 미래 제시



전시관 전면



체험관 입구



체험관 내 데모



체험관 내 데모

- ✓ 인체 장기·질병·약물 반응을 가상 모델로 시뮬레이션
- ✓ 임상 이전 단계에서 실패 가능성 제거
- ✓ CES에서 보기 드문 'Human Digital Twin' 강조

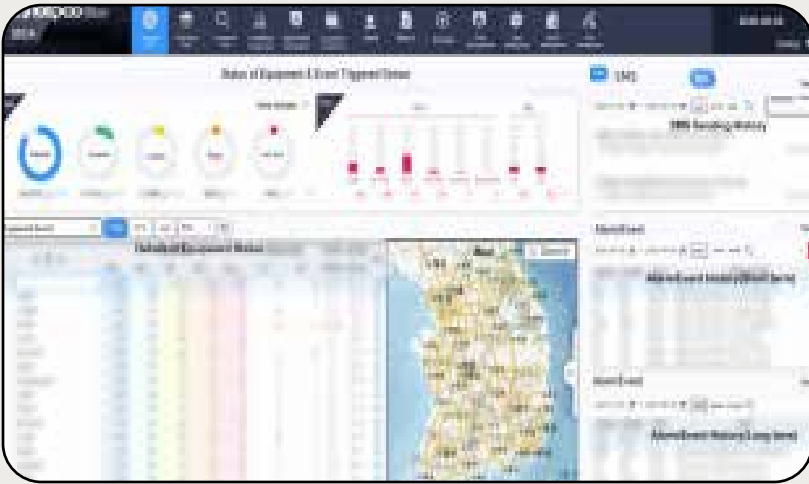


# 전력·도시·산업을 재편

KEPCO·KHNP·K-water의 CES 2026 참여는 한국이 'AI·전력·원전·물'로 대표되는 국가 인프라 기술의 글로벌 경쟁력을 공식적으로 입증하는 계기가 되고 있습니다.

## KEPCO(한국전력공사)

### '글로벌 에너지 솔루션 기업'으로 전환



SEDA  
(변전설비 예방진단 솔루션)



HESS  
(압축공기-양수 Hybrid 에너지 저장 시스템)

## KHNP(한국수력원자력)

### SMR·AI·수소의 미래 에너지 청사진 제시



한국수력원자력 전시장 입구



i-SMR 살펴보는 참관객



한국전력은 전력 공급자를 넘어 AI·산업·도시를 지탱하는  
지능형 에너지 플랫폼 운영자로 자사를 표현하며,  
한국수력원자력은 원전을 AI 시대에 가장 안정적이고 예측 가능한  
저탄소 전력 인프라로 소개하고 있습니다.



한국전력 전시관 입구

## 한국전력(KEPCO)

한국 고유의 역사·문화적 서사와  
미래 전력기술을 결합한 전시 콘텐츠



혁신상 전시

## 한국전력(KEPCO)



i-SMR Smart Net Zero City

## 한수원(KHNP)



원전 디지털 트윈

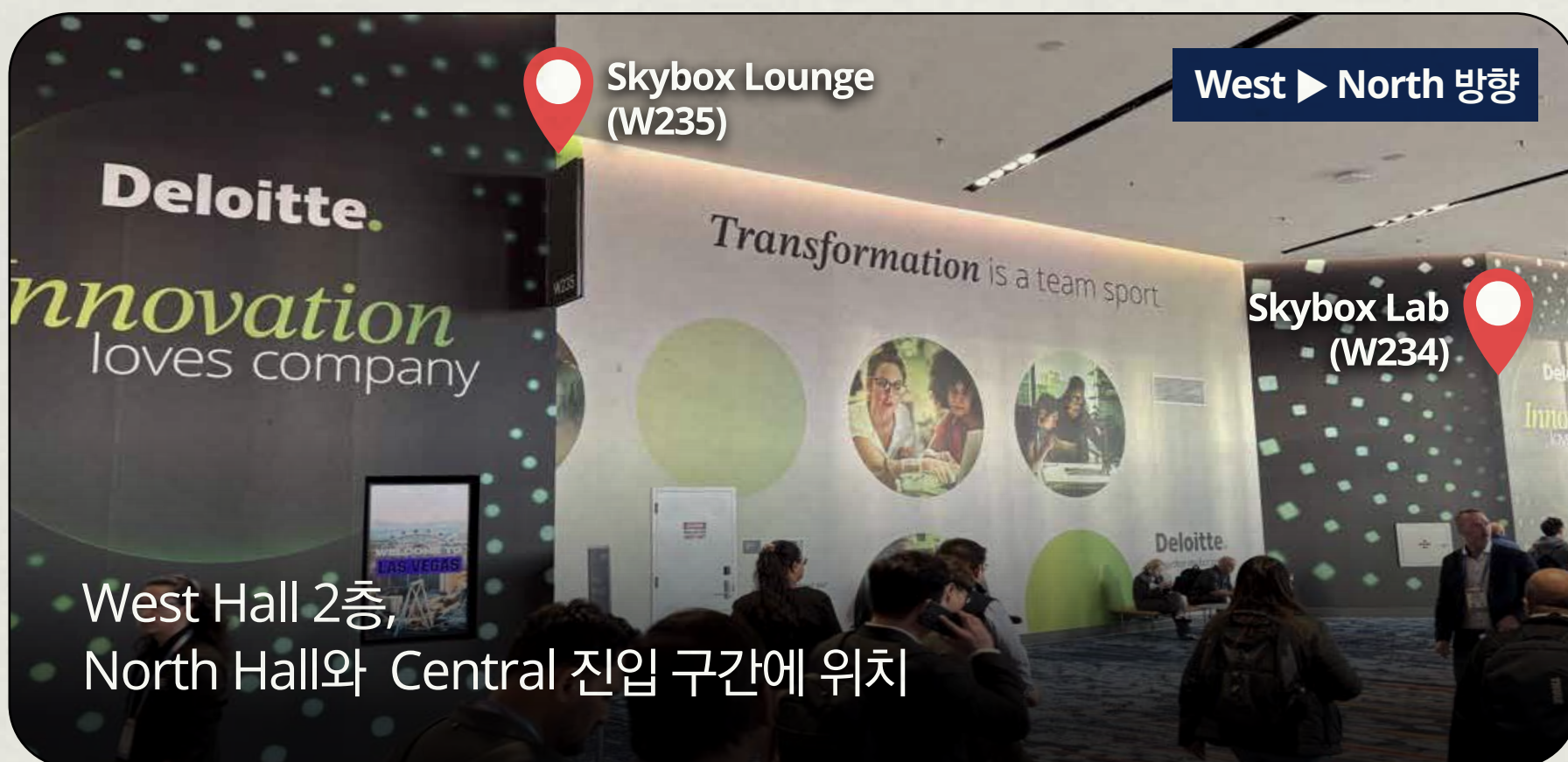
## 한수원(KHNP)



# The Deloitte Skybox Lounge & Skybox Lab

Deloitte 리더·산업 전문가와의 미팅, 협업 논의,  
관계자 네트워킹을 지원하는 '전용 비즈니스 라운지'로 운영

## Skybox Lounge 입구





## Skybox Lounge 내부

Skybox Lounge(W235) 에서 CES 2026 배지 제시하고 진입  
(딜로이트 직원이거나, 딜로이트 관계자들의 초대로 방문 가능)



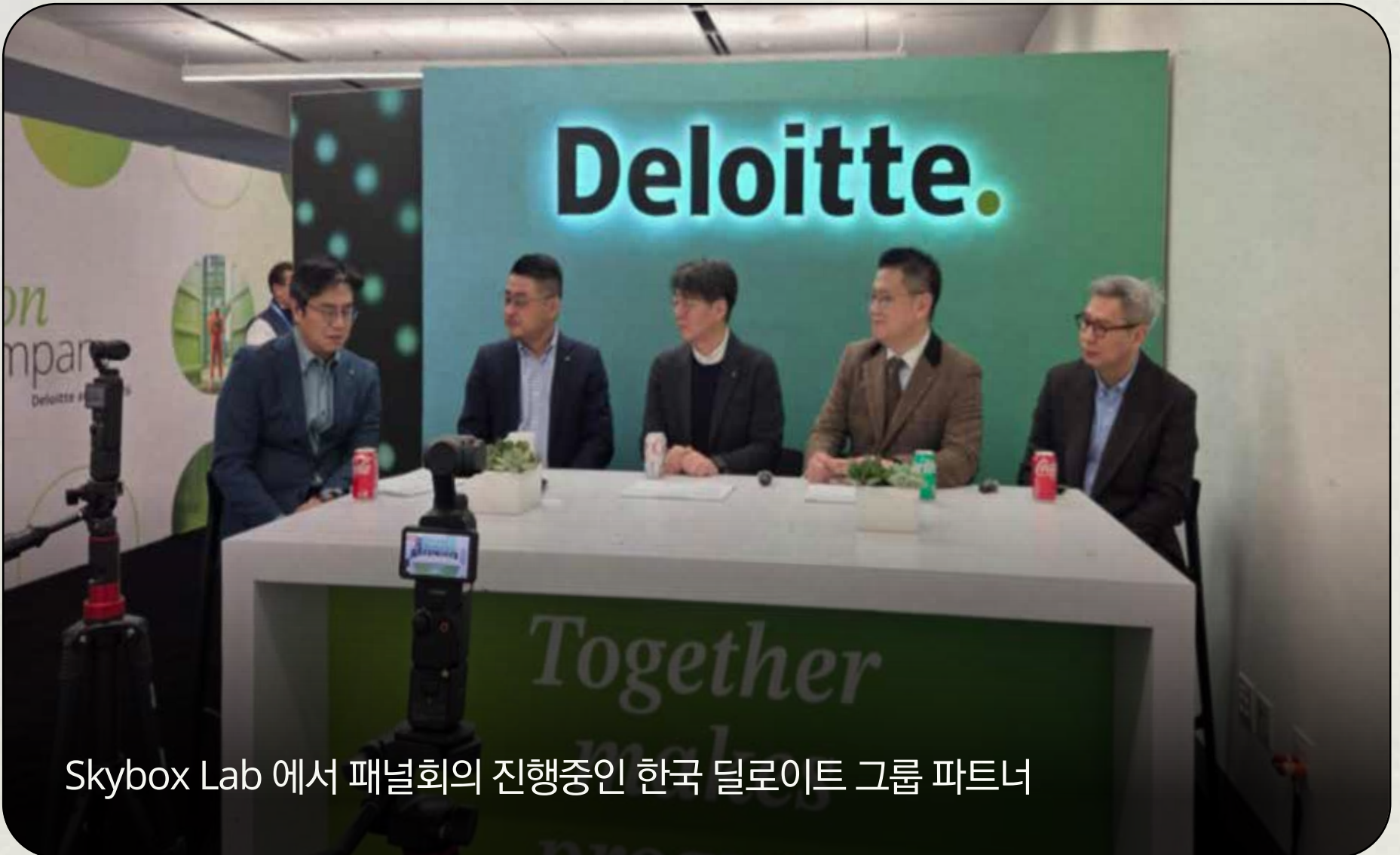
휴식을 취할 수 있는 공간과 스낵을 제공



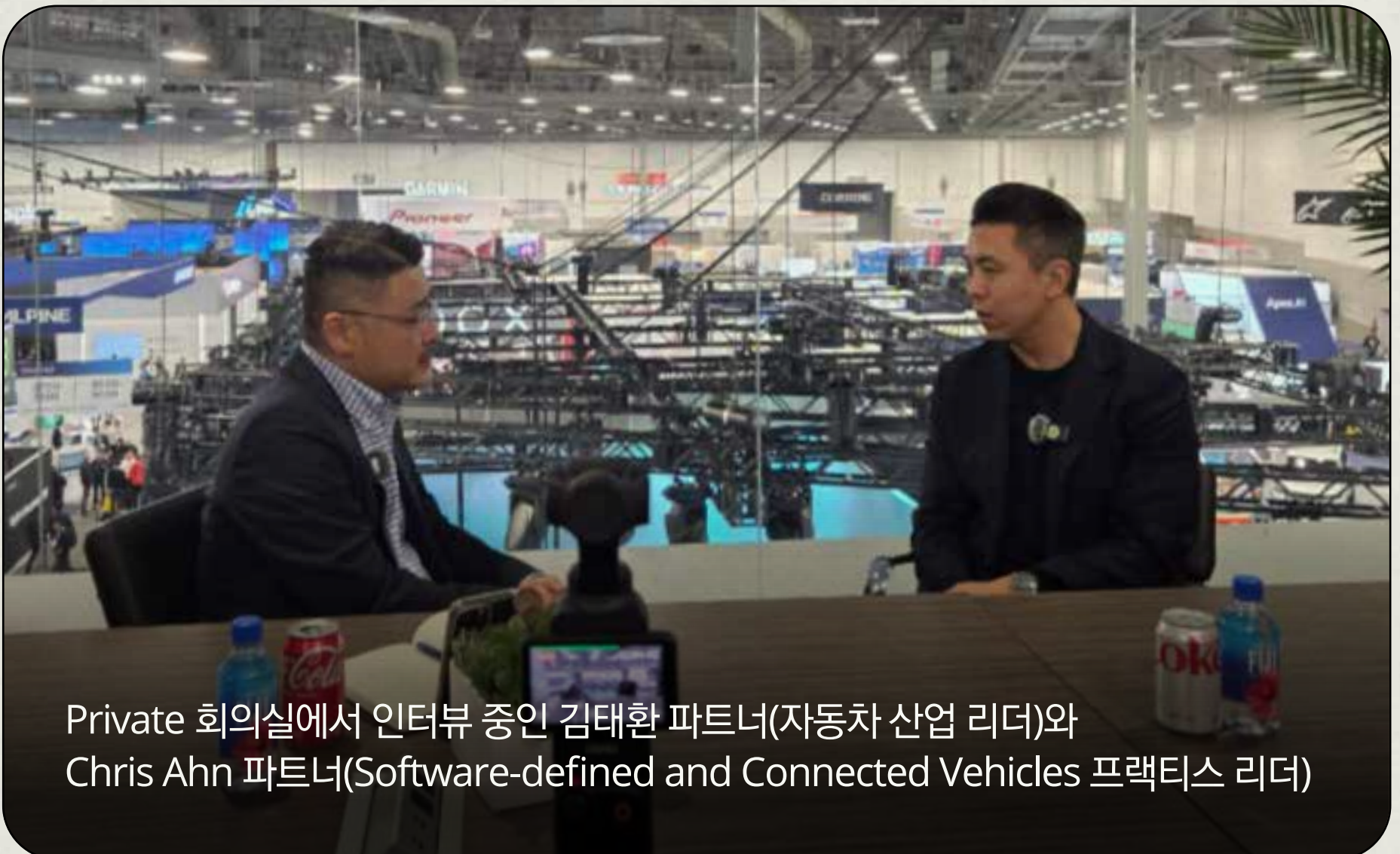


## Skybox Lab 내부

Deloitte 리더·산업 전문가와의 미팅,  
협업 논의, 관계자 네트워킹을 지원



Skybox Lab 에서 패널회의의 진행중인 한국 딜로이트 그룹 파트너



Private 회의실에서 인터뷰 중인 김태환 파트너(자동차 산업 리더)와  
Chris Ahn 파트너(Software-defined and Connected Vehicles 프랙티스 리더)





앱스토어, 구글플레이/카카오톡에서 '딜로이트 인사이트'를 검색해보세요.  
더욱 다양한 소식을 만나보실 수 있습니다.

# Deloitte.

## Insights

**성장전략부문 대표**  
**손재호 Partner**  
jaehoson@deloitte.com

**딜로이트 인사이트 편집장**  
**박경은 Director**  
kyungepark@deloitte.com

**Contact us**  
krinsightsend@deloitte.com

**연구원**  
**배순한 Director**  
soobae@deloitte.com

**디자이너**  
**박근령 Senior Consultant**  
keunrpark@deloitte.com

Deloitte refers to one or more of Deloitte Touche Tohmatsu Limited (“DTTL”), its global network of member firms, and their related entities (collectively, the “Deloitte organization”). DTTL (also referred to as “Deloitte Global”) and each of its member firms and related entities are legally separate and independent entities, which cannot obligate or bind each other in respect of third parties. DTTL and each DTTL member firm and related entity is liable only for its own acts and omissions, and not those of each other. DTTL does not provide services to clients. Please see [www.deloitte.com/about](http://www.deloitte.com/about) to learn more.

Deloitte Asia Pacific Limited is a company limited by guarantee and a member firm of DTTL. Members of Deloitte Asia Pacific Limited and their related entities, each of which are separate and independent legal entities, provide services from more than 100 cities across the region, including Auckland, Bangkok, Beijing, Hanoi, Hong Kong, Jakarta, Kuala Lumpur, Manila, Melbourne, Osaka, Seoul, Shanghai, Singapore, Sydney, Taipei and Tokyo.

This communication contains general information only, and none of Deloitte Touche Tohmatsu Limited (“DTTL”), its global network of member firms or their related entities (collectively, the “Deloitte organization”) is, by means of this communication, rendering professional advice or services. Before making any decision or taking any action that may affect your finances or your business, you should consult a qualified professional adviser.

No representations, warranties or undertakings (express or implied) are given as to the accuracy or completeness of the information in this communication, and none of DTTL, its member firms, related entities, employees or agents shall be liable or responsible for any loss or damage whatsoever arising directly or indirectly in connection with any person relying on this communication. DTTL and each of its member firms, and their related entities, are legally separate and independent entities.

본 보고서는 저작권법에 따라 보호받는 저작물로서 저작권은 딜로이트 안진회계법인(“저작권자”)에 있습니다. 본 보고서의 내용은 비영리 목적으로만 이용이 가능하고, 내용의 전부 또는 일부에 대한 상업적 활용 기타 영리목적 이용시 저작권자의 사전 허락이 필요합니다. 또한 본 보고서의 이용시, 출처를 저작권자로 명시해야 하고 저작권자의 사전 허락없이 그 내용을 변경할 수 없습니다.