



보험산업의 미래

디지털 혁신과 헬스케어 패러다임 전환

Deloitte Insights



변성욱 파트너

딜로이트 보험산업 리더
컨설팅 부문

“

IT 발전의 종착점은 인간입니다. 인간의 삶을 더 편리하고,
안전하고, 건강하게 만드는 것입니다.

그동안 보험사는 보험상품을 파는 회사였습니다.

그러나 디지털 혁신, 즉 AI와 개인건강관리 기술 활용을 통해
이제 보험사는 보험상품도 파는 헬스케어 기업으로 변신해야 합니다.

헬스케어는 금융 비즈니스를 넘어, AI와 IT 기술을 기반으로
질병 예방과 건강 유지를 실현하는 서비스 산업입니다.

2025년 현재, **보험사는 개인의 건강검진 데이터, 실손24 앱을 통한
진료 데이터, 웨어러블 디바이스를 통해 수집된 건강 데이터를
기반으로 헬스케어 산업의 중심에** 서 있습니다.

이제 **보험산업은 인간의 삶과 건강을 케어하는 헬스케어 회사로
탈바꿈해야** 합니다.

”

보험사의 새로운 패러다임 헬스케어 산업으로의 전환



보험업, 이제 보장을 넘어 건강관리까지!

디지털 혁신과 헬스케어와의 융합으로
재편되는 보험업의 본질

보험+헬스케어 융합, 왜 중요할까?

AI·빅데이터·웨어러블 기술 발전, 실손24 도입
→ 예방&건강관리로 보험의 역할 전환 가능

보험사의 미래, 해답은 헬스케어!

디지털 기술 기반 맞춤형 서비스 제공
→ 보험사, '라이프 케어 파트너'로 진화

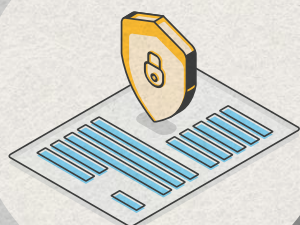
보험산업, 왜 변화해야 할까?

보험 시장, 위기와 한계에 직면하다



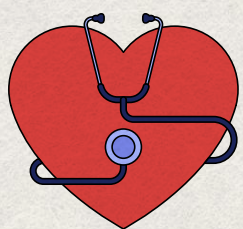
» 저출산·고령화 심화

신규 가입자 감소 및 보험 시장 성장 둔화



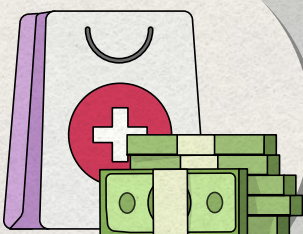
» 보험 상품 차별성 부족

경쟁 심화 및 장기적 수익성 악화



» 소비자 니즈 변화

예방 및 건강관리 서비스 중심으로 변화



» 보험금 지급 부담 증가

만성질환 유병률 급증으로 의료비 부담 가중

보험사, 어떻게 변화해야 할까?

01

사전 예방&건강 증진
모델 도입

02

데이터 기반
맞춤형 서비스 강화

03

헬스케어 산업과
협업 확대

국가별 헬스케어 사업 특징



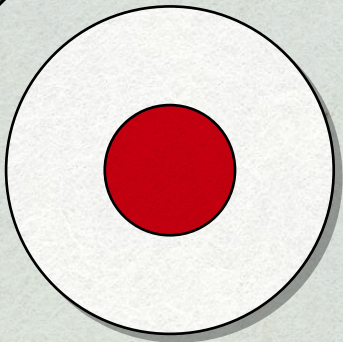
미국

- ✓ 보험사가 건강관리 서비스를 직접 운영
- ✓ 건강 상태 개선 시 보험료 인하
- ✓ '인센티브 기반' 맞춤형 헬스케어 구조



중국

- ✓ 정부의 규제 완화·정책 지원 기반
- ✓ AI 진단·원격 진료 중심 디지털 헬스 생태계
- ✓ 의료 접근성 향상 및 지역 의료격차 해소



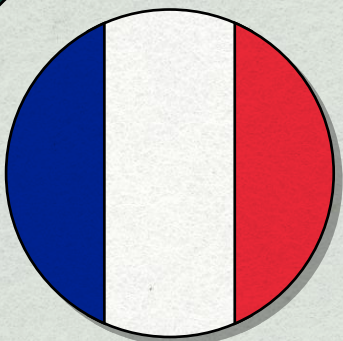
일본

- ✓ 고령층 대상 헬스케어 인프라 확충
- ✓ 간병 서비스(개호) 및 원격 진료 강화
- ✓ 정부·보험사·의료기관 간 협업 구축



독일

- ✓ '디지털 헬스케어법'으로 건강 데이터 연계 추진
- ✓ 공공 의료보험과 헬스케어 앱 통합 운영
- ✓ 만성질환 중심 디지털 치료 앱(DiGA) 보험 적용



프랑스

- ✓ 보수적 보험시장 속 인슈어테크 활발
- ✓ 디지털 보험사가 직접 헬스케어 플랫폼 운영

글로벌 사례



미 국

존 한콕

‘바이탈리티’(Vitality) 프로그램

- ✓ 건강 데이터 기반 보험료 차등 적용 모델 운영
- ✓ 웨어러블 기기 연동으로 실시간 건강 모니터링 및 리워드 제공



중 국

핑안보험

AI & 원격의료 ‘핑안 굿닥터’

- ✓ AI 챗봇 기반 원격 진료 → 초기 상담부터 전문의 화상 상담 연결
- ✓ 의료 접근성 개선 → 의료 사각지대 해소 및 대형 병원 쏠림 완화
- ✓ 프리미엄 헬스케어 서비스 확대 → 고소득층·노인 케어 서비스 강화



일본

솜포 홀딩스

요양 특화 헬스케어 모델 '솜포케어'

- ✓ 초고령화 대응을 위한 수익 모델 확보(공적요양보험 연계, 요양시설 운영)
- ✓ 시니어 전용 디지털 플랫폼 구축 → 요양 산업의 디지털 전환 선도



프랑스

Alan

디지털 보험&헬스케어 결합

- ✓ 보험+헬스케어 통합 운영 → 자체 플랫폼 내 원스톱 서비스
- ✓ 정신건강 영역 확대 → 인지행동치료 앱 'Jour' 인수로 서비스 확장



독일

Ada Health (에이다 헬스)

디지털 치료 앱 제도화

- ✓ AI 기반 증상 분석 앱, 공공의료보험 적용
→ 7,300만 명 대상 디지털 헬스 서비스 제공
- ✓ 디지털 치료 앱(DiGA) 제도권 편입 → 디지털 헬스케어 확산 가속화
- ✓ 바이엘 등 글로벌 제약사와 협력하여 서비스 확대

국내 사례



한 국

삼성생명

- ✓ 삼성생명·삼성의료원·삼성SDS 협력
→ 보험 가입자의 맞춤형 건강관리 서비스 제공
- ✓ 헬스케어 플랫폼 '더헬스' 운영 → 디지털 기반 건강관리 서비스 강화

KB손해보험

- ✓ 비대면 진료 플랫폼 '올라케어' 인수 → 기업 중심에서 개인 고객으로 확장
- ✓ 개인건강기록(PHR)* 기반 맞춤형 건강관리
*병원 진료 기록, 혈압·혈당 수치, 운동 및 식단 정보, 유전체 데이터 등 개인의 건강 관련 데이터를 통합 관리하는 시스템

한화손해보험

- ✓ 난임 치료, 출산 지원, 심리 상담 등 여성 생애 주기별 건강관리 제공
- ✓ 차병원과 협력해 여성 건강관리 맞춤형 서비스 확대

국내 보험사의
공통적인 핵심 동인

01 디지털 기술 기반 맞춤형 건강관리

02 예방 중심의 서비스로 확대

03 의료 데이터 연계 및 활용 강화

보험사의 헬스케어 진출, 성공 전략은?



데이터 기반 맞춤형 건강관리 제공

실손24·개인건강기록·웨어러블 데이터 연계 및 활용

➡ 질병 위험 조기 예측 및 맞춤형 건강 코칭 강화

의료&디지털 헬스케어 산업과 전략적 협력

병원·제약사·디지털 헬스케어 기업과 협력 강화

➡ 보험-의료 협업 기반 원격 진료, 디지털 치료제 활성화

보험 상품 혁신 및 수익 모델 다각화

건강관리 서비스와 보험상품 결합

➡ 건강 목표 달성 시 리워드를 제공하여 건강관리 실천 유도

보험산업의 미래

보험사, 헬스케어 플랫폼으로 진화

'데이터 보험' 시대 도래

- ✓ 생체 데이터(PHR·웨어러블·EMR) 기반
보험료 조정 → 초개인화 맞춤형 보험 확산
- ✓ 보험사의 핵심 경쟁력
= 데이터 분석·리스크 예측 역량

AI&디지털 치료제 기반 보험 상품 증가

- ✓ 정신건강·만성질환 대상 디지털 치료제 적용
→ 정신건강 CBT, 당뇨·비만 관리 등
보험 연계 모델 확대
- ✓ AI 기반 건강 리스크 분석
→ 질병 예방 서비스까지 보험 확대

인슈어테크& 헬스테크 융합 가속화

- ✓ 보험·헬스케어·테크 기업 협력
→ 데이터 기반 건강관리 서비스 확대
- ✓ 실손보험과 건강관리 서비스 결합
→ 보험·의료 데이터 활용도 강화

한국 딜로이트 그룹 전문가

실손보험 수행팀

딜로이트컨설팅 실손보험 수행팀은 글로벌 보험사들의 실손보험 데이터 실시간 확보를 통한 보상 및 지급업무의 고도화, 초개인화 UW 시스템, 헬스케어 서비스 연계 등 다양한 내부 업무 고도화 및 비즈니스 확장 사례와 국내 보험사들의 '실손보험 데이터 활용 및 헬스케어 비즈니스 연계'에 대한 지식 및 경험을 보유한 국내 최고의 전문가들로 구성되어 있습니다.

변성욱 파트너

FS-Digital | 보험산업



☎ 02 6676 3049
@ sungbyun@deloitte.com

전범수 파트너

FS-Digital | 보험산업



☎ 02 6676 2357
@ bujun@deloitte.com

이광열 상무

FS-Digital



☎ 02 6676 2700
@ kwangylee@deloitte.com

오성호 상무

FS-Digital



☎ 02 6676 2454
@ sunghoh@deloitte.com

김이환 이사

FS-Digital



☎ 02 6676 2454
@ eekim@deloitte.com

최정운 Senior Consultant

FS-Digital



☎ 02 6676 2310
@ jeongyochoi@deloitte.com



앱스토어, 구글플레이/카카오톡에서 ‘**딜로이트 인사이트**’를 검색해보세요.
더욱 다양한 소식을 만나보실 수 있습니다.

Deloitte. Insights

성장전략부문 대표
손재호 Partner
jaehosoh@deloitte.com

딜로이트 인사이트 리더
정동섭 Partner
dongjeong@deloitte.com

딜로이트 인사이트 편집장
박경은 Director
kyungepark@deloitte.com

연구원
조예원 Senior Consultant
yewcho@deloitte.com

디자이너
박근령 Senior Consultant
keunrpark@deloitte.com

Contact us
krinsightsend@deloitte.com

Deloitte refers to one or more of Deloitte Touche Tohmatsu Limited (“DTTL”), its global network of member firms, and their related entities (collectively, the “Deloitte organization”). DTTL (also referred to as “Deloitte Global”) and each of its member firms and related entities are legally separate and independent entities, which cannot obligate or bind each other in respect of third parties. DTTL and each DTTL member firm and related entity is liable only for its own acts and omissions, and not those of each other. DTTL does not provide services to clients. Please see www.deloitte.com/about to learn more.

Deloitte Asia Pacific Limited is a company limited by guarantee and a member firm of DTTL. Members of Deloitte Asia Pacific Limited and their related entities, each of which are separate and independent legal entities, provide services from more than 100 cities across the region, including Auckland, Bangkok, Beijing, Hanoi, Hong Kong, Jakarta, Kuala Lumpur, Manila, Melbourne, Osaka, Seoul, Shanghai, Singapore, Sydney, Taipei and Tokyo.

This communication contains general information only, and none of Deloitte Touche Tohmatsu Limited (“DTTL”), its global network of member firms or their related entities (collectively, the “Deloitte organization”) is, by means of this communication, rendering professional advice or services. Before making any decision or taking any action that may affect your finances or your business, you should consult a qualified professional adviser.

No representations, warranties or undertakings (express or implied) are given as to the accuracy or completeness of the information in this communication, and none of DTTL, its member firms, related entities, employees or agents shall be liable or responsible for any loss or damage whatsoever arising directly or indirectly in connection with any person relying on this communication. DTTL and each of its member firms, and their related entities, are legally separate and independent entities.

본 보고서는 저작권법에 따라 보호받는 저작물로서 저작권은 딜로이트 안진회계법인(“저작권자”)에 있습니다. 본 보고서의 내용은 비영리 목적으로만 이용이 가능하고, 내용의 전부 또는 일부에 대한 상업적 활용 기타 영리목적 이용시 저작권자의 사전 허락이 필요합니다. 또한 본 보고서의 이용시, 출처를 저작권자로 명시해야 하고 저작권자의 사전 허락없이 그 내용을 변경할 수 없습니다.