



Deloitte Korea Alumni Newsletter

Volume 06

한국 딜로이트 그룹

Contents

Alumni Special: 바스버거 서경원 대표	link
딜로이트 소식 1: APEC CEO Summit 2025 현장 후기	link
딜로이트 소식 2: 신입회계사와 함께한 환경·지역사회 나눔 활동	link
교육 프로그램 안내	link
채용 안내	link

Alumni Special

각 분야에서 활약 중인 Deloitte Alumni 분들을 만나 인터뷰하는 코너입니다.

5 번째 주인공

바스버거 서경원 대표



“Deloitte 에서 체득한 숫자 중심의 의사결정 방식이 바스버거의 매장 운영과 성장 전략의 기준이 되고 있습니다.”

회계사에서 외식 브랜드 창업가로, 숫자와 현장을 오가며 자신만의 방식으로 브랜드를 키워온 서경원 대표님. 딜로이트에서 쌓은 경험이 어떻게 바스버거의 성장 전략으로 이어졌는지, 그의 커리어 전환과 브랜드 철학을 담은 인터뷰를 소개합니다. 영상은 딜로이트 코리아 [YouTube 채널\(Click\)](#)에서 2 회에 걸쳐 공개됩니다!

1 부. 숫자에서 브랜드로, 회계사 출신 창업가의 선택

1) 회계사에서 외식 창업으로 전환하게 된 계기는 무엇인가요?

회계법인과 자산운용사에서 근무하며 다양한 창업가와 상장 기업 대표들을 만난 경험은 막연했던 ‘창업에 대한 꿈’을 구체적인 목표로 바꾸는 계기가 되었습니다. 특히 한국 문화의 글로벌 확산 가능성을 체감하며, 비교적 진입 장벽이 낮고 해외 확장 가능성이 있는 외식업에 기회를 보았고, 이러한 판단 끝에 바스버거 창업을 결정하게 되었습니다.

2) 딜로이트에서의 경험은 지금의 경영에 어떻게 도움이 되고 있나요?

딜로이트에서 쌓은 가장 큰 자산은 숫자를 통해 의사결정하는 방식입니다. 신규 매장이거나 비즈니스 모델을 검토할 때도 매출과 이익 구조를 먼저 점검하고, 실행 이후에는 어떤 지표를 집중 관리해야 하는지를 수치로 판단합니다. 이러한 접근은 본사뿐 아니라 가맹점 운영에도 적용되어, 점주들에게 손익계산서를 제공하며 보다 안정적인 운영을 돕고 있습니다.

3) 치열한 수제버거 시장에서 바스버거만의 차별점은 무엇인가요?

한국인의 입맛에 맞는 담백하고 부드러운 맛, 재료 본연에 집중한 메뉴 구성은 차별화 전략이었습니다. 여기에 ‘밥 리필’ 문화처럼 한국적인 요소를 버거 브랜드에 접목해, 고객이 부담 없이 즐길 수 있는 경험을 제공하고자 했습니다.

4) 직장인을 주요 고객으로 설정한 이유와 니즈 반영 방식은 무엇인가요?

직장인의 점심시간이 얼마나 소중한지 누구보다 잘 알고 있었기에, 빠르고 정확한 제공을 핵심 가치로 삼았습니다. 현장에서 직접 고객 반응을 체감하며 메뉴와 운영 방식을 개선해왔고, 연 2 회 고객 설문조사를 통해 실제 니즈를 반영하는 구조를 만들어 왔습니다. 이러한 과정이 별도의 마케팅 없이도 빠른 입소문으로 이어졌다고 생각합니다.

딜로이트 소식 1

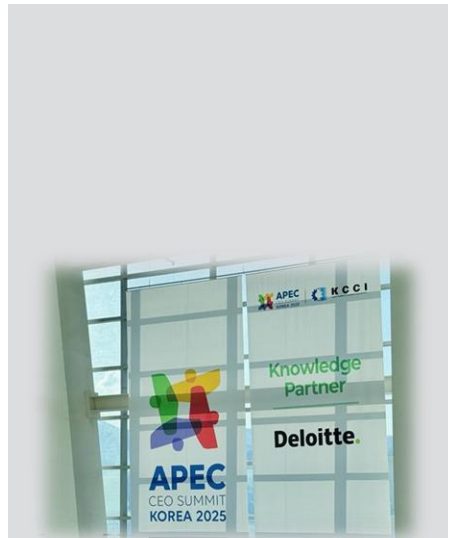
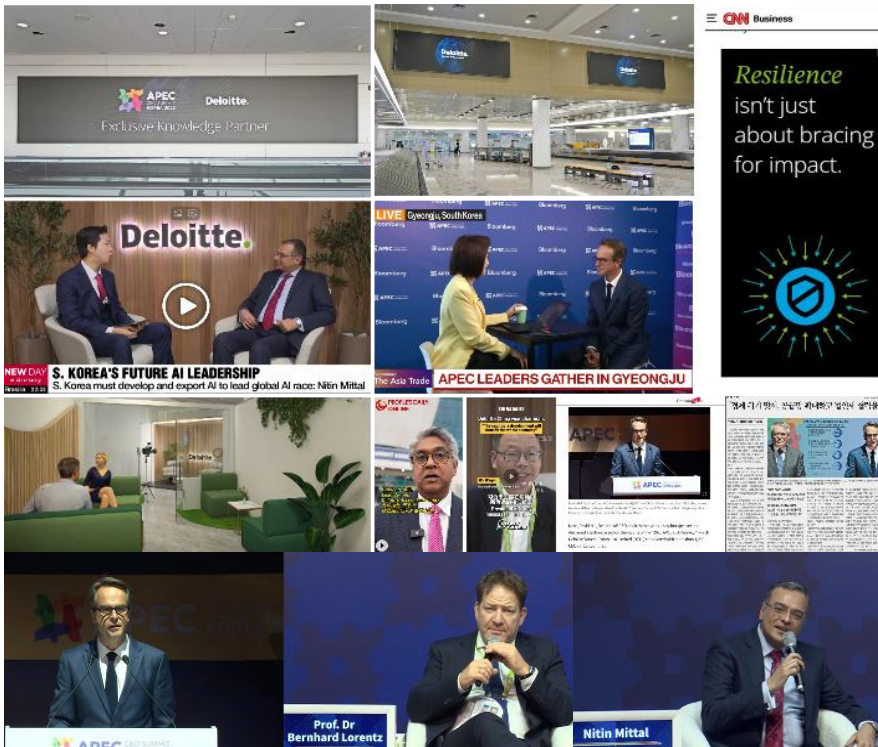
딜로이트, APEC CEO Summit 2025 현장을 이끈다

지난 10 월 경주에서 열린 APEC CEO Summit 2025 에는 APEC 21 개 경제체에서 1,700 명 이상의 글로벌 기업인과 경제 리더들이 한자리에 모였습니다. Deloitte 는 이번 Summit 에 단독 Knowledge Partner 로 참여해, 아시아-태평양 지역의 주요 경영 이슈를 주도했습니다.

Summit 기간 동안 Deloitte 는 차세대 AI, 에너지 안보, 탄소중립 등 지속가능한 미래를 위한 핵심 아젠다를 중심으로 논의를 이끌었으며, 글로벌 Deloitte 리더들이 기조연설과 패널, 모더레이터로 대거 참여해 Thought Leadership 을 강화했습니다.

또한 Bloomberg, CGTN, Arirang 등 주요 글로벌 미디어 인터뷰를 통해 기술·디지털 전환·지속가능성에 대한 Deloitte 의 관점을 전 세계에 확산시켰고, APEC CEO Survey 2025 론칭과 함께 디지털·소셜·공항 광고 등 통합 캠페인을 전개하며 Summit 의 메시지를 더욱 폭넓게 전달했습니다.

이와 함께 Summit 현장에서는 주요 글로벌·국내 클라이언트와의 미팅을 통해 새로운 협업 기회와 비즈니스 논의도 활발히 이루어졌습니다. Deloitte 는 이번 APEC CEO Summit 을 통해 지식 파트너로서의 역할을 넘어, 미래를 논의하는 글로벌 플랫폼의 핵심 플레이어로서 존재감을 확고히 했습니다.



▲ APEC CEO Summit 2025 개최 장소, 경주 예술의 전당에 설치된 Knowledge Partner 배너

‘Deloitte APEC CEO Survey 2025’ 는 아래 링크된 딜로이트 공식 홈페이지에서 다운로드 후 확인하실 수 있습니다.

※ 한국 딜로이트 그룹 공식 홈페이지:
[APEC CEO Survey 2025 | Deloitte Korea](#)

딜로이트 소식 2

‘신입회계사와 함께한 환경보호·지역사회 나눔 실천’ CSR 활동

한국 딜로이트 그룹은 FY26 신입 회계사 108 명과 함께 환경 보호와 사회적 약자 지원을 위한 CSR 프로그램을 진행했습니다. 이번 활동을 통해 신입 구성원들은 ‘지속가능성’의 의미를 몸소 체험하며, 앞으로 전문가로서 갖추어야 할 사회적 책임을 깊이 이해하는 시간을 가졌습니다.

오전 프로그램에서는 장애 예술가의 창작 활동을 지원하기 위해 헌옷을 재활용한 캔버스를 제작하며 업사이클링의 가치를 직접 체험했습니다. 이어진 오후에는 두 팀으로 나뉘어 환경 보전과 지역사회 돌봄을 실천했습니다. 한 팀은 중랑천 일대에서 밀원식물 식재, 철새 보호용 가림막 설치, 서식지 정화 등 도시 담수 생태계 보전 활동을 진행했고, 다른 팀은 취약 어르신들을 대상으로 원예 기반 정서지원 프로그램을 운영해 건강과 심리적 안정을 도왔습니다.

이번 CSR 활동은 신입 회계사들이 환경과 지역사회를 위한 실천적 가치를 배우는 뜻깊은 자리였으며, 사회에 첫발을 내딛는 전문가로서 책임의 무게와 보람을 함께 느끼는 계기가 되었습니다.



교육 프로그램 안내

Monthly Learning Concert

2026 소비트렌드와 시사점

특이점을 향해 빠르게 다가가는 인공지능의 발전과 위협 속에서 소비자들은 이전과는 전혀 다른 새로운 트렌드를 만들어내고 있습니다. 이 변화의 본질을 이해하는 것은 우리의 경쟁력을 결정할 것입니다. 변화의 흐름 속에서 우리는 어떤 방향을 선택해야 하며, 예측하기 어려운 격변의 파도 속에서 어디에 닻을 내려야 할까요?

MLC 1 월 강의에서는 <트렌드 코리아 2026>의 공동저자인 전미영 박사님과 함께 2026 년의 소비 풍경을 주도할 10 대 트렌드에 대해 살펴보고자 합니다.

※교육 신청 안내

항목	내용
교육 일정	2026 년 1 월 16 일(금) 10:00 ~ 11:00
교육 장소	Zoom Webinar
교육 신청 및 접속 방법	아래 교육 신청 링크를 통해 접속 후, <u>성명 & 법인 이메일 기재 등록</u>
등록 계정	Alumni 에 등록된 개인 이메일 기재
교육 참여	등록 후 받게 된 개별 링크를 통해 교육 Zoom 접속 교육 접속 링크는 <u>외부 공유 금지</u>



(단, 녹화본은 스트리밍 형태로만 제공되며, 2 주간만 시청이 가능하도록 설정되어 있습니다. 강의의 저작권은 강사에게 있으며, 2 차 공유 또는 배포하여 발생하는 문제의 법적 책임은 본인에게 있음을 말씀드립니다.)

※ Monthly Learning Concert 는 Deloitte Insights App 에서도 확인 가능합니다.

강사 소개



전미영 박사

Academic Background

- 서울대학교 소비자학과 학사
- 서울대학교 대학원 소비자학과 석사, 박사

Career

現 트렌드코리아컴퍼니 대표이사
現 한국소비자정책교육학회 이사
現 서울시/통계청/국토교통부 자문위원
前 서울대학교 생활과학대학 소비자학과 연구교수
前 대통령소속 농어업농어촌
미래신산업특별위원회 위원

Books

- [트렌드 코리아] 시리즈 since 2009
- [Consumer Trend Insights] 시리즈 since 2020
- [K 뷰티트렌드]
- [트렌드 차이나]

Media

방송 KBS1 <강영실쇼>, KBS 라디오<경제를 배웁시다>, <빅데이터로 보는 세상>, <트렌드플러스> 등 다수 방송, 라디오 출연

채용 안내

Careers at Deloitte



Deloitte Korea 의 새로운 채용 공고와 경력 개발 기회를 확인하세요.

채용 부서	직급	지원 마감	Link
경영자문부문 에너지인프라그룹 경력직	경력	~ 2026.01.06	링크
경영자문부문 Value Creation Services 경력직	경력	~ 2026.01.15	링크
경영자문부문 M&A1 경력직	경력	~ 2026.01.15	링크
컨설팅 기업 Risk Management 및 IT/DX 분야 컨설팅	경력	~ 2026.03.11	링크
26 년 상반기 금융 Data 전문가 경력직	경력	~ 2026.06.30	링크

※ 해당 공고는 지원 현황에 따라 조기 마감될 수 있으며, 자세한 사항은 링크를 통해 확인하여 주시기 바랍니다.

Deloitte refers to one or more of Deloitte Touche Tohmatsu Limited (“DTTL”), its global network of member firms, and their related entities (collectively, the “Deloitte organization”). DTTL (also referred to as “Deloitte Global”) and each of its member firms and related entities are legally separate and independent entities, which cannot obligate or bind each other in respect of third parties. DTTL and each DTTL member firm and related entity is liable only for its own acts and omissions, and not those of each other. DTTL does not provide services to clients. Please see www.deloitte.com/about to learn more.

Deloitte Asia Pacific Limited is a company limited by guarantee and a member firm of DTTL. Members of Deloitte Asia Pacific Limited and their related entities, each of which is a separate and independent legal entity, provide services from more than 100 cities across the region, including Auckland, Bangkok, Beijing, Bengaluru, Hanoi, Hong Kong, Jakarta, Kuala Lumpur, Manila, Melbourne, Mumbai, New Delhi, Osaka, Seoul, Shanghai, Singapore, Sydney, Taipei and Tokyo.

This communication contains general information only, and none of DTTL, its global network of member firms or their related entities is, by means of this communication, rendering professional advice or services. Before making any decision or taking any action that may affect your finances or your business, you should consult a qualified professional adviser.

No representations, warranties or undertakings (express or implied) are given as to the accuracy or completeness of the information in this communication, and none of DTTL, its member firms, related entities, employees or agents shall be liable or responsible for any loss or damage whatsoever arising directly or indirectly in connection with any person relying on this communication.

© 2025. For information, contact Deloitte Anjin LLC