



役員報酬・指名ガバナンス支援サービス

『DEX-i』（デックス・アイ）のご紹介

役員報酬・指名ガバナンスの客観性・透明性の実現に向けて

合同会社デロイト トーマツ

役員報酬・指名ガバナンスの客観性・透明性に課題を感じていませんか？



同規模の売上高・時価総額の上場企業群の中で適切な役員報酬水準・構成が設定できているだろうか？

役員報酬制度は、データや最新動向に基づいて説明できるものになっているだろうか？

デックス・アイ

**DEX-iの豊富なデータ・情報を駆使して、
その課題を解決しましょう！**

オンラインでアクセス可能な役員報酬・指名ガバナンス支援サービス『DEX-i』

DEX-i

デックス・アイ

役員報酬データ分析・抽出

トレンド・ナレッジ収集

役員報酬・指名トレーニング

指名・報酬委員会支援



DEX-i : Deloitte EXecutive compensation Intelligenceの略称

その悩み『DEX-i』で解決しませんか？



役員報酬サーベイ調査報告書のデータは集計区分が限られており、比較したい集計区分のデータが入手できなかった

自社に最適な報酬 ベンチマークを取得可能

「売上高×業種×上場区分」といったクロス集計で自社に最適な報酬データをベンチマークとして、自社の報酬水準と比較できる



議論の場で紙ベースでデータを提供したが、他の切り口のデータも見たいと言われた。用意がなかったため、再度資料を準備して会議を実施する必要が生じた

分析作業の効率化

Web上で様々な切り口でのデータをすぐに作成することができるため、その場でデータを作成、確認しながら合意形成ができる



ガバナンスに関する知見のキャッチアップに手が回らない。役員報酬・指名制度をどのようなステップで改定してよいか分からない

報酬・指名ガバナンスに関する ノウハウの習得

役員報酬・指名制度改定の検討ステップを理解し、ノウハウやトレンドを知ること、コンサルタントのアドバイスも有効に活用できるようになる

データベース（レポート）機能

DEX-i2025では、1,319社の企業データに基づく役員報酬に関する様々な分析を行うことができます。

クリックするだけで自社にとって適切な情報を簡単に入手することが可能です。



4タイプの報酬タイプを分析可能

- 報酬水準、報酬構成、役員間格差、代表給・委員会手当等の4タイプを分析可能
- 報酬水準、報酬構成、役員間格差では、Actual（実績額）の他、Target（標準額）の分析が可能

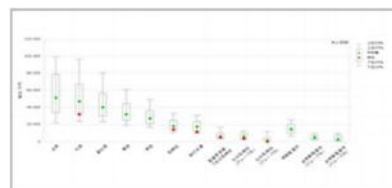
様々な条件設定・分析軸での報酬比較分析が可能

- 最大13役員まで同時に集計可能
- 会長・社長等の役員や、CEO・CFO等の職位からの条件設定が可能
- 業種、売上高、時価総額、従業員数、上場区分、経営機関、利益、ROE・TSR等の経営指標に細分化して集計可能
- 上記分析軸のクロス集計が可能

Webブラウザ上でクイックにデータ確認・分析が可能

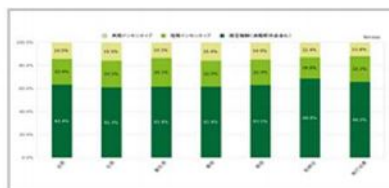
- Web上でデータ確認ができるため、迅速かつ効率的に分析可能
- 分析結果はExcel形式、PDF形式両方のデータダウンロードが可能

報酬水準グラフ



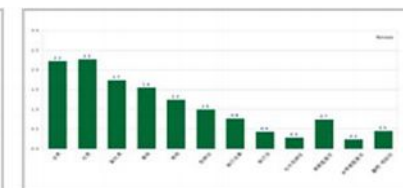
10%ile・25%ile・中央値(50%ile)・75%ile・90%ileの全役員集計・代表値集計が比較可能

報酬構成グラフ



役員毎の固定報酬・短期インセンティブ・長期インセンティブの報酬構成比率が確認可能

役員間格差/ペイレシオ



任意の役位を基準として、役員同士、役員と従業員との報酬額比率が、確認可能

ニュース・コンテンツ配信サービス

役員報酬・指名ガバナンスに関連する
動向やトレンドの情報を受け取ることが
できます。
指名・報酬委員会を運営するための有益
な情報源として活用することが可能です。



DEX-iニュース・コンテンツ過去配信実績

国内外企業の状況 (報酬水準、制度対応状況)

- 人的資本情報開示に関する調査結果
- TOPIX100社における役員報酬とESGの連動状況
- 海外におけるコーポレート・ガバナンス動向と今後の展望

機関投資家動向 (ISS/ Glass Lewisの動向)

- 日本市場における議決権行使ポリシー動向
- 議決権行使助言会社(ISS/ Glass Lewis)の動向を踏まえた株主総会の展望

報酬・指名委員会での 議論に役立つトピックス

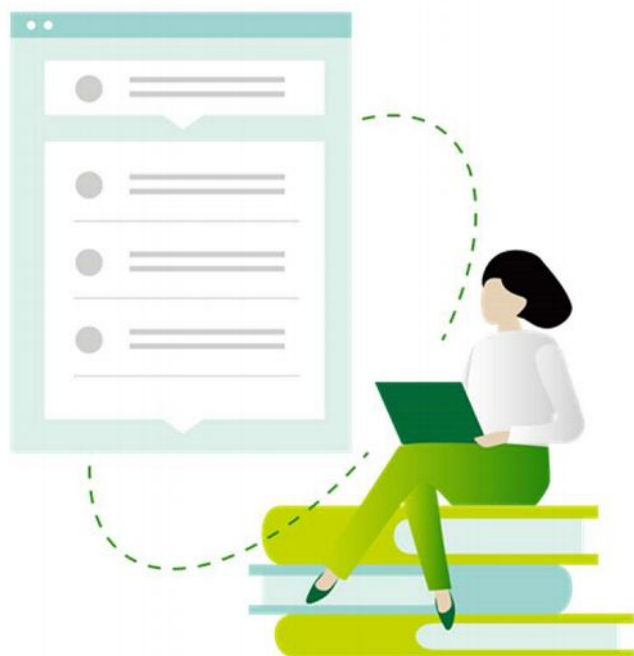
- 経営者育成における課題と施策のポイント
- 未来を創る次世代経営人財の育成
- マルス・クローバック制度について
- グローバル株式報酬の導入に向けた論点

法規制動向 (CGコード、内閣府令 等)

- 女性役員比率30%に立ちはだかる壁
- CGSガイドライン改訂に見る企業の実務対応

ガバナンスLearningツール

デロイト トーマツの豊富なナレッジを、
指名・報酬委員会等で活用できる形で
閲覧・ダウンロードできます。
社内トレーニングマテリアルとしても活用可能
です。



役員報酬制度策定

- 報酬ポリシーの検討
- 報酬水準・報酬構成比率の設定
- 短期インセンティブの設計
- 長期インセンティブの設計
- その他（固定報酬、退職慰労金の廃止、マルス・クロバック）等

役員指名制度策定

- 指名・育成に関わる方針策定
- 求める役員像（人材要件）の設計
- 人材プール・選解任基準の設計
- 人材アセスメントの設計
- 育成計画（サクセッションプラン）の策定

ガバナンス体制構築

- ガバナンスのあり方とガバナンス体制の構築
- 執行体制の構築
- 子会社ガバナンス（海外含む）の構築
- 監督体制（取締役会のスキル・マトリックス）の構築

役員報酬サーベイとの比較

データ集計

配信コンテンツ

Learningツール

役員報酬サーベイ 無料



- 既定された区分での集計
- PDF形式のため、加工に手間がかかる



- 自分でニュース・トレンドを探しにいく必要がある



- コンサルタントに情報提供を依頼する必要がある
- ナレッジを自分で探すため、資料作成に膨大な時間がかかる

デックス・アイ DEX-i 有料



- より細かい切り口での集計やクロス集計がすぐに作成できる
- Excel形式でダウンロードして容易に加工できる



- 報酬・指名ガバナンス関連の最新情報を受け取ることができる



- ナレッジを用いて、自社で資料作成が可能となる
- ナレッジが整理されているため、資料作成の時間を短縮できる

DEX-i2025の新機能

DEX-i2025では、財務データ等の分析条件を自由入力できるようになり、より詳細な分析が可能となります
また、報酬構成を表示できる役位も追加されます

これまで

分析条件の詳細設定

分析条件			
時価総額規模	指定しない	-	指定しない
従業員規模	指定しない	-	指定しない
売上規模	指定しない	-	指定しない
営業利益	指定しない	-	指定しない
経常利益	指定しない	-	指定しない
当期利益	指定しない	-	指定しない
ROE	指定しない	-	指定しない
ROA	指定しない	-	指定しない
TSR (1年)	指定しない	-	指定しない
TSR (3年)	指定しない	-	指定しない
TSR (5年)	指定しない	-	指定しない
TSR (10年)	指定しない	-	指定しない

- 時価総額規模、従業員規模等の分析条件について、**設定された区分からプルダウン選択する方法**でした

報酬構成の表示役位

報酬構成を表示できる役位

会長、社長、副社長、専務、常務、取締役（社内のみ・常勤/非常勤）、執行役、執行役員

- 表示できる役位は、報酬水準と異なり、限定されていました

これから

分析条件			
時価総額規模	指定しない	億円以上 -	指定しない
従業員規模	指定しない	人以上 -	指定しない
売上規模	指定しない	億円以上 -	指定しない
営業利益	指定しない	億円以上 -	指定しない
経常利益	指定しない	億円以上 -	指定しない
当期利益	指定しない	億円以上 -	指定しない
ROE	指定しない	%以上 -	指定しない
ROA	指定しない	%以上 -	指定しない
TSR (1年)	指定しない	%以上 -	指定しない
TSR (3年)	指定しない	%以上 -	指定しない
TSR (5年)	指定しない	%以上 -	指定しない
TSR (10年)	指定しない	%以上 -	指定しない

- 時価総額規模、従業員規模等の分析条件について、**数値を自由入力**できるようになります
- これにより、詳細な分析（ピアグループの設定）が可能となります

報酬構成を表示できる役位

会長、社長、副社長、専務、常務、取締役、監査等委員である取締役、執行役、執行役員、監査役、顧問・相談役、部長、課長
社内/社外・常勤/非常勤で詳細設定可

- これからは、報酬水準データと同じく、**社外取締役、監査役、部長・課長等を含めた役位の報酬構成データ**を見ることができます

お申し込み

お申し込み資格

役員報酬サーベイ（2025年度）にご参加されていること

デロイト トーマツ グループの監査法人による会計監査対象の場合、
独立性の観点で、本サービスをお申込みいただけない場合がございますので、予めご了承ください

お申し込み金額

DEX-i2025：90万円（税別）/年

2026年度以降も役員報酬サーベイにご参加いただくことにより「DEX-i」契約が自動更新されます

利用期間

DEX-i2025：2025年11月1日～2026年10月31日までの1年間

なお、お申込み初年度は、契約締結日から2026年10月31日までのご利用となります

お申し込み方法

以下の URL よりお申込みください

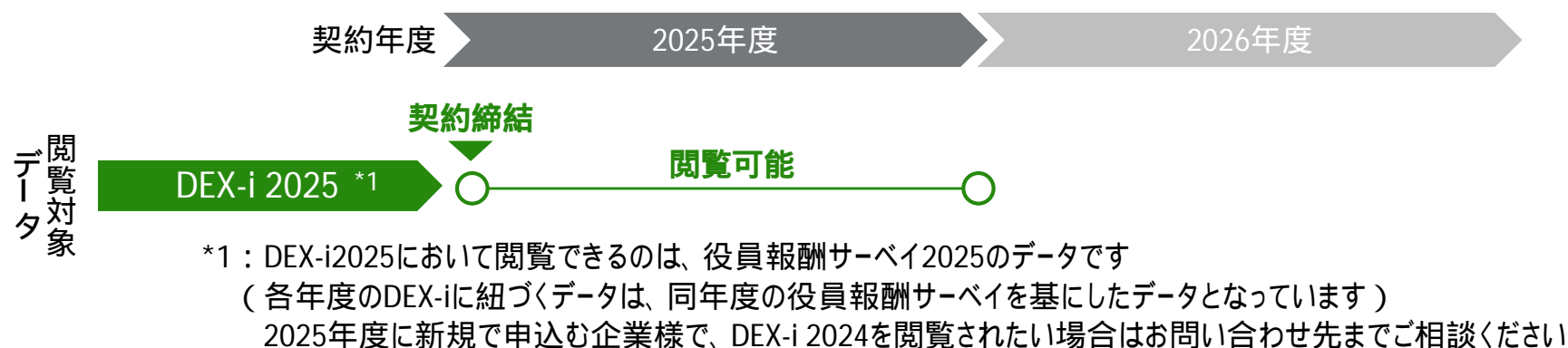
<https://dcs.deloitte-ecsurvey.jp/applications/form/DTC>

お申込み完了までに、当社所定の契約手続きを踏まえ 2週間程度のお時間をいただく場合がございます

サービスご利用期間

- DEX-iの年度利用期間は11月1日～翌年10月31日迄の1年間です
- 翌年度も継続してご契約いただく場合は、利用可能期間が延長され、経年でのデータ比較等が可能となります

【2025年度に新規で契約する場合】



【2025年度にDEX-iを契約し、2026年度も継続して契約する場合】



デロイト トーマツ グループは、日本におけるデロイト アジア パシフィック リミテッドおよびデロイト ネットワークのメンバーである合同会社デロイト トーマツ グループならびにそのグループ法人（有限責任監査法人トーマツ、合同会社デロイト トーマツ、デロイト トーマツ 税理士法人およびDT 弁護士法人を含む）の総称です。デロイト トーマツ グループは、日本で最大級のプロフェッショナルグループのひとつであり、各法人がそれぞれの適用法令に従いプロフェッショナルサービスを提供しています。また、国内30都市以上に2万人超の専門家を擁し、多国籍企業や主要な日本企業をクライアントとしています。詳細はデロイト トーマツ グループ Web サイト、www.deloitte.com/jp をご覧ください。

Deloitte（デロイト）とは、Deloitte Touche Tohmatsu Limited（「Deloitte Global」）、そのグローバルネットワーク組織を構成するメンバーファームおよびそれらの関係法人（総称して「デロイト ネットワーク」）のひとつまたは複数を指します。Deloitte Globalならびに各メンバーファームおよび関係法人はそれぞれ法的に独立した別個の組織体であり、第三者に関して相互に義務を課しまたは拘束させることはありません。Deloitte Globalおよびその各メンバーファームならびに関係法人は、自らの作為および不作為についてのみ責任を負い、互いに他のファームまたは関係法人の作為および不作為について責任を負うものではありません。Deloitte Globalはクライアントへのサービス提供を行いません。詳細はwww.deloitte.com/jp/about をご覧ください。

デロイト アジア パシフィック リミテッドは保証有限責任会社であり、Deloitte Globalのメンバーファームです。デロイト アジア パシフィック リミテッドのメンバーおよびそれらの関係法人は、それぞれ法的に独立した別個の組織体であり、アジア パシフィックにおける100を超える都市（オークランド、バンコク、北京、ベンガルール、ハノイ、香港、ジャカルタ、クアラルンプール、マニラ、メルボルン、ムンバイ、ニューデリー、大阪、ソウル、上海、シンガポール、シドニー、台北、東京を含む）にてサービスを提供しています。

Deloitte（デロイト）は、最先端のプロフェッショナルサービスを、Fortune Global 500®の約9割の企業や多数のプライベート（非公開）企業を含むクライアントに提供しています。デロイトは、資本市場に対する社会的な信頼を高め、クライアントの变革と繁栄を促進することで、計測可能で継続性のある成果をもたらすプロフェッショナルの集団です。デロイトは、創設以来180年の歴史を有し、150を超える国・地域にわたって活動を展開しています。「Making an impact that matters」をパーパス（存在理由）として標榜するデロイトの約46万人の人材の活動の詳細については、www.deloitte.com をご覧ください。

本資料は皆様への情報提供として一般的な情報を掲載するのみであり、Deloitte Touche Tohmatsu Limited（「Deloitte Global」）、そのグローバルネットワーク組織を構成するメンバーファームおよびそれらの関係法人（総称して「デロイト ネットワーク」）が本資料をもって専門的な助言やサービスを提供するものではありません。皆様の財務または事業に影響を与えるような意思決定または行動をされる前に、適切な専門家にご相談ください。本資料における情報の正確性や完全性に関して、いかなる表明、保証または確約（明示・黙示を問いません）をするものではありません。またDeloitte Global、そのメンバーファーム、関係法人、社員・職員または代理人のいずれも、本資料に依拠した人に関係して直接または間接に発生したいかなる損失および損害に対しても責任を負いません。Deloitte Globalならびに各メンバーファームおよび関係法人はそれぞれ法的に独立した別個の組織体です。



IS 669126 / ISO 27001



BCMS 764479 / ISO 22301

IS/BCMSそれぞれの認証範囲はこちらをご覧ください

<http://www.bsigroup.com/clientDirectory>

Member of
Deloitte Touche Tohmatsu Limited