



資本計画とアナリティクスソリューション

Deloitte と Anaplan が提供するサービスです

組織の資本ポートフォリオを動的に管理・分析し、
長期的な価値を創出する

ビジネス上の課題

市場環境が変化中、時代遅れの資本計画のプロセスでは、組織がリソースを正確に予算化し、競争をリードし、将来を予測することが困難になります。主な課題は以下の通りです：

資本配分や投資プロセスと組織戦略の連携

資本投資の ROI（投資収益率）や価値創出に対する要求の高まり

意思決定を導くための効果的な優先順位付けやシナリオモデリング

資本計画を支えるツールの利用や手作業プロセスの一貫性の欠如

Deloitte と Anaplan の強み

Anaplan の資本計画ソフトウェアは、組織のアラインメントと説明責任を強化し、Go-to-Market の意思決定におけるスピードと俊敏性を推進し、エンタープライズ全体の透明性を実現します。Deloitte のベストプラクティスや独自の設定と組み合わせることで、組織は次のことが可能になります：



データ連携と手作業の削減により、企業の資本管理能力を向上



投下資本利益率（ROIC）および資金化までの期間（TTM）の短縮を実現



資本ニーズと適格な需要シグナルの連携・拡張



資本ポートフォリオに対するトレーサビリティとコントロールを強化



資本コミットメントや利益実現の可視性を向上

資本計画とアナリティクスソリューションの主な機能

Deloitte の 資本計画とアナリティクスソリューション（Anaplan による提供）を活用することで、組織は全体ポートフォリオのリアルタイム把握の向上、さまざまな計画活動の効率化、資本支出と全体戦略の方向性の整合を、以下の機能によって実現できます：

組織戦略や業務イニシアティブと連動した標準化されたビジネスケース作成

組織の様々な部門・階層にまたがる効率的なプロジェクト承認ワークフロー





プロジェクトの優先順位付け、シナリオモデリング、資本ポートフォリオ管理、オンデマンドの資本ポートフォリオのパフォーマンス可視化・分析・割当機能

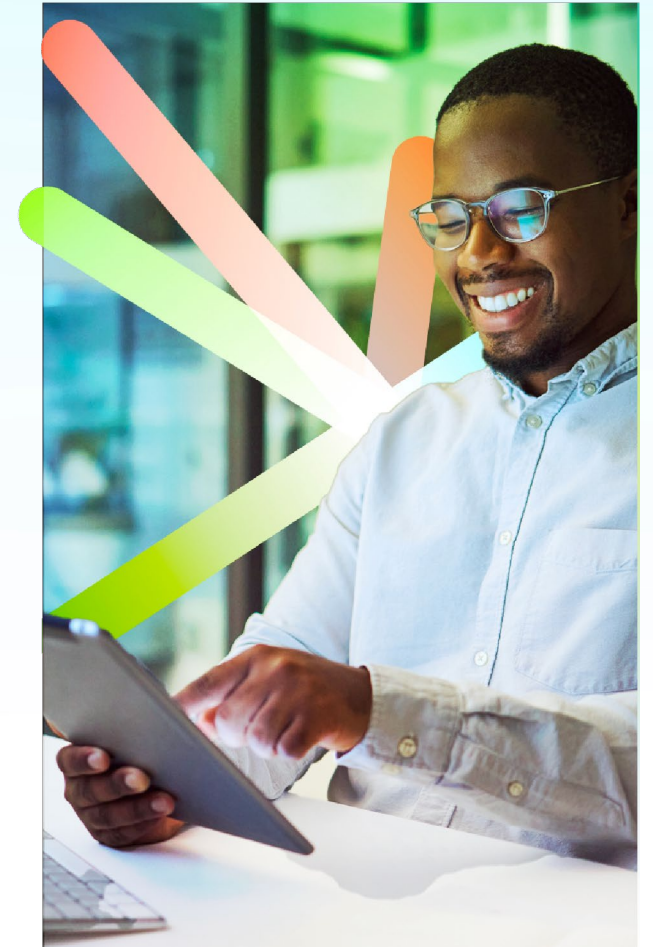
主要マイルストーン、財務、パフォーマンスドライバーなどを含むポートフォリオ進捗のモニタリング

プロジェクトパフォーマンスの可能性やシナリオ結果に関するインサイトを得るためのモンテカルロ分析

環境・社会・ガバナンス（ESG）

Capital Analytics アプリケーションは、以下の枠組みも提供します：

-  ESG 計画目標や標準化された主要業績指標（KPI）を事業計画策定に組み込む
-  ESG の効果を根拠とし、組織全体の戦略と連動した資本計画を構築
-  予測される ESG 指標や期待価値に基づいて資本プロジェクトを分析・優先順位付け
-  ESG 関連の資本ポートフォリオ ROI を動的に集計・報告・モニタリング



デロイト トーマツ グループは、日本におけるデロイト アジア パシフィック リミテッドおよびデロイトネットワークのメンバーである合同会社デロイト トーマツ グループならびにそのグループ法人（有限責任監査法人トーマツ、合同会社デロイト トーマツ、デロイト トーマツ税理士法人および DT 弁護士法人を含む）の総称です。デロイト トーマツ グループは、日本で最大級のプロフェッショナルグループのひとつであり、各法人がそれぞれの適用法令に従いプロフェッショナルサービスを提供しています。また、国内 30 都市以上に 2 万人超の専門家を擁し、多国籍企業や主要な日本企業をクライアントとしています。詳細はデロイト トーマツ グループ Web サイト、www.deloitte.com/jp をご覧ください。

Deloitte（デロイト）とは、Deloitte Touche Tohmatsu Limited（“Deloitte Global”）、そのグローバルネットワーク組織を構成するメンバーファームおよびそれらの関係法人（総称して“デロイトネットワーク”）のひとつまたは複数を指します。Deloitte Global ならびに各メンバーファームおよび関係法人はそれぞれ法的に独立した別個の組織体であり、第三者に関して相互に義務を課しまたは拘束させることはありません。Deloitte Global およびその各メンバーファームならびに関係法人は、自らの作為および不作為についてのみ責任を負い、互いに他のファームまたは関係法人の作為および不作為について責任を負うものではありません。Deloitte Global はクライアントへのサービス提供を行いません。詳細は www.deloitte.com/jp/about をご覧ください。

デロイト アジア パシフィック リミテッドは保証有限責任会社であり、Deloitte Global のメンバーファームです。デロイト アジア パシフィック リミテッドのメンバーおよびそれらの関係法人は、それぞれ法的に独立した別個の組織体であり、アジア パシフィックにおける 100 を超える都市（オークランド、バンコク、北京、ベンガルール、ハノイ、香港、ジャカルタ、クアラルンプール、マニラ、メルボルン、ムンバイ、ニューデリー、大阪、ソウル、上海、シンガポール、シドニー、台北、東京を含む）にてサービスを提供しています。

Deloitte（デロイト）は、最先端のプロフェッショナルサービスを、Fortune Global 500®の約 9 割の企業や多数のプライベート（非公開）企業を含むクライアントに提供しています。デロイトは、資本市場に対する社会的な信頼を高め、クライアントの変革と繁栄を促進することで、計測可能で継続性のある成果をもたらすプロフェッショナルの集団です。デロイトは、創設以来 180 年の歴史を有し、150 を超える国・地域にわたって活動を展開しています。“Making an impact that matters”をパーパス（存在理由）として標榜するデロイトの約 46 万人の人材の活動の詳細については、www.deloitte.com をご覧ください。

本資料は皆様への情報提供として一般的な情報を掲載するのみであり、Deloitte Touche Tohmatsu Limited（“Deloitte Global”）、そのグローバルネットワーク組織を構成するメンバーファームおよびそれらの関係法人（総称して“デロイトネットワーク”）が本資料をもって専門的な助言やサービスを提供するものではありません。皆様の財務または事業に影響を与えるような意思決定または行動をされる前に、適切な専門家にご相談ください。本資料における情報の正確性や完全性に関して、いかなる表明、保証または確約（明示・黙示を問いません）をするものではありません。また Deloitte Global、そのメンバーファーム、関係法人、社員・職員または代理人のいずれも、本資料に依拠した人に関して直接または間接に発生し得るいかなる損失および損害に対しても責任を負いません。Deloitte Global ならびに各メンバーファームおよび関係法人はそれぞれ法的に独立した別個の組織体です。

Copyright © 2024 Deloitte Development LLC. All rights reserved.