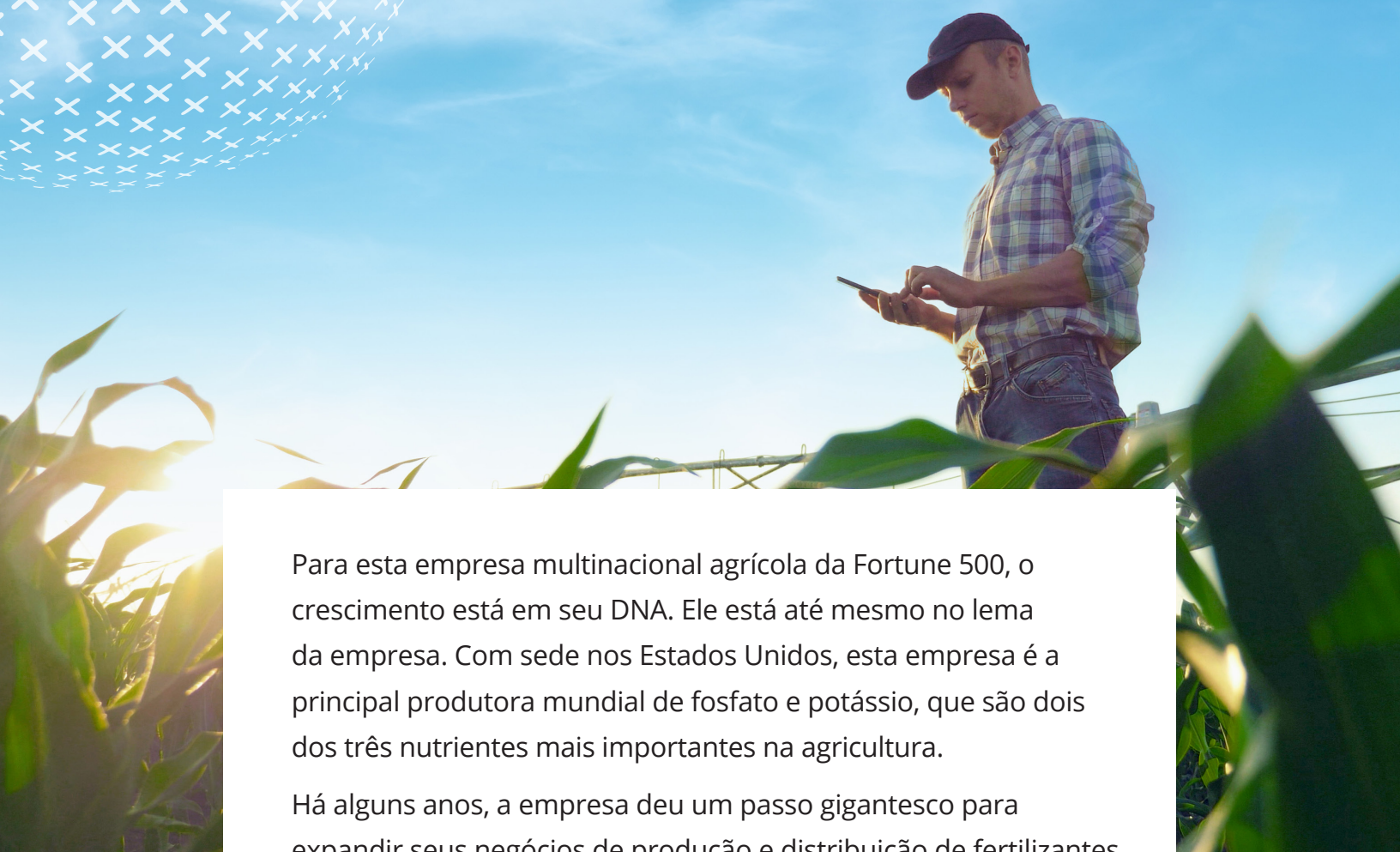




## Prosperando após uma aquisição significativa

Uma empresa multinacional agrícola continua o relacionamento de longa data com a Deloitte garantindo uma transição tranquila para o Workday Human Capital Management (HCM) após duas aquisições significativas.



Para esta empresa multinacional agrícola da Fortune 500, o crescimento está em seu DNA. Ele está até mesmo no lema da empresa. Com sede nos Estados Unidos, esta empresa é a principal produtora mundial de fosfato e potássio, que são dois dos três nutrientes mais importantes na agricultura.

Há alguns anos, a empresa deu um passo gigantesco para expandir seus negócios de produção e distribuição de fertilizantes na América do Sul, um dos mercados agrícolas mais notáveis do mundo. Uma aquisição de outra empresa com 8.500 funcionários deu a ela uma imensa oportunidade de capitalizar no mercado agrícola brasileiro, de rápido crescimento. Anteriormente, a empresa também havia adquirido outra empresa com sede no Peru com 800 funcionários.

As duas aquisições adicionaram aproximadamente 9.300 funcionários à empresa, quase o dobro do tamanho de sua força de trabalho existente. Como parte do processo geral de fusão e aquisição (M&A), a empresa, então, decidiu alinhar os novos funcionários em seus processos globais de recursos humanos (RH) e integrá-los ao seu sistema existente de gestão de recursos humanos baseado em nuvem, o Workday HCM.

Do ponto de vista da gestão de RH, o Workday HCM permite a empresa, de forma eficiente, padronizar processos globais, configurar serviços para necessidades regionais, habilitar análises e fornecer uma experiência positiva aos funcionários. Eles estavam confiantes de que o Workday ajudaria a receber seus novos funcionários na família corporativa após o processo de M&A.



## Lançando as sementes da colaboração

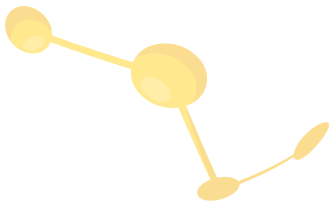
Essa empresa agrícola diversificada desfruta de um relacionamento de longo prazo com a Deloitte em várias funções estratégicas. A empresa contratou a Deloitte para sua implementação original do Workday HCM em 2013. Eles também consultaram a Deloitte sobre vários aspectos de M&A com duas empresas sul-americanas, incluindo finanças, TI, cadeia de suprimentos e RH.

A Deloitte estabeleceu uma equipe de integração no Brasil para unir as operações das três empresas e apoiar todo o esforço para o HCM. A Deloitte reuniu membros dos Estados Unidos, Brasil e Uruguai para gerenciar 16 diferentes iniciativas de harmonização de HCM que incluíram serviços compartilhados, benefícios, gestão de talentos e design organizacional. O escritório regional da Deloitte para o Workday na América Latina, liderado por Rosina Morales, foi envolvido para conduzir a migração e implementação do Workday HCM.

Para se preparar para a implementação, a equipe desenvolveu planos detalhados para a transição e trabalhou em possíveis cenários e soluções. As comunicações, apresentações e módulos de treinamento da equipe foram traduzidos para inglês, português e espanhol para que todos os membros da equipe nos Estados Unidos, Brasil, Uruguai e Peru pudessem se manter informados.

“Nosso pessoal estava sempre no local, trabalhando lado a lado com as partes interessadas. Isso nos ajudou a conquistar a confiança da equipe do cliente”, disse Rosina. “Trabalhamos juntos como uma equipe unificada”.

“Trabalhamos juntos como uma equipe unificada.”





## Colhendo seu investimento

Juntos, a equipe adaptou a solução global e local existente para apoiar as novas populações trazidas para o Workday. O escopo do projeto incluiu o alinhamento das empresas adquiridas com os processos globais do Workday HCM para as seguintes áreas:

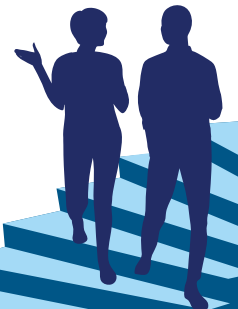
- **Funções centrais de RH**
- **Remuneração básica**
- **Recrutamento**
- **Afastamentos**
- **Desempenho**
- **Benefícios**

Atualizar os processos existentes e integrar os dados dos funcionários na plataforma Workday foi fundamental para a equipe. Antes da aquisição, a empresa brasileira adquirida usava outras soluções locais para RH e folha de pagamento. Para atender as metas de sinergia definidas durante a M&A, a equipe ajudou a migrar os funcionários desta empresa adquirida para a solução de folha de pagamento existente e integrá-la à plataforma Workday. A Deloitte forneceu apoio na reestruturação da nova organização e sua assimilação na estrutura global. Ela também ajudou a implementar um novo modelo de serviço que permitiu que as empresas combinadas aproveitassem os serviços compartilhados, como compras e contas a pagar, em toda a organização.

Um dos aspectos mais desafiadores do projeto foi ter tantas partes móveis e o efeito em cascata das decisões individuais. Em um momento, seis meses antes da data planejada para o go live, a empresa expressou a necessidade de realizar uma avaliação de desempenho semestral dos funcionários no Workday HCM. No entanto, eles não tinham a opção de atrasar a data geral de go live. A equipe da Deloitte analisou vários cenários e propôs uma solução para trazer milhares de funcionários para o Workday HCM como “trabalhadores terceirizados” para que a empresa pudesse conduzir o ciclo de avaliação de desempenho e, ao mesmo tempo, permitir que a implementação avançasse sem atraso.

“A equipe da Deloitte foi flexível e estava disposta a se adaptar às mudanças nos requerimentos, e o cliente gostou de poder colaborar com a Deloitte nos EUA e na América Latina”, disse Rosina Morales. “Toda vez que enfrentamos um problema, trabalhamos juntos em soluções que não afetariam nosso cronograma”.

“Toda vez que enfrentamos um problema, trabalhamos juntos em soluções que não afetariam nosso cronograma.”





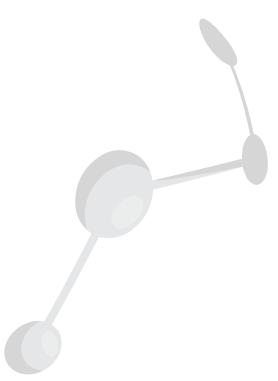
## Forte crescimento

Quando a implementação do Workday entrou em operação no início de 2019, a empresa agrícola diversificada comemorou o fato de ter um total de aproximadamente 13.000 funcionários em seis países com uma plataforma modernizada baseada na nuvem. O Workday HCM permitiu que a empresa tivesse um sistema de RH centralizado quase de imediato. Para os funcionários afetados pela aquisição, sua experiência mudou rapidamente e eles conseguiram acessar facilmente os benefícios, agendar folgas e verificar o status da folha de pagamento.

“O Workday permitiu que a liderança global tivesse relatórios muito melhores sobre a equipe adquirida para gestão e análise de RH”, disse Rosina. “Os novos funcionários apreciaram a transição perfeita para fazer parte da recém-criada organização global com um sistema centralizado.”

A empresa enfatizou a experiência e a percepção intuitiva da Deloitte sobre as práticas e a cultura dos negócios locais. A equipe trouxe a experiência do Workday, além de uma compreensão dos impostos locais, governanças e idiomas. “A Deloitte conseguiu. Eles entenderam o produto Workday e os desafios que podem existir ao trazer um número tão grande de funcionários para o sistema e lidar com as complexidades”, disse o cliente. “Eles demonstraram sua experiência, e foi fantástico nos valermos do seu ponto de vista. A Deloitte sabia exatamente o que estávamos tentando fazer e como poderíamos fazê-lo da forma mais eficaz”.

Enquanto essa empresa olha para o futuro, a líder agrícola traça uma jornada de sustentabilidade que engloba pessoas, sociedade, meio ambiente e desempenho da empresa. Metas que abordam diversidade, inclusão, engajamento dos funcionários, desenvolvimento profissional e pessoal, e oportunidades de voluntariado refletem seu compromisso com seus funcionários. Os processos de RH globalmente harmonizados através do Workday ajudarão a empresa a permanecer bem posicionada para enfrentar desafios e cumprir sua promessa de envolver e capacitar seus funcionários. Em cada passo do caminho, essa empresa internacional sabe que pode confiar na Deloitte e no Workday para ajudar a otimizar seus processos e operações globais de RH para alcançar suas metas de desempenho e sustentabilidade.





Para obter mais informações, acesse [www.deloitte.com/workday](http://www.deloitte.com/workday) ou entre em contato com:

**John Malikowski**

**Sócio-Líder**

Parceiro de relacionamento global do Workday  
Deloitte Consulting LLP  
jmalikowski@deloitte.com

**Rosina Morales**

**Sócia**

Líder do escritório para o Workday na América Latina  
Deloitte S-LATAM  
rmorales@deloitte.com

**Roberta Yoshida**

**Sócia-líder**

Consultoria Capital Humano / Workday  
Deloitte Brasil  
royoshida@deloitte.com

**Eduardo Muró**

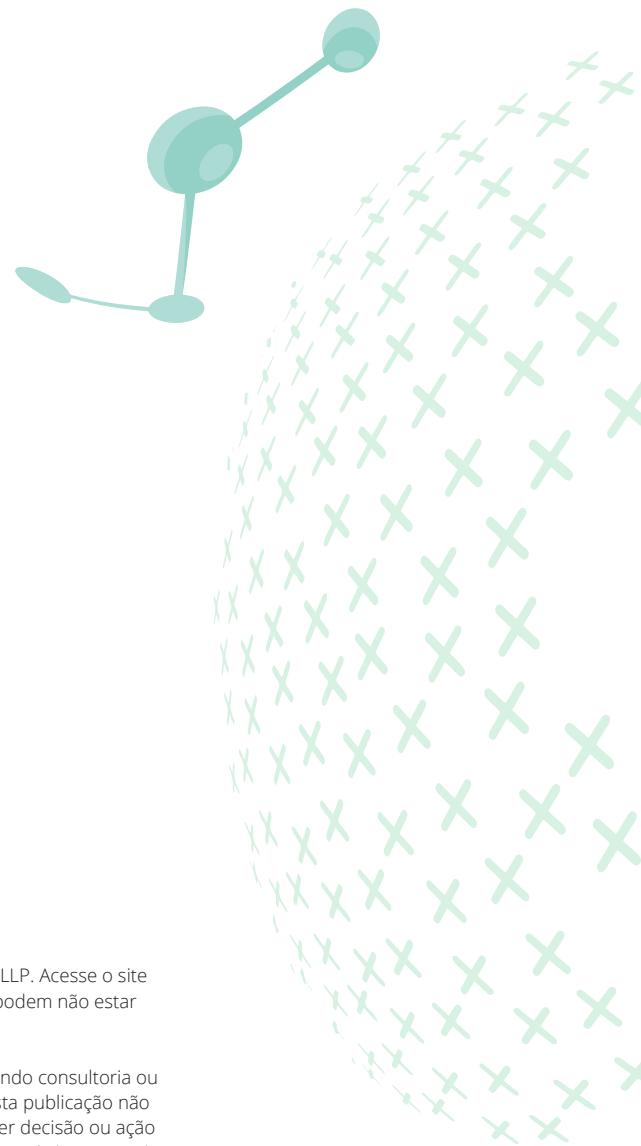
**Gerente**

Transformação de RH  
Deloitte S-LATAM  
emuro@deloitte.com

**Pedro Afonso Ferreira**

**Gerente**

Transformação de RH  
Deloitte Brasil  
pedferreira@deloitte.com



# Deloitte.

Quando utilizado neste documento, "Deloitte" significa Deloitte Consulting LLP, uma subsidiária da Deloitte LLP. Acesse o site [www.deloitte.com/us/about](http://www.deloitte.com/us/about) para obter uma descrição detalhada de nossa estrutura legal. Certos serviços podem não estar disponíveis para atestar clientes sob as normas e regulamentos da contabilidade pública.

Esta publicação contém apenas informações gerais e a Deloitte não está, para fins desta publicação, prestando consultoria ou serviços profissionais contábeis, comerciais, financeiros, de investimento, jurídicos, tributários ou outros. Esta publicação não substitui tais serviços de consultoria ou serviços profissionais, nem deve ser usada como base para qualquer decisão ou ação que possa afetar seus negócios. Antes de tomar qualquer decisão ou ação que possa afetar seus negócios, você deve consultar um profissional qualificado. A Deloitte não será responsável por perda de qualquer natureza sofrida por uma pessoa que se baseie nesta publicação.