

Deloitte.

Construyendo mejores futuros

INFORME FY22

DICIEMBRE 2022



Contenido

Acerca de este reporte

Estándares utilizados
Global Reporting Initiative (GRI)
Principios Pacto Mundial
Objetivos de Desarrollo Sostenible (ODS)

Negocio

Nuestros servicios
Ubicaciones/regiones
Métricas del negocio
Innovación en un mundo en constante cambio

Medio ambiente

Avances medioambientales
Cadena de valor, suministro sostenible y responsable

Social

WorldClass
Historias de impacto
Apoyo a Ucrania
Equidad en salud
Derechos humanos
Nuestra gente
Equidad de género
Capacitación y Desarrollo
Salud y bienestar
Salud Mental

Gobernanza

Liderazgo y gobernanza
Estructura organizacional de Deloitte
Ética
Anticorrupción
Independencia
Gestión de riesgos y oportunidades
Confidencialidad, privacidad y ciberseguridad
Seguridad Global
Políticas públicas
Vinculación con los grupos de interés y materialidad

En un vistazo

Aspectos destacados
Contactos

Un mensaje de nuestro CEO



Los últimos doce meses estuvieron rodeados de la esperanza que las vacunas generaron como un final cercano de la pandemia del COVID-19 y, con ello, el levantamiento de las restricciones y fin del distanciamiento social. Sin embargo, en Latinoamérica, el avance de la vacunación fue lento y puso nuevamente de relieve la inequidad socioeconómica que persiste en nuestra región, la necesidad de fortalecer los sistemas de salud y protección social, y la importancia de tomar decisiones y generar políticas públicas basadas en la evidencia.

Mientras tratábamos de retornar a las formas de vida que dejamos en suspenso en marzo de 2020, desde el punto de vista económico, vimos que nuestra región intentó recuperarse de manera vigorosa en el 2021. No obstante, ya se vislumbraba una recesión económica global que se vio acentuada por la invasión de Rusia a Ucrania, sumado a que la inflación en la economía estadounidense ha tenido un impacto generalizado en todo el mundo, generando mayores desafíos para asegurar el bienestar de las comunidades y el planeta.

Nuestro enfoque, que promueve la gestión de conocimiento, la integración de prácticas y experiencias de diferentes contextos, la multidisciplinariedad de nuestros equipos de trabajo y la innovación, asegura que ofrezcamos servicios de alta calidad para nuestros clientes, oportunidades claras de crecimiento y desarrollo para nuestra gente y soluciones acordes y apropiadas para cada contexto, que respondan al

interés general y generen un impacto medible y atribuible a nuestra gestión.

Mantenernos fieles a nuestro propósito, crear un impacto significativo en todo lo que hacemos, es la forma más efectiva de no perder de vista el norte y los objetivos estratégicos que tiene nuestra organización, en tanto que vemos los desafíos como oportunidades para mejorar, crecer y prosperar. Más aún en momentos de tanta volatilidad e incertidumbre, en los que justamente la confianza que generamos, la habilidad de adaptarnos y anticiparnos para brindar servicios acordes a las necesidades de nuestros clientes, cumplir con las expectativas de crecimiento y desarrollo de nuestros colaboradores, y poner nuestros recursos a disposición para ayudar a construir mejores futuros para nuestras comunidades, son lo que nos distingue como Firma líder en servicios profesionales.

La innovación es una parte esencial de nuestro negocio, por lo que seguimos promoviendo y fortaleciendo este imperativo en nuestra cultura de Firma. El último año hicimos inversiones de casi 23 millones de dólares, en iniciativas que permitieron mejorar y hacer más eficiente nuestra operación, mejorar la experiencia nuestros clientes y generar nuevos modelos de negocio.

De igual forma, en Deloitte, hemos adaptado nuestras operaciones a la nueva normalidad, promoviendo un modelo

híbrido que nos permite retomar cuando es necesario las reuniones presenciales con nuestros clientes y equipos de trabajo, pero de igual forma, mantener el trabajo remoto y flexible, y el uso de herramientas tecnológicas que aseguren la prestación efectiva y de calidad de nuestros servicios. Estas medidas nos permiten fortalecer las relaciones con nuestros clientes, promover el bienestar de nuestra gente y reafirmar nuestro compromiso por el cambio climático.

Cada vez más los inversionistas y grupos de interés están demandando a las empresas incorporar métricas ambientales, sociales y de gobernanza en sus estrategias de negocio, y rendir cuentas de las mismas. En este sentido, estoy convencido de que un futuro sostenible y próspero está a nuestro alcance, y que el cambio debe empezar por nosotros mismos. Por ello, en Deloitte nos sentimos orgullosos de nuestra estrategia global **WorldClimate**, que tiene el propósito de abordar la crisis medioambiental e impulsar decisiones climáticas responsables, dentro y fuera de nuestra organización, y que, al mismo tiempo, nos ayuda a reflexionar y a mejorar nuestros hábitos, con acciones que crean un impacto positivo en el medioambiente.

Para avanzar en nuestras metas de reducción de gases efecto invernadero, nos abastecemos de energía 100% renovable, mantuvimos una reducción en promedio del 99% en las emisiones del alcance 1 y 2, y compensamos el 100% de nuestras emisiones operacionales y de viajes de negocio.

De igual forma, con el fin de transformar nuestra operación a una más verde, hemos estado desarrollando herramientas para mejorar la sostenibilidad de nuestros eventos, viajes y cadena valor.

Buscamos inspirar a nuestra gente para que sean agentes de cambio en su entorno, puedan tomar decisiones responsables en su día a día y, de esta manera, generemos un impacto colectivo en beneficio del clima y el medioambiente. Una acción concreta para esta intención se refleja en el *e-learning* obligatorio *WorldClimate*: Reinventando nuestro futuro, para el cual alcanzamos el 97% de cumplimiento por parte de nuestros(as) profesionales y Socios(as). Asimismo, al retornar a la presencialidad, empoderamos a nuestros *green teams* en las oficinas locales, teniendo como resultado 21 jornadas de voluntariado, que incluyeron siembra de árboles, limpieza de parques y playas.

En cuanto a nuestro impacto social, estoy convencido que el éxito y sostenibilidad de los negocios depende de la prosperidad de las comunidades en las que operan. Si las comunidades prosperan, las empresas también. Por esto, nuestro enfoque de inversión social principalmente está orientado por la estrategia **WorldClass**, con la que pretendemos beneficiar a 5 millones de jóvenes en Spanish Latin America, a través de las tres E's: mejorar la calidad de la **educación**, brindar herramientas para que más jóvenes puedan acceder a un **empleo** y apoyar a que más **emprendimientos** y microempresas prosperen en el ecosistema.

Para alcanzar nuestra ambición, invertimos recursos económicos, pero más importante aún, ponemos al servicio de la comunidad el tiempo y conocimiento de nuestra gente. Asimismo, trabajamos de manera colaborativa con diferentes organizaciones de la sociedad civil, apoyando el Programa Cuentas Contigo, una herramienta de educación financiera, con la que pretendemos beneficiar a 500,000 jóvenes en 13 países de Spanish Latin America. Así mismo, en el 2021, escalamos el programa Mejores Empresas, llevándolo de México a Colombia, Argentina, Uruguay, y Centroamérica. Con estos programas de alcance regional y las alianzas locales, en el año fiscal 2022, alcanzamos un impacto acumulado de 536,000 personas.

Este año, a nivel global, se lanzaron recientemente los Institutos para la Equidad en la Salud de Deloitte, los cuales estudian las desigualdades en la materia, para informar soluciones que aborden de una mejor manera estos desafíos. Estos Institutos están en operación en los Estados Unidos, India y Sudáfrica. Esperamos que en el 2023 entre en operación el primer instituto en S-LATAM.

Este tipo de inversiones reflejan claramente cómo en Deloitte vivimos nuestro propósito y valores compartidos. Seguiremos haciendo contribuciones estratégicas, que nos permitan crear oportunidades y crear un impacto significativo en las comunidades en las que operamos.

Por último, quiero referirme a nuestro compromiso para generar líderes integrales. Nuestro negocio se debe a

nuestros profesionales, y por ello, tenemos un interés genuino en asegurar que la Firma sea un lugar que les brinde oportunidades de crecimiento tanto profesional como personal, en el que se sientan cómodos siendo ellos mismos y expresando lo que piensan. En Deloitte, valoramos la diversidad en todos los sentidos, y vemos en ella una fortaleza que nos permite brindar respuestas y soluciones más robustas para nuestros clientes. Nuestra experiencia de talento incluye, además, acceso a una red de contactos en todo el mundo, eventos de aprendizaje y oportunidades de voluntariado; asimismo, les brindamos alternativas flexibles de trabajo que les permitan conjugar y construir su propio balance de vida y trabajo.

Durante los últimos tres años, los diferentes desafíos globales han hecho de nuestra organización una empresa resiliente, responsable y comprometida con las necesidades de sus grupos de interés y consciente de su rol en la sociedad. Hemos aprendido y nos hemos fortalecido para seguir construyendo mejores futuros en la región.

Como organización, estamos orgullosos de comunicar nuestro progreso y rendir cuentas de manera transparente y accesible de nuestra gestión de los temas ambientales, sociales y de gobernanza.

Espero que disfruten la lectura de nuestro Informe de Impacto 2022.

Francisco Pérez Cisneros
CEO Deloitte Spanish Latin America

ODS cubierto (s)	No aplica	Metas cubiertas	No aplica
Contenidos GRI	102-14 103-1, 103-2, 103-3		
Principios Pacto Mundial	No aplica		

Acerca de este reporte

El Reporte de Impacto del FY22 abarca las diferentes acciones, programas e iniciativas, junto con el desempeño y resultados de Deloitte Spanish Latin America en materia ambiental, social, económica y de gobernanza. La información reportada a continuación se enmarca en el periodo comprendido entre el 1° de junio de 2021 y el 31 de mayo de 2022.

Para mayor detalle, puede referirse a la sección "[Base del reporte](#)".

Estándares utilizados

Global Reporting Initiative (GRI)

La metodología de *Global Reporting Initiative* se centra en el reporte de los Indicadores de Desempeño definidos en el Marco para la Elaboración de Informes de Sostenibilidad. Dichos indicadores están diseñados para ser utilizados por organizaciones de cualquier tamaño, sector y localización.

Este es el tercer Informe Anual de Deloitte Spanish Latin America, tomando como referencia la metodología de reporte de GRI. Este informe se ha elaborado de conformidad con los estándares GRI: opción Esencial y de conformidad con los principios de contenido y de calidad que establece la metodología ([Índice GRI](#)).

Principios Pacto Mundial

El Pacto Mundial (*UN Global Compact*) es una iniciativa de Naciones Unidas que trabaja por una economía global más sostenible e incluyente, y que promueve la implementación de 10 Principios Universales, en áreas de: Derechos Humanos, Estándares Laborales, Medio Ambiente, Transparencia y Anticorrupción, para que formen parte de la estrategia y operaciones de las empresas. De esta manera, orienta y sugiere acciones que las empresas pueden implementar para trabajar hacia los Objetivos de Desarrollo Sostenible.

A nivel global, Deloitte es signatario del Pacto Mundial, y nuestra Firma -Deloitte Spanish Latin America- mantiene su compromiso con la adopción de políticas social y ambientalmente responsables. Para conocer con mayor detalle nuestro avance en los 10 Principios del Pacto Mundial, consulte el siguiente [link](#).

Objetivos de Desarrollo Sostenible (ODS)

Los 17 ODS fueron creados, en 2015, como parte de la Agenda 2030 para el Desarrollo Sostenible de las Naciones Unidas, para poner fin a la pobreza y crear un mundo de paz, prosperidad y oportunidades para todos en un planeta sano, mediante la transformación de los sistemas financieros, económicos y políticos que hoy rigen a nuestras sociedades, garantizando los derechos humanos de todos.

Deloitte Spanish Latin America busca activamente contribuir en la consecución de los Objetivos de Desarrollo Sostenible (ODS) tanto en el trabajo con nuestros clientes, el desarrollo y bienestar de nuestra gente, como en nuestras comunidades, a través de la inversión social y ambiental.

Negocio





Después de tres años de integración, en Deloitte Spanish Latin America hemos logrado adaptar nuestros servicios a las necesidades cambiantes del mundo a través de soluciones innovadoras y disruptivas para los retos actuales.

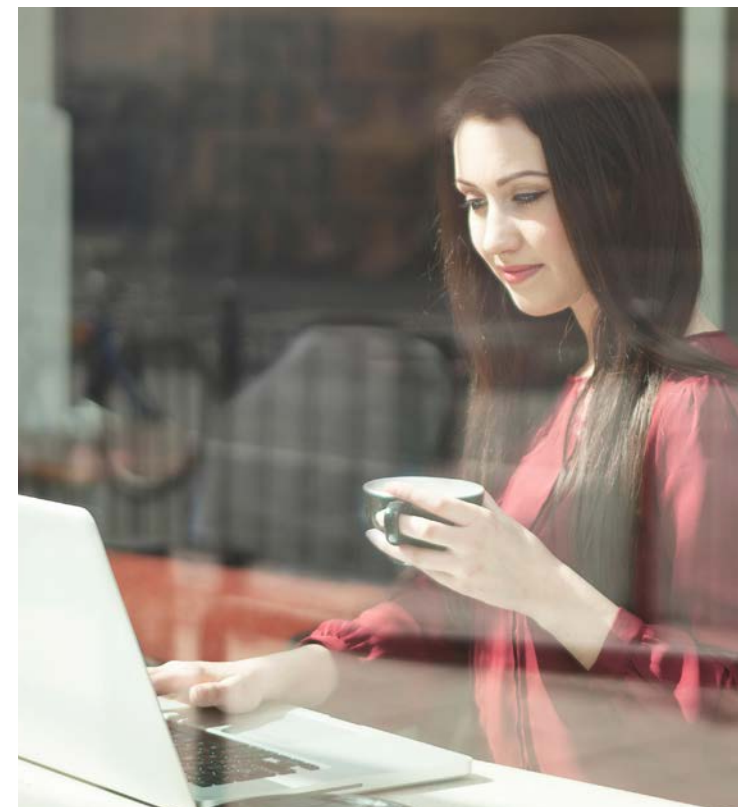
Sin duda alguna, hoy continuamos siendo la Firma líder capaz de ofrecer servicios profesionales de calidad, con un enfoque integral en las áreas de Asesoría en Riesgos, Auditoría, Consultoría, Impuestos y Servicios legales, y Asesoría Financiera.

Reconocemos que, debido a la pandemia, los países que integran a nuestra Firma y nuestros clientes se enfrentan a un panorama nuevo y desafiante, en el cual la transformación digital y el futuro del trabajo desempeñan un rol fundamental para crecer en el mercado, sostener sus proyectos y adaptar los servicios o productos a las demandas de las nuevas generaciones. Adicionalmente, pilares de trabajo como la sostenibilidad ambiental y el impacto social emergen como una prioridad para contribuir al cierre de brechas en nuestras sociedades y a la protección del medio ambiente. Ahora bien, nuestros profesionales se han encargado de diseñar estrategias que nos permiten construir mejores futuros sostenibles, proceso en el cual han podido potenciar las fortalezas de nuestra Firma, reunir equipos talentosos y capaces de identificar desafíos críticos, generar conexiones e impulsar soluciones tecnológicas. A nivel interno, desde Deloitte, hemos adaptado nuestras operaciones a la coyuntura, en la cual el modelo híbrido nos ha permitido transitar

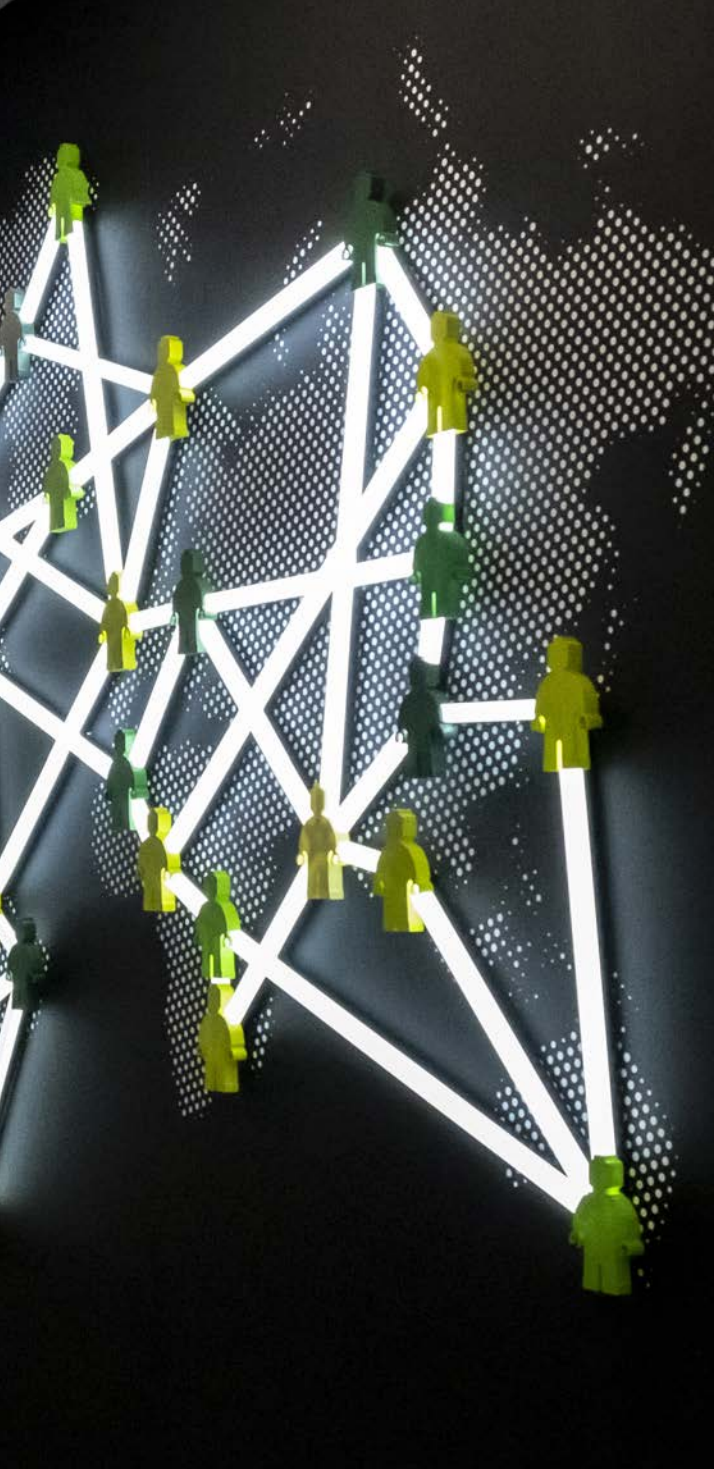
hacia el futuro del trabajo con flexibilidad, compromiso, sostenibilidad y responsabilidad.

Por medio de nuestro equipo de profesionales de Auditoría y *Assurance*, hemos contribuido a la generación de confianza y transparencia en el mercado. Esto se ha logrado, a través de los servicios que brindamos alineados a los más altos estándares de calidad, a la tecnología de vanguardia y a la diversidad en nuestros equipos de trabajo. Hemos realizado inversiones que permiten la adaptación, transformación digital e innovación de los procesos de auditoría que brindamos a nuestros clientes, a fin de seguir contribuyendo a la estabilidad de los mercados financieros y a la confianza de sus inversionistas.

A través de nuestros servicios de Consultoría, hemos apoyado al sector privado en la toma de decisiones innovadoras, profundas y transformadoras, en aras de obtener soluciones pertinentes para los retos a los cuales se enfrentan. Esto se ha logrado mediante el uso de la tecnología y de métodos de pensamiento como *design thinking*, que les permiten a nuestros profesionales abordar las prioridades de una forma efectiva y resiliente.



ODS cubierto (s)	<ul style="list-style-type: none"> • ODS 8 Trabajo decente y crecimiento económico • ODS 9 Industria, innovación e infraestructuras • ODS 17 Alianzas para lograr los objetivos 	Metas cubiertas	<ul style="list-style-type: none"> • 8.1, 8.2, 8.4 y 8.8 • 9.b y 9.5 • 17.7, 17.16 y 17.17
Contenidos GRI	102-1, 102-2, 102-4, 102-6, 102-7, 102-12, 203-1, 203-2		
Principios Pacto Mundial	No aplica		



En este sentido, desarrollamos la 2ª edición del *CSO Survey (Chief Strategy Officers)* en Latinoamérica, como parte de un esfuerzo global de Deloitte, informe que permite conocer sus prioridades en términos de estrategia para el mediano y largo plazos. Esta encuesta nos ayuda, de igual forma, a plantear iniciativas para responder a las prioridades estratégicas de nuestros clientes, en particular, en temas de transformación digital.

Mediante el esfuerzo de nuestro equipo de Asesoría en Riesgos, hemos orientado a nuestros clientes a identificar y gestionar riesgos no financieros asociados que determinan su sostenibilidad en el largo plazo. En este sentido, hemos gestionado riesgos que han surgido o se han acelerado debido a las circunstancias actuales, como las amenazas cibernéticas y el cambio climático. Hemos identificado, también, tendencias y soluciones organizacionales, mientras impulsamos la estabilidad de nuestros clientes y los acompañamos en la recuperación del mercado. Con el objetivo de continuar ampliando la práctica de Asesoría en Riesgos, hemos invertido en la búsqueda de talento y, para ello, hemos desarrollado la *Cyber Academy* y *Assurance Academy*. Siguiendo esta modalidad, se han incorporado más de 80 profesionales a la Firma a través de la *Cyber Academy* y esperamos, mediante *Assurance Academy*, incorporar a un número similar de nuevos profesionales.

En cuanto a nuestros servicios de Asesoría Financiera, hemos creado estrategias y servicios en cada etapa del ciclo económico de los negocios. Con lo anterior, hemos impulsado la transparencia, la lucha contra el fraude y los delitos económicos/financieros al interior de las organizaciones. Además, hemos acompañado a nuestros

clientes en la implementación de sistemas de monitoreo de posibles riesgos y su atención inmediata para evitar inconvenientes al interior de sus empresas y sus cadenas de suministro. En adición, recientemente realizamos el lanzamiento del área de *Advance Analytics*, la cual complementa la estructura de soporte en *analytics* que hemos desarrollado en años pasados.

En nuestra práctica de Impuestos, Deloitte ha liderado el apoyo y el acompañamiento a personas y empresas en el cumplimiento de sus obligaciones fiscales, en un contexto volátil y retador. El equipo de Impuestos brinda servicios de asesorías que incrementan el cumplimiento tributario, la transparencia y la recaudación. Adicionalmente, el equipo de Legal acompaña a nuestros clientes en la implementación de herramientas innovadoras capaces de agilizar ciertos procesos, mientras las asesora en las diferentes etapas de las transacciones comerciales que realizan.

En el último año, hemos adaptado nuestros servicios a las nuevas necesidades de las organizaciones y la sociedad para garantizar que, a través de nuestro apoyo y nuestro acompañamiento, logremos, juntos, transitar hacia la prosperidad, la transformación digital y la generación de desarrollo sostenible en la región. Por lo anterior, actualmente, resalta cada vez más la pertinencia de nuestros servicios, la importancia de nuestro propósito y las oportunidades que nos permitirán seguir construyendo mejores futuros en tiempos cambiantes.



En Deloitte, dividimos nuestros servicios en cinco grandes categorías con el objetivo de garantizar el mejor resultado para nuestros clientes:



Auditoría & Assurance

Servicios de Auditoría
Servicios de Assurance

Consultoría

Digital Customer & Marketing
Core Business Operations
Enterprise Technology & Performance
Human Capital
Strategy, Analytics and M&A

Asesoría Financiera

Investigación Forense
Fusiones y Adquisiciones
Value Creation & Restructuring
Asesoría en Finanzas Corporativas
Infraestructura y Proyectos de Capital
Real Estate

Asesoría en Riesgos

Riesgo Cibernético
Riesgo Regulatorio
Riesgo Financiero
Riesgo Operativo
Riesgo Estratégico y de Reputación

Impuestos y Servicios Legales

Servicios Externos de Contabilidad
Nómina y Cumplimiento Fiscal - BPS
Servicios Tributarios para Empresas
Servicios Globales para Empleadores
Impuestos Corporativos
Impuestos Internacionales
Precios de Transferencia
Litigio Fiscal
Legal



Ubicaciones/regiones



Contamos con 46 oficinas distribuidas en 16 países, con más de 10,000 profesionales comprometidos en la ética, calidad, profesionalismo y atención al cliente.

Nuestra Firma está compuesta por tres regiones o *marketplaces*:

México – Centro América

Costa Rica
El Salvador
Guatemala
Honduras
México
Nicaragua
Panamá
República Dominicana

Región Andina

Colombia
Ecuador
Perú
Venezuela

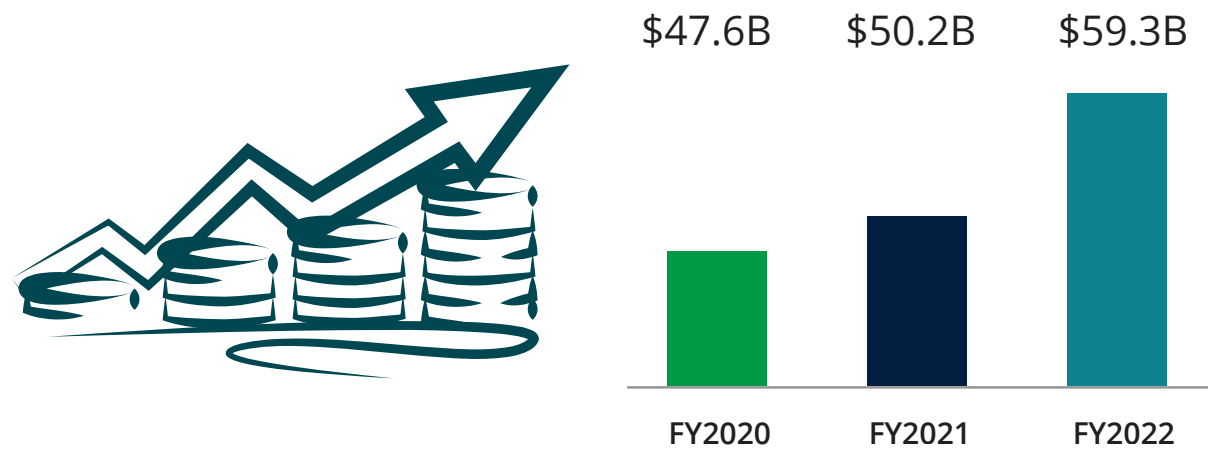
Cono Sur

Argentina
Bolivia
Paraguay
Uruguay





Ingresos totales a nivel Global

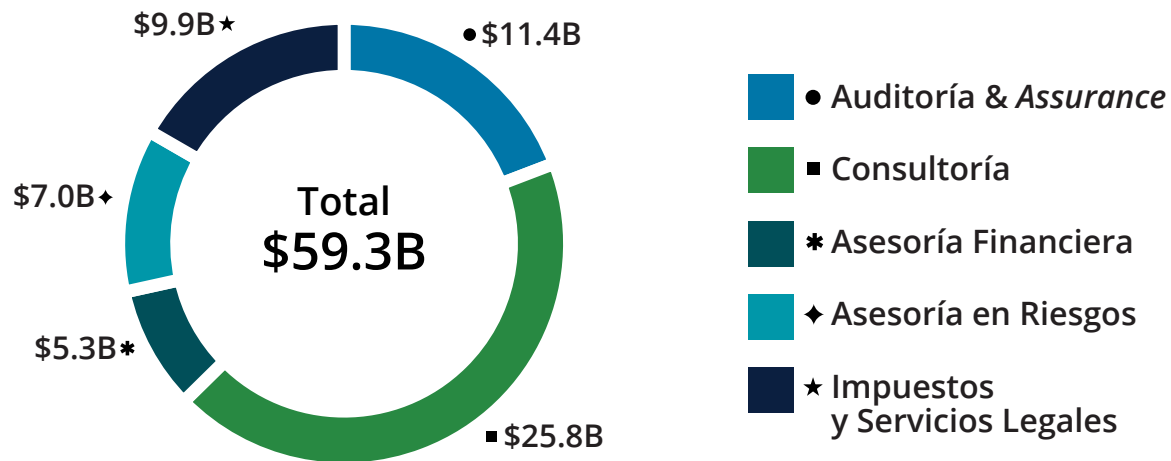


Notas

Las cifras de ingresos están en miles de millones de dólares estadounidenses.
Las cifras contemplan a toda la organización de Deloitte a nivel global.



Ingresos globales por Línea de Negocio

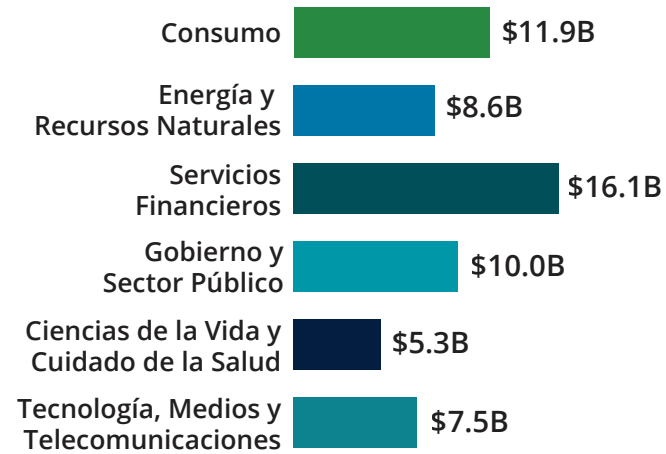


Notas

Las cifras de ingresos están en miles de millones de dólares estadounidenses.
 Las cifras contemplan a toda la organización de Deloitte a nivel global.
 Debido al proceso de redondeo con las cifras, es posible que la suma de ingresos no sea igual al total.



Ingresos globales por industria

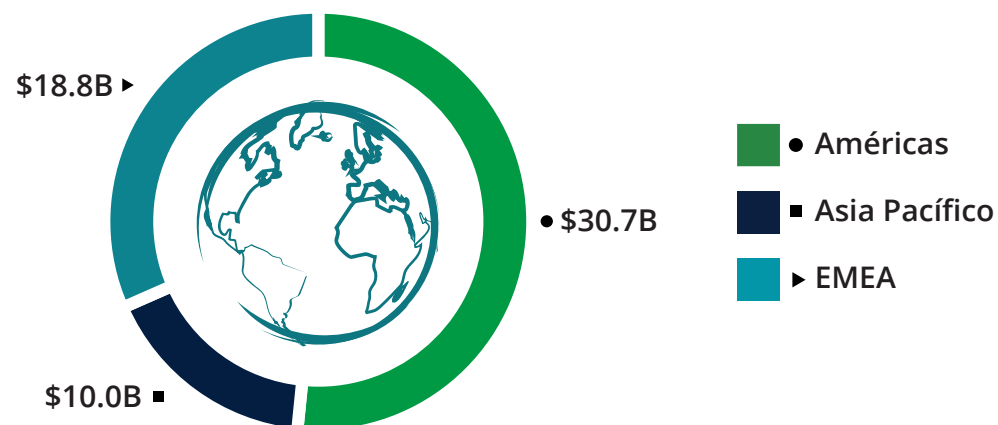


Notas

Las cifras de ingresos están en miles de millones de dólares estadounidenses.
Las cifras contemplan a toda la organización de Deloitte a nivel global.
Debido al proceso de redondeo con las cifras, es posible que la suma de ingresos no sea igual al total.



Ingreso por región



Notas

Las cifras de ingresos están en miles de millones de dólares estadounidenses.
Las cifras contemplan a toda la organización de Deloitte a nivel global.
Debido al proceso de redondeo con las cifras, es posible que la suma de ingresos no sea igual al total.
Los datos de la Firma S-LATAM esta incluidos dentro de la región Américas.

Innovación en un mundo en constante cambio



En Deloitte, innovar no es una opción, sino un imperativo de negocio. Sin duda, ésta es una de las líneas clave de la estrategia de la Firma a nivel global y, en ese sentido, nuestra aspiración consiste en transformar nuestra cultura para detonar y potenciar la innovación como fuente de crecimiento.

Con el objetivo de mantenernos en línea con las circunstancias globales cambiantes y a la vanguardia de los retos y tendencias actuales, buscamos avanzar hacia el futuro con una visión estratégica que nos permita convertirnos en un referente digital sostenible, rentable y flexible. Así, en la Firma, hemos desarrollado procesos y estrategias innovadoras que le permiten a nuestros clientes adaptarse al cambio y convertir a la disrupción en un valor agregado para sus consumidores. Los equipos de cada una de las Líneas de Negocio han innovado a través de las herramientas que utilizan y las

estrategias que proponen. Como ejemplo, destacamos los siguientes casos:

- El equipo de Auditoría y Assurance ha implementado herramientas como Levvia y Omnia, las cuales contribuyen a optimizar el proceso de las auditorías. Asimismo, han desarrollado EZFIN, una herramienta que permite elaborar estados financieros de acuerdo con distintas normas internacionales y a través de un proceso de “drag & drop” de información predeterminada.
- Desde la línea de Asesoría Financiera, el área de Infraestructura & Capital Projects ha realizado una fuerte inversión en herramientas y equipos que involucran la implementación de desarrollos tecnológicos de vanguardia (drones, Scanner 3D, software especializado). En adición, se creó el área de Advance Analytics, con la incorporación de dos nuevos

socios, la cual fortalece y consolida la estructura de soporte en *analytics* desarrollada en años pasados.

- El equipo de Asesoría en Riesgos ha trabajado en el desarrollo de su modelo *Operate*, principalmente para su línea de servicios vinculada a riesgos cibernéticos.
- Los profesionales de Impuestos y Servicios Legales implementan herramientas utilizadas a nivel global que agilizan los procesos de reporte y que les permiten a las organizaciones cumplir sus obligaciones tributarias. Al mismo tiempo, desarrollan otras herramientas para apoyar el cumplimiento de las obligaciones fiscales y aduaneras de nuestros clientes.
- El equipo de Consultoría ha trabajado en *Business Agility*, a través de la creación del *Center of Business Agility Enablement* para prestación de servicios en las diferentes geografías.

ODS cubierto (s)	<ul style="list-style-type: none"> • ODS 8 Trabajo decente y crecimiento económico • ODS 9 Industria, innovación e infraestructura • ODS 17 Alianzas para lograr los objetivos 	Metas cubiertas	<ul style="list-style-type: none"> • 8.2, 8.3 • 9.4, 9.b. • 17.6, 17.7, 17.16, 17.17.
Contenidos GRI	102-2 y 102-6; 203-1 y 203-2		
Principios Pacto Mundial	Principio 9		



Deloitte Spanish Latin America cuenta con una estrategia de innovación clara que incorpora objetivos medibles, alineados directamente con nuestro propósito. Dicha estrategia se ejecuta a lo largo de toda la región, con el fin de motivar a nuestros profesionales, generar compromiso e involucramiento y aumentar el sentido de pertenencia para trabajar de forma alineada y coordinada hacia el cumplimiento de nuestras metas.

Nuestra estrategia de innovación está basada en los siguientes pilares:

Cultura interna

Programa #SoyInnovación Spanish Latin America

Es un programa de innovación diseñado para promover la cultura de innovación dentro de la Firma y permitirles a los colaboradores desarrollar nuevas ideas para mejorar los procesos y procedimientos internos y/o desarrollar nuevos servicios o estrategias para llegar a nuevos clientes.

El programa promueve ideas que impliquen:

- Nuevos servicios que generen ingresos.
- Mejoras en procesos existentes.
- Iniciativas que generen valor a la Firma.

A través de este programa, se busca también contribuir al desarrollo de habilidades profesionales que fortalecen la relación entre los(as) Socios(as) y los(as) colaboradores(as) y, en consecuencia, incrementan el valor de los diferentes Negocios y áreas estratégicas.

Desde el lanzamiento del programa se han propuesto 120 ideas y 17 de ellas han sido aprobadas para ser implementadas; de éstas, 10 ya se encuentran generando ingresos/ahorros para la Firma.

Capacitación

Dentro de estas iniciativas de capacitación, continuamos con el desarrollo de talleres de introducción al *Design Thinking*, en los que han participado más de 250 profesionales a lo largo de la región.

Asimismo, en colaboración con un equipo de negocios, se desarrolló el programa "Construyendo relaciones de negocio". Durante el *kick off* de este programa, participaron más de 800 profesionales, más de 400 personas completaron los *journeys* en Cura y se realizaron 10 sesiones de *storytelling* en las que los(as) socios(as) compartieron sus experiencias con relación a la construcción de relaciones de negocio.

Durante el *FY22*, se emitieron también boletines o *newsletters* de innovación, dirigidos a todos los(as) profesionales de la Firma, por medio del cual se dieron a conocer distintas iniciativas de innovación en los diferentes Negocios/áreas estratégicas de la Firma.

Transformación digital

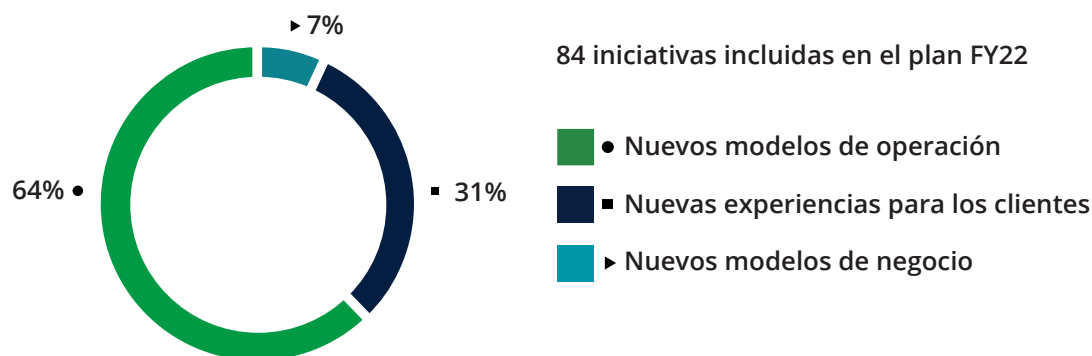
Para Deloitte Spanish Latin America, la transformación digital consiste en rediseñar y adaptar continuamente nuestra operación, de forma que podamos responder y anticiparnos a las exigencias y demandas de nuestros clientes, generando, al mismo tiempo, nuevas ofertas de servicio.

Como parte de nuestra estrategia de Innovación, hemos trabajado en la construcción de una trayectoria de transformación digital, que se desarrolla a lo largo de tres dominios principales:

1. Nuevos modelos de negocio.
2. Nuevos modelos de operación.
3. Nuevas experiencias para los clientes.

Durante el *FY22* se identificaron 84 iniciativas, las cuales se encuentran en proceso de implementación, con una inversión aproximada de USD 23 millones.

Plan de Transformación digital



20 iniciativas completadas (11 de negocio, 9 de AE)

63 iniciativas en proceso con el 51% de avance que continuarán en el FY23

Finalmente, como parte del compromiso de la Firma Global hacia la transformación digital, este año se ha lanzado el Portal de Activos Digitales (*DAP*, por sus siglas en inglés), en el que los Negocios han comenzado a cargar algunos de los activos digitales de Deloitte S-LATAM, compartiéndolos con la comunidad Deloitte.

Posicionamiento de la Firma

El posicionamiento de nuestra Firma como un referente en innovación y un aliado del ecosistema emprendedor es uno de nuestros principales objetivos estratégicos.

LetStartup by Deloitte

Una de las principales iniciativas de innovación de la Firma es el programa *LetStartup* by Deloitte, un programa de emprendimiento corporativo cuyo objetivo es impulsar al ecosistema emprendedor, a través de la generación de alianzas que acerquen a las *startups* a las oportunidades de crecimiento de mayor potencial en la región y que, a través de un enfoque de innovación abierta, unamos esfuerzos para resolver los retos más importantes y desafiantes del mundo actual de negocios.

Durante el FY22, a nivel regional, logramos resultados importantes: 75 *startups* fueron registradas en el programa; 12 de ellas avanzaron a la fase de paneles de expertos y

5 *startups* fueron seleccionadas para desarrollar su caso de negocio, con el objetivo de ir al mercado en alianza con Deloitte. Con dichas *startups* nos encontramos, actualmente, en etapa comercial del desarrollo del caso de negocio.

Nuestra visión a futuro

Teniendo en cuenta que en Deloitte buscamos generar una mejora continua para poder ofrecer servicios de calidad que se adapten a las necesidades y expectativas de nuestros clientes, contamos con una visión a futuro para el desarrollo e implementación de nuevos programas e iniciativas en 2023.

Comité de Disrupción

Con el objetivo de anticipar posibles eventos disruptivos que pudieran modificar el entorno actual, así como preparar a la Firma para afrontarlos de la mejor manera posible, se creó el Comité de Disrupción. Dicho Comité es el responsable de mantener un monitoreo constante sobre los diferentes factores macro que podrían representar una oportunidad y/o riesgo para el entorno.

Programa #SoyInnovación - Desafíos específicos

A efectos de apoyar a los Negocios a solucionar los principales retos a los que se enfrentan, dentro del programa #SoyInnovación, desarrollamos una competencia en la que invitaremos a los(as) profesionales de cada Negocio a participar compartiendo soluciones innovadoras para los retos definidos.

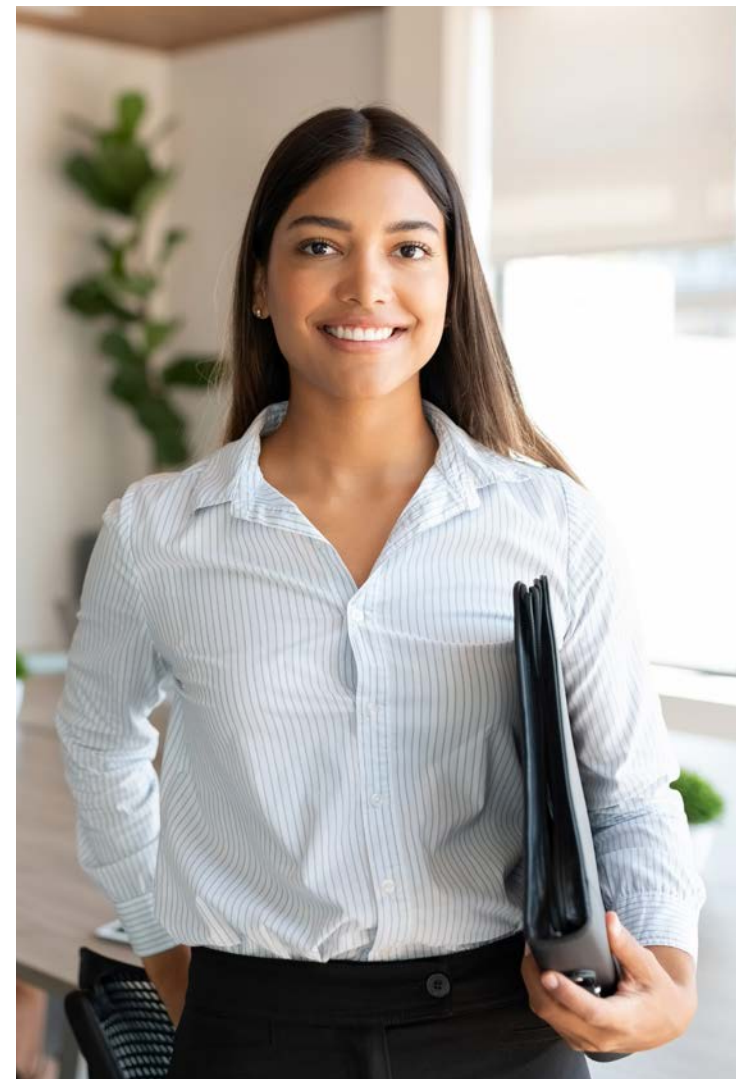
Festival de Innovación

Otra de las iniciativas que reforzará nuestro compromiso para impulsar la cultura interna de innovación es el Festival de Innovación. Durante éste, se llevarán a cabo conferencias, paneles, y talleres sobre temas de innovación que puedan ser de interés para los(as) profesionales. Asimismo, se dará a conocer el trabajo del área de Estrategia e Innovación y las iniciativas que se están desarrollando.

LetStartup by Deloitte

En la segunda edición del programa lograremos amplificar el alcance de nuestra iniciativa por el aumento de líderes participantes, lo cual nos permitirá seguir impulsando la creatividad y el emprendimiento, desde una perspectiva de colaboración e innovación abierta.

Nuestro compromiso es retornos constantemente como Negocio y retar a nuestros(as) profesionales para buscar la excelencia y cumplir, así, con nuestro propósito de crear un impacto significativo.



Medio ambiente



Negocio

Medio Ambiente

Social

Gobernanza

En un vistazo



Mitigar los impactos del cambio climático en nuestro planeta es una tarea monumental. Durante la pandemia del COVID-19, las emisiones globales de Gases de Efecto Invernadero se redujeron drásticamente, demostrando que el progreso en la lucha contra el cambio climático es posible si actuamos colectivamente; de esta forma, es vital que tanto las empresas como la sociedad tomemos medidas urgentes e inmediatas.

Para hacer nuestra parte en ayudar al mundo a lograr los objetivos del Acuerdo de París y liderar la transición hacia un mundo con cero emisiones netas, Deloitte ha lanzado *WorldClimate*, nuestra estrategia para impulsar elecciones climáticas responsables dentro de nuestra organización y más allá.

Reconocemos que el cambio comienza desde adentro, por lo que Deloitte ha establecido y cumple con los más altos estándares ambientales, incluida la reducción de emisiones, alineados a los Objetivos Basados en la Ciencia hacia el 2030. También nos conectamos con otros, capacitando a nuestros(as) profesionales e involucrando a nuestro ecosistema más amplio para crear soluciones que

faciliten la transición hacia una economía baja en carbono. Esto requerirá reimaginar, reinventar y rediseñar muchas de las experiencias cotidianas de nuestras vidas, así como la forma en la que operan las empresas y las economías.

La oportunidad de crear un mundo más sostenible está al alcance de nuestras manos. Todos debemos actuar y debemos hacerlo ahora.

Tomando decisiones climáticas responsables – *WorldClimate*

Cada año, realizamos acciones que reducen nuestro impacto en el medio ambiente y ayudan a mitigar los efectos del cambio climático. Estas acciones se basan en tecnologías innovadoras, en la reducción de nuestro consumo energético y del número de viajes en avión que realizamos; en la compra de energía limpia y en la



ODS cubierto (s)	<ul style="list-style-type: none"> • ODS 12 Producción y consumo responsables • ODS 13 Acción por el clima • ODS 17 Alianzas para lograr los objetivos 	Metas cubiertas	<ul style="list-style-type: none"> • 12.2, 12.5, 12.6, 12.8 • 13.1, 13.3, • 17.14
Contenidos GRI	102-13, 102-46, 103-1, 103-2, 103-3	302-1, 302-3, 302-4, 303-1, 303-5 305-1, 305-2, 305-3, 305-4, 305,5, 306-3	
Principios Pacto Mundial	Principio 7, Principio 8, Principio 9		



implementación de campañas de reducción y separación de residuos. Desde los alimentos que consumimos hasta lo que usamos y compramos, y la forma en la que viajamos, todas las decisiones que tomamos tienen un impacto.

Los líderes de Deloitte, incluido el *CEO* Global, se comprometieron a alinearse con la vía de descarbonización a 1.5 °C, porque cualquier compromiso menos ambicioso no tendrá el impacto necesario. Los objetivos de reducción de carbono de *WorldClimate* de Deloitte están validados por la iniciativa *Science Based Targets*.

WorldClimate reconoce que son necesarias las acciones colectivas para combatir el cambio climático. Es por eso que hemos adoptado un enfoque de tres puntos: acciones que tomamos, acciones que inspiramos a que nuestra gente tome, y acciones que tomamos con otras organizaciones de nuestro ecosistema.

Deloitte se ha comprometido a reducir las emisiones que genera su operación, alineados con los objetivos basados en la ciencia para 2030. Para alcanzar esta meta, estamos incorporando la sostenibilidad en las políticas y prácticas de toda nuestra organización, y estamos empoderando a nuestra gente para que tome decisiones responsables con el medio ambiente e influya en otros para que hagan lo mismo.

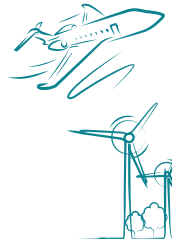


Metas y objetivos

En Deloitte, estamos comprometidos a reducir nuestras emisiones de carbono para 2030, alineados con los Objetivos Basados en la Ciencia, así como extender nuestro impacto, llevándolo más allá de nosotros mismos, a través del empoderamiento de nuestra gente e involucrando a nuestros ecosistemas en elecciones climáticas responsables, mediante cuatro pilares:

Reducción de emisiones

Compromiso con los objetivos de cero emisiones netas, basados en la ciencia, al 2030



50%
Reducir nuestras emisiones de viajes de negocios en un 50% por FTE para el FY30

Abastecer de energía **100%** renovable a nuestros edificios para el FY30



Comprometernos con nuestros proveedores principales, para que adopten Science Based Targets

Invertir en soluciones de compensación significativas para las emisiones que no podemos eliminar

Operar verde

Políticas y prácticas internas coherentes

Asignar un Líder responsable de la estrategia *WorldClimate* en cada geografía

Priorizar en la agenda ejecutiva la discusión sobre el cambio climático



Integrar consideraciones inteligentes sobre el medio ambiente al momento de tomar decisiones sobre nuestra operación, inversiones y oficinas

Empoderar individuos

Habilitar a nuestra gente para la acción individual y colectiva



Al involucrar y educar a nuestros empleados sobre los impactos del cambio climático -decisiones sobre lo que consumen, usan y compran- permitiremos que nuestra gente en el hogar y en el trabajo pueda tomar decisiones positivas para el medio ambiente, y pueda generar un efecto amplificador a través de sus redes personales



Involucrar ecosistemas

Comprometernos con nuestros grupos de interés para abordar el cambio climático

Vamos a colaborar con clientes, aliados, ONG, gremios, proveedores, y otros grupos de interés para abordar el cambio climático y el ODS 13 a un nivel sistémico



Consulta más información sobre nuestra estrategia en *WorldClimate*



“Queda un camino largo por andar, aprendiendo día a día del cambio climático y llevando estas pequeñas acciones a la realidad de cada profesional, convirtiéndolo en un hábito y una lucha que sea parte de su propósito de vida.”

María Lorena López, Consultora Senior, Ecuador

Acción climática y medición de impacto

En la “Encuesta ‘Millennial’ y Gen Z 2022”, Deloitte Global reveló que el cambio climático es una de las principales preocupaciones de la Generación Z y los *millennials*. Por su parte, el [Informe de Sostenibilidad de los CxO](#) de Deloitte Global demostró que más del 75% de los ejecutivos a nivel directivo reconoce que el medio ambiente se encuentra, hoy, en un punto de inflexión.

Actualmente, los grupos de interés – incluyendo clientes, inversionistas y profesionales – exigen, cada vez más, que las empresas desarrollen e implementen en su modelo de negocio una estrategia ambiental, social y de gobernanza (ASG) y que reporten sus avances de forma constante.

Durante el FY22, en Deloitte Spanish Latin America ampliamos e invertimos en *Deloitte Sustainability & Climate*, nuestra práctica de servicios a través de la cual acompañamos a nuestros clientes a definir su camino hacia un futuro más sostenible. Esta práctica se basa en años de experiencia en la realización de servicios relacionados con el cambio climático, apoyando a nuestros clientes a generar planes transformadores, así como a redefinir sus estrategias ASG de alto impacto y a destacar en el cumplimiento de las expectativas de sus grupos de interés, siempre creando cadenas de valor más sólidas y resilientes.

En Deloitte, reconocemos que no se puede mejorar lo que no se mide, por lo que, durante este año, Deloitte Global representó al Foro Económico Mundial en el grupo de trabajo creado por la Fundación de las Normas Internacionales de Información Financiera. A través de este grupo de trabajo, Deloitte contribuyó al desarrollo de dos propuestas de estándares que permitirán homologar la realización de reportes de información climática y de sostenibilidad de las empresas alrededor del mundo.

El compromiso de nuestra gente

Considerando que nuestros(as) profesionales están en el centro de nuestra estrategia contra el cambio climático, en Deloitte, buscamos que más allá de conocer y generar debates acerca de la sostenibilidad, nuestra gente se involucre y se conviertan en agentes de cambio, retando e inspirando acciones positivas tanto en el trabajo, como en sus hogares.

Los *Green Teams* de Deloitte S-LATAM están conformados por profesionales que buscan permear internamente nuestra estrategia de *WorldClimate*, fomentando la toma de decisiones responsables con el medio ambiente en cada una de las oficinas de los países miembro. A través de nuestros *Green Teams*, impulsamos iniciativas para mejorar el desempeño ambiental en todas las geografías en las que tenemos presencia, motivando a todos(as)

los(as) profesionales a participar en actividades de voluntariado y promoviendo, entre ellos(as), la generación y el desarrollo de ideas o diálogos que se transformen en acciones tangibles.

Durante el FY22, lanzamos un *e-learning*, en conjunto con World Wildlife Fund (WWF), para proporcionar a todos(as) nuestros(as) profesionales las herramientas y habilidades necesarias para hacer frente al cambio climático. A través de este programa de aprendizaje obligatorio, establecimos un diálogo transversal sobre la importancia de las decisiones climáticas, logrando un **97% de cumplimiento del curso, por parte de nuestros(as) Socios(as) y profesionales.**

Asimismo, llevamos a cabo diversas charlas mensuales sobre diferentes temas ambientales para empoderar a nuestros(as) colaboradores(as) en la toma de decisiones responsables en su día a día; entre los asuntos a tratar, se incluyeron el uso de vehículos eléctricos, la gestión adecuada de los residuos y la importancia de las comunidades sostenibles, entre otros.

De igual forma, nuestros(as) colaboradores(as) participaron en las actividades de voluntariado de nuestra iniciativa *WorldClimate*: desde reforestaciones y limpieza de playas y parques, hasta la elaboración de un Programa de Gestión de Residuos para las oficinas. Nuestros(as) profesionales donaron 1,227 horas de voluntariado, buscando transformar a la sociedad, mientras impulsaban la creación de una conciencia social y ambiental en sus comunidades.

Avances medioambientales

Para hacer frente al cambio climático y avanzar en nuestro compromiso con la sostenibilidad en el largo plazo, hemos realizado diversas iniciativas medibles, de alto impacto y de forma transparente, a lo largo del FY22.

Hacia la energía renovable

En el FY20, nuestros objetivos de reducción de emisiones fueron validados por la iniciativa *Science Based Targets*. Con el fin de cumplir estos objetivos, estamos comprometidos con abastecer el 100% de nuestra electricidad a partir de fuentes renovables.

Por esto, en el FY22, realizamos un análisis a detalle del consumo de energía eléctrica en los 16 países que forman parte de Deloitte S-LATAM. En este estudio se evaluaron las diferentes condiciones que impactan en las emisiones de alcance 2 de cada una de nuestras oficinas, incluyendo, por ejemplo, el factor de emisión eléctrico del país y la cantidad de energía consumida.

Con este ejercicio priorizamos a los países con mayor emisión de Gases de Efecto Invernadero de alcance 2, con el fin de desarrollar un plan para la adquisición de energías de fuentes renovables.

A través de la compra de certificados de energía renovable, 100% de nuestro consumo eléctrico en el FY22 provino de fuentes renovables.

Eventos y viajes sostenibles

En Deloitte, reconocemos la importancia de garantizar la sostenibilidad tanto en nuestras operaciones internas como en los servicios que ofrecemos a nuestros clientes. Por ello, elaboramos un *toolkit* de eventos sostenibles aplicable a todas nuestras geografías en Spanish Latin America.

Esta herramienta establece un marco de referencia que permite orientar a los organizadores de eventos a seleccionar las alternativas más sostenibles, tomando en cuenta el lugar, alojamiento y transporte, *catering*, uso de materiales y energía, así como la comunicación del evento.

De igual forma, estamos trabajando en el desarrollo de una Guía de viajes sostenibles que podrá ser utilizada por todos(as) nuestros(as) profesionales para planificar viajes de negocio aéreos y terrestres con un menor impacto ambiental, avanzando hacia nuestro compromiso de reducción de emisiones para 2030.

Impulsando la gestión adecuada de los residuos

A medida que transformamos nuestros compromisos climáticos en acciones, buscamos, de igual forma, crear un impacto positivo e integral en el medio ambiente, prestando atención a otros aspectos ambientales, como la gestión de residuos.

Con el fin de impulsar la economía circular y reducir el impacto de los residuos de nuestras operaciones, estamos desarrollando un Manual de Gestión de Residuos que las diferentes oficinas de Deloitte Spanish Latin America podrán utilizar para guiarles en la correcta separación y gestión de éstos.

TCFD

En Deloitte, reconocemos la gestión y reporte de los riesgos climáticos como una pieza esencial de nuestra estrategia hacia la sostenibilidad. Por ello, el año pasado, publicamos, a través de Deloitte Global, nuestro [primer informe](#) bajo el marco del Grupo de Trabajo sobre Divulgaciones Financieras Relacionadas con el Clima (TCFD, por sus siglas en inglés). A finales de este año calendario, se publicará una actualización de nuestro primer reporte de TCFD.

Medio ambiente en números

A través de las iniciativas y esfuerzos realizados durante el FY22, seguimos avanzando para mejorar nuestro desempeño y alcanzar nuestros objetivos en materia de medio ambiente. En este año, hemos logrado los siguientes resultados:

	Unidades	FY21	FY22	Variación
Emisiones Alcance 1	Ton CO ₂ e	41	27	-34%
Emisiones Alcance 2	Ton CO ₂ e	1,233	3	-99%
Emisiones Alcance 3 (viajes)	Ton CO ₂ e	721	3,558	393%
Emisiones Alcance 3 (PG&S)*	Ton CO ₂ e	12,549	24,487	-10%
Total de emisiones	Ton CO ₂ e	14,544	28,075	-4%
Consumo de electricidad	kWh	3,820,343	5,192,933	36%
Consumo de agua	m ³	29,345	36,195	23%
Consumo de papel	kg	26,438	38,851	17%
Reciclaje de papel	kg	3,787	24,003	534%
Viajes aéreos	km	1,450,983	9,292,837	540%
Viajes terrestres	km	432,065	10,809,624	2402%
Noches de hotel	# noches	2,214	18,645	742%

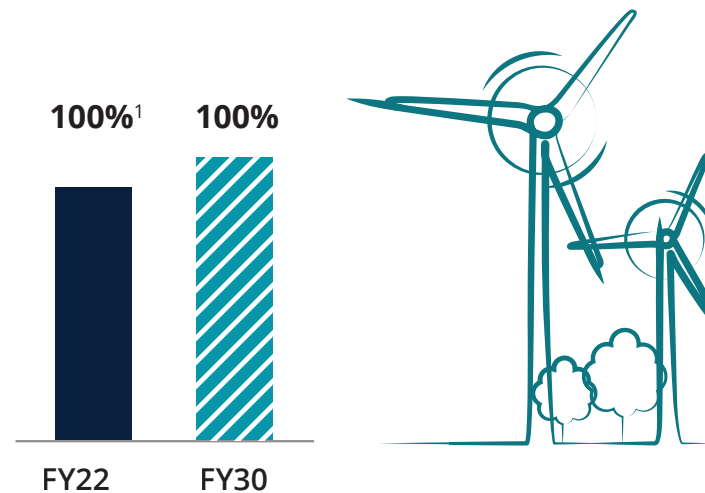
* En el año fiscal 2022, Deloitte Global hizo los cálculos de las emisiones de PG&S (*Purchased Goods and Services*) para usar fuentes de datos directas de algunos proveedores. Desde el FY21 se reportan estas emisiones de alcance 3.

En el FY22, el 100% de nuestro consumo eléctrico provino de fuentes renovables, permitiendo una reducción de 99% de nuestras emisiones de alcance 2 con respecto al año anterior. Adicionalmente, logramos reducir nuestras emisiones de alcance 1 por 34% con respecto al FY21.

La recuperación de la pandemia por COVID-19 implicó un aumento en las emisiones como resultado de la reanudación de viajes de negocio. De igual forma, el regreso a las oficinas resultó en un aumento en el consumo de electricidad, agua y papel. No obstante, nuestro consumo general aún se encuentran por debajo de los números registrados antes de esta crisis sanitaria.

A pesar de que nuestro enfoque principal se centra en reducir el consumo de energía y las emisiones de Gases de Efecto Invernadero, también estamos trabajando activamente en mejorar nuestro consumo de agua y la gestión de los residuos en nuestras oficinas, y continuamos acelerando los esfuerzos para mitigar por completo todas las emisiones relacionadas con nuestras operaciones y cadena de suministro.

Consumo de electricidad renovable¹



¹Incluye la compra de certificados de energía renovable.

Cadena de valor, suministro sostenible y responsable

La cadena de suministro de Deloitte Spanish Latin America abarca distintas industrias e involucra a empresas de diferentes tamaños. Debido a que las emisiones de nuestra cadena de suministro representan la mayor parte de nuestra huella de carbono, la estrategia *WorldClimate* incluye un enfoque específico para impulsar la sostenibilidad a lo largo de toda nuestra cadena de abastecimiento.

Medir, reducir y reportar la huella de carbono de nuestra cadena de suministro

En el FY22, a nivel global, continuamos fortaleciendo el desempeño sostenible de nuestra cadena de valor a través del desarrollo de un marco de referencia para nuestros proveedores globales. Así, se definieron criterios de selección ambientales, sociales y de gobernanza, mediante los cuales se solicitaron a nuestros proveedores

evidencia de su desempeño en temas de ética y anticorrupción, seguridad de la información, prácticas laborales e impactos ambientales, entre otros.

Con el objetivo de contar con información certera acerca de la huella de carbono de nuestra cadena de suministro, comenzamos la elaboración del Programa de Proveedores, un proyecto que busca identificar y capacitar a los proveedores críticos por país. De esta forma, apoyaremos en la concientización del cambio climático. A largo plazo, los avances del Programa de Proveedores permitirán desarrollar y monitorear de forma precisa y confiable el inventario de emisiones de nuestra cadena de suministro.

Asimismo, nos encontramos desarrollando un Manual de Proveedores, que permitirá materializar acciones, criterios y actividades para acompañar a nuestros proveedores en el camino de la sostenibilidad, garantizando que los proveedores de Deloitte sean social y ambientalmente responsables en sus modelos de negocios.



Por último, solicitamos a los proveedores más grandes de Deloitte Global que reporten sus emisiones a través de la plataforma de *Carbon Disclosure Project (CDP)*. Gracias a estos esfuerzos, Deloitte fue reconocida como *CDP Supplier Engagement Leader* en 2021.

Social



Negocio

Medio Ambiente

Social

Gobernanza

En un vistazo



Si bien las organizaciones y la sociedad se han esforzado por superar las dificultades derivadas de la pandemia, aún persisten ciertos desafíos que han llevado a las empresas a responder de tal manera que puedan adaptarse a las necesidades de sus colaboradores. En Deloitte, buscamos ofrecer soluciones de trabajo bajo un modelo híbrido, garantizando la continuidad del negocio y permitiendo que nuestra gente siga teniendo oportunidades de crecimiento y desarrollo, mientras seguimos avanzando en nuestros objetivos de contribuir a la educación, empleabilidad y emprendimiento en las diferentes geografías en las que tenemos operación.

Nuestra Firma trabaja en conjunto tanto de manera global como regional, para crear un impacto significativo y

contribuir a la creación de mejores futuros en la comunidad. Como muestra de este compromiso, durante el año enfocamos nuestros esfuerzos y recursos en tres áreas prioritarias:

- La iniciativa *WorldClass*, enfocada en crear un impacto en cinco millones de personas mediante la contribución a las tres E's: Educación, Emprendimiento y Empleo.
- El apoyo a nuestra gente en Ucrania y a la población impactada por la invasión de Rusia.
- Continuidad en el apoyo a la comunidad para abordar y enfrentar los retos ocasionados por la pandemia.

ODS cubierto (s)	<ul style="list-style-type: none"> • ODS 4 Educación de calidad • ODS 5 Igualdad de género • ODS 8 Trabajo decente y crecimiento económico • ODS 10 Reducción de las desigualdades 	Metas cubiertas	<ul style="list-style-type: none"> • 4.3, 4.4, 4.5, 4.b • 5.1 • 8.3, 8.6, 8.b • 510.2, 10.3
Contenidos GRI	103-1, 103-2, 103-3, 203-2, y 412-2		
Principios Pacto Mundial	No aplica		

WorldClass

En Deloitte, estamos conscientes de la responsabilidad que tenemos con la sociedad para la creación de oportunidades encaminadas hacia un futuro sostenible. Como muestra de este compromiso, desarrollamos la iniciativa *WorldClass*, mediante la cual enfocamos nuestros esfuerzos en la creación de un impacto significativo contribuyendo a las tres E's: Educación, Emprendimiento y Empleo. Para esto, los profesionales de la Firma participan en diversas actividades y programas, en los cuales apoyan al desarrollo de habilidades laborales de ciertas poblaciones, impulsan la transformación y mejoría en las prácticas educativas de los diferentes países y promueven el acceso a más y mejores oportunidades de crecimiento para los jóvenes y los emprendimientos.

Globalmente, tenemos la meta de lograr un impacto en 100 millones de personas para 2030; a nivel Spanish Latin America, nos hemos comprometido a crear un impacto en cinco millones de personas.

Para alcanzar estos objetivos propuestos, hemos enfocado nuestros esfuerzos en desarrollar programas e iniciativas que logren un impacto significativo en los desafíos sociales a los que nos enfrentamos dentro de las tres E's mencionadas anteriormente.



Historias de impacto

Durante el FY22 se realizaron contribuciones económicas al Laboratorio Vivo por más de USD \$50,000, que beneficiaron a 474 docentes y 16,112 estudiantes.

Educación

Cuentas Contigo - 13 Países de Spanish Latin America

Programa de finanzas personales desarrollado, de la mano de Junior Achievement Americas, en 13 países de la región, a excepción de Bolivia, Nicaragua y Panamá. Este programa tiene como objetivo beneficiar a 500,000 estudiantes a través de una herramienta que les permite aprender a gestionar su dinero, capacitándolos en la creación de un presupuesto, el uso de simuladores de crédito, incentivando el ahorro y promoviendo el análisis de la información y de las decisiones que toman, mediante espacios interactivos y digitales.

El Programa se compone de cuatro elementos diferentes:

1. *E-Learning*: Permite conocer los aspectos teóricos que lo impulsan a tomar decisiones en el resto de las secciones de la aplicación.

2. Cuentas Contigo: Muestra diferentes casos en los que el usuario deberá realizar un presupuesto basado en una situación de vida al azar.
3. Mi presupuesto: Permite generar un presupuesto real basado en las percepciones económicas y gastos del usuario de manera semanal o quincenal.
4. Descubre los intereses de tu crédito: Con esta herramienta, el usuario podrá saber el monto por los intereses de un crédito antes de tomar la decisión de adquirirlo.

Laboratorio Vivo - Colombia

En alianza con United Way, co-financiamos un espacio de innovación educativa que apoya la capacitación de docentes de escuelas públicas en conocimientos, herramientas, habilidades y metodologías que les permitan mejorar las prácticas pedagógicas y contribuir al desarrollo de habilidades del siglo XXI de sus estudiantes.

Además de las donaciones monetarias, nuestros(as)

profesionales y socios(as) también han brindado talleres a profesores y directores de escuelas. Los(as) profesionales de Deloitte utilizan sus conocimientos y los adaptan a las necesidades de las escuelas en temas como *design thinking*, la comunicación efectiva, el trabajo en equipo, la ciberseguridad, el emprendimiento, entre otros.

Emprendimiento

Yo Emprendedor- Centroamérica

Con el propósito de fortalecer al ecosistema emprendedor de Centroamérica, hemos trabajado de manera conjunta en la Competencia Regional del Premio de Innovación Climática. Esta categoría está enfocada en proyectos que busquen dar solución a algún reto actual, desde un enfoque de adaptación o mitigación al cambio climático.

Durante el FY22, se registró una participación de 128 voluntarios, logrando impactar de manera directa a 1,158 personas.

Los proyectos seleccionados en la edición de 2021 recibieron seis sesiones de capacitación en temas como finanzas, inversión, mercadotecnia y emprendimiento, participando en el programa de mentorías durante tres semanas. Una vez concluida la competencia, se llevó a cabo una ceremonia de premiación para el proyecto ganador.

Empleo

Mejores Empresas - México, Centroamérica, Colombia, Uruguay y Argentina.

Esta iniciativa está enfocada en reconocer e impulsar, sin costo, a empresas medianas privadas que sobresalen en su desempeño de gestión del negocio.

Mediante este Programa, se busca promover las buenas prácticas dentro de la comunidad empresarial, compartir experiencias entre las diferentes organizaciones y generar información relevante, como estadísticas y *benchmarks* para la comunidad. El objetivo último de esta iniciativa es contribuir y promover el crecimiento y expansión de las empresas medianas en los diferentes países. Durante el FY22, este programa se llevó a cabo en México, Centroamérica, Colombia, Uruguay y Argentina.

Cyber Academy

Programa con duración de 5 meses, que busca complementar la formación de carreras universitarias mediante el desarrollo de conocimientos y capacidades en ciberseguridad. Los participantes son incorporados

a nuestro equipo regional de *Cyber*, participando en proyectos con clientes de primera línea para fortalecer su formación con experiencia práctica.

Durante el programa, los participantes fueron capacitados en distintas etapas para poner a prueba su conocimiento, desde los fundamentos básicos, hasta la especialización en cada una de nuestras sublíneas. Asimismo, ejecutaron, de la mano de nuestros líderes, sus capacidades y aprendizaje adquirido.

Indicador	FY20	FY21	FY22
Personas impactadas	37,940	154,22	280,795
Donativos Firma	\$873,743	\$363,968	\$1,569,238
Donativos socios y staff	\$39,245	\$167,057	\$88,836
Donativos en especie	\$64,534	\$12,040	-
Horas de voluntariado tradicional	4,623	0	5,010
Horas de voluntariado en <i>skills</i>	2,018	8,816	16,666
Horas pro bono	12,017	13,202	10,756
Inversión total (USD)	\$1,980,831	\$1,602,734	\$3,327,866

Durante FY22 aumentamos el porcentaje de voluntarios(as) de 15% a 24%, los(as) cuales, en promedio, donaron 10 horas al año.



Apoyo a Ucrania

Desde el inicio de la invasión de Rusia a Ucrania, Deloitte movilizó a su gente para actuar rápidamente. Se unieron esfuerzos a nivel global para poder brindar apoyo y asistencia tanto a nuestra gente de Deloitte Ucrania y a sus familias, como a las comunidades del país invadido, en general.

Durante este tiempo, la seguridad y bienestar de nuestra gente ha sido nuestra principal prioridad, por lo que trabajamos puntualmente para ayudar a los colegas en Ucrania a trasladarse a un lugar seguro y, en caso de optar por permanecer en el país, ofrecerles apoyo para mantener su seguridad. Además, para abordar las necesidades inmediatas y esenciales de la gente en Ucrania, las firmas miembro de Deloitte Europa Central proporcionaron alojamiento temporal, apoyo financiero y asesoría legal y de inmigración.

De igual manera, como muestra de respeto y solidaridad, en Deloitte tomamos la decisión de detener las prácticas en Rusia y Bielorrusia, eliminando la oferta de servicios y operación en esos países. Sin embargo, la Firma hizo un esfuerzo para reducir el impacto de esta decisión en la estabilidad económica de nuestros profesionales,

logrando reubicar a un gran número de ellos junto con sus familias, en otros países en los que Deloitte tiene operación.

Asimismo, Deloitte donó más de 5 millones de dólares a la Agencia de la ONU para los Refugiados (ACNUR), al Comité Internacional de la Cruz Roja (CICR) y a la Fundación Deloitte CE para apoyar las necesidades humanitarias relacionadas con la situación en Ucrania. Como en todos los casos de emergencia, se puso a disposición de los(as) socios(as) y profesionales enlaces de apoyo para realizar donaciones individuales. Aunado a estos esfuerzos, se identificaron oportunidades de apoyo probono a ONG en la línea de acción, para contribuir con servicios que ayudarán a todos(as) los(as) afectados(as) de Ucrania, así como a quienes los apoyan en países vecinos.

Esta realidad ha generado preocupación y solidaridad al interior de Deloitte, por lo cual, desde la Firma, nos comprometemos a continuar usando nuestra voz y nuestros recursos para ayudar a quienes más nos necesitan.

Equidad en Salud



La equidad en salud es la oportunidad para promover el acceso justo en materia de salud y bienestar, alcanzando así el máximo potencial de la humanidad. Este estado general de bienestar está influenciado no solo por el acceso a la atención médica, sino también por el sesgo sistémico e involuntario, así como por las condiciones en las que las personas nacen, crecen, viven, trabajan y envejecen.

Si bien la historia muestra que la sociedad ha logrado grandes avances tecnológicos en el sector salud, las poblaciones marginadas aún son vulnerables a malas condiciones de salubridad. Estas brechas de desigualdad se han visto profundizadas por la actual pandemia de COVID-19, el cambio climático, la migración forzada y el incremento del costo de vida.

Lograr la equidad en salud es un desafío global complejo, en el que muchas organizaciones tienen un papel que desempeñar, incluida Deloitte. Durante el año pasado, lanzamos los *Deloitte Health Equity Institutes (DHEI)* en África, India y los EE.UU., unidos por el propósito de crear un impacto significativo, a través de cuatro áreas de enfoque:

- Promover la equidad en salud transformando los sistemas que exacerban las disparidades;
- Mejorar la capacidad de los clientes de Deloitte para impulsar el cambio en la equidad en salud a través de sus propias organizaciones, ofertas, comunidades y ecosistemas;
- Impulsar la acción en todo el ecosistema, trabajando en colaboración con organizaciones afines y tomadores de decisiones clave;
- Empoderar y motivar a la gente de Deloitte para crear cambios dentro de nuestra organización y en las comunidades a las que servimos.

Como muestra de los esfuerzos, Deloitte lidera una colaboración con el Foro Económico Mundial para lanzar y expandir la Red Global de Equidad en Salud, una red que moviliza a los(as) líderes ejecutivos de todos los sectores y geografías para comprometerse a priorizar el cierre de esta brecha.

A pesar de que la pandemia es un foco importante en materia de salud, los *DHEI* abordan también muchas otras preocupaciones críticas en materia de salud a nivel global.

Por ejemplo, en África, se está trabajando para ayudar a reducir las disparidades de salud en el continente a través de colaboraciones con los principales responsables políticos y actores en las ciencias de la vida e industrias farmacéuticas. De igual manera, en India, el *DHEI* está trabajando para abordar la salud mental mediante la movilización de recursos para los profesionales de salud locales, que permitan fortalecer el sistema de salud. Por otra parte, con el propósito de identificar y llegar a ciudadanos desatendidos y de bajos recursos, el *DHEI* de los EE.UU. desarrolló un panel integral de equidad en salud para ayudar a los(as) líderes e investigadores de la atención médica a evaluar la magnitud de las disparidades existentes.

Los *DHEI* han avanzado sustancialmente en la obtención de conocimiento crítico y el establecimiento de colaboraciones e inversiones en actividades de investigación para crear conciencia y estimular la acción. A pesar de que reconocemos que aún queda mucho por hacer, los esfuerzos realizados han sentado las bases para expandir el trabajo de los *DHEI* a otras geografías, y lograr avances sostenibles, en el largo plazo, hacia la equidad en salud.

Derechos Humanos



En Deloitte, estamos convencidos de la importancia de la protección de los derechos humanos, un tema que se refleja en nuestros Valores Compartidos, en nuestra estrategia global de diversidad, equidad e inclusión, y en nuestro Compromiso con las prácticas de negocio responsables, así como en nuestros Principios globales de conducta empresarial.

En este sentido, Deloitte es miembro fundador del Pacto Mundial de las Naciones Unidas (*UNGC*, por sus siglas en inglés), y apoya los principios y estándares de conducta empresarial incluidos dentro de las Directrices de la Organización para la Cooperación y el Desarrollo Económicos (OCDE) para Empresas Multinacionales. Además, ha firmado la Convención Antisoborno, de la OCDE, y los *Principios Rectores sobre las Empresas y los Derechos Humanos*, de las Naciones Unidas.

En el marco de nuestro convencimiento sobre los *Principios Rectores sobre las Empresas y los Derechos Humanos*, de las Naciones Unidas, nos enfocamos en identificar y evaluar los posibles impactos en los derechos humanos de nuestro negocio y operaciones, incluidas nuestras cadenas de suministro globales. Por esta razón,

a nivel global, se han incorporado algunos criterios de derechos humanos como parte de nuestro proceso de debida diligencia para proveedores globales. Como parte de este proceso, identificamos que la industria de servicios profesionales tiene un menor riesgo de incidentes de trabajo infantil, forzado u obligatorio, dada la naturaleza del negocio. En este sentido, al cierre del *FY22*, Deloitte no tiene conocimiento de ningún caso de trabajo infantil, forzado u obligatorio en nuestras operaciones directas.

En línea con los análisis realizados, reconocemos que es más probable que los riesgos de derechos humanos se presenten en la cadena de suministro, más allá de los proveedores directos, por lo que, desde la Firma, a nivel S-LATAM, hemos desarrollado un Programa para Proveedores, en el cual los acompañamos para que puedan apropiarse y aplicar estándares comparables a los establecidos en el *Código de Conducta* para Proveedores de Deloitte, a lo largo de sus propias cadenas de suministro. En todos estos procesos, contar con transparencia y comunicación periódica de los proveedores directos es fundamental para continuar abordando las preocupaciones de derechos humanos.

Teniendo en cuenta las acciones implementadas y compromisos adquiridos, como Firma, continuaremos monitoreando constantemente las tendencias y prácticas líderes de la industria en materia de derechos humanos, con el fin de generar una mejora continua en nuestras operaciones.

Nuestra gente



Diversidad e inclusión

En Deloitte, buscamos promover activamente un ambiente inclusivo en todas nuestras actividades y perseguimos, activamente, la diversidad e igualdad de oportunidades en el reclutamiento, aprendizaje y desarrollo de nuestra gente. Reconocemos la pertinencia, urgencia e importancia de la participación de poblaciones subrepresentadas en nuestra organización, pues con

su conocimiento, experiencia y contribución podemos enriquecer las soluciones, estrategias e iniciativas que le ofrecemos a nuestros clientes. Además, nuestra Firma está profundamente comprometida con la eliminación de cualquier tipo de discriminación por género, edad, orientación sexual, origen étnico o racial, religión, nacionalidad, entre otras características.

A lo largo del año, hemos desarrollado una variedad de recursos internos, desde capacitación en liderazgo inclusivo y guías de conversación, hasta consejos prácticos

y orientación sobre temas como microagresiones e inclusión transgénero, con el fin ayudar a las personas de Deloitte a sentirse más seguras al tener conversaciones en el lugar de trabajo sobre diversidad y otros temas relacionados, como raza, orientación sexual, identidad de género, neurodiversidad y discapacidad.

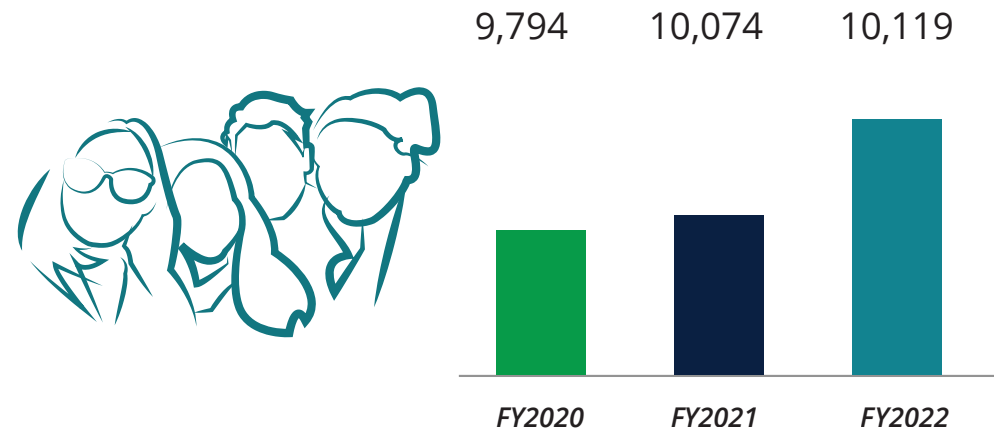
Desde 2019, contamos con una iniciativa Global, que refleja nuestro compromiso por ser una organización que ofrece a todos(as) los(as) colaboradores(as) las mismas oportunidades de crecimiento y desarrollo para alcanzar el

ODS cubierto (s)	<ul style="list-style-type: none"> • ODS 4 Educación de calidad • ODS 5 Igualdad de género • ODS 8 Trabajo decente y crecimiento económico • ODS 10 Reducción de las desigualdades 	Metas cubiertas	<ul style="list-style-type: none"> • 4.3, 4.4, 4.5, 4.7 • 5.1, 5.5 • 8.3, 8.5, 8.6, 8.8, 8.b • 10.2, 10.3, 10.4
Contenidos GRI	102-7, 102-8 103-1, 103-2, 103-3 401-1, 403-6, 403-9 404-1, 404-2, 404-3 405-1, 405-2, 406-1 y 412-2		
Principios Pacto Mundial	Principios 1, 2 y 6		

éxito, siendo ellos mismos, respetando en todo momento sus derechos humanos, mediante espacios de trabajo sanos, seguros e inclusivos, y fomentando su bienestar y salud mental con prestaciones superiores a la ley y formatos de trabajo flexible. Alineado a este compromiso, definimos tabuladores de sueldo competitivo, con base en el mercado, perfil, experiencia y responsabilidades, independientemente de las características biológicas y fisiológicas de quien ocupe la posición o puesto. Por lo anterior, no existe brecha salarial de género en la organización.

Al cierre del FY22 la plantilla laboral estaba conformada de la siguiente manera:

Plantilla Laboral S-LATAM

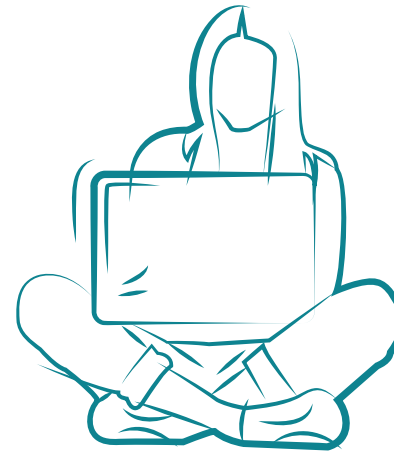
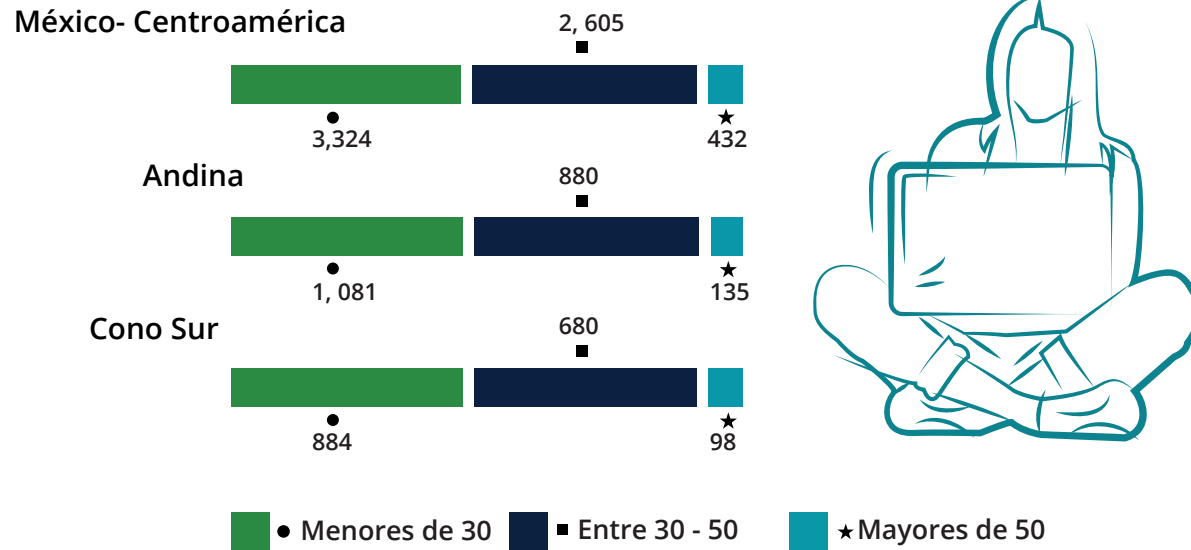


Por género



Plantilla laboral por categoría laboral y género			
	México-Centroamérica	Andina	Cono Sur
Partner	496	138	126
Hombres	392	105	91
Mujeres	104	33	35
Snr. Manager	363	115	108
Hombres	222	59	52
Mujeres	141	56	56
Manager	736	265	220
Hombres	399	129	118
Mujeres	337	136	102
Senior	1,656	567	414
Hombres	876	251	215
Mujeres	780	316	199
Staff	2,137	678	556
Hombres	1,105	313	304
Mujeres	1,032	365	252
Staff administrativo	973	333	238
Hombres	325	126	95
Mujeres	648	207	143

Plantilla laboral por edad y región



Plantilla laboral por tipo de contrato			
	México-Centroamérica	Andina	Cono Sur
Contrato permanente	5,563	1,981	1,565
Contrato temporal	798	115	97

Plantilla laboral por tipo de jornada			
	México-Centroamérica	Andina	Cono Sur
Jornada completa	6,100	2,084	1,541
Jornada parcial	261	12	121

Durante el *FY22* tuvimos una tasa de rotación de 30%

Estamos en constante búsqueda de crecimiento y mejora continua y estamos seguros de que con las personas adecuadas podemos entregar un valor excepcional a nuestros clientes.

	Hombres	Mujeres
Contrataciones	1,917	1,588
Bajas	1,609	1,389



Atracción de Talento

Total de contrataciones			
3,505	2,066	3,084	
<i>FY22</i>	<i>FY21</i>	<i>FY20</i>	
Solicitudes de empleo			
61,701	28,391	46,923	
<i>FY22</i>	<i>FY21</i>	<i>FY20</i>	
Prácticas profesionales			
100	209	184	
<i>FY22</i>	<i>FY21</i>	<i>FY20</i>	
Solicitudes de prácticas			
2,800	1,010	1,231	
<i>FY22</i>	<i>FY21</i>	<i>FY20</i>	

Capacitación y desarrollo

En Deloitte, contamos con un Plan de Carrera específico para cada Línea de Servicio/Negocio, aplicable a todos(as) los(as) profesionales, desde *staff* hasta *senior manager*, que permite reconocer el desempeño de nuestros profesionales de manera objetiva y lograr, así, el crecimiento a lo largo de su trayectoria profesional.

Cada colaborador cuenta con un programa de capacitación anual con base en su área de especialidad. En este sentido, desde la Firma, brindamos los recursos de desarrollo necesarios para adquirir los conocimientos y competencias que impulsarán el crecimiento de nuestra gente. Para lograrlo, contamos con un centro de desarrollo de liderazgo, Deloitte University D.Líderes, ubicado en la Ciudad de México, el cual es uno de seis con los que Deloitte cuenta a nivel global, ubicados en Westlake, Toronto, La Hulpe, Hyderabad y Sentosa Island. Estos centros son espacios enfocados en la formación de habilidades interpersonales, de liderazgo y técnicas de nuestros(as) profesionales.

Adicionalmente, en este proceso de acompañamiento y capacitación, desarrollamos una plataforma de administración de aprendizaje a nivel regional, "MiAprendizaje", en la que los(as) profesionales pueden visualizar y dar seguimientos a todos los cursos que tienen asignados.

Cuando algún profesional ya no puede continuar su carrera dentro de la Firma, contamos con el programa de *Outplacement*, enfocado en ayudar a los(as) ex-profesionales a lograr una transición exitosa hacia un nuevo empleo, a través de asesorías personalizadas para identificar sus fortalezas, áreas de oportunidad y objetivos profesionales.

En Deloitte, buscamos el desarrollo y crecimiento de nuestros colaboradores para lograr una mejora continua a través de capacitación y retroalimentación constante.

Salud y bienestar

Una de las prioridades que tiene nuestra Firma es la salud y bienestar de nuestra gente. Por ello, hemos desarrollado e implementado las siguientes iniciativas para fomentar la salud, tanto física como mental, junto con el balance de vida y la carrera de nuestros(as) profesionales:

- **Bono de bienestar**
- **Apoyo de traslado**
- **Iniciativas de trabajo flexible**
- **Permiso por salud mental**
- **Bono de vacaciones**
- **Apoyo por teletrabajo**
- **Beneficio para lactancia**
- **Programa de maternidad y paternidad extendido**
- **Permisos con y sin goce de sueldo**
- **Seguros de salud y vida**
- **Campañas de vacunación**
- **Línea de ayuda**



Equidad de Género

En Deloitte, trabajamos constantemente para alcanzar el equilibrio de género en toda la organización. Hemos establecido objetivos ambiciosos, apoyados por programas e iniciativas enfocadas en todo el ciclo de la carrera de los(as) profesionales, desde los procesos de contratación, promoción y sucesión, hasta la asesoría, evaluación y compensación.

Estamos convencidos de que nuestro profesionalismo y la calidad de nuestros servicios se apoyan en la diversidad de la fuerza laboral, la cual proporciona diferentes puntos de vista, dentro de un ambiente de respeto e inclusión.

Conscientes de los problemas que existen todos los días como resultado de la desigualdad, desarrollamos el programa "Efecto Mariposa". A través de este programa, buscamos extender el impacto mediante pequeños cambios, y aumentar las acciones positivas que se llevan a cabo en un solo día –el Día Internacional de la Mujer–, trasladándolas a los otros 364 días del año, con el objetivo de generar un mayor impacto positivo en nuestra gente. Para ello, no es necesario realizar grandes acciones, pequeños actos como reflexionar sobre el lenguaje que utilizamos, ofrecer apoyo a un compañero de trabajo o un simple acto de solidaridad hacia una mujer o niña en su vida diaria, pueden tener un gran impacto.

Al cierre de FY22, los órganos de gobierno de Deloitte S-LATAM y las regiones que lo conforman, estaban compuestos de la siguiente manera:

Género	S-LATAM	México y Centroamérica	Andina	Cono Sur
Total Mujeres	25%	24%	32%	22%
Menores de 30	0%	0%	0%	0%
Entre 30 y 50	68%	61%	86%	71%
Mayores de 50	32%	39%	14%	29%
Total Hombres	75%	68%	68%	78%
Menores de 30	0%	0%	0%	0%
Entre 30 y 50	37%	13%	13%	44%
Mayores de 50	63%	87%	87%	56%

Adicionalmente, como parte de la estrategia global enfocada en fomentar la diversidad e inclusión dentro de la organización, 98.67% de los(as) socios(as), directores, gerentes senior y gerentes participaron en el *"Inclusive Leadership Activation Lab"*, con un total de 6,900 horas de capacitación. El objetivo de este espacio fue desarrollar habilidades de liderazgo, fomentando la inclusión en las actividades diarias. De igual manera, 95.4% de los(as) colaboradores(as) de la Firma recibió el curso sobre microagresiones, alcanzando un total de 2,400 horas de capacitación, aproximadamente, con el fin de fomentar un ambiente de respeto y un espacio de trabajo inclusivo.



Capacitación y desarrollo



Contamos con un Modelo de Desarrollo enfocado en promover el crecimiento continuo de nuestros(as) profesionales, conformado por los siguientes componentes:

1. Desempeño: retroalimentación y evaluación periódica para identificar áreas de oportunidad y fortalezas, generando una mejora continua en el desempeño.
2. Asesoría: asignación de un asesor para fomentar el diálogo constante y un ambiente de trabajo saludable.
3. Mesa de Talento: permite evaluar el desempeño del profesional y apoyarlo en su crecimiento, con el objetivo de continuar avanzando hacia los siguientes niveles de su plan de carrera.
4. Compensación: con base en el plan de carrera, se desarrolla de manera anual el plan de compensación para los colaboradores.

Para la efectiva implementación del Modelo de Desarrollo, contamos con Habilitadores de Desarrollo; con una cultura inclusiva y diversa; con la asignación de roles de

mayor responsabilidad; con recursos de aprendizaje disponibles, tanto presenciales como virtuales y mixtos; con eventos de conexión y relaciones de negocio, entre otros aspectos que permiten el crecimiento profesional de nuestros(as) colaboradores(as) y apoyan la creación de una cultura de desarrollo continuo.

Adicionalmente, cada año, a cada uno(a) de nuestros(as) profesionales les es asignado un programa de capacitación anual, gestionado a través de la plataforma de administración de aprendizaje regional "MiAprendizaje", dentro de la cual pueden visualizar todos los cursos que les fueron asignados, tanto técnicos como de áreas estratégicas.

De igual manera, contamos con una plataforma global de aprendizaje compartido, CURA, la cual les permite acceder a contenidos de aprendizaje y desarrollo desde cualquier lugar, en cualquier momento. Durante el FY22, más de 7,600 profesionales en Deloitte S-LATAM consumieron 233,808 contenidos de esta plataforma.

Todos los esfuerzos, programas e iniciativas mencionados anteriormente, nos han permitido alcanzar un total de 825,693 horas de capacitación, desglosadas de la siguiente manera:

Categoría laboral	No. de horas
Socio	81,753
Director	972
<i>Snr. Manager</i>	37,667
<i>Manager</i>	95,305
<i>Snr. Staff</i>	254,663
<i>Staff</i>	319,405
<i>Junior Staff</i>	3,913
<i>Administrative Staff</i>	32,015
Total	825,693

En Deloitte, buscamos el desarrollo y el crecimiento profesional de nuestros colaboradores, para lograr una mejora continua, a través de la capacitación y la retroalimentación constante.

Desarrollo de talento

Horas de capacitación por individuo

83
FY22

93
FY21

95
FY20



% de Profesionales evaluados			
	Femenino	Masculino	Total
Cono Sur	91%	92%	92%
Director	100%	100%	100%
Senior Manager	94%	92%	93%
Manager	97%	96%	96%
Senior	92%	93%	93%
Staff	89%	90%	89%
Administrative staff	89%	91%	90%
México y Centroamérica	91%	88%	90%
Director	100%	100%	100%
Senior Manager	93%	96%	95%
Manager	95%	92%	93%
Senior	94%	90%	92%
Staff	87%	82%	84%
Administrative staff	93%	93%	93%
Región Andina	89%	87%	89%
Director	100%	86%	92%
Senior Manager	90%	94%	92%
Manager	89%	85%	87%
Senior	92%	91%	91%
Staff	88%	84%	86%
Administrative Staff	89%	91%	89%
Total	91%	89%	90%

Salud y bienestar



En Deloitte, nos preocupamos por nuestra gente, como las personas íntegras y como los(as) profesionales dedicados(as) y comprometidos(as) que son, ya que representan una pieza fundamental de nuestra esencia como organización.

Ante la disrupción derivada del inicio de la pandemia, se incrementó el trabajo a distancia, manteniendo la eficiencia y calidad de nuestros servicios, gracias al Plan de Continuidad del Negocio y al desempeño, entrega y preparación de cada uno(a) de nuestros(as) colaboradores(as). Frente a esta situación y convencidos de la relevancia de impulsar el crecimiento y desarrollo profesional, priorizando la salud y el bienestar de nuestra gente, se desarrollaron una serie de programas e iniciativas enfocadas en el descanso, flexibilidad, salud mental y bienestar.

Descanso y flexibilidad

Iniciativas enfocadas en fomentar el balance entre la carrera profesional y la vida personal:

Vacaciones

Tiempo de desconexión para que los(as) colaboradores(as) puedan descansar y hacer lo que más les gusta.

Días no laborables

Tiempo libre pagado por la Firma.

Virtual Office

Permite a los profesionales decidir los días que prefieren realizar su trabajo de manera remota.

Horario flexible

Permite ajustar el horario de entrada y/o salida, siempre y cuando se cubran las horas de jornada laboral establecida.

Viernes reducido y horario de verano

Proporciona la oportunidad de trabajar con horarios reducidos los viernes, de tal manera que le permitan atender a los profesionales los requerimientos de la Firma, de los clientes y, al mismo tiempo, sus necesidades de balance de vida.

Permiso sin goce de sueldo

Posibilidad de solicitud de licencias para el cumplimiento de metas personales.

Permiso con goce de sueldo

Permisos para asistir a eventos personales importantes. Periodo extendido de maternidad y paternidad. Se otorga mes y medio adicional a lo otorgado por la ley con el fin de disfrutar al máximo la experiencia.

Periodo de lactancia

Las profesionales pueden decidir el horario y lugar para estar con su bebé.



Salud mental

Tener una buena salud mental es fundamental para sentirnos bien con nosotros(as) mismos(as), para manejar el estrés, adaptarnos de mejor forma al cambio y poder desempeñar nuestras responsabilidades de manera efectiva. En Deloitte, la salud mental es una de nuestras prioridades, por ello, fomentamos la adopción de un estilo de vida que promueva tanto la salud física como mental, e impulsamos a nuestros(as) colaboradores(as) a hablar con naturalidad acerca del tema.

Es importante eliminar los estereotipos y creencias falsas en torno a la salud mental y buscar apoyo en el momento que sea necesario. En ese sentido, y comprometidos con nuestros(as) profesionales y su salud, hemos puesto a su disposición una línea de apoyo psicológico, 100% confidencial, que les permite seguir cuidando de su salud mental y emocional, al igual que la de su familia.

De igual manera, ofrecemos un permiso por salud mental, a través del cual se apoya a los(as) profesionales con tiempo, para que puedan atenderse y recurrir a un especialista.

Apoyos de bienestar

Para apoyar y empoderar a nuestros(as) profesionales durante su carrera y desarrollo profesional, hemos implementado una serie de beneficios para cuidar de su bienestar:

Bono de bienestar

Consiste en el apoyo cuatrimestral a los(as) profesionales para cubrir hasta 50% del total de compras enfocadas en mejorar su bienestar, por ejemplo, membresías en gimnasios, actividades de relajación, entradas a museos, asesoría psicológica, etc.

Apoyo de traslado

Se otorga a los(as) profesionales un apoyo enfocado en cubrir gastos de transporte por acudir a las instalaciones de la Firma.

Bono de vacaciones

Se otorga un 10% adicional sobre el monto del bono de cumplimiento a aquellos(as) profesionales que aprovechen el 100% de los días de vacaciones generadas en el periodo del año fiscal aplicable.

Gobernanza



Negocio

Medio Ambiente

Social

Gobernanza

En un vistazo



En un mundo en el que las organizaciones se encuentran cada vez más expuestas al escrutinio público, resulta vital contar con estructuras que aseguren que tanto la toma de decisiones, como su implementación, sea coherente con la estrategia y metas a corto y largo plazos. De igual forma, resulta fundamental que las organizaciones tengan la capacidad para identificar, prever, responder y monitorear los riesgos emergentes que pueden impactar la operación de su negocio, y no menos importante, cuenten con los mecanismos para interpretar y responder a las necesidades y expectativas de sus grupos de interés.

Nuestros grupos de interés acuden a nosotros por la credibilidad y confianza que hemos construido al mantenernos fieles a nuestro propósito y a nuestros valores compartidos a través del tiempo, pues buscamos crear un impacto significativo en todo lo que hacemos para nuestra gente, nuestros clientes y las comunidades en las que operamos.

La gobernanza y la estrategia son fundamentales para cumplir con nuestras obligaciones y, al mismo tiempo, con las necesidades y expectativas de nuestros clientes. En el mismo sentido, y paralelamente, nuestra Firma mantiene un compromiso serio con las [prácticas de negocios responsables](#).

Cumpliendo las expectativas de nuestros grupos de interés

Nuestros grupos de interés necesitan y esperan que operemos nuestro negocio de una manera responsable y sostenible, gestionando de forma efectiva nuestros riesgos y manteniendo un comportamiento ético, operando siempre con integridad.

Nuestra gente espera de nosotros que promovamos su seguridad, permitamos y brindemos las herramientas y oportunidades para desarrollar su potencial, su crecimiento personal y profesional y, asimismo, creemos un lugar de trabajo justo y equitativo.

Nuestros clientes confían en nuestra capacidad para generar soluciones innovadoras para los desafíos más complejos. De igual forma, acuden a nosotros por la confianza en nuestro comportamiento ético e integridad en los diferentes proyectos que desarrollamos, además de preservar la confidencialidad y seguridad de la información, aun cuando utilizamos tecnologías innovadoras que nos permiten ofrecer las mejores soluciones posibles.

La sociedad espera que actuemos por el interés general, en contra de la corrupción, que ofrezcamos oportunidades a quienes buscan una vida mejor y que apoyemos a generar soluciones para abordar los desafíos del cambio climático.

Entregamos valor sostenible en el largo plazo

Al medir e informar nuestro avance en estos temas, tenemos el objetivo de rendir cuentas y mostrar, de manera transparente, cómo la gobernanza y la gestión responsable promueven el éxito operativo. Nuestro liderazgo en el mercado es el reflejo del compromiso de nuestros líderes con una gobernanza íntegra.

Una buena gobernanza nos permite anticiparnos a los riesgos, a nuevas demandas y tomar las decisiones precisas que permitan que Deloitte se adapte rápidamente para dar respuesta a los desafíos de su entorno, siendo, también, fiel al propósito de la organización y a sus valores compartidos.

Liderazgo y gobernanza

Deloitte S-Latam, S.C. es una Sociedad Civil constituida bajo las leyes de la Ciudad de México, organizada con la participación de sus socios en 16 geografías en América Latina, con el propósito de facilitar la integración de las prácticas nacionales en las que operamos en la región denominada Deloitte Spanish Latin America (S-LATAM), sin que la Firma lleve a cabo actos que conlleven ánimo de especulación comercial. Todos los socios de las sociedades de cada uno de los 16 países que conforman Deloitte S-Latam, S.C. son socios también de esta última, acogiéndose a los estatutos y contrato social establecidos para ella.

Somos una de las Firmas Miembro de Deloitte Touche Tohmatsu Limited (Deloitte Global), Sociedad Privada de Responsabilidad Limitada en Inglaterra y Gales. Las firmas miembro de Deloitte Global son entidades legales únicas e independientes que, conjuntamente, con sus afiliadas y subsidiarias, operamos bajo la marca, políticas, metodología y lineamientos de Deloitte.

Esta estructura permite que Deloitte mantenga su liderazgo en todos los niveles –local, nacional y global–. Cada Firma Miembro, sus entidades afiliadas y subsidiarias, son entidades independientes que operan bajo la legislación y normatividad vigentes en su respectiva jurisdicción y, a su vez, se rigen y orientan bajo la marca, las prácticas compartidas y los estándares de servicio al cliente que,

entre otros protocolos y directrices, las distinguen e identifican como Deloitte.

La forma en la que está organizada nuestra Firma, a nivel Global, permite desarrollar economías de escala con centros de excelencia, centros de facilitación global y otros enfoques de red que están diseñados para ofrecer un nivel consistente de excelencia en la prestación de servicios profesionales en todo el mundo.

Uno de los grandes valores agregados de Deloitte es la gestión del conocimiento. Todas las Firmas Miembro tenemos acceso a las habilidades y conocimientos de las otras Firmas Miembro, con la posibilidad de consultar a la red global de Deloitte, y aprovechar el reconocimiento y reputación de Deloitte en el mercado.

Las Firmas Miembro de Deloitte, así como sus entidades afiliadas y subsidiarias, apoyan y se adhieren a los propósitos y políticas de Deloitte Global al:

- Conducirse de una manera que sostenga la reputación de la organización Deloitte;
- Alinear los planes, estrategias y operaciones locales con los de Deloitte Global, según corresponda;
- Adherirse a los estándares profesionales, valores compartidos, metodologías y sistemas de control de calidad de Deloitte Global; y
- Asesorar a Deloitte Global en propuestas de *joint ventures*, fusiones y otros acuerdos de cooperación con otras firmas de Deloitte.

ODS cubierto (s)	<ul style="list-style-type: none"> • ODS 16 Paz, justicia e instituciones sólidas • ODS 17 Alianzas para lograr los objetivos 	Metas cubiertas	<ul style="list-style-type: none"> • 16.7, 16.8 • 17.6
Contenidos GRI	102-1, 102-3, 102-5, 102-6, 102-18, 102-19, 102-20 403-6, 403-9 404-1, 404-2, 404-3 405-1		
Principios Pacto Mundial	No aplica		



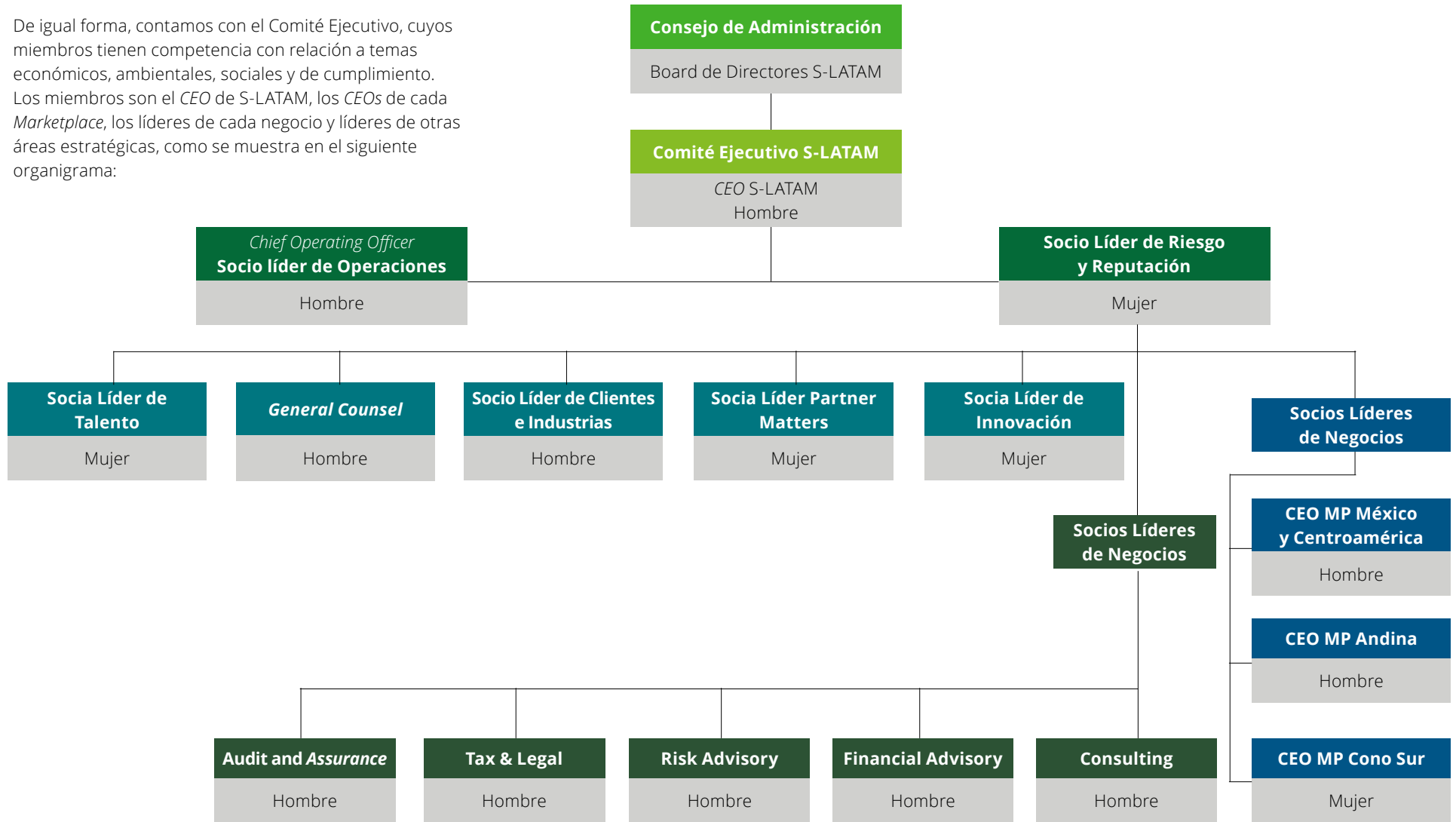
Estructura organizacional de Deloitte

El *Board* de Deloitte S-Latam, S.C., está conformado por diez (10) consejeros, que tienen cargos significativos en su *Marketplace* o país correspondiente, y seis (6) observadores del *Board* sin facultades de voto, de los cuales, tres (3) son miembros permanentes. Asimismo, el *General Counsel* de Deloitte S-Latam, S.C., actúa como secretario no miembro del *Board*. Los observadores pertenecen a DTTL, Brasil, Canadá y puede haber hasta tres (3) observadores adicionales que cumplan con Estándares de Independencia. El *Board* tiene competencia con relación a temas económicos, ambientales, sociales y de cumplimiento, al ser el órgano máximo de gobierno, y sus miembros no representan a ningún grupo de interés.

Para atender los temas de su competencia, el *Board* puede designar uno o más comités, y cada uno de estos comités estará compuesto por uno o más de los consejeros. Los comités del *Board* incluyen: (i) Comité de Ganancias y Beneficios para Socios; (ii) Comité de Finanzas, Auditoría e Inversiones Estratégicas; (iii) Comité de Evaluación, (iv) Comité de Riesgos y Regulación, (v) Comité de Ética e Integridad, y (vi) Comité de Nominaciones. El *Board* tiene la facultad de crear nuevos comités adicionales a los anteriormente listados, según considere necesario.

ODS cubierto (s)	<ul style="list-style-type: none">• ODS 16 Paz, justicia e instituciones sólidas• ODS 17 Alianzas para lograr los objetivos	Metas cubiertas	<ul style="list-style-type: none">• 16.7, 16.8• 17.6
Contenidos GRI	102-7, 102-18, 102-19, 102-20, 102-22, 102-23, 102-24, 102-26, 102-32 405-1		
Principios Pacto Mundial	No aplica		

De igual forma, contamos con el Comité Ejecutivo, cuyos miembros tienen competencia con relación a temas económicos, ambientales, sociales y de cumplimiento. Los miembros son el CEO de S-LATAM, los CEOs de cada Marketplace, los líderes de cada negocio y líderes de otras áreas estratégicas, como se muestra en el siguiente organigrama:



Entre las funciones del *Board* se encuentra la aprobación o rechazo de iniciativas de inclusión, estrategias, planes y políticas, incluyendo la de Responsabilidad Corporativa, Antidiscriminación y Anti-acoso, Remuneraciones y la de Ética. Los comités del *Board* que son responsables de la toma de decisiones que pudieran estar relacionadas con temas económicos, ambientales, sociales y de cumplimiento, y que incluyen el Comité de Nominaciones, son el Comité de Ética e Integridad y el Comité de Riesgos y Regulación.

Igualmente, el Comité Directivo trata temas sociales, al evaluar aquellos relacionados con el talento, así como con el desarrollo de políticas de personal para el desarrollo de carrera de los(as) profesionales, lo cual le permite la toma de decisiones de temas sociales dentro de la Firma.

Finalmente, el *CEO* de S-LATAM, que forma parte tanto del *Board* como del Comité Directivo, tiene las siguientes facultades: adoptar estrategias y estándares globales; implementar programas; establecer y liderar la cultura en Spanish Latin America; y asegurar el cumplimiento de las obligaciones, políticas, requisitos, estándares, estrategia y expectativas globales.

Seguimos avanzando en nuestro compromiso con la estrategia *ALL IN*, que busca la equidad de género en los niveles más altos de la toma de decisiones de la organización. Las mujeres representan 20% de los miembros del *Board* y 31% del Comité Ejecutivo. Todos los miembros de estos órganos tienen cargos de liderazgo a nivel Spanish Latin America.

De igual forma, todos los órganos buscan garantizar la representación de las 16 geografías que componen nuestra organización. Para este propósito, estamos subdivididos en tres *Marketplaces*: México-Centroamérica, Región Andina y Cono Sur, los cuales también cuentan con un Comité Ejecutivo que apoya a la ejecución de la estrategia regional, de manera local.

Esta estructura nos brinda fortalezas importantes, como tener un mejor entendimiento de los mercados locales, junto con la diversidad cultural que fortalece la oferta de valor hacia nuestros clientes. Asimismo, nos brinda un sentido de responsabilidad local y de pertenencia regional. Aunque tenemos operación en 16 países, nos integramos como una sola Firma miembro, a través de Deloitte Spanish Latin America.



Principios éticos y Valores compartidos

El aumento en el acceso a gran cantidad de fuentes de información y la diversificación de productos y servicios han dado lugar a la trascendencia de la reputación de las marcas.

El prestigio que hoy nos enorgullece y que nos permite diferenciarnos está fundamentado en los “Principios Globales de Conducta” y en los “Valores compartidos” de la Firma, los cuales describen quiénes somos y qué representamos al momento de interactuar con nuestros clientes, nuestra gente, con los organismos reguladores, con el talento potencial y con la sociedad en general, buscando siempre construir y mantener su confianza, al crear un impacto significativo en todo lo que hacemos.

En Deloitte, estamos comprometidos a conducir nuestro negocio con transparencia, honestidad, integridad y el más alto profesionalismo.

Al interior de la organización, este enfoque nos da la pauta para cultivar entre nuestros(as) profesionales un sentido de pertenencia y orgullo, al colaborar en una Firma que no solo se preocupa por procurar la calidad y la innovación de los servicios que proporciona, sino que también promueve una cultura ética en la que los valores que nos rigen nos permitan:

1. **Liderar el camino.** -Liderando la profesión y reinventándola para el futuro, comprometidos a crear oportunidades y marcar el rumbo hacia un mundo más sostenible.
2. **Servir con integridad.** - Al actuar éticamente y con integridad, ganamos y mantenemos la confianza de los clientes, reguladores, de nuestro talento y del

público en general, confirmando que la confianza es nuestra responsabilidad más importante.

3. **Tener un compromiso mutuo.** - Cuidamos mutuamente los(as) unos(as) de los otros(as), priorizando el respeto, la equidad, el desarrollo y el bienestar.
4. **Fomentar la inclusión.** - Alcanzamos nuestro mejor nivel cuando fomentamos una cultura inclusiva y abrazamos la diversidad en todas sus formas. Sabemos que esto atrae al mejor talento, permite la innovación y ayuda a ofrecer soluciones completas para los clientes.
5. **Colaborar para lograr un impacto medible.** - Enfocamos nuestro trabajo con una mentalidad colaborativa, haciendo equipo a través de los negocios, de las geografías y de un conjunto de habilidades para lograr un impacto medible, tangible y atribuible.

ODS cubierto (s)	• ODS 16 Paz, justicia e instituciones sólidas	Metas cubiertas	• 16.1, 16.4, 16.5
Contenidos GRI	102-12, 102-13, 102-16, 102-17, 102-25, 103-1, 103-2 103-3, 205-1, 406-1		
Principios Pacto Mundial	No aplica		



Código de Ética de Deloitte Spanish Latin America (S-LATAM)

Los **Principios Globales de Conducta** y los Valores compartidos de la Firma, se encuentran contenidos en nuestro Código de Ética, el cual constituye un documento de referencia para estandarizar las expectativas que se tienen de todos los miembros de la organización con respecto a su comportamiento y actuar profesional sin importar en qué parte del mundo se encuentren.

El Código de Ética se aplica de acuerdo con las leyes nacionales o federales, estatales o provinciales y locales, vigentes en cada uno de los países/geografías que integran a Deloitte Spanish Latin America y en cada una de sus firmas afiliadas.

Programa de Ética – Deloitte Spanish Latin America (S-LATAM)

Es responsabilidad de todos(as) los(as) profesionales conocer, entender, cumplir y hacer cumplir lo que marca el Código de Ética de la Firma (el “Código”).

Es por ello por lo que, en los últimos años, hemos desarrollado materiales de comunicación y capacitación que han permitido tener un mayor acercamiento con los(as) profesionales para un mejor entendimiento de los conceptos contenidos en el Código, incorporando ejemplos prácticos sobre los mismos, a fin de que los valores estén vivos en el día a día dentro de la organización.

Los programas de aprendizaje relativos a ética son obligatorios para todos los nuevos ingresos, y cada dos años, para todos los(as) Socios(as), gerentes y profesionales. De igual forma, los miembros del *Board* y del Comité Ejecutivo reciben regularmente actualizaciones en ética, las cuales hacen énfasis en cómo pueden influenciar la ética organizacional y la importancia de establecer el *tone at the top*.

De igual forma, para medir la eficiencia del programa de ética, de manera anual se realiza, a nivel global, para todos(as) los(as) profesionales de la Firma, la Encuesta Anual de Ética, además del monitoreo regular del cumplimiento con la política de ética, lo que permite incorporar mejoras al programa.

Medios de reporte

Ante cualquier duda o inquietud relacionada a una potencial falta a los preceptos contenidos dentro del Código de Ética, los(as) profesionales pueden y deben acercarse al(a) Director(a) de Ética, a cualquier miembro del Comité de Ética, o bien, utilizar las herramientas disponibles, como la línea de reporte de Deloitte *Speak Up*, para que se realicen los reportes correspondientes o se planteen las dudas a través de un canal institucional.

La línea de reporte de Deloitte *Speak Up* es un medio que consiste en una página *web* o una línea telefónica independiente, en español, que se encuentra disponible los 365 días del año, las 24 horas del día, para realizar reportes de cualquier conducta irregular que vaya en contra de nuestros principios y valores, de una manera segura.

Todos los reportes son evaluados y presentados con absoluta objetividad e imparcialidad, siguiendo los estándares de investigación y documentación globales.

Es importante resaltar que todos los reportes se tratan con total apego a las políticas de confidencialidad y prevención de represalias de la Firma.

Comité de Ética – Deloitte Spanish Latin America (S-LATAM)

El Comité de Ética de Deloitte Spanish Latin America es el organismo responsable de investigar denuncias sobre conflictos o situaciones de incertidumbre relacionadas con la ética que se presenten en la Firma, y servirá de guía única para solventar las dudas que surjan al respecto. Entre las responsabilidades del Comité se consideran:

- Vigilar y administrar el programa de ética de la Firma.
- Administrar, analizar y dar seguimiento a los asuntos reportados.
- Proporcionar experiencia e ideas al(a) Director(a) de Ética, con relación a la comunicación y el aprendizaje sobre asuntos de ética y cumplimiento.
- Aplicar consistente y razonablemente las políticas, procedimientos y medidas disciplinarias.
- Asegurar que se tomen las acciones adecuadas en los asuntos que son llevados a la atención del Comité.
- Actuar como enlace entre la gente y la Firma, al evaluar la efectividad del programa y recomendar cambios o ajustes a los diferentes elementos del programa, basados en las necesidades del personal de todos los niveles.

Casos de corrupción y discriminación en la Firma

El total de reportes presentados relacionados a temas de potencial discriminación representaron, en el 2021, 6% del total de reportes, de los cuales, solo 26% de dicho 6% fueron sustentados, sin representar faltas graves. Las sanciones aplicadas partieron desde *coaching* directo y reforzamiento de aprendizaje, hasta sanciones económicas.

Por lo que respecta a casos relacionados a temas de corrupción, dentro de la Firma no hemos recibido requerimientos legales de cualquier naturaleza, ni tampoco reportes a través de la línea de Deloitte *Speak Up* durante el periodo de referencia.

Compromisos externos

Además de nuestros compromisos, programas y enfoques internos, y en apoyo de los principios del Código Global de Deloitte, nuestro Compromiso con las Prácticas de Negocio Responsables y el Código de Conducta del Proveedor consolidan las creencias y principios de Deloitte en torno a estas áreas clave:

- Nuestro **Compromiso con las Prácticas de Negocio Responsables** está arraigado en nuestro propósito, describe los principios de negocio responsables en los que creemos y los compromisos que hemos asumido. Éstos están integrados en nuestras políticas e informan nuestra toma de decisiones.

- Nuestro **Código de conducta del proveedor** (“Código de proveedores”) describe nuestras expectativas de los proveedores: que respaldan nuestro compromiso de hacer no solo lo que es bueno para los negocios, sino también lo que es bueno para las comunidades en las que operamos. El Código de Proveedores se centra en los derechos humanos, al requerirles a nuestros proveedores que traten a sus trabajadores con dignidad y respeto, y no los sometan a condiciones degradantes. Esto incluye la prohibición del trabajo infantil y forzado.

Deloitte también realiza esfuerzos para promover la conducta ética en el mundo de los negocios: Deloitte Spanish Latin America es aliado del Centro de Excelencia en Ética y Negocios de la Universidad la Salle en México.

Anticorrupción

Sin duda alguna, a nivel global y regional, la corrupción es una de las problemáticas más preocupantes y urgentes para erradicar, pues limita el desarrollo de los países, profundiza las desigualdades y genera desconfianza en los mercados. Por esta razón, desde Deloitte, nos hemos adherido a diferentes iniciativas que buscan fomentar la transparencia y la prevención de la corrupción en el sector público y privado, como lo son el Pacto Mundial de las Naciones Unidas y la Iniciativa de la Asociación contra la Corrupción del Foro Económico Mundial.

Además de participar en iniciativas globales, al interior de la organización, continuamos difundiendo la Política Anticorrupción y la Política para el Manejo de Clientes y Oportunidades Comerciales con el Sector Público de Deloitte S-LATAM en toda la región, las cuales reiteran el compromiso de la Firma con la generación de relaciones de negocios éticas, legales y profesionales. Durante este año fiscal, logramos informar al 100% de los(as) socios(as) y profesionales de Deloitte Spanish Latin America sobre

estas declaraciones, herramientas y procedimientos. Además, estas políticas cuentan con el respaldo y la operación del Comité de Anticorrupción, encargado de evaluar los casos de incumplimiento que sean reportados y de trabajar, de la mano del Comité Ejecutivo y del *Board* de Deloitte S-LATAM, en la revisión anual de las actividades y acciones implementadas.

Reconociendo la importancia de difundir la información y generar apropiación entre nuestra gente, se han realizado cursos de *e-learning*, a través de los cuales buscamos sensibilizar y concientizar a los(as) profesionales sobre la importancia de la transparencia, ética y responsabilidad en temas de anticorrupción. En este sentido, en el FY22, 91% de los nuevos *staff* que ingresaron a la Firma cumplieron con la sesión inicial de anticorrupción. Asimismo, continuamos difundiendo el canal de denuncia Deloitte *Speak Up*, para reportar cualquier actividad irregular, sospechosa o corrupta. Aunado a los esfuerzos mencionados previamente, el proceso global de la debida

diligencia que verifica riesgos de anticorrupción en terceros no clientes, que incluye aliados, proveedores, subcontratistas, entre otros, ha permitido mitigar los riesgos y garantizar la transparencia tanto en la Firma como en nuestra cadena de valor.

Durante este año fiscal, se han reevaluado 52 esquemas del universo de riesgos de anticorrupción definidos por la Firma a nivel global (39 esquemas), junto con los emergentes por la pandemia del COVID-19 (13 esquemas), instancias que velan por identificar, evaluar y gestionar posibles riesgos que surjan para la Firma. De acuerdo con criterios de reevaluación de impacto y probabilidad de ocurrencia, se priorizaron –en conjunto con los líderes de Anticorrupción y de Reputación y Riesgo–, los esquemas de mayor relevancia y sobre los cuales la Firma mantiene el foco de atención.

Teniendo en cuenta las políticas, canales y acciones implementadas en la Firma alrededor de la anticorrupción,

ODS cubierto (s)	• ODS 16 Paz, justicia e instituciones solidas	Metas cubiertas	• 16.4, 16.5
Contenidos GRI	102-12, 102-15, 102-16, 103-1, 103-2 103-3, 205-1, 205-2		
Principios Pacto Mundial	Principio 10		

son claros los esfuerzos realizados por parte de Deloitte S-LATAM, que se reflejan en la inexistencia de conductas de corrupción que se hayan denunciado por el canal establecido o por cualquier otro medio que involucren a Spanish Latin America, a las firmas asociadas en los 16 países y/o a terceros, proveedores, aliados u otros. De esta manera, continuaremos velando por la generación de confianza, transparencia, honestidad y ética al interior de la organización y en la economía regional.

Nuestro compromiso en cifras

El 100% de los miembros del *Board* y del Comité Ejecutivo de Spanish Latin America han sido informados sobre la Política para el Manejo de Clientes y Oportunidades Comerciales con el Sector Público. De igual forma, 100% de los(as) colaboradores(as) y socios(as) han sido informados sobre la Política para el Manejo de Clientes y Oportunidades Comerciales con el Sector Público, con una comunicación del 2/12/2021. Desde entonces, hasta el 31/05/2022, hubo altas y bajas; las altas fueron informadas de estas políticas en las capacitaciones de *onboarding*.

El 100% de nuevos ingresos de *staff* y el 80% de los nuevos socios que ingresaron a la Firma, asistieron a la sesión de *onboarding* sobre anticorrupción

Independencia



En Deloitte, la independencia y la calidad son esenciales para asegurar la objetividad, integridad, imparcialidad y generar confianza para atraer y retener clientes, así como para asegurar el cumplimiento de todos(as) nuestros(as) profesionales con las regulaciones y estándares a los cuales están sujetos. Los estándares de integridad son definidos por leyes, regulaciones, requerimientos profesionales y las expectativas de nuestros grupos de interés. Sin duda, mantener la independencia es un imperativo para todos(as) nuestros(as) profesionales.

Protegiendo el interés general

El *Board* Global ha adoptado políticas y procedimientos robustos de independencia que incluyen, entre otros, sistemas globales y herramientas que permiten que todas las Firmas Miembro y nuestra gente protejan su objetividad y cumplan con las regulaciones aplicables. Todos los(as)

profesionales de la Firma deben cumplir, sin excepción, con las políticas y procedimientos de independencia que abordan los requerimientos profesionales y regulatorios que se desprenden de la prestación de servicios, de las relaciones de negocio, financieras y de trabajo, entre otras. Estas herramientas están diseñadas para que los(as) profesionales de Deloitte entiendan y cumplan con los estándares de independencia, con los requerimientos regulatorios y, de igual forma, aseguren la calidad en la entrega de nuestros servicios.

Nuestras políticas y procedimientos están basados, principalmente, en los estándares y regulaciones de:

- Código Internacional de Ética para Profesionales de la Contabilidad (incluyendo los estándares internacionales de independencia), expedido por el Consejo de Normas Internacionales de Ética para Contadores (*IESBA*, por sus siglas en inglés).
- La Comisión de Bolsa y Valores de Estados Unidos — comúnmente conocida como la SEC, por sus siglas en inglés.

- La Junta de Supervisión de Contabilidad de Empresas Públicas (PCAOB, por sus siglas en inglés).

De igual forma, en los casos en los que los requerimientos locales y regionales son más restrictivos que los establecidos por las políticas de Deloitte, la Firma y nuestros profesionales deben asegurarse de darles cumplimiento.

Manteniendo la independencia

De manera frecuente, Deloitte presta servicios a los mismos clientes en diferentes jurisdicciones, sin embargo, cuando se pretende aceptar un nuevo cliente o compromiso con un cliente actual, cada Firma Miembro debe considerar los requerimientos de independencia

ODS cubierto (s)	• ODS 16 Paz, justicia e instituciones sólidas	Metas cubiertas	• 16.4, 16.5
Contenidos GRI	102-25, 103-1, 103-2 103-3, 205-1		
Principios Pacto Mundial	No aplica		

aplicables en las jurisdicciones respectivas. Para los clientes actuales de Auditoría, la Firma Miembro debe evaluar las implicaciones de independencia para las relaciones que mantengan otras firmas miembros, con ese mismo cliente, incluyendo los servicios distintos a los de aseguramiento.

Cada Firma Miembro cuenta con un(a) Director(a) de Independencia, responsable de vigilar los asuntos alrededor de esta conducta, incluyendo el diseño, implementación, operación y monitoreo de la calidad de los controles de independencia. Anualmente, todas las Firms Miembro reportan a Deloitte Global el desarrollo de procedimientos para confirmar que su Firma y sus profesionales están cumpliendo con las políticas globales de independencia de Deloitte. Asimismo, Deloitte Global brinda apoyo a las Firms Miembro con el mejoramiento continuo de las políticas, claridad en las expectativas frente a los procedimientos que se deben implementar localmente, herramientas y actividades prácticas que permiten fortalecer los procedimientos de cada Firma Miembro.

Como parte de estos procesos robustos, nuestra Firma aplica la Política 1420 Independencia del Manual de Políticas de Deloitte, en la cual se establecen los lineamientos y procedimientos que se deben considerar y llevar a cabo para cumplir con la independencia. Además, Deloitte aplica la Política 1430 Conflictos Potenciales del Manual de Políticas de Deloitte, en la cual se estipulan los lineamientos y procedimientos que se deben de considerar para llevar a cabo el proceso de *conflict check* interno.

Elevando el enfoque

Nuestra Firma opera en ambientes regulatorios dinámicos, en los que las legislaciones locales generalmente tienen implicaciones con un amplio alcance global. Los(as) Directores(as) de Independencia de Deloitte continuamente participan con órganos externos profesionales y regulatorios alrededor del mundo para avanzar en el desarrollo de requerimientos de independencia. A nivel interno, Deloitte Global brinda guías en temas de independencia y ha habilitado herramientas tecnológicas para generar consciencia en todos(as) los(as) profesionales de Deloitte, de manera que puedan solventar de manera efectiva los requerimientos de independencia, que cada vez evolucionan con una mayor rapidez. De igual forma, nuestros líderes juegan un papel fundamental para reforzar la importancia del cumplimiento con los estándares de independencia, estableciendo el *tone at the top* y resaltando nuestros Valores Compartidos y la cultura de nuestra Firma.



Gestión de riesgos y oportunidades

Cada día, el panorama de riesgo es más volátil, incierto y complejo, con exigencias crecientes por parte de los clientes y ante un mayor escrutinio por parte de reguladores, legisladores y otras autoridades gubernamentales. Por ello, Deloitte continúa enfocándose, sin descanso, en la calidad y gestión de riesgos, en monitorear, fortalecer y mejorar su procesos y procedimientos en la materia, y en promover una cultura consistente de inteligencia frente al riesgo, en la que nuestros(as) profesionales aprendan de las experiencias de otros.

Somos conscientes de que la materialización de los riesgos existentes podría llegar a afectar la capacidad de Deloitte para lograr su estrategia de negocio. La Firma cuenta con un proceso sólido para identificar, evaluar, gestionar y monitorear riesgos y oportunidades, tanto a nivel global como a nivel de Firma Miembro, a través de sus respectivos Marcos Empresariales de Riesgos (*Enterprise Risk Frameworks- ERF*).

Cada año, hacemos un análisis robusto sobre el marco para determinar cuáles son nuestros Riesgos Principales de Negocios o PBR, por sus siglas en inglés, y actualizar el ERF de acuerdo con este análisis. Para Spanish Latin America, en 2021, observamos un aumento en los riesgos de Talento e Innovación, dado los retos que se presentaron para contratar y retener talento, y obtener eficiencias en la entrega de nuestros servicios y de nuestra operación. Paralelamente, mantenemos el riesgo de *Audit Quality* como prioritario, dado la relevancia que tiene para nuestro negocio, la importancia de ser una Firma regulada y su impacto en nuestra marca; de ahí también nuestro enfoque continuo por asegurar la calidad de nuestras auditorías. Adicionalmente, aunque tuvimos varios procesos y programas que se implementaron durante 2020 dirigidos a la calidad de las auditorías y que pudieron reducir el nivel de este riesgo en el ERF, el impacto de la escasez de talento en el área de Auditoría generó que se mantuviera como un riesgo de mayor importancia.

En adición del ERF, el área de Reputación y Riesgo ha enfocado sus esfuerzos en varias iniciativas, como mejorar resultados en la revisiones internas y externas, lo que nos ha permitido obtener cero comentarios en revisiones por parte del *PCAOB* y calificaciones máximas en revisiones internas de la práctica. Asimismo, ha trabajado para fortalecer el cumplimiento de reglas de independencia, hacer eficientes las investigaciones de casos de ética, desarrollar el programa de Delitos Financieros (políticas de prevención de lavado de dinero y controles de comercio), y mejorar continuamente el Sistema de Gestión de Seguridad de la Información.

ODS cubierto (s)	No aplica	Metas cubiertas	No aplica
Contenidos GRI	102-15, 205-1		
Principios Pacto Mundial	No aplica		



Riesgos y oportunidades prioritarios globales

Los riesgos y oportunidades empresariales enumerados en el siguiente cuadro son aquellos que, a partir de agosto de 2022, se consideran que tienen el mayor potencial para impactar significativamente la capacidad de Deloitte a nivel global para lograr sus prioridades estratégicas, para cumplir con sus obligaciones de interés público y para proteger su reputación y su gente, en caso de que el riesgo se materialice.

Estos riesgos y oportunidades se han considerado en función del impacto primario potencial, incluso cuando el impacto es una pérdida de oportunidad. Los riesgos y oportunidades se han categorizado en las siguientes dimensiones de impacto:

- Riesgos que afectan a nuestras **marcas, reputación y/o obligaciones de interés público;**
- Riesgos que afectan a nuestro **éxito estratégico o diferenciación de mercado;** y
- Riesgos que afectan a nuestra **gente, propósito y valores compartidos.**

Se reconoce que los riesgos no operan en categorías discretas y pueden tener más de un impacto; sin embargo, a efectos de la categorización, la atención se centra en el impacto primario potencial. Cada uno de los riesgos y oportunidades empresariales de Deloitte se ha vinculado a una o más categorías ESG incluidas en la matriz de materialidad de Deloitte.

El camino a seguir

En el viaje de mejora continua de Deloitte, estamos considerando formas en las que podemos mejorar la transparencia de nuestros informes en el futuro, incluso proporcionando divulgaciones adicionales sobre nuestra respuesta a riesgos y oportunidades clave.

Nombre del riesgo prioritario y oportunidad	Descripción del riesgo/oportunidad	Tendencia
Riesgo impactando nuestra marca, reputación y/u obligación de interés general.		
Calidad en las auditorías y gestión de riesgos	Pérdida de la confianza pública a razón de una falla significativa al momento de ejecutar auditorías de alta calidad en toda la organización.	Estable
Conducta	Comportamiento antiético, no alineado con los estándares profesionales, regulaciones y/o políticas de la Firma/Principios Globales de Conducta en los Negocios.	Estable
Ciberseguridad	Incapacidad para proteger y defender de ataques cibernéticos a los activos tecnológicos de Deloitte y la información que resguardan.	Estable
Datos, confidencialidad y privacidad	Acceso no autorizado o pérdida de datos de clientes, del personal y/o de Deloitte.	Estable
Regulador	Incapacidad para anticipar y, rápidamente, adaptar a nuevas políticas públicas o regulaciones. De igual forma, la falta de capacidad para involucrar de manera proactiva a nuestros grupos de interés más relevantes para cumplir con las obligaciones profesionales de Deloitte y con las expectativas cambiantes en el ámbito público.	En aumento
Riesgo crítico para el éxito estratégico o la diferenciación en el mercado.		
Calidad en las Asesorías y gestión de riesgos	Incapacidad para mantener la entrega de los servicios de asesorías de alta calidad, incluyendo nuevos servicios, activos y modelos de entrega a clientes.	En aumento
Cambio climático	Incapacidad para responder de manera proactiva a los impactos del cambio climático que afecten a los(as) profesionales, oficinas o clientes de Deloitte, y la incapacidad para responder a la demanda de servicios profesionales relacionados con el cambio climático.	En aumento
Incertidumbre económica	Cambios en las condiciones macroeconómicas, como las presiones inflacionarias y las disrupciones continuas a las cadenas de valor, impactando en el ambiente de negocios de Deloitte.	En aumento
Incertidumbre geopolítica	Desconexión política y económica que afecta la globalización y perjudica la capacidad de Deloitte para ejecutar su estrategia global.	En aumento
Innovación	Inversión e implementación insuficientes de soluciones habilitadas por software para abordar adecuadamente las tendencias cambiantes del mercado.	Estable
Modelo multidisciplinar	Limitaciones a la capacidad de Deloitte para incorporar especialistas que apoyen la calidad de la auditoría, así como para atraer y retener talento, optimizar la inversión y ser el líder en escala y crecimiento en todas las líneas de negocios de Deloitte.	En aumento
Riesgo crítico para nuestra gente, propósito y valores compartidos.		
Talento	Incapacidad para atraer, desarrollar y retener profesionales y líderes de alto desempeño y diversos.	En aumento
Propósito	Incapacidad para estar a la altura de nuestro propósito y valores compartidos, de no cumplir con las expectativas sociales y la toma de decisiones responsables en el negocio, o de no ser percibido de esta forma por nuestros grupos de interés.	En aumento

Confidencialidad, privacidad y ciberseguridad

En Deloitte Spanish Latin America, estamos comprometidos a preservar la confidencialidad, integridad y disponibilidad de la información de nuestros clientes y grupos de interés, aplicando los controles necesarios para alcanzar los objetivos de seguridad de la información, a través de la mejora continua de nuestro sistema de gestión.

Para mantenernos a la vanguardia con las prácticas que demanda nuestro sector, hemos tomado las siguientes acciones:

- Entender el entorno de riesgo;
- Implementar políticas, procedimientos y controles diseñados para proteger información confidencial y personal;
- Responder en tiempo y forma a potenciales incidentes de seguridad, confidencialidad y privacidad; y
- Monitorear activamente la efectividad de los controles de seguridad, confidencialidad y privacidad.

Como resultado de estas acciones, generamos confianza y seguridad en nuestros clientes de que su información estará protegida, reafirmamos nuestra reputación y continuamos posicionándonos como Firma líder en el mercado, cumpliendo con los requerimientos de clientes para contrataciones y/o renovaciones de servicios.

Gobernanza

Desde 2019, contamos con un Comité de Seguridad de la Información, Confidencialidad y Privacidad a nivel S-LATAM, y un modelo de Gobierno de tres niveles: Estratégico, Táctico y Operativo. Este Comité se encarga de asegurar la correcta aplicación y cumplimiento de nuestras políticas internas y globales. Asimismo, tiene la responsabilidad de garantizar el cumplimiento de los reglamentos locales correspondientes, a través de la implementación de avisos de privacidad, cláusulas contractuales, programas de confidencialidad, procesos y medidas de seguridad

técnicas, físicas y administrativas. De esta manera, buscamos asegurar el tratamiento adecuado de la información confidencial y/o los datos personales tanto de nuestros clientes y proveedores, como de nuestros(as) colaboradores(as) y Socios(as) de la Firma.

Certificación ISO 27001: Seguridad de la Información

La protección y el cuidado de la información de nuestros clientes y de la Firma es una pieza fundamental para mantener la confianza que las diversas comunidades depositan en nuestra organización.

ODS cubierto (s)	No aplica	Metas cubiertas	No aplica
Contenidos GRI	103-1, 103-2 103-3, 418-1		
Principios Pacto Mundial	No aplica		

Deloitte S-LATAM forma parte de la estrategia de Deloitte Global, al contar con la certificación en la Norma Internacional ISO 27001: Sistema de Gestión de Seguridad de la Información (SGSI), así como con controles y políticas a nivel internacional regidas bajo un estricto proceso de revisiones periódicas.

Nuestro SGSI cuenta con un conjunto de elementos interrelacionados, como una estructura organizativa, políticas, planificación de actividades, asignación de responsabilidades, procesos, procedimientos y recursos para mantener la seguridad de toda aquella información con la que trabajamos. Asimismo, garantiza que los riesgos de seguridad de la información sean conocidos, asumidos, gestionados y minimizados de forma documentada, sistemática, estructurada y eficiente.

Tenemos un compromiso serio con preservar la confidencialidad, integridad y disponibilidad de la información de nuestros clientes y grupos de interés, aplicando los controles necesarios para alcanzar los objetivos de seguridad de la información, a través de la mejora continua de nuestro sistema de gestión.

Por ello, por sexto año consecutivo, hemos conseguido a nivel global la certificación ISO 27001: 2013.

Nuestro Sistema incluye un curso obligatorio para todos(as) nuestros(as) profesionales sobre la ISO 27001 y nuestro SGSI. En 2022, logramos un cumplimiento del 90%.

Confidencialidad

Reconociendo la importancia de mantener la seguridad de los datos de nuestros clientes, Firma y profesionales – junto con el cumplimiento de las normas vigentes que deben ser acatadas a cabalidad–, en Deloitte S-LATAM, estamos comprometidos con la confidencialidad estricta. En este sentido, se han implementado diversas medidas para prevenir el uso indebido y divulgación de la información, como la creación de capacitaciones, instancias y políticas que guían el actuar para prevenir y reaccionar frente a los casos que se puedan presentar.

En primer lugar, contamos con el *CI Program*, que busca implementar controles para el tratamiento de información confidencial, protegerla (desde el acceso hasta la destrucción o devolución) e informar a todos los profesionales sobre el cumplimiento de los lineamientos y políticas de seguridad y confidencialidad. Esta capacitación se realiza de manera anual, y es difundida a través de los medios de comunicación internos, con diversos recordatorios, para garantizar que la mayoría de los(as) profesionales accedan al mismo.

En segundo lugar, continuamos implementando el *e-learning* obligatorio para todos(as) los(as) profesionales nuevos de la Firma, alrededor de la Confidencialidad y Seguridad de la información llamado “No seas blanco fácil”. A través de este curso, se busca sensibilizar y generar consciencia en nuestros(as) profesionales sobre los incidentes que se pueden presentar en la Firma y cómo pueden evitar caer en el *phishing*. De igual forma, en el currículo de los nuevos ingresos, incorporamos una microcapacitación, que tiene por objetivo resaltar la importancia de la administración de los datos que se reciban de forma segura, con estrategias prácticas y útiles en este proceso, junto con otros cursos, como *Keep Data Safe*, *Internet Security*, *Social Media*, entre otros, que suman un tiempo total de dos horas.

Por último, con el objetivo de fortalecer estas acciones, contamos con el Proceso Disciplinario para el SGSI, que busca establecer un proceso para tomar acciones frente a los(as) responsables de infracciones de seguridad o confidencialidad de la información. En estos casos, el incidente es evaluado por el Comité de Seguridad de la Información, Confidencialidad y Privacidad, con el propósito de determinar la remediación a ser tomada y, si aplica, la sanción y comunicación de la resolución a las áreas involucradas.

A través de estas medidas de seguridad tomadas por la Firma, buscamos proteger nuestra marca, mientras cuidamos la reputación de Deloitte, mantenemos la confianza de nuestros clientes, garantizamos el cumplimiento de normas o regulaciones en la materia y prevenimos incidentes de seguridad de la información.

Privacidad

Somos conscientes de la importancia que tienen el manejo y la protección de los datos personales de nuestros clientes, Socios(as), colaboradores y/o de cualquier tercero de los cuales tengamos información. Es por ello que nuestro compromiso con la privacidad en el tratamiento de los datos personales va desde su obtención, uso, divulgación, almacenamiento y destrucción, aplicando los controles necesarios para cumplir con los deberes, principios y obligaciones de privacidad de las leyes aplicables en cada país que integra Spanish Latin America. Asimismo, nos esforzamos para asegurar el desarrollo, implementación, mantenimiento y mejora continua de nuestro Sistema de Gestión de Datos Personales.

Nuestro Sistema de Gestión de Datos Personales en México se encuentra certificado desde 2019 bajo el Esquema de Autorregulación Vinculante (EARV) y registrado ante la autoridad (INAI); asimismo, cuenta con un dictamen de cumplimiento con la *General Data Protection Regulation* (normativa de privacidad de datos vigente en la Unión Europea), el cual se revisa cada año. Desde Deloitte, constantemente monitoreamos los cambios regulatorios y leyes sobre privacidad, e incorporamos los ajustes en políticas y procedimientos internos, cuando se requiere.

Durante 2021 y el primer semestre de 2022, llevamos a cabo la implementación del Sistema de Gestión de Datos Personales en todos los países y *marketplaces* de Spanish Latin America, para contar con un sistema de gestión único en toda la región, lo cual brinda mayor seguridad a los titulares en cuanto a la protección de sus datos personales, al contar con políticas, procedimientos, lineamientos y controles homologados.

Nuestro Sistema incluye capacitación anual obligatoria para todos(as) nuestros(as) profesionales. Durante el FY22, se impartió el webcast “Privacidad y protección de datos personales 2022” y el e-learning “Protege los Datos Personales”, los cuales registraron un cumplimiento de más del 90%.

Certificación ISO 22301: Continuidad del Negocio

En 2021, todas las oficinas de Deloitte México obtuvieron la recertificación de nuestro Sistema de Gestión de Continuidad del Negocio (SGCN) y las oficinas de Argentina, Colombia y Costa Rica, recibieron en 2022, por primera vez, la certificación alineada a la Norma Internacional ISO 22301. Este modelo de gestión establece, opera, monitorea, revisa, mantiene y mejora la continuidad del negocio ante la presencia de incidentes disruptivos, a través de planes y procedimientos establecidos, con lo cual garantiza la capacidad para continuar la entrega de productos o servicios a niveles aceptables.

Nuestra política: “En Deloitte Spanish Latin America estamos comprometidos a preservar la disponibilidad y continuidad de nuestros servicios, para alcanzar los objetivos definidos en el Sistema de Gestión de Continuidad del Negocio y su mejora continua”.

De manera paulatina, los otros países de Deloitte Spanish Latin America se integrarán en este importante proyecto, que tiene como objetivo proteger todos los servicios de negocio y soporte de la Firma contra desastres sanitarios, ambientales, humanos y tecnológicos, que interrumpen las operaciones de nuestra Firma, los cuales podrían provocar afectaciones a nuestro personal y a nuestros clientes, con impacto en la productividad y en la reputación de nuestra marca.

Nuestro Sistema incluye un curso obligatorio para todos(as) nuestros(as) profesionales de los países en los que el SGCN se ha implementado. Durante 2022, registramos un cumplimiento del 95.5%.

Ciberseguridad

La protección de la información de nuestros clientes y terceros con los que nos relacionamos se encuentra dentro de nuestras prioridades para la establecer, con cada uno de ellos, un vínculo de confianza y seguridad. Al confiarnos su información, nos damos a la tarea de cumplir con rigurosos estándares de ciberseguridad.

Nos distinguimos por contar con una estrategia global de ciberseguridad, que nos protege de incidentes cibernéticos y nos permite cuidar la integridad de nuestra infraestructura, de los datos propios y/o de nuestros clientes dentro de la red global. Al ser parte de la red de las Firmas Miembro de Deloitte

Global, formamos parte de una estrategia que tiene el objetivo de:

- Crear un programa cibernético cohesivo, con servicios de seguridad consistentes y de alta calidad en todas las Firmas Miembro;
- Ampliar el uso de las herramientas de seguridad en todas las Firmas Miembro para la protección avanzada de datos altamente distribuidos;
- Implementar y mantener salvaguardas tecnológicas para proteger la información confidencial y personal;
- Preparar e implementar planes para recuperarse; y restaurar rápidamente cualquier sistema que pueda verse afectado negativamente por un incidente cibernético.

Dada la fragilidad en la que nos encontramos por la guerra en Ucrania; y la recesión de la economía global, hemos tomado algunas medidas para preservar aún más nuestra infraestructura de amenazas latentes:

- Mantenemos una vigilancia con nuestro grupo global de Inteligencia de Amenazas, a través de reportes verificados para identificar vulnerabilidades y definir acciones de mitigación.
- Los equipos de *Cyber* Operaciones de las diferentes Firmas Miembro están supervisando y monitoreando sus servicios, y los equipos de respuesta a incidentes de ciberseguridad están alertas para investigar y remediar los riesgos detectados.
- Revisamos y actualizamos de forma frecuente nuestros planes de Continuidad del Negocio para reaccionar ante posibles interrupciones.

Seguridad Global

Como Deloitte Global lo ha enunciado en nuestro Informe de Impacto 2022, las amenazas vienen en muchos tamaños y formas, incluidas la inestabilidad geopolítica, la delincuencia, los desastres naturales y, más recientemente, las pandemias mundiales. En este sentido, la Oficina de Seguridad Global de Deloitte (GSO) trabaja en conjunto con las Firmas de Deloitte en todo el mundo para ayudar a mantener a nuestros(as) profesionales seguros(as), particularmente en tiempos de emergencia o cuando las Firmas son llamadas por los clientes para trabajar en áreas de mayor riesgo. El año pasado, el mundo se enfrentó a múltiples desafíos que tenían el potencial de amenazar la seguridad de todas las personas. Mientras la pandemia del COVID-19 continuó, surgieron otros riesgos, incluida la guerra en Ucrania y varios desastres naturales. A medida que evoluciona el panorama global de la seguridad, el equipo de GSO continuará ayudando a proteger a las personas y Firmas Miembro en todo el mundo.

Durante el año fiscal 2022, el equipo de GSO apoyó al liderazgo global de Deloitte a través del monitoreo diario de los recuentos de casos de COVID-19, externamente, entre nuestros(as) profesionales, y el impacto de la pandemia en nuestra gente en todo el mundo. Se realizaron llamadas regulares con el Consejo de Seguridad Global, compuesto por oficiales de seguridad de la Firma, para revisar los avances del COVID-19 y una guía de viaje, mientras se compartían las mejores prácticas para apoyar enfoques de respuesta consistentes en toda la organización.

La segunda mitad del año fiscal 2022 se vio profundamente afectada por la guerra en Ucrania. El equipo de GSO realizó la planificación de contingencia como parte del esfuerzo de respuesta de Deloitte, y respondió una vez que se presentó la invasión rusa a Ucrania. El equipo trabajó en estrecha colaboración

con el liderazgo de Deloitte Ucrania y Deloitte Global para dar cuenta de la seguridad de los(as) profesionales ubicados en este país, ayudó a evacuar a algunas personas de Deloitte Ucrania junto con sus familiares inmediatos que querían salir del país y estableció opciones de comunicación adicionales. Asimismo, Deloitte Europa Central proporcionó apoyo adicional, incluidos alojamientos temporales y asistencia de viaje. Además, se brindó apoyo a nuestra gente con sede en Rusia.

Los desarrollos recientes en todo el mundo destacan la importancia continua de la planificación de la continuidad del negocio y la capacidad de Deloitte para responder a los eventos de crisis que afectan a nuestra gente y a nuestras operaciones comerciales. Con ese fin, en el año fiscal 2022, Deloitte Global logró la certificación ISO 22301, el estándar internacional líder en continuidad del negocio.

ODS cubierto (s)	No aplica	Metas cubiertas	No aplica
Contenidos GRI	103-1, 103-2 103-3, 403-6, 403-9		
Principios Pacto Mundial	No aplica		



Mantener la seguridad de Deloitte

La seguridad de las personas de Deloitte es la principal prioridad del equipo de GSO. En este proceso, es clave mantenerse al tanto de los eventos mundiales e identificar amenazas potenciales. En caso de una crisis inesperada, el equipo de GSO está listo para responder rápidamente, de manera coordinada con las Firmas Miembro de Deloitte, para ayudar a dar cuenta de la seguridad de su gente y proporcionar el alivio necesario, al tiempo que minimiza el impacto en las operaciones comerciales de la Firma. El equipo de GSO continúa respondiendo en todo el mundo a un número creciente de desastres naturales, incluidos terremotos y huracanes / tifones, así como a la inestabilidad geopolítica. Por ejemplo, durante el año fiscal 2022, solo en la región de Asia Pacífico, el equipo monitoreó los impactos potenciales de 24 tormentas y 10 terremotos, y en Argentina, se presentaron múltiples incendios perjudicando la biodiversidad, los hogares y el bienestar de nuestros(as) profesionales.

Adicionalmente, se ha creado un procedimiento en caso de una emergencia mientras nuestros(as) profesionales viajan al extranjero; en este procedimiento, nuestra gente tiene acceso a un servicio de 24 horas, proporcionado por un proveedor líder de emergencias médicas y de seguridad. Este servicio conecta a las personas de Deloitte con servicios médicos, consejos de seguridad

y orientación específica de cada país, mientras viajan internacionalmente. Teniendo en cuenta la reducción de los viajes debido a la pandemia, el equipo de la GSO respondió a 246 solicitudes de asistencia médica, incluidas las evacuaciones de emergencia cuando fue necesario.



Políticas públicas

Como parte de nuestro enfoque de mejora continua, y con el objetivo de aprovechar la credibilidad y los conocimientos técnicos de Deloitte y apoyar las estrategias e iniciativas de Deloitte Global, contamos con el área de Políticas Públicas y temas regulatorios, que nos permiten fortalecer las relaciones con nuestros grupos de interés, a través de interacciones proactivas con las autoridades locales y los principales agentes sociales para informar, influir y fomentar el diálogo sobre asuntos de interés general.

El Programa de Políticas Públicas de Deloitte Global ha centrado su interés en las siguientes áreas:

- Velar por la salud y sostenibilidad del planeta en el largo plazo, mediante la equidad climática y el reporte de información Ambiental, Social y de Gobernanza (ASG o ESG, por sus siglas en inglés);
- Enfatizar en la diversidad, equidad e inclusión, para propiciar una mayor justicia y prosperidad social y económica;
- Impulsar el desarrollo tecnológico y la innovación a través de un esfuerzo colaborativo entre el sector público y privado;

- Apoyar un enfoque integral para la medición del progreso social.

La amplitud única de los negocios de Deloitte y las perspectivas obtenidas al trabajar con los clientes, nuestro talento y las comunidades en las que vivimos y trabajamos, comunican la voz de Deloitte y canalizan nuestros esfuerzos para fomentar el diálogo. El equipo de Políticas Públicas trabaja de la mano con los equipos de riesgos y regulatorio, para desarrollar nuestra agenda política e informar las disposiciones que Deloitte como organización determina, con el fin de asegurar coherencia en un sentido amplio con los intereses sociales y la toma de decisiones responsables de negocio.

A nivel global, los profesionales de Deloitte ayudan a avanzar en la agenda de políticas públicas, participando activamente en el Foro Económico Mundial y la **Conferencia de las Naciones Unidas sobre el Cambio Climático (COP)**. De igual forma, trabajamos con los principales grupos de interés y organizaciones como:

- Grupo de los 20 (G20), incluido el B20;
- Organización para la Cooperación y el Desarrollo Económicos (OCDE), incluido *Business at OECD* (BIAC);
- Foro de Cooperación Económica Asia-Pacífico (APEC);
- Organización Internacional de Empleadores (OIE);
- *Social Progress Imperative* (SPI).

El Programa Global de Políticas Públicas de Deloitte se complementa con una gama de programas de políticas públicas de la Firma Deloitte Spanish Latin America. Juntos, Deloitte Global y las firmas miembro coordinan las actividades de política pública, así como el compromiso y las posiciones en todas las geografías y negocios, amplificando el impacto y la influencia.

A través del área de Políticas Públicas, Deloitte busca refrendar su compromiso con la responsabilidad social corporativa, al tiempo de aprovechar la experiencia y diversidad de conocimiento de sus profesionales, contribuyendo a una gobernanza justa e informada.

ODS cubierto (s)	No aplica	Metas cubiertas	No aplica
Contenidos GRI	102-13, 103-1, 103-2 103-3		
Principios Pacto Mundial	No aplica		

Vinculación con los grupos de interés y materialidad

En el **Informe de Impacto Global 2022**, reconocemos que la construcción y publicación de los informes es fundamental para generar transparencia, confianza y crecimiento en el negocio de Deloitte. Este es un proceso profundamente arraigado en Deloitte Spanish Latin America, pues es una manera de comunicar el liderazgo que desempeñamos y proporcionar recomendaciones a nuestros clientes. Nuestro propósito es crear un impacto significativo, por esta razón, reconocemos la necesidad de informar nuestro impacto a nuestros grupos de interés, no solo sobre las formas en las que impactamos a nuestros clientes a través de los servicios prestados, sino también de la manera en la que impactamos la economía, el medio ambiente y a nuestra gente (incluidos los derechos humanos) en todas nuestras actividades y relaciones comerciales.

Nuestro Informe de Impacto, que realizamos anualmente, es nuestro principal mecanismo para reportar nuestro impacto. Al revisar y comprender los asuntos materiales para Deloitte, nuestros grupos de interés reciben los datos y conocimientos que son más valiosos para ellos.

Estos temas son relevantes, más allá de nuestros informes anuales; son una guía crítica para establecer nuestra estrategia en torno a asuntos Ambientales, Sociales y de Gobernanza (ASG) y para comprender cómo nuestra organización puede liderar el camino para lograr un impacto significativo en la sociedad.

En Deloitte, estructuramos los informes de acuerdo con los impactos más significativos enmarcados en los Estándares *Global Reporting Initiative* (GRI) 2016: Opción Esencial. En 2021, el GRI revisó estos estándares a través de los Estándares Universales GRI 2021. Las normas revisadas proporcionan un enfoque actualizado para evaluar la materialidad, específicamente, para ayudar a las organizaciones a identificar y discutir su enfoque de gestión para asuntos materiales específicos.

Los Informes de Impacto de Deloitte continuarán siendo actualizados para alinearse aún más con los estándares GRI 2021 durante el año fiscal 2023. Este año dimos el paso crítico de utilizar los estándares revisados para renovar nuestra lista de asuntos materiales, lo que nos permite construir y comunicar nuestro reporte del año

fiscal 2022, mientras definimos nuestras áreas prioritarias en los próximos años. El enfoque de Deloitte para la participación de los grupos de interés y las divulgaciones relacionadas se ha actualizado para alinearse con GRI 3: *Material Topics 2021*.

Identificación de temas materiales

Con el objetivo de llegar a una lista preliminar, decidimos combinar los asuntos materiales previamente identificados con el análisis de temas reportados por pares y aquellos comunes dentro de las industrias en las que opera Deloitte, estándares de informes relevantes –como el GRI– y factores específicos de Deloitte.

Los grupos de interés internos y externos prioritarios se involucraron en el proceso, lo que permitió comprender a quién impacta Deloitte y cómo dichos grupos se ven afectados por las operaciones diarias de las Firma. Los grupos de interés fueron seleccionados en función de la responsabilidad, la influencia, la proximidad, la dependencia y la representación.

ODS cubierto (s)	No aplica	Metas cubiertas	No aplica
Contenidos GRI	102-21, 102- 40,102-42, 102-43, 102-44, 102-47, 103-1, 103-2, 103-3		
Principios Pacto Mundial	No aplica		

Negocio

Medio Ambiente

Social

Gobernanza

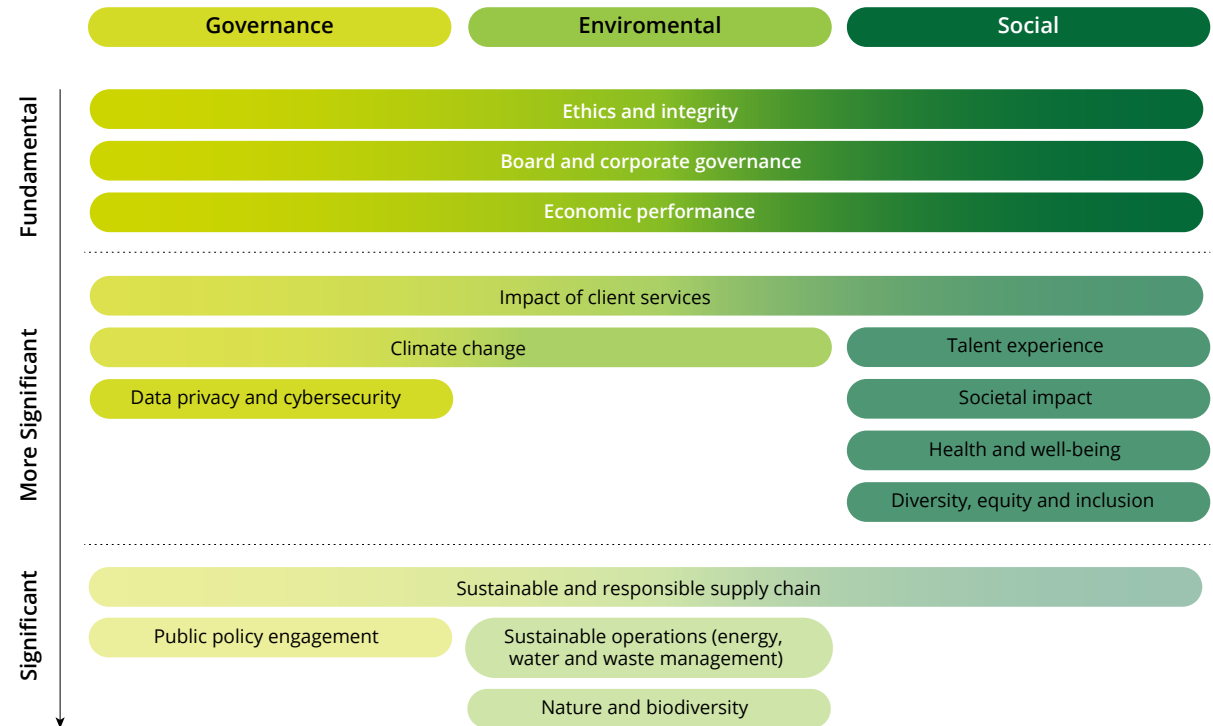
En un vistazo



Los grupos de interés internos incluyeron a los líderes de Deloitte y a nuestros(as) profesionales, mientras que los grupos de interés externos incluyeron a proveedores, clientes, instituciones académicas y organizaciones no gubernamentales. Para compilar la lista de temas materiales, se obtuvieron ideas de los grupos de interés sobre los impactos reales y potenciales, positivos y negativos en la economía, en el medio ambiente y en las personas (incluidos los derechos humanos) a través de entrevistas directas, investigación de escritorio y mediante el uso de herramientas patentadas de escucha social. La lista preliminar de temas fue refinada, calificada y evaluada sistemáticamente para llegar a una priorización de los temas “significativos” y “más significativos” en la Firma a nivel global. La importancia del impacto se evaluó tanto en términos de intensidad como de probabilidad y los impactos considerados fueron aquellos relacionados con el medio ambiente y las personas fuera de la organización. Estos impactos se alinearon con la lista de temas y se calificaron para la priorización.

Al finalizar nuestro ejercicio de materialidad, se introdujeron nuevos asuntos y se fusionaron algunos existentes; en este caso, no se bajó el nivel de priorización a ningún asunto del año anterior, como resultado de la evaluación actualizada. Los cambios con respecto a la evaluación de materialidad anterior incluyen:

- Combinación de condiciones laborales, compensación y beneficios, y trabajo/vida encajan en un solo asunto: experiencia de talento.
- Combinación de gestión de papel, gestión de residuos y gestión del agua en un solo tema: operaciones sostenibles.
- Reclasificación de la satisfacción del cliente como desempeño económico.
- Adición de nuevos asuntos identificados durante la evaluación: junta directiva y gobierno corporativo, impacto de los servicios al cliente, y biodiversidad y capital natural.



Además del ejercicio formal de materialidad realizado para actualizar nuestra lista de asuntos materiales, Deloitte se involucra con los grupos de interés directa e indirectamente de forma continua. Los procesos para interactuar con los grupos de interés existen en múltiples niveles dentro de nuestra organización, tanto a nivel Global como para cada una de las Firmas miembro, y permiten que los asuntos y

preocupaciones con impactos en las actividades y relaciones comerciales se discutan regularmente con grupos que tienen diferentes ideas sobre dichos temas. Estas interacciones continuas con los grupos de interés influyen en nuestros informes y en la configuración de los asuntos materiales.



Gestión de asuntos materiales e impactos

Los asuntos materiales de Deloitte son supervisados por el Consejo *WorldImpact* (WIC, por sus siglas en inglés), copresidido por el CEO y Director de *People and Purpose* de Deloitte Global, junto con el Presidente de la Junta Global de Deloitte. Los miembros del WIC hacen parte de la Junta Global de Deloitte, el Comité Ejecutivo Global de Deloitte y otros líderes senior de Deloitte, incluidos los líderes de *Purpose* de las Firmas Miembro de Deloitte. Varios profesionales *junior* de Deloitte, seleccionados de los participantes en el programa One Young World, también son miembros del WIC ¹. Para finalizar la evaluación actualizada de materialidad, se presentó y aprobó la lista priorizada de asuntos materiales por el WIC, misma que se integrará en la gestión de los asuntos ASG o ESG de Deloitte en el futuro.

Al considerar los riesgos y oportunidades reales y potenciales de los asuntos materiales identificados a lo largo del proceso de evaluación, Deloitte reconoce sus impactos positivos y negativos en la economía, el medio ambiente y las personas. El liderazgo de Deloitte reconoce la importancia de los tres pilares ESG y ha apoyado un

¹ A nivel S-LATAM, contamos con el Comité *WorldImpact*, espejo del WIC, desde el que se toman las decisiones estratégicas para temas sociales y ambientales. Este Comité es presidido por el CEO y la socia líder de *WorldImpact* de Spanish Latin America.

aumento en los servicios relacionados con ESG proporcionados a los clientes, programas ESG como *WorldClimate* y *WorldClass*, junto con herramientas y capacitaciones para nuestra gente, con énfasis en la diversidad, la equidad y la inclusión.

El impacto de Deloitte se extiende más allá de sus operaciones directas, e incluye impactos reputacionales que podrían surgir de la interacción con clientes que pueden no alinearse completamente con el propósito y los Valores Compartidos de Deloitte. Los impactos negativos de Deloitte como resultado de sus actividades incluyen las emisiones de gases de efecto invernadero que contribuyen al cambio climático y la creación de residuos electrónicos y tecnológicos. Deloitte reconoce estos impactos negativos y está trabajando activamente para mitigarlos a través de programas internos y externos, como se discute a lo largo del Informe de Impacto Global del año fiscal 2022 y el Informe en cuestión.

Como parte de los programas *WorldImpact* de Deloitte, incluidos *WorldClimate*, *WorldClass* y *ALL IN*, Deloitte ha establecido objetivos que se alinean con las principales prácticas, marcos y puntos de referencia para impulsar impactos positivos en los grupos de interés. El desempeño en relación con estos objetivos se informa anualmente en el Informe de Impacto Global y el Informe de Impacto de Spanish Latin America.

Definiciones de temas materiales

FUNDAMENTAL

Consejo de Administración y gobierno corporativo:

Es responsabilidad del Consejo de Administración y del Comité Ejecutivo elaborar estrategias y responder a los problemas ESG. Esto incluye la estructura y la diversidad de la junta, el proceso de nominación de la junta, la frecuencia de los cambios de membresía de la junta y las habilidades, experiencias y antecedentes de los miembros de la junta.

Desempeño económico:

Generación de ingresos y mantenimiento de la rentabilidad, continuidad del negocio y presencia en el mercado.

Ética e integridad:

Compromiso con los más altos estándares de ética y conducta empresarial, poniendo énfasis en el cumplimiento de las normas y la integridad profesional, códigos de conducta y políticas definidas, evaluación de riesgos y transparencia. Este tema incluye mecanismos de presentación de informes, medidas anticorrupción y políticas de no represalias.

MÁS SIGNIFICATIVO

Cambio climático:

Los impactos de las emisiones de Gases de Efecto Invernadero generadas a través de las operaciones y las actividades de la cadena de suministro. Desde una



perspectiva de gobernanza, este tema incluye la gestión del riesgo climático y las estrategias empleadas para identificar y actuar sobre los riesgos físicos y de transición presentados por el cambio climático, tanto en la colaboración con clientes, alianzas y proveedores, con el objetivo de reducir la huella de carbono del ecosistema.

Privacidad de datos y ciberseguridad:

Mantener la confidencialidad, integridad y disponibilidad de los datos y la información de los clientes e individuos de Deloitte, a través de prácticas de recopilación de datos seguras y protegidas, políticas y procedimientos sólidos de protección de datos y medidas diseñadas para proteger las computadoras, la tecnología y los sistemas de la organización contra el acceso no autorizado, y mantener la integridad y disponibilidad de la información.

Diversidad, equidad e inclusión:

Crear una cultura respetuosa e inclusiva para las personas y las comunidades, centrándose en la diversidad en la fuerza laboral, aumentando la representación de género, promoviendo la equidad salarial, promoviendo la inclusión LGBT+ y apoyando la salud mental.

Salud y bienestar:

Apoyar el bienestar de las personas proporcionando programas, recursos e incentivos que fomenten la salud y permitan tomar decisiones informadas; incluye la creación de una cultura que promueva la satisfacción y un entorno

de trabajo seguro para todos, especialmente, a la luz de la pandemia de COVID-19 y el cambio al trabajo híbrido.

Impacto de los servicios al cliente:

Los servicios prestados por Deloitte a los clientes tienen un impacto más amplio en la economía, el medio ambiente y las personas. Este tema se centra en la alineación de las expectativas de los grupos de interés y las estrategias ambientales y sociales de Deloitte con los servicios prestados a los clientes.

Impacto social:

El impacto de Deloitte en los problemas de la sociedad, que incluye las oportunidades de educación y desarrollo de habilidades, la respuesta a las crisis humanitarias y los desastres naturales, la equidad en salud y la respuesta a la pandemia y la igualdad de género. Este impacto considera, también, cómo Deloitte colabora con organizaciones sin fines de lucro locales e internacionales, proporciona voluntariado y servicios pro bono y hace donaciones económicas y de bienes en especie.

Experiencia de talento:

Incluye todos los aspectos de la experiencia de talento, incluido el balance entre el trabajo y la vida, la compensación, los beneficios y el reconocimiento, la satisfacción de roles, la oportunidad de desarrollar una carrera, las condiciones de trabajo, el avance, el aprendizaje y desarrollo. Este aspecto considera cómo las

personas impulsadas por un propósito pueden tener la expectativa de poder crear un impacto mientras trabajan en Deloitte.

SIGNIFICATIVO

Naturaleza y biodiversidad:

Los impactos en el capital natural, como la deforestación y la pérdida de biodiversidad y la destrucción de los ecosistemas.

Compromiso con las políticas públicas:

Compromiso regulatorio y de políticas públicas, desarrollo de posiciones de política pública, contribuciones políticas y cabildeo.

Cadena de suministro sostenible y responsable:

Impactos de la cadena de suministro relacionados con los aspectos ambientales y sociales del desempeño de los proveedores. Los impactos en los derechos humanos incluyen, entre otros, el trabajo infantil, los derechos en el lugar de trabajo, la esclavitud moderna, los derechos de los pueblos indígenas, los minerales en conflicto y la igualdad de acceso a la salud y las oportunidades.

Operaciones sostenibles:

Los impactos ambientales asociados con las operaciones, incluido el consumo de energía, el consumo de recursos (papel, plásticos, materiales reciclados), el uso del agua y la gestión de residuos.

Empresas afiliadas

MKP	País	Entidad Deloitte S-Latam (Denominación)
S-Latam	México	Deloitte S-LATAM, S.C.
		Deloitte S-LATAM Manco, S.R.L. de C.V.
		Deloitte S-LATAM Andean, S.C.
		Deloitte S-Latam MXCA, S.C.
		Deloitte S-Latam Southern Cone, S.C.
Cono Sur	Argentina	Deloitte & Co. S.A.
		Deloitte S.A.
		Deloitte S.C.
		Deloitte & Touche Management Services (por separado se establece que es una Sociedad Civil)
		Cybsec S.A. (Argentina)
		Cybsec Sociedad Anónima (Paraguay)
		Deloitte Cuyo Sociedad Anónima
	Legal y Fiscal S.A.	
	Bolivia	Deloitte Bolivia, Ltda.
	Paraguay	Deloitte Paraguay Sociedad de Responsabilidad Limitada (Deloitte & Touche Paraguay)
	Uruguay	Deloitte & Touche ZF, Ltda.
		Deloitte S.C.
		Coralnet, Sociedad Anónima

MKP	País	Entidad Deloitte S-Latam (Denominación)
Andina	Colombia	Deloitte & Touche Ltda.
		Deloitte Asesores y Consultores Ltda.
		D Contadores Ltda.
		Deloitte Ltda.
		D Profesionales Ltda.
	Perú	Velásquez, Mazuelos y Asociados Sociedad Civil de Responsabilidad Limitada (Anteriormente Gris y Asociados S. Civil de R.L.)
		Deloitte & Touche, Sociedad Comercial de Responsabilidad Limitada
		D Contadores Sociedad Anónima Cerrada
		Deloitte Corporate Finance Sociedad Anónima Cerrada
	Ecuador	Deloitte Asesores y Consultores, S.A.C.
		Deloitte & Touche Ecuador Compañía Limitada
		Andeanecuador Consultores Estratégicos C.L. (previamente se establece que es una Sociedad de Responsabilidad Limitada)
	Venezuela	RP&C Abogados Cía. Ltda.
		RPC-LAW Representaciones Cía. Ltda.
		Lara Marambio & Asociados, Sociedad Civil
	Barbados	Gomez Rutmann & Asociados, Despacho de Abogados, Sociedad Civil
		Deloitte & Touche, Compañía Anónima
	Curacao	Fundación Deloitte
		Deloibarve Corp. (Sociedad Venezolana consituída en Barbados)
		Deloibarve Private Foundation (Sociedad Venezolana constituída en Curacao)

MKP	País	Entidad Deloitte S-Latam (Denominación)
México-Centro América	Costa Rica	Deloitte & Touche, Sociedad Anónima
		Deloitte Tax & Legal Sociedad Anónima (Antes Saborio & Deloitte de Costa Rica, S.A.)
		CYC Consultores, S.A.
		Academia Deloitte, Sociedad Anónima
		Deloitte Consulting CR, Sociedad Anónima
		Holding Partners DTT CR, Sociedad Anónima
		Deloitte Holding Partners, S.A. (Located in Panamá)
	Nicaragua	Deloitte & Touche Nicaragua, S.A.
	República Dominicana	Deloitte RD, S.R. L.
	Honduras	Deloitte & Touche, Sociedad de Responsabilidad Limitada
	Guatemala	Deloitte Guatemala, Sociedad Anónima
		Deloitte Consulting de Guatemala, Sociedad Anónima
		Consultoría en Servicios Externos, Sociedad Anónima
		Asesores y Consultores Corporativos, Sociedad Anónima
	El Salvador	Procesos de Negocios, S.A.
		Deloitte El Salvador, Sociedad Anónima de Capital Variable
		Empresa de Apoyo Logístico, Sociedad Anónima de Capital Variable
	Panamá	Deloitte Consulting, Sociedad Anónima de Capital Variable
		Deloitte, Inc.
		Deloitte Consultores, S.A.
Deloitte Procesos Contables, S.A.		
		Deloitte Tax Services, S.A.

MKP	País	Entidad Deloitte S-Latam (Denominación)
México-Centro América	México	Galaz, Yamazaki, Ruiz Urquiza, Sociedad Civil
		Deloitte Asesoría en Riesgos, Sociedad Civil
		Deloitte Asesoría Financiera, Sociedad Civil
		Deloitte Audit Delivery Center, Sociedad Civil (Antes Deloitte Auditoría, S.C.)
		Deloitte Impuestos y Servicios Legales, Sociedad Civil
		Deloitte Consulting Group, S.C.
		DC Extended Delivery, S. de R.L. de C.V.
		DAudit, S. de R.L. de C.V.
		Operadora DAudit, S.A. de C.V.
		Sociedad Administradora del Fondo de Empleados de Galaz, Yamazaki, Ruiz Urquiza, Sociedad Civil
		D&T Case, Sociedad Anónima de Capital Variable
		Administradora de Galaz, Yamazaki, Ruiz Urquiza, Sociedad de Responsabilidad Limitada de Capital Variable
		Deloitte Sustentabilidad, Sociedad Civil
Tenedora en Consultoría, Sociedad Civil		

En un
vistazo



Negocio

Medio Ambiente

Social

Gobernanza

En un vistazo

Aspectos destacados del año fiscal 2022 en materia Ambiental, Social y de Gobernanza (ASG)



Ambientales

Avance hacia las metas de WorldClimate

La reducción porcentual representa el rendimiento del año fiscal 2022 frente a la línea de base del año fiscal 2019:



99%
en la reducción de las emisiones de alcance 1 y 2.

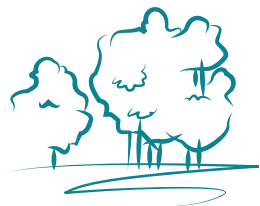
73%
en la reducción de las emisiones por viajes de negocio por *FTE*.

100%
de energía renovable comprada a nivel S-LATAM.

8%
de nuestros proveedores globales (por emisiones) adoptó objetivos basados en la ciencia;
un **10%** adicional se ha comprometido con el establecimiento de metas.

Se compensaron el **100%** de las emisiones operacionales y por viajes de negocio del FY22.

Empoderando individuos



97%
de cumplimiento del *e-learning* de WorldClimate por parte de nuestros(as) socios(as) y profesionales.

Se donaron más de **1,100** horas de en actividades de voluntariado WorldClimate.



Realización de charlas mensuales de diversos temas ambientales para concientización de nuestros(as) colaboradores(as).

Aspectos destacados del año fiscal 2022 en materia Ambiental, Social y de Gobernanza (ASG)



Sociales

Inversiones sociales



US\$ 3,3M
en inversión social.

US\$ 7M
en inversión social total, desde el FY20.



281K
de personas impactadas a través de WorldClass.

535k
de personas impactadas y acumuladas hacia la meta WorldClass, de 5M de personas.

Aprendizaje



83
horas de capacitación por profesional.¹

US\$ 463M
de inversión directa en capacitaciones a nivel global.

Promedio de inversión en capacitación de
US\$ 1,150 por profesional.²

Diversidad e Inclusión



10,119
empleados.

49%
mujeres.

51%
hombres.

25%
de la categoría Directores y Socios es mujer



3,505
nuevas contrataciones.



6
instalaciones de Deloitte University a nivel global;
1 de ellas, en Spanish Latin America.

¹ El promedio de inversiones directas en capacitación por profesional representa una estimación global basada en los costos reales de las Firmas Miembro informantes.
² La inversión indirecta en capacitación es el costo de oportunidad basado en estimaciones de las Firmas Miembro informantes.

Aspectos destacados del año fiscal 2022 en materia Ambiental, Social y de Gobernanza (ASG)



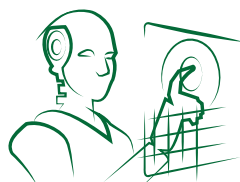
Gobernanza

Contribución económica



US\$ 59.3B de ingresos agregados a nivel global. **18%** de crecimiento anual de ingresos a nivel global.

Inversión en innovación



US\$ 23M en iniciativas de innovación.

Junta Directiva de Deloitte S-LATAM



14 miembros, residentes de 8 países. **20%** mujeres.

Comité Ejecutivo de Deloitte S-LATAM



16 miembros, residentes en 4 países. **31%** mujeres.

Ética y anticorrupción



3.5 horas de formación obligatoria en el *onboarding* y una hora de actualización cada año.

Contactos

Rocío Canal

Socia Líder WorldImpact
Deloitte Spanish Latin America
rcanal@deloittemx.com

Carmina Castañeda

Directora de Comunicación y Mercadotecnia
Deloitte Spanish Latin America
carmcastaneda@deloitte.com



Deloitte se refiere a Deloitte Touche Tohmatsu Limited, sociedad privada de responsabilidad limitada en el Reino Unido, a su red de firmas miembro y sus entidades relacionadas, cada una de ellas como una entidad legal única e independiente. Consulte www.deloitte.com para obtener más información sobre nuestra red global de firmas miembro.

Deloitte presta servicios profesionales de auditoría y *assurance*, consultoría, asesoría financiera, asesoría en riesgos, impuestos y servicios legales, relacionados con nuestros clientes públicos y privados de diversas industrias. Con una red global de firmas miembro en más de 150 países, Deloitte brinda capacidades de clase mundial y servicio de alta calidad a sus clientes, aportando la experiencia necesaria para hacer frente a los retos más complejos de los negocios. Los más de 415,000 profesionales de Deloitte están comprometidos a lograr impactos significativos.

Tal y como se usa en este documento, "Deloitte S-LATAM, S.C." es la firma miembro de Deloitte y comprende tres Marketplaces: México-Centroamérica, Cono Sur y Región Andina. Involucra varias entidades relacionadas, las cuales tienen el derecho legal exclusivo de involucrarse en, y limitan sus negocios a, la prestación de servicios de auditoría, consultoría, consultoría fiscal, asesoría legal, en riesgos y financiera respectivamente, así como otros servicios profesionales bajo el nombre de "Deloitte".

Esta presentación contiene solamente información general y Deloitte no está, por medio de este documento, prestando asesoramiento o servicios contables, comerciales, financieros, de inversión, legales, fiscales u otros.

Esta presentación no sustituye dichos consejos o servicios profesionales, ni debe usarse como base para cualquier decisión o acción que pueda afectar su negocio. Antes de tomar cualquier decisión o tomar cualquier medida que pueda afectar su negocio, debe consultar a un asesor profesional calificado. No se proporciona ninguna representación, garantía o promesa (ni explícita ni implícita) sobre la veracidad ni la integridad de la información en esta comunicación y Deloitte no será responsable de ninguna pérdida sufrida por cualquier persona que confíe en esta presentación.