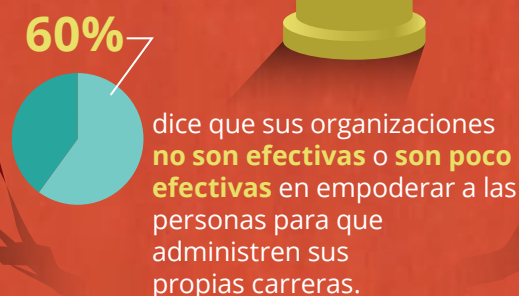
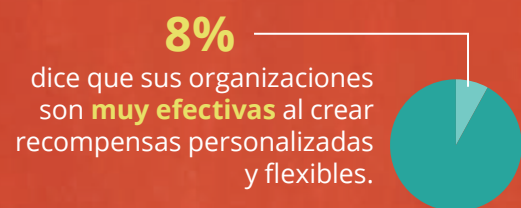


Hacia la empresa *social*

Principales hallazgos de la encuesta Deloitte 2018 *Global Human Capital Trends*

Respetar el poder del individuo

Las organizaciones enfrentan algunos desafíos a medida que renueven su enfoque a la gestión de la fuerza laboral, sistemas de recompensa y modelos de carrera.



Sinfonía de la alta gerencia

El **34%** de los encuestados cuyos ejecutivos C-suite **colaboran regularmente en trabajo interdependiente de largo plazo,**

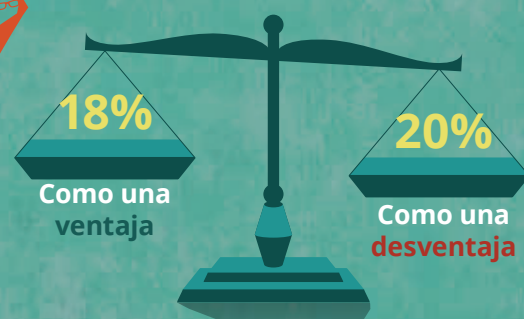
esperan crecer en el próximo año un 10% más que aquellos donde el equipo no trabaja integrado.



Llenar el vacío de liderazgo en la sociedad

Un enfoque en la ciudadanía puede generar grandes oportunidades para construir capital social y convertirse en una voz líder en cuestiones sociales.

¿Cómo ven las organizaciones la **edad avanzada de los trabajadores?**



77% de los encuestados indicaron que la **responsabilidad social** y la **ciudadanía** son importantes,

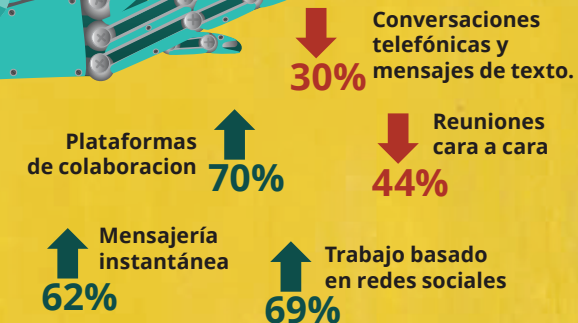
18% de organizaciones tratan la ciudadanía como **una prioridad** en estrategia corporativa.

Aprovechar la tecnología para un crecimiento sostenible

Las nuevas tecnologías pueden ayudar a aumentar la productividad y el rendimiento, pero las organizaciones también deben prestar atención a sus impactos en la fuerza laboral.



Con el uso creciente de las herramientas de comunicación digital, los encuestados sienten que **las interacciones cambiarán.**



Lea el informe completo en la app HC Trends

Copyright © 2018 Deloitte Development LLC. All rights reserved.

Member of Deloitte Touche Tohmatsu Limited

