

Deloitte.

Corporate
Responsibility
Report

FINANCIAL ADVISORY





LETTERA AGLI
STAKEHOLDER
L'ESIGENZA DI UN
REPORT PER BUSINESS



IL NETWORK
DI DELOITTE



IL FINANCIAL ADVISORY
DI DELOITTE



IL VALORE
CREATO



L'IMPATTO DEL
FINANCIAL ADVISORY DI
DELOITTE SULL'AMBIENTE



IL TALENTO DEL
FINANCIAL ADVISORY
DI DELOITTE



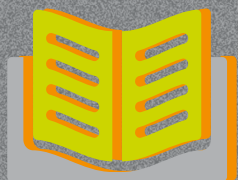
L'IMPATTO DEL FINANCIAL
ADVISORY DI DELOITTE
SULLA COMMUNITY



GOVERNANCE,
ETICA E TRASPARENZA
NEL BUSINESS



ALLEGATI



LETTERA AGLI STAKEHOLDER L'ESIGENZA DI UN REPORT PER BUSINESS





PREMESSA

Siamo lieti di presentarvi il nostro primo **Report di Sostenibilità**. Il punto di partenza che testimonia il nostro impegno nel promuovere valori etici e responsabili all'interno del nostro business, contribuendo in modo significativo alla crescita economica sostenibile, al benessere delle persone e alla tutela dell'ambiente.



Desideriamo sottolineare con orgoglio la nostra costante dedizione alla crescita economica del nostro business. Grazie a strategie aziendali oculatate e all'adozione di pratiche sostenibili, abbiamo registrato un incremento nelle nostre performance finanziarie raggiungendo un volume d'affari pari a 70 milioni di euro. Questa crescita non è stata solamente quantitativa ma ha anche contribuito a creare opportunità di occupazione a un numero crescente di persone: nel FY23, il nostro business conta 429 dipendenti.

Siamo diventati Società Benefit, un passo che riflette il nostro impegno a contribuire al bene comune, ponendo al centro delle nostre decisioni non solo gli interessi finanziari, ma anche quelli sociali e ambientali. Vogliamo essere un esempio tangibile di come una gestione aziendale responsabile possa generare valore, non solo per l'azienda stessa, ma anche per le sue persone e per la società nel suo complesso.

La nostra offerta di servizi diversificata, è stata pensata per rispondere alle molteplici esigenze dei nostri clienti: dalla consulenza strategica per aiutare le imprese a crescere attraverso operazioni di finanza straordinaria, al supporto nella ricerca e ottenimento di finanziamenti, alla consulenza in situazioni di crisi o in contesti di frodi.

L'attenzione all'ambiente è un altro pilastro fondamentale della nostra filosofia aziendale. In linea con il Network, ci impegniamo a ridurre il nostro impatto ambientale, aderendo a iniziative che promuovono la sostenibilità e contribuendo attivamente a progetti e programmi che aiutano a preservare il nostro pianeta per le generazioni future.

Un focus particolare è riservato alle nostre persone attraverso il programma "FA Academy - A Journey to Excellence", con l'obiettivo di garantire a chi entra a far parte della nostra realtà l'opportunità di crescere professionalmente e personalmente, partecipando al successo collettivo.

Contribuiamo all'istruzione attraverso l'erogazione di borse di studio a ragazzi meritevoli in ambito STEM. Crediamo che investire nella formazione sia fondamentale per costruire un futuro migliore e vogliamo essere parte attiva di questo processo.

Anche la nostra collaborazione con Gammadonna riflette la nostra responsabilità verso le donne imprenditrici, supportando attivamente l'equità di genere nel mondo degli affari mediante la fornitura di risorse e supporto alle donne che cercano di realizzare i propri progetti imprenditoriali.

Lieti del lavoro che stiamo facendo, continueremo a cercare modi innovativi per contribuire positivamente al mondo in cui operiamo. La nostra visione è quella di un futuro in cui l'economia, il benessere delle persone e la tutela dell'ambiente coesistano in armonia, e ci impegniamo a guidare questo cammino con responsabilità e determinazione.

Grazie per il tempo che vorrete dedicare alla lettura di questo Report.

Antonio Solinas

Amministratore Delegato di Deloitte Financial Advisory

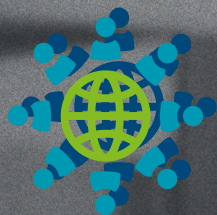




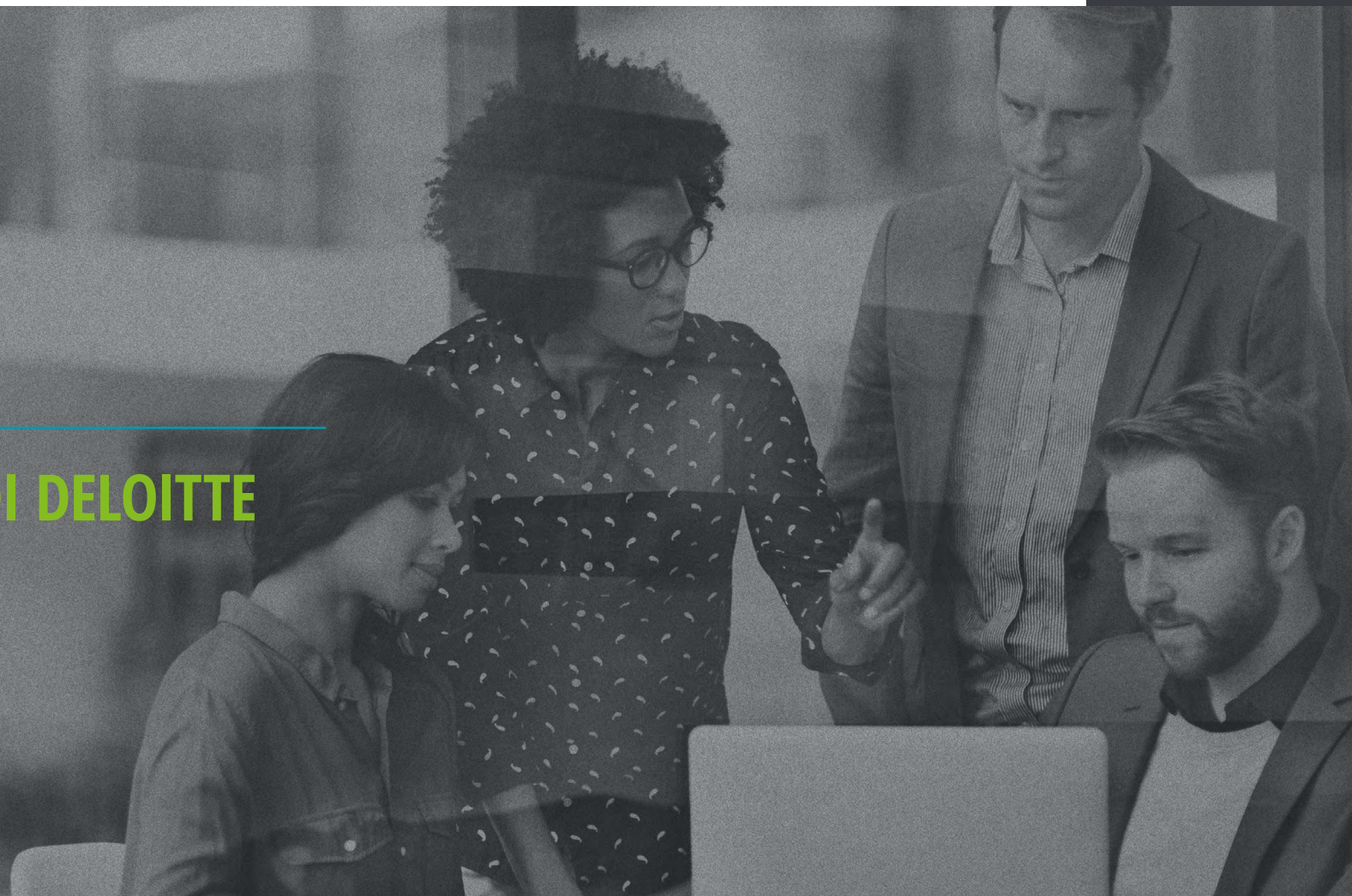
Siamo lieti di presentarvi la prima edizione del **Report di Sostenibilità del Financial Advisory di Deloitte**, con lo scopo di **rafforzare il legame con tutti i nostri stakeholder** e di fornire un quadro generale sugli **impatti generati** e sulle **performance di natura economica, sociale e ambientale** di Deloitte Financial Advisory S.r.l. S.B.. Il Report mette in evidenza le principali iniziative interne ed esterne che il Financial Advisory di Deloitte ha attivato al fine di generare un impatto positivo per le persone, la comunità, il mercato e l'ambiente, in linea con la visione strategica di sostenibilità del Network di Deloitte in Italia.

Il Report di Sostenibilità rendiconta (ove non diversamente indicato) informazioni e indicatori quali-quantitativi relativi al FY23 (1° giugno 2022 – 31 maggio 2023) e al FY22 a fini comparativi ovvero per consentire una valutazione dell'andamento dinamico delle performance nel tempo.





IL NETWORK DI DELOITTE





IL NETWORK DI DELOITTE IN ITALIA

Deloitte Financial Advisory S.r.l. S.B. è una delle società del Network di Deloitte in Italia e aderisce a tutte le iniziative che vengono avviate a livello nazionale e internazionale.

Deloitte opera in Italia dal 1923 e oggi rappresenta un punto di riferimento per le imprese nell'ambito dei servizi professionali, garantendo un'offerta di servizi con standard di elevata qualità e combinando la propria identità ed expertise internazionale con una profonda conoscenza del contesto locale e nazionale.

Grazie alla collaborazione e alle prestazioni rese in favore di una grande varietà di aziende, differenti dal punto di vista della dimensione e del settore, il Network è cresciuto costantemente: al **31 maggio 2023** il Network di Deloitte in Italia conta **12.670 professionisti** (+20% rispetto al FY22), registrando un fatturato¹ di oltre **1.3 miliardi di euro** (+24% rispetto al FY22) e una presenza capillare sul territorio nazionale in **23 città**.

Principali highlights del Fiscal Year 2023 | Network di Deloitte in Italia





SOSTENIBILITÀ: UNA VISIONE STRATEGICA DEL FUTURO

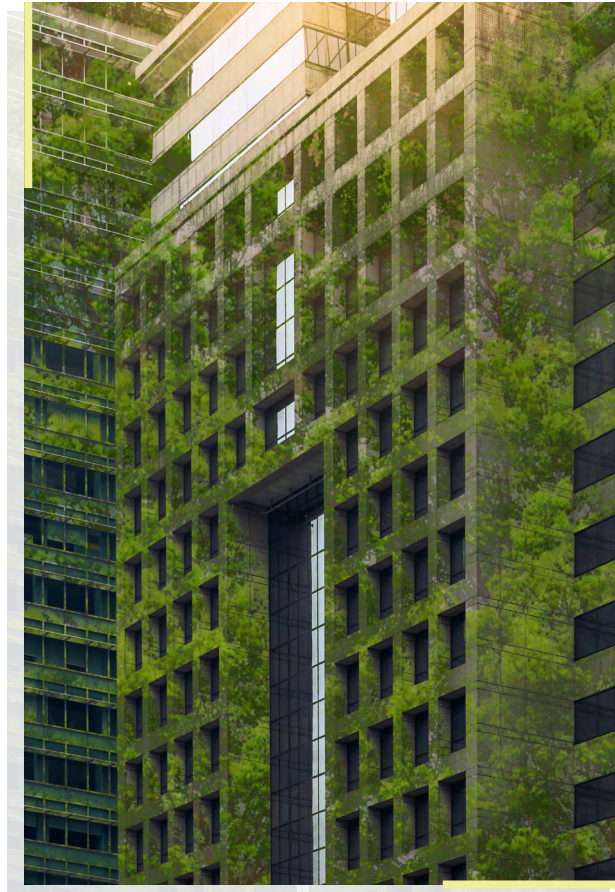
Consapevole della propria responsabilità nonché del proprio potenziale nel poter svolgere un **ruolo di leadership quale motore di cambiamento positivo**, il Network di Deloitte a livello internazionale, si impegna da diversi anni ad affrontare le sfide della società per creare un mondo più equo e sostenibile.

Tale impegno si è tradotto nell'adozione del programma **WorldImpact** focalizzato sull'obiettivo di **generare un impatto positivo** per i propri stakeholder: **clienti, persone, comunità e ambiente**. Tale strategia viene declinata all'interno di tutte le scelte strategiche e operative delle società del Network.

WorldImpact



Il purpose **“Making an impact that matters”** si declina in quattro **pillar strategici**, volti a definire ambiziosi obiettivi in ambito di sostenibilità: dall'**agire per la mitigazione dei cambiamenti climatici**,



creare un **ambiente di lavoro equo e inclusivo** per le proprie persone, **espandere le opportunità di accesso all'istruzione e al mondo del lavoro**, fino al **supportare le comunità locali** in cui Deloitte opera. In quest'ottica di promotore per lo sviluppo sostenibile, Deloitte Global e il Network di Deloitte in Italia intendono inoltre contribuire ad alcuni dei **17 Obiettivi di Sviluppo**



Sostenibile (Sustainable Development Goals - SDGs), delineati nel 2015 dall'Assemblea Generale delle Nazioni Unite e volti a migliorare globalmente le condizioni umane nel loro complesso: dalla riduzione delle disuguaglianze, all'eradicazione della povertà, fino alla salvaguardia dell'ambiente. Di seguito si riportano i **principali SDGs**, cui il Network si impegna a contribuire attivamente, in relazione alle proprie strategie in ambito di sostenibilità.





WorldClimate

Il Network di Deloitte in Italia ha assunto attraverso l'adozione della **strategia di sostenibilità globale WorldClimate** l'impegno per guidare scelte responsabili che abbiano un minor impatto sul cambiamento climatico, all'interno e all'esterno dell'organizzazione. La strategia definisce ambiziosi obiettivi in materia ambientale e prevede una rendicontazione puntuale dei progressi raggiunti, in linea con le raccomandazioni dell'Accordo di Parigi e con l'Agenda 2030 delle Nazioni Unite.



Tale impegno si traduce nell'adozione di **quattro pilastri** su cui si fonda la strategia:

1 Diventare un'organizzazione Net Zero

mirando a raggiungere obiettivi science-based di riduzione delle emissioni di breve termine entro il 2030.

2 Operare in modo sostenibile

integrando le tematiche sul cambiamento climatico nelle agende esecutive e le valutazioni sul clima nel processo decisionale a livello strategico in tutti gli aspetti operativi.

3 Responsabilizzare le persone

tramite il coinvolgimento, la formazione e la sensibilizzazione rispetto alle tematiche ambientali e climatiche, oltre alla promozione delle azioni che valorizzino il loro coinvolgimento.

4 Coinvolgere gli stakeholder e gli ecosistemi

attraverso collaborazioni con il proprio network di clienti, partner, organizzazioni non governative, imprese dei vari settori, fornitori e altri ecosistemi per affrontare il problema del cambiamento climatico a livello sistemico, operativo e collettivo.



WorldClass

Le disuguaglianze globali sono in crescita e sono state ulteriormente esasperate dalla pandemia; in particolare, uno dei campi più impattati dal Covid-19 è stato quello dell'educazione. Al contempo, alcuni cambiamenti sistemici tecnologici stanno radicalmente trasformando il modo di insegnare, imparare e lavorare. Attraverso l'iniziativa WorldClass, Deloitte vuole ampliare l'accesso all'istruzione e lo sviluppo delle competenze per 100 milioni di giovani in tutto il mondo, entro il 2030, con l'obiettivo di permettere a chiunque non abbia gli strumenti necessari per costruirsi un futuro, di poter soddisfare le proprie aspirazioni e raggiungere le proprie potenzialità. Un progetto ambizioso, a cui la Fondazione Deloitte in Italia contribuisce tramite le proprie iniziative.





La strategia WorldClass si fonda su tre principi fondamentali:

- **Commitment:** mettere a disposizione le proprie competenze ed esperienze per sviluppare progetti che possono avere un impatto su milioni di persone.
- **Azione:** sviluppare iniziative che valorizzino le potenzialità di ciascuna persona e migliorino i risultati educativi, offrendo opportunità a fasce di popolazione svantaggiate e minoranze.
- **Impatto:** avere un impatto su 100 milioni di persone, entro il 2030, così da contribuire attivamente al raggiungimento degli Obiettivi di Sviluppo Sostenibile, in ambito educativo.

ALL IN

La strategia di Deloitte Global di inclusione **ALL IN** ha l'obiettivo di rendere la cultura organizzativa sempre più inclusiva e di aumentare la rappresentanza di tutte le unicità, in particolare di genere, a tutti i livelli dell'organizzazione. **ALL IN** è volta a promuovere i valori di diversità, equità e inclusione, con l'obiettivo di assicurare a tutte le persone di Deloitte di esprimere liberamente il proprio io, senza timore di subire discriminazioni. In quest'ottica, Deloitte si impegna a diffondere una cultura aziendale libera da pregiudizi, rispettosa e inclusiva, basata sulla valorizzazione della diversità, quale elemento di rilevanza strategica per il proprio business.



ALL IN si fonda su:

- **Cultura e rispetto dell'inclusione**, promossi quotidianamente tra tutte le persone di Deloitte, attraverso strumenti e iniziative mirate.
- **Equilibrio di genere**, per il quale vengono sviluppate continue attività all'interno delle diverse fasi di carriera, dal recruitment alla valorizzazione delle persone.
- **Inclusione della comunità LGBT+**, garantendo alle persone della community LGBT+ di potersi sentire liberi di esprimere la propria identità.
- **Benessere mentale**, a supporto del quale vengono attivate ogni anno iniziative a favore del benessere mentale delle proprie persone sul luogo di lavoro.

Impact Every Day

In un periodo storico senza precedenti, le persone del Network in tutto il mondo contribuiscono ogni giorno a dare sostegno alle comunità locali che necessitano maggiormente di un aiuto. Si impegnano a dare un contributo concreto alle comunità in cui vivono e operano, supportando le organizzazioni no profit a trovare soluzioni concrete per affrontare le questioni più urgenti. In Italia le società del Network Deloitte e Fondazione Deloitte promuovono Volunteer Hub, il primo progetto strutturato di volontariato aziendale di Deloitte.





IL FINANCIAL ADVISORY DI DELOITTE





IL FINANCIAL ADVISORY DI DELOITTE: FAST AND FABULOUS AND WHAT A FAMILY!

Nel contesto attuale, caratterizzato dalla complessità e dinamicità dei mercati, le **operazioni di finanza straordinaria** e la **ricerca di nuove alleanze** (investitori, finanziatori, ecc.) rivestono un'importanza sempre crescente per le aziende che desiderano rimanere competitive e cogliere opportunità di crescita. In tale contesto e nelle situazioni di crisi finanziaria nonché di rilevanza forensic, il Financial Advisory di Deloitte è un partner strategico per la sua capacità di offrire **servizi di consulenza altamente specializzati e qualificati**.

La chiave del successo del Financial Advisory di Deloitte risiede nella conoscenza dei settori industriali, nelle capacità di supporto in tutte le fasi delle operazioni straordinarie e nell'esperienza e competenza necessarie per assistere i propri clienti ad affrontare situazioni di crisi ed eventi aziendali complessi e/o critici, con impatto significativo per il loro business.

Grazie alle proprie conoscenze ed esperienze, il Financial Advisory di Deloitte è in grado di offrire consulenze personalizzate e di anticipare le tendenze del mercato, **consentendo ai propri clienti di prendere decisioni informate e tempestive**.

Nello specifico Il Financial Advisory di Deloitte offre servizi professionali che si articolano in due Offering:

M&A

- Corporate Finance Advisory
 - M&A
 - Financial Services Industry
 - Real Estate

- M&A Transaction Services
- Valuation & Modeling
- Value Creation Services

Crisis

- Deloitte Forensic
- Restructuring Services

Principali highlights del Financial Advisory di Deloitte del FY23



Nel corso del FY22, il Financial Advisory di Deloitte è diventato una **"Società Benefit"**, ossia una Società che persegue, oltre agli obiettivi di natura economica, una o più finalità di beneficio comune, e opera in modo responsabile, sostenibile e trasparente nei confronti di persone, comunità, territori e ambiente, beni ed attività culturali e sociali, enti e associazioni e altri Stakeholder.

Nel FY23, il Financial Advisory di Deloitte, conta **429 professionisti** (+58% rispetto al FY22), di cui il **33% donne** e il **49% sotto i 30 anni**. La Società ha registrato ricavi di circa **70 milioni di euro** (+13% rispetto al FY22).





SISTEMI DI GESTIONE CERTIFICATI E ACCREDITAMENTI DEL FINANCIAL ADVISORY DI DELOITTE

Responsabilità, trasparenza e qualità sono elementi fondamentali su cui si basa l'operato di tutte le Società del Network di Deloitte in Italia e che consentono all'organizzazione di costruire relazioni di collaborazione e fiducia con tutti i propri stakeholder. L'impegno del Financial Advisory di Deloitte per queste tematiche e per il mantenimento dei più alti standard di gestione del business e delle attività aziendali si concretizza anche nell'ottenimento e mantenimento dei seguenti sistemi di gestione certificati:



ISO 9001:2015

Sistemi di gestione per la qualità



ISO 37001:2016

Sistemi di gestione anticorruzione



ISO/IEC 27001:2013

Sistema di gestione della sicurezza delle informazioni



ISO 22301:2019

Sicurezza e resilienza – Sistemi di gestione della continuità aziendale



ISO 14064-1:2018

Gas ad effetto serra – Parte 1: Specifiche e guida, al livello dell'organizzazione, per la quantificazione e la rendicontazione delle emissioni di gas ad effetto serra e della loro rimozione

Certificazione Platinum Medal di EcoVadis

Il Network di Deloitte in Italia ha ottenuto la Platinum Medal di EcoVadis, posizionandosi tra l'1% delle aziende più virtuose del settore. La certificazione valuta le performance di sostenibilità di aziende e organizzazioni attraverso l'utilizzo di standard di sostenibilità internazionali, sulla base delle loro politiche e dei traguardi raggiunti in materia ambientale, sociale, di etica e di approvvigionamento sostenibile. Tale ottenimento è il segnale dell'impegno del Network di Deloitte in Italia rispetto alla trasparenza verso i suoi stakeholder su ambiti di responsabilità sociale e ambientale.





GLI ASPETTI CHIAVE DEL PURPOSE DEL FINANCIAL ADVISORY DI DELOITTE

Come già indicato, il purpose del Network di Deloitte in Italia è **“Make an impact that matters”**, che si traduce nell’impegno per generare valore aggiunto e lasciare un segno. L’invito è quello di agire con determinazione, cercando di identificare le tematiche più rilevanti per i clienti, per la società e per le persone che compongono il Network di Deloitte in Italia, al fine di comprendere la possibilità di “fare la differenza” in questi ambiti.

Il Financial Advisory di Deloitte, in continuità con la visione strategica del Network, ha come Winning Aspiration **“FAst, FABulous and what a FAfamily”**, con l’obiettivo di diventare **leader di mercato, sia in ambito M&A che Crisis**, sfruttando l’eccellenza ed i contatti del Network di Deloitte sia a livello locale che internazionale, attraverso un percorso di crescita sostenibile basato sui seguenti pilastri:

- Eccellenza nei servizi core grazie a comprovate competenze tecniche specialistiche
- Portafoglio ricco di servizi specialistici
- Consolidate relazioni con medio-grandi clienti in ambito FSI, Forensic e V&M
- Competenze settoriali su: FSI, Energy & Utilities, Luxury - Nautica, Infrastructure, Automotive, Life science, Retail
- Buon posizionamento nel mondo Private e nel mid-market M&A

- Elevata professionalità riconosciuta sul mercato
- Capacità di risposta in tempi rapidi nel rispetto di elevati standard qualitativi

Il Financial Advisory di Deloitte ha identificato **sette aspetti** chiave che rappresentano elementi fondamentali e distintivi che ne riassumono la mission e consolidano una posizione di rilievo sul mercato. Questi aspetti non solo riflettono la visione del Financial Advisory di Deloitte e l’impegno nei confronti dei propri clienti, ma costituiscono anche il fondamento su cui si basa la propria capacità di offrire soluzioni di altissimo livello.

IL BRAND

L’identity del Financial Advisory di Deloitte si fonda su uno statement di primaria importanza per il business: **“Driving impact in defining moments”**.

Questo claim rende esplicito l’impegno del Financial Advisory di Deloitte ad essere presente e determinante nei **momenti cruciali della vita dei propri clienti**, in quelli più complessi o stimolanti. In particolare, la nuova visual identity mette in evidenza la capacità del Financial Advisory di Deloitte di sviluppare relazioni e di creare connessioni per generare valore, adottare le tecnologie più innovative, dimostrare una natura internazionale e, al contempo, solide conoscenze locali.

Sinergie

Sviluppo di sinergie tra le Service Line attraverso un approccio integrato per valorizzare al meglio le risorse ed i servizi offerti rendendo più efficace la penetrazione del mercato.



Mercato: Approccio strutturato al mercato secondo una segmentazione dei clienti per priorità di sviluppo (Large Corporate, Fondi di Private Equity, clientela Private).



Settori: Sviluppo di competenze per settore con azione di riorganizzazione/omogenizzazione tra le Service Line.



Crescita sostenibile: Crescita sostenibile delle risorse con focus sulla parità di genere e sul “work life balance”.



Territori: Incrementare la presenza e copertura territoriale attraverso una strategia mirata e coordinata.



Innovazione: Servizi innovativi (Data Analytics e AI) trasversali alle Service Line.





IL VALORE CREATO





Il purpose del Network di Deloitte in Italia è **"Making an impact that matters"**, ovvero la capacità di mettere in pratica i consigli forniti ai clienti, in modo da sostenerli sia nei mercati e nei paesi in cui operano nel presente, sia in quelli in cui vorranno inserirsi nel futuro. Questo è uno dei punti di forza maggiori: la capacità di creare valore nel tempo per tutti gli stakeholder.

Al fine di raggiungere tale obiettivo, è necessario adeguare alle esigenze specifiche dei settori, dei clienti e delle organizzazioni un mix di talenti e competenze su tutti i livelli – tecnologico, umano, strategico, operativo.

Per realizzare quanto sopra, il Financial Advisory di Deloitte dedica grande impegno alla formazione e allo sviluppo delle **competenze e conoscenze** delle proprie persone, con l'obiettivo di accrescerne la professionalità.

I SERVIZI OFFERTI

Al fine di rispondere alle esigenze del mercato, il Financial Advisory di Deloitte, in linea con la direzione del Network Deloitte in Italia, ha definito 6 aree, coerenti con le richieste e le aspettative delle organizzazioni a cui si rivolgono i propri servizi.



CORPORATE FINANCE ADVISORY

Gli specialisti di Corporate Finance Advisory forniscono assistenza ai clienti che vogliono stimolare la crescita aziendale organicamente o tramite acquisizioni, incrementare il valore tramite uno spin-off o una ristrutturazione, ottenere nuova finanza o migliorare l'efficienza dei fondi a stato patrimoniale. Viste le specificità dei diversi comparti, la service line Corporate Financial Advisory si divide in tre sub-service line:

- **CFA M&A:** il team M&A garantisce un'assistenza completa e un supporto costante durante tutte le fasi di un'operazione di finanza straordinaria offrendo assistenza alle aziende e ai fondi attraverso l'individuazione delle opportunità di investimento e di sviluppo industriale.
- **CFA FSI:** il team FSI opera nel settore dei financial services, fornendo servizi di advisory con professionisti che hanno specifiche competenze di settore. Il team vanta relazioni consolidate con i principali player.
- **CFA Real Estate:** il team Real Estate opera nel settore immobiliare con professionisti esperti dedicati ed un'esperienza pluriennale nel mercato, vantando relazioni consolidate con i principali player. La forza di appartenere ad un Network mondiale e multidisciplinare consente di offrire soluzioni a problematiche immobiliari di diversa natura, sia a livello locale che internazionale.



TURNAROUND & RESTRUCTURING

Il team di Turnaround & Restructuring fornisce assistenza a società in situazioni di crisi finanziaria e insolvenza al fine di ristabilire un adeguato equilibrio gestionale e finanziario nell'ambito dei processi di riorganizzazione aziendale.

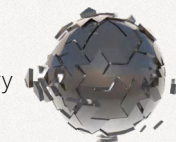


VALUATION & MODELING

Il team Valuation & Modeling, assiste i propri clienti nelle valutazioni d'azienda e di assets specifici per finalità diverse, mettendo a disposizione un track record consolidato e un team dedicato.

DELOITTE EXECUTIVE NETWORK (DEN)

Oltre 100 professionisti ad alta qualificazione e specializzazione per industry da inserire come "temporary manager" nelle aziende che hanno bisogno di un intervento immediato: è questo il "Deloitte Executive Network" (DEN), la nuova offering di "Temporary Management" ideata dal team di **Turnaround & Restructuring** con l'ambizione di essere uno strumento, a disposizione di tutta Deloitte, per fornire un supporto rapido e flessibile al management delle aziende clienti tramite l'inserimento di risorse manageriali dai 6 ai 24 mesi.





DELOITTE FORENSIC

La Service Line Deloitte Forensic offre assistenza tecnica ai vertici aziendali, ai consulenti legali, ai Tribunali, ai Collegi Arbitrali, ai Commissari Straordinari (anche in qualità di Consulenti Tecnici di Ufficio o di Parte) in presenza di frodi, financial crime, contenziosi, criticità di rilevanza disciplinare, civile e penale.

TRANSACTION SUPPORT SERVICES

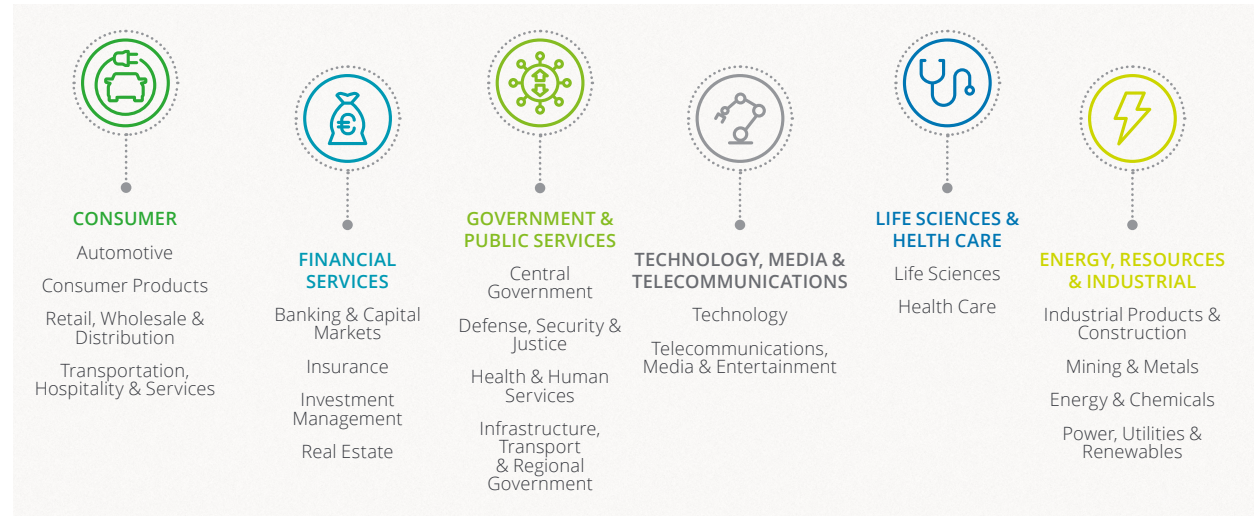
La Service Line Transaction Support, con un costante supporto alle diverse fasi della transazione si distingue, per i team dedicati in grado di meglio rispondere alle specifiche esigenze di Strategic e Private Equity Investors.

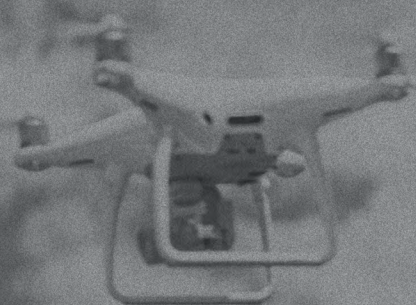
VALUE CREATION SERVICES

I servizi Value Creation Services offrono supporto al top-management nella redazione di piani strategici e nella comprensione del contesto competitivo e di mercato, volti al miglioramento delle performance con un team strutturato di consulenti contraddistinti da un background in strategy consulting e sviluppo di business plan.

LE INDUSTRY DI RIFERIMENTO

Il Financial Advisory di Deloitte combina le competenze specialistiche e le conoscenze di Industry per creare valore aggiunto per i clienti in tutte le fasi di un'operazione di finanza straordinaria o della gestione di una situazione di crisi (crisi finanziarie o contesti di rilevanza forensic).





L'IMPATTO DEL FINANCIAL ADVISORY DI DELOITTE SULL'AMBIENTE





POLITICA E STRATEGIA PER LA PROTEZIONE DELL'AMBIENTE

Il Network di Deloitte, grazie alla sua presenza in più di 150 paesi e alla capillarità dei suoi servizi nel settore pubblico e privato, è consapevole del suo ruolo nel guidare le organizzazioni verso modi di operare più sostenibili. Per questo motivo, ad inizio 2020, Deloitte ha lanciato la sua **strategia ambientale WorldClimate**, descritta nel capitolo "Sostenibilità: una visione strategica del futuro". L'impegno ambientale e climatico assunto dal Network è stato esplicitato nella **Politica Ambientale ed Energetica di Deloitte Italia**, firmata da Fabio Pompei, DCM CEO, nel luglio 2021 e pubblicata esternamente sul sito internet dell'organizzazione, che intende definire l'impegno del Network di Deloitte in Italia verso la mitigazione degli impatti ambientali anche lungo la sua catena del valore, per salvaguardare l'ambiente e contrastare il cambiamento climatico.



GESTIONE RESPONSABILE DEGLI IMPATTI AMBIENTALI

Il Network di Deloitte in Italia adotta da diversi anni politiche e procedure che mirano a ridurre ed efficientare il consumo delle materie prime utilizzate per lo svolgimento delle attività del business.

Durante il FY23 il Network di Deloitte ha promosso una serie di iniziative, tra cui le seguenti:

- È stato **rinnovato il parco stampanti** e introdotto un nuovo sistema di **monitoraggio dell'utilizzo delle stampanti** e dei relativi impatti ambientali in termini di **consumo di carta ed energia e produzione di emissioni di CO₂**. In parallelo, nel nuovo ufficio di Roma sono state completamente eliminate le stampanti personali, mentre per tutte le sedi è stato consolidato il passaggio all'**uso esclusivo di carta certificata FSC o 100% riciclata**.
- È proseguita la **digitalizzazione e dematerializzazione** dei processi HR, in particolare tramite l'utilizzo della **firma elettronica**.
- **Il ciclo di vita di PC e smartphone è stato esteso a quattro anni**, ed è stato introdotto uno **schema di take-back** che prevede la riconsegna degli asset al fornitore e il loro ricondizionamento. Nei contratti con i fornitori è richiesto che nessun asset IT sia conferito in discarica, tramite l'inserimento di una clausola dedicata.

- È proseguita la promozione della raccolta differenziata e della riduzione dei rifiuti, tramite le **linee guida di Network che permettono di dotare tutte le sedi di una corretta gestione, smaltimento e differenziazione dei rifiuti**. Inoltre, nel FY23 è continuato il monitoraggio dei dati sui rifiuti prodotti, avviato presso le sedi di Bologna, Milano, Roma e Padova e in costante espansione.

Catena del valore

Durante il FY23, sono stati **approfonditi gli impegni e gli obiettivi di sostenibilità dei principali fornitori** del Network in Italia e svolte **attività di engagement e di condivisione di questionari di sostenibilità** con l'obiettivo di esplorare collaborazioni per ridurre l'impatto ambientale e climatico della catena del valore. A tutti i fornitori del Network è richiesta la **sottoscrizione della clausola SA8000** e il rispetto dei **principi enunciati nel Codice di Condotta dei Fornitori**, in cui sono inclusi riferimenti di carattere ambientale, sociale e di governance. È inoltre stato introdotto un paragrafo di sostenibilità nei contratti con i fornitori principali del Network.





GESTIONE DEI CONSUMI ENERGETICI E POLITICHE NET ZERO



A testimonianza dell'attenzione verso la propria impronta di carbonio, durante il FY23, il Network di Deloitte in Italia ha ottenuto il rinnovo della **certificazione ISO 14064** che ha permesso di quantificare le emissioni GHG del Network seguendo una metodologia basata su un approccio scientifico e sistematico e riconosciuto a livello internazionale. Accanto agli obiettivi di riduzione delle emissioni generate dalle proprie operazioni, Deloitte si impegna a contribuire ad accelerare la transizione globale verso il Net Zero investendo in soluzioni innovative. Per le emissioni che il Network non è ancora in grado di eliminare, nel FY23 sono stati acquistati **crediti di carbonio** a livello NSE, generati dal **sostegno di progetti a carattere ambientale, climatico ed energetico** in Paesi in via di Sviluppo.

Sempre nell'ottica di riduzione del proprio impatto ambientale, il Network di Deloitte in Italia ha sottoscritto **l'opzione EKOenergy** che prevede la fornitura di energia elettrica proveniente da fonti rinnovabili per le sedi principali del Network; mentre per le sedi sulle quali non detiene il controllo operativo, con l'obiettivo di azzerare le emissioni provenienti dal consumo di energia elettrica, sono invece stati acquistati **certificati di garanzia d'origine**.

Per la natura delle attività e dei servizi del Network di Deloitte in Italia, i viaggi aziendali sono tra le principali cause di emissione di gas effetto serra. Al fine di limitare le emissioni prodotte dai viaggi di lavoro, è stata promossa la **Travel Policy del Network** nella quale

si invitano le persone a **prediligere l'utilizzo del treno** all'aereo per tutti i trasporti nazionali. Inoltre, per supportare la prenotazione dei viaggi aziendali, è stato promosso l'uso dei tool aziendali Concur Travel (per la prenotazione di voli aerei, autonoleggio e hotel) e Book2Go (per prenotazione di viaggi via treno), gestiti dell'agenzia viaggi CWT, fornitore certificato EcoVadis platinum. Per i dati relativi all'impatto del Network di Deloitte in Italia sull'ambiente si prega di far riferimento al Corporate Responsibility Report del Network di Deloitte in Italia, disponibile sul sito web².

Accanto all'impegno per ridurre i volumi di viaggio, il Network di Deloitte in Italia promuove l'adozione di forme di mobilità sostenibili, incoraggiando l'uso del trasporto pubblico e mobilità alternativa. Deloitte ha nominato una Mobility Manager, responsabile di presentare i Piani Spostamento Casa-Lavoro (PSCL) per le sedi oggetto della normativa, e di sviluppare una strategia olistica di mobilità sostenibile.



Per minimizzare le emissioni di carbonio derivanti dalla mobilità delle persone, anche per il FY23, **il Network di Deloitte in Italia ha adottato una Car List aziendale composta per il 100% da veicoli ibridi, ibridi plug-in ed elettrici**. Inoltre, per incentivare la scelta di auto plug-in ed elettriche, anche nel FY23 sono state fornite delle carte Enel X a tutti coloro che hanno optato per queste tipologie di vetture.

Con l'obiettivo di incentivare l'utilizzo di mezzi di trasporto pubblici per tutte le persone del Network, anche per il FY23, sono state rinnovate convenzioni con Trenitalia e Italo, che prevedono una scontistica sugli abbonamenti e sui viaggi prenotati. È stato lanciato per una parte delle persone in Deloitte il progetto Moving Hybrid, un pacchetto di mobilità che offre accesso a servizi di mobilità sostenibile, come car sharing, mezzi pubblici, biciclette, motorini elettrici ecc., in alternativa all'auto aziendale per coloro che ne hanno diritto.





RESPONSABILIZZARE LE PERSONE E COINVOLGERE GLI STAKEHOLDER E GLI ECOSISTEMI

La strategia di sostenibilità di Deloitte pone al suo centro le persone, con l'obiettivo di incoraggiare comportamenti sostenibili e responsabili nella vita professionale e personale. Per raggiungere questo obiettivo, Deloitte coinvolge e forma le persone del Network rispetto alle tematiche ambientali e climatiche attraverso corsi di formazione, campagne informative di sensibilizzazione, il che è reso possibile anche dal supporto attivo della community dei e delle Climate Champion nella promozione della sostenibilità in maniera trasversale e cross-business.

Al centro della strategia di Deloitte un elemento fondamentale è inoltre la collaborazione con il proprio network di stakeholder, al fine di affrontare il cambiamento climatico a livello sistemico e operativo. Per questo, Deloitte si impegna a rafforzare il proprio impegno sul territorio in cui opera attraverso la promozione di partnership innovative che generino valore condiviso per tutti gli stakeholder.

Nel corso del FY23, Deloitte ha sostenuto principalmente progetti di riforestazione (Bosco 800 e Custodiscimi), di riqualificazione di aree urbane e di tutela degli insetti impollinatori.

Le iniziative specifiche sono riportate nel dettaglio nel Corporate Responsibility Report di Network.





IL TALENTO DEL FINANCIAL ADVISORY DI DELOITTE





Il Network Deloitte in Italia, a cui appartiene Deloitte Financial Advisory, ha una ricchezza unica e fondamentale: **il proprio capitale umano**. È proprio grazie **alla dedizione, all'impegno e all'expertise** delle proprie persone, che Deloitte può proporre ai propri clienti in Italia e nel mondo una erogazione di servizi di eccellenza.

Deloitte fonda la propria cultura organizzativa sul **benessere**, sulla **formazione** sullo **sviluppo** delle proprie persone.

In tal contesto, il Network di Deloitte in Italia si impegna da anni a promuovere iniziative finalizzate alla creazione di un **ambiente di lavoro positivo**, in grado di **attrarre giovani talenti** a cui offrire un **percorso di crescita professionale**.

In quest'ottica, assume particolare rilevanza la strategia di learning definita a livello Global che prevede l'erogazione di corsi di formazione necessari allo sviluppo di nuove competenze.

L'attenzione al benessere delle persone rappresenta da sempre una priorità del Network di Deloitte in Italia. A tal fine, sono stati erogati servizi di digital well-being, tra cui lezioni di yoga e stretching, workshop di mindfulness, webinar sulla resilienza, la nutrizione, il sonno e il riposo.

La promozione di **diversità, equità e inclusione** rimane al centro della cultura organizzativa, consentendo a ogni membro del Network di sentirsi sicuro e libero di sviluppare il proprio potenziale. In tal senso, prosegue l'impegno del Network di Deloitte in Italia per garantire una gestione inclusiva, ottimale ed efficiente in modalità virtuale e digitale di tutti gli aspetti legati all'employee journey. Questo impegno, legato all'importanza che il capitale umano rappresenta per il Network, comprende il recruiting, i percorsi di formazione e sviluppo, la gestione della carriera e dei feedback, il coaching, nonché i percorsi per rafforzare una cultura inclusiva e promuovere comportamenti rispettosi.

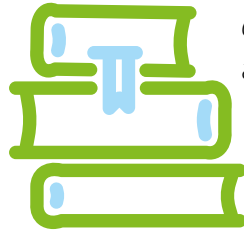




VALORIZZAZIONE E ATTRAZIONE DEI TALENTI

In tale contesto, Il Financial Advisory di Deloitte si impegna nella **ricerca e la valorizzazione dei talenti grazie alla realizzazione di iniziative e alla creazione di opportunità lavorative** che riescano a far esprimere al meglio le potenzialità dei giovani.

Particolare attenzione viene data dal Financial Advisory di Deloitte ai **giovani talenti. Al fine di favorire il loro inserimento nel mondo del lavoro**, in linea con la propria mission, Deloitte Financial Advisory, continua a progettare, sviluppare e realizzare iniziative mirate che includono l'attivazione di un numero importante di stage (anche curricolari), come evidenziato anche nel seguito.



oltre **100** stage
avviati nel corso del FY23,
di cui
il **45%** tramutati in
contratti di lavoro

49%
delle persone 
sotto ai **30 anni**



Global Performance Experience

Il Global Performance Experience (GPE) è il rivoluzionario approccio al Performance Management, disegnato da Deloitte e adottato a livello globale. L'obiettivo è quello di valorizzare al massimo il talento delle persone affinché possano davvero fare la differenza per i clienti, in accordo con il purpose **"Making an impact that matters"**.



Il GPE è un sistema informativo, attraverso il quale vengono effettuate valutazioni al fine di garantire lo sviluppo di carriera e il raggiungimento di specifici obiettivi di crescita personale. In particolare, le valutazioni avvengono tramite vari indicatori di performance individuale e di maturazione delle competenze chiave.





FORMAZIONE E SVILUPPO DELLE PERSONE

Al fine di valorizzare il talento delle proprie risorse, il **Financial Advisory di Deloitte** incentiva una cultura fortemente collaborativa, valorizzando la diversità di esperienze ed il **pensiero innovativo**. Le persone del **Financial Advisory di Deloitte** fin da subito si sentono parte di un Network, formato da una rete di colleghi da cui apprendere supportandosi ed incoraggiandosi a vicenda.

Il **Financial Advisory di Deloitte** è alla costante ricerca di persone proattive, che vogliano sempre migliorarsi e che abbiano come obiettivi supportare i clienti al meglio delle loro capacità, dare un contributo di valore alla comunità, nonché valorizzare le competenze e le capacità delle persone con cui collaborano.

Il Financial Advisory di Deloitte si impegna a raggiungere un duplice obiettivo: **garantire eccellenti risultati ai clienti e una crescita personale e professionale quotidiana alle proprie persone**. Il primo è chiaramente dipendente dal secondo: puntando infatti sulle competenze delle proprie persone attraverso notevoli investimenti sulla formazione, il Financial Advisory di Deloitte aspira a creare un pool di professionisti di talento che possa garantire valore aggiunto attraverso qualsiasi suo contributo.

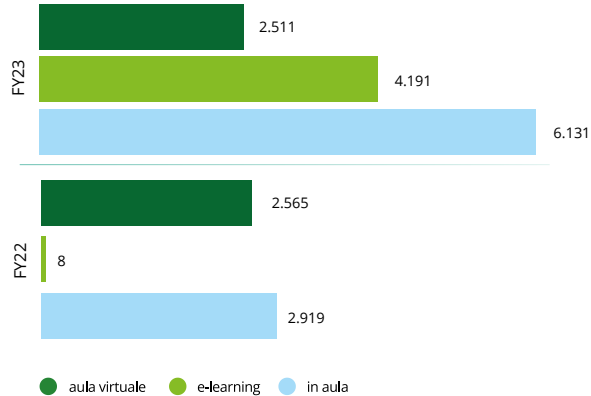


34 ore di formazione

pro-capite erogate nel FY23

Coerentemente con il purpose del Financial Advisory di Deloitte, nel FY23 i **corsi di formazione** in aula sono stati prediletti, sostituendo parzialmente la formazione tenuta in aula virtuale permettendo un maggior coinvolgimento delle persone.

Ore di formazione in aula, on-line e in aula virtuale



FA Academy | A Journey to Excellence

Una delle priorità del Financial Advisory di Deloitte è la Talent Experience delle proprie persone sin dai primi giorni in azienda: a tal proposito nasce la Financial Advisory Academy, un'innovativa esperienza formativa e immersiva che ha l'obiettivo di far conoscere e avvicinare la leadership alle nuove persone, stimolare il networking e fornire un "boost formativo" in linea con le aspettative del Business. È un momento studiato per valorizzare e potenziare le competenze offrendo allo stesso tempo un'esperienza di team building di grande impatto.

La FA Academy viene organizzata su base ricorrente ed è rivolta ai new hires più Junior e agli apprendisti; questi sono convocati in quattro giornate nelle quali si alternano momenti di formazione, di team building e di networking in location di eccezione. Nel dettaglio, il focus delle sessioni formative prevede:

- Moduli tecnici di tematiche prettamente inerenti al nostro Business (e.g. Business Valuation, End to end M&A, Strumenti di Risanamento Aziendale, Advanced Financial Modelling, Risk and Compliance Forensic Due Diligence) tenuti da Senior Manager e Director di FA.
- Moduli di Soft skills e di Presentation skills, per sviluppare le abilità comunicative.
- Moduli di Accounting e Tax, tenuti in collaborazione con le colleghe e i colleghi di Audit e Tax.





Percorsi di crescita: Stage e collaborazioni con Associazioni Universitarie

Come già evidenziato, il Financial Advisory di Deloitte riconosce l'importanza cruciale degli **stage curriculari** come un'opportunità significativa per gli studenti universitari per gettare le basi del loro primo approccio al mondo del lavoro. Questa fase rappresenta non solo un ponte tra la teoria accademica e l'esperienza pratica ma anche uno strumento essenziale che facilita l'integrazione di queste due dimensioni fondamentali.

L'impegno del Financial Advisory di Deloitte verso la valorizzazione di questa preziosa tappa formativa si riflette nell'**avvio di oltre 100 stage** nel corso dell'anno fiscale 2023, comprendendo sia **tirocini curriculari** che coinvolgimenti di **studenti iscritti all'ultimo anno di specialistica, molti dei quali sono stati successivamente convertiti in contratti di lavoro**.

Nel corso del FY23, il Financial Advisory di Deloitte ha istituito **collaborazioni con alcune associazioni studentesche** presso le principali università di Milano, Firenze, Bologna, Torino e Roma per l'avvio di iniziative specifiche che possano offrire agli studenti l'opportunità di ampliare le loro competenze.





DIVERSITY, INCLUSION E PARI OPPORTUNITÀ



In linea con la strategia

ALL IN e con quanto definito all'interno del Codice Etico, **diversità, equità e inclusione** sono i valori fondamentali del Network di Deloitte in Italia, che ha come obiettivo quello di integrarli in ogni attività quotidiana, attraverso un approccio olistico: fairness e unicità sono da sempre promosse, al fine di creare un ambiente di lavoro in cui ognuno possa sentirsi incluso, senza discriminazioni di alcun tipo né pregiudizi, e in cui la diversità sia un valore aggiunto e strategico, con un impatto tangibile sul business e sull'esperienza quotidiana delle persone.

GammaDonna

L'associazione no-profit **GammaDonna** ha sostenuto e promosso sin dal 2004 la crescita del ruolo delle donne nel contesto imprenditoriale, con l'obiettivo di favorire uno sviluppo economico sostenibile e duraturo, contribuendo così a ridurre il gap socio-economico.

Nel FY23, il Financial Advisory di Deloitte ha partecipato attivamente al **BEEz TOUR**, un innovativo progetto di storytelling dedicato alla creatività e al talento imprenditoriale di quelle donne che stanno giocando un ruolo chiave nel rinnovamento economico e sociale dell'Italia grazie alla propria capacità di innovare e costruire modelli di business inclusivi e sostenibili. Il BEEz TOUR, un

viaggio attraverso l'Italia, ha sottolineato la componente evocativa del percorso, catalizzando know-how, visione, esperienza e competenze in un contesto di vera e propria contaminazione e ispirazione. Si è trattato di un racconto coinvolgente di storie imprenditoriali innovative, scommesse vinte e sogni realizzati. Gli obiettivi chiave di questo progetto includono:

- Mettere in luce e sostenere lo spirito imprenditoriale delle donne
- Accrescere competenze e promuovere conoscenza attraverso il confronto e l'interscambio generazionale

- Attivare nuove connessioni e creare sinergie di business
- Potenziare lo sviluppo di un tessuto di imprese a trazione femminile
- Accendere un focus su innovazione & impresa nei territori

Il Network di Deloitte in Italia, in stretta connessione con le scelte portate avanti dal Financial Advisory di Deloitte, si è posto degli obiettivi in merito al raggiungimento di una parità di genere anche nella leadership, in un'ottica di miglioramento continuo della presenza femminile nelle posizioni apicali e dirigenziali.

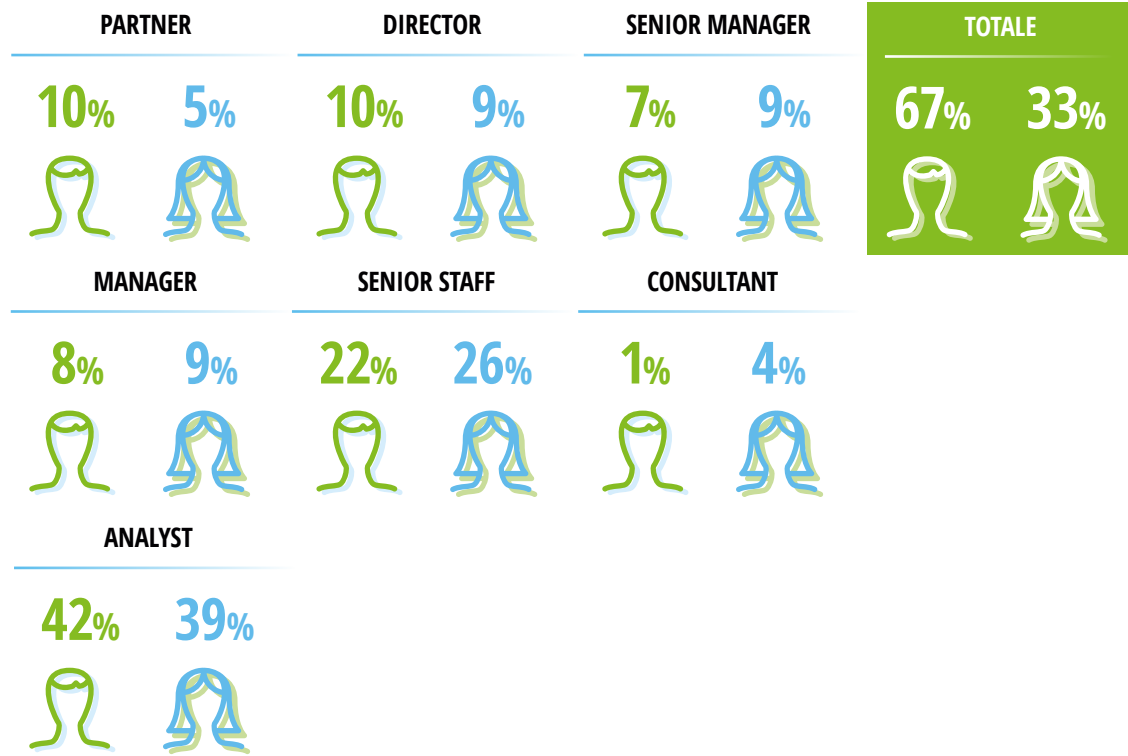
I 4 pilastri della talent experience

Per sviluppare una cultura organizzativa sempre più inclusiva, il Network di Deloitte ha integrato i principi di diversity, equity e inclusion all'interno della propria Talent Experience, promuovendo comportamenti e linguaggi inclusivi, in linea con i propri valori condivisi, tra cui "Foster Inclusion". Questo processo di integrazione si realizza attraverso **4 pilari principali**:





Dipendenti per genere e categoria professionale al 31 maggio 2023





L'ATTENZIONE AL BENESSERE DELLE PERSONE³

L'attenzione al **benessere delle persone** è al centro della strategia del Network di Deloitte in Italia che si impegna a promuovere il Well-being delle proprie persone seguendo un approccio olistico, concepito come benessere fisico, mentale e sociale.

In particolare, la strategia di Well-being si focalizza su tre pillar complementari: **Body, Mind e Purpose**. Una mente concentrata, un corpo energetico e un senso di appartenenza alla comunità sono infatti gli elementi che, operando in modo sinergico, consentono ad un individuo di esprimere al meglio le proprie potenzialità, integrando la vita professionale e personale. Le azioni prioritarie vengono delineate attraverso i risultati della **Well-being Survey**, un'indagine periodica che misura il livello di benessere del Network e consente di identificare il **Well-being Index** dell'organizzazione.

Nel corso del FY23, sono proseguite le iniziative per aiutare le persone a prendersi cura del proprio benessere mentale e creare un ambiente **sicuro dal punto di vista psicologico**, contrastando il forte stigma ancora presente sul tema.

Inoltre, è stato confermato lo **Smart working** e la possibilità di lavorare in maniera ibrida, permettendo ai professionisti di operare in un contesto flessibile che combina efficacemente il lavoro da remoto con le attività svolte in sede.

UNA CULTURA BASATA SU FLESSIBILITÀ, LIBERA SCELTA E SUPPORTO RECIPROCO



AN ENGAGED MIND

Ottimismo, capacità di reazione, chiarezza mentale e creatività per imparare, crescere e rispondere alle sfide.



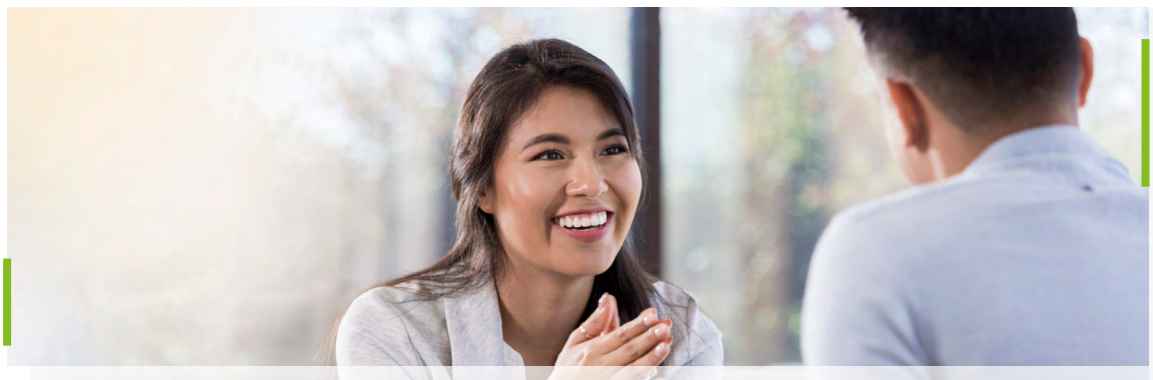
AN ENERGIZED BODY

Movimento, riposo e una corretta alimentazione per essere più forti e pieni di energia vitale.



A SENSE OF PURPOSE

Profondità di pensiero, gratitudine e capacità decisionale per lasciare un segno con i colleghi, gli amici, la famiglia e nella società.





SALUTE E SICUREZZA

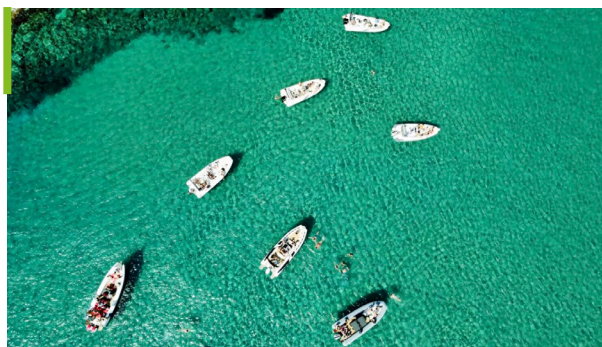
Il Network di Deloitte in Italia si impegna a garantire elevati standard per tutelare la salute e la sicurezza delle persone negli spazi lavorativi. Coerentemente con il percorso avviato nel FY19 e proseguito nei FY successivi, nel corso del FY23 il Network ha conseguito **l'implementazione di un sistema di gestione della salute e sicurezza dei lavoratori conforme allo standard ISO 45001**. Il sistema è stato definito nelle sue componenti procedurali essenziali ed è stato sottoposto alla verifica iniziale a cura di un ente terzo nei primi mesi del 2023, procedendo con l'avvio della verifica di certificazione, che si è conclusa con esito positivo nel fiscal year successivo, ossia nel mese di luglio 2023⁴.

Nel corso del FY23, il Financial Advisory di Deloitte non ha registrato casi di infortuni sul lavoro.

Anche a seguito della cessazione dello stato di emergenza sanitaria, nel corso del FY23 il Network di Deloitte in Italia ha continuato ad applicare una versione rivisitata ed aggiornata del **Protocollo Covid-19 aziendale**, con l'obiettivo di mantenere attive le più ampie misure di tutela della salute e sicurezza dei lavoratori sul luogo di lavoro.

COMUNICAZIONE CON LE PROPRIE PERSONE

La definizione e la realizzazione delle iniziative del Network di Deloitte in Italia vengono costantemente accompagnate da relative comunicazioni. La comunicazione interna lavora, infatti, su due fronti: **coinvolgere e informare**. Coinvolgere tutte le nostre persone nei principali progetti del Network per amplificare e fortificare il senso di appartenenza e, quindi, informare tempestivamente per renderle consapevoli in anteprima dei grandi progetti che in seguito sono stati comunicati esternamente. Abbiamo lavorato per stringere legami durevoli creando campagne su tematiche condivise e prioritarie.



Making People Matter

Nel corso del FY23, si è tenuto l'evento "**Making People Matter**", un'iniziativa avviata dal Financial Advisory di Deloitte rivolta a tutte le persone facenti parte del business con l'obiettivo di esplorare e condividere le principali tematiche chiave in ambito **People & Purpose**. Durante l'evento, è stato ricevuto un'ospite d'eccezione, Giusy Versace: atleta paralimpica e campionessa italiana dei 100 e 200 metri. Attraverso un racconto avvincente, Giusy Versace ha condiviso la sua straordinaria storia, evidenziando come sia possibile superare ogni limite con amore e impegno, trasformando le barriere materiali e mentali in opportunità di crescita personale e professionale.

A seguito della sua ispirante testimonianza, ogni persona del Financial Advisory di Deloitte ha ricevuto una copia del suo libro, intitolato "Con la testa e con il cuore si va ovunque. La storia della mia nuova vita", il cui ricavato è stato devoluto all'organizzazione non-profit fondata da Giusy Versace, "**disabili no limits**." Questa iniziativa non solo ha contribuito a diffondere un messaggio di resilienza e speranza tra i membri del nostro team, promuovendo iniziative finalizzate all'inclusività delle persone diversamente abili, anche attraverso il sostegno ad una causa nobile e importante promossa da "disabili no limits" attraverso il supporto finanziario derivante dalle vendite del libro.





Outdoor DFA – FY23

Deloitte Financial Advisory ha previsto nel FY23 outdoor organizzati per Service Line condividendo con tutte le nostre persone, momenti istituzionali e attività di team building con l'obiettivo di stimolare la creatività, rafforzare il senso di appartenenza al team e sviluppare competenze di leadership.





L'IMPATTO DEL FINANCIAL ADVISORY DI DELOITTE SULLA COMMUNITY





L'IMPATTO DEL FINANCIAL ADVISORY DI DELOITTE SULLA COMMUNITY

Il Network di Deloitte in Italia, così come quello globale a cui appartiene, ritiene che il settore privato possa svolgere un ruolo importante nel plasmare la società e per questo motivo è impegnato a guidare un cambiamento sociale positivo. Lavorando insieme al governo, alle imprese e alle organizzazioni della società civile in modi innovativi, il Network di Deloitte in Italia desidera dare il proprio contributo per vincere alcune delle più grandi sfide della società e della comunità globale, sia attraverso i suoi business, che attraverso la sua Fondazione⁵.





Opportunità Formativa: due borse di studio al Politecnico di Milano

Il Network di Deloitte in Italia è impegnato in prima linea per contribuire a far crescere e rendere più competitivo il nostro Paese. In particolare, il Financial Advisory di Deloitte si impegna, attraverso diverse iniziative, ad individuare possibili soluzioni per superare le barriere culturali e socioeconomiche che influenzano e ostacolano le scelte delle studentesse e degli studenti verso percorsi educativi in ambito STEM. Con questa premessa e con la consapevolezza di quanto sia necessario fornire alle nuove generazioni i giusti strumenti, anche per affrontare un mondo del lavoro in rapida evoluzione, il **Politecnico di Milano**, grazie alla donazione del Financial Advisory di Deloitte, con il patrocinio di Fondazione Deloitte, ha stanziato **due nuove borse di studio in ambito STEM in Ingegneria Matematica**.



L'importanza di un bene iconico: il valore economico e sociale del Colosseo

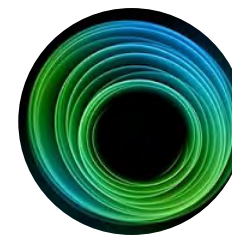
Il team del Financial Advisory di Deloitte, nel corso del FY23, ha condotto uno studio avente ad oggetto **l'analisi e la stima del valore economico e sociale del Colosseo e delle possibili azioni di valorizzazione dello stesso**. Tale progetto si colloca nell'ambito delle attività svolte dal Financial Advisory di Deloitte della valutazione e valorizzazione delle opere d'arte e, più in generale, del patrimonio culturale italiano. Attraverso la testimonianza di autorevoli esponenti del mondo delle istituzioni, della cultura e del mondo accademico sono stati analizzati i risultati dell'analisi condotta al fine di mostrare l'importanza di **attribuire un valore economico affidabile alle opere d'arte e ai beni culturali e di valorizzare al meglio tutto il patrimonio artistico e culturale** tramite la generazione di **significativi benefici economici** diretti che possano derivare da tali asset.

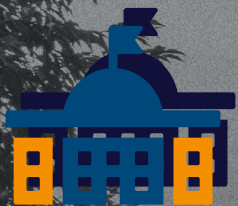
L'obiettivo principale è stato quello di promuovere l'importanza strategica della valorizzazione efficace delle risorse culturali, generando benefici economici diretti che possano contribuire al benessere complessivo della società.



Entrepreneur Summit FY23

Il Deloitte Entrepreneur Summit, l'evento annuale organizzato dal Financial Advisory di Deloitte, offre alle aziende, grazie all'interazione diretta con primari operatori nazionali e internazionali, la possibilità di **approfondire la comprensione del mondo degli investitori finanziari**, tra cui fondi di private equity, family offices, club deal e fondi di permanent capital. Durante l'evento gli imprenditori hanno partecipato ad incontri riservati **"One-to-One"** con investitori finanziari, in un'occasione unica di networking e confronto sugli strumenti di finanza straordinaria finalizzati a supportare i progetti di crescita e di sviluppo internazionale delle imprese e/o di gestione dei passaggi generazionali e riassetti tra soci, temi di grande interesse per molte imprese familiari italiane. In considerazione del successo degli scorsi anni, l'evento del FY23 è stato proposto in forma virtuale offrendo un ambiente dinamico e accessibile, permettendo agli imprenditori di connettersi e collaborare con investitori finanziari senza limiti geografici, promuovendo così la condivisione di conoscenze, opportunità e strategie cruciali per il successo delle imprese in un contesto in continua evoluzione.





GOVERNANCE, ETICA E TRASPARENZA NEL BUSINESS





LA GOVERNANCE DEL NETWORK DI DELOITTE IN ITALIA

Il Network Deloitte è una rete globale di member firm e di entità ad esse affiliate che operano in oltre 150 Paesi in tutto il mondo utilizzando il medesimo brand. Deloitte Touche Tohmatsu Limited ("DTTL"), società di diritto inglese a responsabilità limitata, svolge un ruolo di coordinamento per le member firm e le loro affiliate. DTTL si adopera affinché le member firm aderiscano e rispettino specifiche procedure e metodologie, con l'obiettivo di assicurare in tutte elevate standard di qualità, etica professionale e servizio.

DTTL non eroga servizi professionali a clienti, non influenza, non gestisce e non controlla, né possiede alcuna partecipazione rilevante in alcuna delle member firm aderenti al Network Deloitte o delle loro affiliate. Ogni member firm di DTTL e/o le entità affiliate alle stesse forniscono servizi in particolari aree geografiche e sono soggette alle leggi e ai regolamenti professionali del paese o dei paesi in cui operano. Ogni member firm di DTTL è strutturata in conformità con le leggi, i

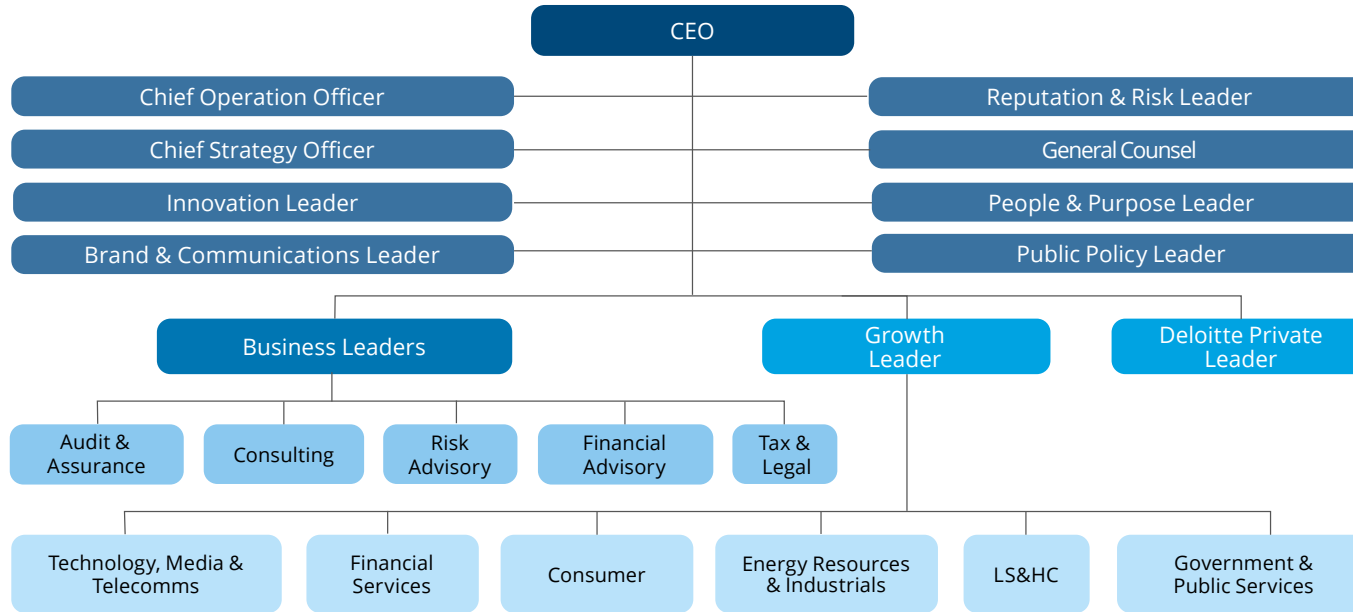
regolamenti nazionali, la prassi abituale e altri fattori, e può garantire la prestazione di servizi professionali nei suoi rispettivi territori attraverso entità affiliate. DTTL, ogni sua member firm e ciascuna delle entità affiliate sono entità giuridicamente separate e indipendenti, che non possono obbligarsi o vincolarsi "un'altra nei confronti di terzi. DTTL e ogni member firm, e le rispettive entità affiliate, sono responsabili solo per i propri atti e le proprie omissioni, e non per quelli delle altre entità. Il Network Deloitte è una rete globale di entità indipendenti e non una partnership o una singola società.

Il 1° giugno 2019, la member firm Deloitte Central Mediterranean S.r.l. (DCM), comprendente le practice italiana, greca e maltese, si è unita con la member firm Deloitte North West Europe LLP, all'interno della member firm Deloitte North and South Europe LLP (Deloitte NSE). A decorrere da tale data, quindi, Deloitte NSE è la member firm di DTTL anche per il territorio italiano. Deloitte Central Mediterranean S.r.l. non eroga servizi e detiene partecipazioni minoritarie nel capitale di alcune società operative del Network Deloitte in Italia, Grecia e Malta.





Di seguito viene rappresentata la struttura di Governance del Network di Deloitte in Italia, in vigore dal 1° giugno 2023.



COMITATO ESECUTIVO*

- Fabio Pompei** | CEO
- Giuseppe Pedone** | Chief Operation Officer
- Valeria Brambilla** | Audit & Assurance
- Alessandro Mercuri** | Consulting
- Lorenzo Fersurella** | Deloitte Business Solutions
- Franco Amelio** | Deloitte Climate & Sustainability

- Antonio Solinas** | Financial Advisory
- Michele Sabatini** | NextHub
- Andrea Poggi** | Officine Innovazione, Innovation Leader
- Antonio Arfé** | Risk Advisory
- Alessandro Lualdi** | Tax & Legal

- Stefano Alfonso** | Growth Leader
- Paolo Galletti** | People & Purpose Leader
- Raffaele Fontana** | Quality, Risk & Security Leader
- Ernesto Lanzillo** | Deloitte Private Leader
- Catherine Adam** | General Counsel
- Alberto Donato** | DCM Managing Partner Business

*Per la visura del Comitato Esecutivo precedente, fare riferimento alla precedente edizione del Corporate Responsibility Report.





FINANCIAL ADVISORY LEADERSHIP TEAM

Di seguito viene presentata la struttura del Leadership Team di Deloitte Financial Advisory S.r.l. S.B. in vigore dal 1 giugno 2023, che vede Antonio Solinas come Amministratore Delegato e Stefania Papa come presidente del Consiglio di Amministrazione.





ETICA E TRASPARENZA

Qualità, integrità ed etica sono capisaldi connaturati nell'operatività quotidiana del Network di Deloitte in Italia nel mondo nei confronti dei clienti, delle comunità locali in cui opera e delle proprie persone. Per Deloitte, la reputazione è uno degli asset più importanti che contraddistingue il Network sul mercato, permettendo non solo di attrarre i migliori talenti a livello mondiale, ma anche di differenziare il brand sul mercato. A tal fine, gli Ethics Team del Network globale lavorano proattivamente per rafforzare la cultura dell'integrità all'interno dell'organizzazione; il Network, infatti, si impegna a condurre le proprie attività con la massima **trasparenza, onestà ed etica professionale**.

L'approccio adottato dal Network in materia di etica e correttezza è ben definito, di tipo top-down: a livello Global, Deloitte ha adottato i **Global Principles of Business Conduct** (di seguito anche «Global Code»), che **sanciscono i principi fondamentali e i valori, non negoziabili**, condivisi dalle member firm del Network. Tali principi fondamentali sono poi stati recepiti e sviluppati anche a livello di member firm all'interno dei rispettivi codici di comportamento.

Il Network di Deloitte in Italia, così come tutta Deloitte Central Mediterranean (di seguito anche "DCM"), è infatti



chiamato a rispettare il **Code of Conduct di Deloitte North South Europe** (di seguito anche "NSE"), che riprende i contenuti del codice etico globale. Inoltre, a livello di geography, DCM ha elaborato un proprio **Code of Conduct**, il quale dettaglia ulteriormente le linee guida definite dal Global, per costruire e sostenere una cultura di etica e integrità, che tutte le legal entity della geography **DCM** sono tenute a rispettare.

Ciascuna legal entity del Network di Deloitte in Italia ha elaborato un **Codice di comportamento relativo alle proprie attività**, che presenta il programma adottato in materia etica, le persone chiave da contattare, nonché i canali per la consultazione e la segnalazione delle potenziali condotte contrarie ai principi etici ed identifica i principi e i valori più specifici che guidano lo svolgimento dei servizi professionali erogati, definendo i comportamenti che ciascuna persona del Network è tenuta a rispettare nello svolgimento della propria attività di lavoro, anche al fine di garantire aderenza con la normativa derivante dal D.Lgs. 231/2001⁸.

Nel corso del FY23 ciascuna legal entity del Network ha provveduto ad aggiornare il proprio Codice di Comportamento, a seguito del lancio del nuovo NSE Code of Conduct e nel rispetto delle specificità di ciascuna.

Sempre nel FY23, DCM ha finalizzato ed implementato la **Personal relationship policy**, diretta a mappare i **casi di legami di natura familiare** o personale esistenti

all'interno di Deloitte o tra personale di Deloitte, da una parte, e persone chiave nell'organizzazione di nostri clienti ovvero candidati ad un ruolo in Deloitte, dall'altra, introdotta nel corso del FY22. Lo scopo ultimo di tale policy è quello di evitare, o mitigare gli effetti, situazioni che possano rappresentare un conflitto di interesse, effettivo o anche solo che possa essere percepito come tale dall'esterno. Nel corso del FY23, è stato predisposto ed è attualmente in attesa del sign off nella versione definitiva l'NSE Ethics Incident Response Playbook finalizzato ad individuare gli standard e le regole essenziali per la valutazione, l'indagine e la mitigazione dei casi etici.

Le politiche e i processi citati in questa sezione ricoprono anche la prevenzione dei conflitti di interesse e sono applicabili a tutte le persone del Network, inclusi i membri del più alto organo di governo.





ANTI-CORRUZIONE

In linea con quanto sviluppato da Deloitte a livello internazionale, Deloitte Central Mediterranean (DCM) è dotata di una Policy in materia Anti-corruzione assieme ad alcuni protocolli aggiuntivi sullo stesso tema al fine di definire le responsabilità e i principi comportamentali che dovrebbero guidare le proprie persone in tutte le attività professionali quotidiane e assicurando così la compliance normativa ed il mantenimento dei più sofisticati standard di integrità, trasparenza e correttezza in ambito lavorativo.

PROTEZIONE DEI DATI⁷

Il Network di Deloitte si impegna a garantire la protezione dei dati personali trattati dai professionisti del Network, attraverso un approccio basato sul rischio, coerente con i requisiti normativi applicabili e con le aspettative dei clienti. Il Network di Deloitte ha adottato un modello di miglioramento continuo del sistema di protezione dei dati, al fine di far fronte alle istanze che arrivano dai clienti e dai nuovi requisiti normativi, come per esempio il Regolamento generale in materia di protezione di dati personali e le linee guida dello EDPB. In tale contesto, in un'ottica di rispetto del principio di accountability, il Network ha provveduto

a identificare e adottare adeguate misure tecniche e organizzative volte a rafforzare la protezione dei dati personali trattati e a mitigare i rischi.

In linea con il Regolamento Generale sulla Protezione dei Dati, ufficialmente Regolamento n. 2016/679 e noto con la sigla "GDPR", entrato in vigore a maggio 2016 e diventato effettivo a partire dal 25 maggio 2018, il Network di Deloitte in Italia ha provveduto a definire e attuare un **GDPR Compliance Program** per tutte le entità del Network interessate dal Regolamento sulla protezione dei dati.

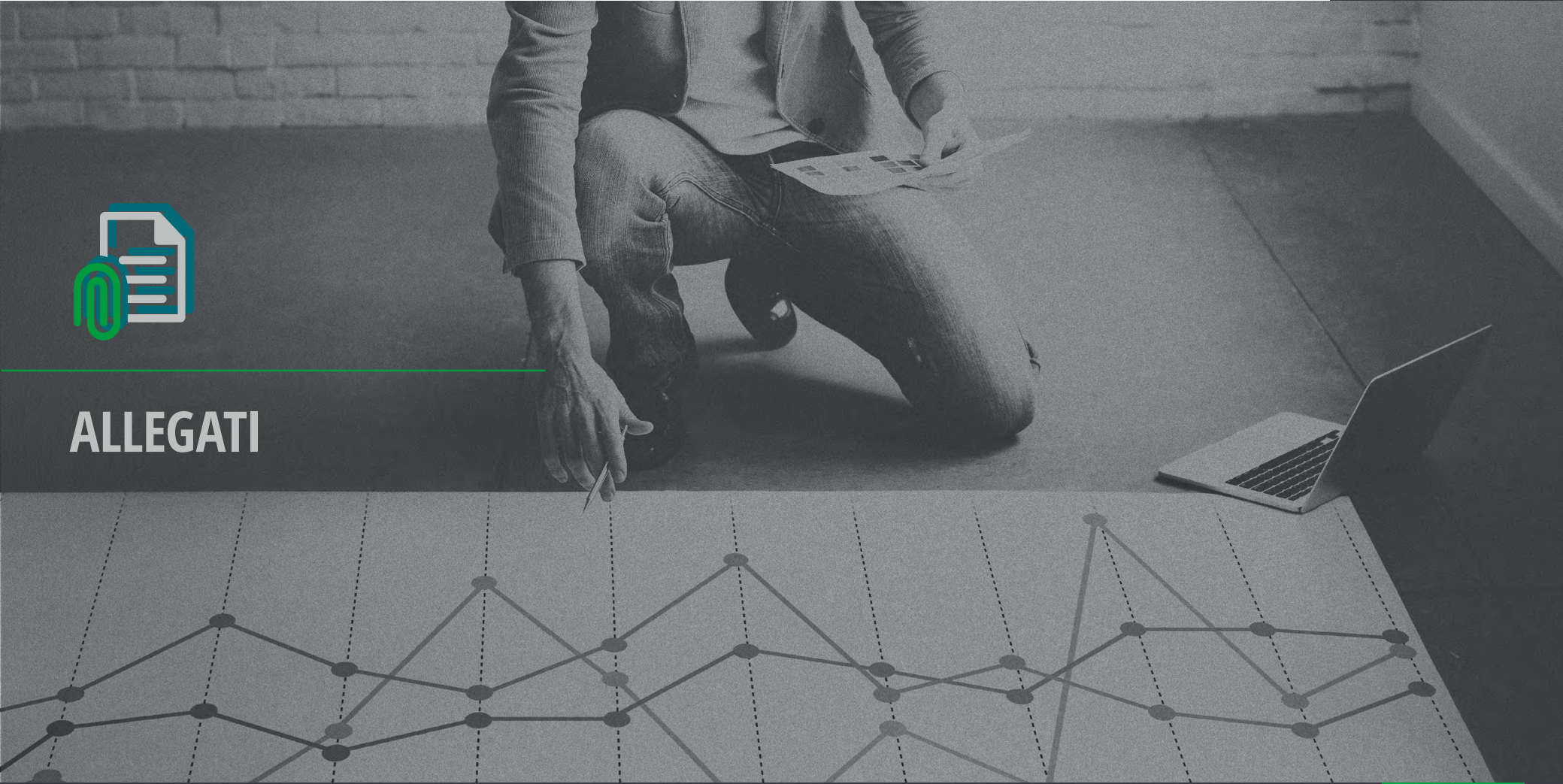
Le principali componenti del Deloitte GDPR Compliance Program sono elencate di seguito:

- Registro dei trattamenti
- Modello Organizzativo data protection
- Informativa sulla protezione dei dati
- Clausole contrattuali con le terze parti
- Analisi di rischio e valutazione di impatto (DPIA)
- Politiche & Procedure
- Cyber Security Program
- Formazione per i dipendenti





ALLEGATI





INDICATORI RELATIVI ALLE PERSONE

Dipendenti⁸ e lavoratori non dipendenti

SCOMPOSIZIONE DELLA FORZA LAVORO PER CATEGORIA PROFESSIONALE E GENERE AL 31 MAGGIO												
FY23												
	Dipendenti			Apprendisti			Collaboratori esterni			Totale forza lavoro		
	Uomini	Donne	Totale	Uomini	Donne	Totale	Uomini	Donne	Totale	Uomini	Donne	Totale
Partner	29	7	36	-	-	-	-	-	-	29	7	36
Director	29	12	41	-	-	-	1	-	1	30	12	42
Snr Manager	19	12	31	-	-	-	-	-	-	19	12	31
Manager	22	12	34	-	-	-	1	-	1	23	12	35
Senior Staff	64	37	101	-	-	-	-	-	-	64	37	101
Consultant	4	5	9	-	-	-	-	-	-	4	5	9
Analyst	40	21	61	50	20	70	30	14	44	120	55	175
Totale	207	106	313	50	20	70	32	14	46	289	140	429
FY22												
	Dipendenti			Apprendisti			Collaboratori esterni			Totale forza lavoro		
	Uomini	Donne	Totale	Uomini	Donne	Totale	Uomini	Donne	Totale	Uomini	Donne	Totale
Partner	23	7	30	-	-	-	-	-	-	23	7	30
Director	28	10	38	-	-	-	1	-	1	29	10	39
Snr Manager	14	12	26	-	-	-	-	1	1	14	13	27
Manager	17	11	28	-	-	-	1	-	1	18	11	29
Senior Staff	42	37	79	-	-	-	-	-	-	42	37	79
Consultant	22	18	40	-	-	-	-	-	-	22	18	40
Analyst	24	5	29	29	8	37	18	5	23	71	18	89
Totale	170	100	270	29	8	37	20	6	26	219	114	333





**SCOMPOSIZIONE DEI DIPENDENTI PER TIPOLOGIA DI IMPIEGO (FULL-TIME/PART-TIME) E PER TIPOLOGIA DI CONTRATTO (TEMPO DETERMINATO/TEMPO INDETERMINATO)
PER CATEGORIA PROFESSIONALE E GENERE AL 31 MAGGIO**

FY23

n. persone	Tipologia di impiego						Tipologia di contratto					
	Full time			Part time			Indeterminato			Determinato		
	Uomini	Donne	Totale	Uomini	Donne	Totale	Uomini	Donne	Totale	Uomini	Donne	Totale
Partner	29	7	36	-	-	-	29	7	36	-	-	-
Director	29	12	41	-	-	-	27	12	39	2	-	2
Senior Manager	19	12	31	-	-	-	19	12	31	-	-	-
Manager	21	11	32	1	1	2	22	12	34	-	-	-
Senior Staff	64	30	94	-	7	7	64	37	101	-	-	-
Consultant	4	5	9	-	-	-	4	5	9	-	-	-
Analyst	90	41	131	-	-	-	88	37	125	2	4	6
Totale	256	118	374	1	8	9	253	122	375	4	4	8

FY22

n. persone	Tipologia di impiego						Tipologia di contratto					
	Full time			Part time			Indeterminato			Determinato		
	Uomini	Donne	Totale	Uomini	Donne	Totale	Uomini	Donne	Totale	Uomini	Donne	Totale
Partner	23	7	30	-	-	-	23	7	30	-	-	-
Director	28	10	38	-	-	-	26	10	36	2	-	2
Senior Manager	14	12	26	-	-	-	14	12	26	-	-	-
Manager	17	10	27	-	1	1	17	11	28	-	-	-
Senior Staff	42	30	72	-	7	7	42	35	77	-	2	2
Consultant	22	18	40	-	-	-	22	16	38	-	2	2
Analyst	53	13	66	-	-	-	49	13	62	4	-	4
Totale	199	100	299	0	8	8	193	104	297	6	4	10





Lavoratori non dipendenti

SCOMPOSIZIONE DEI COLLABORATORI ESTERNI PER CATEGORIA PROFESSIONALE E GENERE AL 31 MAGGIO

FY23

n. persone	Stage			Altre collaborazioni ⁹			Totale collaboratori esterni		
	Uomini	Donne	Totale	Uomini	Donne	Totale	Uomini	Donne	Totale
Partner	-	-	-	-	-	-	-	-	-
Director	-	-	-	1	-	1	1	-	1
Senior Manager	-	-	-	-	-	-	-	-	-
Manager	-	-	-	1	-	1	1	-	1
Senior Staff	-	-	-	-	-	-	-	-	-
Consultant	-	-	-	-	-	-	-	-	-
Analyst	30	14	44	-	-	-	30	14	44
Totale	30	14	44	2	-	2	32	14	46

FY22

n. persone	Stage			Altre collaborazioni			Totale collaboratori esterni		
	Uomini	Donne	Totale	Uomini	Donne	Totale	Uomini	Donne	Totale
Partner	-	-	-	-	-	-	-	-	0
Director	-	-	-	1	-	1	1	-	1
Senior Manager	-	-	-	-	1	1	-	1	1
Manager	-	-	-	1	-	1	1	-	1
Senior Staff	-	-	-	-	-	-	-	-	-
Consultant	-	-	-	-	-	-	-	-	-
Analyst	18	5	23	-	-	-	18	5	23
Totale	18	5	23	2	1	3	20	6	26





Diversità tra i dipendenti

SCOMPOSIZIONE DEI DIPENDENTI PER GENERE E FASCIA D'ETÀ AL 31 MAGGIO

n. persone	FY23					FY22				
	Età			Genere		Età			Genere	
	<30	30-50	>50	Uomini	Donne	<30	30-50	>50	Uomini	Donne
Soci	-	20	15	28	7	-	17	13	23	7
Dirigenti	-	67	6	49	24	-	58	6	42	22
Quadri	27	55	-	55	27	7	43	-	28	22
Impiegati	96	30	2	78	50	87	38	1	77	49
Apprendisti	65	-	-	47	18	37	-	-	29	8
Totale	188	172	23	257	126	131	156	20	199	108

SCOMPOSIZIONE DEI DIPENDENTI PER GENERE E FASCIA D'ETÀ, IN PERCENTUALE AL 31 MAGGIO

percentuale	FY23					FY22				
	Età			Genere		Età			Genere	
	<30	30-50	>50	Uomini	Donne	<30	30-50	>50	Uomini	Donne
Soci	0%	12%	65%	11%	6%	0%	11%	65%	12%	6%
Dirigenti	0%	39%	26%	19%	19%	0%	37%	30%	21%	20%
Quadri	14%	32%	0%	21%	21%	5%	28%	0%	14%	20%
Impiegati	51%	17%	9%	30%	40%	66%	24%	5%	39%	45%
Apprendisti	35%	0%	0%	18%	14%	28%	0%	0%	15%	7%
Totale	100%	100%	100%	100%	100%	100%	100%	100%	100%	100%





Nuove assunzioni e turnover

TURNOVER IN ENTRATA E IN USCITA PER GENERE E FASCIA D'ETÀ AL 31 MAGGIO								
n. persone	FY23				FY22			
	<30	30-50	>50	Totale	<30	30-50	>50	Totale
Entrate								
Uomini	82	19	1	102	58	17	2	77
Donne	29	7	-	36	25	9	1	35
Totale	111	26	1	138	83	26	3	112
Uscite								
Uomini	18	21	-	39	36	21	1	58
Donne	12	9	1	22	13	12	-	25
Totale	30	30	1	61	49	33	1	83

TURNOVER ¹⁰ IN ENTRATA E IN USCITA PER GENERE E FASCIA D'ETÀ, IN PERCENTUALE AL 31 MAGGIO								
percentuale	FY23				FY22			
	<30	30-50	>50	Totale	<30	30-50	>50	Totale
Entrate								
Uomini	62%	17%	7%	40%	63%	18%	15%	39%
Donne	52%	11%	0%	29%	64%	15%	14%	32%
Totale	59%	15%	4%	36%	63%	17%	15%	36%
Uscite								
Uomini	14%	19%	0%	15%	39%	22%	8%	29%
Donne	21%	15%	13%	17%	33%	19%	0%	23%
Totale	16%	17%	4%	16%	37%	21%	5%	27%





Infortunati sul lavoro

INDICATORI DI SALUTE E SICUREZZA AL 31 MAGGIO				
n. casi	Dipendenti		Collaboratori esterni ¹¹	
	FY23	FY22	FY23	FY22
Numero totale dei decessi dovuti a infortuni sul lavoro	-	-	-	-
Numero totale di infortuni sul lavoro con gravi conseguenze (escludendo i decessi) ¹²	-	-	-	-
Numero totale di infortuni sul lavoro registrabili ¹³	-	-	-	-
Numero di infortuni in itinere ¹⁴	2	1	-	-
Ore lavorate	615.296	518.109	-	-
Tassi				
Tasso di decessi dovuti a infortuni sul lavoro ¹⁵	-	-	-	-
Tasso di infortuni gravi sul lavoro con gravi conseguenze (escludendo i decessi) ¹⁶	-	-	-	-
Tasso di infortuni sul lavoro registrabili ¹⁷	-	-	-	-





Ore medie di formazione annua per dipendente

ORE DI FORMAZIONE EROGATE E FORMAZIONE PRO-CAPITE PER CATEGORIA PROFESSIONALE E GENERE AL 31 MAGGIO													
n. ore	In Aula			E-Learning			Aula Virtuale			Totale	Pro-capite	Pro-capite Uomini	Pro-capite Donne
	Uomini	Donne	Totale	Uomini	Donne	Totale	Uomini	Donne	Totale				
FY23													
Partner	6	1	7	434	100	534	126	29	155	696	19	19	19
Director	169	22	191	418	216	634	129	74	203	1.027	25	25	26
Senior Manager	241	139	380	237	160	397	142	103	245	1.021	33	33	33
Manager	117	76	193	486	180	666	192	167	359	1.217	36	36	35
Senior Staff	136	66	202	562	377	939	321	163	484	1.624	16	16	16
Consultant	41	38	79	85	97	182	41	59	100	360	40	42	39
Analyst	2.042	1.100	3.142	1.834	945	2.779	736	231	967	6.887	53	51	55
Totale	2.751	1.441	4.193	4.055	2.076	6.131	1.686	825	2.511	12.835	34	33	34
FY22													
Partner	-	-	-	151	41	192	84	16	100	292	10	10	8
Director	-	-	-	213	122	335	151	125	276	611	16	13	25
Senior Manager	-	-	-	130	84	214	144	141	285	499	19	20	19
Manager	-	-	-	240	106	346	112	30	142	488	17	21	12
Senior Staff	-	8	8	268	238	506	171	210	381	896	11	10	12
Consultant	-	-	-	335	189	524	585	91	676	1.200	30	42	16
Analyst	-	-	-	646	155	801	402	305	707	1.508	23	20	35
Totale	-	8	8	1.984	935	2.917	1.648	917	2.567	5.492	18	18	17





Note

¹ Il fatturato è dato dall'aggregazione dei ricavi delle vendite e prestazioni e dalla variazione dei lavori in corso su ordinazione come risulta dai bilanci di esercizio delle Società del Network, al netto dei saldi economico/finanziari fra le società aggregate.

² Il Corporate Responsibility Report (CR Report) del Network di Deloitte Italia FY23 è disponibile al seguente [link](#)

³ Per ulteriori approfondimenti relativi a progettualità ed iniziative in ambito, consultare il CR Report FY23 del Network di Deloitte Italia al seguente [link](#)

⁴ Per ulteriori approfondimenti relativi a informazioni sul sistema di gestione della salute e sicurezza, consultare il CR Report FY23 del Network di Deloitte Italia al seguente [link](#)

⁵ Per maggiori informazioni consultare il "Bilancio Sociale 2023" di Fondazione Deloitte al seguente [link](#)

⁶ Il Codice Etico è considerato parte integrante del Modello Organizzativo, che viene adottato allo scopo di evitare il sorgere di responsabilità in capo alle singole entità giuridiche per comportamenti illeciti tenuti da suoi soci, dipendenti e collaboratori.

⁷ Per ulteriori approfondimenti relativi alla protezione dei dati consultare il CR Report FY23 del Network di Deloitte Italia al seguente [link](#)

⁸ Il dato relativo ai dipendenti comprende anche gli apprendisti, considerati dal Network di Deloitte in Italia come parte dell'organico in quanto assunti con un contratto di apprendistato assimilabile, secondo quanto previsto dalla normativa italiana, alla contrattazione di lavoro a tempo indeterminato.

⁹ Il dato relativo ai collaboratori esterni comprende i collaboratori a Partita IVA.

¹⁰ Il tasso di turnover è calcolato come segue:

- Turnover in entrata: (numero dipendenti assunti nel FY) / (totale dipendenti alla fine del FY) x 100.
- Turnover in uscita: (numero di dipendenti in uscita nel FY) / (totale dipendenti alla fine del FY) x 100.

¹¹ I dati relativi alla Salute e Sicurezza dei collaboratori esterni includono la sola categoria degli stagisti e non altre tipologie di lavoratori non dipendenti che operano presso le sedi del Network di Deloitte in Italia e/o sotto il suo controllo, in considerazione della loro significatività e della disponibilità di tali dati su cui il Network non esercita un controllo diretto.

¹² Infortuni che portano a un danno da cui il lavoratore non può riprendersi, non si riprende o non è realistico prevedere che si riprenda completamente tornando allo stato di salute antecedente l'incidente entro 6 mesi.

¹³ Il dato relativo al numero di infortuni registrabili, è relativo ai seguenti casi: giorni di assenza dal lavoro, limitazione delle mansioni lavorative o trasferimento a un'altra mansione, cure

mediche oltre il primo soccorso o stato di incoscienza, lesioni importanti o malattia diagnosticata da un medico o da un altro operatore sanitario autorizzato, anche qualora non sia causa di morte, giorni di assenza dal lavoro, limitazione delle mansioni lavorative o trasferimento a un'altra mansione, cure mediche oltre il primo soccorso o stato di incoscienza.

¹⁴ Alla luce delle principali attività lavorative svolte all'interno del Network di Deloitte in Italia, che prevedono numerosi spostamenti da parte del personale, si è proceduto anche all'esposizione del dato in merito al numero degli infortuni in itinere, quale informativa rilevante ai fini di garantire una maggiore completezza dell'informativa sugli infortuni. Il numero degli infortuni in itinere, include sia gli spostamenti casa/lavoro che quelli casa/cliente o lavoro/cliente.

¹⁵ Il tasso di decessi a seguito di infortuni sul lavoro è calcolato come segue: (numero totale di decessi a seguito di infortuni sul lavoro/totale delle ore lavorate) x 1.000.000.

¹⁶ Il tasso di infortuni sul lavoro con gravi conseguenze (ad esclusione dei decessi) è calcolato come segue: (numero totale di infortuni con gravi conseguenze ad esclusione dei decessi/totale delle ore lavorate) x 1.000.000.

¹⁷ Il tasso di infortuni sul lavoro registrabili è calcolato come segue: (numero totale di infortuni registrabili con gravi conseguenze ad esclusione dei decessi/totale delle ore lavorate) x 1.000.000.





La presente pubblicazione contiene informazioni di carattere generale, Deloitte Touche Tohmatsu Limited, le sue member firm e le entità a esse correlate (il "Network Deloitte") non intendono fornire attraverso questa pubblicazione consulenza o servizi professionali. Prima di prendere decisioni o adottare iniziative che possano incidere sui risultati aziendali, si consiglia di rivolgersi a un consulente per un parere professionale qualificato. Nessuna delle entità del network Deloitte è da ritenersi responsabile per eventuali perdite subite da chiunque utilizzi o faccia affidamento su questa pubblicazione.

Il nome Deloitte si riferisce a una o più delle seguenti entità: Deloitte Touche Tohmatsu Limited, una società inglese a responsabilità limitata ("DTTL"), le member firm aderenti al suo network e le entità a esse correlate. DTTL e ciascuna delle sue member firm sono entità giuridicamente separate e indipendenti tra loro. DTTL (denominata anche "Deloitte Global") non fornisce servizi ai clienti. Si invita a leggere l'informativa completa relativa alla descrizione della struttura legale di Deloitte Touche Tohmatsu Limited e delle sue member firm all'indirizzo www.deloitte.com/about.

© 2024 Deloitte Italy S.p.A. SB

Deloitte Creative Team - Italia | SG.015.24