

NOTE DE DECRYPTAGE

Affichage environnemental dans le secteur alimentaire en France



AFFICHAGE ENVIRONNEMENTAL : PRÉSENTATION

L'affichage environnemental pour un système alimentaire plus durable.



QU'EST-CE QUE L'AFFICHAGE ENVIRONNEMENTAL ?

- « Toute démarche visant à **transmettre aux consommateurs**, en situation de choix et d'achat alimentaire, **des informations sur les caractéristiques environnementales** des produits proposés sur le marché »¹.
- Il vise à **informer les consommateurs** sur les impacts environnementaux des produits et à **comparer les aliments entre eux**.
- Pour les produits alimentaires, l'affichage environnemental sera proposé selon un **mode « volontaire encadré »** dès début 2024², suivi d'**une mise en application obligatoire** dès début 2025, comme annoncé dans le document de travail² publié le 13 juillet 2023.



QUI EST CONCERNÉ ?

- ✓ Toute entreprise qui **fabrique ou vend des produits alimentaires**.
- ✓ Tous les produits, **français comme d'importation**.



QU'EST-CE QUI SERA AFFICHÉ ?

Un format encore en cours de définition, **plutôt centré sur une valeur absolue** (coût environnemental), possiblement complétée par une **échelle**.



EXISTE-T-IL UNE EXIGENCE EUROPÉENNE ?

- La méthodologie française de calcul de l'affichage environnemental s'appuie sur le PEF³ « européen » qui a été « ajusté » pour mieux refléter les impacts de notre système alimentaire.
- La **convergence complète avec le PEF ne sera pas immédiate**, c'est plutôt un horizon de moyen terme⁴.

¹Ademe & INRAE (mars 2020), *L'affichage environnemental des produits alimentaires : Quelles modalités, quelles données, quels usages ?*

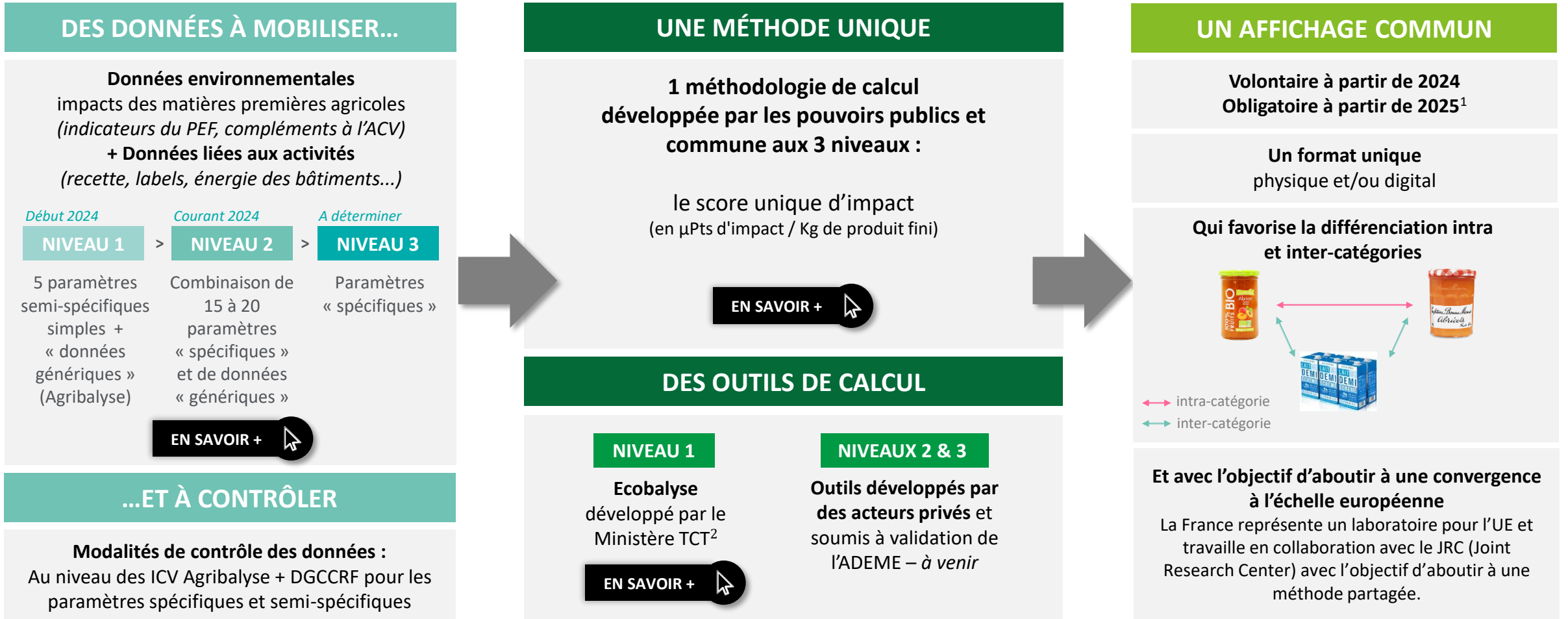
²La planification écologique pour l'économie circulaire 13 juillet 2023 – Réunion du Conseil national de l'économie circulaire Document de travail

³Product Environmental Footprint

⁴5 ans à minima, en fonction des futures directives européennes liées aux « Green Claims »

AFFICHAGE ENVIRONNEMENTAL : CE QU'IL FAUT RETENIR

Une méthodologie développée par les pouvoirs publics pour informer le consommateur






FOCUS SUR : LES DONNÉES À MOBILISER (1/2)

Avec des niveaux d'effort graduels pour les entreprises concernées



Typologie		Paramètres pris en compte	Coût	Accessibilité du calcul	Précision	Contrôle des données
<div style="background-color: #4db6ac; padding: 10px; text-align: center; font-weight: bold; color: white;">NIVEAU 1</div>	Semi-spécifique simple	Ingrédients ¹ , transformation ² , emballage primaire, mode de distribution, mode de consommation.	+	+++	+	<p>Par le GIS REVALIM, chargé du contrôle des ICV utilisées dans Agribalyse + par la DGCCRF pour les paramètres spécifiques. Pour le N2 et N3 des contrôles plus systématiques pourraient être requis.</p> <p>La DGCCRF sera en charge du contrôle de la véracité des allégations selon des modalités à définir.</p> 
	Semi-spécifique avancé	10-15 paramètres par filière sont modifiables, sous réserve que l'industriel puisse certifier de la véracité des valeurs choisies. Les paramètres seront prédéfinis par catégorie de produit : <ul style="list-style-type: none"> Paramètres du PEFCR³ <u>s'il existe</u> A définir par les interprofessions des filières, <u>sinon</u>. 	++	++	++	
	Spécifique	Evaluations individuelles privées type ACV.	+++	+	+++	

¹Pour chaque ingrédient type, bonus écologiques simplifiés et origine / ²Type de transformation : cuisson/mélange/mise en conserve / ³[Product Environmental Footprint Category Rules](#) / ⁴Direction Générale de la Concurrence, de la Consommation et de la Répression des Fraudes



FOCUS SUR : LES DONNÉES À MOBILISER (2/2)

Et des outils de calcul et résultats variables



	Données mobilisées	Accès aux données à mobiliser	Outils de calcul	Résultats	Précision de l'évaluation	Potentiel de massification du scoring
NIVEAU 1	+ 5 paramètres	 Agro-industriel ² OU toute autre tierce partie (Exple applications de scoring)	Ecobalyse			
NIVEAU 2	+ 15 - 20 paramètres spécifiques*	 Agro-industriel ²	Calculeurs à développer, en interne ou externe, soumis à validation par l'ADEME	Score d'impact Niv.2 Score intégrant quelques paramètres spécifiques par filière reflétant les actions de progrès collectives		
NIVEAU 3	+ Données spécifiques (majoritairement) (pour quelques ingrédients)	 Agro-industriel ²	Calculeurs à développer, en interne ou externe, soumis à validation par l'ADEME	Score d'impact Niv.3 Score « entièrement » spécifique aux produits reflétant les actions de progrès portées par les acteurs		

¹15- 20 paramètres spécifiques définis par filière, remontés par les différents maillons de la chaîne via des questionnaires semi-spécifiques

²Agro-industriels comprenant les activités de transformation de produits agricoles, leur conditionnement en produits commercialisables et leur distribution



FOCUS SUR : LA MÉTHODOLOGIE DE CALCUL

Une méthodologie en construction par les pouvoirs publics

Impacts négatifs

Cadre ACV

Cadre PEF « ajusté »
16 catégories d'impacts¹

Avec 3 priorités :

- Changement climatique
- Biodiversité locale, afin de mesurer l'impact sur la biodiversité à la parcelle
- Toxicité et écotoxicité, notamment des pesticides, avec l'ajustement des indicateurs de toxicité et d'écotoxicité ACV afin de prendre en compte les limites de connaissances non intégrées à ce jour dans les indicateurs PEF



Externalités positives

Complément à ACV

Avec 3 dimensions :

- Infrastructures agroécologiques (*prairies, haies...*)
- Diversité agricole (*longueur de rotations, diversité de l'assolement, densité / taille des cheptels*)
- Conditions d'élevage : (*prairies, surface de parcours, haies, ...*)

2 types d'externalités positives :

- Biodiversité territoriale (*continuités écologiques, trames vertes, zones refuges*)
- Résilience territoriale (*résilience face aux aléas climatiques, maladies & ravageurs de cultures, érosion des sols...*)

¹Liste des 16 catégories d'impacts : Climat (Changement climatique) / Biodiversité (Acidification, Eutrophisation en eau douce, Eutrophisation marine, Eutrophisation terrestre, Écotoxicité de l'eau douce, Usage des terres, Utilisation de ressources en eau) / Santé Environnementale (Appauvrissement de la couche d'ozone, Formation photochimique d'ozone, Particules fines, Radiation ionisante, Toxicité humaine cancérigène, Toxicité humaine non cancérigène) / Ressource (Epuisement des ressources énergétiques non renouvelables, Epuisement des ressources minérales et métalliques non renouvelables)



FOCUS SUR : ECOBALYSE

Le calculateur du niveau 1 mobilisant des données Agribalyse



Ecobalyse permet d'estimer rapidement les impacts environnementaux d'un produit à partir de quelques critères simples : poids, composition, lieu d'assemblage, etc.

- Base de données d'ICV¹ de référence
- Catégorise l'impact du produit sur l'ensemble de son cycle de vie
- La version 3.1 (actuelle) contient des données sur plus de 200 productions agricoles et plus de 2500 aliments prêts à être consommés
- Des mises à jour et développements réguliers portés par le GIS REVALIM

Ce calculateur mobilise les données de Agribalyse : base données de référence sur les impacts environnementaux des produits agricoles et alimentaires.

¹ Inventaires de Cycle de Vie

Calcul d'un score d'impact à chaque étape du cycle de vie en sommant les scores d'impact par ingrédient

Calcul d'un score par ingrédient

Prise en compte de l'origine et pays de transformation

The screenshot shows the Ecobalyse calculator interface for a 'Carrot Cake' recipe. The interface is divided into several sections: 'Ingrédients', 'Transformation', 'Emballage', and 'Distribution'. Each section lists items with their weight, origin, and impact score. A summary box on the right shows the total score of 199 μPts/kg. Red circles and lines highlight specific elements: the 'Ingrédients' section, the 'Blé tendre' item, the 'Cuisson' transformation step, the 'Masse du produit après transformation' (0,686kg), the 'Emballage' section, the 'Masse : 0,686kg + Emballage : 0,305kg' total, and the 'Distribution' section. A table of sub-scores is also visible on the right.

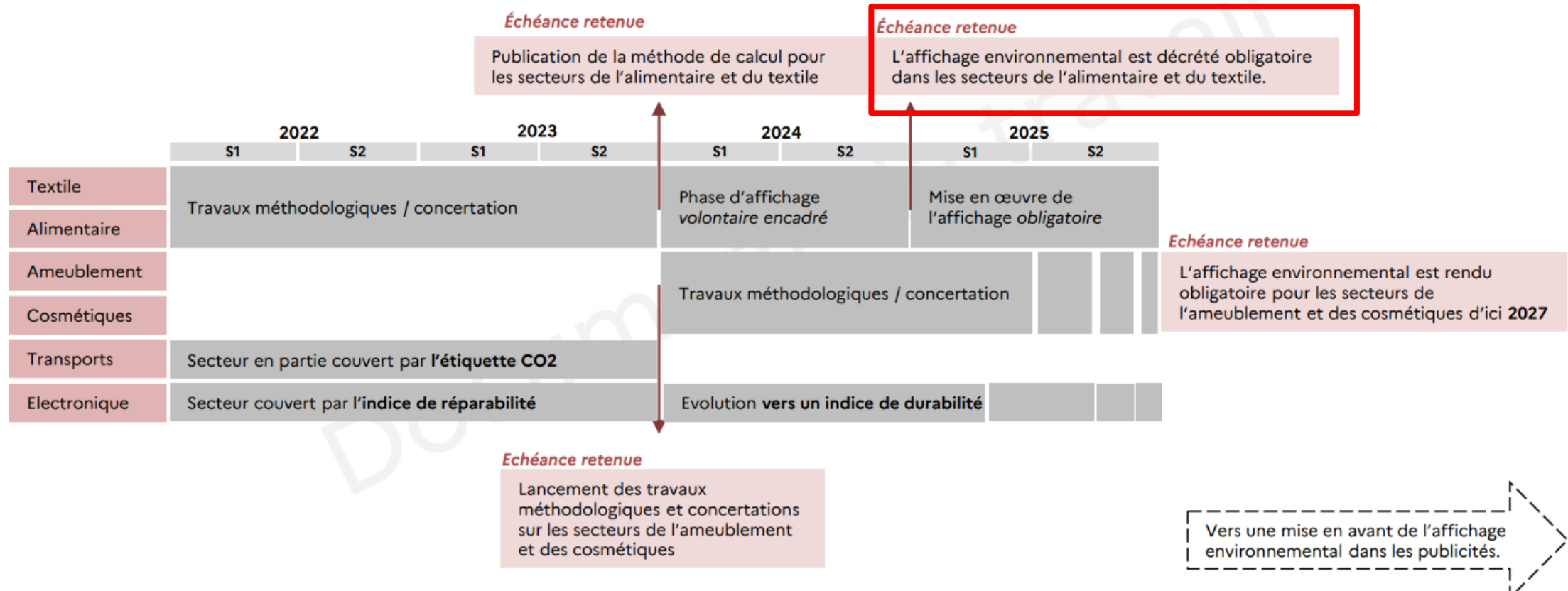
Sous-scores	Impacts	Étapes
Climat	22,82%	
Biodiversité	41,04%	
Santé environnementale	17,76%	
Ressource	18,98%	

Score d'impact du produit fini
Unité = μPt et 1 Pt = impact environnemental moyen d'un citoyen EU sur 1 (base 2010)

Poids des 4 sous-indicateurs

Modification de la masse de l'aliment après transformation

AFFICHAGE ENVIRONNEMENTAL : CALENDRIER DE DÉPLOIEMENT



AFFICHAGE ENVIRONNEMENTAL : 4 ÉTAPES POUR SE PRÉPARER AU DÉPLOIEMENT

Structurer la collecte, le partage et l'usage des données



Disponibilité de la donnée

- Les **données à collecter** doivent :
- **Concerner tout le cycle de vie** du produit.
 - **Être validées et consenties par chaque maillon de la chaîne de valeur** avant toute utilisation.

L'impact majeur se situant au niveau de l'amont agricole, **la priorité sera de s'assurer de la disponibilité des données de la production agricole.**



Collecte de la donnée

Les **canaux de remontée** des données jusqu'à l'acteur qui fera le calcul du score unique sont à **renforcer ou à structurer s'ils n'existent pas encore.**



Qualité de la donnée

La mise en place de **plans de contrôle internes** est une étape indispensable pour assurer la qualité des données à l'échelle de chaque maillon. Elle pourra être renforcée par des **contrôles externes.**



Mutualisation et interopérabilité

Les besoins de structuration de la collecte des données agricoles seront nécessairement communs à plusieurs filières. La **mutualisation des moyens, l'interopérabilité des solutions et l'harmonisation des méthodes et formats** sont donc essentiels et devraient être anticipés collectivement.

AFFICHAGE ENVIRONNEMENTAL : NOS CONVICTIONS

Une évolution qui s'impose à plus d'un titre et dont le secteur agroalimentaire a tout intérêt à s'emparer

01

Une réponse à des attentes largement exprimées...

...par les consommateurs¹ qui ont déjà des calculateurs à leur disposition. Une méthode d'affichage environnemental commune permettra de renforcer et de crédibiliser cette évolution souhaitée. Cela permettra également d'**enrichir la communication de vos engagements et de vos démarches**, auprès de parties prenantes en attente de **preuves concrètes** (consommateurs, ONG, associations, investisseurs, politiques...).

02

Un axe de différenciation concurrentiel

La volonté d'intégrer de plus en plus de données spécifiques pour l'affichage environnemental, permettra de **piloter des démarches de progrès et d'éco-conception**, qui pourront ainsi mieux **se valoriser**.

03

Un levier supplémentaire pour se préparer...

... à une réglementation de plus en plus orientée vers la mesure et donc la donnée. Les acteurs ont donc tout intérêt à anticiper cette évolution et à **s'organiser pour collecter et traiter des données qui seront également nécessaires à de nouvelles réglementations** telles que la CSRD ou **des dispositifs d'incitation** notamment pour l'amont agricole.

Deloitte fait référence à un ou plusieurs cabinets membres de Deloitte Touche Tohmatsu Limited (« DTTL »), à son réseau mondial de cabinets membres et à leurs entités liées (collectivement dénommés « l'organisation Deloitte »). DTTL (également désigné « Deloitte Global ») et chacun de ses cabinets membres et entités liées sont constitués en entités indépendantes et juridiquement distinctes, qui ne peuvent pas s'engager ou se lier les uns aux autres à l'égard des tiers. DTTL et chacun de ses cabinets membres et entités liées sont uniquement responsables de leurs propres actes et manquements, et aucunement de ceux des autres. DTTL ne fournit aucun service aux clients. Pour en savoir plus, consulter www.deloitte.com/about. En France, Deloitte SAS est le cabinet membre de Deloitte Touche Tohmatsu Limited, et les services professionnels sont rendus par ses filiales et ses affiliés.

Deloitte est l'un des principaux cabinets mondiaux de services en audit et assurance, consulting, *financial advisory*, *risk advisory* et *tax*, et services connexes. Nous collaborons avec quatre entreprises sur cinq du Fortune Global 500® grâce à notre réseau mondial de cabinets membres et d'entités liées (collectivement dénommés « l'organisation Deloitte ») dans plus de 150 pays et territoires. Pour en savoir plus sur la manière dont nos 330 000 professionnels *make an impact that matters* (agissent pour ce qui compte), consultez www.deloitte.com.

Deloitte France regroupe un ensemble de compétences diversifiées pour répondre aux enjeux de ses clients, de toutes tailles et de tous secteurs. Fort des expertises de ses 7 000 associés et collaborateurs et d'une offre multidisciplinaire, Deloitte France est un acteur de référence. Soucieux d'avoir un impact positif sur notre société, Deloitte a mis en place un plan d'actions ambitieux en matière de développement durable et d'engagement citoyen.

