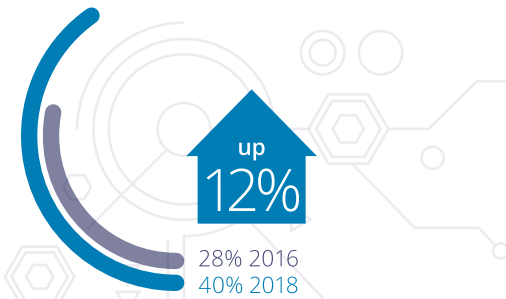


El imperativo de la innovación

Forjando el camino de la Auditoría Interna (AI) para obtener mayor impacto en las organizaciones

Los consejos directivos y ejecutivos de alto nivel, requieren la función de Auditoría Interna ("FAI") para mantenerse atentos y preparados a los cambios y alteraciones inevitables en el ámbito en el que se desarrollan. Por tanto, la FAI debe mantenerse en constante cambio e innovación. Por ello, es importante preguntarse si ¿La FAI responde al imperativo de la innovación? Y ¿si tiene el impacto y la influencia que debería en las organizaciones? Más de 1,100 Directores de Auditoría Interna (CAEs (Chief Audit Executives, por sus siglas en inglés)) de 40 países, compartieron sus puntos de vista en nuestra encuesta "Global CAE 2018".

Sobre el incremento en el impacto e influencia de la FAI

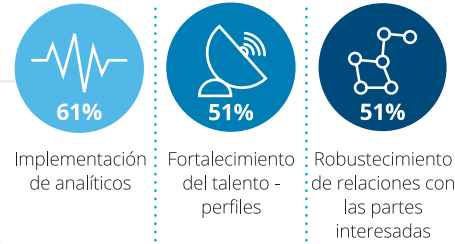


Sólo 12% de los encuestados creen que AI tiene un fuerte impacto e influencia.

...y aún, existen oportunidades de mejora.

Solo **33%** de los encuestados indica que, dentro de su organización, los perciben de manera positiva.

¿Cuáles son las prioridades clave a corto plazo detectadas?

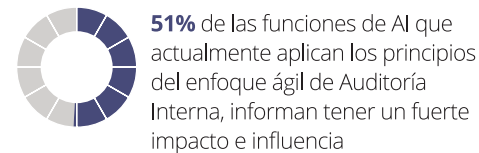


¿Cuál es la prioridad clave de las organizaciones, más mencionada?
Implementación de analíticos.

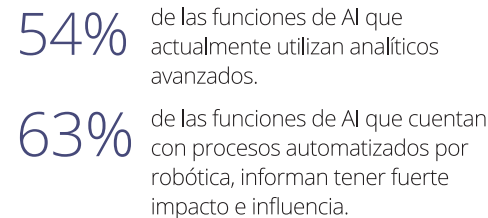
¿Cuáles son los mayores desafíos para la organización? Falta de habilidades y de especialistas.

¿El impacto e influencia de la FAI se encuentran directamente relacionados con la innovación!

Adoptando un enfoque de Auditoría Interna ágil...



Innovando a través de analíticos y la Automatización de Procesos por Robótica (RPA).

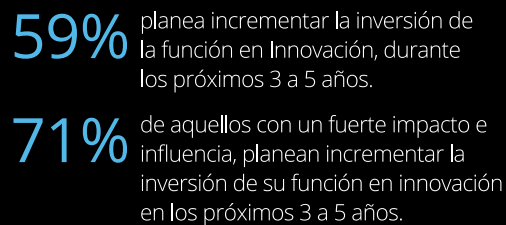


Adoptando modelos de recursos alternativos



"La innovación es el camino a seguir para obtener mayor impacto e influencia"

La mayoría de los encuestados invierten en innovación...



¿Cuáles son los 3 principales desarrollos innovadores que impactarán y transformarán la función de AI de acuerdo a los encuestados?



"El imperativo de la innovación: Forjando el camino de la Auditoría Interna para obtener un mayor impacto e influencia" se encuentra basado en una encuesta global de más de 1,100 líderes de AI en 40 países para entender cómo las funciones de AI se encuentran progresando para obtener un mayor impacto e influencia en sus organizaciones.