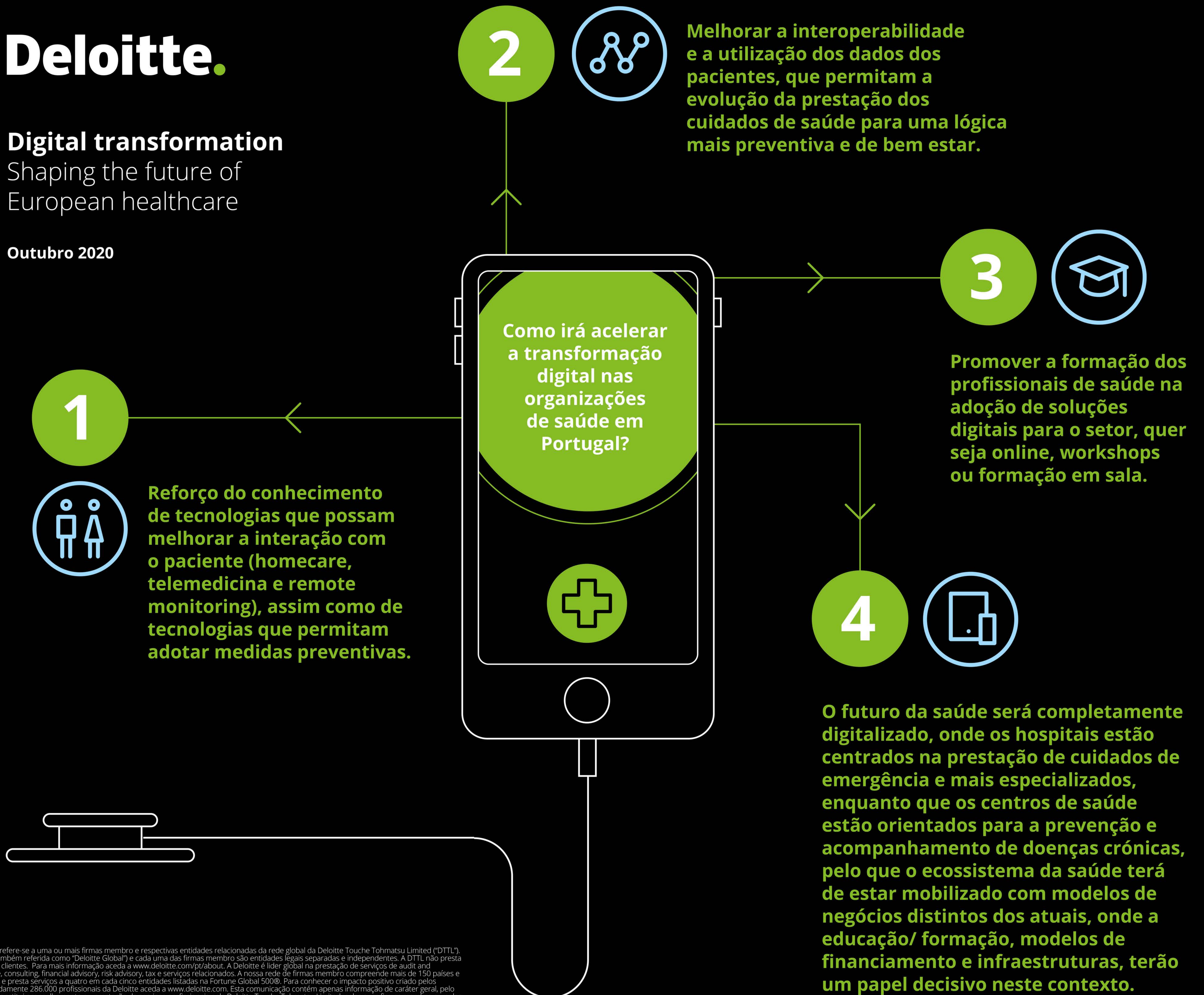


Digital transformation

Shaping the future of European healthcare

Outubro 2020



"Deloitte" refere-se a uma ou mais firmas membro e respectivas entidades relacionadas da rede global da Deloitte Touche Tohmatsu Limited ("DTTL"). A DTTL (também referida como "Deloitte Global") e cada uma das firmas membro são entidades legais separadas e independentes. A DTTL não presta serviços a clientes. Para mais informação aceda a www.deloitte.com/pt/about. A Deloitte é líder global na prestação de serviços de audit and assurance, consulting, financial advisory, risk advisory, tax e serviços relacionados. A nossa rede de firmas membro compreende mais de 150 países e territórios e presta serviços a quatro em cada cinco entidades listadas na Fortune Global 500®. Para conhecer o impacto positivo criado pelos aproximadamente 286.000 profissionais da Deloitte aceda a www.deloitte.com. Esta comunicação contém apenas informação de carácter geral, pelo que não constitui aconselhamento ou prestação de serviços profissionais pela Deloitte Touche Tohmatsu Limited, pelas suas firmas membro ou pelas suas entidades relacionadas (em conjunto a "Rede Deloitte"). Deve aconselhar-se com um profissional qualificado antes de tomar qualquer decisão que possa afetar as suas finanças ou negócio. Nenhuma entidade da Rede Deloitte pode ser responsabilizada por quaisquer danos ou perdas sofridas por quem haja baseado a sua decisão nesta comunicação.