

Cluster da indústria Automóvel em Portugal

Caracterização e contribuição para a economia

Outubro 2021



Indústria Automóvel em Portugal

Cadeia de Valor

Fornecedores e Acessórios

Fabricantes de componentes: Pneus, Chassis, Motor e Transmissão, Têxtil, Componentes Eléctricos, Eletrónica e Automação, Fibras e Couro, Vidro e outros.

Outros fornecedores: Produtos base, intermediários ou subsidiários; Equipamentos e máquinas; Moldes e ferramentas.

Transformação e Acessórios: Transformadores de veículos; Carroçarias e reboques; Acessórios para automóveis.

Construtores

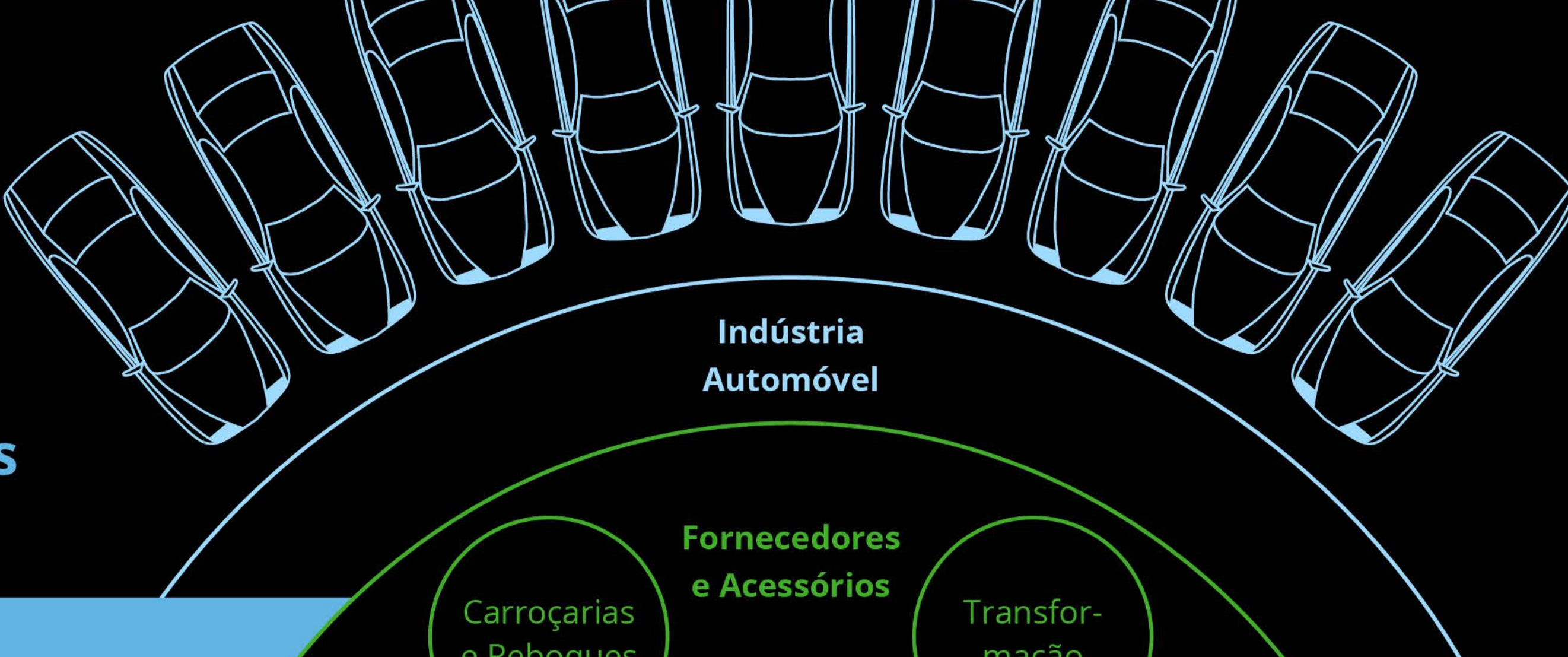
Construtores de veículos automóveis — Original Equipment Manufacturers (OEM) — que detêm as marcas automóveis e são responsáveis pela conceção e montagem dos veículos.

Distribuição e Retailo

Distribuição grossista e pontos de venda de veículos automóveis (e.g. "stands") detidos pelas marcas construtoras, representantes ou outras entidades.

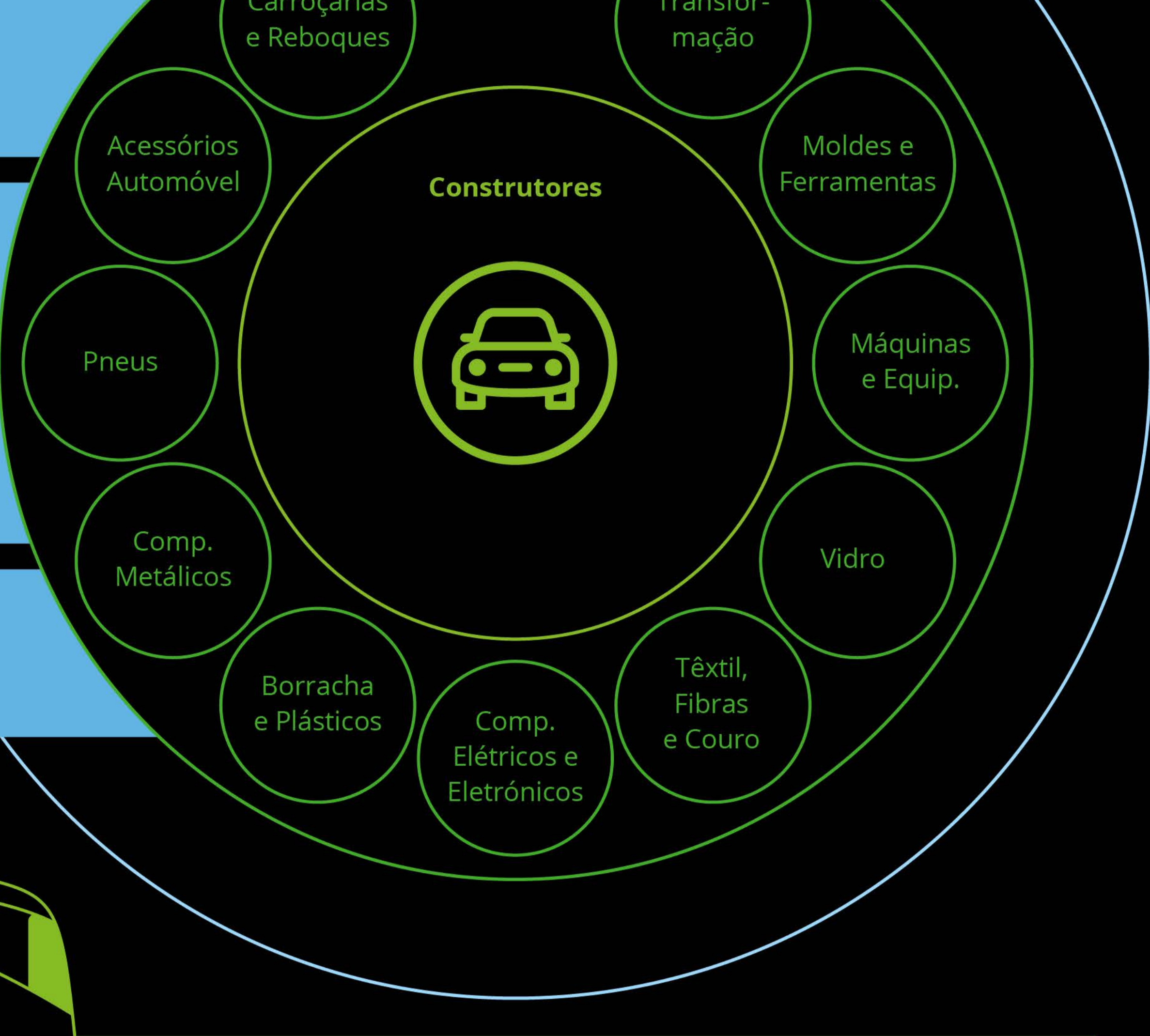
Aftermarket

Produtos e serviços associados ao ciclo de vida após-venda do automóvel, nomeadamente a reparação e manutenção de veículos e pneus e retailo de peças para veículos.



Atividades Conexas

- Associações de empresas
- Entidades de transferência de conhecimento
- Instituições de ensino superior e centros de investigação
- Centros de formação profissional



Atividade Estratégica para a Economia Portuguesa

Impacto direto na Indústria Automóvel em 2019



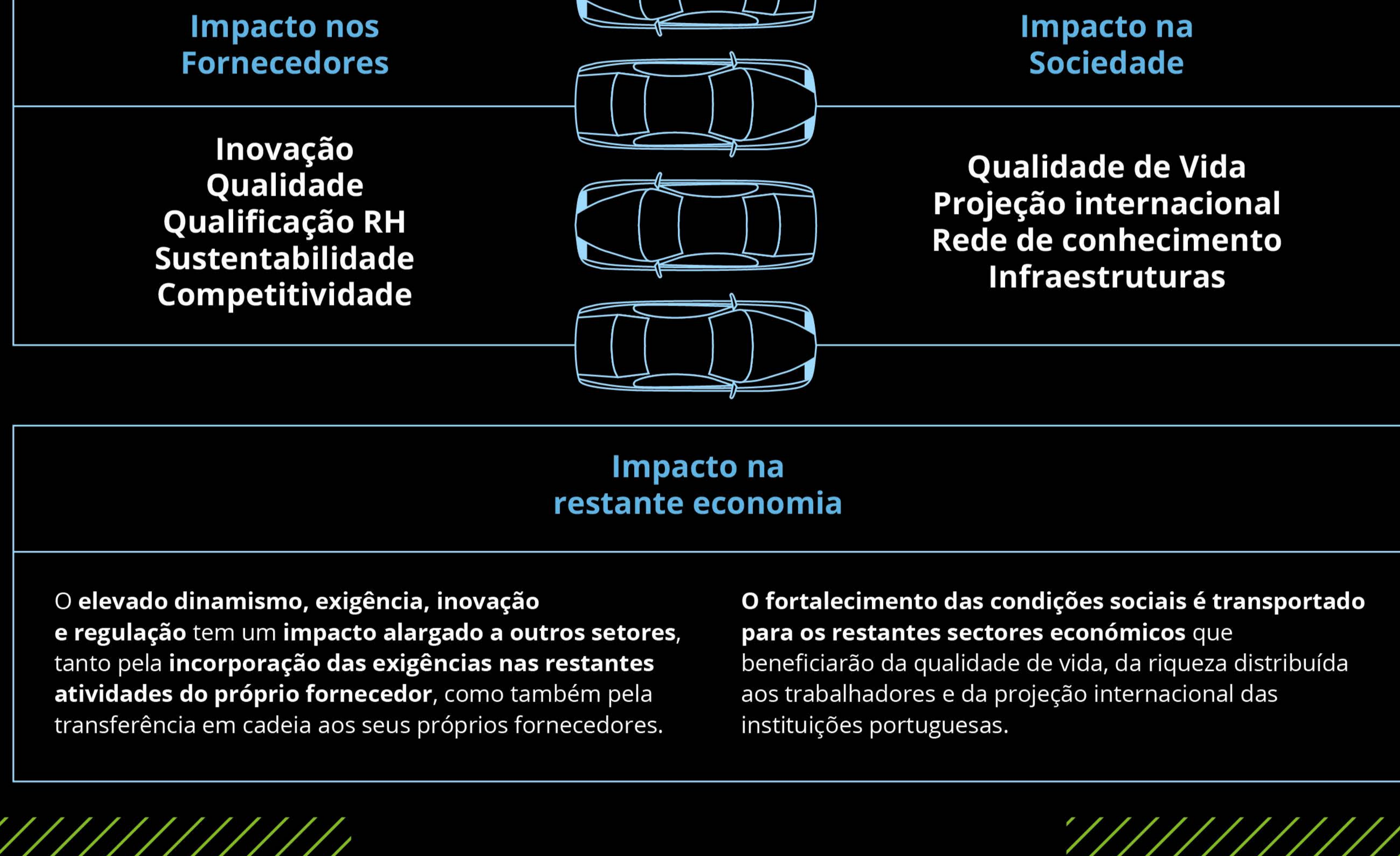
Impacto Total (incluindo restante economia)



Impacto na Cadeia de Valor



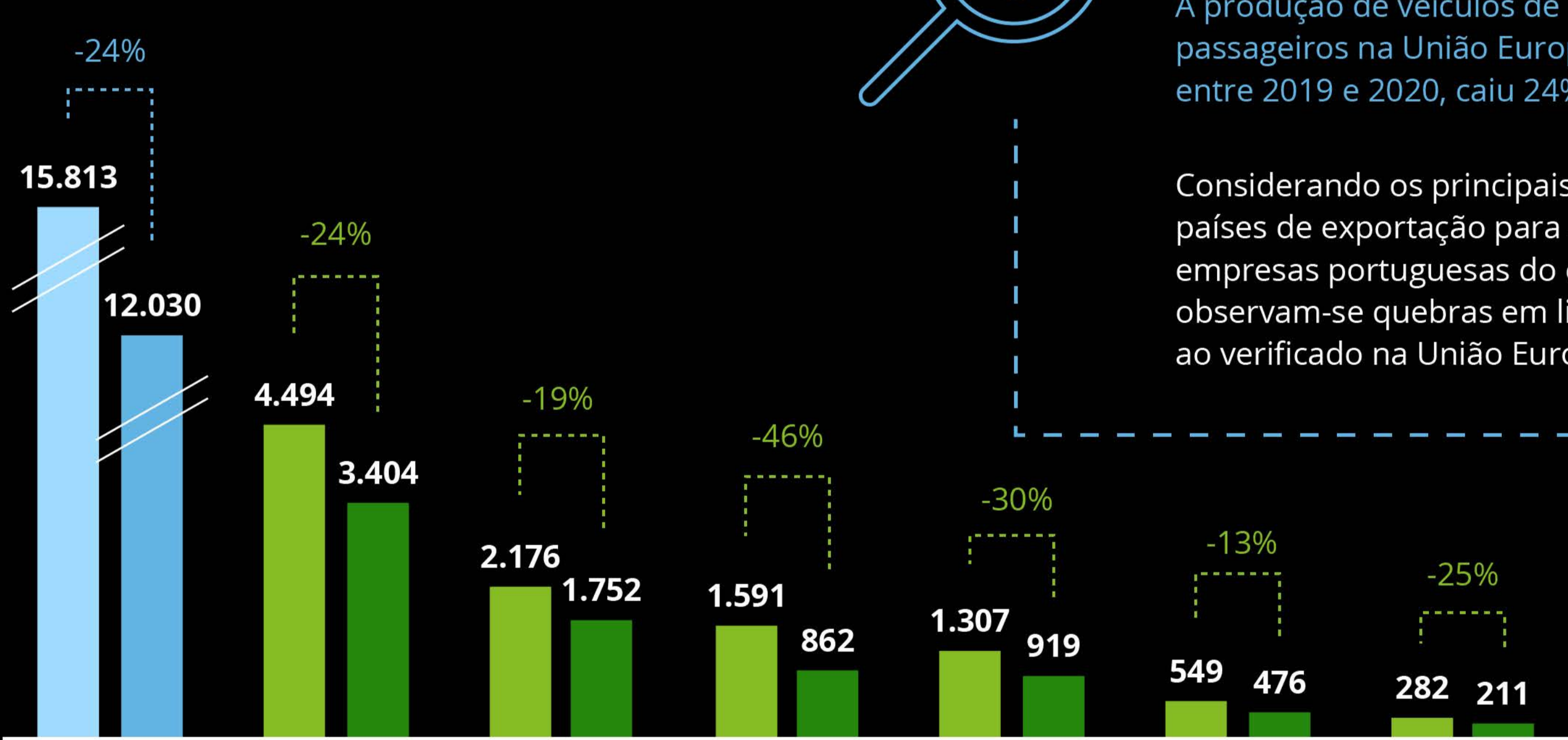
Impacto na Economia e Sociedade



O Impacto da Pandemia da Covid-19 no Cluster

Produção Europeia

Evolução dos veículos de passageiros produzidos entre 2019 e 2020 (Número de Veículos, em milhares)



24% A produção de veículos de passageiros na União Europeia, entre 2019 e 2020, caiu 24%

Considerando os principais países de exportação para as empresas portuguesas do cluster, observam-se quebras em linha ao verificado na União Europeia

Impacto da Pandemia no Cluster

Resumo dos impactos da pandemia no Cluster - Impacto 2020

Alteração face a 2019



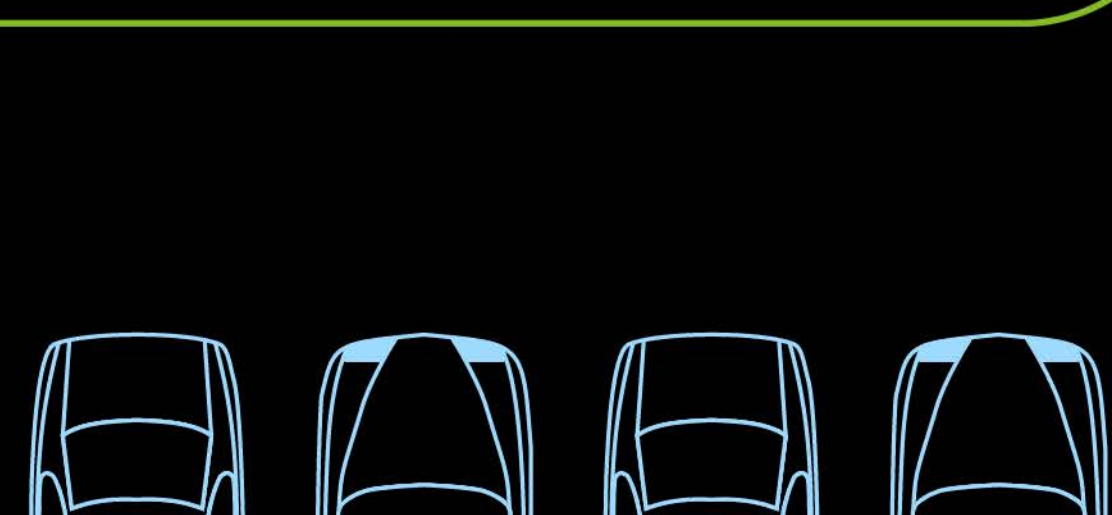
Outros Impactos Qualitativos da Pandemia - Curto Prazo

A queda da procura e produção automóvel resultou em impactos em toda a cadeia de valor do setor em Portugal:

- Queda da procura com efeitos persistentes** - Prevê-se que com a retomada procurável em 2021, alguns setores da alteração/diminuição de procura subsistam suscitados por alterações de comportamento dos consumidores.
- Dificuldades na gestão dos fundos de maneio** - Sentiu-se um impacto no fundo de maneio devido a atrasos em recebimentos ao longo da cadeia de valor, visto que as empresas tentam conservar liquidez para enfrentar a queda na procura.
- Queda dos investimentos para conservar liquidez** - Os investimentos estruturais a longo-prazo deixaram de ser prioridade, numa tentativa de cortar custos no curto-prazo, de forma a conservar liquidez.
- Gestão operacional vulnerável a disrupções** - A pandemia impacta a cadeia de valor da indústria automóvel precisamente na vulnerabilidade da cultura Lean e Just-In-Time, que ao privilegiar a eficiência na gestão operacional pode comprometer a resiliência e flexibilidade a curto-prazo.
- Diminuição do recurso a emprego temporário** - No curto-prazo, a empregabilidade foi principalmente afetada ao nível de trabalho temporário, que apresenta maior flexibilidade de ajuste.



Nelson Fontainhas
nfontainhas@deloitte.pt
+351 210422583
+351 962103462



*Deloitte refere-se a uma ou mais firmas membro e respetivas entidades relacionadas da rede global da Deloitte Touche Tohmatsu Limited ("DTTL"). A DTTL (também referida como "Deloitte Global") e cada uma das firmas membro são entidades legais separadas e independentes, que não se obrigam ou vinculam entre si relativamente a terceiros. A DTTL e cada firma membro da DTTL e entidades relacionadas são responsáveis pelos seus próprios atos e omissões e não das restantes. A DTTL não presta serviços a clientes. Para mais informação, aceda a www.deloitte.com/pt/about.

Esta comunicação é exclusivamente para distribuição interna e uso dos profissionais da Deloitte Touche Tohmatsu Limited, das suas firmas membro e das suas entidades relacionadas em conjunto ("Rede Deloitte"). Possui caráter informativo confidencial e é para uso exclusivo da entidade ou entidade a quem é destinada. Se não o destinatário pretendido, por favor informe de imediato e apague esta comunicação e quaisquer cópias da mesma do seu sistema. Em conformidade, nenhuma entidade da Rede Deloitte é responsável por quaisquer danos ou perdas sofridos pelos resultados que advierem da tomada de decisões baseada nesta comunicação.