



Ranking nacional

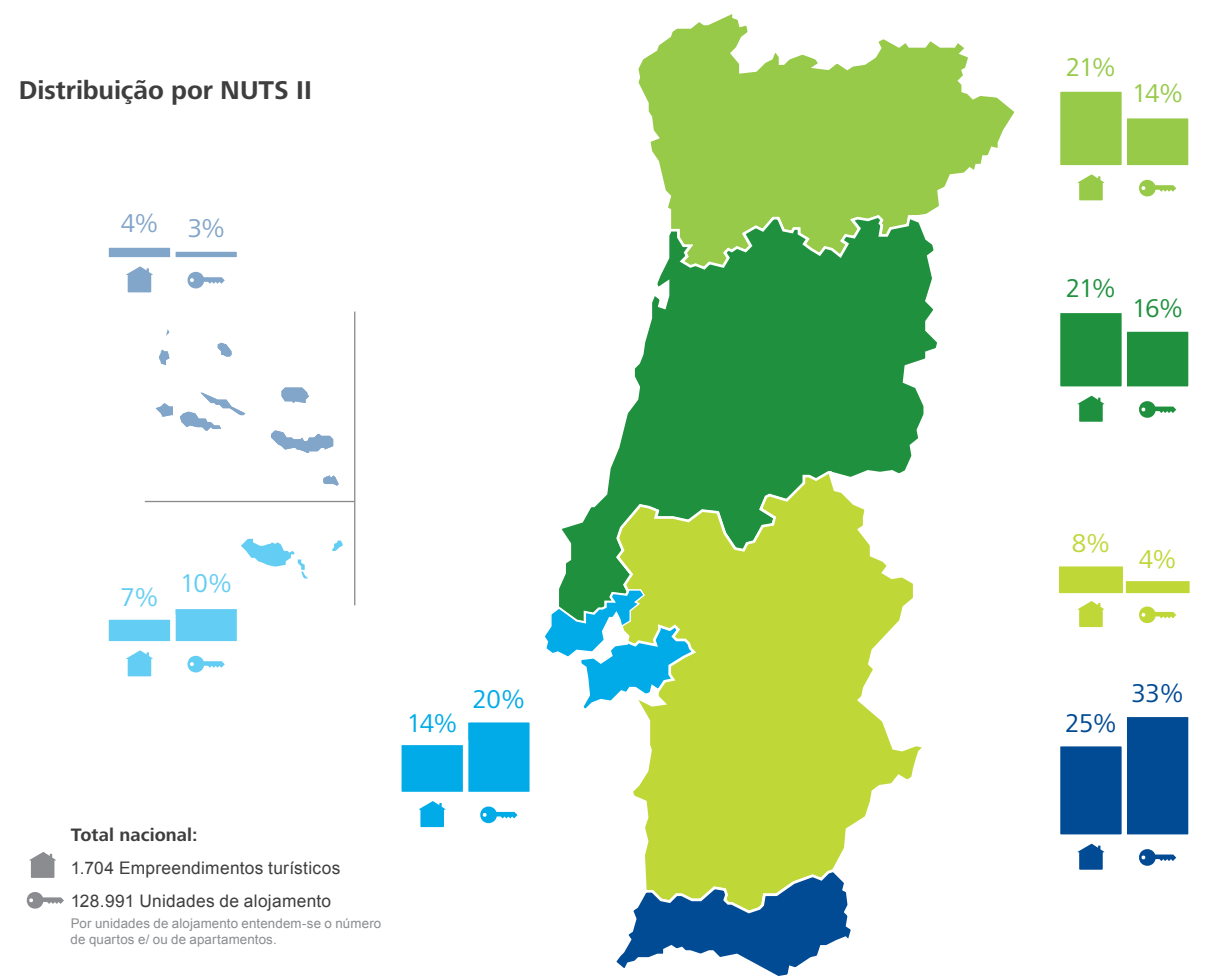
Ranking dos Grupos hoteleiros / Entidades de *management* em Portugal (número de unidades de alojamento)

Posição	Grupo hoteleiro / Entidade de management	Empreendimentos turísticos	Unidades de alojamento ¹	Camas	Presença internacional	
Actual	2012	N.º % do total	N.º % do total	N.º % do total		
1	1	Pestana Hotels & Resorts / Pousadas de Portugal ²	59 3,5%	6.335 4,9%	12.980 4,6%	✓
2	2	Vila Galé Hotéis	17 1,0%	3.800 2,9%	7.698 2,7%	✓
3	3	Accor Hotels	30 1,8%	3.113 2,4%	5.614 2,1%	✓
4	4	Tivoli Hotels & Resorts	12 0,7%	2.471 1,9%	5.050 1,8%	✓
5	5	VIP Hotels	13 0,8%	2.101 1,6%	4.323 1,5%	✓
6	6	Hoti Hotéis / Meliá Hotels & Resorts	14 0,8%	1.860 1,4%	3.707 1,3%	✓
7	8	SANA Hotels	11 0,6%	1.549 1,2%	3.035 1,1%	✓
8	7	Dom Pedro Hotels	7 0,4%	1.399 1,1%	2.915 1,0%	✓
9	9	Continental Group	11 0,6%	1.288 1,0%	2.621 0,9%	✓
10	10	Starwood Hotels & Resorts	6 0,4%	1.284 1,0%	2.663 0,9%	✓
11	18	Inatel Turismo	17 1,0%	1.262 1,0%	2.524 0,9%	✗
12	12	Hotéis Real	8 0,5%	1.231 1,0%	2.561 0,9%	✗
13	15	Marriott	6 0,4%	1.231 1,0%	2.386 0,8%	✓
14	13	Hotéis Fénix	7 0,4%	1.210 0,9%	2.318 0,8%	✗
15	14	Riu Hotels & Resorts	3 0,2%	1.172 0,9%	2.389 0,8%	✓
16	16	Porto Bay Hotels & Resorts	6 0,4%	1.099 0,9%	2.221 0,8%	✓
17	-	Luna Hotels and Resorts	9 0,5%	1.081 0,8%	2.335 0,8%	✓
18	17	Bensaude Turismo	8 0,4%	1.058 0,8%	2.112 0,7%	✗
19	20	Turim Hotéis	11 0,6%	999 0,8%	2.498 0,9%	✗
20	19	Barata Hotels & Resorts	8 0,4%	976 0,8%	1.952 0,7%	✗
Sub-total		263 15,4%	36.519 28,3%	73.902 26,0%		
Outros Grupos / Entidades de management		398 23,4%	40.852 31,7%	90.099 31,7%		
Independentes		1.043 61,2%	51.620 40,0%	120.074 42,3%		
Total		1.704 100%	128.991 100%	284.075 100%		

¹ Por unidades de alojamento entendem-se o número de quartos e/ou de apartamentos.
² As Pousadas de Portugal incluem apenas as pousadas que se encontram sob gestão do Grupo Pestana Hotels & Resorts.

Análise regional

Distribuição por NUTS II

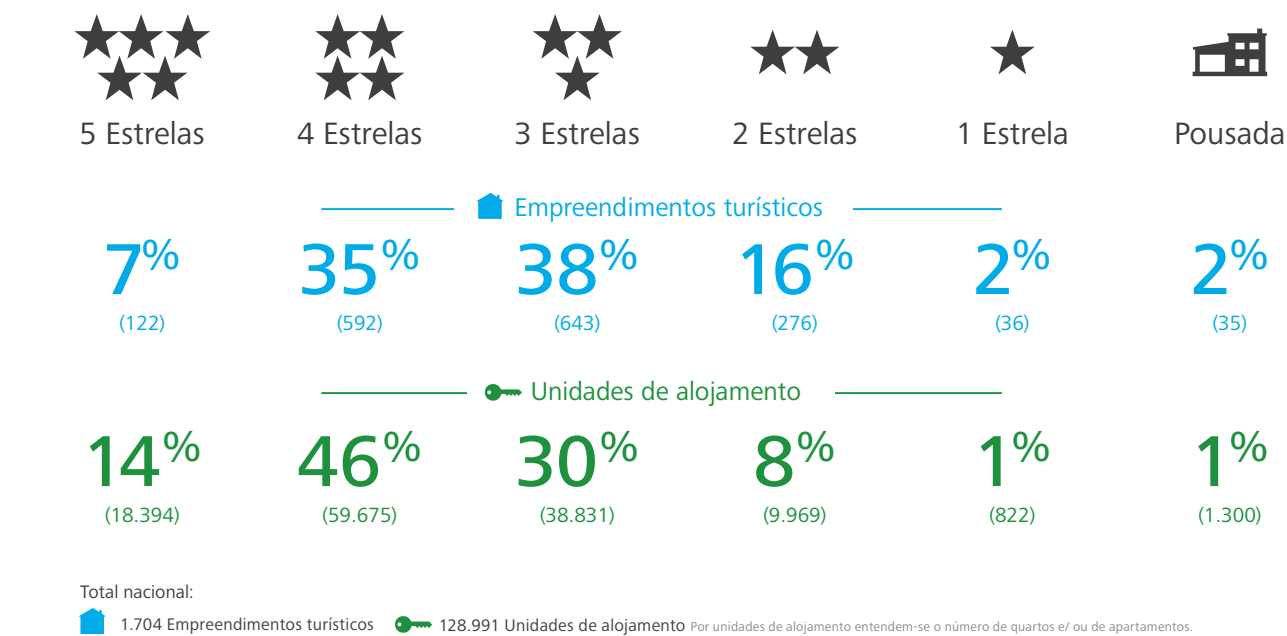


Análise comparativa por NUTS II



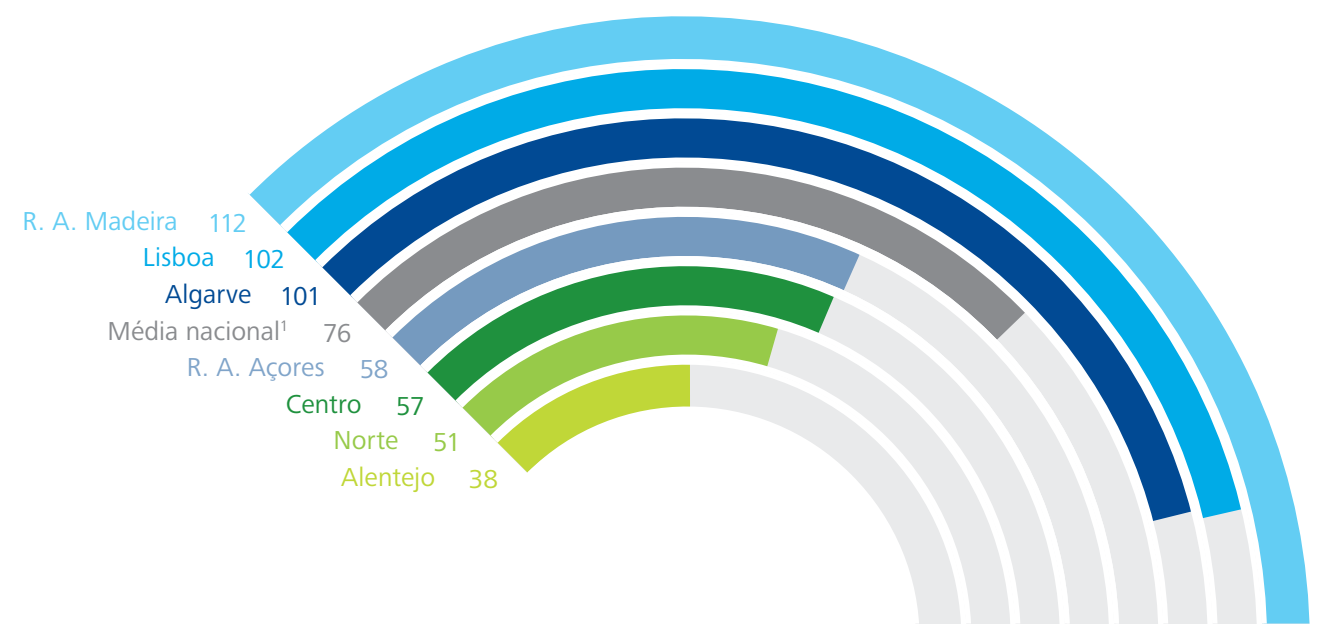
Fonte: TP - Turismo de Portugal (Dados a Dezembro de 2012). Análise: Deloitte.
¹ RevPAR (Receita por Quarto Disponível) = Proveitos de aposento / (# quartos x 365)
² ARR (Preço Médio por Quarto) = Proveitos de aposento / (# quartos x Tx. Ocupação x 365)

Distribuição por categoria



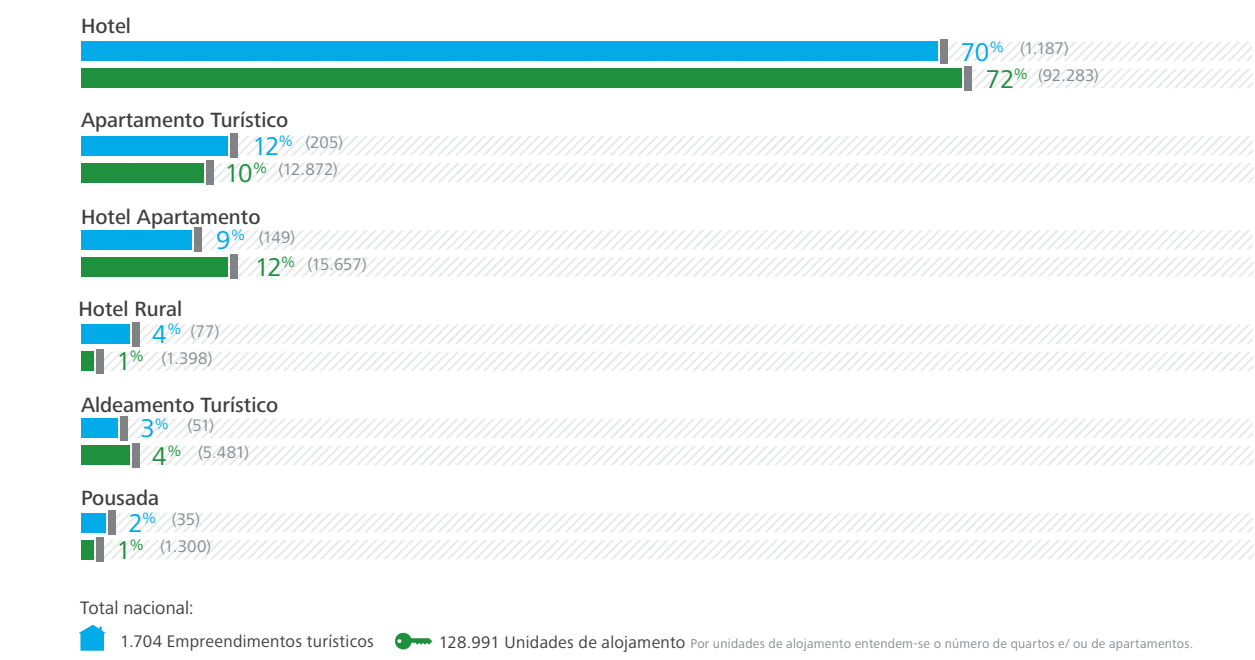
Total nacional: 1.704 Empreendimentos turísticos, 128.991 Unidades de alojamento

Dimensão média dos empreendimentos turísticos (n.º de unidades de alojamento)



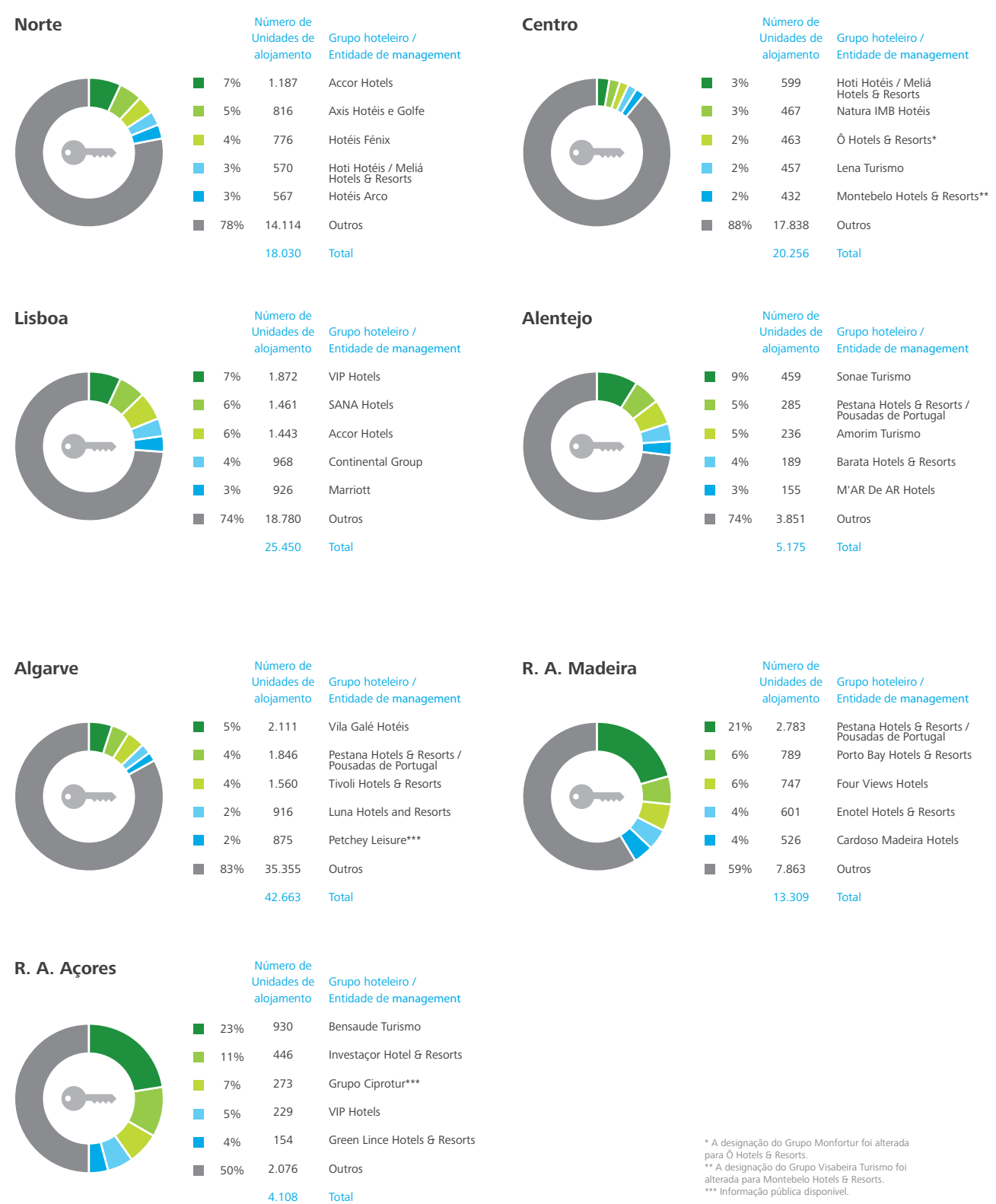
* A média nacional representa a dimensão média dos empreendimentos turísticos em termos de unidades de alojamento.

Distribuição por tipologia



Total nacional: 1.704 Empreendimentos turísticos, 128.991 Unidades de alojamento

TOP 5 dos Grupos hoteleiros / Entidades de *management* por NUTS II



* A designação do Grupo Montfortur foi alterada para O Hotels & Resorts.
** A designação do Grupo Visabeira Turismo foi alterada para Montebelo Hotels & Resorts.
*** Informação pública disponível.

Novos empreendimentos turísticos em 2013



"Deloitte" refere-se à Deloitte Touche Tohmatsu Limited, uma sociedade privada de responsabilidade limitada do Reino Unido, ou a uma ou mais entidades da sua rede de firmas membro, sendo cada uma delas uma entidade legal separada e independente. Para aceder à descrição detalhada da estrutura legal da Deloitte Touche Tohmatsu Limited e suas firmas membro consulte www.deloitte.com/pt/about.

A Deloitte presta serviços de auditoria, consultoria fiscal, consultoria, corporate finance a clientes nos mais diversos sectores de actividade. Com uma rede, globalmente ligada, de firmas membro, em mais de 150 países, a Deloitte combina competências de elevado nível com oferta de serviços qualificados, conferindo aos clientes o conhecimento que lhes permite abordar os desafios mais complexos dos seus negócios. Os cerca de 200.000 profissionais da Deloitte empenham-se continuamente para serem o padrão da excelência.

Esta publicação apenas contém informação de carácter geral, pelo que não constitui aconselhamento ou prestação de serviços profissionais pela Deloitte Touche Tohmatsu Limited ou por qualquer das suas firmas membro, respectivas subsidiárias e participadas (a "Rede Deloitte"). Para a tomada de qualquer decisão ou acção que possa afectar o vosso património ou negócio devem consultar um profissional qualificado. Em conformidade, nenhuma entidade da Rede Deloitte é responsável por quaisquer danos ou perdas sofridos pelos resultados que advinham da tomada de decisões baseada nesta publicação.

Visite o site



Acceda a toda a informação do Atlas da hotelaria 2013, e das edições anteriores, visitando o nosso site em atlasdahotelaria.com/2013

Ficha técnica

Consulte a ficha técnica deste estudo na versão interactiva no nosso site.

Para mais informações, contacte-nos

Jorge Sousa Marrão
Partner
Tel.: +(351) 210 422 503
jmarrao@deloitte.pt

Ricardo Gonçalves
Senior Manager
Tel.: +(351) 210 422 523
rigoncalves@deloitte.pt

Pedro Rosa
Senior Manager
Tel.: +(351) 210 422 507
prosa@deloitte.pt

Lisboa
Edifício Atrium Saldanha
Praça Duque de Saldanha, 1 - 6º
1050-094 Lisboa - Portugal

Porto
Bom Sucesso Trade Center
Praça do Bom Sucesso, 61 - 13º
4150-146 Porto - Portugal

Luanda
Edifício K110
Rua Kwamhe Nkrumah, 10 - 2º
Luanda - Angola