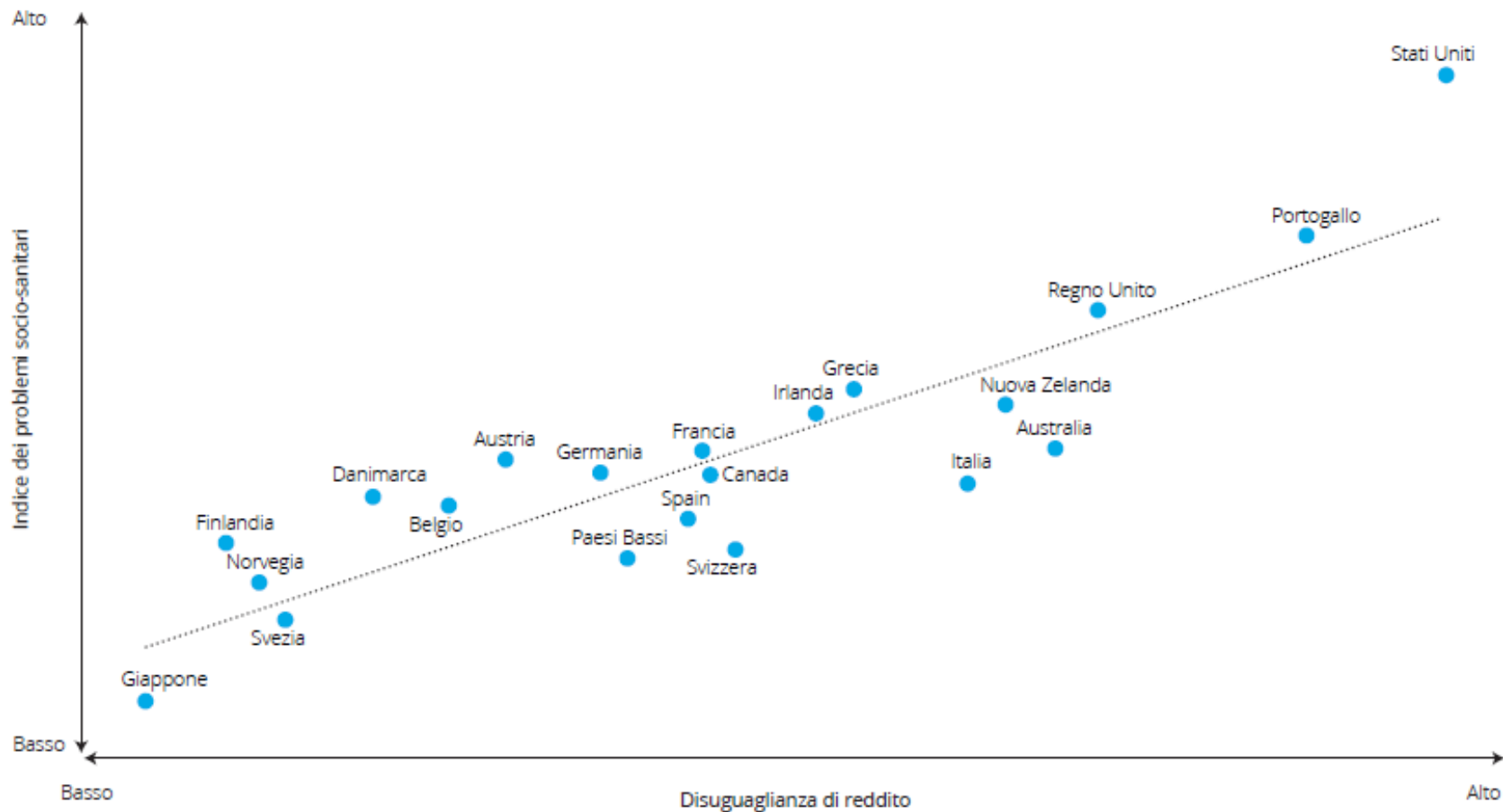


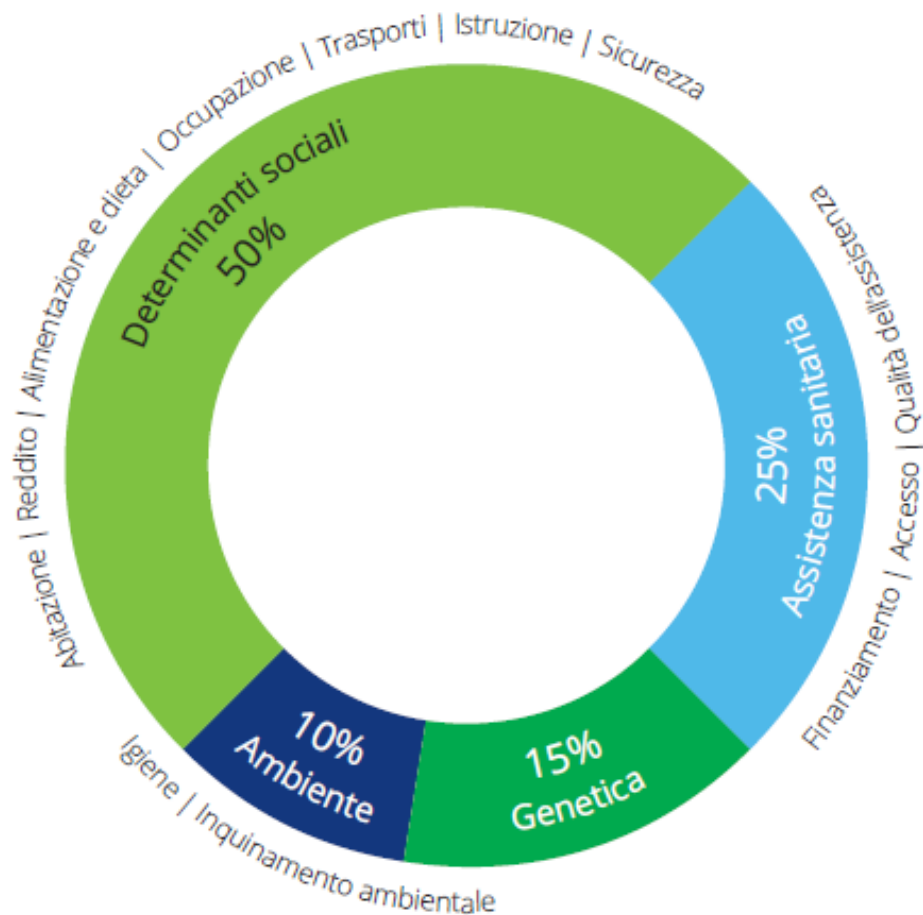


Diseguaglianze sociali e stato di salute
Rompere il circolo vizioso

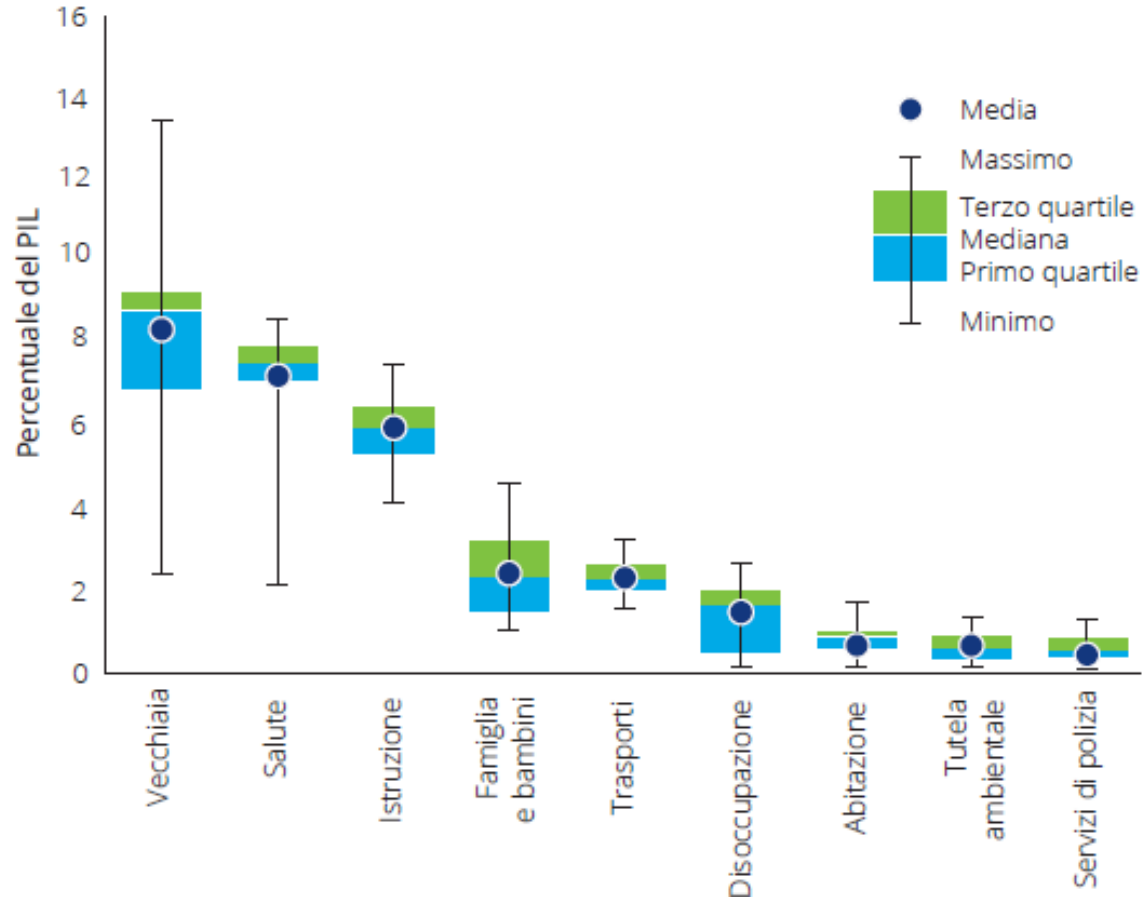
I problemi socio-sanitari sono più gravi nei paesi dove le disuguaglianze sono maggiori



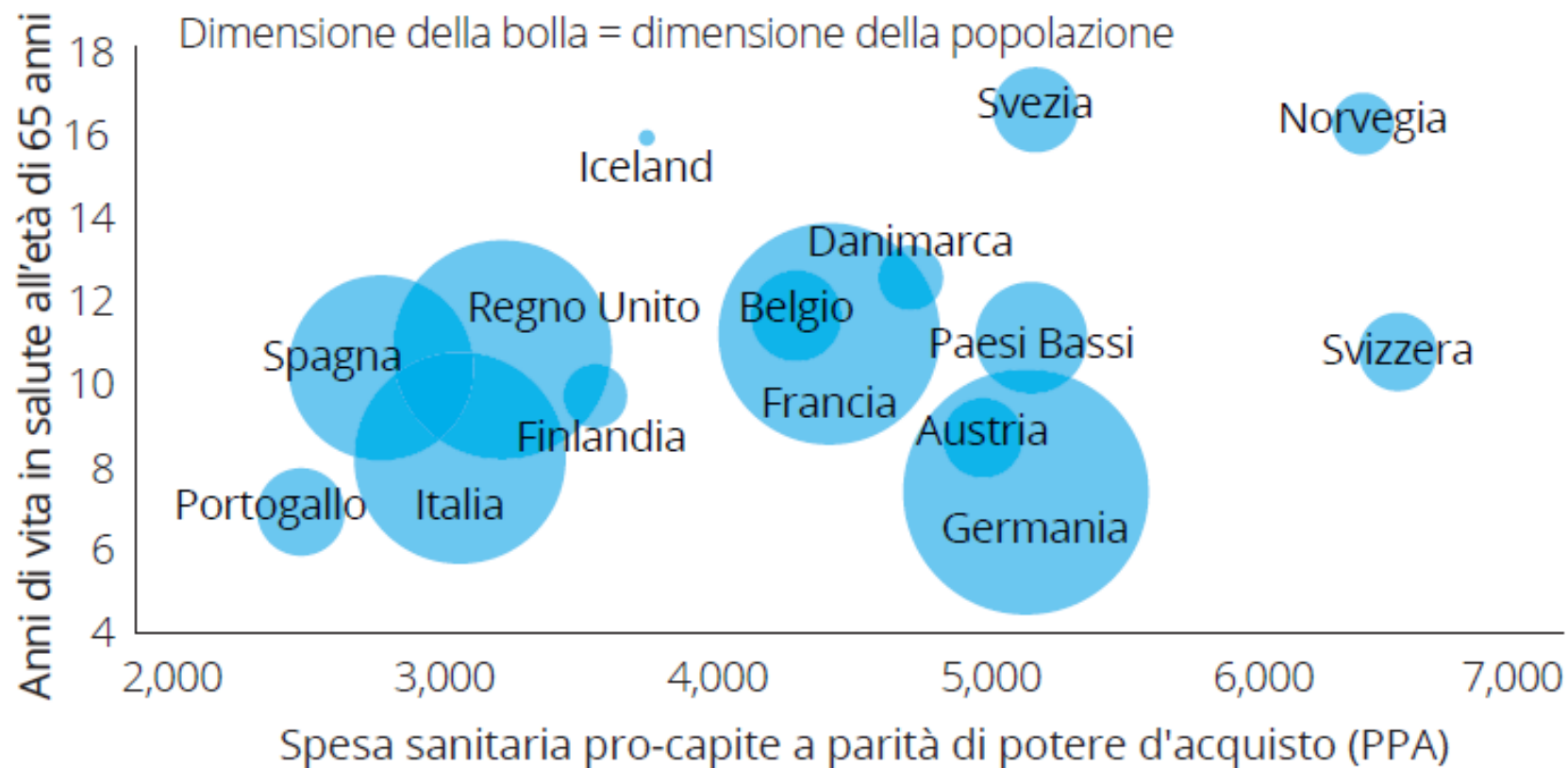
Lo stato di salute è condizionato da fattori esterni all'assistenza sanitaria e non controllabili dall'individuo



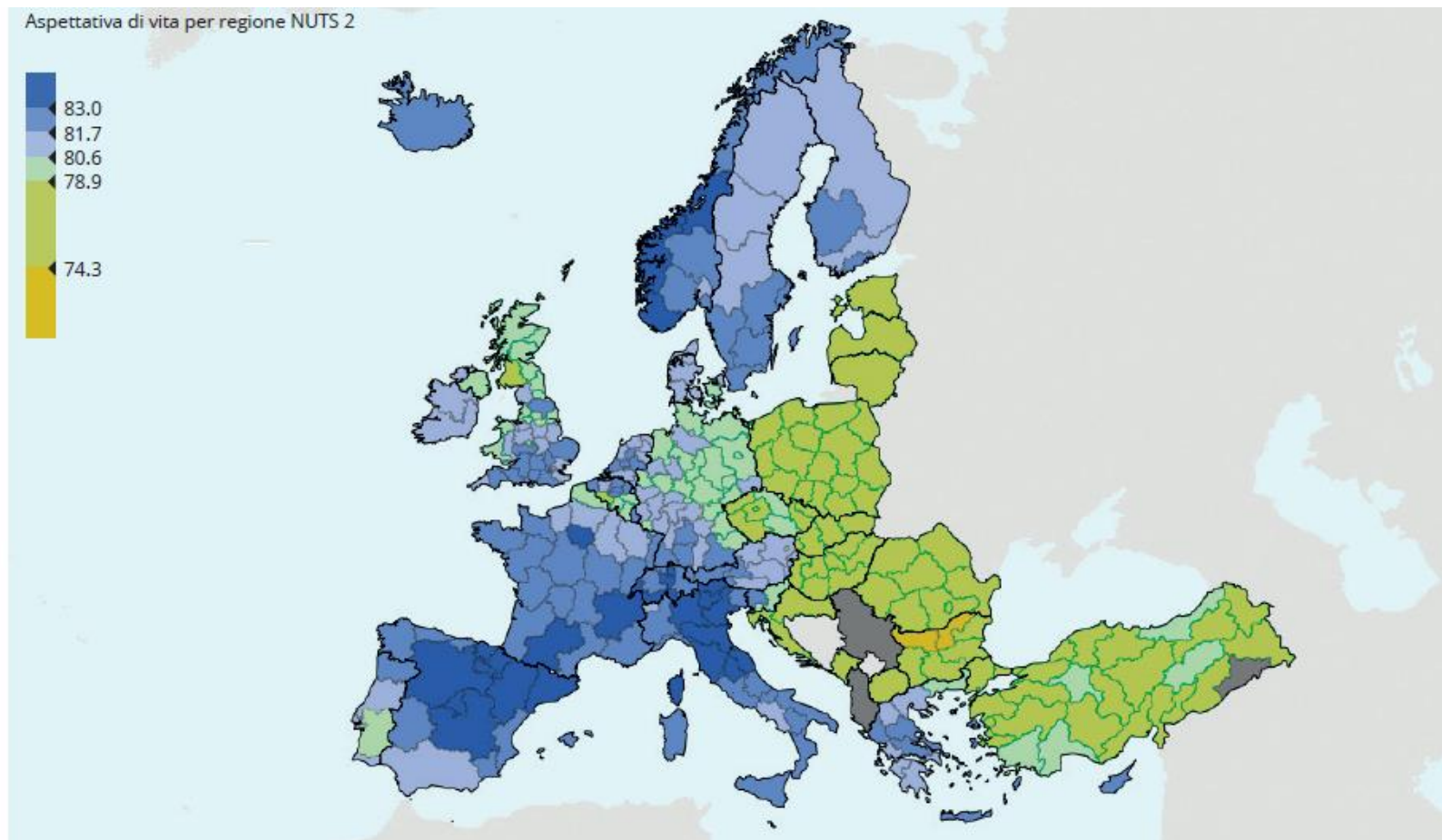
La spesa per le determinati sociali della salute varia in modo significativo tra i vari stati dell'Europa occidentale



Esiste un rapporto complesso tra spesa sanitaria pro-capite e stato di salute (anni di vita in salute)



L'impatto delle determinanti sociali sullo stato di salute (aspettativa di vita)



“La vita... forma una lunga catena ininterrotta di generazioni, in cui i figli diventano i genitori e l’effetto diventa la causa.”

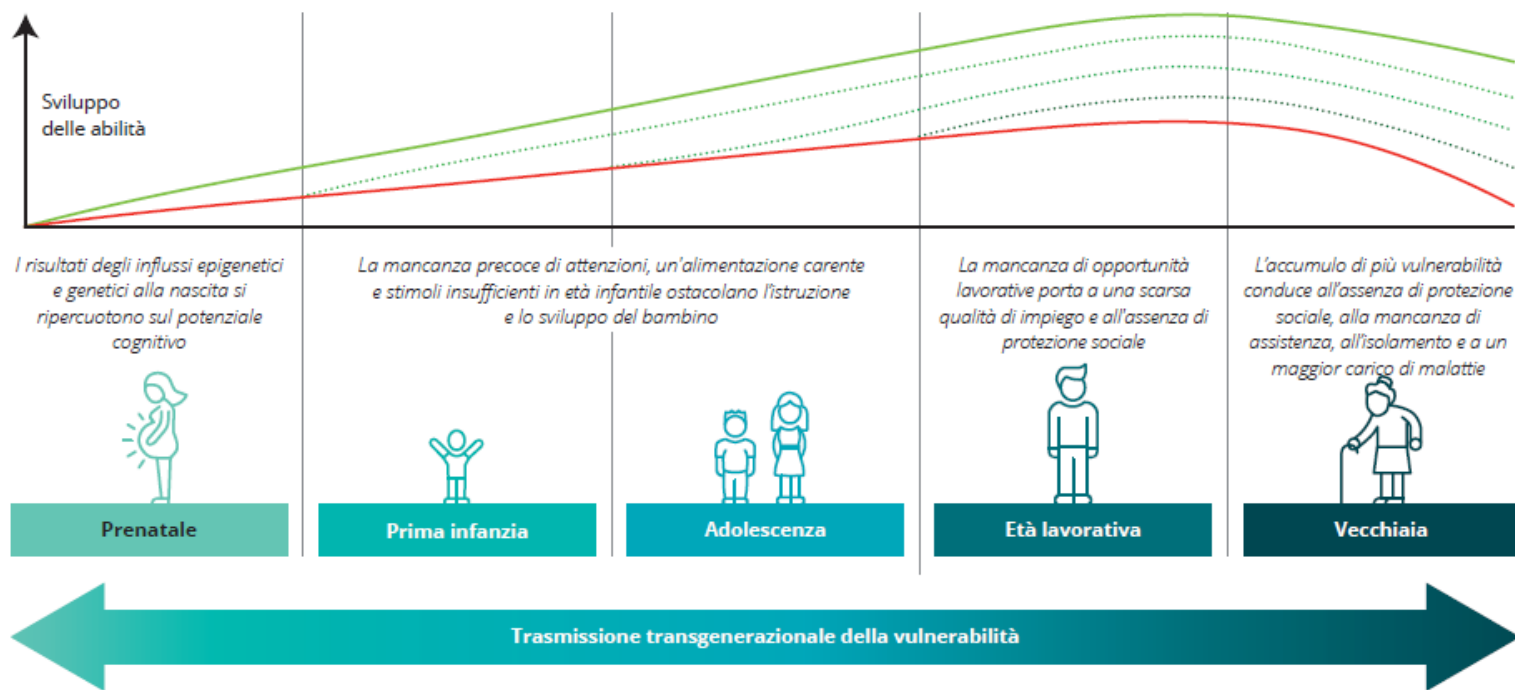
Rudolf Virchow, 1858

Il ciclo di vita delle famiglie vulnerabili



La riduzione delle disuguaglianze nei primi anni di vita può aiutare a rompere il ciclo di vulnerabilità

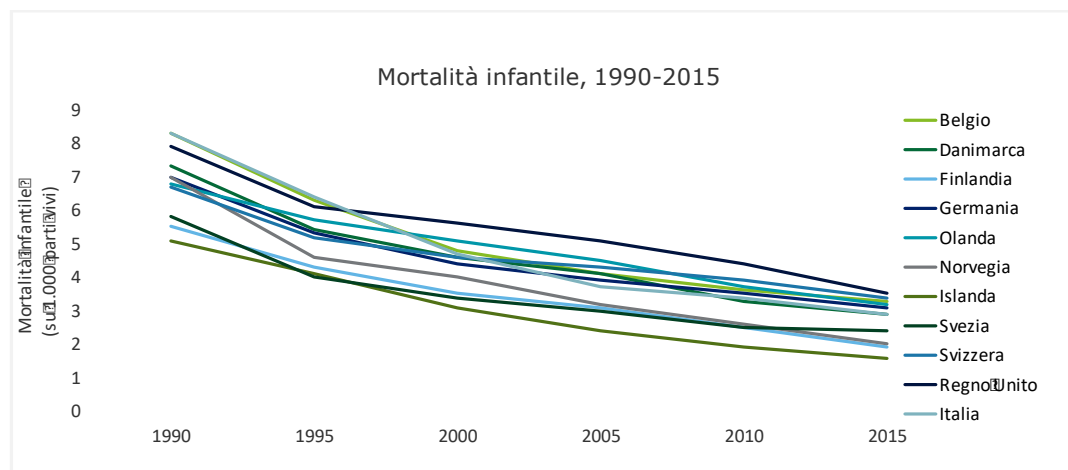
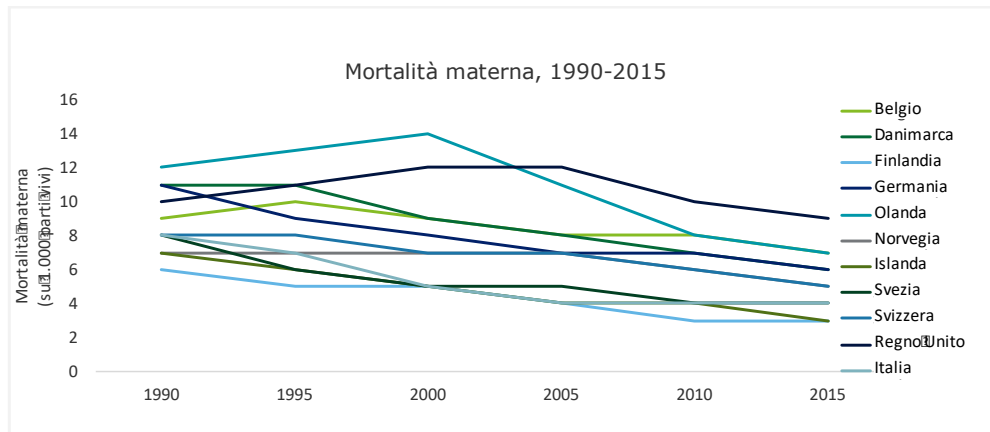
Vivere in famiglie vulnerabili ostacola lo sviluppo delle capacità personali



- Pieno potenziale della capacità di vita
- A seconda di quando vengono avviati, gli interventi in età adulta possono aiutare a superare l'impatto degli svantaggi a vari livelli
- Le vulnerabilità si accumulano nell'arco della vita e compromettono le funzioni complessive

Maternità e infanzia

I capisaldi di tutta la vita

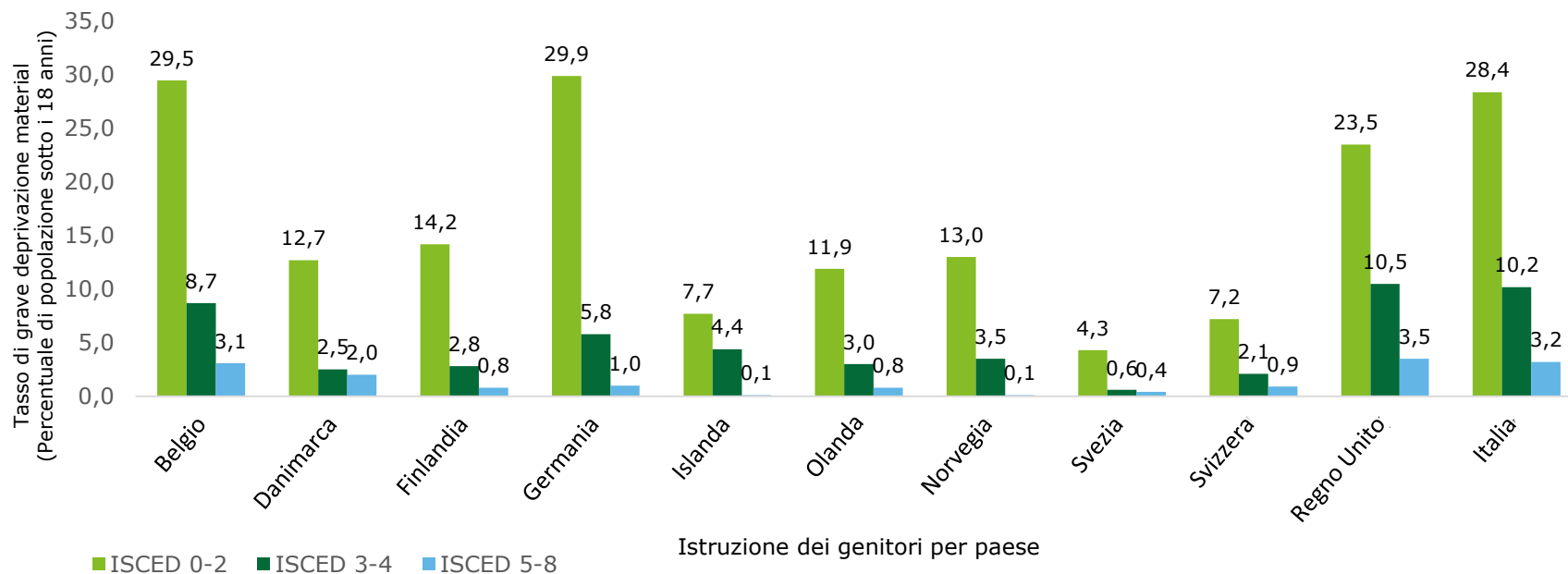




Ogni anno aggiuntivo di **istruzione** ricevuta dalla madre comporta una **riduzione** del **7-9%** del tasso di **mortalità** tra i bambini sotto i 5 anni

Adolescenza

Abitudine a comportamenti sani e sviluppo della resilienza



Adolescenza

Abitudine a comportamenti sani e sviluppo della resilienza



In Europa, i bambini che potranno accedere ad un livello di istruzione più alto avranno un'**aspettativa di vita** maggiore di **5,6 anni** rispetto ai bambini che raggiungeranno un livello di istruzione più basso

Adolescenza

Abitudine a comportamenti sani e sviluppo della resilienza



Performance degli interventi per la riduzione delle determinanti della salute

	<i>Peso alla nascita</i>	<i>Tasso di vaccinazione</i>	<i>Obesità</i>	<i>Attività fisica</i>	<i>Fumo</i>	<i>Deprivazione scolastica</i>	<i>Occupazione, istruzione o formazione</i>	<i>Povertà</i>
BE	15	1	9	12	10	10	14	16
DK	5	19	1	5	5	2	8	1
FI	2	8	19	3	13	13	11	2
DE	12	13	12	15	15	8	4	8
IS	1	22	21	8	1	1	3	3
NL	7	13	3	7	11	6	5	12
NO	4	21	8	17	2	3	2	4
SE	3	8	15	16	4	17	6	6
CH	11	13	4	23	9	7	7	5
UK	15	18	12	13	7	19	13	9
IT	17	19	10	20	23	15	22	20



Cluster più performante



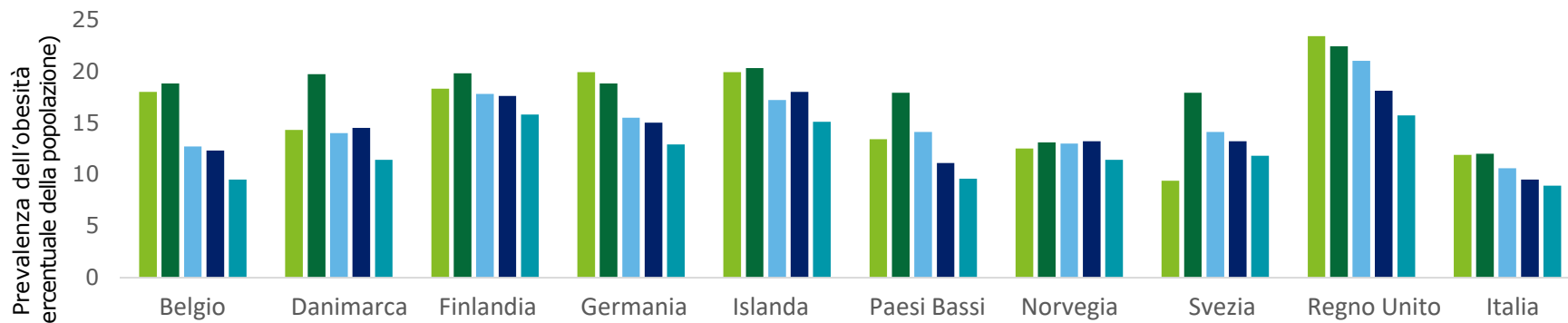
Cluster medio-performante



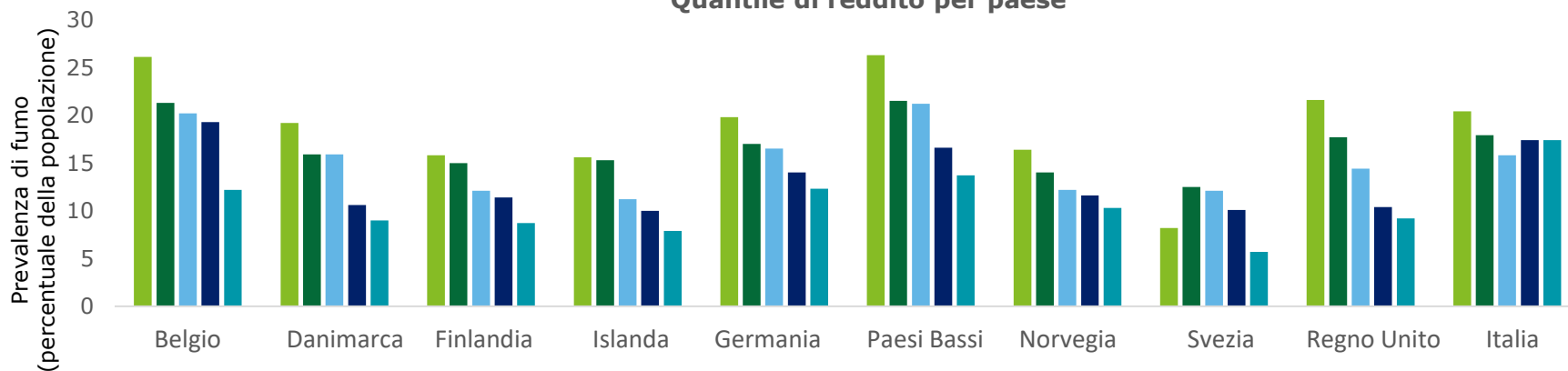
Cluster meno performante

Età adulta e lavorativa

Qualità e produttività della vita



Quantile di reddito per paese

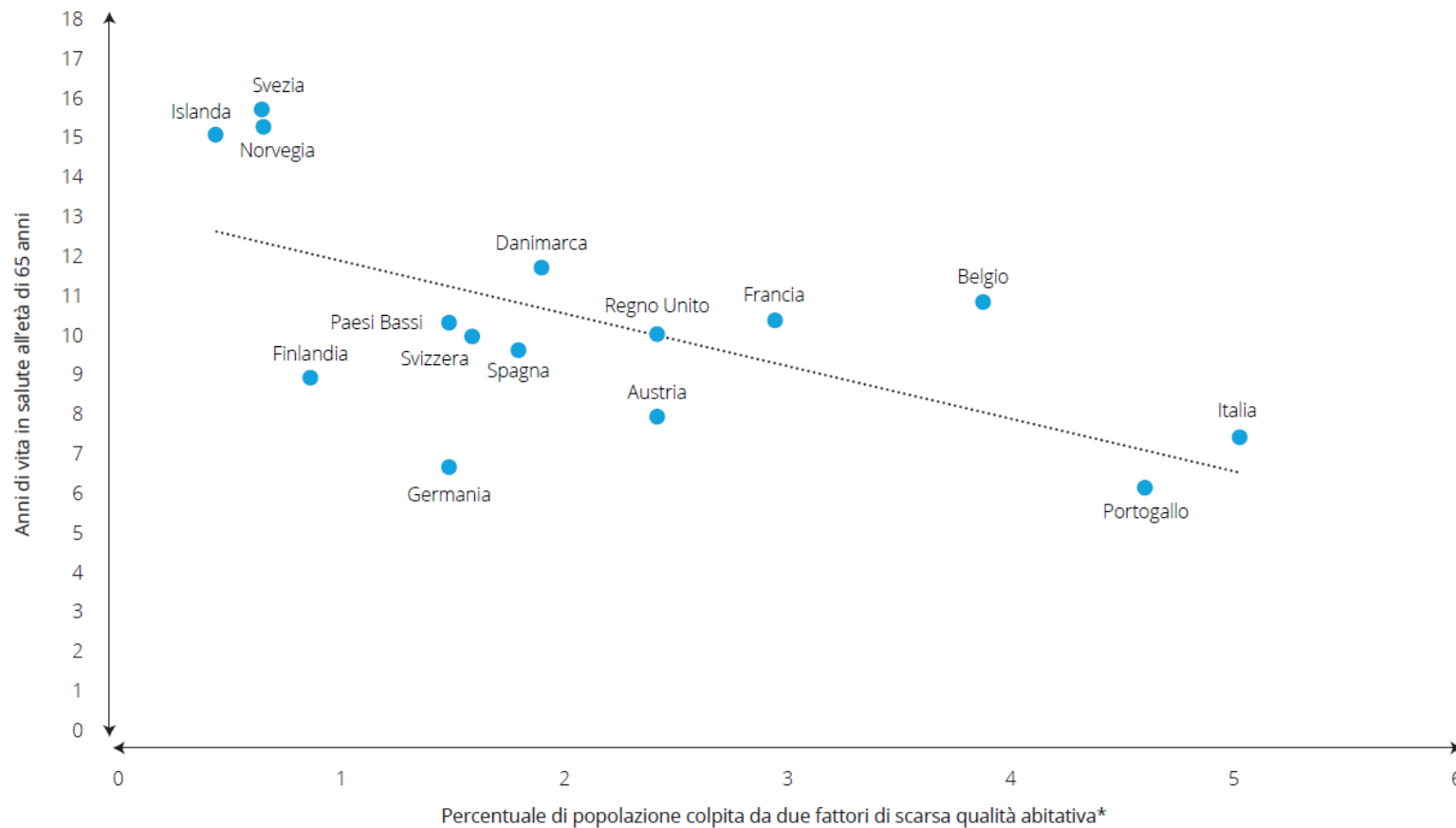


Quantile di reddito per paese

■ Primo ■ Secondo ■ Terzo ■ Quarto ■ Quinto

Anzianità e fragilità

Durata e qualità della vita





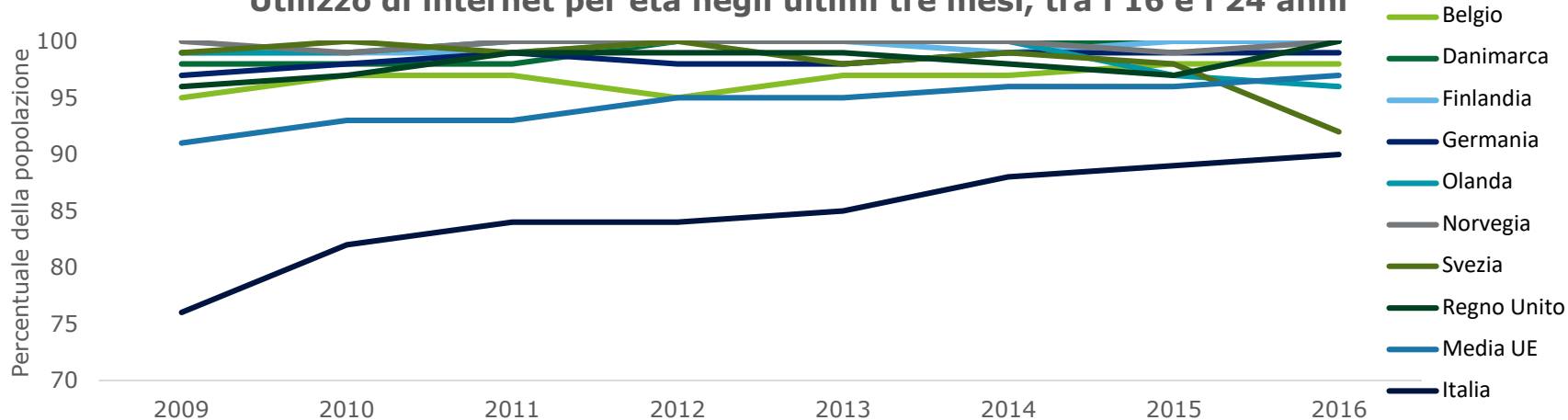
La probabilità di contrarre **malattie croniche** aumenta tra il **30 ed il 65%** per le persone anziane nelle fasce socio-economiche più basse

Anzianità e fragilità

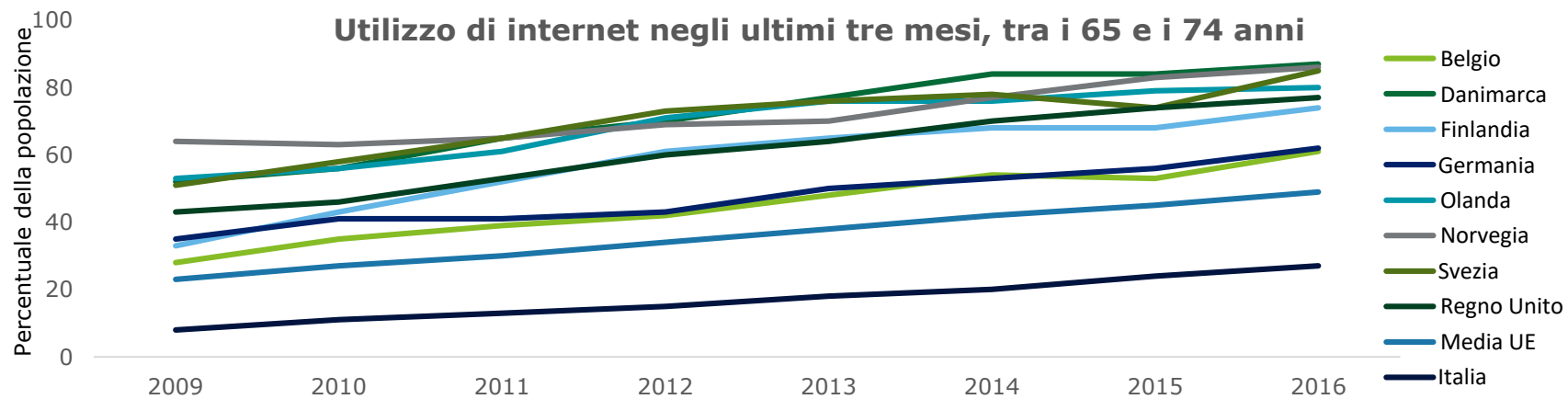
Durata e qualità della vita



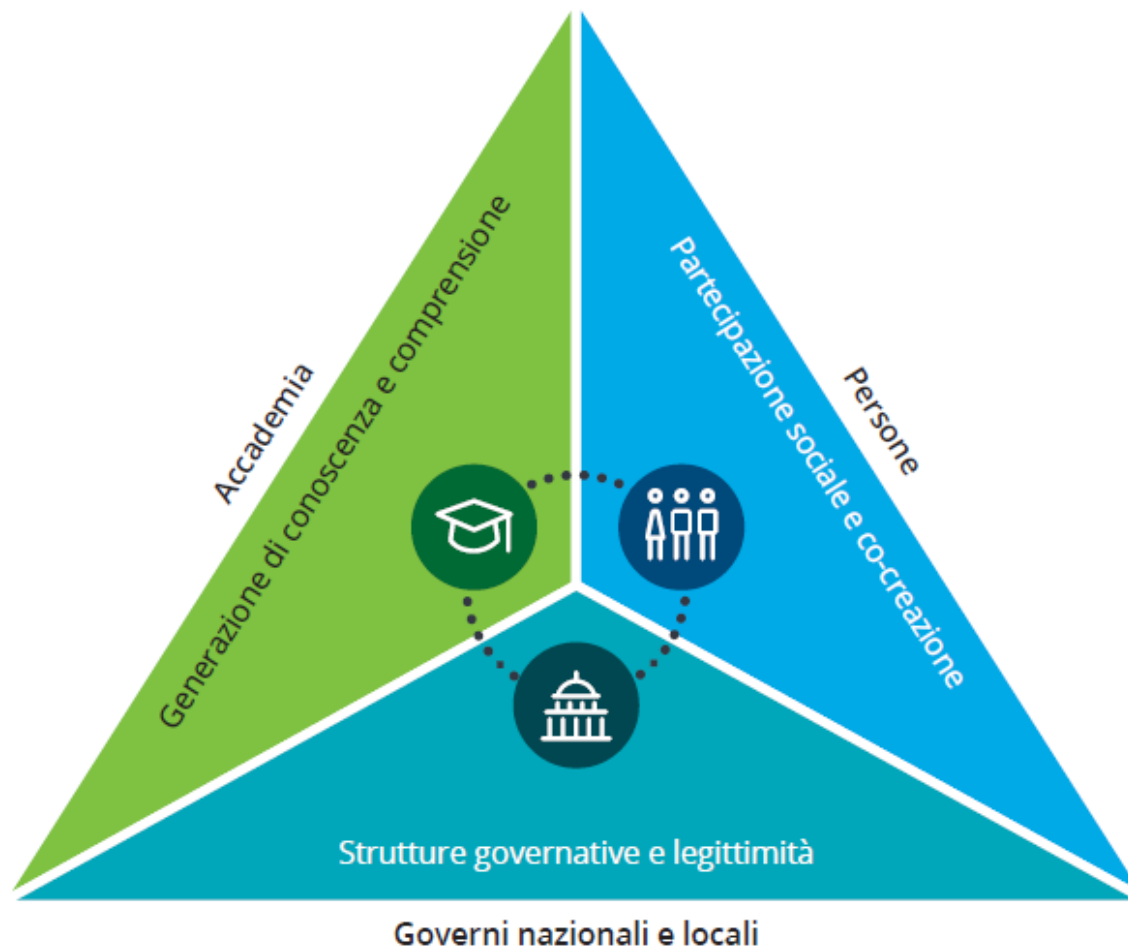
Utilizzo di internet per età negli ultimi tre mesi, tra i 16 e i 24 anni



Utilizzo di internet negli ultimi tre mesi, tra i 65 e i 74 anni



Soluzioni integrate per risultati migliori, in tutte le fasi della vita



Fare la differenza

Azioni chiave per gli stakeholder

Forze politiche dei governi nazionali e locali



- Sviluppare programmi che favoriscano la **resilienza**
- Creare **sinergia** tra le policy che seguano un approccio **universalistico** proporzionale
- Considerare **nuovi modelli** integrati di **finanziamento**

Fornitori di servizi pubblici



- Sviluppare nuovi modelli di **collaborazione** oltre i confini professionali, istituzionali e organizzativi con un approccio di gatekeeping
- Sviluppare procedure standardizzate di **valutazione** delle condizioni sociali dell'individuo e delle famiglie nel primo punto di contatto con i servizi pubblici

Partnership in ambito accademico




- Individuare, tramite la **ricerca**, le complesse **interconnessioni** tra le determinanti sociali della salute e i risultati sanitari
- Applicare **strumenti analitici innovativi** per fornire dati costanti dei risultati e del ritorno sugli investimenti


Fare la differenza

Azioni chiave per gli stakeholder

Terzo settore e settore privato

- 
- Adottare prassi di **business sostenibili**
 - Migliorare la **sicurezza** sul posto di lavoro e la sicurezza della fonte di **reddito**
 - Collaborare a **partnership** tra **pubblico** e **privato** per interventi mirati alle determinanti sociali della salute

Individui e famiglie

- 
- **Interventi personalizzati** che possono aiutare tutti gli individui a sviluppare la sicurezza necessaria per prendersi cura della propria salute e del proprio benessere
 - Impegnarsi nel processo di **co-progettazione** e co-fornitura di interventi