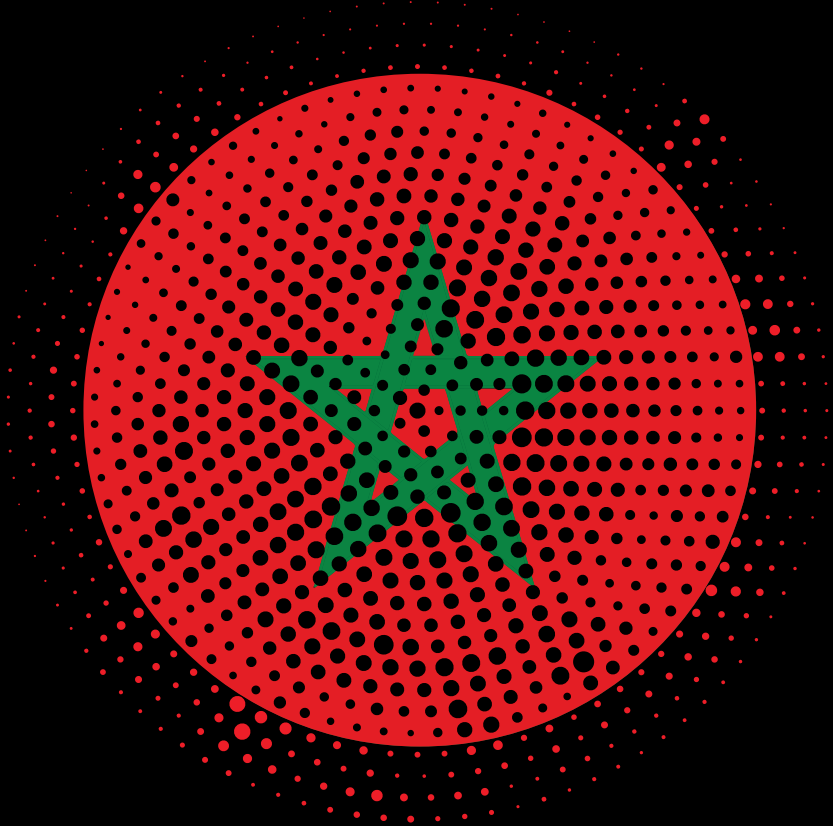


Deloitte.

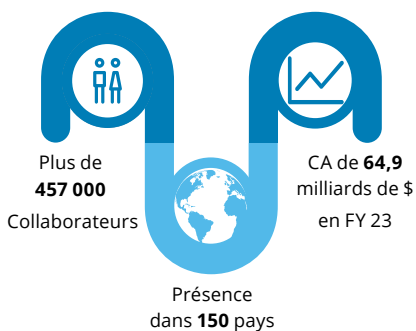


Votre partenaire
au Maroc



Deloitte, un partenaire régional intégré et la force d'un réseau mondial

Deloitte dans le monde



À travers le Monde et en Afrique francophone, nous offrons à nos clients un accompagnement de proximité et sur mesure grâce à la maîtrise des enjeux locaux.

Notre dimension panafricaine nous permet une coordination forte et une synergie d'expertises au service de nos clients.

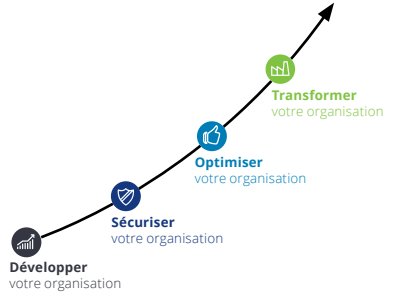
Deloitte en Afrique francophone



Deloitte au Maroc

Deloitte est implanté au Maroc depuis 1994. La diversité des missions et des clients, le dynamisme et les relations de confiance tissées au plus haut niveau sont parmi les caractéristiques les plus attrayantes de notre firme marocaine.

Ses associés et collaborateurs ont développé une offre intégrée de pointe, permettant les interventions conjuguées d'équipes spécialisées dans plusieurs domaines d'intervention.



Nos métiers



Audit & Assurance

- Commissariat aux comptes : audit comptable et financier
- Commissariat aux apports
- Audit et autres missions contractuelles
- Audit related : expertises IFRS, US, GAAP et opérations de marché

Conseil

- Stratégie & Innovation
- Marketing & Commercial
- Opérations, Supply Chain & Achats
- Système d'Information & Technologies
- Gouvernance, risques et contrôle Interne
- Talents & Ressources humaines

Risk Advisory

- Risque opérationnel
- Cyber Risque
- Risque réglementaire
- Risque financier
- Risque stratégique
- Risque SI & technologique

Financial Advisory

- Conseil en fusion et acquisition
- Due diligence d'acquisition et de cession
- Restructuration d'entreprise en difficulté
- Evaluation d'entreprises
- Modélisation financière
- Real Estate Advisory
- Infrastructure et Financement de Projets

Tax & Legal

- Fiscalité des Entreprises (Prix de transfert, taxes indirectes)
- Fiscalité individuelle
- Audit et contentieux fiscal
- Conseil juridique

Business Outsourcing

- Finance & Comptabilité
- RH & Paie
- Fiscalité et obligations déclaratives
- Accompagnement sur mesure (revue de procédures, automatisation des processus, diagnostic de conformité en matière comptable, fiscale et sociale)

Nos secteurs d'intervention

Technologies, Médias, Télécoms (TMT)

Banque, Real Estate & Assurance (FSI)

Energie & Ressources (E&R)

Consumer Business (CB)

Secteur public

Secteur Santé

Contacts



Sakina Bensouda-Korachi
Managing Partner Audit & Assurance
Mail : sbensouda@deloitte.com
Tel : +212 6 61 04 27 99



Adnane Faouzi
Partner Audit & Assurance
Mail : afaouzi@deloitte.com
Tel : +212 6 610 427 46



Jawad Bencheqroun
Partner Financial Advisory
Mail : jbencheqroun@deloitte.com
Tel : +212 6 60 12 57 97



Omar Lahbabi
Partner Consulting
Mail : olahbabi@deloitte.com
Tel : +212 6 01 90 14 52



Hicham Belemqadem
Partner Audit & Assurance
Mail : hbelemqadem@deloitte.com
Tel : +212 6 61 04 27 40



Julien Leyrit
Partner Financial Advisory
Deloitte Francophone Africa
Mail : jleyrit@deloitte.com
Tel : +212 6 60 12 10 53



Moncef Benabdeslam
Managing Partner Advisory
Leader Techno Afrique
Mail : mbenabdeslam@deloitte.com
Tel : +212 5 222 783 48



Saoussane Tayaa
Partner Consulting
Mail : stayaa@deloitte.com
Tel : +212 6 193 283 90



Grégoire Chaste
Partner Tax & Legal
Mail : gchaste@deloitte.com
Tel : +212 5 22 27 83 48

Deloitte.

A propos de Deloitte

Deloitte fait référence à un ou plusieurs cabinets membres de Deloitte Touche Tohmatsu Limited (« D TTL »), à son réseau mondial de cabinets membres et à leurs entités liées (collectivement dénommés « l'organisation Deloitte »), D TTL (également désigné « Deloitte Global ») et chacun de ses cabinets membres et entités liées sont constitués en entités indépendantes et juridiquement distinctes, qui ne peuvent pas s'engager ou se lier les uns aux autres à l'égard des tiers. D TTL et chacun de ses cabinets membres et entités liées sont uniquement responsables de leurs propres actes et manquements, et aucunement de ceux des autres. D TTL ne fournit aucun service aux clients. Pour en savoir plus, consultez www.deloitte.com/about. En France et en Afrique francophone, Deloitte SAS est le cabinet membre de Deloitte Touche Tohmatsu Limited, et les services professionnels sont rendus par ses filiales et ses affiliés.

Deloitte fournit des services de pointe en matière d'audit et d'assurance, de fiscalité et de droit, de consulting, de financial advisory et de risk advisory, à près de 90 % des entreprises du Fortune Global 500® et à des milliers d'entreprises privées. Les résultats mesurables et pérennes de nos professionnels contribuent à renforcer la confiance du public dans les marchés de capitaux, permettent aux clients de se transformer et de prospérer, et ouvrent la voie à une économie plus forte, une société plus équitable et un monde durable. Fort de plus de 175 ans d'expérience, Deloitte est présent dans plus de 150 pays et territoires. Pour en savoir plus sur la manière dont nos plus de 457 000 professionnels dans le monde make an impact that matters, consultez www.deloitte.com. Au Maroc, Deloitte regroupe un ensemble de compétences diversifiées pour répondre aux enjeux de ses clients, de toutes tailles et de tous secteurs. Fort des expertises de ses 213 associés et collaborateurs et d'une offre multidisciplinaire, Deloitte au Maroc est un acteur de référence. Soucieux d'avoir un impact positif sur notre société, Deloitte a mis en place un plan d'actions ambitieux en matière de développement durable et d'engagement citoyen.

La présente communication contient uniquement des informations d'ordre général, et ni Deloitte Touche Tohmatsu Limited (« D TTL »), son réseau mondial de cabinets membres ou leurs entités liées (collectivement dénommés « l'organisation Deloitte »), ne fournissent, par le biais de la présente communication, de services ou de conseils professionnels. Préalablement à toute action ou décision susceptible d'avoir une incidence sur vos finances ou votre entreprise, vous devriez consulter un conseiller professionnel qualifié.

Aucune déclaration, garantie ou aucun engagement (expresse ou implicite) n'est donné quant à l'exactitude ou l'exhaustivité des informations contenues dans cette communication et ni D TTL, ni ses cabinets membres, entités liées, employés ou agents ne peuvent être tenus responsables de toute perte ou tout dommage quel qu'il soit, survenant directement ou non en lien avec quiconque se fierait à la présente communication. D TTL et chacun de ses cabinets membres, et leurs entités liées, sont constitués en entités indépendantes et juridiquement distinctes.

© 2024 Deloitte au Maroc. Une entité du réseau Deloitte