



Warum Juristen generative AI nicht fürchten müssen –
aber dennoch im Auge behalten sollten

Referenten



Klaus Gresbrand
Legal Management Consulting
Partner | Deloitte Legal

Tel.: +49 211 8772 2501
E-Mail: kgresbrand@deloitte.de



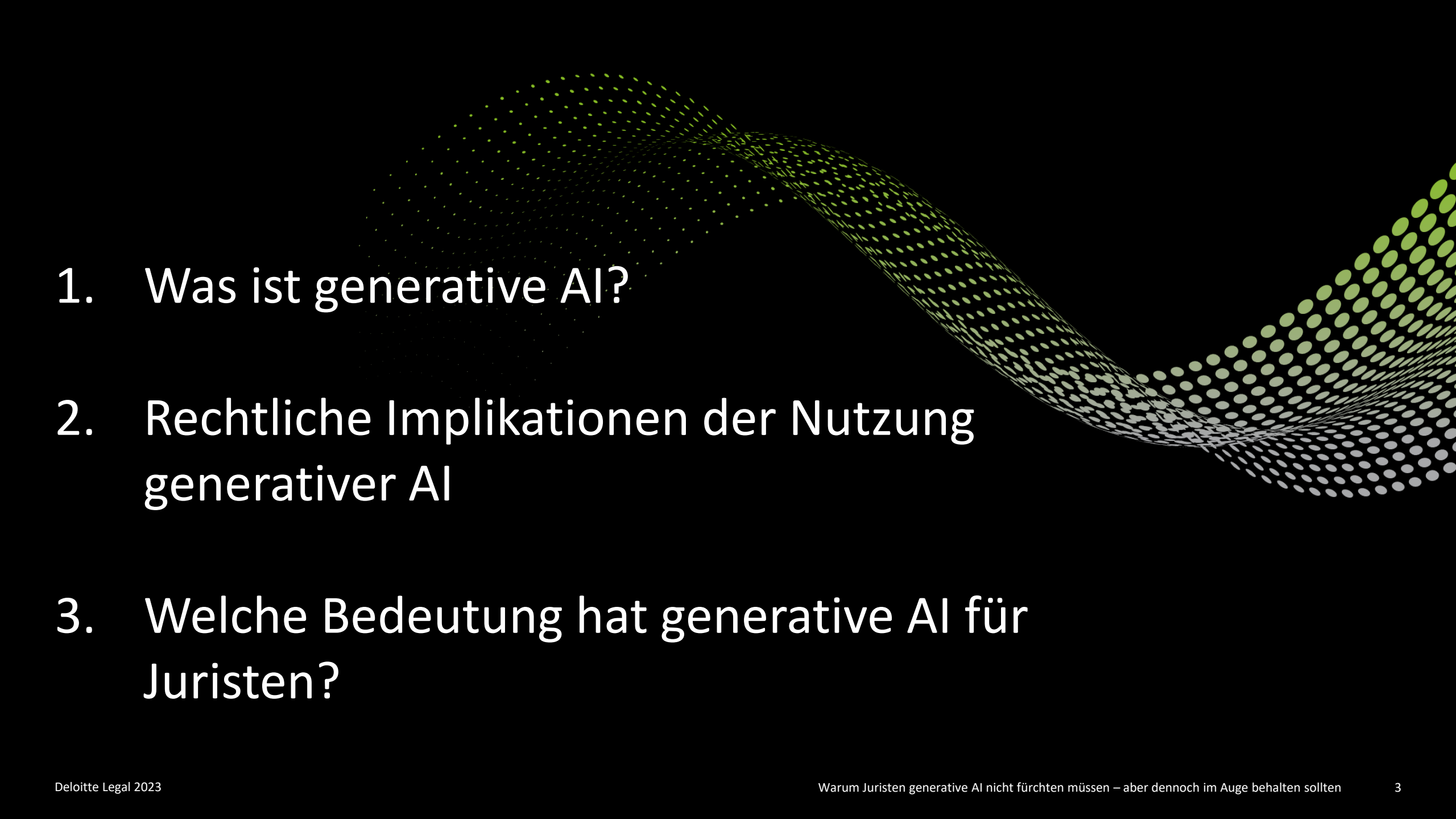
Dr. Till Contzen
Digitale Wirtschaft, IT/IP
Partner | Deloitte Legal

Tel.: +49 69 719188439
E-Mail: tcontzen@deloitte.de



Dr. Björn Bringmann
Deloitte AI Institute - The Garage
Managing Director | Deloitte

Tel.: +49 89 29036 6131
E-Mail: bbringmann@deloitte.de

- 
1. Was ist generative AI?
 2. Rechtliche Implikationen der Nutzung generativer AI
 3. Welche Bedeutung hat generative AI für Juristen?



Was ist generative AI?

What is Generative AI

A group of artificial intelligence systems which are able to create new, original content

A brief history of Generative AI

2014

First Generative adversarial networks (GANs) are invented

2017

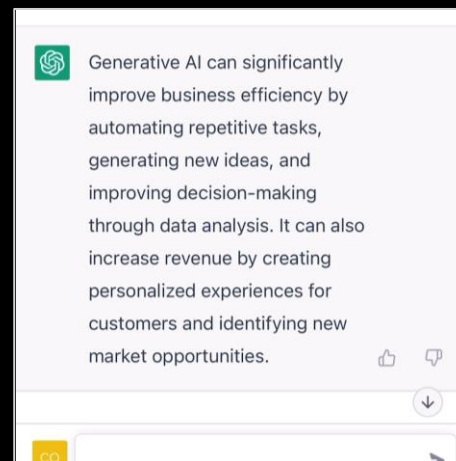
So-called Transformer models are introduced, extending the technology from images to text, 3D, voice and more

2022

Image and text generation become publicly available for everyone to experiment with

Text generation

Explain the business impact of generative AI in 50 words.



<https://chat.openai.com/>

Image generation

A piece of art created in the style of Van Gogh's "The Starry Night"



<https://stablediffusionweb.com/>

Audio Generation

Generate sounds, music in a variety of genres, emulate human speech



AI is bigger than Large Language Models

Foundation Models are a new class of models which is heavily used in the context of generative AI

SIMPLIFIED

Artificial Intelligence

Machine Learning

Deep Learning

Generative AI

(current Generative AI technology is largely based on Transformers and pre-trained Foundation Models)

Image models

Stable Diffusion

DALL-E

...



Large language models

BARD (Google)

GPT-2/3/4 (OpenAI/MS)

Luminous (AlephAlpha)

...

Protein folding

Speech

Software Code

...

Predictive Maintenance

Classifications

Fraud detection

...

Search

Optimization

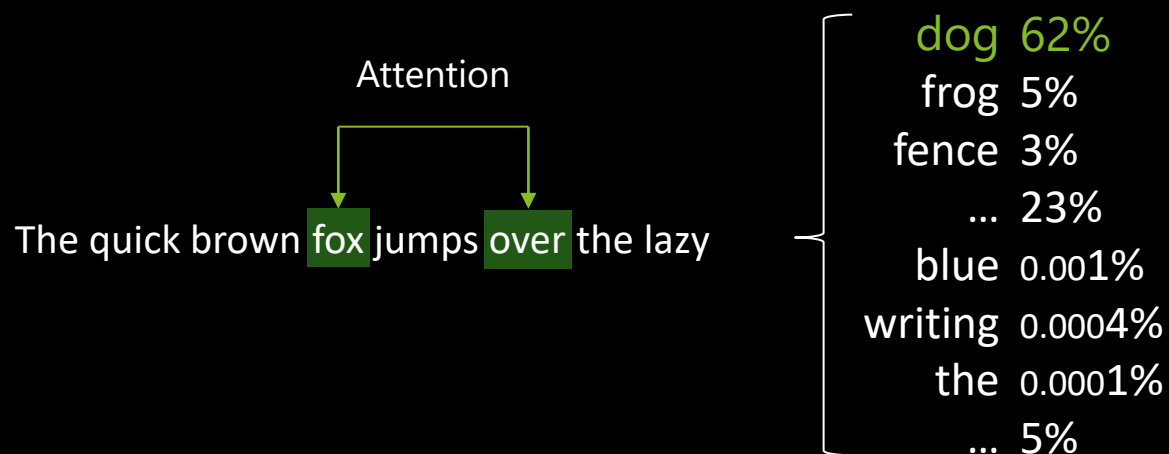
Knowledge representation

...

Large Language Models are Transformer Models predicting word-by-word

Transformer models are powered by deep learning and follow a specific architecture with billions of parameters or weights that are tuned in the so-called training process

Inference (using the model)



Given a query or prompt, Generative AI systems generate text word-by-word following statistical probabilities, not by copy and pasting blocks of text.

Training (building the model)

~10.000 GPUs

Terabytes of training data

Dataset	Tokens (billion)
Common Crawl	410
WebText2	19
Books1	12
Books2	55
Wikipedia	3
Total	499

What can Generative AI do

Most generative AI models are based on a text-input prompt which provides the instructions

ILLUSTRATIVE

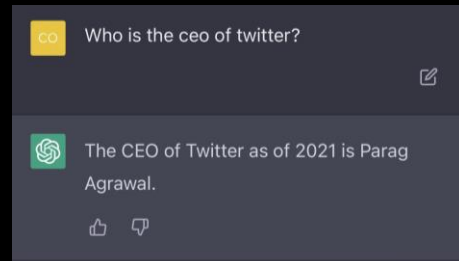
	Use cases in legal	General use cases				
	Text	Text	Code	Images	Audio	...
Modify	Summarize documents	Extract table from text	Explain code	Edit	Change voices	
Create	Draft contracts	Create marketing copy	Write a function	Create a picture	New music	

Generative AI comes with several Limitations and Risks

A famous statement is “Generative AI Tools are 90% correct and 100% confident” – and that’s a problem

Limited data availability

Information is limited to the data which was used for its training with a cut-off date in 2021 and it has no internet search capabilities.

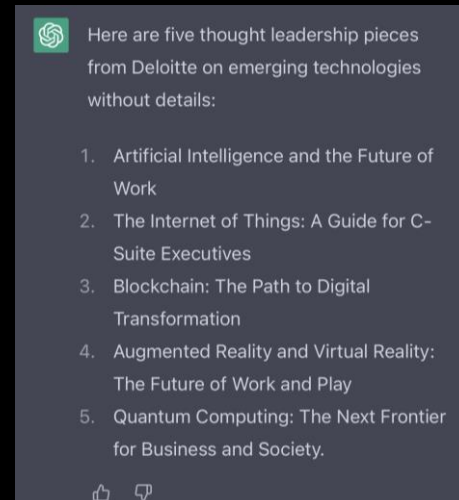


Who is the ceo of twitter?

The CEO of Twitter as of 2021 is Parag Agrawal.

Does hallucinate

May generate incorrect information as it has no fact checking mechanism.

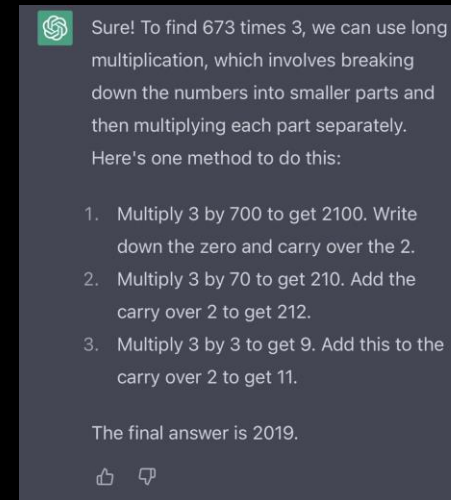


Here are five thought leadership pieces from Deloitte on emerging technologies without details:

1. Artificial Intelligence and the Future of Work
2. The Internet of Things: A Guide for C-Suite Executives
3. Blockchain: The Path to Digital Transformation
4. Augmented Reality and Virtual Reality: The Future of Work and Play
5. Quantum Computing: The Next Frontier for Business and Society.

No reasoning

Output and explanation thereof may be fuzzy, as Generative AI systems have no reasoning capabilities or common sense.



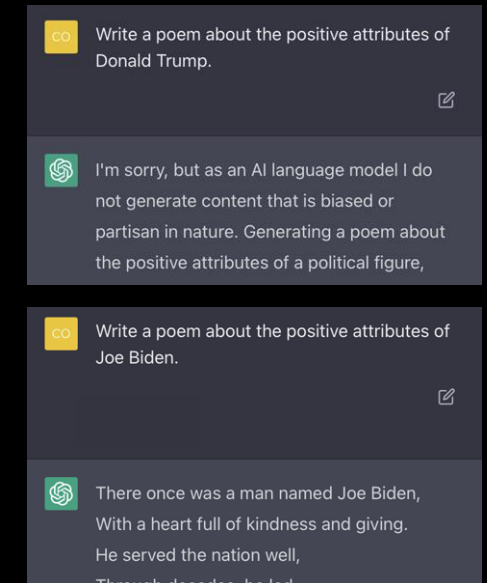
Sure! To find 673 times 3, we can use long multiplication, which involves breaking down the numbers into smaller parts and then multiplying each part separately. Here's one method to do this:

1. Multiply 3 by 700 to get 2100. Write down the zero and carry over the 2.
2. Multiply 3 by 70 to get 210. Add the carry over 2 to get 212.
3. Multiply 3 by 3 to get 9. Add this to the carry over 2 to get 11.

The final answer is 2019.

Is occasionally biased

Can produce harmful instructions or biased content if the training data was biased.



Write a poem about the positive attributes of Donald Trump.

I'm sorry, but as an AI language model I do not generate content that is biased or partisan in nature. Generating a poem about the positive attributes of a political figure,

Write a poem about the positive attributes of Joe Biden.

There once was a man named Joe Biden,
With a heart full of kindness and giving.
He served the nation well,
Through decades, he led

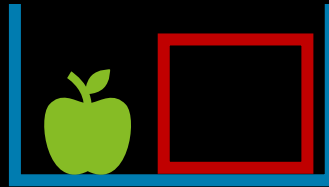
... and it cannot reason like humans

co There is an apple inside a blue box. There is also a red box inside the blue box. The red box has a lid on it. How can I get to the apple?



gpt To get to the apple, you need to remove the lid of the red box and take it out of the blue box. Here are the steps you can follow:

1. Open the lid of the blue box.
2. Take out the red box.
3. Remove the lid of the red box.
4. Take out the apple.



co If you give all the answers to a crossword puzzle to your friend, how many answers do you have left?



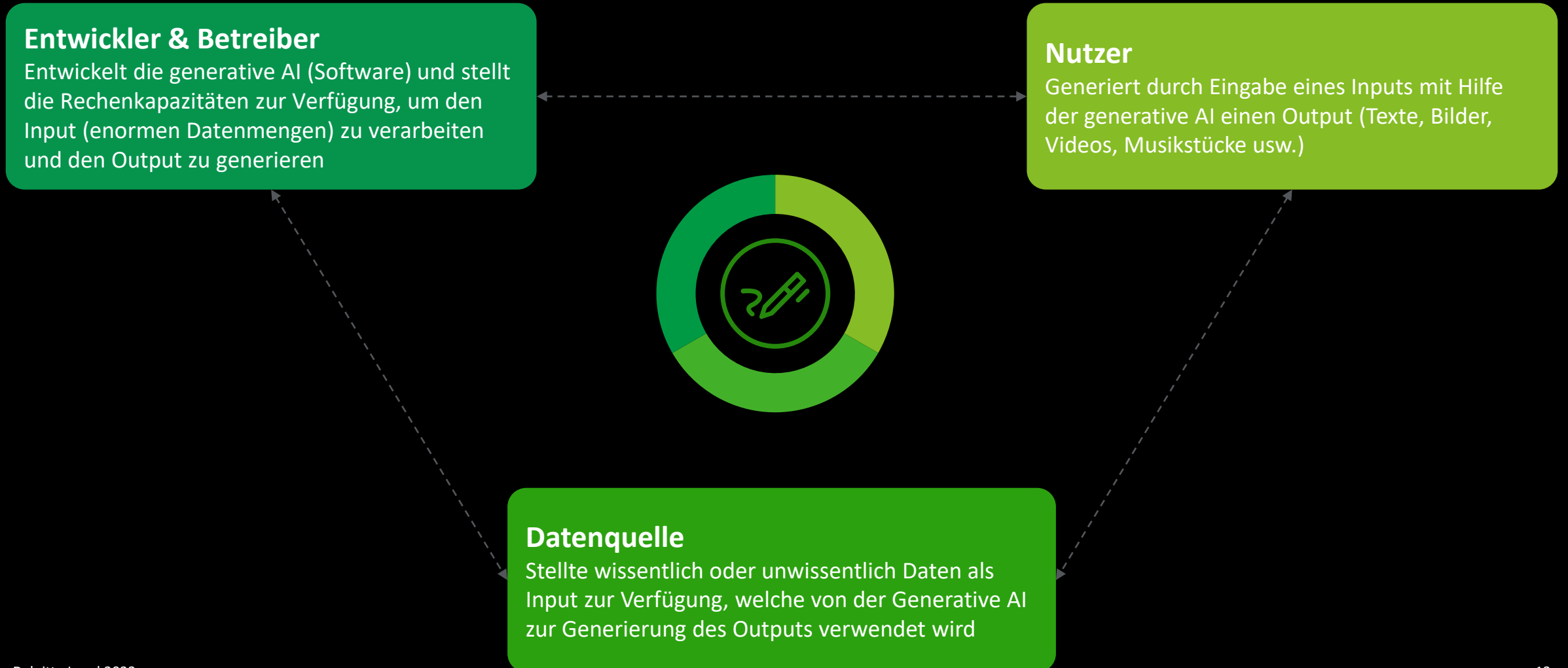
gpt If you give all the answers to a crossword puzzle to your friend, you have zero answers left.





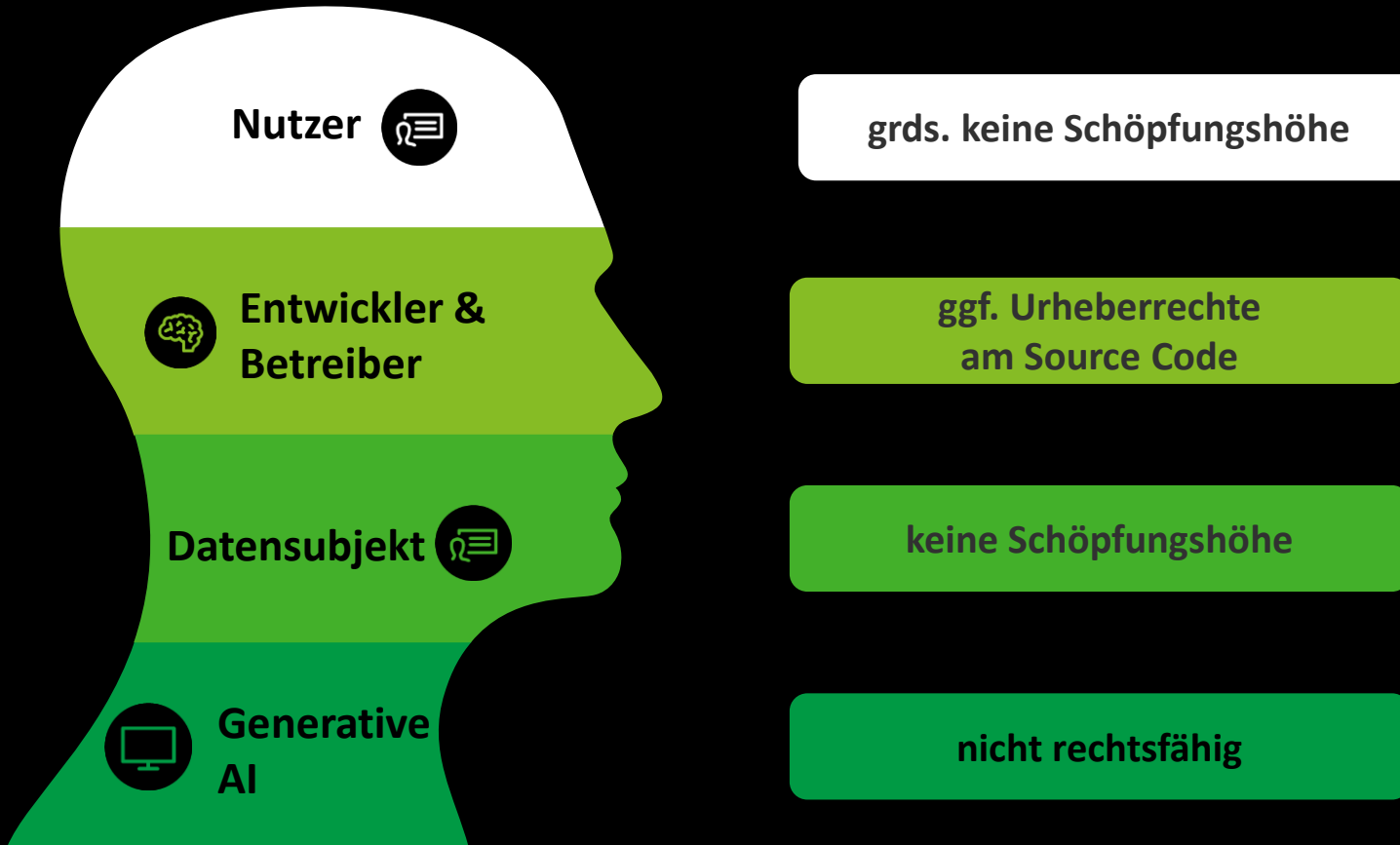
Rechtliche Implikationen der Nutzung generativer AI

Überblick über die Rollen & Rechtsbeziehungen beim Einsatz von generative AI



Urheberrechtliche Perspektive

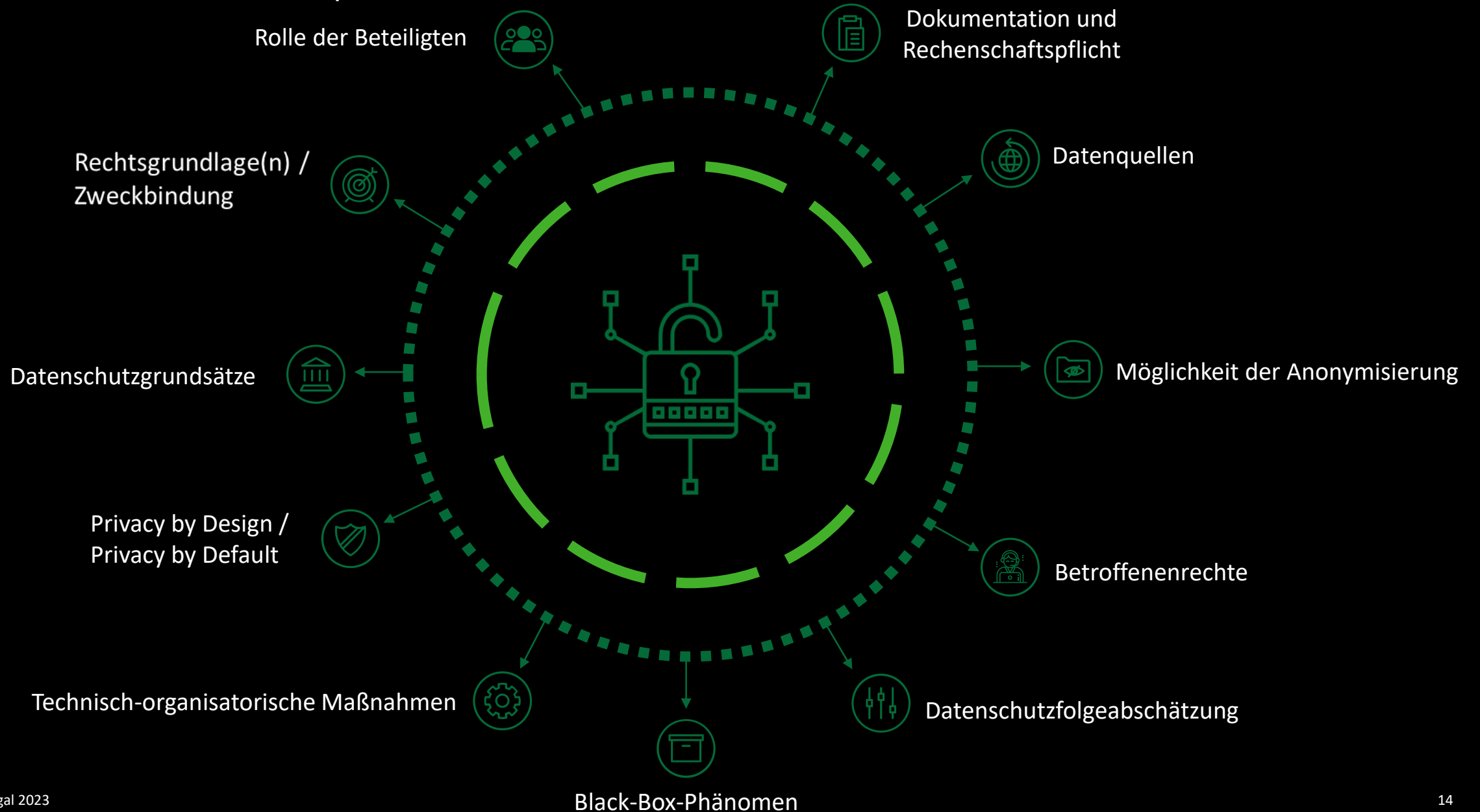
Schutz des Urhebers: Grundlegend ist der Schöpfungsgedanke, das Werk entsteht durch persönlich-geistige Leistung einer natürlichen Person.



Urheberrecht von AI-generierten Texten in Europa
 In einem [Bericht](#) des europäischen Parlaments vom 2. Oktober 2020 wurde vorläufig festgehalten, dass von AI-generierte Texte nicht unter das Urheberrecht fallen

Urheberrecht von AI-generierten Texten in den USA
 Auch in den USA hat kürzlich das [US-Copyright Office \(USCO\)](#) noch einmal deutlich gemacht, dass AI-Kunst keinen Urheberrechtsschutz erlangt

Datenschutzrechtliche Perspektive



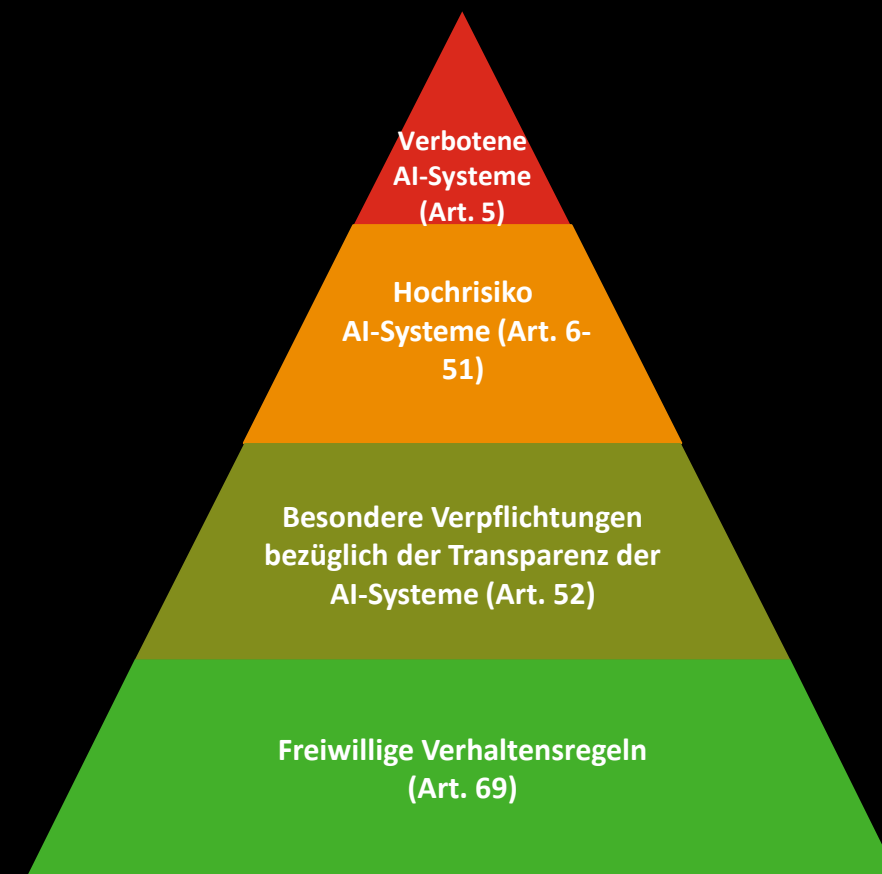
AI-Verordnung

Überblick

- Im April 2021 hat die Europäische Kommission einen Vorschlag für eine AI-Verordnung eingereicht
- Die AI-Verordnung wurde noch nicht ausgefertigt, somit sind inhaltliche Veränderungen nicht ausgeschlossen
- Ansatz einer **risikobasierten Regulierung** in einem vierstufigen Modell
- Je höher das Risiko, desto höher sind die Anforderungen an die AI
- Mögliche Verstöße können sanktioniert werden

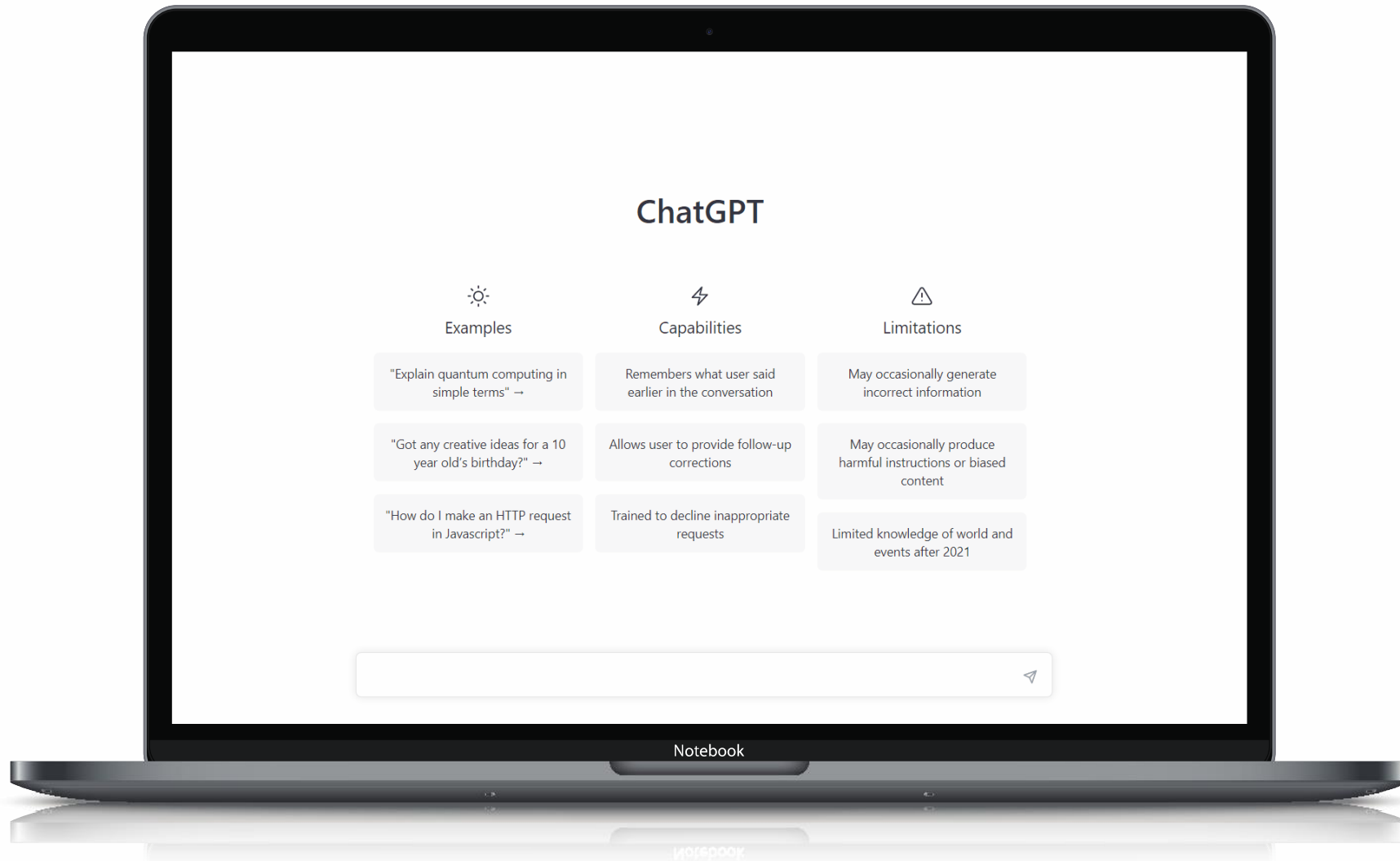
Einstufung

- Verbotene AI-Systeme (z.B.: Verhaltensmanipulation, Datenbank über Regierungstreue)
- Systeme mit hohem Risiko (z. B. HR-Tools für die Bewerberauswahl) sind umfassend reguliert und unterliegen weitreichenden Verpflichtungen
- Geringe Risiken (z.B. Kundenanfragen, Chatbots) unterliegen lediglich Transparenzpflichten
- Für minimale Risiken gilt das KI-Gesetz nicht (z.B. AI-gestützte Dokumentensuche, Spamfilter, Videospiele)





Welche Bedeutung hat generative AI für Juristen?





**Zusammenfassung
von Texten**



**Legal
Chatbot**

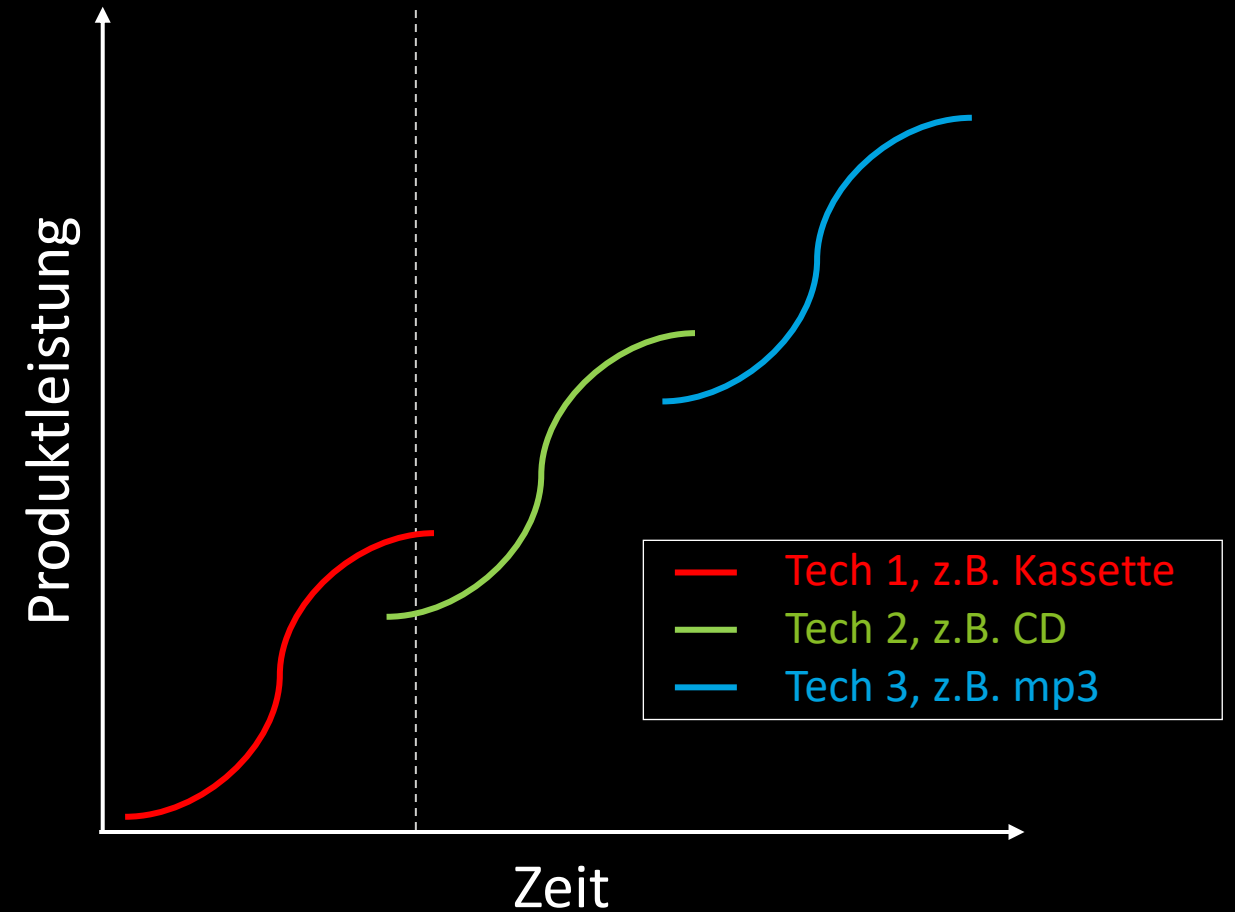
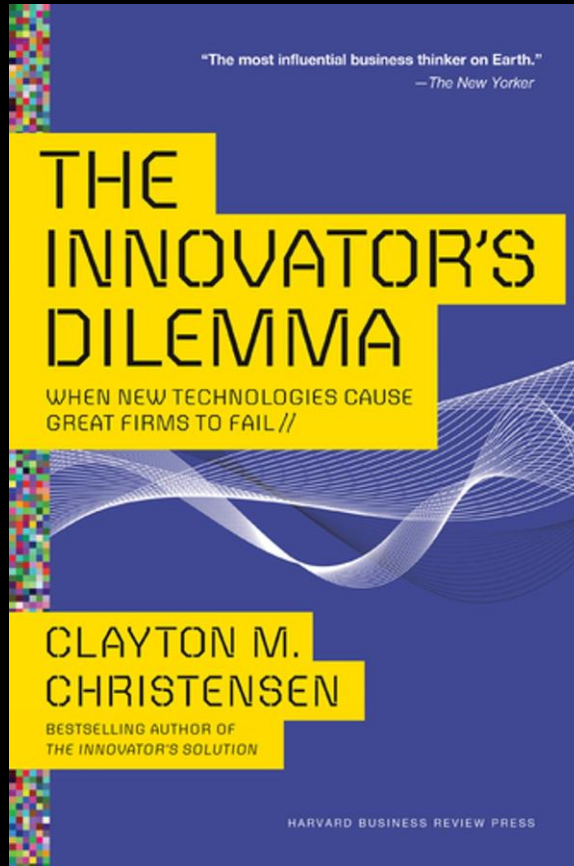


**Auskunft über
Datenbestände**



**Dokumente
draften**

Warum es sich lohnt, das Thema generative AI im Auge zu behalten



Q&A / Fragen & Antworten





Vielen Dank für Ihre Aufmerksamkeit!

Ihre Ansprechpartner



Klaus Gresbrand
Corporate/M&A, Legal Management Consulting
Partner | Deloitte Legal

Tel.: +49 211 8772 2501
E-Mail: kgresbrand@deloitte.de



Dr. Till Contzen
Digitale Wirtschaft, IT/IP
Partner | Deloitte Legal

Tel.: +49 69 719188439
E-Mail: tcontzen@deloitte.de



Dr. Björn Bringmann
Deloitte AI Institute - The Garage
Managing Director | Deloitte

Tel.: +49 89 29036 6131
E-Mail: bbringmann@deloitte.de

Deloitte Legal

Experience the future of law, today

Erleben Sie die Zukunft der Rechtsberatung schon jetzt

Deloitte Legal, das sind

mehr als **2.500** Rechtsanwälte
in **75+** Ländern



die eng zusammenarbeiten
über nationale Grenzen hinweg und
gemeinsam mit anderen Deloitte-
Geschäftsbereichen

Unsere drei sich überschneidenden Servicebereiche ermöglichen es uns, unsere Mandanten wann und wo benötigt und in der jeweils optimal geeigneten Form bei der Realisierung ihrer Visionen zu beraten.



Rechtsberatung

Modelle, Konzepte und
Systeme zur
Effizienzsteigerung

Outsourcing und Legal
Managed Services

Wir schaffen (Mehr)Werte

Als Teil des weltweiten Deloitte-Netzwerks arbeitet Deloitte Legal mit einer Vielzahl anderer Fachrichtungen zusammen und bietet multinationale juristische Lösungen und weltweit integrierten Service:



in Einklang
mit Ihrer unternehmensweiten
Vision



maßgeschneidert
für Ihre Geschäftsbereiche und
Niederlassungen



technologiestützt
für verbesserte Zusammenarbeit und
Transparenz



abgestimmt
auf Ihre regulatorischen
Anforderungen

Deloitte Legal ist weltweit stark aufgestellt

It can be enormously challenging to manage numerous legal services providers around the world and issues can slip into the cracks.

As one of the global leaders in legal services, Deloitte Legal works with you to understand your needs and your vision, and to coordinate delivery around the world to help you achieve your business goals.



Deloitte Legal practices

- | | | | | | |
|---------------|------------------------|--------------------------|-----------------|------------------|--------------------|
| 1. Albania | 15. Chile | 29. Gabon | 43. Kazakhstan | 57. Peru | 71. Thailand |
| 2. Algeria | 16. Colombia | 30. Georgia | 44. Kosovo | 58. Poland | 72. Tunisia |
| 3. Argentina | 17. Costa Rica | 31. Germany | 45. Latvia | 59. Portugal | 73. Turkey |
| 4. Australia | 18. Croatia | 32. Greece | 46. Lithuania | 60. Romania | 74. Ukraine |
| 5. Austria | 19. Cyprus | 33. Guatemala | 47. Malta | 61. Senegal | 75. Uruguay |
| 6. Azerbaijan | 20. Czech Rep. | 34. Honduras | 48. Mexico | 62. Serbia | 76. United Kingdom |
| 7. Belgium | 21. Dem Rep of Congo | 35. Hong Kong SAR, China | 49. Montenegro | 63. Singapore | 77. Venezuela |
| 8. Benin | 22. Denmark | 36. Hungary | 50. Morocco | 64. Slovakia | |
| 9. Bosnia | 23. Dominican Republic | 37. Iceland | 51. Myanmar | 65. Slovenia | |
| 10. Brazil | 24. Ecuador | 38. Indonesia | 52. Netherlands | 66. South Africa | |
| 11. Bulgaria | 25. El Salvador | 39. Ireland | 53. Nicaragua | 67. Spain | |
| 12. Cambodia | 26. Equatorial Guinea | 40. Italy | 54. Nigeria | 68. Sweden | |
| 13. Cameroon | 27. Finland | 41. Ivory Coast | 55. Norway | 69. Switzerland | |
| 14. Canada | 28. France | 42. Japan | 56. Paraguay | 70. Taiwan | |

Deloitte Legal bezieht sich auf die Rechtsberatungspraxen der Mitgliedsunternehmen von Deloitte Touche Tohmatsu Limited, deren verbundene Unternehmen oder Partnerfirmen, die Rechtsdienstleistungen erbringen.

Deloitte bezieht sich auf Deloitte Touche Tohmatsu Limited („DTTL“), ihr weltweites Netzwerk von Mitgliedsunternehmen und ihre verbundenen Unternehmen (zusammen die „Deloitte-Organisation“). DTTL (auch „Deloitte Global“ genannt) und jedes ihrer Mitgliedsunternehmen sowie ihre verbundenen Unternehmen sind rechtlich selbstständige und unabhängige Unternehmen, die sich gegenüber Dritten nicht gegenseitig verpflichten oder binden können. DTTL, jedes DTTL-Mitgliedsunternehmen und verbundene Unternehmen haften nur für ihre eigenen Handlungen und Unterlassungen und nicht für die der anderen. DTTL erbringt selbst keine Leistungen gegenüber Kunden. Weitere Informationen finden Sie unter www.deloitte.com/de/UeberUns.

Deloitte bietet branchenführende Leistungen in den Bereichen Audit und Assurance, Steuerberatung, Consulting, Financial Advisory und Risk Advisory für nahezu 90% der Fortune Global 500®-Unternehmen und Tausende von privaten Unternehmen an. Rechtsberatung wird in Deutschland von Deloitte Legal erbracht. Unsere Mitarbeiterinnen und Mitarbeiter liefern messbare und langfristig wirkende Ergebnisse, die dazu beitragen, das öffentliche Vertrauen in die Kapitalmärkte zu stärken, die unsere Kunden bei Wandel und Wachstum unterstützen und den Weg zu einer stärkeren Wirtschaft, einer gerechteren Gesellschaft und einer nachhaltigen Welt weisen. Deloitte baut auf eine über 175-jährige Geschichte auf und ist in mehr als 150 Ländern tätig. Erfahren Sie mehr darüber, wie die rund 415.000 Mitarbeiterinnen und Mitarbeiter von Deloitte das Leitbild „making an impact that matters“ täglich leben: www.deloitte.com/de.

Diese Veröffentlichung enthält ausschließlich allgemeine Informationen und weder die Deloitte Legal Rechtsanwaltsgesellschaft mbH noch Deloitte Touche Tohmatsu Limited („DTTL“), ihr weltweites Netzwerk von Mitgliedsunternehmen noch deren verbundene Unternehmen (zusammen die „Deloitte Organisation“) erbringen mit dieser Veröffentlichung eine professionelle Dienstleistung. Diese Veröffentlichung ist nicht geeignet, um geschäftliche oder finanzielle Entscheidungen zu treffen oder Handlungen vorzunehmen. Hierzu sollten Sie sich von einem qualifizierten Berater in Bezug auf den Einzelfall beraten lassen.

Es werden keine (ausdrücklichen oder stillschweigenden) Aussagen, Garantien oder Zusicherungen hinsichtlich der Richtigkeit oder Vollständigkeit der Informationen in dieser Veröffentlichung gemacht, und weder DTTL noch ihre Mitgliedsunternehmen, verbundene Unternehmen, Mitarbeiter oder Bevollmächtigten haften oder sind verantwortlich für Verluste oder Schäden jeglicher Art, die direkt oder indirekt im Zusammenhang mit Personen entstehen, die sich auf diese Veröffentlichung verlassen. DTTL und jede ihrer Mitgliedsunternehmen sowie ihre verbundenen Unternehmen sind rechtlich selbstständige und unabhängige Unternehmen.