

Deloitte.



Demystifying Sustainability Transformation

MAKING AN
IMPACT THAT
MATTERS
since 1645

The **WHY** is clear:
Sustainability
transformation is the most
important business
imperative of our time

Doing good is good for business.

The great majority of studies confirms a positive correlation between ESG and financial performance.¹

Decarbonization carried out by the middle of this century could add €730 billion to Europe's economy by 2070.²

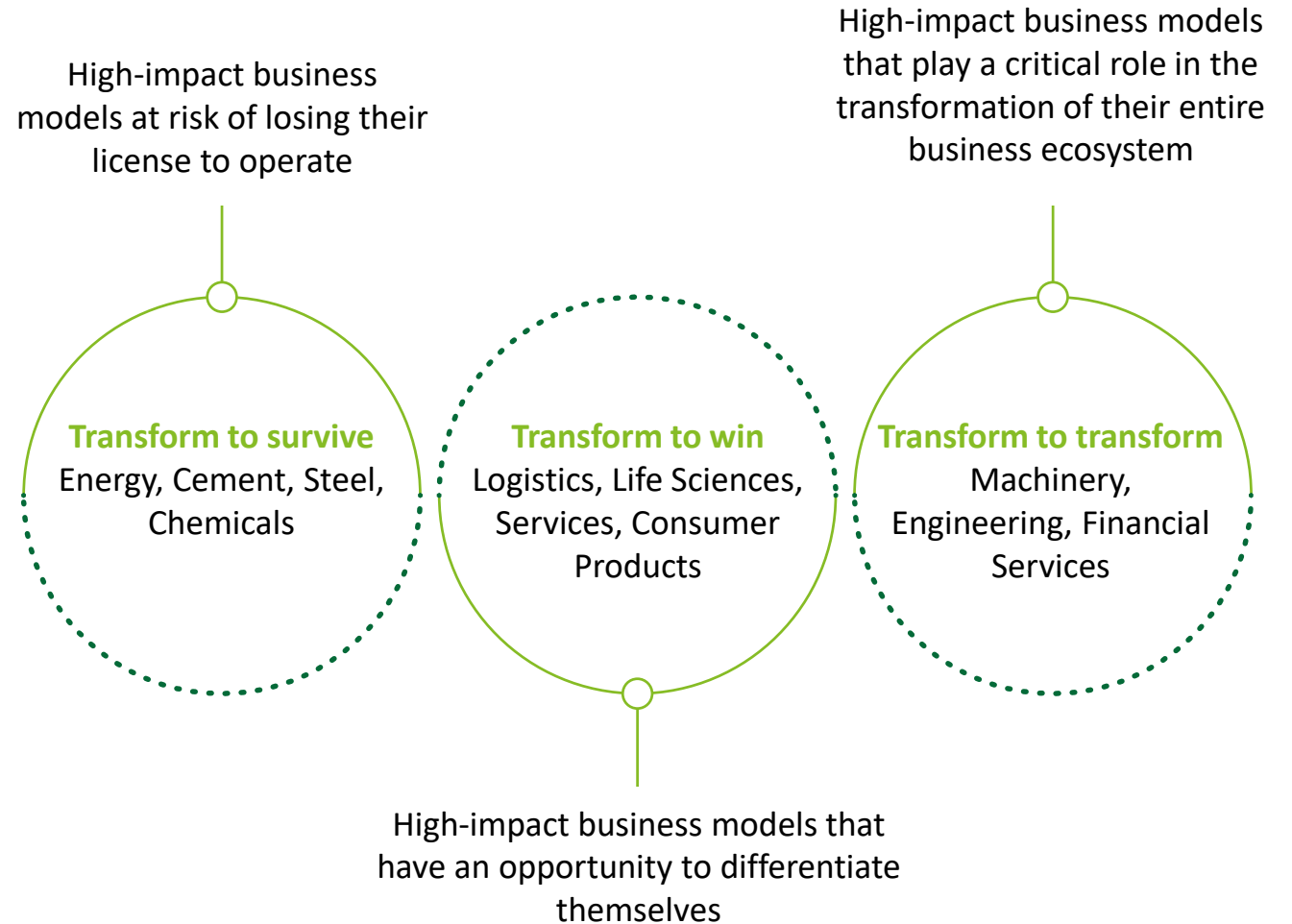
¹ NYU Stern, "Center for Sustainable Business"

² Deloitte, The turning point, May 2022

The **WHAT**

is industry specific:

The focus of your sustainability transformation is highly complex and depends on the industry you operate in, because different issues prevail in each sector in terms of business and operating model impact.³

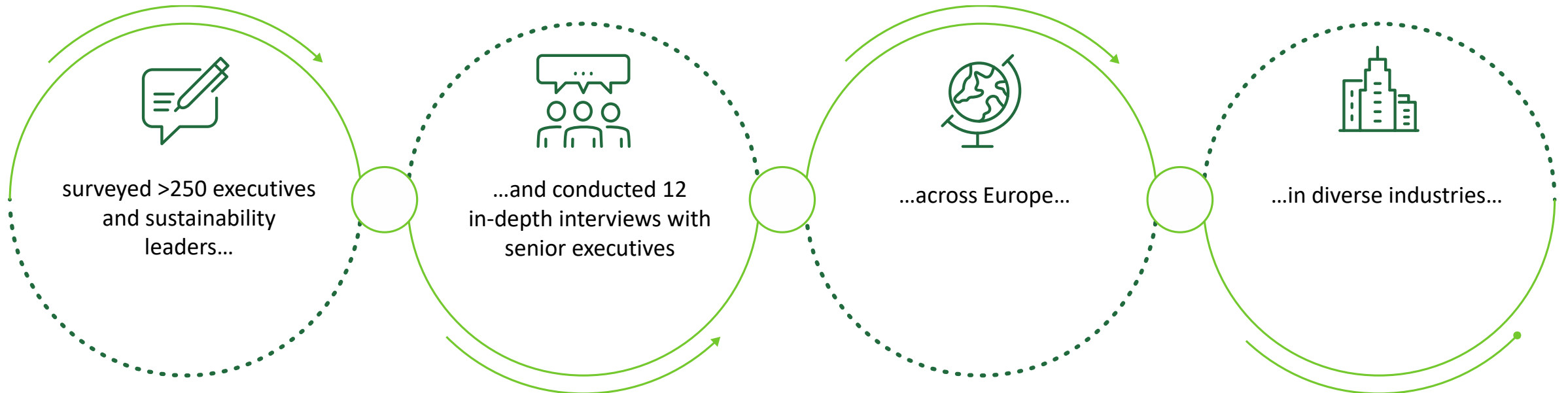


³ MSCI, "ESG Industry Materiality Map"

But **HOW** to manage this transformation?

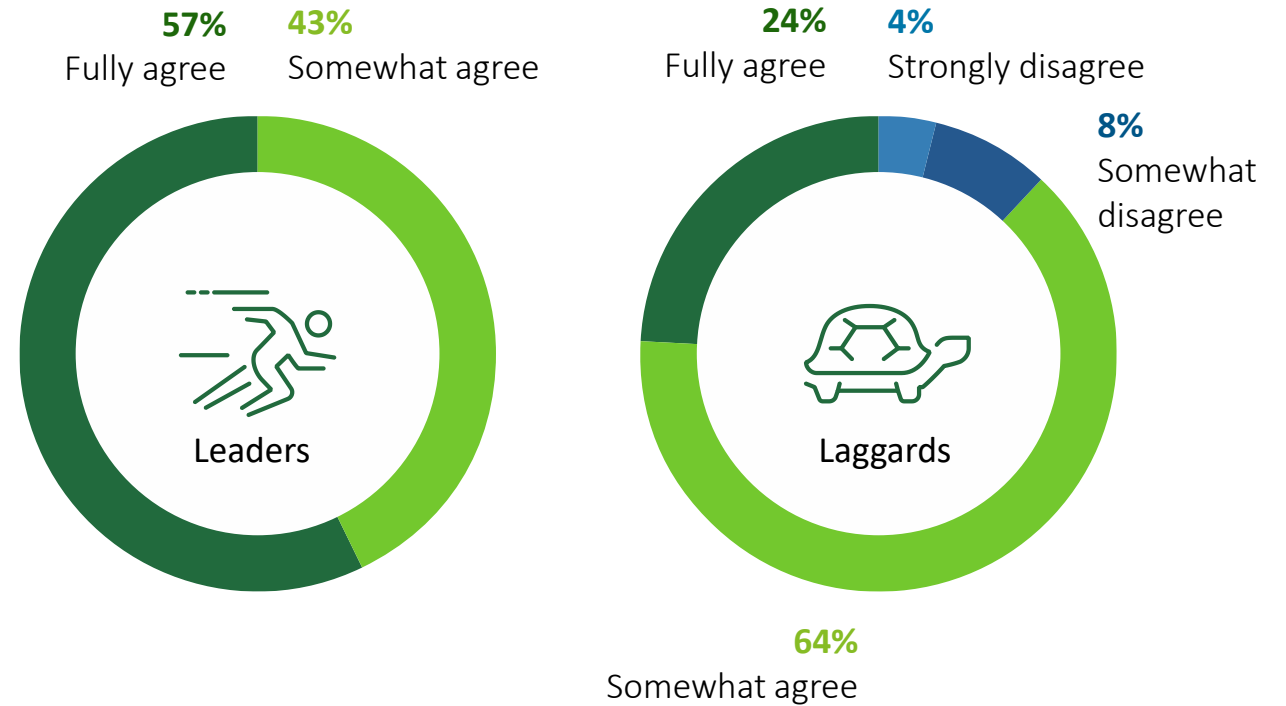


We have ...



We have identified **30 Sustainability Leaders** to learn from!

Stop talking about sustainability transformation – it's a sustainable business transformation



57% of sustainability leaders have already **achieved deep integration of sustainability into their purpose and business strategy**, while only 24% of the laggards have.

Stick to the lessons of the past: **Prioritize growth** over cost and build always-on transformation capabilities



Create new growth opportunities

1

2



Increase profitability through price premiums and customer loyalty

2

3



Improve financing access and cost of capital

3

4



Benefit from ^{SEP} higher valuation

4

5



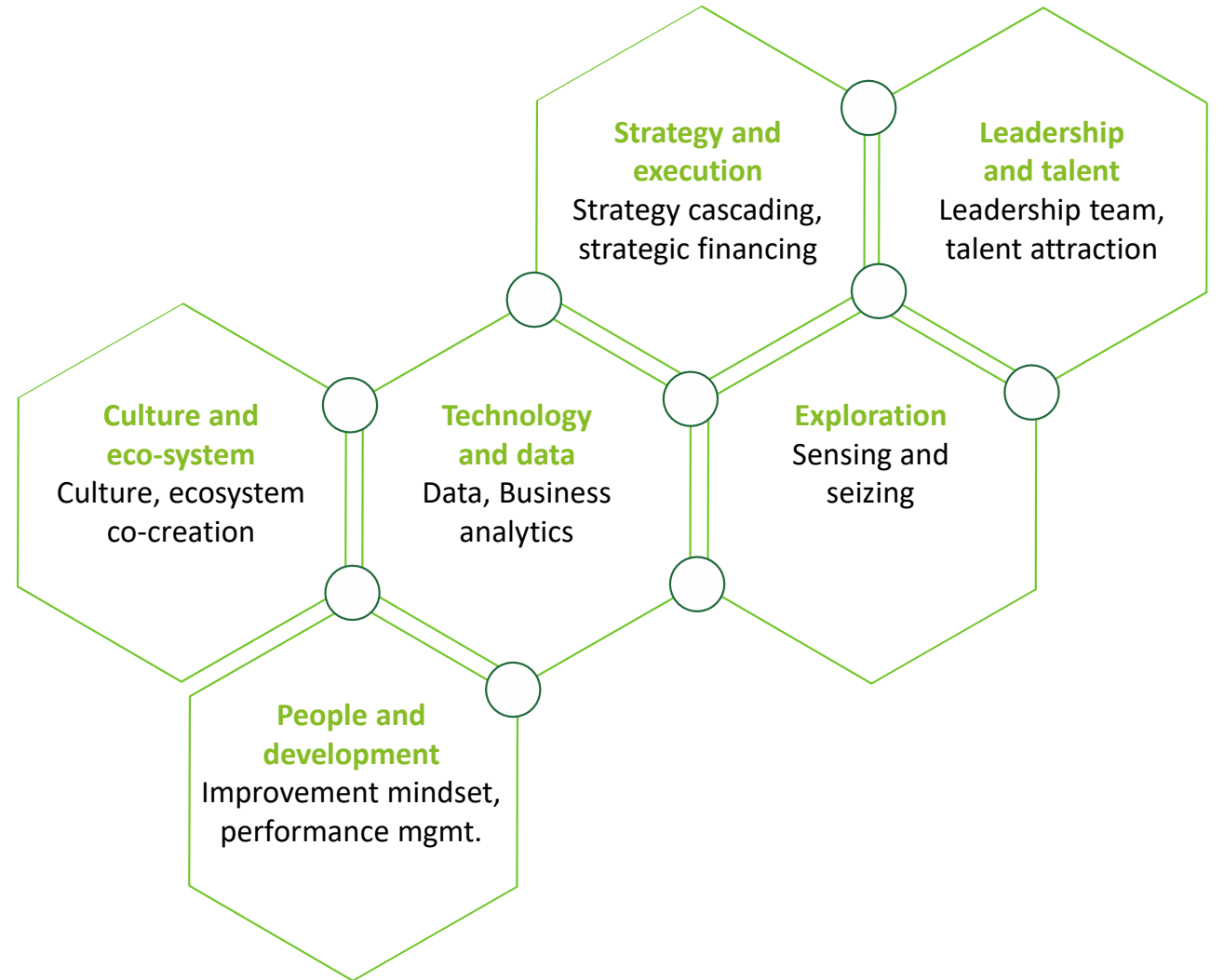
Reduce operational costs

5

1

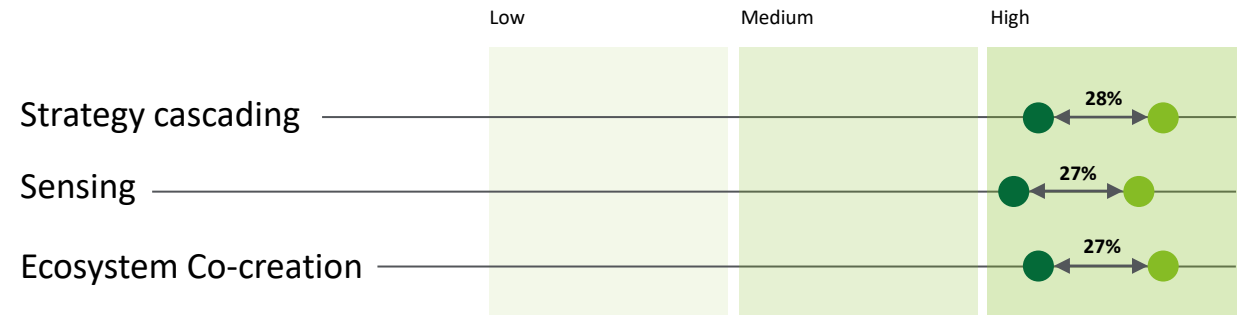
Excelling in sustainability transformation requires the same capabilities as excelling in any other transformation

Easier said than done!



How to ace it: anticipate, co-create, engage

Leaders outperform the laggards **by more than 25%** in all crucial capabilities.



Strategy cascading

Ability to break down strategy into actionable sustainability initiatives across the organization

Sensing

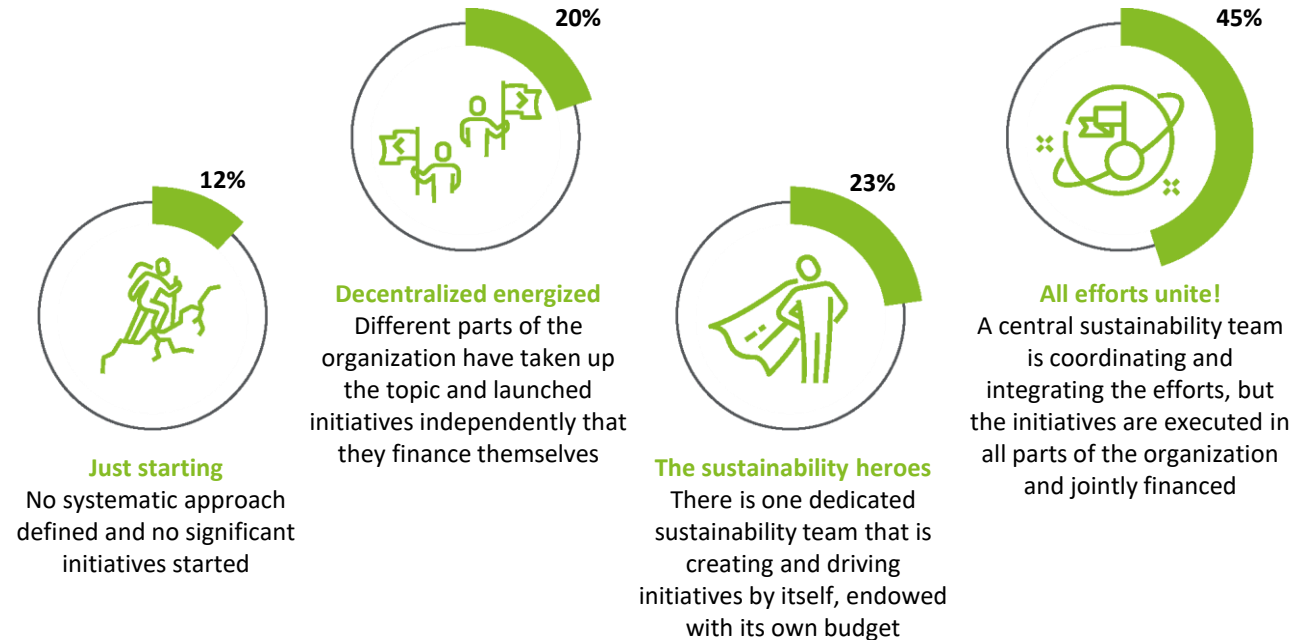
Ability to identify unmet customer needs to generate new growth opportunities

Ecosystem Co-creation

Ability to co-create/partner with customers, suppliers, and cross-industry players on sustainability topics

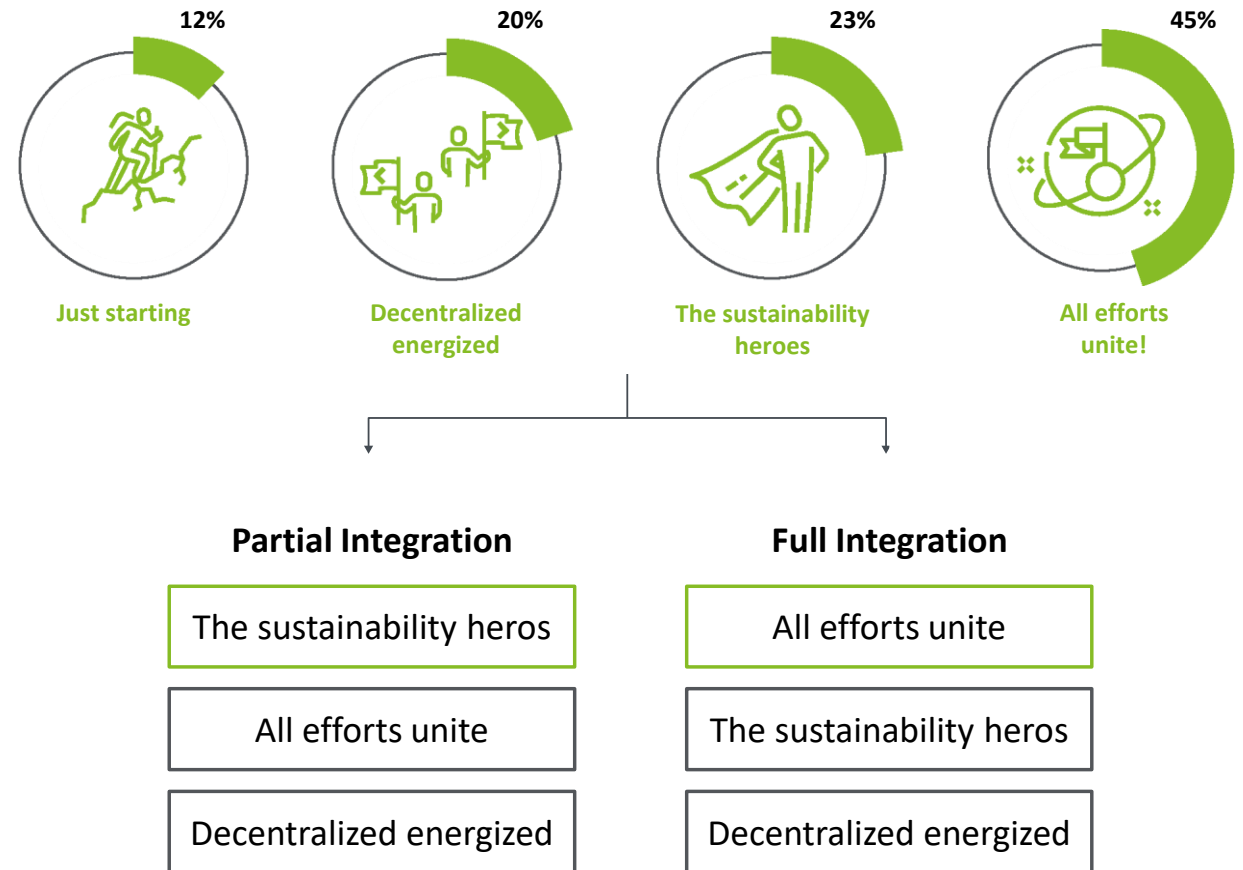
Remember the rise and fall of the CDO? **Sustainability will follow the same path**

We distinguish between **4 different archetypes for organizing and managing a sustainability transformation**. Most try to activate the entire organization at once to push for a holistic execution.



... but is this really the best way?

Leaders recognize the best execution mode might depend on your maturity – if you haven't integrated sustainability into the core of your strategy (yet), **a strong team of sustainability heroes proves most effective!**



How many of the keys are you following?



1.

Stop talking about sustainability transformation –
it’s a sustainable business transformation.

2.

Stick to the lessons of the past:
Prioritize growth over cost and build always-on transformation capabilities.

3.

How to ace it:
anticipate, co-create, engage.

4.

Remember the rise and fall of the CDO? Sustainability will follow the same path.

What's next?

Start by honestly assessing your current strategic and transformation maturity. Then carefully choose the execution mode that is the best fit and focus investment on those transformation capabilities that move the needle.

Interested?

Get in contact with us



Fabian Marckstadt
fmarckstadt@deloitte.de



Marc Dimke
mdimke@deloitte.de



Philipp Geiger
pgeiger@deloitte.de



Birte von Zittwitz
bvonzittwitz@deloitte.de



Dr. Sebastian Heil
sheil@deloitte.de

Deloitte bezieht sich auf Deloitte Touche Tohmatsu Limited („DTTL“), ihr weltweites Netzwerk von Mitgliedsunternehmen und ihre verbundenen Unternehmen (zusammen die „Deloitte-Organisation“). DTTL (auch „Deloitte Global“ genannt) und jedes ihrer Mitgliedsunternehmen sowie ihre verbundenen Unternehmen sind rechtlich selbstständige und unabhängige Unternehmen, die sich gegenüber Dritten nicht gegenseitig verpflichten oder binden können. DTTL, jedes DTTL-Mitgliedsunternehmen und verbundene Unternehmen haften nur für ihre eigenen Handlungen und Unterlassungen und nicht für die der anderen. DTTL erbringt selbst keine Leistungen gegenüber Kunden. Weitere Informationen finden Sie unter www.deloitte.com/de/UEberUns.

Deloitte bietet branchenführende Leistungen in den Bereichen Audit und Assurance, Steuerberatung, Consulting, Financial Advisory und Risk Advisory für nahezu 90% der Fortune Global 500®-Unternehmen und Tausende von privaten Unternehmen an. Rechtsberatung wird in Deutschland von Deloitte Legal erbracht. Unsere Mitarbeiterinnen und Mitarbeiter liefern messbare und langfristig wirkende Ergebnisse, die dazu beitragen, das öffentliche Vertrauen in die Kapitalmärkte zu stärken, die unsere Kunden bei Wandel und Wachstum unterstützen und den Weg zu einer stärkeren Wirtschaft, einer gerechteren Gesellschaft und einer nachhaltigen Welt weisen. Deloitte baut auf eine über 175-jährige Geschichte auf und ist in mehr als 150 Ländern tätig. Erfahren Sie mehr darüber, wie die rund 415.000 Mitarbeiterinnen und Mitarbeiter von Deloitte das Leitbild „making an impact that matters“ täglich leben: www.deloitte.com/de.

Diese Veröffentlichung enthält ausschließlich allgemeine Informationen und weder die Deloitte GmbH Wirtschaftsprüfungsgesellschaft noch Deloitte Touche Tohmatsu Limited („DTTL“), ihr weltweites Netzwerk von Mitgliedsunternehmen noch deren verbundene Unternehmen (zusammen die „Deloitte Organisation“) erbringen mit dieser Veröffentlichung eine professionelle Dienstleistung. Diese Veröffentlichung ist nicht geeignet, um geschäftliche oder finanzielle Entscheidungen zu treffen oder Handlungen vorzunehmen. Hierzu sollten Sie sich von einem qualifizierten Berater in Bezug auf den Einzelfall beraten lassen.

Es werden keine (ausdrücklichen oder stillschweigenden) Aussagen, Garantien oder Zusicherungen hinsichtlich der Richtigkeit oder Vollständigkeit der Informationen in dieser Veröffentlichung gemacht, und weder DTTL noch ihre Mitgliedsunternehmen, verbundene Unternehmen, Mitarbeiter oder Bevollmächtigten haften oder sind verantwortlich für Verluste oder Schäden jeglicher Art, die direkt oder indirekt im Zusammenhang mit Personen entstehen, die sich auf diese Veröffentlichung verlassen. DTTL und jede ihrer Mitgliedsunternehmen sowie ihre verbundenen Unternehmen sind rechtlich selbstständige und unabhängige Unternehmen.