

Deloitte.



Creando un mejor futuro

Reporte de Impacto 2023



Desde 1923
Haciendo
Impactos
que importan

Contenidos

Mensaje Ejecutivo Página 4

Nuestros servicios

Nuestras industrias

Nuestras oficinas Página 10

Nuestro negocio

Ingresos

Presencia local

Trabajo con Propósito

Reconocimientos Página 13

Medioambiente

WorldClimate

Pilares estratégicos

Métricas Medioambientales

Links de interés Página 20

Social

Nuestra gente

Valores compartidos

Propuesta de Valor de Talento

Diversidad, Equidad e Inclusión

¿Quiénes somos?

Salud y Seguridad

Beneficios y Alianzas

Nuestras comunidades

WorldClass

Impact Every Day

One Young World

Reconocimiento Impacto en la Comunidad

Métricas de Impacto Social

Compromiso con ODS - ONU

Preparando nuestros 100 años

Preparando el FY24 Página 28

Gobernanza

Política Pública

Modelo de gobernanza

Ética

Anticorrupción

Independencia

Riesgos y Oportunidades

Confidencialidad, Privacidad y

Ciberseguridad Página 55

Destacados Página 71

Deloitte.



Mensaje Ejecutivo



Cristián Durán, CEO Deloitte

El año en que Deloitte Chile celebra 100 años desde su fundación en la ciudad de Valparaíso, y en un momento tan especial para nuestra empresa, me alegra poder compartir este mensaje con ustedes.

En 100 años de historia hemos enfrentado grandes desafíos y también momentos complejos, pero con la satisfacción de liderar, en la actualidad, la firma de servicios profesionales más grande del país.

Ser parte de Deloitte es una oportunidad de desarrollo personal y profesional y un motivo de orgullo por el impacto que generamos en nuestros colaboradores,

clientes y comunidades. Al mismo tiempo, esta oportunidad conlleva la responsabilidad de seguir elevando nuestros altos estándares, acompañando y apoyando a nuestros clientes en la solución de los desafíos que ellos y la sociedad nos demandan.

Nuestro **propósito de hacer impactos que importan** define la hoja de ruta de Deloitte. En este período que inicio como CEO seguiré impulsándolo y promoviéndolo con convicción en el diario quehacer, contribuyendo así al desarrollo y prosperidad de nuestras comunidades, acelerando y ampliando el acceso al conocimiento, con el fin de brindar mayor oportunidades.

Son numerosa y significativas las historias de impacto que podemos contar a lo largo de nuestros 100 años. Quisiera destacar los más de 11.000 colaboradores que han sido parte de Deloitte, impactando no sólo el empleo en nuestras regiones, sino que cada una de las familias de quienes han sido parte de esta historia; nuestros servicios han permitido la construcción de infraestructura crítica para el desarrollo de Chile, entregando la posibilidad de conectar y cuidar a millones de personas; hemos jugado un rol preponderante en las exportaciones de innovadoras industrias hacia los principales mercados y socios comerciales; resguardamos la institucionalidad mediante la validación del Padrón Electoral, que ha permitido a nuestros compatriotas cumplir con su deber cívico de manera oportuna y transparente. A través de nuestra consultoría de M&A fomentamos la inversión extranjera en Chile y aportamos estabilidad al mercado de capitales entregando excelencia en los procesos de auditoría a los estados financieros de cientos de nuestros clientes.

Asesoramos en el cumplimiento de la legislación tributaria, lo que permite al Estado recaudar los



recursos para el financiamiento de proyectos sociales de gran impacto y hemos protegido a nuestros clientes de diversos ciberataques, potenciales fraudes, posicionando la asesoría en riesgos como una exitosa herramienta preventiva que brinda ventajas competitivas para las distintas industrias con las que trabajamos. Es difícil resumir todo lo logrado, y aunque me pesa no incorporar todas las historias que quisiera, esta es una pequeña muestra de lo que somos capaces de alcanzar junto a grandes liderazgos con los que tengo el privilegio de trabajar día a día.

Amplificar nuestra colaboración global

El mañana nos necesita, y es por ello que debemos amplificar el propósito de nuestro trabajo diario, tomando decisiones disruptivas con el fin de enfrentar los nuevos desafíos y haciendo uso de la voz de nuestros profesionales para seguir generando valor en todo lo que hacemos.

Con más de 450 mil colaboradores en más de 150 países, Deloitte es el mayor proveedor de servicios profesionales del mundo, lo que nos brinda una plataforma única para abordar las problemáticas más desafiantes del entorno y liderar desde nuestro relacionamiento, talento y opinión.

De acuerdo al informe Market Share de Gartner®, **Deloitte ocupó el puesto número 1 como proveedor de servicios de consultoría a nivel mundial** por ingresos y, en Chile, éstos se incrementaron en un 23% en relación al periodo anterior. Sin embargo, este reconocimiento no es un indicador de éxito en sí mismo, pero sí lo es vivir nuestro propósito, trabajando con y para una red diversa de personas, clientes, industrias e instituciones.

Este año en que cumplimos un siglo operando en Chile, los invito a meditar con detenimiento en cómo podemos seguir proyectando nuestra mirada hacia el futuro, y seguir brindando soluciones para facilitar la toma de decisiones en escenarios y/o procesos complejos.

Velar por la prosperidad de nuestros clientes y aliados

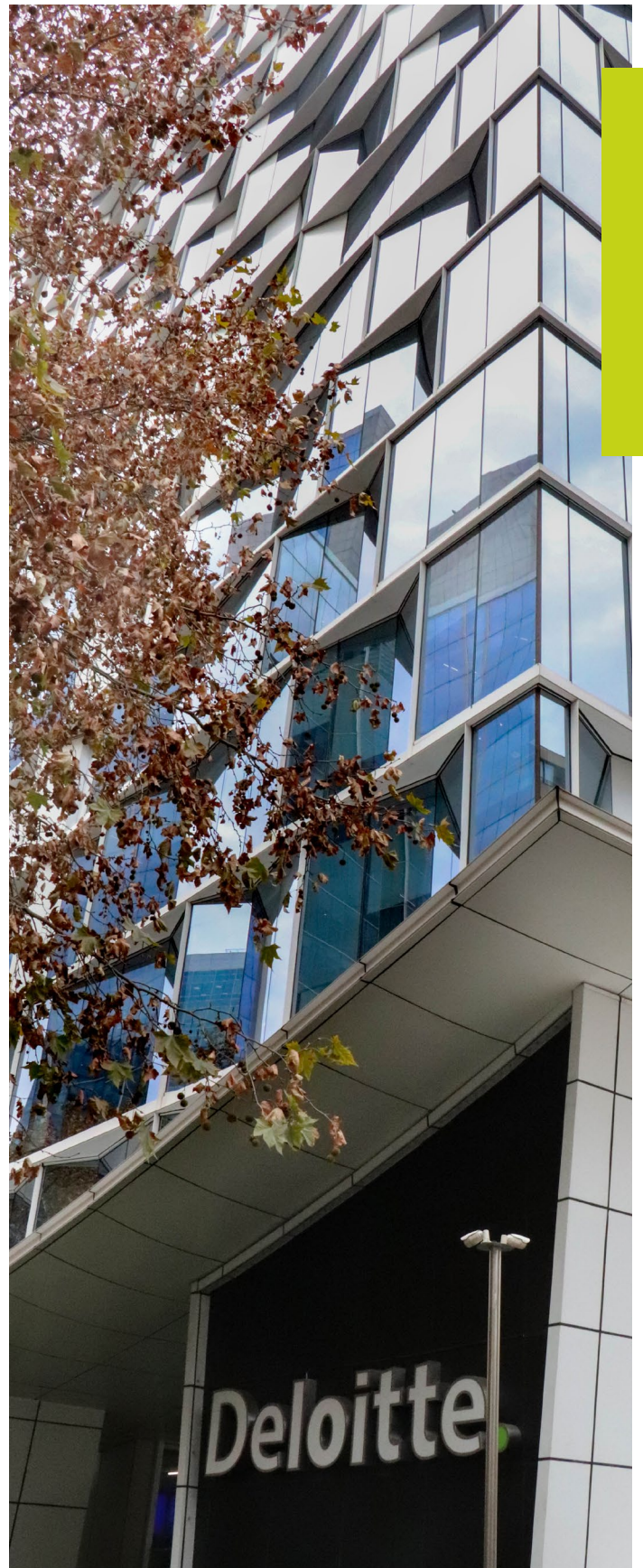
El escenario global y nacional nos motiva a reflexionar acerca del crucial impacto que desempeña la confianza en el bienestar y desarrollo de nuestra sociedad. Como firma, con el talento de nuestra gente y nuestro sello de Categoría Única, tenemos el deber y la oportunidad de fomentar la confianza en las instituciones y organizaciones.

En esta misión, el propósito es central, y se refleja en vivir nuestros valores, y el compromiso que adoptamos al incorporar los principios de sostenibilidad en todas las esferas de nuestro quehacer. Está presente en el día a día con los clientes y las entidades que auditamos y asesoramos, así como en el apoyo que entregamos a las organizaciones sociales con las cuales buscamos construir relaciones sólidas y duraderas.

En un año particularmente desafiante para el país, contribuimos a la generación de confianza mediante la transparencia en nuestras operaciones y aportando al debate público en conjunto con actores sociales y económicos en temáticas de interés nacional. La colaboración Deloitte-CADEM es un reflejo de este compromiso de aportar insumos concretos a la toma de decisiones de los actores relevantes de la sociedad.

Inspirar y empoderar a nuestros profesionales

Empoderamos a nuestra gente con la entrega de herramientas que permitan su desarrollo continuo y así diseñen su carrera de forma proactiva, haciendo uso de nuestro modelo integral basado en desempeño, en un espacio seguro, diverso, equitativo e inclusivo. El FY23 consolidó la estrategia de Propósito, la cual conecta los intereses de nuestra gente con el propósito de Deloitte, y en esa línea, procuramos conocer y potenciar dichos intereses, acompañando a los equipos para alcanzar el siguiente nivel de cara a nuestros clientes y comunidades.



Como firma nos hemos propuesto ser, al año 2027, un reflejo de nuestra sociedad. Tenemos la meta de aumentar la presencia de personas que se identifiquen o pertenezcan a pueblos originarios y nuestra alianza estratégica con Canadá es una fuente de conocimiento e inspiración que nos impulsa en forma permanente a avanzar en materias de Diversidad, Equidad e Inclusión (DEI).

Contamos con la profunda convicción de que la diversidad de nuestros equipos enriquece el valor que agregamos a nuestros clientes. Este compromiso se refleja en el 45% de mujeres que integran nuestra firma, las 24 nacionalidades de 4 continentes que nos conforman y la promoción de una cultura de balance vida-trabajo.

Acelerar nuevos servicios

La búsqueda de soluciones innovadoras nos ha permitido posicionarnos como líderes en el rubro tecnológico y digital. Hemos robustecido nuestra oferta de ciberseguridad –destaca la adquisición de la empresa Makros, que nos permitió duplicar los profesionales en esta área- a su vez, fortalecimos, nuestra línea de negocios de Cloud mediante la incorporación de inteligencia artificial a nuestras soluciones, y generamos nuevas alianzas con líderes globales y regionales del mundo “tech”. Todo lo anterior, es parte de nuestra estrategia de Categoría Única para ofrecer los mejores servicios al mercado.

Los crecientes requerimientos en materia de sostenibilidad y ASG (Ambiental, Social y Gobernanza) nos desafían a ser pioneros y contar con un equipo multidisciplinario para brindar un servicio integral a nuestros clientes, y abordar sus necesidades de auditoría y/o de asesoría con un prisma clave ASG.

Vivir nuestro llamado al servicio todos los días

Acerca de nuestra estrategia de impacto social, y alineados con nuestro propósito de hacer una diferencia positiva en el mundo, contamos con nuestra estrategia WorldImpact, cuyas iniciativas WorldClass y WorldClimate contribuyen en proyectos relevantes de índole educacional y medioambiental, mediante el trabajo colaborativo con organizaciones sin fines de lucro.

A través de WorldClass, tenemos la meta global de mejorar la educación y oportunidades de 100 millones de personas en el mundo al año 2030, invirtiendo y entregando tiempo de nuestros profesionales a organizaciones que apoyan el desarrollo de habilidades y capacitación. En Chile, nuestros focos de impacto social son jóvenes de enseñanza media, mujeres, pueblos originarios y emprendedores. Agradezco a nuestros voluntarios por su compromiso y motivación, y espero que su ejemplo siga inspirando a sus líderes y equipos.

En materia medioambiental, WorldClimate es la iniciativa que nos impulsa reducir a cero nuestras emisiones de gases de efecto invernadero para el año 2030. De acuerdo con el Global Risk Report 2023 (WEF), 6 de los 10 riesgos globales más severos para los próximos 10 años tienen que ver con el cambio climático, y en Chile aportaremos mediante la reducción y compensación de nuestra huella de carbono, el uso de fuentes de energía renovables y sumando a nuestros equipos en el logro de este objetivo.

En resumen, este reporte de impacto refleja un compromiso continuo con la sostenibilidad, la diversidad, equidad e inclusión, el liderazgo en el mercado y la confianza en nuestra capacidad de generar resultados sobresalientes. Nos enorgullece lo que hemos logrado, y seguiremos trabajando enérgicamente para mantener y superar dichos resultados.

Con el inicio de un nuevo año fiscal, quiero aprovechar esta instancia para agradecer a Ricardo Briggs por su destacado liderazgo como CEO de Deloitte en los últimos cinco años, y a todos quienes lo acompañaron y antecedieron, contribuyendo en el posicionamiento de nuestra firma para alcanzar el destacado lugar que ocupa hoy en el mercado nacional.

Por último, quiero señalar que esta empresa la hemos construido entre todos, cada uno en su rol, y los invito a sentirnos muy orgullosos de Deloitte. Tenemos un arduo trabajo por delante: mercados e industrias que cambian en forma vertiginosa en un mundo globalizado e hiperconectado, pero creo, sin temor a equivocarme, que se nos percibe como una firma líder que hace frente a los desafíos con una visión de futuro y con una mirada país.

Así como lo hemos hecho durante 100 años, como lo estamos haciendo ahora, lo seguiremos haciendo en el futuro, nunca olvidando los valores y principios que nos han permitido llegar al lugar que hemos alcanzado hoy. Estoy seguro de que las sólidas bases cimentadas en estos años de Deloitte en Chile, junto con la excelencia de nuestra gente y la confianza de nuestros clientes y comunidades, nos permitirán seguir promoviendo nuestro propósito de hacer impactos que importan.



CHRISTIAN DURÁN E.
CEO & Managing Partner
Deloitte Chile

Nuestros Servicios

Notas: La lista de servicios a continuación es una muestra representativa de las capacidades empresariales de Deloitte.

Deloitte ofrece variados servicios profesionales, de los cuales no todos están disponibles en todas las firmas miembro de la empresa y no todos están permitidos para los clientes de auditoría bajo varias normas profesionales y regulatorias de auditoría.

▶ Auditoría & Assurance

- Asesoría Contable
- Asesoría en la industria de Seguros
- Operaciones Contables y Modernización Financiera
- Toma de Inventarios, Valorización y Control de Activos
- Capacitaciones, Formación y Desarrollo

▶ Consultoría

- Estrategia, Analítica, Fusiones y Adquisiciones
- Experiencia del cliente y Marketing Operaciones
- Capital Humano
- Tecnología empresarial y rendimiento

▶ Financial Advisory

- Fusiones y Adquisiciones (M&A)
- Financial Engineering & Modelling (FEM)
- Value Advisory
- Forensic
- Global Trade & Investment (GTI)

▶ Impuestos & Legal

- Precios de Transferencia
- Derecho Corporativo y Comercial
- Fusiones y Adquisiciones (M&A)
- Derecho Inmobiliario
- Derecho Laboral y Previsional
- Regulación, Innovación y Tecnología

▶ Risk Advisory

- Contabilidad y Controles Internos
- Ciberseguridad y Riesgo Estratégico
- Cumplimiento y Regulación
- Sostenibilidad

Nuestras Industrias

▶ **Consumo**

Automotriz
Productos de Consumo
Retail, Wholesale & Distribución
Turismo, Hostelería y Servicios

▶ **Energía, Recursos e Industriales**

Productos Industriales & Construcción
Minería y Metales
Petróleo, Gas y Químicos
Energía & Utilities

▶ **Servicios Financieros**

Banca y Mercado de Capitales
Seguros
Gestión de Inversiones

▶ **Sector Público**

Defensa, Seguridad & Justicia
Salud & Asistencia Social
Organizaciones & Fundaciones Internacionales
Transporte
Salud

▶ **Tecnología, Medios y Telecomunicaciones**

Tecnología

Nuestras oficinas

Para conocer otras oficinas de Deloitte en el mundo, [visite aquí](#) y comuníquese con nosotros para obtener más información sobre los servicios de nuestra firma.

▼ Zona Norte

Antofagasta
Av. Grecia 860, piso 3
Contacto: Antofagasta@deloitte.com
Teléfono: +56 232 519 803

▼ Zona Central

Santiago
Rosario Norte 407, Las Condes
Contacto: deloittechile@deloitte.com
Teléfono: +56227297000 - +56227298000

Viña del Mar
Álvarez 646, piso 9
Contacto: vregionchile@deloitte.com
Teléfono: +56232519801

▼ Zona Sur

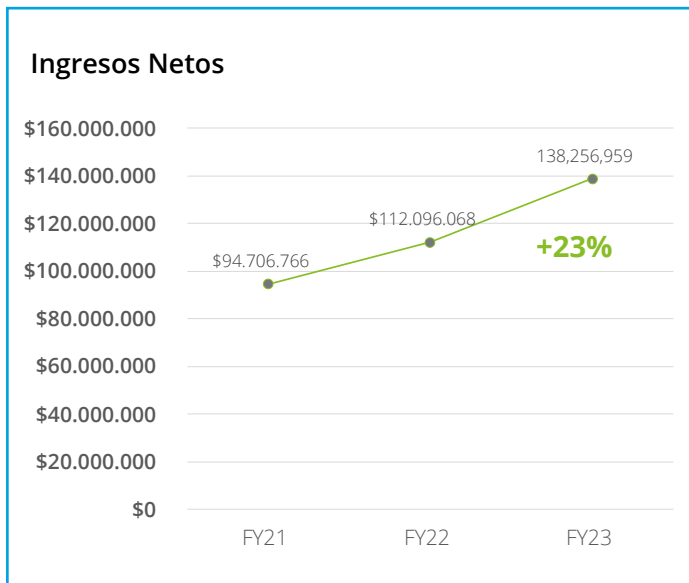
Concepción
Chacabuco 485, piso 7
Contacto: concepcionchile@deloitte.com
Teléfono: +56232519800

Puerto Montt
Quillota 175, piso 11
Contacto: puertomontt@deloitte.com
Teléfono: +56232519802



Nuestro
negocio

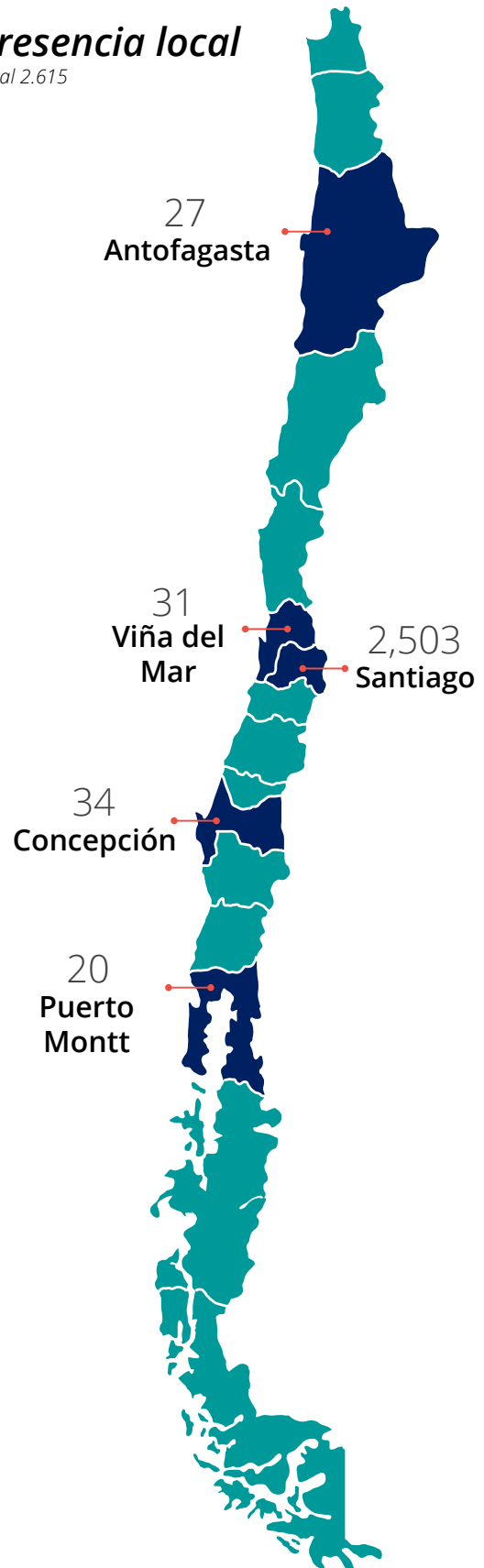
En un entorno desafiante y dinámico, Deloitte ha seguido un camino claro en liderazgo y crecimiento de sus negocios, trabajando para crear valor sostenible y responsable para nuestros clientes, colaboradores y la sociedad en general. Estamos comprometidos con la excelencia de nuestro trabajo, la innovación en nuestros servicios y la responsabilidad en nuestras prácticas comerciales.



Nuestro propósito de hacer impactos que importan lo traducimos en acciones concretas y en resultados positivos para nuestro negocio y la comunidad en la que trabajamos.

Presencia local

Total 2.615



Trabajo con Propósito



“En medio de escenarios de cambios, trabajamos junto a nuestros clientes para alcanzar sus objetivos y metas comerciales, entregando soluciones innovadoras y personalizadas. Esto lo logramos co-diseñando dichas soluciones, y gracias al compromiso y conocimiento de nuestros equipos en relación a las industrias que servimos, lo que nos permite brindar servicios integrales que impulsen a nuestros clientes a cumplir con su propósito.”

Miguel Pochat, Clients & Industries Lead

“El propósito es la razón de ser de una empresa, lo que la sociedad valora de ella, y la fuerza que moviliza a toda la cadena de valor. Por ello, las organizaciones que cuentan con un propósito integrado a su estrategia de negocios tienen una conexión más profunda con aquellos a quienes sirven, sus comunidades y su gente.

Los invito a conocer algunos ejemplos de cómo profesionales de Deloitte viven **nuestro propósito de generar un impacto que importa**, construyendo un mejor futuro, con mayores oportunidades, acelerando y ampliando el acceso al conocimiento”.

Jacqueline Plass, Socia de Propósito y Comunicaciones



Trabajo con Propósito

Auditoría Registro Electoral

Función/Industria: Risk Advisory/GPS

Equipo: Manuel Gálvez

Proyecto vigente y que realizamos desde el año 2012 a la fecha.

Nuestra labor consiste en auditar al Registro Electoral, al padrón Electoral con carácter de provisorio y a la nómina Provisoria de Inhabilitados para sufragar con el fin de determinar si dichos Registros se encuentran ajustados a lo citado por la Ley Orgánica Constitucional sobre Sistema de Inscripciones Electorales y Servicio Electoral N° 18.556, Párrafo 2°, TÍTULO II: Del Padrón Electoral y de su Auditoría, artículos 39° al 47°.

El sentido de la normativa busca dar transparencia y confiabilidad en los procesos eleccionarios y plebiscitarios, y pone a disposición de la ciudadanía la totalidad de estos datos, en igualdad de condiciones, lo que permite realizar las reclamaciones respectivas ante la justicia electoral.



Estudio de Impacto Juegos Panamericanos y Parapanamericanos 2023

Función/Industria: Financial Advisory/GT&I

Equipo: Rodrigo Yáñez, Cristina Bas, Felipe González

El proyecto encargado por la organización de los Juegos Panamericanos y Parapanamericanos 2023, se enfocó en utilizar metodología referente para estimar el impacto económico de los juegos en Chile.

De acuerdo al estudio, éstos contribuyeron US\$907 millones al PIB de Chile (0,3% del PIB). Además, el certamen deportivo generó alrededor de 6.450 empleos, cerca de US\$88 millones en recaudación fiscal y US\$440 millones en salarios.



Mutual de Seguridad - Programa clientes y portal Salud Bienestar

Función/Industria: Consulting/GPS

Equipo: Jimmy Larrauri, Cristina Ramírez, José Gavidia

El alcance del proyecto contempla asesorar al cliente en el relevamiento, priorización e implementación de requerimientos sobre su plataforma de Marketing y CRM utilizando un enfoque ágil y entregando resultados medibles cada ocho semanas, colocando la generación de valor y consecuentemente su facturación sujeta a la evaluación de KPIs de Calidad y Satisfacción Cliente definidos en el periodo de Marcha Blanca.

Nos alegra, porque supone el primer proyecto en el modelo Fixed on Client Value en Consulting en la Industria de Life Sciences and Health Care y además nos permite iniciar nuestra práctica Microsoft en Chile. A nivel de impacto, estamos acelerando el time to value, dado que estaremos implementando cada ocho semanas nuevas funcionalidades que se ajusten a las regulaciones de la SUSESO y de los cambios en la estrategia de clientes diseñada por Mutual de Seguridad. **Lo anterior, permitirá a la Mutual responder ágilmente a las regulaciones impuestas por la SUSESO en tiempo y forma**, además de permitir que sus equipos de cuenta puedan brindar mayor foco a analizar y definir estrategias más personalizadas con su cartera de clientes, con el fin de minimizar cualquier riesgo de siniestro de los trabajadores y al mismo tiempo sugerir al cliente de acuerdo a su ámbito de operaciones, servicios complementarios que busquen reducir los niveles de siniestralidad y los posicionen como una organización referente en el sector en temas relativos a prevención de riesgos.

Todo esto permite seguir posicionando a la Mutual de Seguridad como un actor relevante en la industria, mejorar la satisfacción cliente, y en consecuencia, la retención de los mismos.



Programa Eficiencia Energética

Función/Industria: Consulting/Supply-O.T

Dentro del contexto de la sostenibilidad, el proyecto Eficiencia Energética buscó apoyar al cliente a disminuir su consumo energético en una planta desaladora mediante el desarrollo de un producto digital, que permitió monitorear variables críticas y visualizar información en tiempo real, facilitando las decisiones operacionales.

Durante **FY23 logró ahorrar cerca de 7,1 GWh (0,6 MUSD)**, equivalente al consumo energético residencial mensual de la comuna de La Cisterna, contribuyendo e impactando positivamente al medio ambiente.

Negocios y Sostenibilidad

Desafíos que no podemos ignorar

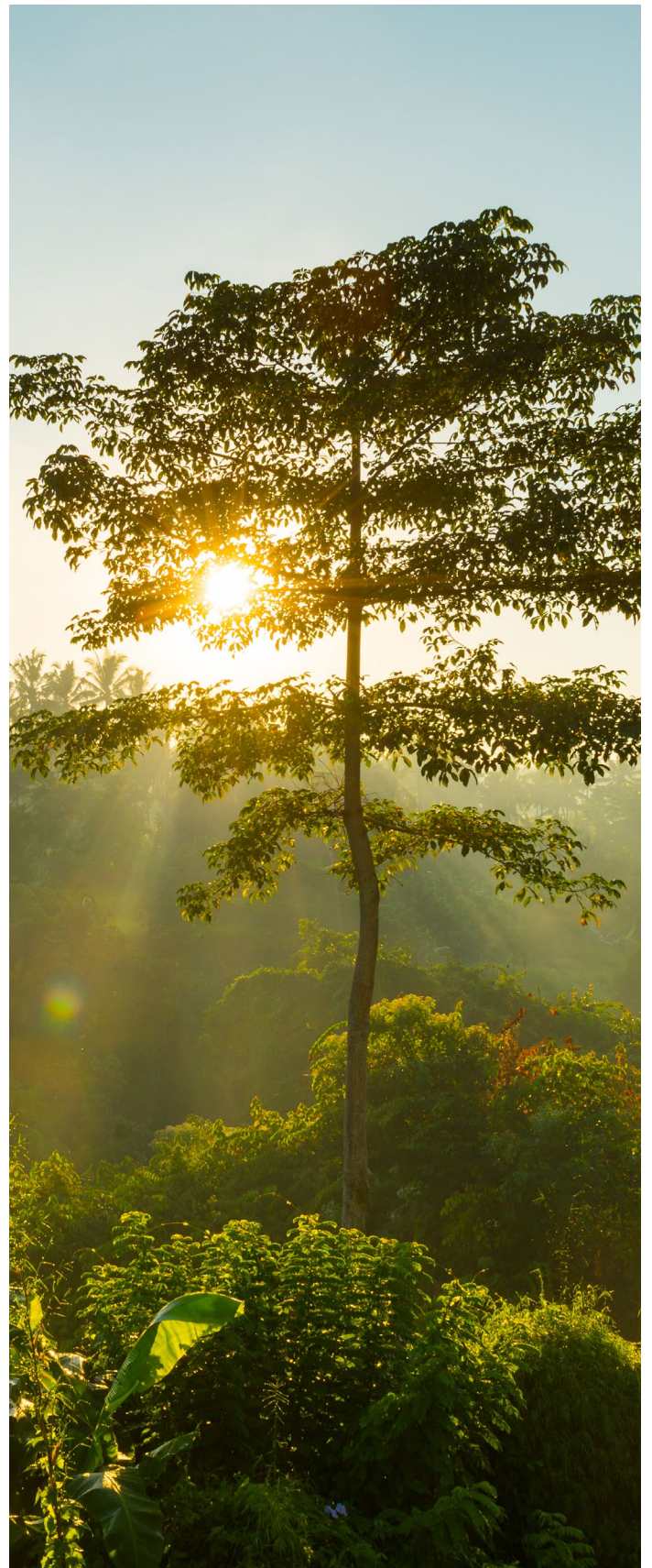
Creando valor Sostenible

Existe una presión creciente sobre las organizaciones para mejorar su desempeño en sostenibilidad por parte de reguladores, inversionistas, clientes, consumidores, las comunidades y colaboradores. Inicialmente centrada en las emisiones, esta presión se extiende ahora a una amplia gama de cuestiones sociales, ambientales y de gobierno corporativo.

La visión de Sostenibilidad de Deloitte

La Sostenibilidad es la capacidad de satisfacer las necesidades presentes sin sacrificar la capacidad de satisfacer las necesidades futuras considerando factores económicos, ambientales, sociales y de gobernanza. En Deloitte entendemos que cuando hablamos de Sostenibilidad, la creación de valor está en el centro.

Integrar la Sostenibilidad al centro de las organizaciones lleva a un proceso transformador que permite hacerlas más resilientes, responsables, ágiles y productivas. Para ello, toda la capacidad de Deloitte está al servicio de la transición a una Economía Sostenible, y acompañar a nuestros clientes y comunidades a crear valor en el tiempo, generando impactos que importan.



Reconocimientos



1. GPTW Chile

Este año celebramos con orgullo nuestro logro como número 14 en Great Place to Work, reflejando nuestro compromiso con un entorno laboral excepcional. Esta iniciativa evalúa y reconoce la calidad del ambiente laboral basándose en la confianza, camaradería y oportunidades de crecimiento que ofrecemos a nuestros colaboradores. Seguimos comprometidos en fomentar un lugar donde todos puedan prosperar.



2. GPTW Latam

Celebramos con alegría el segundo lugar en Great Place to Work LATAM, demostrando nuestro compromiso con la excelencia laboral. Esta iniciativa evalúa y reconoce entornos laborales destacados en América Latina, basándose en la confianza, camaradería y oportunidades de crecimiento que brindamos. Seguimos impulsando un espacio donde todos puedan crecer y prosperar.



3. Ranking MERCO

Nos enorgullece ser reconocidos en el Ranking MERCO en las siguientes categorías: Talento, Responsabilidad/ ESG y Empresas. Estos reconocimientos que nos posicionan dentro de los 100 primeros lugares del país, reflejan nuestro trabajo constante en nuestra gente, nuestra responsabilidad empresarial y reputación.

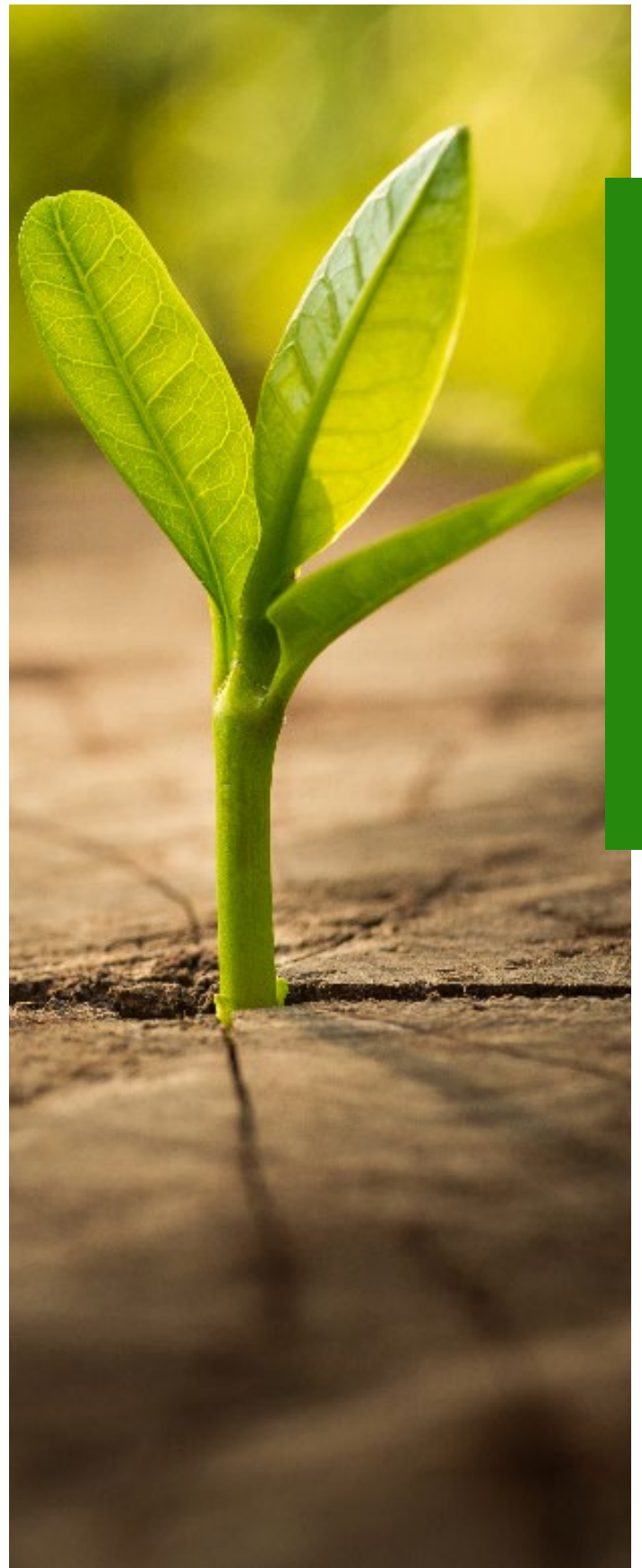
Medio
ambiente



A medida que los efectos de la crisis climática se siguen sintiendo con mayor intensidad en todo el mundo, es el momento de tomar medidas rápidas y significativas.

En Deloitte, estamos liderando el camino hacia un futuro con bajas emisiones de carbono en nuestras operaciones, acompañando a nuestros clientes en sus estrategias de sostenibilidad, y valorando acciones significativas, medibles y transparentes.

WorldClimate es nuestra iniciativa global de sostenibilidad ambiental, con la cual hemos logrado progresos notables y al mismo tiempo, incorporando nuevos desafíos y metas para el año próximo. También estamos ampliando nuestro impacto más allá de nosotros mismos al empoderar a nuestra gente, influir en nuestros proveedores e involucrar a nuestros ecosistemas en decisiones climáticas responsables.





Deloitte se compromete a entregar servicios de calidad y excelencia, preservando y cuidando el medioambiente, asegurando el mejoramiento continuo en aras de alcanzar la sustentabilidad ambiental de la Firma. A nivel global se lleva a cabo nuestra estrategia WorldClimate que busca apoyar la disminución del impacto del cambio climático en el mundo y que nace como una respuesta estratégica ante el rol que tenemos tanto dentro como fuera de la organización. La iniciativa fue impulsada hacia finales del año fiscal 2020 desde Deloitte Global y cada firma miembro de Deloitte debe implementar su propia estrategia local para contribuir a los objetivos globales.

*¿Cómo lograr en la práctica nuestros objetivos? Nuestra firma en Chile se ha sumado a esta iniciativa, por lo que estamos trabajando en los siguientes **pilares estratégicos**:*

WorldClimate | El cambio climático no es una elección. Son millones de ellas.

Comprometer al ecosistema

Fomentaremos colaboraciones con clientes, socios de alianzas, ONGs, grupos industriales, proveedores y otros para:

- **Incrementar** la demanda de productos y servicios responsables.
- **Superar** obstáculos en la implementación de cambios.
- **Crear** soluciones climáticas innovadoras a nivel de sistemas y operaciones.

Reducir emisiones

Los objetivos de reducción de gases de efecto invernadero (GEI) a corto plazo (2030) de Deloitte han sido validados por la iniciativa Science Based Targets (SBTi) como objetivos con base científica y alineados con 1,5°C. Deloitte también se ha comprometido a establecer objetivos de reducción de emisiones a largo plazo utilizando el Estándar Net Zero de SBTi.

Los objetivos a corto plazo de Deloitte son:

- **Reducir** las emisiones absolutas de GEI de alcance 1 y 2 en un 70% para 2030 desde un año base de 2019.
- **Reducir** las emisiones de GEI de alcance 3 procedentes de viajes de negocios en un 50 % por FTE para 2030 desde un año base de 2019.
- **Colaborar** con nuestros principales proveedores con el objetivo de que el 67 % (por emisiones) establezca objetivos basados en la ciencia para 2025.

Empoderar a las personas

Al involucrar y educar a nuestros profesionales sobre los impactos del cambio climático (decisiones sobre lo que consumen, usan y compran), permitiremos a nuestra gente tomar decisiones climáticas positivas en su hogar y en el trabajo, y amplificarlas a través de sus redes personales.

- **Contamos con un programa de aprendizaje online** sobre cambio climático, en asociación con World Wildlife Fund para todos los profesionales y una plataforma educativa con más de 100 recursos en la materia.
- **Instaurar grupos de interés** en cambio climático o Green Teams (en Chile, nuestro Green Team ya superó las 100 personas).

Operaciones sostenibles

Reconocemos que debemos alinear nuestras políticas, prácticas y acciones climáticas en toda nuestra organización, de la siguiente manera:

- **Designar** a un líder senior responsable en cada geografía
- **Priorizar** la discusión del cambio climático en las agendas ejecutivas
- **Incorporar** consideraciones climáticamente inteligentes en las decisiones sobre operaciones de oficinas, bienes raíces e inversiones
- **Continuar** informando externamente sobre las emisiones anuales de la organización en aras de la transparencia y la rendición de cuentas.



WorldClimate

Reducir emisiones / Operaciones sostenibles

REDUCIR EMISIONES

Desde el FY20, en Chile compensamos el 100% de nuestras emisiones de Gases de Efecto Invernadero (GEI) a través de la compra de bonos de carbono. Los proyectos de compensación que apoyamos durante FY23 se enfocaron en energías renovables no convencionales, compensando un total de emisiones de 946 tCO₂e.

OPERACIONES SOSTENIBLES

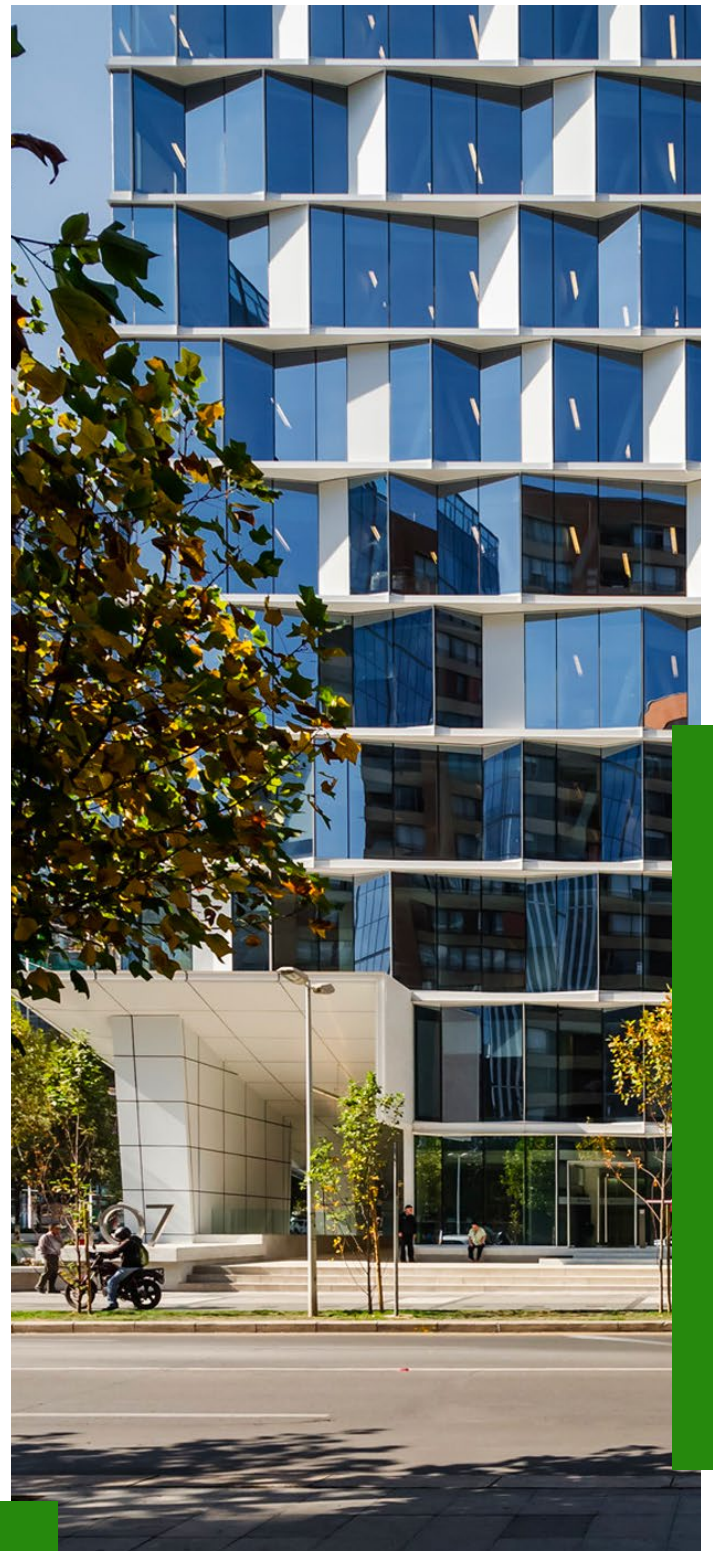
Política de viajes

En línea con las políticas transversales de Deloitte, observamos de manera estricta nuestros viajes de negocio. Nos aseguramos de que nuestros viajes ocurren para reuniones que realmente importan. Nos limitaremos -en la medida de lo posible- a viajar en vuelos económicos que tienen una huella considerablemente menor a los viajes en Business.

Reciclaje

Fomentamos el reciclaje electrónico y de residuos tales como: vidrio, papel, aluminio y plásticos en nuestro edificio principal. Dichos residuos son gestionados por organismos a cargo de su correcta disposición y reincorporación al ciclo de uso de los materiales.

Nuestro edificio corporativo cuenta con certificación LEED Silver, y es el primero en Sudamérica en medir su huella de carbono desde sus cimientos.



Empoderar a las personas

- Charla online sobre **Reciclaje Electrónico** con Chilenter
- Charla online sobre **Economía Circular** con Uno. Cinco.
- Nueva Campaña para nuestro **Green Team**: pasamos de 26 a más de 100 integrantes.
- Charla híbrida sobre **Economía Circular e Industria Textil** con Ecocitex.
- **Conmemoración del día de la Tierra.** Entregamos más de 150 suculentas a quienes se encontraban en nuestro edificio principal.
- Lanzamiento de nuestro Journey de **WorldClimate**: Junto al equipo de Learning, construimos este journey de cursos online relacionados con temáticas medioambientales.



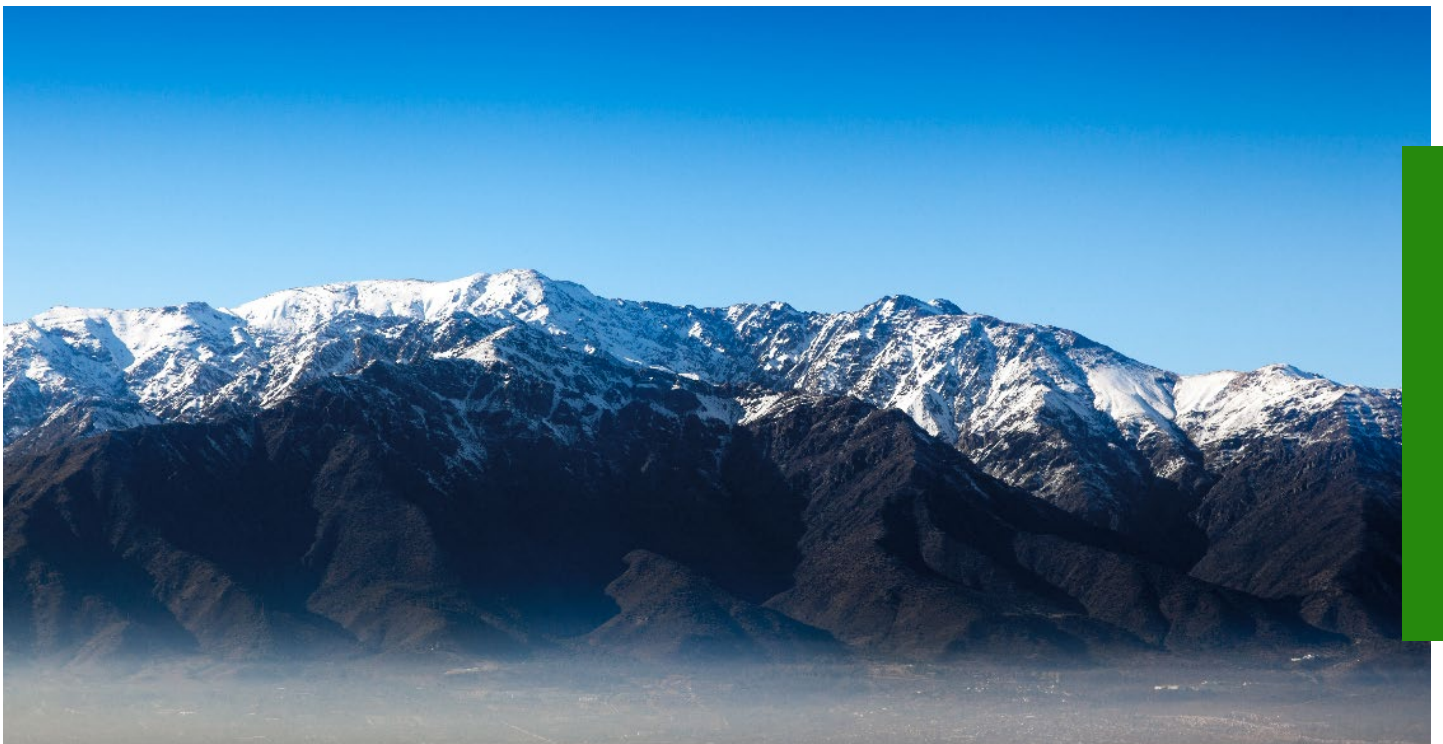
Comprometer al ecosistema

Oferta en Sostenibilidad y Cambio Climático

Contamos con un equipo dedicado a asesorar a diversas empresas nacionales e internacionales en su camino hacia una conversión sostenible de todas sus áreas: desde la creación de planes de transformación, la elaboración de estrategias de negocio con foco en criterios Ambientales, Sociales y de Gobernanza (ASG o ESG según sus siglas en inglés), cumplimiento de marco regulatorio, la integración de la sostenibilidad en las operaciones, el establecimiento de trabajos colaborativos en sus ecosistemas, entre otros.

Participación en foros relevantes

Como líderes en el mercado, nos hacemos presentes en diversas instancias de intercambio de experiencias con otras organizaciones, para conversar acerca de los desafíos que nuevas regulaciones o intereses sociales en materia medioambiental presenta a las industrias. Usamos nuestra voz para promover la transición a una Economía Sostenible.



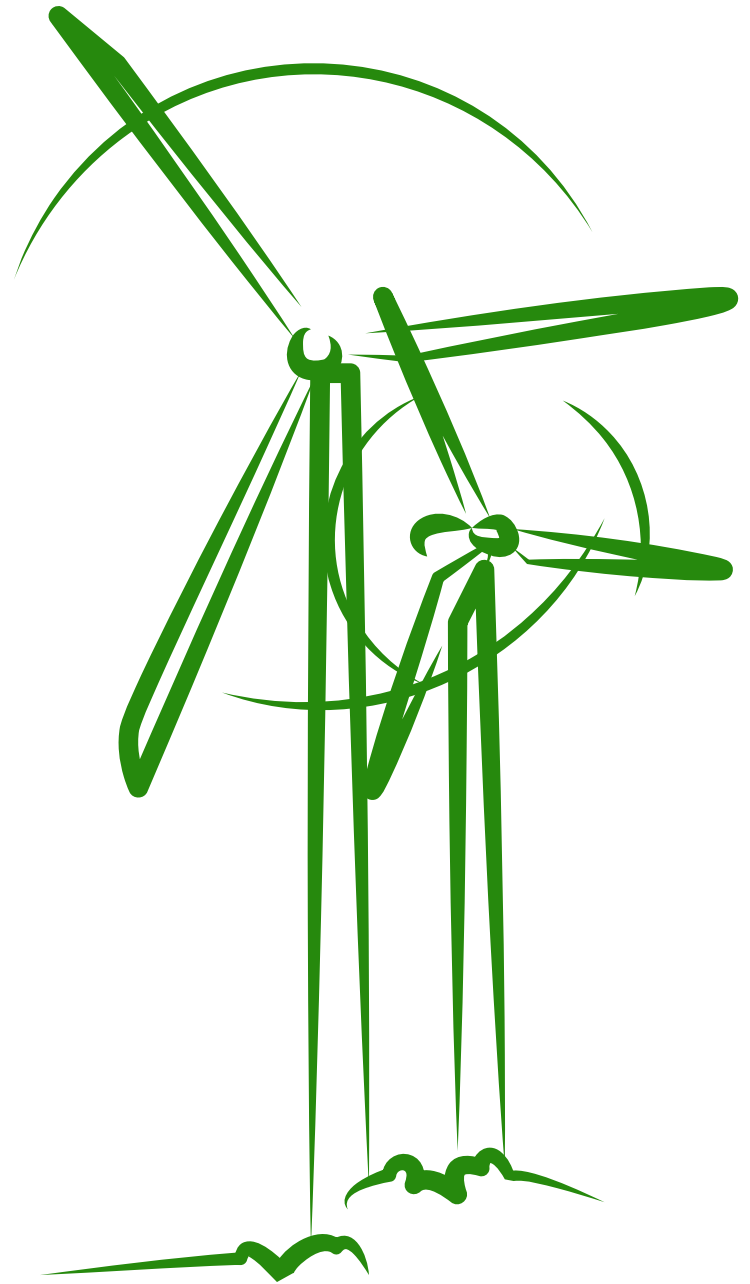
Métricas Medio Ambientales

Considerando el FY19 como año base, este año FY23 hemos alcanzado los siguientes logros en reducir nuestra huella de carbono:

- ↓ **46%** nuestras emisiones de Alcance 1 y 2
- ↓ **66%** nuestras emisiones de Alcance 3
- ↓ **62%** nuestras emisiones de Alcance 3 por viajes
- ↓ **59%** el total de nuestras emisiones (Alcance 1, 2 y 3)

Compensamos el **100%** de nuestras emisiones de carbono

100% de uso de fuentes de energías renovables en las oficinas de nuestro edificio principal



Links de interés:

- Conoce más acerca de nuestra iniciativa WorldClimate [aquí](#).
- Descarga el último reporte Grupo de Trabajo sobre Divulgaciones Financieras relacionado con el Clima (Task Force on Climate-related Disclosure - TCFD) [aquí](#).
- Descarga el Reporte Global de Naciones Unidas "Balance de los Objetivos de Desarrollo Sostenible" [aquí](#)



Social

Social

Nuestra Gente

Nuestros profesionales son la base de nuestro éxito y por lo tanto, nuestro activo más valioso. Estamos comprometidos en proporcionar un ambiente de trabajo estimulante, inclusivo, diverso y seguro.

Nuestra cultura se basa en la colaboración, la innovación y el respeto mutuo, y estamos orgullosos de contar con un equipo de profesionales altamente talentosos y comprometidos.

Cuidamos a nuestra gente, e invertimos en el crecimiento de nuestros colaboradores a través de programas de capacitación y desarrollo, impulsamos también el respeto por la diversidad, equidad e inclusión, además de contar con atractivas iniciativas que promueven su bienestar y cuidan especialmente el equilibrio entre vida laboral y personal.

También compartiremos cómo estamos abordando los desafíos globales en el lugar de trabajo, como la transformación digital y la automatización, y cómo estamos preparando a nuestros profesionales para el Deloitte del futuro, en un entorno dinámico y lleno de oportunidades.



Valores compartidos

Nuestros Valores Compartidos guían todo lo que hacemos en Deloitte, y nos permiten construir la confianza y base necesaria para el trabajo entre nosotros y con nuestros clientes.



Liderar el camino

Ayudar a que Deloitte no solo sea líder en la profesión, sino poder redefinirla para el futuro. También nos comprometemos en crear oportunidades y liderar el camino para un mundo más sustentable.



Servir con integridad

Deloitte ha ganado la confianza de sus clientes, reguladores y el público por más de 175 años. Cuidar esa confianza es nuestra mayor responsabilidad.



Cuidar de los demás

Priorizar el bienestar propio y de los demás, interactuar con empatía, respeto y actuar de manera positiva, son características que nos permiten cuidar de los demás.



Fomentar la inclusión

Somos mejores cuando fomentamos una cultura inclusiva y aceptamos la diversidad en todas sus formas. Sabemos que así atraemos al mejor talento que nos permite ser innovadores, y ofrecer a nuestros clientes soluciones integrales.



Colaborar para generar impactos medibles

Abordamos nuestro trabajo con una mentalidad colaborativa, trabajando en equipo a través de negocios, geografías y habilidades con el objetivo de entregar impactos tangibles y medibles.

Nuestra propuesta de valor de talento (TVP)

Queremos que nuestra gente pueda ser su versión auténtica, y ser los líderes que el mundo necesita, por lo que les entregamos oportunidades que les permitan progresar en diversas direcciones y nuevas carreras al interior de la firma.

Alguien que elija trabajar en Deloitte tendrá la posibilidad de modelar su trayectoria profesional, y con el apoyo de sus líderes y pares, alcanzar su potencial único.



Andrea Scarano,
Managing Partner
Culture & People

“Nuestro compromiso es entregar a todos los profesionales de Deloitte la posibilidad de involucrarse en proyectos con propósito, tanto para sus carreras, como para nuestra sociedad. Impulsamos a que nuestros líderes apoyen el desarrollo de sus equipos a través del intercambio de ideas, abrazando y respetando la diversidad. Nos importa que nuestra gente pueda desarrollar su carrera profesional, sin renunciar a sus intereses personales y/o familiares”

Los cuatro pilares de nuestra TVP:

Ayudarte en tu transformación como un líder inspirador

A través del desarrollo de liderazgo de clase mundial y un modelo de aprendizaje bien establecido, trabaja con destacados líderes y aprende de ellos en tu camino profesional para construir tu propia marca única como un líder inspirador.

Empoderarte para que avances en tu camino profesional

Desarrollar tu carrera en la dirección que elijas: trabaja en cualquier industria, domina cualquier disciplina y acepta cualquier desafío que se te presente con la ayuda de coaches y mentores excepcionales, formación integral y desarrollo práctico.

Trabajar con un propósito

Encontrar nuevos canales de influencia, oportunidad y crecimiento como parte de un equipo diverso donde tus talentos únicos, opiniones y experiencias ayuden a las organizaciones a crecer, a las comunidades a surgir y a los países a prosperar.

Flexibilidad en tu forma de trabajar

Junto a tu equipo, toma decisiones significantes sobre cómo y dónde puedes trabajar, decisiones que respalden tu bienestar personal e impulsen mejores resultados para los colaboradores, los equipos y los clientes (tanto internos como externos).

Diversidad, Equidad e Inclusión

Nuestra declaración:

Deloitte es un lugar donde todas las personas pueden tener éxito, sin importar de dónde sean o quiénes sean. Esto solo se puede lograr mediante el fomento de una cultura en el lugar de trabajo que se base en el respeto y la valoración de la diversidad en todas sus formas, desafiando el statu quo, creando procesos equitativos e incorporando un comportamiento inclusivo en el día a día.

A partir del FY 23, la estrategia ALL IN está respaldada por un enfoque deliberado y claro en mejorar nuestra cultura inclusiva cotidiana, una cultura que defiende el respeto por la diversidad en todas sus formas, y en ser un reflejo de nuestra sociedad contemporánea. Dicho reflejo se traduce en el propósito de generar impactos significativos más allá de Deloitte, con la finalidad de aportar a un país más justo, sostenible y económicamente próspero.

ALL IN aborda cinco pilares: Diversidad Sexual (Pride), Complementariedad de Género, Interculturalidad



(Intercool), Pueblos Originarios e inclusión de Personas con Discapacidad (Procapacidad), los cuales se organizan en Employee Resources Groups (ERGs), grupos de colaboradores y colaboradoras de toda la firma cuyo objetivo es impulsar la estrategia de DEI en las distintas funciones, apoyando a concientizar y visibilizar a los grupos representados en sus diversas acciones y días conmemorativos.

Por segundo año consecutivo realizamos nuestra encuesta de Diversidad, Equidad e Inclusión con el objetivo de conocer la configuración de la comunidad Deloitte en las variables de diversidad y medir la percepción que tienen nuestros colaboradores y colaboradoras sobre temáticas de DEI en la Firma.

Asimismo, **el 16 de noviembre de 2022 se conmemoró por primera vez en Chile el Día Nacional de la Diversidad**, lo que nos impulsa como firma en mantener nuestro compromiso con la promoción de una cultura inclusiva

Este año fiscal realizamos distintas actividades, capacitaciones y proyectos, respecto a cada uno de nuestros pilares:

Complementariedad de género

Como firma, tanto a nivel global como local, estamos comprometidos con la equidad de género y la corresponsabilidad. Por esta razón, a fines del año pasado iniciamos la implementación de la Norma Chilena 3262 de igualdad de género y conciliación de la vida laboral, familiar y personal, la cual permite identificar brechas, barreras e inequidades de género presentes en la organización, con el objetivo de generar acciones para su abordaje. Esta certificación nos permitirá obtener el Sello Iguala Conciliación otorgado por el Ministerio de la Mujer y la Equidad de Género (SernamEG), convirtiéndonos en embajadores que contribuyen al avance de la equidad de género en la sociedad.

- Conversatorio *“El rol de los miembros de la familia en la promoción de la equidad de género”*. En donde participaron colaboradores(as) de la firma como panelistas: Francisco Pecorella y Emilia Labarca.

- Además, conservamos nuestras alianzas con: Mujeres en Finanzas (MEF), Laboratoria, REDMAD (Mujeres alta dirección) y Mujeres en Energía (WEC) y Mujeres Empresarias (ME).

Reconocimientos:

- Una vez más hemos sido reconocidos por Laboratoria, por ser una de las seis empresas líderes en Chile en incorporar mujeres a sus equipos tecnológicos 2022. Además, fuimos reconocidos por ser una de las 287 empresas de Latinoamérica en la categoría “Top Latam Tech Female Employer”. Laboratoria es una organización que fomenta la empleabilidad de mujeres en el sector tech latinoamericano; trabaja para lograr una economía digital más diversa, inclusiva y competitiva, que abra oportunidades para que cada mujer pueda desarrollar su potencial.





Interculturalidad

Deloitte es una firma multicultural, donde contamos con colaboradores y colaboradoras de 27 países y 4 continentes. En este sentido, asumimos con responsabilidad la importancia de incluir y aprender de las distintas culturas.

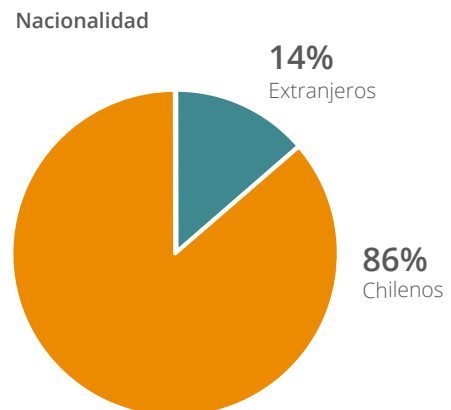
Como parte de nuestro compromiso, es que hemos conservado nuestras alianzas con el Servicio Jesuita Migrante (SJM) - siendo miembro de la Red de Empresas Interculturales (REI) - y con la Organización Internacional para las Migraciones (OIM).

Este año fiscal, destacaron las siguientes actividades:

- Webinar “La otra cara de la adaptación migrante” junto a Patricia Orellana y Jose Estay de la OIM.
- Conversatorio “Estrategias para mantener una buena comunicación y contacto con las familias y amigos del país de origen” en el marco de la semana de la familia, donde participaron colaboradores(as) de la firma, Paula Tejeda y Doris Carrasquel de SJM.

Reconocimientos:

- Compromiso Migrante 2022. Este premio es un reconocimiento entregado por el Estado de Chile – de forma conjunta a través del Servicio Nacional de Migraciones y la Dirección del Trabajo, patrocinados por la Oficina Internacional del Trabajo (OIT) y la OIM – a aquellas instituciones, empresas y gremios que se destaquen por la inclusión, el enfoque intercultural y la no discriminación en su composición interna, gestión y relación con el entorno.





Pueblos Originarios

Este año tuvimos el desafío de impulsar el nuevo ERG de Pueblos Originarios, que además de conformar su estructura y líderes, tiene el desafío de elaborar una agenda de trabajo para incluir al 5,6% de los(as) colaboradores(as) que declararon en nuestra encuesta DEI sentirse parte de uno de los pueblos indígenas de Chile.

Dicha encuesta fue realizada por segundo año consecutivo y tuvo una participación del 38% de nuestra dotación.

Este FY23, destacó el conversatorio “El vínculo con nuestros ancestros desde una perspectiva de Pueblos Originarios” en el marco de la semana de la familia.

Además, dimos el puntapié a nuestro programa de mentorías a emprendedores de pueblos originarios, donde los apoyamos en materias de modelo de negocios, contabilidad, marketing, entre otros.

ProCapacidad

En Deloitte, velamos por generar un ambiente, que permita la inclusión activa y plena de todas las personas con discapacidad y/o neurodivergentes. En este sentido, hemos reforzado nuestra alianza con la Red de Empresas Inclusivas de la SOFOFA (ReIN), a través de la participación de la firma en su directorio.

Algunas de las actividades que se realizaron este año fiscal:

- Conmemoración del Día de la Lengua de Señas.
- Conmemoración del Día Mundial del Síndrome de Down y del Día Mundial de la Concientización del Trastorno del Espectro Autista (TEA).
- Conversatorio “¿Qué significa ser familiar de un menor con discapacidad?” en el marco de la semana de la familia.
- El área de DEI cuenta con una gestora de inclusión certificada y el equipo realiza de manera permanente, revisión de los casos de colaboradores con discapacidad, implementando los ajustes razonables necesarios para facilitar su desempeño en el espacio de trabajo, en conjunto con la colaboración de las jefaturas y equipos de trabajo directos.



Pride

En Deloitte, creemos profundamente en la igualdad de derechos y estamos comprometidos con que cada uno(a) de nuestros(as) colaboradores(as) puedan desarrollarse en una cultura basada en el respeto, independiente de su orientación sexoafectiva o identidad de género. Por esta razón, desde el 2016 somos parte de Pride Connection Chile, una red de empresas que busca promover espacios de trabajo inclusivos para la diversidad sexual y generar lazos para la atracción de talento LGBTIQ+.

Por otro lado, nuevamente participamos de las mentorías de Diversidad, Equidad e Inclusión que lidera la Cámara Chilena Norteamericana de Comercio (AmCham Chile). En esta versión diversas empresas socias compartieron sus casos de éxito en estas materias, para propiciar el desarrollo de potencialidades de otras organizaciones de la Cámara.

Algunas de las actividades destacadas de este pilar fueron:

- Conmemoración del Día Internacional de la Visibilidad Trans, respecto al cual se realizó el conversatorio "El poder de la autenticidad".

- Conversatorio "Desafíos modernos de las familias diversas" en el marco de la semana de la familia.
- Participación en la Noche por la Igualdad organizada por la Fundación Iguales en el Hotel W, instancia que buscaba celebrar los logros del año e informar los avances de derechos de la comunidad LGBTIQ+ en Chile.

Reconocimientos:

Una vez más, Deloitte Chile fue reconocido como uno de los mejores lugares para trabajar para el talento LGBTI+ de acuerdo con el programa Equidad CL, índice corporativo pionero en Sudamérica que realiza Pride Connection, junto con Fundación Iguales y Human Rights Campaign (HRC), la mayor ONG de diversidad sexual del mundo.



Derechos Humanos

El compromiso de Deloitte con los derechos humanos es inherente a nuestros Valores Compartidos y ALL IN, nuestra estrategia global de diversidad, equidad e inclusión.

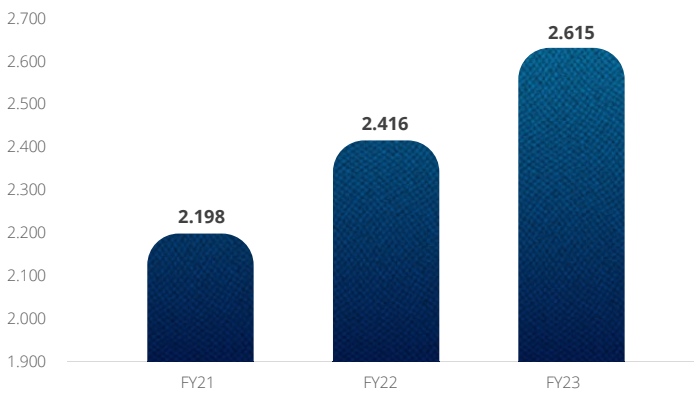
Creemos que todas las personas están dotadas de derechos humanos fundamentales, incluido el derecho a la igualdad de trato ante la ley, la libertad de movilidad y otros derechos como se describe en la Declaración de Derechos Humanos de las Naciones Unidas y las normas de conducta de las Naciones Unidas para las empresas al abordar la discriminación contra las lesbianas, personas homosexuales, bisexuales, transgénero e intersexuales.

El compromiso de Deloitte de proteger los derechos humanos, se expresa en su compromiso con los negocios responsables y los Principios Globales de Conducta en los Negocios de nuestra organización.



¿Quiénes somos?

Dotación en los últimos años



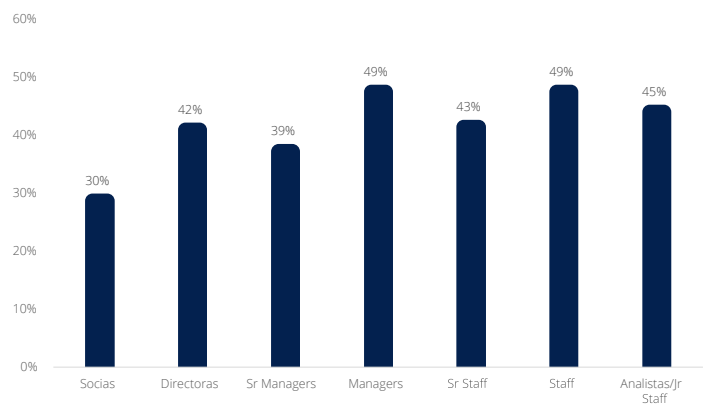
Los nuevos desafíos de nuestros clientes y entorno, nos ha llevado a incrementar el tamaño y diversificar los talentos de nuestros equipos.

Así, esperamos mantener nuestro sello de **Categoría Única** al mismo tiempo de potenciar nuestra oferta.

Dotación por género



Dotación de mujeres por cargo FY23



Dotación por edad FY23



Casi un 80% de nuestros colaboradores(as) son millenials y/o centennials (generación Z), lo que nos da un impulso a seguir trabajando en temáticas del futuro que motiven el desarrollo integral nuestros grupos más jóvenes.



Desarrollo de nuestras habilidades

Invertimos en las habilidades de nuestros equipos

Este año FY23 sumamos 88.886 horas de capacitación en modalidades online y presencial, abarcando diversas materias, necesidades e intereses de nuestra gente. Por persona, el FY23 hubo un aumento de 4,3% en tiempo destinado a capacitación en comparación con el período anterior.

Nos dedicamos a desarrollar las habilidades de todos nuestros equipos. Este año FY23 sumamos 88.886 horas de capacitación en modalidades online y presencial, abarcando diversas materias, necesidades e intereses de nuestra gente. Por persona, el FY23 hubo un aumento de 4,3% en tiempo destinado a capacitación en comparación con el período anterior.

Travesía

El FY23 cerca de 130 profesionales se inscribieron a Travesía, nuestro programa de liderazgo, cuyo objetivo es ofrecer un programa de clase mundial que contribuya a la creación de marca personal de nuestros colaboradores, de la mano de nuestros líderes de todas las funciones y que han realizado su camino en la firma. Este año fiscal realizamos la 6ta versión de este programa y ha contado con una excelente evaluación de sus participantes.



Salud y Seguridad

El último año fiscal, con el avance de la pandemia y la disminución de las restricciones sanitarias por Covid-19, comenzó a haber un aumento considerable de colaboradores en nuestras instalaciones, tanto en Santiago como en regiones. Con ello también hemos aumentado las actividades preventivas de tipo presencial.

A continuación, un resumen de las principales actividades en materia de gestión y prevención de riesgos:

- Reuniones mensuales e inspecciones de seguridad realizadas por nuestro Comité Paritario.
- Visitas a nuestras oficinas regionales para verificar condiciones de seguridad e higiene.
- 100% de cumplimiento de cursos obligatorios de seguridad y prevención de riesgos.
- Evaluación de riesgos psicosociales CEAL-SM SUSESO (ex ISTAS 21).
- Capacitaciones y cursos online y presencial de: prevención de riesgos, primeros auxilios, uso de extintores, detección de peligros, salud en el teletrabajo y regreso al lugar de trabajo.
- Campañas de difusión con foco preventivo.
- Pausas activas en nuestro edificio principal.



Beneficios y Alianzas

Beneficios

Contamos con un listado amplio de beneficios individuales para nuestra gente, que van desde el modelo híbrido de trabajo, y días libres adicionales al feriado y permisos legales (Deloitte Days, permisos por cumpleaños de colaboradores, su cónyuge o conviviente civil y/o hijos, mudanzas, permiso parental para padres no gestantes, entre otros). Además, contamos con asignaciones especiales por tipo de contrato, posibilidad de anticipos y seguro complementario de salud, dental y catastrófico, co-financiado por Deloitte.

Alianzas

Contamos con diversas alianzas para apoyar a nuestra gente en sus proyectos y en su día a día: convenios con bancos, isapres, caja de compensación, plataformas de acompañamiento jurídico y para la salud mental y nutricional de nuestros equipos (EAS), y Gympass, una aplicación integral que brinda acceso a cientos de recintos de servicios, terapias y asesorías de bienestar personal.

Finalmente, realizamos de manera frecuente actividades presenciales y online que abordan temáticas relacionadas con salud y conciliación de vida familiar y laboral.





Social

Nuestras Comunidades

Social

Nuestras Comunidades

Globalmente, enfrentamos desafíos a causa de la desigualdad en diversos aspectos de la sociedad: en la educación, salud, igualdad e inclusión en el trabajo, y la satisfacción de necesidades urgentes relacionadas con las crisis humanitarias.

En Deloitte hemos respondido a estos desafíos comprometiéndonos a invertir nuestros conocimientos y recursos, para abordar problemas sistémicos de nuestras sociedades, junto con seguir brindando apoyo y una cultura de trabajo que ayude a nuestra gente a prosperar.





WorldClass

Nuestro propósito de hacer impactos que importan en nuestras comunidades tiene énfasis en educación, jóvenes, mujeres, pueblos originarios y emprendedores.

Como firma contribuimos con recursos y con nuestro activo más valioso: nuestra experiencia y habilidades que permitan a las futuras generaciones y sectores menos representados de la sociedad alcanzar su pleno potencial.

La ambición de Deloitte WorldClass es llegar a 100 millones de personas en todo el mundo para el año 2030, a través de distintos programas y asociaciones con organizaciones educativas. Por lo anterior, nos esforzamos en que nuestras actividades de impacto social tengan un enfoque educacional, en línea con nuestra iniciativa global.

Si quieres conocer más de WorldClass y su misión, puedes [entrar aquí](#).



Impact Every Day

Durante todo el año realizamos actividades de impacto, incluyendo voluntariados, mentorías y donaciones, entre otras iniciativas.

Alrededor de **200 personas** fueron parte de las actividades que se realizaron durante el año, **impactando a más de 2.500 personas a través de diferentes actividades:**

- Charlas a emprendedores y estudiantes en modalidad online.
- Actividad recreativa para el día del niño organizada por United Way en jardín infantil.
- Participación de voluntarios en la First Lego League.
- Donación y entrega de regalos de navidad recolectados a través de campaña de donación 1+1.
- Campaña de donación 1+1 para apoyar a familias afectadas por masivo incendio en Viña del Mar.
- Iniciativas de las diferentes funciones y de las oficinas de regiones, como el armado y entrega de packs escolares para familias afectadas por incendio en Viña del Mar y el apoyo de nuestros colaboradores a emprendedores y estudiantes.
- Donaciones OTIC para apoyar emprendimientos.





8M “Círculos de inspiración”

Para conmemorar el Día Internacional de la Mujer (8M) se coordinó con la Fundación Inspiring Girls “Círculos de inspiración”, donde colaboradoras de Deloitte conectaron con 91 jóvenes de enseñanza media de dos colegios de la Región Metropolitana.

El objetivo fue conectar a las jóvenes con mujeres referentes de Deloitte, estableciendo un vínculo de confianza en un círculo de aprendizaje colaborativo y entregando fundamentos de inteligencia emocional, liderazgo y desarrollo personal.



“En Deloitte estamos convencidos que las empresas desempeñan un rol crucial en el desarrollo del país. Nuestro recurso más valioso lo constituyen nuestros colaboradores, por lo que los conectamos con algunos de los desafíos que tenemos como sociedad para que entreguen parte de su tiempo asesorando y/o capacitando a las comunidades, entregando sus conocimientos y las herramientas necesarias para enfrentar los desafíos que presenta el mercado laboral”

Jacqueline Plass, Socia de Propósito y Comunicaciones

Impact Day

Como es tradición, a fines de octubre todas las firmas miembro de Deloitte, celebramos el **Impact Day** para conmemorar la importancia del voluntariado en el desarrollo de las comunidades.

Alrededor de **90 personas participaron** en nuestro Impact Day 2022 en Santiago y regiones, **impactando alrededor de 170 personas** directamente a través de diferentes actividades que se llevaron a cabo de manera simultánea.

- **Charlas** en modalidad online y presencial enfocadas en estudiantes universitarios y de enseñanza media.
- **Taller** de transformación digital para emprendedores realizado en conjunto con Desafío Levantemos Chile.
- **Actividad** creación de huerto y pintura en jardín infantil organizada por United Way.
- **Visita** a refugio de animales en Viña del Mar.
- **Visita** a Fundación Mi Casa y limpieza de balneario municipal en Antofagasta.



One Young World

One Young World es una cumbre que busca empoderar y desarrollar a jóvenes líderes de todo el mundo para construir un futuro justo y sostenible para todos.

Deloitte Global, como patrocinador, tiene el objetivo de destacar e inspirar a nuestros profesionales más comprometidos en la construcción de un mundo mejor.

Anualmente, representantes de Deloitte de todo el mundo asisten a la cumbre para aprender de las distintas prácticas en el mundo en materia de impacto social y ambiental y traer nuevas ideas para implementarlas localmente.



Testimonio: Valentina Osés

Durante septiembre de 2022 se llevó a cabo la Cumbre de One Young World en la ciudad de Manchester. En lo personal y profesional, **la Cumbre marcó un antes y después en mi vida.**

Fueron cuatro días intensos y agotadores, pero al mismo tiempo inspiradores y muy gratificantes. **Pude ser testigo de increíbles testimonios de jóvenes líderes** que, a su corta edad, han dedicado gran parte de su vida en contribuir activamente en los temas que les apasionan desde: migración, equidad de género, salud mental, medioambiente, tecnología ética, diversidad e inclusión, entre otros”.

Me quedo con un mensaje que dijo el famoso actor Terry Crews en la cumbre: **“No seamos los agentes de cambio del mañana, sino los líderes de hoy”.**



Reconocimiento Impacto en la Comunidad

A fines del FY23, lanzamos un reconocimiento al **Community Changemaker** en paralelo con nuestra oficina en Canadá.

El objetivo de este reconocimiento es destacar el espíritu solidario de nuestros(as) colaboradores(as) y que en su día a día van más allá de sus funciones, haciendo impactos en su comunidad. Este reconocimiento tiene asociado un aporte económico para la fundación u organización escogida por quien obtiene el reconocimiento.

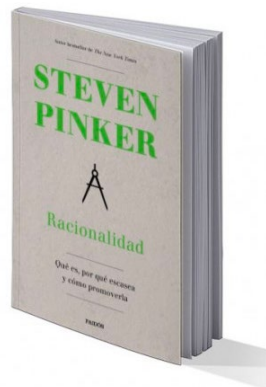
Patricia dedica su tiempo a realizar, de la mano de la Fundación Letra Libre, tutorías de lectura y escritura a niños(as) cuyo aprendizaje se vio afectado durante la pandemia Covid-19.

Su inspiración nació al conocer las cifras que indicaban el déficit educacional que presentaban los niños(as) de enseñanza básica. *“Estábamos saliendo de pandemia y me impactó conocer la estadística que indicaba que muchísimos niños(as) de escuelas públicas de primero, segundo y hasta tercero básico no sabían leer, y los profesores no daban abasto para nivelarlos. Supe de Letra Libre y me inscribí. Enseñarle a leer a un(a) niño(a) impacta en toda su vida, en la de su familia, en la del profesor, etc.”*, nos comentó Patricia.

¡Esperamos repetir este reconocimiento para el próximo año fiscal!



Preparándonos para los 100 años



Resiliencia en tiempos de incertidumbre

Como parte de las celebraciones por los **100 años de Deloitte**, hemos invitado a **Steven Pinker**, destacado psicólogo, académico e inspirador de figuras mundiales como Bill Gates, a compartir con líderes de opinión e integrantes de diferentes sectores económicos e industrias del país.

Pinker destaca por su visión en torno a la resiliencia en tiempos de incertidumbre, la creación de confianza y el optimismo, elementos fundamentales para el desarrollo y la prosperidad de los mercados, las comunidades y el países.



Compartiendo en equipo

Para fomentar las buenas dinámicas de equipo, y seguir celebrando nuestros 100 años, hemos incorporado en nuestra agenda distintas actividades sorpresa para nuestros colaboradores.

Agradecemos a quienes han participado con su alegría y entusiasmo, y esperamos que todos puedan sumarse a las futuras celebraciones que tenemos programadas hasta el cierre del presente año fiscal.

Preparando el FY24...



Mentorías ChileConverge

Este año anunciamos nuestra alianza con Chile Converge, para acompañar y empoderar a emprendedores pertenecientes a pueblos originarios a través de un programa de mentorías. 25 mentores y mentoras de todas las funciones de Deloitte acompañarán a 25 emprendedores durante de 4 a 6 sesiones, donde compartirán sus conocimientos en materias de finanzas, gestión de personas, modelos de negocios, marketing, entre otros.



Mentorías United Way

A fines del FY23, abrimos una nueva convocatoria de voluntariado para formar parte de esta iniciativa de United Way. Contamos con una participación inédita de 31 voluntarios que acompañarán como mentores en el proceso de mentorías a 31 estudiantes de 3ero medio, programa que se realizará en el FY24.

Métricas de Impacto Social



+290

millones de pesos



3.358

Horas de voluntariado y
probono



\$91.585.527

Total de donaciones directas realizadas el FY23

*(Aportes anuales a OTIC, aportes a instituciones
educativas, campañas 1+1 para apoyar a la
comunidad en catástrofes, entre otros)*



+ 2.500

Personas beneficiadas con
nuestras actividades de
impacto social

Compromiso con los Objetivos de Desarrollo Sostenible de las Naciones Unidas

Nos enorgullece contribuir a los siguientes **Objetivos de Desarrollo Sostenible (ODS)** establecidos por la ONU.

Estamos comprometidos con la reducción de nuestras emisiones, promover la igualdad de género y apoyar la educación de nuestras comunidades y así apoyar en la construcción de un futuro más sostenible y equitativo para todos.





Governanza

Construyendo confianza en tiempos de incertidumbre

Deloitte reconoce el valor de la confianza como un pilar esencial para la construcción de un negocio que asesora y audita a organizaciones de todas las industrias y sectores del mundo.

Aún en escenarios inciertos, los más de 175 años de experiencia global de nuestra firma – y 100 en Chile – han permitido que nuestros grupos de interés sigan confiando y creyendo en nuestro trabajo.

Estos resultados son reflejo de cómo vivimos nuestro Propósito de hacer impactos que importan con nuestra gente, clientes y comunidades, en línea con nuestros Valores Compartidos.



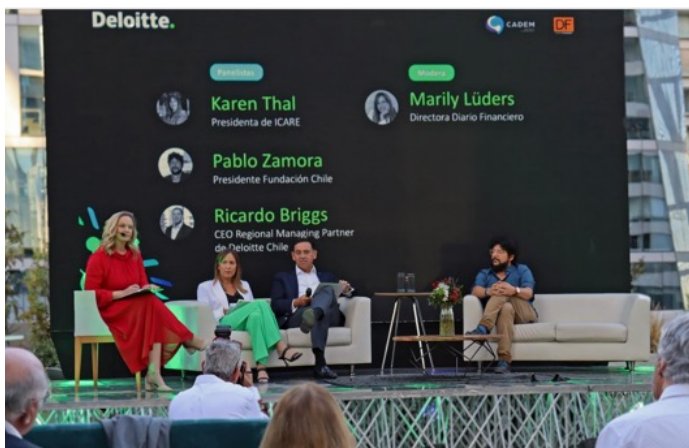
Política Pública

Nuestros líderes participan en diversos encuentros que aporten a la discusión de políticas públicas y el debate público. A su vez, buscamos brindar espacios de conversación que cuente con diferentes puntos de vista y reúna al sector privado, la academia y el sector público.

De manera de proporcionar conocimiento valioso para enfrentar de mejor manera los desafíos de la sociedad, impactar de manera positiva, y co-construir un mejor país.

Conversatorio “Confianza en tiempos de incertidumbre”

Invitamos a nuestro edificio corporativo a un panel de expertos para conversar acerca de los principales resultados del sondeo de nuestro Índice de Confianza Económica, y de cómo la construcción de confianza constituye un elemento clave para contar con mejores políticas públicas, una sociedad más próspera y con mayores oportunidades, destacaron en la realización de esta actividad, la exposición de Roberto Izkinson, Gerente General CADEM, y del panel compuesto por: Karen Thal -Presidenta ICARE-, Pablo Zamora -Presidente Fundación Chile- y Ricardo Briggs -Regional Managing Partner Deloitte-. La conversación fue moderada por la Directora del Diario Financiero, Marily Luders Morales.





Seminario “El Futuro de la Reforma Tributaria”

Deloitte y la Facultad de Economía y Negocios de la Universidad de Chile, realizaron diálogos tributarios para Chile. Un encuentro productivo en el que un grupo de expertos reflexionaron y discutieron sobre los temas más relevantes en torno a esta relevante temática clave para el país.

En la instancia contamos con la participación de Ximena Rincón, Senadora de la República, Ricardo Lagos Weber, Presidente de la Comisión de Hacienda del Senado, José García Ruminot, Senador de la República y Francisco Saffie Gatica, Embajador de Chile ante la OCDE y José de Gregorio, Decano FEN Universidad de Chile, quienes discutieron sobre los factores necesarios para lograr un acuerdo tributario.



Seminario “Perspectivas y tendencias en M&A 2023”

En la séptima edición de este encuentro, la Socia Líder de Financial Advisory de Deloitte, Gabriela Romero, expuso los resultados del estudio anual de M&A de Deloitte –insumo para el cual se entrevistaron +100 CEO's-. Posteriormente, grandes expositores, compartieron su visión sobre las inversiones en Chile y el panorama de fusiones y adquisiciones, como Ignacio Briones, ex ministro de Hacienda; Karla Flores, Directora Ejecutiva de Invest Chile; Edmundo Hermosilla, CEO de Dercorp; y Ángel Sierra, Director Ejecutivo de FinteChile.

DELOITTE-CADEM: Índice de Confianza Económica

DELOITTE-CADEM: UNA MIRADA MENSUAL SOBRE LA CONFIANZA Y LAS EXPECTATIVAS DE LOS CHILENOS

Deloitte, en su propósito por contribuir al conocimiento y, en un trabajo conjunto con CADEM y el Diario Financiero, pone a disposición de la ciudadanía temáticas de interés público, con el fin de ser protagonistas activos del diseño y construcción de un país con mayores oportunidades.

El Índice de Confianza Económica cuenta con la participación de una muestra representativa y diversa de actores relevantes del país. Mensualmente los paneles de opinión pública y de negocios, este último integrado por 60 representantes de diversas industrias del país, responden a un cuestionario de contingencia que monitorea la percepción en materias como el proceso constitucional, las expectativas económicas, la confianza en las empresas e instituciones, iniciativas de política pública, entre otros.

Estos resultados son publicados mensualmente por el Diario Financiero e interpretados por los integrantes del mundo empresarial, con una alta valoración por parte de nuestros grupos de interés.

Si quieres conocer los últimos resultados, [puedes ingresar aquí](#).



Diálogos Deloitte.

Como firma de servicios profesionales, es nuestra responsabilidad mantenernos informados no solo acerca del acontecer internacional y nacional, sino que comprender a cabalidad los **Riesgos y Oportunidades** que se presentan a la luz de los acontecimientos más relevantes del país.

El proceso constituyente que se vivió durante el año 2022 generó un espacio de conversación y análisis que permitió profundizar ciertas temáticas junto a nuestros equipos.

Para ello, diseñamos un proceso que se inició con una encuesta interna de identificación de los Riesgos y Oportunidades contenidas en el primer proyecto de nueva Constitución, en la cual temáticas como Agua y Minería, Hacia un Estado Ecológico y otros fueron analizados por distintos profesionales y expertos de nuestra firma, con el objetivo de identificar y difundir aspectos fundamentales para el quehacer de las industrias. Las actividades culminaron con un seminario en el cual Felipe Harboe, Convencional Constituyente del proceso, expuso su experiencia y visión en relación al proceso.

Estas instancias de participación las denominamos “**Diálogos Deloitte**”, y constituyeron una invitación a reflexionar de cara al futuro, a través de distintas visiones y siempre con foco en poner nuestras capacidades técnicas al servicio de los cambios y transformaciones que requiere Chile para su desarrollo.



ASUNTOS PÚBLICOS

Nuestro Propósito consiste en generar impactos que trascienden, por ello, el compromiso del área de Asuntos Públicos de Deloitte es contribuir en la agenda nacional a través del conocimiento de nuestros profesionales, promover las mejores prácticas y políticas públicas para el bienestar de la sociedad e incentivar el desarrollo del comercio e inversión del país.

Así, el área genera vínculos y espacios de relacionamiento para debatir e intercambiar conocimientos en diversas materias de interés -contempladas en la estrategia de Eminencia cross- con representantes del sector público, privado y la academia.

Pilares de Eminencia

Pilar I Marco Regulatorio

Pilar II Nuevas Tendencias de Mercado

Pilar III ESG

+ Temas transversales de desarrollo país y contingencia

• Cámaras de Comercio | Gremios



• Alianzas estratégicas



• Academia



Compromisos con nuestros grupos de interés

La dirección de un negocio sostenible, la gestión de riesgos exitosa y la ética como valor transversal son los sellos distintivos que nuestros grupos de interés esperan de nosotros. Por otro lado, nuestros profesionales, buscan desempeñarse en un espacio de trabajo inclusivo y equitativo, donde se promueva su seguridad y bienestar, que se acompañe el desarrollo de sus habilidades y su progreso profesional.

Nuestros clientes esperan que diseñemos soluciones innovadoras, seguras y de alta calidad, manteniendo nuestra independencia, y protegiendo la confidencialidad de su información.

La sociedad espera que actuemos a favor del interés público, luchando contra la corrupción, protegiendo el medioambiente y brindando oportunidades y recursos de aprendizaje para quienes aspiran a un mejor futuro.



Modelo de Gobernanza

ESTRUCTURA

Deloitte está integrado por firmas que son miembros de Deloitte Touche Tohmatsu Limited (también denominada como “Deloitte Global”), una compañía privada limitada por garantía, constituida en Inglaterra y Gales. Estas firmas y cada una de sus empresas relacionadas (cada una es una “firma miembro”), junto con Deloitte Global y sus entidades relacionadas, forman la organización Deloitte.

Esta estructura permite que Deloitte sea **una industria líder en todos los niveles**, tanto a nivel local como mundial. Las firmas individuales de Deloitte tienen acceso a las habilidades, el conocimiento y la capacidad de consultar dentro de la organización global, accediendo, a su vez, al beneficio del reconocimiento y reputación de la marca. Deloitte Global no proporciona servicios a los clientes, ni dirige ni controla las decisiones que toman las firmas Deloitte con respecto a los clientes a los que sirven.

Las firmas miembros están organizadas principalmente en un país individual o una base regional, y cada uno opera dentro de los límites legales y regulatorios marco de su(s) jurisdicción(es) particular(es). Son firmas separadas e independientes que se agrupan y comparten metodologías, estándares de servicio al cliente, y otros protocolos y guías profesionales bajo una marca común.

Las firmas de Deloitte no son subsidiarias ni sucursales de una matriz global, sino que comprenden personas jurídicas separadas y distintas. Deloitte no es una sociedad, una sola firma o corporación multinacional. Esta estructura le confiere importantes fortalezas, incluyendo un conocimiento profundo de los mercados locales y un sentido de responsabilidad entre los

profesionales de la firma, que tienen incidencia directa en la integridad y crecimiento de sus prácticas locales. Deloitte logra economías de escala con centros de excelencia, centros de entrega global y otros enfoques de relacionamiento que son diseñados para ofrecer un nivel constante de excelencia alrededor del mundo.

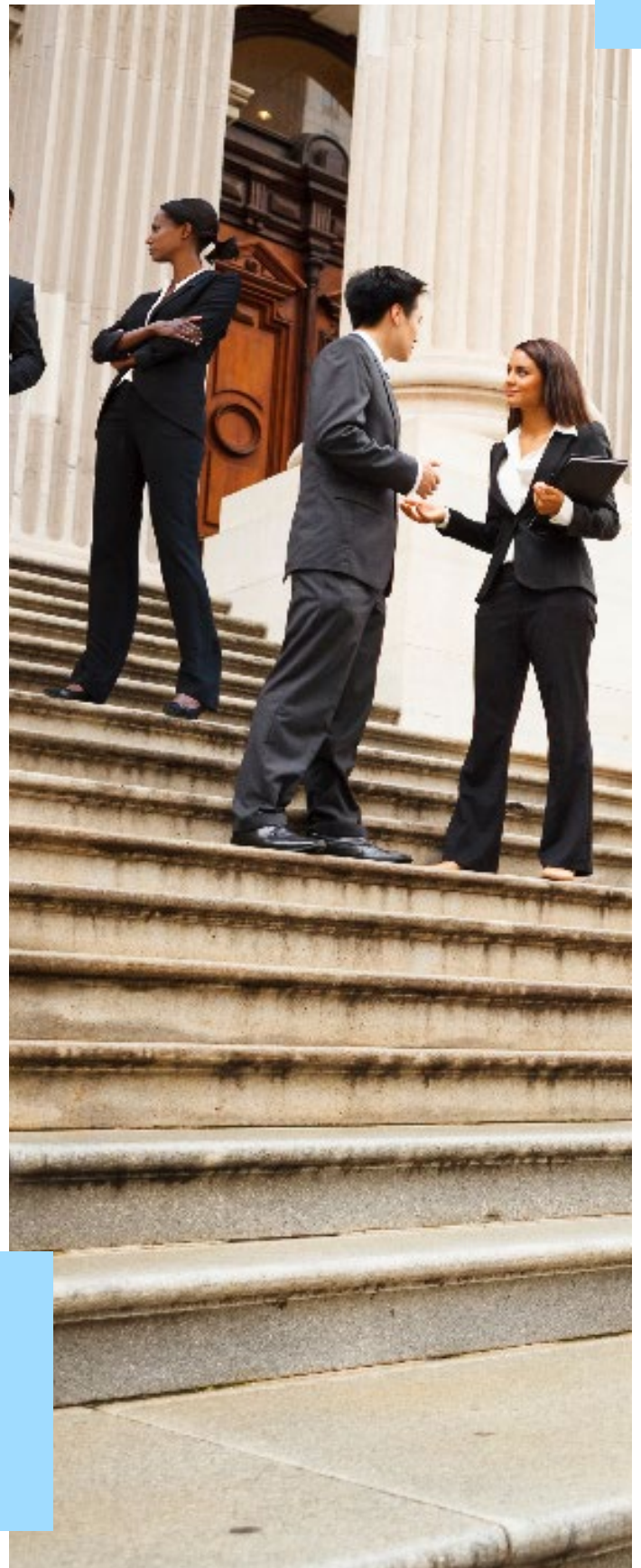
Desde 2016 Deloitte Chile está unida estratégicamente con su homóloga en Canadá, lo que ha fortalecido la entrega de servicios a clientes en ambos países, debido a que hemos complementado nuestra experiencia y conocimientos. Este escenario global se compatibiliza con el cumplimiento de una estructura de gobierno y gestión local en nuestro país que se adapta a la realidad, el mercado y a las comunidades. A nivel macro, las firmas miembros de Deloitte gozan de una serie de beneficios: valores compartidos, inversiones, recursos que potencian las habilidades individuales con foco en la calidad de atención a clientes locales e internacionales y hacer buen uso de la propiedad intelectual de Deloitte.

¿Cuáles acciones permiten reconocer que una firma de Deloitte está adherida a los propósitos y políticas de la firma Global?

- **Comportamiento** que resguarde la reputación de la organización Deloitte.
- **Alineación** de planes, estrategias y operaciones locales con los de Deloitte Global, según corresponda.
- **Cumplimiento** de los estándares profesionales, los valores compartidos de Deloitte, políticas y metodologías de Deloitte con respecto a los sistemas de control de calidad.
- **Asesoramiento** a Deloitte Global sobre empresas conjuntas, fusiones y otros acuerdos de cooperación propuestos con otras firmas de Deloitte.

- Las firmas miembros de Deloitte, y en algunos casos sus entidades relacionadas, tienen su propio liderazgo y órganos de gobierno. Para fomentar la **eficacia y gestión receptiva** dentro de las firmas miembro se requiere por política que los gobiernos corporativos incluyan:
 - Una **estructura de gestión formal**, que incluye un director ejecutivo electo o gerente general regional que sea responsable de administrar la firma miembro y trabajar con los líderes de la firma miembro para alinear sus estrategias con aquellas de la organización y;
 - **Un órgano de gobierno**, un Directorio, para facilitar un buen gobierno.

El Comité Ejecutivo de Deloitte Chile está compuesto por el CEO, líderes de las distintas líneas de servicios, líderes industriales y de soporte interno. Este organismo es el responsable de incorporar el Propósito de Deloitte y promover las prioridades estratégicas del negocio e iniciativas para impactar significativamente a nuestros clientes, nuestra gente, la comunidad en general y otros grupos de interés.



Reputación basada en la Ética

Nuestra reputación nos ha permitido diferenciarnos en la industria y atraer al mejor talento. Es por esto que los equipos de Ética de la firma trabajan arduamente y de manera colaborativa por la promoción de la cultura de la integridad de manera transversal en la organización, es decir, con un alto estándar de transparencia, honestidad y profesionalismo.

A nivel Global, Deloitte **cuenta con los Principios Globales de Conducta de Negocios**, documento que es una pauta para las firmas miembro en materia de integridad y la calidad, y que establece las bases de comportamiento de nuestros colaboradores en todo el mundo. Además, **contamos con diversas herramientas para fortalecer los procesos y conocimientos de nuestros profesionales** que propicien la ética de la firma.

Algunos de ellos son:

- Programa Global contra la Discriminación y el Acoso (incluida la discriminación por sexo, identidad de género u orientación sexual).
- Canales de reportería y consulta de inquietudes éticas, enmarcadas en nuestra política de confidencialidad y no represalia con monitoreo, los cuales son dirigidos directamente a los equipos de Ética o Talento.
- Actividades de apoyo, incluidas comunicaciones, seminarios web y educación continua, para facilitar el intercambio de prácticas líderes entre los equipos de Ética.
- Encuesta anual de ética, orientación sobre la evaluación de riesgos de conducta y otras herramientas para medir la efectividad de los programas de ética.
- Solicitud de confirmación anual por parte de los colaboradores de Deloitte, indicando que han leído, entendido y siguen el Código de Ética Global.
- Programas de revisión detallados para medir y monitorear el cumplimiento de la política de ética global e impulsar mejoras en los programas de ética de la firma Deloitte a lo largo del tiempo.



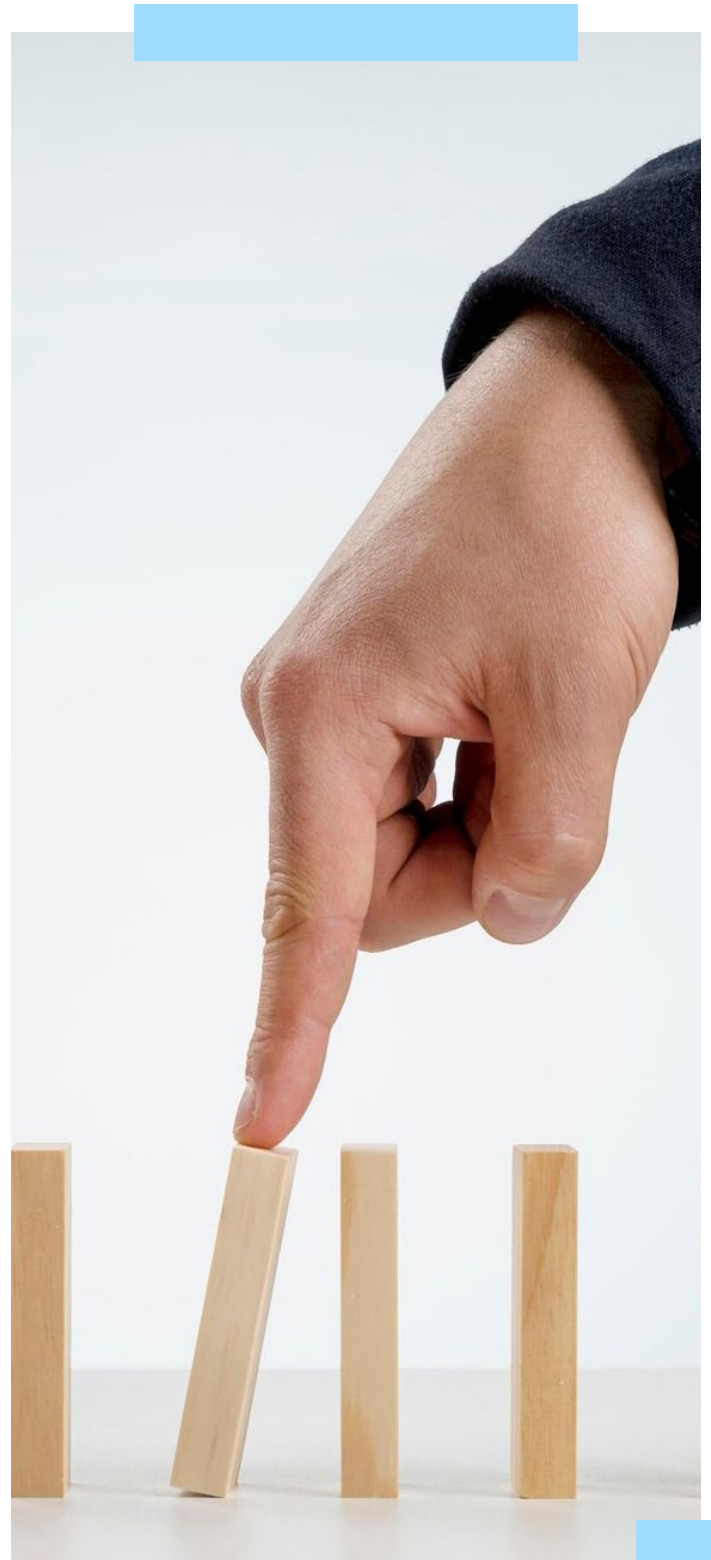
Anticorrupción

Con el compromiso férreo de apoyar activamente la erradicación de la corrupción en todo el mundo, Deloitte Global se sumó al **Pacto Mundial de Naciones Unidas**, convirtiéndose en uno de los primeros signatarios. A nivel interno, la firma mantiene una política de anticorrupción que obliga a las firmas de Deloitte a realizar negocios de acuerdo con ciertos principios en esta materia, incluido el de no hacer ni aceptar sobornos, y no inducir o permitir que cualquier otra parte haga o reciba sobornos en nuestro nombre. El equipo anticorrupción de Deloitte Global y los líderes anticorrupción de cada firma miembro trabajan en estrecha colaboración para establecer lineamientos e iniciativas contra la corrupción.

Algunos de ellos son:

- **Designación** de un líder Anticorrupción.
- **Autoevaluaciones** anuales sobre anticorrupción de la firma, guía y herramientas.
- **Alineación internacional** en los procesos a ejecutar relacionados a las acciones anticorrupción. Actividad aplicada sobre terceros, subcontratistas, el mercado, alianzas, vendedores y proveedores.
- **Canales habilitados** para que los profesionales de la organización informen preocupaciones e inquietudes (Canal de Denuncias).
- **Actividades de apoyo**, incluidas comunicaciones, talleres y webinars focalizados en facilitar el intercambio de prácticas líderes.
- **Nuestros profesionales** deben realizar una confirmación anual de entendimiento y acuerdo con la política anticorrupción local, junto con entender su obligación de denunciar acciones que no cumplan con ésta.
- **Capacitaciones** sobre la materia al ingresar un nuevo profesional a la firma y luego de forma anual. El aprendizaje incluye políticas, alertas de corrupción y casos prácticos.

- **Reporte a Deloitte Global** de cumplimiento de las políticas de anticorrupción y acciones para impulsar su mejora continua.



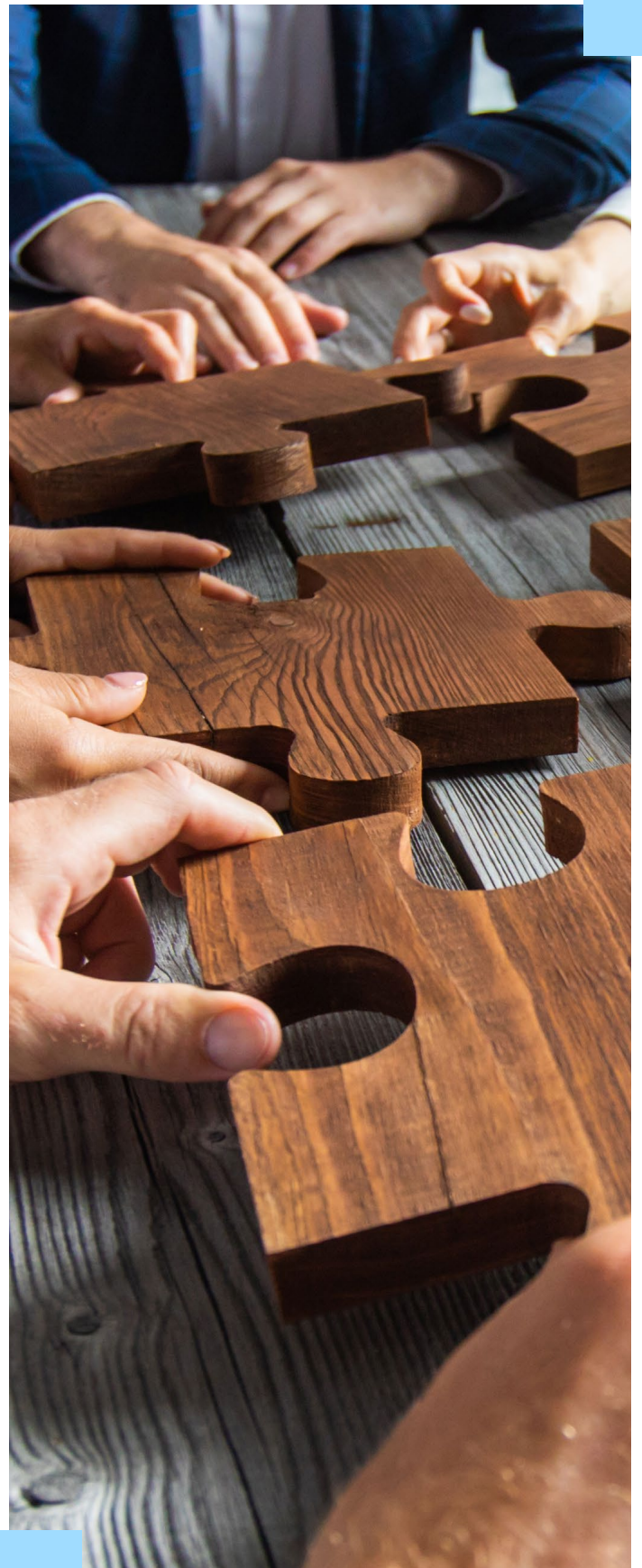
MODELO DE PREVENCIÓN DEL DELITO (MPD)

Deloitte ha implementado un proceso preventivo y de monitoreo, a través de diversas actividades de control sobre los procesos o actividades expuestas a los riesgos de lavado de activos, cohecho a funcionario público nacional o extranjero y financiamiento del terrorismo.

Bajo las disposiciones establecidas en la Ley N° 20.393 sobre Responsabilidad Penal de las Personas Jurídicas, es responsabilidad de todos quienes se desempeñan en Deloitte, así como también de sus terceros intermediarios y clientes, aplicar y respetar las medidas que se impartan con el objeto de mantener un ambiente que prevenga situaciones de incumplimiento al Modelo de Prevención de Delitos.

La responsabilidad en la adopción, implementación, operación y supervisión del MPD recae en el Board (Directorio) de Deloitte y el Encargado de Prevención de Delitos. En esta labor estarán apoyados por el Comité de Ética y Cumplimiento.

- Políticas y procedimientos que ayudan a mitigar los delitos de la Ley N° 20.393:
- Política de Lavado de Activos y Financiamiento al Terrorismo
- Política Anticorrupción
- Procedimiento de Canal de Denuncias
- Manual de Políticas de Deloitte (MPD)
- Implementamos cursos en modalidad e-learning para informar sobre la Ley N° 20.393, el Modelo de Prevención de Delitos, la Política Anticorrupción y la ley FCPA (Foreign Corruption Practices Act).



Independencia

La independencia y la calidad se consideran las bases para el cumplimiento de la **objetividad, integridad, imparcialidad y responsabilidad** ante el público inversionista para atraer y retener clientes.

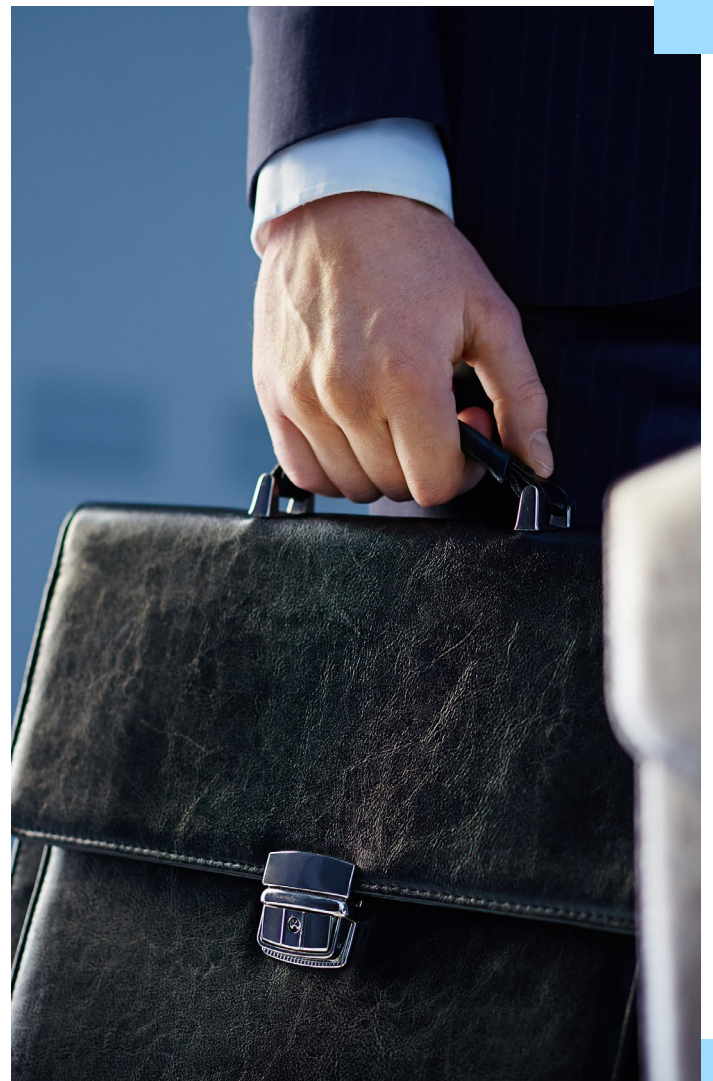
Los estándares para esta materia están determinados por la legislación, reglamentaciones y requisitos profesionales locales e internacionales.

Mantener la independencia es de carácter mandatorio para todos los profesionales de la Firma y el área de Independencia es responsable de velar por el cumplimiento de las políticas de Deloitte. Estas políticas y procedimientos están diseñados para ayudar a que los profesionales de Deloitte puedan entender y cumplir con los estándares de independencia y requisitos reglamentarios para alcanzar la excelencia en la prestación de servicios.

Estas directrices obedecen, a su vez, a lineamientos internacionales y nacionales. De acuerdo con lo establecido en el párrafo 9.21 del DPM 1420 Independencia, la Firma debe implementar un proceso para asegurar que cualquier incumplimiento o brecha a las normas de Independencia aplicables a Deloitte, como son el Código de Ética del IESBA, normas del PCAOB/SEC, CMF, etc. sea identificado, analizado y comunicado según corresponda.

Los incumplimientos se pueden dar por distintos aspectos, servicios profesionales, relaciones de empleo, inversiones financieras, relaciones de negocios, entre otros.

El impacto de Deloitte se extiende más allá de nuestras operaciones, e incluye impactos reputacionales que podrían surgir de comprometerse con clientes que puedan no alinearse completamente con el Propósito de Deloitte y nuestros Valores compartidos.



Riesgos y Oportunidades

Contamos con un proceso estable y robusto orientado a identificar, evaluar, gestionar y controlar los riesgos y oportunidades a nivel Global y nacional.

Todo esto se ejecuta a través de sus correspondientes Marcos de Riesgo Empresarial (ERF por sus siglas en inglés).

Existe un diálogo constante y frecuente entre el equipo de Riesgo Global y de las firmas miembro para ayudar a garantizar la identificación y escalamiento de cualquier asunto que requiera consideración por parte del propietario del riesgo o del Director Global de Riesgos.

Los riesgos y oportunidades de la empresa son las que, a partir de agosto de 2022, se consideran que tienen el mayor potencial para un impacto significativo en la capacidad de Deloitte para lograr sus prioridades estratégicas, cumplir con sus obligaciones de interés público y proteger su reputación y personas, en caso de materializarse el riesgo.

Estos riesgos y oportunidades han sido considerados en base al **potencial primario de impacto**, incluso cuando el impacto significa una pérdida de oportunidad. En esta línea, los riesgos y oportunidades han sido categorizados en las siguientes dimensiones de impacto:

- Riesgos que afectan nuestra marca, reputación y/u obligaciones de interés público;
- Riesgos que afectan nuestro éxito estratégico o diferenciación del mercado; y
- Riesgos que afectan a nuestra gente, Propósito y Valores compartidos.



Reconocemos que los riesgos no operan en categorías discretas y pueden tener más de un impacto. Sin embargo, para efectos de la categorización, **el foco está en el potencial impacto primario.**

Confidencialidad, Privacidad y Ciberseguridad

Estamos comprometidos con proteger la información confidencial y personal de nuestra gente, nuestros clientes y terceras partes, además de monitorear continuamente las regulaciones y requisitos legales para respaldar el cumplimiento de las leyes, reglamentos y otros requisitos. Entendemos que esta tarea es de todos los colaboradores de la firma, independientemente de su cargo.

El deber de proteger la información se establece en nuestros **Principios Globales de Conducta de Negocios, el Código de Ética y Conducta, las Políticas de Privacidad y Confidencialidad de la información,** en los contratos que suscribimos con terceros, entre otros. La Oficina de Privacidad y Confidencialidad es el área encargada de garantizar la privacidad y confidencialidad de la información personal que pertenece a nuestros socios, colaboradores y clientes.

Son tres las oficinas que, en un esfuerzo internacional, generan lineamientos y estrategias para brindar un **alto estándar en estas materias:** la organización de Ciberseguridad Global de Deloitte, la Oficina de Confidencialidad y la Oficina de Privacidad.

En Chile, contamos con el **Cyber Intelligence Center,** cuyo rol es monitorear amenazas externas de ciberseguridad en la Deep Web para alertar y prevenir a los clientes y mostrarles cuáles son las amenazas existentes en el ciber-espacio o de incidentes que ya están ocurriendo en algún lugar del mundo, y que podrían causar un conflicto en la seguridad de sus organizaciones.



Destacados





Ingresos
\$138.256.959 MM (CLP) **+23%**

Medioambiente



- ↓ **46%** nuestras emisiones de Alcance 1 y 2*
- ↓ **66%** nuestras emisiones de Alcance 3*
- ↓ **62%** nuestras emisiones de Alcance 3 por viajes*
- ↓ **59%** el total de nuestras emisiones (Alcance 1, 2 y 3)*

(*) En comparación con métricas FY19



Compensamos el **100%** de nuestras emisiones de carbono



100% de uso de fuentes de energías renovables en las oficinas de nuestro edificio corporativo



+100 integrantes en nuestro Green Team

Social

Nuestra gente



97 socios
(29 mujeres y 68 hombres)



2615 colaboradores
(1168 mujeres y 1447 hombres)

Nuestras comunidades



+290 millones de pesos en inversión social total



+91 millones de pesos en donación directa



+200 voluntarios



+2.500 beneficiados por nuestras iniciativas de impacto social

Diversidad, Equidad e Inclusión



45% de la firma son mujeres



30% de nuestros socios son mujeres



13,7% de nuestros colaboradores son extranjeros



Aplicación de 2da versión de Encuesta DEI con **+39%** de participación

Capacitación y Entrenamiento



88.886 horas en el año FY23



+4%
Aumentamos el tiempo por persona en comparación con el año anterior



130 personas recibieron formación en liderazgo, como parte de nuestra promoción de plan de carrera



Deloitte



Rosario Norte 407
Las Condes, Santiago
Chile
Phone: (56) 227 297 000
Fax: (56) 223 749 177
deloittechile@deloitte.com

Av. Grecia 860
3rd floor
Antofagasta
Chile
Phone: (56) 552 449 660
Fax: (56) 552 449 662
antofagasta@deloitte.com

Alvares 646
Office 906
Viña del Mar
Chile
Phone: (56) 322 882 026
Fax: (56) 322 975 625
vregionchile@deloitte.com

Chacabuco 485
7th floor
Concepción
Chile
Fax: (56) 412 914 066
concepcionchile@deloitte.com

Quillota 175
Office 1107
Puerto Montt
Chile
Phone: (56) 652 268 600
Fax: (56) 652 288 600
puertomontt@deloitte.com

www.deloitte.com

Ni Deloitte Touche Tohmatsu Limited, ni ninguna de sus firmas miembro será responsable por alguna pérdida sufrida por alguna persona que utilice esta publicación.

Deloitte © se refiere a Deloitte Touche Tohmatsu Limited, una compañía privada limitada por garantía, de Reino Unido, y a su red de firmas miembro, cada una de las cuales es una entidad legal separada e independiente. Por favor, vea en www.deloitte.com/cl/acercade la descripción detallada de la estructura legal de Deloitte Touche Tohmatsu Limited y sus firmas miembro.

Deloitte Touche Tohmatsu Limited es una compañía privada limitada por garantía constituida en Inglaterra & Gales bajo el número 07271800, y su domicilio registrado: Hill House, 1 Little New Street, London, EC4A 3TR, Reino Unido.

© 2023 Deloitte. Todos los derechos reservados.