

# Deloitte.



## Prêmios SIRIUS

Distinguir a excelência,  
promover o futuro.

**9ª edição**

Prêmio Programa Desenvolvimento do Capital Humano  
Formulário de candidatura



# Dados da organização

## Identificação da organização

Nome/ Contacto Responsável Candidatura

Nome da Organização/ Gestor

NIF da Organização/ Gestor

Email de Contacto do responsável pela Candidatura

Certidão não devedor - AGT (referente à candidatura)

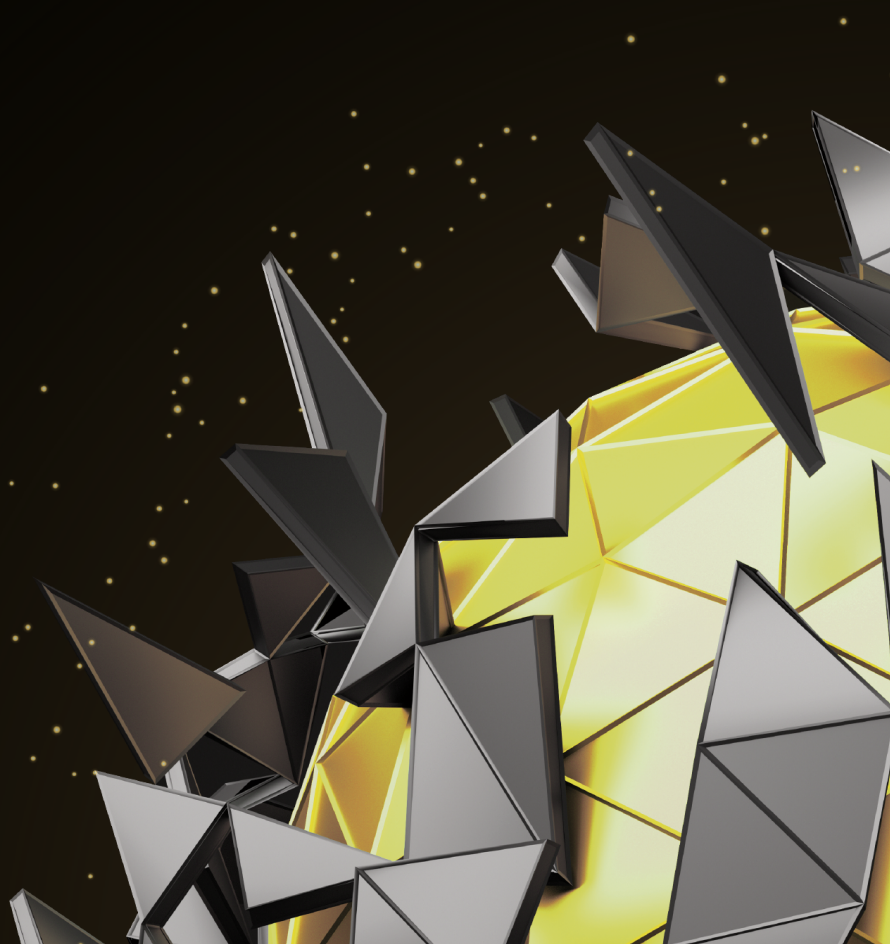
Certidão não devedor - INSS (referente à candidatura)

Dimensão da Organização (número de trabalhadores)

Volume de Negócios da Organização (Valores em Kz)

Resultado Líquido da Organização (Valores em Kz)

Sector de Actividade da Organização



# Dados de candidatura

Nome da Programa/ Projecto

Descrição e objectivos do Programa/ Projecto | 2500 caracteres

# Dados de candidatura (continuação)

Duração da Programa/ Projecto

Status actual do Programa/ Projecto | 2500 caracteres

# Dados de candidatura (continuação)

Dispersão geográfica do impacto do Programa/ Projecto | 2500 caracteres

# Dados de candidatura (continuação)

Indique o nº de empregos diretos e indiretos gerados pelo Programa/ Projecto e/ou nº de pessoas impactadas pelo Programa/ Projecto | 2500 caracteres

# Dados de candidatura (continuação)

Descrição de programas de formação profissional | 2500 caracteres

# Dados de candidatura (continuação)

Descrição de Questionários sobre o Clima Organizacional. Se aplicável, descreva sucintamente os principais resultados. | 2500 caracteres



# Dados de candidatura (continuação)

Descrição dos benefícios dos empregados para além da componente salarial | 2500 caracteres

# Dados de candidatura (continuação)

Descrição da existência de Bolsas de Estudo | 2500 caracteres

# Dados de candidatura

Nº de horas de formação totais

Descrição de Parcerias com outras entidades (por exemplo, Universidades) | 1500 caracteres

# Dados de candidatura (continuação)

Descrição da taxa de rotação de pessoal em 2022 (nº de saídas / nº total de colaboradores em 2022) | 2500 caracteres

# Dados de candidatura (continuação)

Descrição do impacto do Programa para a capacitação e formação de quadros nacionais  
| 2500 caracteres

# Dados de candidatura (continuação)

Descrição das evidências de incorporação de mão de obra nacional | 2500 caracteres

# Dados de candidatura (continuação)

Deverá ainda enviar informação de suporte à candidatura, que ajude a comprovar os resultados obtidos/ Impacto gerado para o seguinte email: [aosirius@deloitte.co.ao](mailto:aosirius@deloitte.co.ao).

# Deloitte.

"Deloitte", "nós" e "nossos" refere-se a uma ou mais firmas-membro e entidades relacionadas da Deloitte Touche Tohmatsu Limited ("DTTL") (coletivamente "rede Deloitte"). A DTTL (também referida como "Deloitte Global") e cada uma das firmas-membro e entidades relacionadas são entidades legais separadas e independentes, que não se obrigam ou vinculam entre si relativamente a terceiros. A DTTL e cada firma-membro da DTTL e entidades relacionadas são responsáveis pelos seus próprios atos e omissões. A DTTL não presta serviços a clientes. Para mais informação, acesse a [www.deloitte.com/pt/about](http://www.deloitte.com/pt/about).

A Deloitte é líder global na prestação de serviços de Audit & Assurance, Tax & Legal, Consulting, Financial Advisory e Risk Advisory a quase 90% da Fortune Global 500® e a milhares de empresas privadas. Os nossos profissionais apresentam resultados duradouros e mensuráveis, o que reforça a confiança pública nos mercados de capital, permitindo o sucesso dos nossos clientes e direcionando a uma economia mais forte, a uma sociedade mais equitativa e a um mundo mais sustentável. Com mais de 175 anos de história, a Deloitte está presente em mais de 150 países e territórios. Saiba como as 415.000 pessoas da Deloitte criam um impacto relevante no mundo em [www.deloitte.com](http://www.deloitte.com).

Esta comunicação inclui apenas informações gerais. Nem a Deloitte Touche Tohmatsu Limited ("DTTL"), nem a sua rede global de firmas-membro ou entidades relacionadas (coletivamente "organização Deloitte") prestam aconselhamento ou serviços profissionais, através desta comunicação.

Antes de tomar alguma decisão ou medidas que o afetem financeiramente ou ao seu negócio deve consultar um profissional qualificado. Não são dadas garantias (explícitas ou implícitas) relativamente à precisão ou detalhe da informação constante nesta comunicação, pelo que a DTTL, as suas firmas membro, entidades relacionadas ou colaboradores não deverão ser responsabilizados por quaisquer danos ou perdas decorrentes de ações baseadas nesta comunicação. A DTTL e cada uma das firmas membro são entidades separadas e independentes.