

Deloitte.



Prêmios SIRIUS

Distinguir a excelência,
promover o futuro.

9ª edição

Prêmio Programa Desenvolvimento Digital/ Tecnológico
Formulário de candidatura



Dados da organização

Identificação da organização

Nome/ Contacto Responsável Candidatura

Nome da Organização/ Gestor

NIF da Organização/ Gestor

Email de Contacto do responsável pela Candidatura

Certidão não devedor - AGT (referente à candidatura)

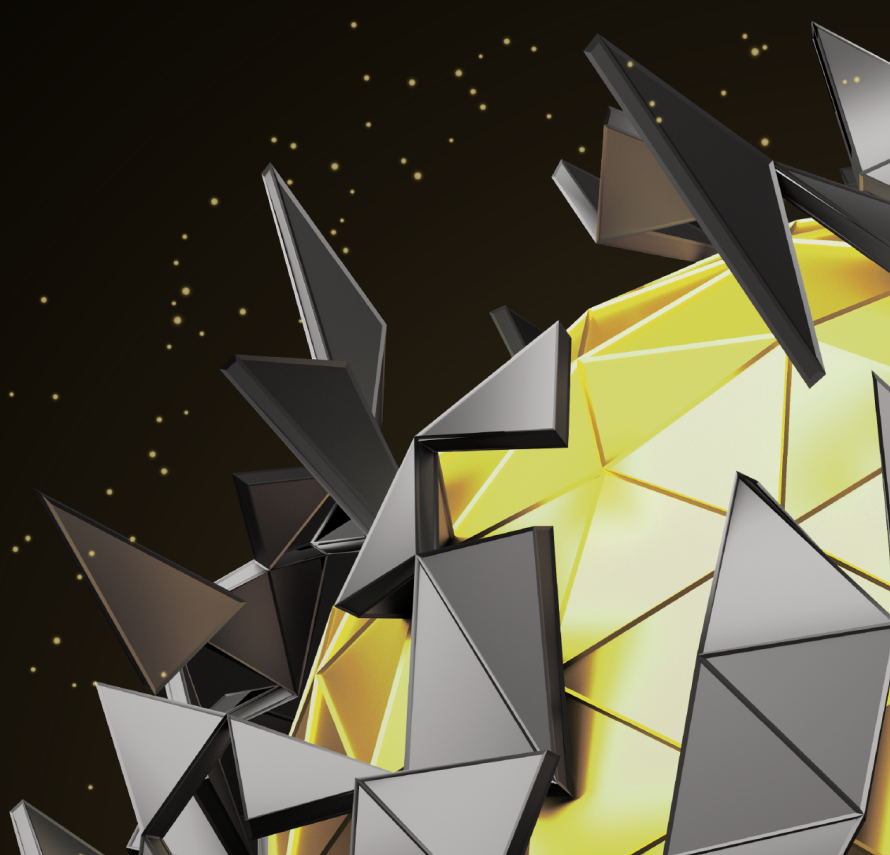
Certidão não devedor - INSS (referente à candidatura)

Dimensão da Organização (número de trabalhadores)

Volume de Negócios da Organização (Valores em Kz)

Resultado Líquido da Organização (Valores em Kz)

Sector de Actividade da Organização



Dados de candidatura

Nome do Programa

Duração do Programa

Status actual do Programa | 2500 caracteres

Dados de candidatura (continuação)

Descrição e objectivos do Programa | 2500 caracteres

Dados de candidatura (continuação)

Descrição do impacto do Programa a nível de inovação Digital/ Tecnológica para o desenvolvimento/ evolução do sector/ actividade | 2500 caracteres

Dados de candidatura (continuação)

Descrição do impacto e relevância do Programa para a sociedade em geral | 2500 caracteres

Dados de candidatura (continuação)

Descrição dos factores que permitem a promoção do programa e do país a nível internacional | 2500 caracteres

Dados de candidatura (continuação)

Descrição das 3 principais métricas utilizadas para aferir o impacto/ resultado gerado pela Iniciativa | 2500 caracteres

Dados de candidatura (continuação)

Descrição do impacto do Programa para a capacitação e formação de quadros nacionais a nível tecnológico | 2500 caracteres

Dados de candidatura (continuação)

Descrição das evidências de incorporação de mão de obra e tecnologia nacional | 2500 caracteres

Dados de candidatura (continuação)

Descrição do Potencial de escalabilidade e/ou replicabilidade do Programa (se aplicável, descrever de forma breve o respectivo plano de execução) | 2500 caracteres

Dados de candidatura (continuação)

Deverá ainda enviar informação de suporte à candidatura, que ajude a comprovar os resultados obtidos/ Impacto gerado para o seguinte email: aosirius@deloitte.co.ao.

Deloitte.

"Deloitte", "nós" e "nossos" refere-se a uma ou mais firmas-membro e entidades relacionadas da Deloitte Touche Tohmatsu Limited ("DTTL") (coletivamente "rede Deloitte"). A DTTL (também referida como "Deloitte Global") e cada uma das firmas-membro e entidades relacionadas são entidades legais separadas e independentes, que não se obrigam ou vinculam entre si relativamente a terceiros. A DTTL e cada firma-membro da DTTL e entidades relacionadas são responsáveis pelos seus próprios atos e omissões. A DTTL não presta serviços a clientes. Para mais informação, acesse www.deloitte.com/pt/about.

A Deloitte é líder global na prestação de serviços de Audit & Assurance, Tax & Legal, Consulting, Financial Advisory e Risk Advisory a quase 90% da Fortune Global 500® e a milhares de empresas privadas. Os nossos profissionais apresentam resultados duradouros e mensuráveis, o que reforça a confiança pública nos mercados de capital, permitindo o sucesso dos nossos clientes e direcionando a uma economia mais forte, a uma sociedade mais equitativa e a um mundo mais sustentável. Com mais de 175 anos de história, a Deloitte está presente em mais de 150 países e territórios. Saiba como as 415.000 pessoas da Deloitte criam um impacto relevante no mundo em www.deloitte.com.

Esta comunicação inclui apenas informações gerais. Nem a Deloitte Touche Tohmatsu Limited ("DTTL"), nem a sua rede global de firmas-membro ou entidades relacionadas (coletivamente "organização Deloitte") prestam aconselhamento ou serviços profissionais, através desta comunicação.

Antes de tomar alguma decisão ou medidas que o afetem financeiramente ou ao seu negócio deve consultar um profissional qualificado. Não são dadas garantias (explícitas ou implícitas) relativamente à precisão ou detalhe da informação constante nesta comunicação, pelo que a DTTL, as suas firmas membro, entidades relacionadas ou colaboradores não deverão ser responsabilizados por quaisquer danos ou perdas decorrentes de ações baseadas nesta comunicação. A DTTL e cada uma das firmas membro são entidades separadas e independentes.