

Deloitte.



Prêmios SIRIUS

Distinguir a excelência,
promover o futuro.

9ª edição

Prêmio Gestor do Ano
Formulário de candidatura



Dados da organização

Identificação da organização

Nome/ Contacto Responsável Candidatura

Nome da Organização/ Gestor

NIF da Organização/ Gestor

Email de Contacto do responsável pela Candidatura

Certidão não devedor - AGT (referente à candidatura)

Certidão não devedor - INSS (referente à candidatura)

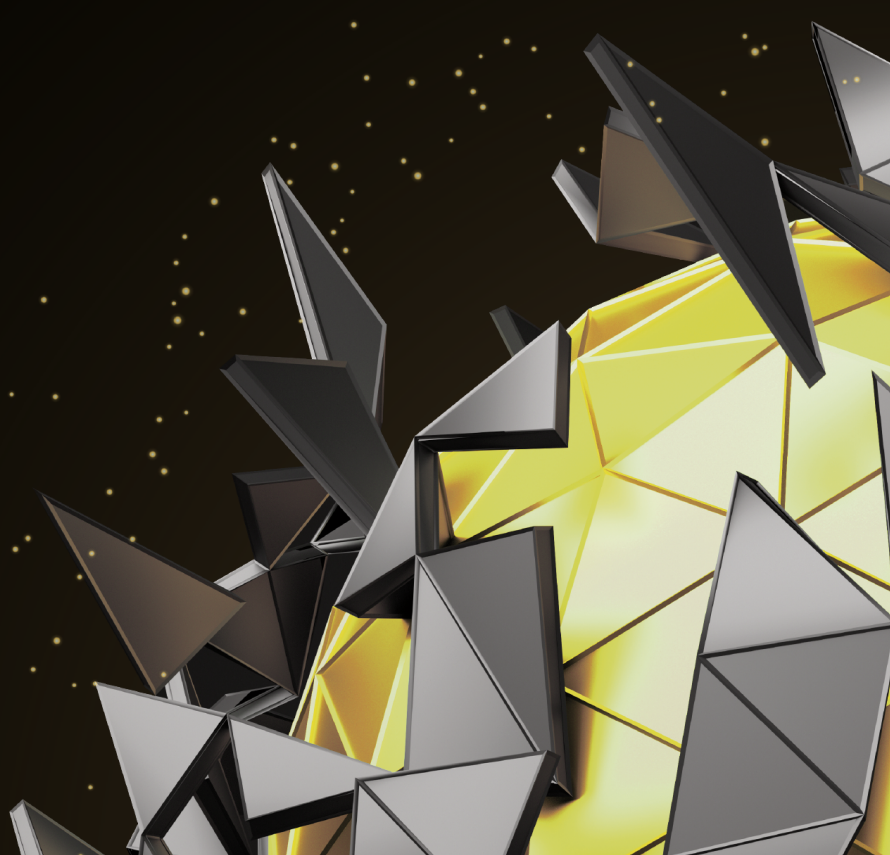
Dimensão da Organização (número de trabalhadores)

Volume de Negócios da Organização (Valores em Kz)

Resultado Líquido da Organização (Valores em Kz)

Sector de Actividade da Organização

Prémio a que se candidata



Dados de candidatura

Nome do Gestor

Descrição da actual função | 1500 caracteres

Dados de candidatura (continuação)

Antiguidade do Gestor na actual função | 1500 caracteres

Dados de candidatura (continuação)

Descrição de prémios e/ou condecorações já alcançadas | 2500 caracteres

Dados de candidatura (continuação)

Descrição do percurso académico e profissional do Candidato | 2500 caracteres

Dados de candidatura (continuação)

Descrição das 5 principais características do seu impacto enquanto Gestor na Organização
| 2500 caracteres

Dados de candidatura (continuação)

Descrição das 3 principais características do seu impacto enquanto Gestor na Sociedade
| 2500 caracteres

Dados de candidatura (continuação)

Descrição de acções de atitudes de *lifelong learning* do Gestor | 2500 caracteres

Dados de candidatura (continuação)

Enquanto gestor, promove acções de para aferir o grau de satisfação dos colaboradores da sua Organização? | 2500 caracteres

Dados de candidatura (continuação)

Dispersão geográfica da Organização do Gestor | 1500 caracteres

Dados de candidatura (continuação)

Indique o nº de empregos diretos e indiretos gerados pela Organização do Gestor e/ou nº de pessoas impactadas pela Organização do Gestor | 2500 caracteres

Dados de candidatura (continuação)

Descrição da contribuição do Gestor para a diversificação económica | 2500 caracteres

Dados de candidatura (continuação)

Descrição da contribuição actual ou potencial para a melhoria do desempenho da balança comercial de Angola enquanto Gestor | 2500 caracteres

Dados de candidatura (continuação)

Deverá ainda enviar informação de suporte à candidatura, que ajude a comprovar os resultados obtidos/ Impacto gerado para o seguinte email: aosirius@deloitte.co.ao.

Deloitte.

"Deloitte", "nós" e "nossos" refere-se a uma ou mais firmas-membro e entidades relacionadas da Deloitte Touche Tohmatsu Limited ("DTTL") (coletivamente "rede Deloitte"). A DTTL (também referida como "Deloitte Global") e cada uma das firmas-membro e entidades relacionadas são entidades legais separadas e independentes, que não se obrigam ou vinculam entre si relativamente a terceiros. A DTTL e cada firma-membro da DTTL e entidades relacionadas são responsáveis pelos seus próprios atos e omissões. A DTTL não presta serviços a clientes. Para mais informação, acesse a www.deloitte.com/pt/about.

A Deloitte é líder global na prestação de serviços de Audit & Assurance, Tax & Legal, Consulting, Financial Advisory e Risk Advisory a quase 90% da Fortune Global 500® e a milhares de empresas privadas. Os nossos profissionais apresentam resultados duradouros e mensuráveis, o que reforça a confiança pública nos mercados de capital, permitindo o sucesso dos nossos clientes e direcionando a uma economia mais forte, a uma sociedade mais equitativa e a um mundo mais sustentável. Com mais de 175 anos de história, a Deloitte está presente em mais de 150 países e territórios. Saiba como as 415.000 pessoas da Deloitte criam um impacto relevante no mundo em www.deloitte.com.

Esta comunicação inclui apenas informações gerais. Nem a Deloitte Touche Tohmatsu Limited ("DTTL"), nem a sua rede global de firmas-membro ou entidades relacionadas (coletivamente "organização Deloitte") prestam aconselhamento ou serviços profissionais, através desta comunicação.

Antes de tomar alguma decisão ou medidas que o afetem financeiramente ou ao seu negócio deve consultar um profissional qualificado. Não são dadas garantias (explícitas ou implícitas) relativamente à precisão ou detalhe da informação constante nesta comunicação, pelo que a DTTL, as suas firmas membro, entidades relacionadas ou colaboradores não deverão ser responsabilizados por quaisquer danos ou perdas decorrentes de ações baseadas nesta comunicação. A DTTL e cada uma das firmas membro são entidades separadas e independentes.