

Deloitte.



Prémios SIRIUS

Distinguir a excelência,
promover o futuro.

9ª edição

Prémio Empresa do Ano - Sector não Financeiro
Formulário de candidatura



Dados da organização

Identificação da organização

Nome/ Contacto Responsável Candidatura

Nome da Organização/ Gestor

NIF da Organização/ Gestor

Email de Contacto do responsável pela Candidatura

Certidão não devedor - AGT (referente à candidatura)

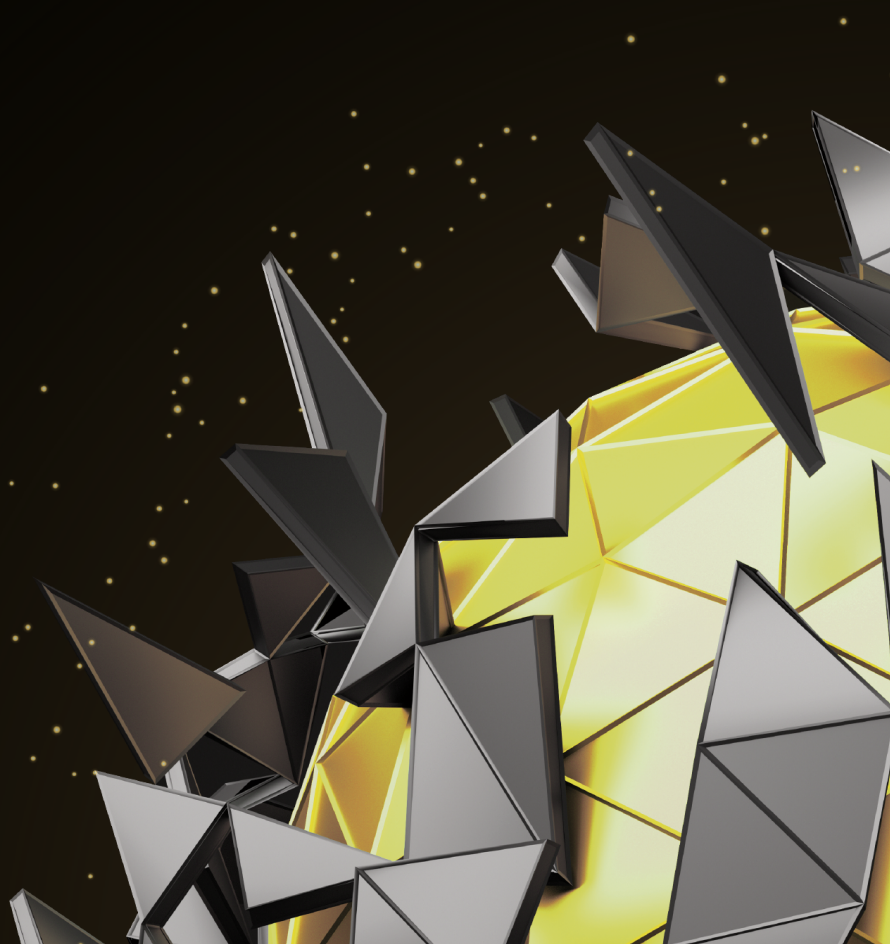
Certidão não devedor - INSS (referente à candidatura)

Dimensão da Organização (número de trabalhadores)

Volume de Negócios da Organização (Valores em Kz)

Resultado Líquido da Organização (Valores em Kz)

Sector de Actividade da Organização



Dados de candidatura

1. A Empresa e sua inserção na economia e no sector

Descrição do contributo para a diversificação sectorial e a industrialização da economia

| 2500 caracteres

Dados de candidatura (continuação)

1. A Empresa e sua inserção na economia e no sector

Descrição do contributo para a descentralização geográfica da economia | 2500 caracteres

Dados de candidatura (continuação)

1. A Empresa e sua inserção na economia e no sector

Descrição do contributo para a balança comercial do país | 2500 caracteres

Dados de candidatura (continuação)

1. A Empresa e sua inserção na economia e no sector

Descrição do contributo para a modernização do sector | 2500 caracteres

Dados de candidatura (continuação)

1. A Empresa e sua inserção na economia e no sector

Descrição do contributo para a criação de emprego | 2500 caracteres

Dados de candidatura (continuação)

1. A Empresa e sua inserção na economia e no sector

Posicionamento da empresa no ranking das empresas Angolanas | 1500 caracteres

Dados de candidatura (continuação)

1. A Empresa e sua inserção na economia e no sector

Posicionamento da empresa no ranking sectorial | 1500 caracteres

Dados de candidatura (continuação)

1. A Empresa e sua inserção na economia e no sector

Descrição do grau de internacionalização | 2500 caracteres

Dados de candidatura (continuação)

1. A Empresa e sua inserção na economia e no sector

Tipo de actividade (regulada ou protegida ou exposta à concorrência) | 2500 caracteres

Dados de candidatura (continuação)

1. A Empresa e sua inserção na economia e no sector

Descrição da capacidade (ou potencial) de atracção de investimento estrangeiro | 2500 caracteres

Dados de candidatura (continuação)

2. Desempenho da Empresa e dos negócios

Descrição do desempenho dos negócios (principais indicadores) e evolução nos anos mais recentes | 2500 caracteres

Dados de candidatura (continuação)

2. Desempenho da Empresa e dos negócios

Descrição do Desempenho financeiro (principais indicadores) e evolução nos anos mais recentes | 2500 caracteres

Dados de candidatura (continuação)

2. Desempenho da Empresa e dos negócios

Apreciação comparativa com empresas equiparáveis, nacionais e internacionais | 2500 caracteres

Dados de candidatura (continuação)

2. Desempenho da Empresa e dos negócios

Descrição de novos produtos e serviços lançados em 2022 | 2500 caracteres

Dados de candidatura (continuação)

2. Desempenho da Empresa e dos negócios

Evolução previsível nos indicadores | 2500 caracteres

Dados de candidatura (continuação)

3. Gestão executiva

Breve descrição dos elementos que compõem os Órgãos de Gestão da Empresa | 2500 caracteres

Dados de candidatura (continuação)

4. Governance

Descrição do modelo de governo (estrutura de supervisão, administradores independentes, auditores externos, auditoria e controlo interno, entre outros). | 2500 caracteres

Dados de candidatura (continuação)

4. Governance

Contas auditadas (Sim/Não)

O Relatório do Auditor tem ênfases/reservas? Se sim, descrever.
| 2500 caracteres

Dados de candidatura (continuação)

4. Governance

Contas publicadas (qualidade da informação financeira)

| 2500 caracteres

Dados de candidatura (continuação)

4. Governance

Existência de Código de Conduta na Empresa?

| 1500 caracteres

Dados de candidatura (continuação)

4. Governance

Existência de Código de Ética na Empresa?

| 1500 caracteres

Dados de candidatura (continuação)

5. Notoriedade e relação com o mercado

Descrição das acções para promover a notoriedade no mercado, incluindo no mercado de trabalho | 2500 caracteres

Dados de candidatura (continuação)

5. Notoriedade e relação com o mercado

Descrição das actividades desenvolvidas com o meio académico | 2500 caracteres

Dados de candidatura (continuação)

5. Notoriedade e relação com o mercado

Descrição da adopção de políticas de sustentabilidade, dos indicadores utilizados e respectiva avaliação | 2500 caracteres

Dados de candidatura (continuação)

5. Notoriedade e relação com o mercado

Descrição das políticas de Responsabilidade Social (qualidade, natureza, alcance, impacto)

| 2500 caracteres

Dados de candidatura (continuação)

5. Notoriedade e relação com o mercado

Breve descrição do Plano de Comunicação da Empresa | 1500 caracteres

Dados de candidatura (continuação)

6. Organização, processos, eficiência

Descrição dos processos, sistemas e procedimentos que suportam a acção/gestão | 2500 caracteres

Dados de candidatura (continuação)

6. Organização, processos, eficiência

Descrição dos Projectos de modernização concluídos durante 2022 ou em curso | 2500 caracteres

Dados de candidatura (continuação)

6. Organização, processos, eficiência

Breve descrição do processo inerente à Gestão da inovação | 2500 caracteres

Dados de candidatura (continuação)

6. Organização, processos, eficiência

Acções desenvolvidas para a adopção de novas tecnologias | 2500 caracteres

Dados de candidatura (continuação)

6. Organização, processos, eficiência

Descrição dos sistemas de informação utilizados na condução do negócio | 2500 caracteres

Dados de candidatura (continuação)

6. Organização, processos, eficiência

Descrição da utilização de novas tecnologias (no negócio e na relação com stakeholders)

| 2500 caracteres

Dados de candidatura (continuação)

7. Recursos Humanos

Descrição das Políticas de Recursos Humanos ao nível das políticas de captação, gestão, desenvolvimento e retenção de talento | 2500 caracteres

Dados de candidatura (continuação)

7. Recursos Humanos

Descrição das Políticas de Recursos Humanos ao nível das políticas de motivação, formação e avaliação dos recursos humanos | 2500 caracteres

Deloitte.

"Deloitte", "nós" e "nossos" refere-se a uma ou mais firmas-membro e entidades relacionadas da Deloitte Touche Tohmatsu Limited ("DTTL") (coletivamente "rede Deloitte"). A DTTL (também referida como "Deloitte Global") e cada uma das firmas-membro e entidades relacionadas são entidades legais separadas e independentes, que não se obrigam ou vinculam entre si relativamente a terceiros. A DTTL e cada firma-membro da DTTL e entidades relacionadas são responsáveis pelos seus próprios atos e omissões. A DTTL não presta serviços a clientes. Para mais informação, acesse a www.deloitte.com/pt/about.

A Deloitte é líder global na prestação de serviços de Audit & Assurance, Tax & Legal, Consulting, Financial Advisory e Risk Advisory a quase 90% da Fortune Global 500® e a milhares de empresas privadas. Os nossos profissionais apresentam resultados duradouros e mensuráveis, o que reforça a confiança pública nos mercados de capital, permitindo o sucesso dos nossos clientes e direcionando a uma economia mais forte, a uma sociedade mais equitativa e a um mundo mais sustentável. Com mais de 175 anos de história, a Deloitte está presente em mais de 150 países e territórios. Saiba como as 415.000 pessoas da Deloitte criam um impacto relevante no mundo em www.deloitte.com.

Esta comunicação inclui apenas informações gerais. Nem a Deloitte Touche Tohmatsu Limited ("DTTL"), nem a sua rede global de firmas-membro ou entidades relacionadas (coletivamente "organização Deloitte") prestam aconselhamento ou serviços profissionais, através desta comunicação.

Antes de tomar alguma decisão ou medidas que o afetem financeiramente ou ao seu negócio deve consultar um profissional qualificado. Não são dadas garantias (explícitas ou implícitas) relativamente à precisão ou detalhe da informação constante nesta comunicação, pelo que a DTTL, as suas firmas membro, entidades relacionadas ou colaboradores não deverão ser responsabilizados por quaisquer danos ou perdas decorrentes de ações baseadas nesta comunicação. A DTTL e cada uma das firmas membro são entidades separadas e independentes.