

Strategie zarządzania firmą
od kryzysu do prosperity
Jak przygotować się do startu
gdy gospodarka wróci na
właściwe tory?



Wstęp

Szanowni Państwo,

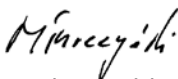
Z przyjemnością przedstawiamy Państwu tematykę spotkań, którą chcielibyśmy zaprezentować w ramach cyklu biznesowych seminariów organizowanych we współpracy z Podkarpackim Klubem Biznesu.

Spotkania adresujemy do osób zarządzających przedsiębiorstwami, Prezesów, Członków Zarządów i Dyrektorów Finansowych spółek kapitałowych Podkarpacia. Seminaria będą się odbywać w grupach pozwalających zapewnić optymalny komfort przekazania wiedzy oraz możliwość dyskusji i zadawania pytań.

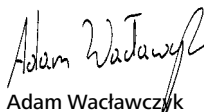
Formuła cyklu zakłada połączenie teoretycznych prezentacji tematycznych z bardziej praktyczną formą warsztatów, podczas których spróbujemy wciągnąć uczestników w dyskusję, zachęcić do podzielenia się własnymi doświadczeniami i przemyśleniami na temat prezentowanych problemów.

Mamy nadzieję, że nasza oferta spotka się z Państwa zainteresowaniem i będziemy mogli Państwa gościć w ramach cyklu naszych spotkań.

Z poważaniem



Marek Turczyński
Dyrektor
Biuro Deloitte w Krakowie



Adam Waclawczyk
Starszy Menedżer
Biuro Deloitte w Krakowie

Redukcja kosztów jako element optymalizacji działań firmy

**25 września, Rzeszów,
godz. 10.00-13.00**

Prelegenci

Marek Chlebus

Dyrektor w Zespole Konsultingu Deloitte

Michał Turczyk

Menedżer w Zespole Dotacji i Ulg Inwestycyjnych Deloitte

Adam Waclawczyk

Starszy Menedżer w Dziale Doradztwa Podatkowego Deloitte

Zarządzanie kosztami przedsiębiorstwa

Zarządzanie kosztami przedsiębiorstwa to coś więcej niż organizowane raz na jakiś czas akcje redukcji kosztów. Dobre zarządzanie kosztami to poprawa efektywności naszej działalności. To redukcja „tłuszczu” bez wycinania „mięśni”. To integracja myślenia o kosztach z systemem zarządzania firmą. To zmiana kultury organizacyjnej i sposobu myślenia.

Kluczowe zagadnienia:

- Kiedy zacząć działać?
- Jaka powinna być skala redukcji kosztów?
- Jak i gdzie szukać oszczędności?
- Jak zarządzać programem redukcji kosztów?

- Jak sprawić by oszczędności były trwałe?

Dotacje na inwestycje w centra usług wspólnych

Rozwój działalności gospodarczej poprzez wdrażanie nowych inwestycji nie musi być dużym kosztem dla przedsiębiorstwa, zwłaszcza gdy pozyskamy na ten cel zewnętrzne dofinansowanie. Fundusze UE dają szerokie możliwości uzyskania dotacji na różne typy inwestycji, w tym zarówno w sektorze produkcyjnym, jak i usług nowoczesnych. Łatwiejsze zasady udzielania dofinansowania i łagodniejsze kryteria oceny powinny skutecznie zachęcić przedsiębiorców do skorzystania z tej formy wsparcia.

Kluczowe zagadnienia:

- Jakie centra usług wspólnych mogą korzystać z pomocy publicznej?
- Łatwiejszy dostęp do środków finansowania – kryteria wejścia.
- Najważniejsze zasady udzielania wsparcia z punktu widzenia przedsiębiorcy.
- Zakres kosztów kwalifikowanych.
- Kluczowe czynniki sukcesu, czyli kryteria oceny projektów.

Osiągnięcie oszczędności poprzez rozliczenia podatkowe

Zawsze warto szukać oszczędności na rozmaitych polach działalności firmy. Zwykły cost-cutting może nie przynosić wystarczających rezultatów, natomiast czasem znaczące możliwości wygenerowania oszczędności leżą w strukturyzacji podatkowej rozliczeń firmy. Mając na uwadze wartość oszczędności, warto przejrzeć te obszary, w których potencjał optymalizacji jest największy.

Kluczowe zagadnienia:

- Możliwość uzyskania zwrotu nienależnie zapłaconego podatku od nieruchomości.
- Podatek od czynności cywilnoprawnych – możliwości odzyskiwania podatku i optymalizacji na przyszłość.
- Odzyskanie nieodliczonego podatku VAT związanego z zakupem samochodów oraz benzyny.



Zarządzanie kapitałem ludzkim w okresie przejściowym

**23 października, Rzeszów,
godz. 10.00-13.00**

Prelegenci

Ewa Banachowicz

Starszy Menedżer w Dziale Konsultingu
Deloitte, Zespół Strategii & Operations

Michał Turczyk

Menedżer w Zespole Dotacji i Ulg
Inwestycyjnych Deloitte

Edyta Garlicka

Menedżer w Dziale Doradztwa Prawnego
Deloitte

Zarządzanie zasobami ludzkimi w czasach przejściowych

Jednym z fundamentów efektywnego działania firmy jest przemyślane i skuteczne zarządzanie kapitałem ludzkim. Bardzo ważne jest, aby po okresie zwolnień i restrukturyzacji odpowiednio ukierunkować działania w zakresie zarządzania zasobami ludzkimi, a przyjęta polityka personalna była korzystna zarówno dla pracodawcy, jak i pracowników.

Kluczowe zagadnienia:

- Jak sprawnie odbudować i umocnić politykę personalną w firmie?
- Czego nie należy robić pracownikom, aby nie zaszkodzić sobie samemu?
- Planowane działania w obszarze HR w Polsce? Jak powinniśmy reagować?

- Wpływ działań kadrowych na cash -flow oraz na koszty.

Dofinansowanie rozwoju kwalifikacji pracowników – szkolenia i doradztwo

Kapitał ludzki to dziś zasadniczy czynnik przewagi konkurencyjnej firm we wszystkich sektorach gospodarki, jednak budżety na podnoszenie kwalifikacji kadry zbyt często nie zaspokajają wszystkich potrzeb przedsiębiorstwa i pracowników. Odpowiedzią są m.in. fundusze UE dostępne w ramach programu Operacyjnego Kapitał Ludzki na realizację projektów szkoleniowych i szkoleniowo-doradczych zarówno w skali ogólnopolskiej, jak i lokalnej. W zasięgu ręki jest dofinansowanie nawet do 100% kosztów kursów zawodowych, językowych, menedżerskich jak również kompleksowych programów wspierających zmianę profilu czy reorganizację firmy.

Kluczowe zagadnienia:

- Dofinansowanie działań z zakresu podnoszenia kwalifikacji kadry – katalog różnorodnych rozwiązań.
- Szkolenia i doradztwo jako wsparcie procesów reengineeringu.
- Dla kogo dotacje? Zasady i możliwości dla przedsiębiorców z województwa podakrpackiego.
- Kluczowe czynniki sukcesu – kryteria oceny projektów oraz planowane konkursy na najbliższe miesiące.

Aspekty prawne: przejmowanie pracowników, zmiana struktury zatrudnienia, nowe rozwiązania w prawie pracy

Kluczowe zagadnienia:

- Prawne aspekty optymalizacji struktury zatrudnienia (modyfikacja warunków zatrudnienia, zatrudnienie w zmienionym wymiarze czasu pracy, urlopy bezpłatne).
- Zatrudnianie nowych pracowników po przeprowadzonych zwolnieniach – uwarunkowania i ograniczenia prawne.
- Nowe rozwiązania prawne (pakiet antykryzysowy, uelastycznienie czasu pracy, wprowadzanie tzw. przestojowego, zmiana okresów rozliczeniowych).
- Współpraca z agencjami pracy tymczasowej – obowiązki pracodawcy użytkownika, uwarunkowania prawne.
- Przejmowanie pracowników w trybie art. 23 1 k.p. jak również poza tym trybem (sprzedaż przedsiębiorstwa, jego części, transakcje M&A, outsourcing i inne).
- Procedura, skutki i konsekwencje przejmowania pracowników.



System zarządzania wartością firmy

Value Based Management

Planowanie podatkowe jako narzędzie wzrostu wartości firmy

20 listopada, Rzeszów,
godz. 10.00-13.00

Prelegenci

Bohdan Bartoszewicz

Menedżer w Dziale Konsultingu Deloitte

Sławomir Krempa

Dyrektor w Dziale Doradztwa
Podatkowego Deloitte

Adam Waclawczyk

Starszy Menedżer w Dziale Doradztwa
Podatkowego Deloitte

System zarządzania wartością firmy

VBM - Value Based Management, pozwala zarządzać wzrostem wartości ekonomicznej przedsiębiorstwa poprzez usprawnienie zarządzania strategią firmy i jej operacjami, zmianę kultury organizacyjnej oraz poprawę komunikacji z inwestorami.

Kluczowe zagadnienia:

- Skuteczne przekładanie oczekiwań inwestorów na cele strategiczne firmy.
- Optymalna alokacja zasobów pomiędzy różne obszary i biznesy.
- Ocena inicjatyw strategicznych oraz inwestycji z perspektywy tworzenia wartości.
- Ocena oraz wynagradzanie menedżerów oparte o miary tworzenia

wartości Zmiana kultury organizacyjnej – motywowanie pracowników do poszukiwania i realizacji działań zwiększających wartość firmy.

- Integracja planowania strategicznego oraz operacyjnego ze strategią wzrostu wartości.
- Efektywna sprawozdawczość zarządcza – umożliwiająca kontrolę tworzenia wartości przez poszczególne segmenty biznesu.
- Strategia i zakres komunikacji z rynkami kapitałowymi.

Planowanie podatkowe, jako narzędzie wzrostu wartości firmy

Planowanie podatkowe umożliwia wzrost wartości firmy m.in. poprzez konsolidacje wyników podatkowych w grupie kapitałowej, międzynarodowe planowanie podatkowe oraz przeszacowanie wartości majątku dla celów podatkowych.

Kluczowe zagadnienia:

- Podatkowa grupa kapitałowa oraz alternatywne metody konsolidacji wyników podatkowych.
- Wykorzystanie międzynarodowego planowania podatkowego dla efektywnego podatkowo finansowania.
- Zagraniczna spółka holdingowa.
- Zmiana wartości aktywów dla celów podatkowych – spółki osobowe i kapitałowe.

Sylwetki prelegentów i ekspertów Deloitte



Marek Chlebus

Dyrektor w Dziale Konsultingu Deloitte

Specjalizuje się w zagadnieniach zarządzania efektywnością, kontrolingu oraz zarządzania kosztami. Wdraża u swoich klientów rozwiązania w zakresie zarządzania wartością firmy, planowania finansowego oraz operacyjnego, budżetowania, raportowania oraz motywowania pracowników. Ma bogate doświadczenie w projektowaniu organizacji oraz procesów biznesowych. Prowadził projekty doradcze dla wielu firm poczynając od sektora finansowego, poprzez branżę produkcyjną, telekomunikację po sektor paliwowo-energetyczny. Pracował w Grupie Rozwiązań Finansowych firmy Andersen Business Consulting, która w roku 2006 włączyła się w struktury Deloitte.



Michał Turczyk

Menedżer w Zespole Dotacji i Ulg Inwestycyjnych Deloitte

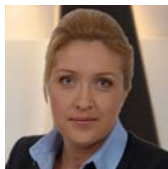
Posiada szerokie doświadczenie w pozyskiwaniu pomocy publicznej dla przedsiębiorców, w tym w zakresie negocjacji pakietów pomocy publicznej oraz prawidłowego wykorzystania środków finansowych. Specjalizuje się w optymalizacji inwestycji pod kątem korzystania z pomocy publicznej krajowej, UE i międzynarodowej oraz doradztwa w zakresie prawa pomocy publicznej oraz zamówień publicznych. Realizuje projekty związane z uzyskiwaniem przez przedsiębiorców zwolnień podatkowych oraz doradza w procesie notyfikacji pomocy publicznej.



Adam Waclawczyk

Starszy Menedżer w Dziale Doradztwa Podatkowego Deloitte

Jest absolwentem Wydziału Prawa i Administracji Uniwersytetu Jagiellońskiego oraz licencjonowanym doradcą podatkowym. Posiada siedmioletnie doświadczenie w doradztwie podatkowym zdobyte w działach podatkowych międzynarodowych firm doradczych. Podczas swojej pracy brał wielokrotnie udział w przeglądach podatkowych mających na celu zarówno identyfikację związanych z ich działalnością ryzyk, jak i opracowywanie rozwiązań służących optymalizacji ich działalności.



Edyta Garlicka

Menedżer w Dziale Doradztwa Prawnego Deloitte

Edyta jest odpowiedzialna za działalność kancelarii w Krakowie i Katowicach. Jest radcą prawnym, specjalizuje się w prawie spółek, zajmuje się doradztwem w procesie inwestycji kapitałowych, przekształceń oraz fuzji i przejęć. Ma duże doświadczenie w doradztwie związanym z prawem pracy. Brała udział w wielu audytach prawnych, w tym związanych np. z fuzją polskich banków, czy też przejęciem sieci sklepów oraz nadzorowała ich przeprowadzenie. Ponadto doradzała podmiotom z sektora farmaceutycznego, zwłaszcza w obszarze reklamy produktów leczniczych. Zajmowała się doradztwem w procesach prywatyzacji, jak również w procesie dopuszczania akcji spółek do publicznego obrotu (IPO). Edyta ukończyła dwie aplikacje: radcowską i sędziowską.



Sławomir Krempa

Dyrektor w Zespole Fuzji i Przejęć Deloitte

Doradztwem podatkowym zajmuje się od roku 1998. Kieruje kompleksowymi projektami z zakresu fuzji i przejęć oraz restrukturyzacji przedsiębiorców, w tym przeglądami typu due diligence. Uzyskał tytuł doktora w Katedrze Prawa Finansowego Wydziału Prawa i Administracji Uniwersytetu Warszawskiego. Jest absolwentem Szkoły Głównej Handlowej oraz Wydziału Prawa Uniwersytetu Warszawskiego oraz licencjonowanym doradcą podatkowym. Jest ponadto autorem wielu publikacji dotyczących aspektów podatkowych transakcji fuzji i przejęć, w tym zagranicznych (m.in. w European Taxation). Jest współautorem międzynarodowego przewodnika „EC Corporate Tax Law”.



Ewa Banachowicz

Starszy Menadżer w Dziale Konsultingu Deloitte

Ewa jest doktorem nauk ekonomicznych o specjalności organizacja i zarządzanie. Ekspert w obszarze doskonalenia organizacji, w tym funkcji zarządzania personelem. Jest odpowiedzialna za projekty reorganizacji procesów, wydzielania procesów – outsourcing oraz optymalizacji procesów z wykorzystaniem narzędzi technologicznych. Wśród licznych projektów najważniejsze to: wsparcie jednej z największych firm zajmujących się outsourcingiem funkcji personalnej w przejęciu obsługi klientów w EMEA; projekt struktury organizacyjnej Pionu Zarządzania Zasobami Ludzkimi dla największej polskiej firmy ubezpieczeniowej; udział we wdrażaniu systemu informatycznego SAP oraz stworzenie centrum obsługi kadrowo - płacowej Deloitte. Liczne projekty z zakresu reorganizacji procesów. Ewa zarządzała Business Process Outsourcing w firmie Arthur Andersen. Dział ten prowadził usługi finansowe w tym księgowość, naliczanie wynagrodzeń, raporty zarządcze. Główni klienci: Polaroid, Sephora, Nationwide, SAS, Servisco, Tishman Spayer, Commercial Union oraz Citibank.



Bohdan Bartoszewicz

Menedżer w Dziale Konsultingu Deloitte

Specjalizuje się we wdrożeniach systemów zarządzania wartością firmy oraz w zarządzaniu łańcuchem wartości. Współuczestniczył we wdrożeniach takich systemów dla największych polskich przedsiębiorstw przemysłowych. Jest często prelegentem na konferencjach oraz wykładach dotyczących zarządzania wartością i łańcuchem wartości, w tym jest jednym z wykładowców Podyplomowych Studiów Zarządzania Wartością Firmy prowadzonych na SGH w Warszawie. Posiada tytuły MBA nadane przez Carlson School of Management, University of Minnesota oraz przez SGH w Warszawie.



Marek Turczyński

Dyrektor w Dziale Audytu Deloitte

Jest dyrektorem biura Deloitte w Krakowie odpowiedzialny za rozwój rynku w Polsce pld.-wsch. i utrzymywanie kontaktów i relacji z klientami. Kierował wieloma projektami doradczymi, obejmującymi również wdrożenia MSSF i badania sprawozdań finansowych spółek z różnych branż gospodarczych. Współpracuje zarówno z firmami notowanymi na giełdzie jak i międzynarodowymi korporacjami. Posiada uprawnienia polskiego i międzynarodowego biegłego rewidenta. Prowadzi liczne szkolenia, jest autorem publikacji i uczestniczy jako prelegent w wielu konferencjach z zakresu MSSF.



Ewelina Froń – Wysogład

Młodszy Menedżer w Dziale Audytu
Deloitte

Bierze udział i nadzoruje badania sprawozdań finansowych oraz pakietów wielu spółek polskich i zagranicznych zgodnie z polskimi i amerykańskimi (US GAAP) przepisami oraz Międzynarodowymi Standardami Sprawozdawczości Finansowej. Obecnie kończy aplikację w postępowaniu kwalifikacyjnym w celu uzyskania tytułu biegłego rewidenta.

Podkarpacki Klub Biznesu

Podkarpacki Klub Biznesu to największa organizacja zrzeszająca przedsiębiorców na Podkarpaciu. Wymierne korzyści osiągnane dziś przez firmy zrzeszone w PKB stanowią rezultat szeregu przedsięwzięć, projektów i pomysłów wdrażanych w życie w trakcie ponad dziesięcioletniej działalności Klubu.

Przynależność do Podkarpackiego Klubu Biznesu to możliwość uczestnictwa dla podkarpackich przedsiębiorców w korzystnych programach, projektach szkoleniowych oraz w wymianie doświadczeń i wiedzy. To także spotkania ludzi zainteresowanych przyszłością swoich firm, reprezentujących je menedżerów oraz pracujących w nich osób. Wszystkich łączy chęć dalszego rozwijania biznesu, ciekawych kontaktów i kariery zawodowej. Klub udziela swoim Członkom wsparcia w biznesie, informacji o ważnych i ciekawych wydarzeniach, ofertach biznesowych, stwarza możliwość promocji i rozwoju zawodowego.

Wspólne Grupy Zakupowe

Członkostwo umożliwia korzystanie z różnych programów realizowanych w Podkarpackim Klubie Biznesu. Większość Członków zrzeszonych w PKB aktywnie korzysta z prowadzonego systemu wspólnych zakupów. Współudział w nich pozwala na redukcję kosztów działalności w obszarach wspólnych dla większości firm. Uzyskiwane rabaty nie są do osiągnięcia indywidualnie, nawet przez największe

przedsiębiorstwa. Wspólne zakupy dają możliwość korzystania z bardzo atrakcyjnych warunków bez względu na ich indywidualny potencjał w określonych obszarach. W strukturach Podkarpackiego Klubu Biznesu funkcjonują aktualnie grupy zakupowe: ubezpieczenia majątkowe, ubezpieczenia życiowe, telefonia komórkowa, paliwa, materiały biurowe, telefonia stacjonarna, artykuły chemiczne i środki czystości, samochody. W planach Podkarpackiego Klubu Biznesu jest ciągle poszerzanie tej sfery. Lista produktów i usług dostępnych w ramach wspólnych zakupów jest ciągle otwarta i stale poszerzana.

Konkurs o „ Nagrodę Gospodarczą Podkarpackiego Klubu Biznesu”

Organizowany od 2001 roku Konkurs ma na celu identyfikację i promocję przedsiębiorstw, które odniosły sukces ekonomiczny. Jest dla nich również szansą zmierzenia się z innymi firmami oraz poddania się ocenie ekspertów według czterech kategorii. Weryfikacji i oceny przedsiębiorstw dokonują członkowie Kapituły Konkursu, a laureatami zostają biznesmeni, którzy uzyskali najlepsze wyniki ekonomiczne, odznaczają się najwyższą jakością i rzetelnością, upowszechniają etykę zawodową i wrażliwość społeczną, są największymi płatnikami podatku w województwie podkarpackim. Otrzymują oni statuetkę oraz tytuł laureata „Nagrody Gospodarczej Podkarpackiego Klubu Biznesu”.

Pozyskiwanie środków z Unii Europejskiej

Podkarpacki Klub Biznesu posiada duże doświadczenie w zakresie pozyskiwania i realizacji programów współfinansowanych z Funduszy Europejskich. Część podejmowanych inicjatyw realizuje w formie partnerstwa z instytucjami społeczno-gospodarczymi i samorządowymi regionu. Realizowane przez Podkarpacki Klub Biznesu przedsięwzięcia ukierunkowane są na wspieranie przedsiębiorczości oraz rozwój zasobów ludzkich, ze szczególnym uwzględnieniem małych i średnich przedsiębiorstw. Działania Klubu w zakresie pozyskiwania funduszy europejskich to realizacja projektów w zakresie ułatwiania przedsiębiorcom dostępu do wiedzy, organizowania dla pracowników szkoleń podnoszących kwalifikacje zawodowe a także regionalne badania rynku pracy, tworzenie nowych miejsc pracy, przeciwdziałanie bezrobociu oraz organizowanie konferencji i seminariów tematycznych.



„Deloitte” to marka, pod którą pracują wspólnie dziesiątki tysięcy profesjonalistów w niezależnych od siebie firmach na całym świecie, świadcząc klientom usługi m.in. audytorskie, konsultingowe, doradztwa finansowego, zarządzania ryzykiem i doradztwa podatkowego. Firmy te są członkami Deloitte Touche Tohmatsu, podmiotu prawa szwajcarskiego („DTT”). Każda firma członkowska świadczy usługi na określonym obszarze geograficznym i podlega przepisom prawa oraz regulacjom branżowym kraju lub krajów, na terenie których działa.



Deloitte w Polsce

W Polsce firma Deloitte rozpoczęła swoją działalność w roku 1990. Nasze główne biuro mieści się w Warszawie, a sieć biur lokalnych obejmuje największe miasta polskie: Kraków, Gdańsk, Łódź, Wrocław, Katowice, Poznań oraz Szczecin. Dzięki temu, jesteśmy w stanie lepiej i szybciej obsługiwać klientów z różnych części

Polski, zyskując jednocześnie pełniejszą wiedzę o realiach funkcjonowania regionalnych firm. W naszych polskich biurach zatrudniamy łącznie ponad 1200 pracowników.

W Polsce usługi na rzecz klientów świadczą: Deloitte Advisory Sp. z o.o., Deloitte Audyt Sp. z o.o., Deloitte Doradztwo Podatkowe Sp. z o.o., Deloitte Business Consulting SA oraz Deloitte Legal Pasternak i Wspólnicy Kancelaria Prawnicza sp. k. (wspólnie określane mianem „Deloitte Polska”).

Deloitte Polska jest jedną z wiodących firm doradczych w kraju z pośród firm z tzw. „Wielkiej czwórki”, świadcząca usługi profesjonalne w następujących obszarach: audytu, doradztwa podatkowego, doradztwa prawnego, konsultingu strategicznego oraz technologicznego, zarządzania ryzykiem i doradztwa finansowego.

Deloitte Polska obsługuje duże krajowe przedsiębiorstwa, instytucje sektora finansowego i instytucje publiczne oraz obecne w Polsce firmy międzynarodowe. Chcąc spełnić oczekiwania naszych klientów, oferujemy im kompleksowe, uzupełniające się usługi, działamy według jednolitych standardów, stosujemy te same metodologie i dostarczamy najwyższej jakości usługi obejmujące wszystkie branże i sektory gospodarki.

Deloitte w Krakowie

Krakowski zespół Deloitte świadczy najwyższej jakości usługi doradztwa podatkowego i rachunkowego, doradztwa w pozyskiwaniu dofinansowania ze źródeł unijnych i krajowych, profesjonalne badania sprawozdań finansowych, a także usługi w zakresie doradztwa prawnego.

W naszym biurze pracują zarówno specjaliści z wieloletnim doświadczeniem, jak i utalentowani absolwenci wyższych uczelni. Poprzez udział w krajowych i międzynarodowych szkoleniach staramy się stale podnosić swoje umiejętności aby zapewnić najwyższą jakość usług doradczych przy utrzymaniu konkurencyjnych cen.

Dział Audytu wykonuje badania sprawozdań finansowych według standardów polskich i międzynarodowych. Świadczymy także pełną gamę usług audytorskich i doradczych związanych z nowoczesną rachunkowością przedsiębiorstw.

Dział Doradztwa podatkowego zapewnia kompleksową obsługę podatkową obejmującą między innymi bieżące wsparcie w zakresie rozliczania podatków pośrednich, bezpośrednich, optymalizację podatkową oraz pomoc w postępowaniach podatkowych.

Zespół ds. Dotacji i Ulg Inwestycyjnych zapewnia kompleksowe wsparcie w zakresie skutecznego pozyskiwania dofinansowania ze źródeł unijnych

i krajowych, w tym z funduszy strukturalnych (pomoc inwestycyjna, szkoleniowa oraz na badania i rozwój), krajowej pomocy publicznej i ulg podatkowych w specjalnych strefach ekonomicznych.

Świadczone przez nas usługi prawne obejmują wszelkie zagadnienia mające wpływ na działalność przedsiębiorców na rynku, w tym bieżące wsparcie prawne, doradztwo w procesach inwestycyjnych, w toku przekształceń i restrukturyzacji.

Od lat jesteśmy obecni na Podkarpaciu. Nasi klienci to m.in.:

- Borg Warner
- Elektrociepłownia Mielec Sp. z o.o.
- Elektrociepłownia Nowa Sarzyna Sp. z o.o.
- Kirchoff Polska Sp. z o.o.
- Lotos Jasło SA
- Masonite Sp.z o.o.
- MTU Aero Engines Polska Sp. z o.o.
- Nowy Styl Sp. z o.o.
- RZE Dystrybucja Sp. z o.o.
- Rzeszowski Zakład Energetyczny S.A.
- Slovrur Sp. z o.o.
- WSK PZL Rzeszów SA
- Zelmer SA

Dział Audytu

Marek Turczyński

Dyrektor

E-mail: mturczynski@deloittece.com

Tel.: +48 (12) 622 43 60

Ewelina Froń - Wysogład

Młodszy Menedżer

E-mail: efron@deloittece.com

Tel.: +48 (12) 622 43 48

Dział Doradztwa Podatkowego

Adam Waclawczyk

Starszy Menedżer

E-mail: awaclawczyk@deloittece.com

Tel.: +48 (12) 622 43 90

Zespół Dotacji i Ulg Inwestycyjnych

Michał Turczyk

Menedżer

E-mail: mturczyk@deloittece.com

Tel.: +48 (12) 622 43 97

Dział Prawny

Edyta Garlicka

Menedżer

E-mail: egarlicka@deloittece.com

Tel.: +48 (12) 622 43 31

Biuro w Krakowie

Al. Armii Krajowej 16

30-150 Kraków

Poland

Tel: +48 (12) 622 43 80

Fax: +48 (12) 622 43 83

www.deloitte.com/pl



Uczestnictwo i kontakt

W celu rejestracji prosimy o kontakt z Podkarpackim Klubem Biznesu.

Rejestracja

Biurow Zarządu

Podkarpacki Klub Biznesu
ul. Karola Lewakowskiego 10
35-119 Rzeszów
Tel.: (17) 85 32 844
Fax: (17) 85 32 883
e-mail: biuro@pkb.net.pl
www.pkb.net.pl

Dodatkowe informacje

www.deloitte.com/pl/pkb

Paulina Surman

Audit Marketing Assistant
Deloitte Audyt Sp. z o. o.
Tel.: (12) 622 43 86
Tel. kom.: 0 664 451 594
E-mail: psurman@deloitteCE.com

Agenda

Czas trwania	10:00 - 13:00
Koszt uczestnictwa	Seminarium jest bezpłatne
Odbiorcy	Prezisi i członkowie zarządów oraz dyrektorzy finansowi firm kapitałowych
Formuła	Prezentacja teoretyczna, warsztat praktyczny, dyskusja – wymiana doświadczeń
Dress code	Business formal
Termin rejestracji	Do 5 dni roboczych przed terminem seminarium

Podczas seminarium serwowane będą napoje i ciastka. Po seminarium zapraszamy na lunch w formie szwedzkiego bufetu. Ilość miejsc ograniczona. Zaproszenie kierujemy wyłącznie do adresatów tej oferty, prosimy o nie przekazywanie jej osobom trzecim.

Miejsce cyklu

Hotel ICAM HOUSE
Al. T. Rejtana 1
35-326 Rzeszów
Tel.: (17) 85 37 600
www.icamhouse.pl



Deloitte świadczy usługi audytorskie, konsultingowe, doradztwa podatkowego i finansowego klientom z sektora publicznego oraz prywatnego, działającym w różnych branżach. Dzięki globalnej sieci firm członkowskich obejmującej 140 krajów oferujemy najwyższej klasy umiejętności, doświadczenie i wiedzę w połączeniu ze znajomością lokalnego rynku. Pomagamy klientom odnieść sukces niezależnie od miejsca i branży, w jakiej działają. 165 000 pracowników Deloitte na świecie realizuje misję firmy: stanowić standard najwyższej jakości.

Specjalistów Deloitte łączy kultura współpracy oparta na zawodowej rzetelności i uczciwości, maksymalnej wartości dla klientów, lojalnym współdziałaniu i sile, którą czerpią z różnorodności. Deloitte to środowisko sprzyjające ciągłemu pogłębianiu wiedzy, zdobywaniu nowych doświadczeń oraz rozwojowi zawodowemu. Eksperti Deloitte z zaangażowaniem współtworzą społeczną odpowiedzialność biznesu, podejmując inicjatywy na rzecz budowania zaufania publicznego i wspierania lokalnych społeczności.

Nazwa Deloitte odnosi się do Deloitte Touche Tohmatsu, podmiotu prawa szwajcarskiego i jego firm członkowskich, które stanowią oddzielne i niezależne podmioty prawne. Dokładny opis struktury prawnej Deloitte Touche Tohmatsu oraz jego firm członkowskich można znaleźć na stronie www.deloitte.com/pl/onas.