



Hoe bouw je samen een nieuwe uitvoeringsorganisatie?

Over vertrouwen,
weerstand en leiderschap

Lezing: Ardie van Berkel (Deloitte, partner publieke sector)

Amsterdam, 4 november 2009

Mogelijke reacties op de RUD vorming uit uw organisatie...

We proberen zo vaak dit soort dingen, het werkt nooit...

Waarom doen we dit eigenlijk?

Waarom hebben ze niet gevraagd wat WIJ ervan vinden?

Heeft dit echt prioriteit?



Een kwaliteitsverbetering is inderdaad nodig!

Ik wil wel meewerken maar ZIJ willen dat niet!

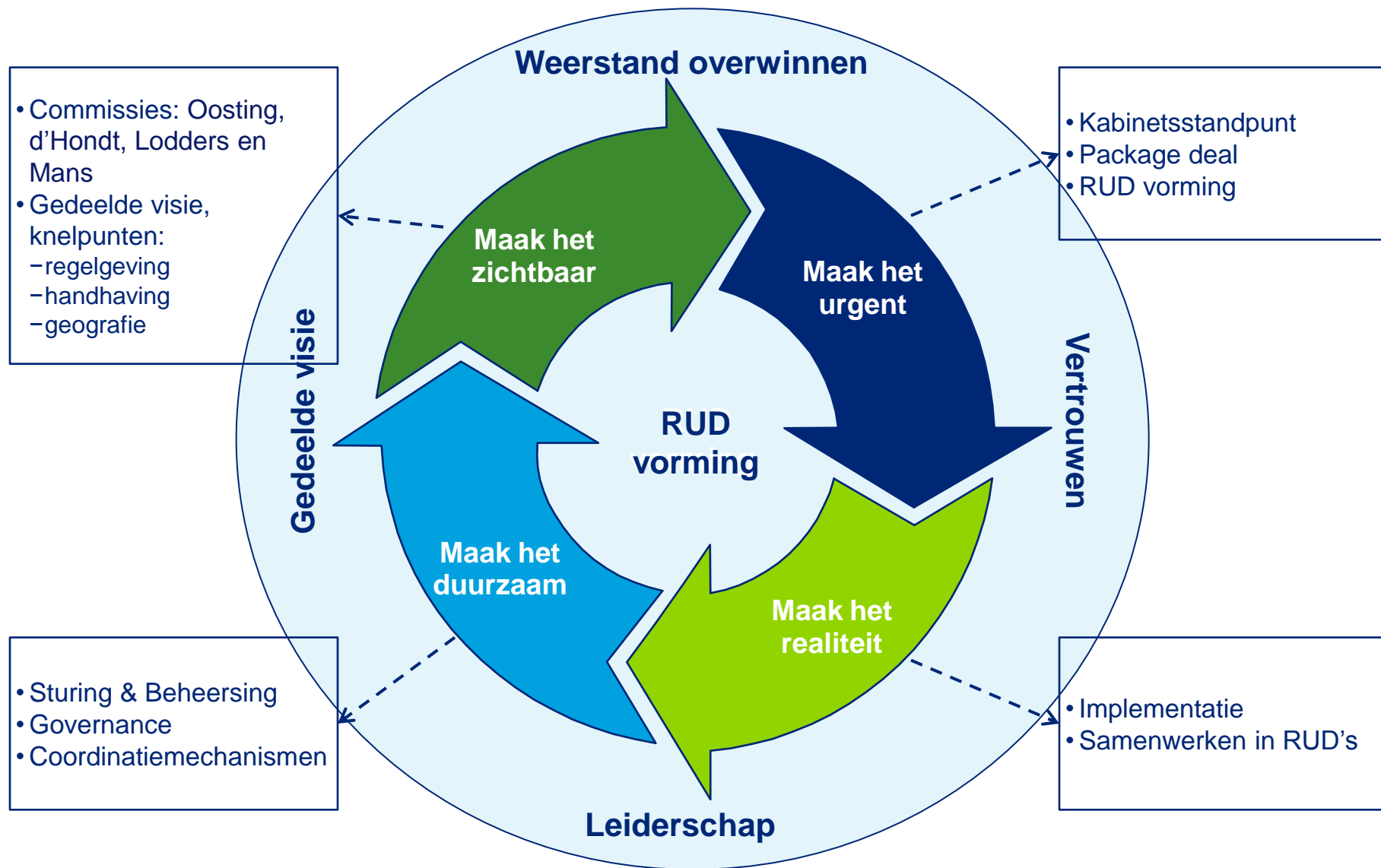
We wachten wel tot na de gemeenteraadsverkiezingen

Weer een initiatief uit Den Haag...

Wat zijn de spanningsvelden bij de RUD vorming?

- RUD vorming is afhankelijk van de tijdslijn en de planning van de package deal
- Het bottum-up proces (diversiteit) versus een level playing field (standaardisatie)
- Focus op het **hoe** in plaats van op het **waarom**
- De rol van de provincie:
 - Regisseur versus belanghebbende partij
- Verschil in voordelen voor belanghebbende partijen / What's in it for me?
 - Ambtelijk niveau: RUD betekent samenwerking met vakgenoten, expertise, kwaliteit
 - Bestuurlijk niveau RUD betekent keuzes maken, GR tot stand brengen, formatie wijzigingen
- Bestaande goed werkende samenwerkingsverbanden versus nieuw op te richten RUD's
 - Bestaande milieudiensten versus territoriale congruentie met VRR

RUD vorming speelt zich af op politiek, bestuurlijk en ambtelijk niveau waarbij verschillende fases moeten worden doorlopen

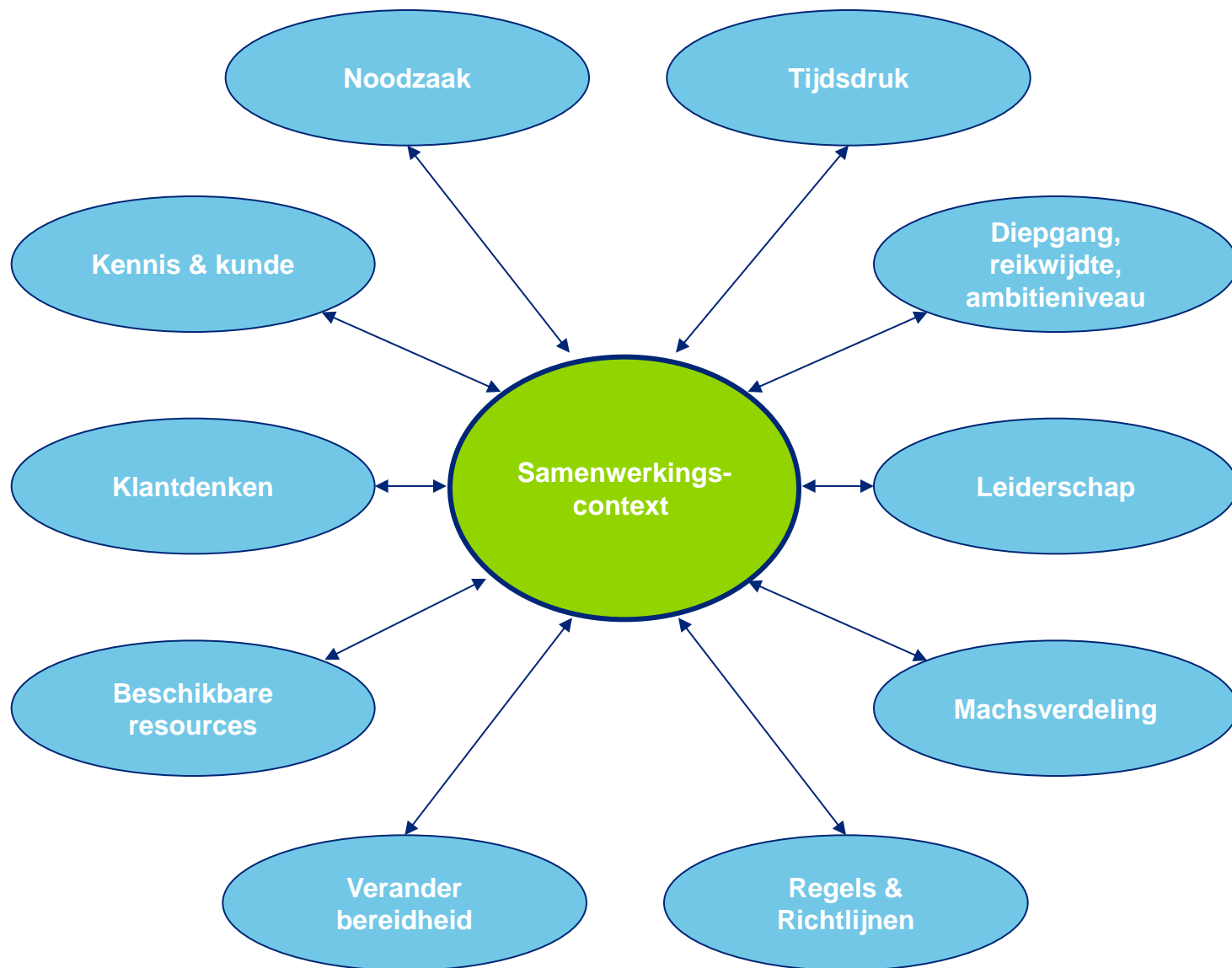


**Om daar te komen waar je naartoe wilt,
moet je durven loslaten waar je nu bent!**

Succesfactoren

Faalfactoren

Er bestaat geen standaard samenwerkingsformule. Onderzoek naar de context is daarom essentieel...



Challenges

Anyone can ride the waves when the sea is calm



Deloitte.

Disclaimer:

Deloitte refers to one or more of Deloitte Touche Tohmatsu, a Swiss Verein, and its network of member firms, each of which is a legally separate and independent entity. Please see www.deloitte.com/about for a detailed description of the legal structure of Deloitte Touche Tohmatsu and its member firms.