



# Ruta segura hacia IFRS

# La conversión hacia IFRS es un viaje. Un viaje es una ventana al mundo.

El mundo actual está cambiando constantemente, el entorno nunca es el mismo, las personas y las empresas buscan una evolución continua; lo que este cambio busca es un punto en común, uniformidad y consistencia en las cosas.

Hoy en día más de 100 países alrededor del mundo han emprendido el viaje a uno de los destinos obligados en el ámbito financiero: las Normas Internacionales de Información Financiera (IFRS, por sus siglas en inglés). Las empresas necesitan prepararse para realizar el viaje hacia IFRS.

Este viaje no sólo implica un cambio en el proceso contable de las empresas, es una oportunidad para hacer que todos los procesos de negocio sean más uniformes, lo que traerá grandes beneficios para toda la organización.

En Deloitte estamos listos para asistirlos a trazar la ruta más segura para que su organización emprenda este viaje. Una vez que el destino está definido, el camino a seguir es la decisión más importante.

Una ventana al mundo significa ir más allá de lo que conocemos, es una oportunidad para evolucionar, aprender, conocer.

## Destino IFRS

### ¿Listo para el viaje?

Las International Financial Reporting Standards (IFRS) establecen los requisitos de reconocimiento, medición, presentación e información a revelar que se refieren a las transacciones y sucesos económicos que afectan a una empresa y que se reflejan en los estados financieros. En la actualidad los mercados mundiales de capital no tienen fronteras y quienes desean participar en ellos no pueden tener barreras para acceder a la información financiera, la cual necesita ser de alta calidad, transparente y comparable para tomar decisiones económicas bien fundamentadas.

Desde 1973, el Consejo de Normas Internacionales de Contabilidad (IASB) ha trabajado para desarrollar, en pro del interés público, un conjunto único de normas de alta calidad, de fácil comprensión e implantación, que puedan ser de utilidad a los inversionistas, a las entidades de crédito y a otros posibles usuarios de la información financiera.

La introducción de IFRS al mercado nacional y su obligatoriedad a partir de 2012 para empresas públicas no es sólo el mayor cambio que se ha conocido en el ámbito contable, sino una oportunidad y un desafío que afecta a todas las áreas y procesos de las empresas.

### ¿Qué beneficios tiene viajar hacia IFRS?

- Mejor acceso a mercados de capital y deuda
- Simplificar el trabajo al preparar estados financieros bajo IFRS
- Reducir costos en la presentación de informes financieros
- Tener información financiera consistente, comparable y transparente
- Fusiones y adquisiciones bajo el mismo lenguaje contable

### Antes de partir...

Las compañías que emprendan el viaje hacia IFRS pueden encontrar que la conversión es un proceso complejo el cual requiere diferentes niveles de cambio.

La adopción de IFRS no sólo afectará los aspectos centrales de la empresa, como los contables y de impuestos, sino que también se verán impactadas áreas como el capital humano, tecnología y otros procesos dentro de la empresa.

Este cambio, para ser administrado y controlado efectivamente, requiere de una evaluación holística para determinar los impactos de adopción.

En Deloitte le ayudaremos a evaluar la situación de la empresa y sus retos, a desarrollar procesos para lograr la conversión y mantener vigentes los cambios a realizar en la organización.

Todo ello con el fin de brindarle un servicio con un enfoque multifuncional, que abarcará todos los aspectos necesarios para que la empresa realice una conversión óptima hacia IFRS.

Contabilidad técnica

Procesos e informes para fines locales

Infraestructura de procesos y tecnología

Cuestiones de organización

### Agregando mayor valor al viaje

Una vez definido el inicio de su viaje a IFRS, nos enfocaremos en apoyarle a resolver estos impactos en su implementación.

Contabilidad técnica

En primer lugar se encuentran los impactos en la contabilidad técnica de la empresa. En Deloitte le ayudaremos a:

- Entender el enfoque general sobre la implementación de IFRS
- Determinar fecha de adopción de IFRS y considerar las implicaciones
- Conocer las consideraciones de IFRS respecto a las políticas contables, incluyendo alternativas

## Procesos e informes para fines locales

Respecto al impacto en procesos e informes para fines locales, lo asesoraremos en la evaluación de sus procesos de reporte financiero para poder aumentar la eficiencia en la generación de información financiera. De la misma forma, asistiremos a la empresa en el diseño y evaluación de:

- Controles internos y procesos, incluyendo documentación y pruebas
- Información interna para la toma de decisiones
- Procesos de consolidación
- Información para efectos legales o estatutarios, incluyendo "oportunidades" relativas a la adopción de IFRS

## Infraestructura de procesos y tecnología

En el aspecto tecnológico, pudieran existir cambios en los sistemas financieros de las empresas, específicamente en los contables y en procesos de reporte. Nuestro equipo de especialistas le asistirá en:

- Estructurar el mayor general y el catálogo de cuentas
- Consolidar las subsidiarias
- Resolver problemas de subsistemas relativos a la configuración y la captura de información
- Producir información conforme IFRS y NIF en paralelo

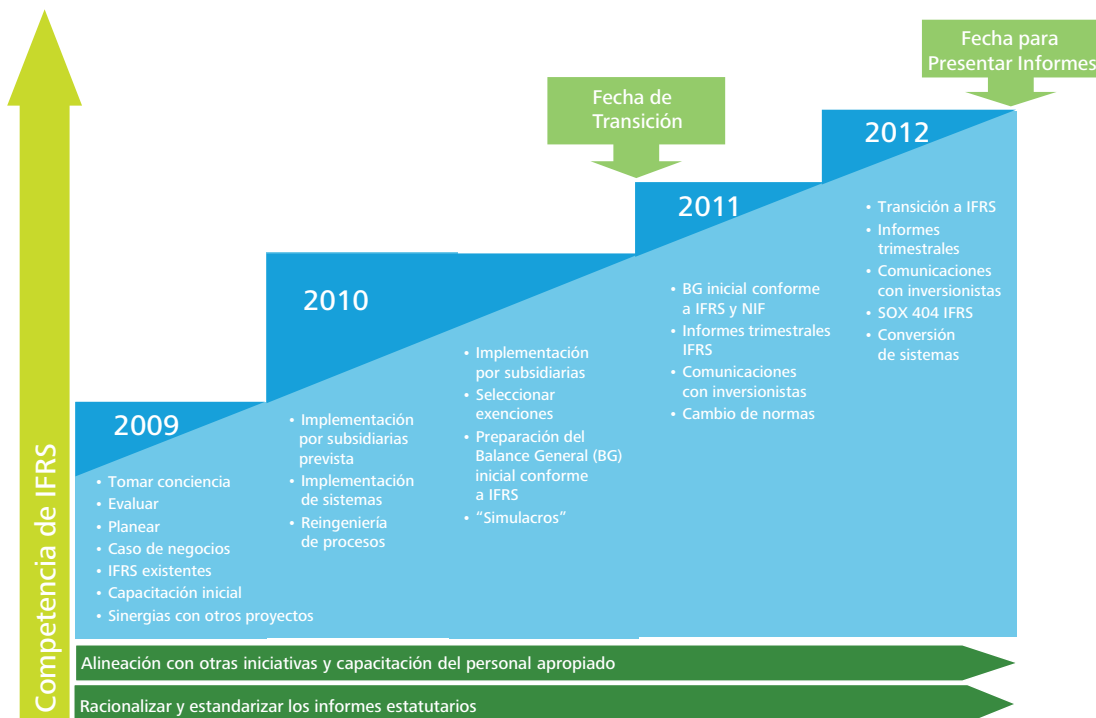
## Cuestiones de organización

Dentro del enfoque organizacional, en Deloitte nos encargaremos de asistirle en la identificación de los impactos, desarrollo de planes de comunicación y capacitación del personal de la organización. Le asistiremos en los siguientes aspectos:

- Estructuras fiscales
- Tesorería y administración de efectivo
- Cláusulas legales y de préstamos
- Personal, incluyendo aprendizaje, capacitación y estructuras de compensaciones
- Comunicaciones internas
- Comunicaciones externas

## Check in / Check out

Los calendarios se aceleran; las emisoras en México pueden optar por aplicar IFRS a partir del 2008 siendo obligatorias a partir del año 2012; por lo tanto, es necesario tomar la decisión de emprender el viaje lo más pronto posible.



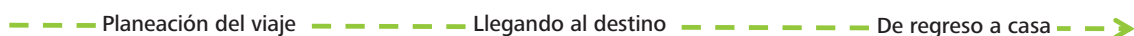
## Emprendiendo el viaje

Al conocer el destino y la ruta que se va a seguir, se puede planear el viaje completo desde su organización hasta el regreso a casa.

Por esto se necesita una metodología que incluya las diferentes etapas que involucra un viaje:

1. Planeación del viaje
2. Llegando al destino
3. De regreso a casa

Deloitte ha diseñado la metodología **RutaIFRS** que ayudará a su organización a emprender un viaje seguro y sin problemas. Esta metodología ofrece un enfoque estratégico multidisciplinario que permitirá a la empresa llegar al destino en la fecha establecida.



Objetivo	Evaluar	Desarrollar	Mantener
Objetivo	Crear un itinerario para implantar informes periódicos conforme a IFRS	Habilitar procesos e infraestructura para lograr la conversión para que los organismos en lo individual y, a nivel global, informen conforme a IFRS	Desarrollar procesos formales y permanentes de información conforme a IFRS con un enfoque de "Business as usual"
Actividades	<ul style="list-style-type: none"> <li>• Analizar los requerimientos actuales de información conforme a IFRS y otros GAAP</li> <li>• Identificar y dar prioridad a oportunidades de conversión a IFRS</li> <li>• Iniciar la evaluación del caso de negocios de conversión a IFRS</li> <li>• Analizar diferencias entre NIF e IFRS</li> <li>• Considerar implicaciones de procesos y sistemas</li> <li>• Evaluar necesidades de capacitación</li> <li>• Interdependencias con otras iniciativas de transformación financiera</li> </ul>	<ul style="list-style-type: none"> <li>• Confirmar y documentar el plan de trabajo detallado por cada organismo</li> <li>• Seleccionar y documentar las políticas globales bajo IFRS</li> <li>• Convertir los informes individuales de normas gubernamentales y NIF a IFRS</li> <li>• Desplegar las herramientas que deben usarse al determinar los ajustes y revelaciones necesarias incluyendo informes fiscales</li> <li>• Elaborar estados financieros que cumplan con IFRS</li> </ul>	<ul style="list-style-type: none"> <li>• Implantar los cambios necesarios para facilitar informes continuos bajo IFRS sin necesidad de ajustes :                             <ul style="list-style-type: none"> <li>- Procesos e información</li> <li>- Tecnología</li> <li>- Organización</li> <li>- Personal</li> </ul> </li> <li>• Vigilar cumplimiento de los requisitos continuos de información (incluyendo informes financieros y cumplimiento fiscal)</li> <li>• Lograr estandarización y modernización para mejorar eficiencia de información bajo IFRS</li> </ul>
Resultados	<ul style="list-style-type: none"> <li>• "Roadmap" estratégico de conversión a IFRS</li> <li>• Caso de negocios de conversión a IFRS</li> <li>• Calendario</li> <li>• Plan de Contingencia</li> </ul>	<ul style="list-style-type: none"> <li>• BG iniciales con IFRS</li> <li>• Estados Financieros (E/F) consolidados con IFRS</li> </ul>	<ul style="list-style-type: none"> <li>• Procesos establecidos para manejar requisitos continuos de información bajo IFRS</li> <li>• Conocimiento interno para contestar preguntas sobre IFRS</li> </ul>

## Planeación del viaje

Por medio de la metodología **RutaIFRS** de Deloitte, la empresa tendrá claro el itinerario y las actividades que llevará a cabo al planear el viaje.

### Checklist:

- Investigar sobre el destino
- Itinerario
- Solo ó acompañado
- Boletos de avión
- Fecha para partir

## Evaluar

### Objetivo

Crear un itinerario para implantar informes periódicos conforme a IFRS

### Actividades

- Analizar los requerimientos actuales de información conforme a IFRS y otros GAAP
- Identificar y dar prioridad a oportunidades de conversión a IFRS
- Iniciar la evaluación del caso de negocios de conversión a IFRS
- Analizar diferencias entre NIF e IFRS
- Considerar implicaciones de procesos y sistemas
- Evaluar necesidades de capacitación
- Interdependencias con otras iniciativas de transformación financiera

### Resultados

- “Roadmap” estratégico de conversión a IFRS
- Caso de negocios de conversión a IFRS
- Calendario
- Plan de Contingencia

## Llegando al destino

Después de haber realizado la planeación del viaje, la empresa será guiada en el desarrollo de las actividades previstas para poder comenzar la conversión hacia IFRS.

### Checklist:

- Análisis del entorno
- Shock cultural
- Flexibilidad ante el cambio
- Aprovechar las oportunidades
- Adaptarse al nuevo lugar

## Desarrollar

### Objetivo

Habilitar procesos e infraestructura para lograr la conversión para que los organismos en lo individual y, a nivel global, informen conforme a IFRS

### Actividades

- Confirmar y documentar el plan de trabajo detallado por cada organismo
- Seleccionar y documentar las políticas globales bajo IFRS
- Convertir los informes individuales de normas gubernamentales y NIF a IFRS
- Desplegar las herramientas que deben usarse al determinar los ajustes y revelaciones necesarias incluyendo informes fiscales
- Elaborar estados financieros que cumplan con IFRS

### Resultados

- BG iniciales con IFRS
- E/F consolidados con IFRS

## De regreso a casa

Finalmente, llega el final del viaje. La experiencia está a punto de terminar y es momento de reflexionar y analizar el cambio que la empresa ha tenido, así como lograr mantenerlos y adaptarse a ellos.

### Checklist:

- Experiencias adquiridas
- Beneficios
- Lecciones aprendidas
- Mantener lo aprendido
- Aprender a vivir con el cambio

Una vez que la empresa ha llegado a IFRS podrá simplificar el trabajo, reducir sus costos de informes, implementar políticas y procedimientos contables uniformes, tener una mejor disponibilidad de información, por lo que podrá ser más eficiente.

Las empresas deben comenzar por tomar un enfoque proactivo para entender los cambios que IFRS pueden introducir en los modelos de negocios, que les permita estar preparadas para competir eficazmente en el nuevo ambiente financiero.

## Mantener

### Objetivo

Desarrollar procesos formales y permanentes de información conforme a IFRS con un enfoque de "Business as usual"

### Actividades

- Implantar los cambios necesarios para facilitar informes continuos IFRS sin necesidad de ajustes :
  - Procesos e información
  - Tecnología
  - Organización
  - Personal
- Vigilar cumplimiento de los requisitos continuos de información (incluyendo informes financieros y cumplimiento fiscal)
- Lograr estandarización y modernización para mejorar eficiencia de información bajo IFRS

### Resultados

- Procesos establecidos para manejar requisitos continuos de información bajo IFRS
- Conocimiento interno para contestar preguntas sobre IFRS

Deloitte quiere hacer de su viaje hacia IFRS una experiencia segura, en la cual usted tenga la confianza de que su empresa estará respaldada por una firma con cien años de experiencia en México por lo que puede tener la certeza de que lo acompañaremos en su viaje de principio a fin.

## Contactos

### Gilberto Mercado

Tel. +52 (55) 5080 6770

gmercado@deloittemx.com

### Miguel Millán

Tel. +52 (55) 5080 6190

migmillan@deloittemx.com

### Octavio Aguirre

Tel. +52 (55) 5080 6790

oaguirre@deloittemx.com

### Benjamin Gallegos

Tel. +52 (55) 5080 6796

bgallegos@deloittemx.com

### Aguascalientes

Universidad 1001, piso 12-1, Bosques del Prado  
20127 Aguascalientes, Ags.  
Tel: +52 (449) 910 8600, Fax: +52 (449) 910 8601

### Cancún

Avenida Tulum 269, PH-3, SM 15-A, M 3, lote 2-03  
77500 Cancún, Q. Roo  
Tel: +52 (998) 892 3675, Fax: +52 (998) 892 3679

### Celaya

Edificio Deloitte, pisos 1 y 2, Blvd. A. López Mateos 1206 Ote.,  
Colonia Las Insurgentes, 38080 Celaya, Gto.  
Tel: +52 (461) 159 5300, Fax: +52 (461) 159 5333

### Chihuahua

Centro Ejecutivo Punto Alto II, Av. Valle Escondido 5500,  
Fracc. Des. El Saucito E-2, piso 1, 31125 Chihuahua, Chih.  
Tel: +52 (614) 180 1100, Fax: +52 (614) 180 1110

### Ciudad Juárez

Paseo de la Victoria 3751, piso 2, Colonia Partido Senecú  
32540 Ciudad Juárez, Chih.  
Tel: +52 (656) 688 6500, Fax: +52 (656) 688 6536

### Culiacán

Calz. Insurgentes 847 Sur, Local 3, Colonia Centro Sinaloa  
80128 Culiacán, Sin.  
Tel: +52 (667) 761 4339, Fax: +52 (667) 761 4338

### Guadalajara

Avenida Américas 1685, piso 10, Colonia Jardines Providencia  
44638 Guadalajara, Jal.  
Tel: +52 (33) 3669 0404, Fax: +52 (33) 3669 0469

### Hermosillo

Francisco Eusebio Kino 309-9, Colonia Country Club  
83010 Hermosillo, Son.  
Tel: +52 (662) 109 1400, Fax: +52 (662) 109 1414

### León

Paseo de los Insurgentes 303, piso 1, Colonia Los Paraísos  
37320 León, Gto.  
Tel: +52 (477) 214 1400, Fax: +52 (477) 214 1405

### Mazatlán

Avenida Camarón Sábalo 133, Fraccionamiento Lomas de Mazatlán  
82110 Mazatlán, Sin.  
Tel: +52 (669) 989 2100, Fax: +52 (669) 989 2120

### Mexicali

Calzada Justo Sierra 1101-A, Fraccionamiento Los Pinos  
21230 Mexicali, B.C.  
Tel: +52 (686) 905 5200, Fax: +52 (686) 905 5231

### México, D.F.

Paseo de la Reforma 505, piso 28, Colonia Cuauhtémoc  
06500 México, D.F.  
Tel: +52 (55) 5080 6000, Fax: +52 (55) 5080 6001

### Monclova

San Buenaventura 505, Colonia Los Pinos  
25720 Monclova, Coah.  
Tel: +52 (866) 635 0075, Fax: +52 (866) 635 1761

### Monterrey

Lázaro Cárdenas 2321 Poniente, PB, Residencial San Agustín  
66260 Garza García, N.L.  
Tel: +52 (81) 8133 7300, Fax: +52 (81) 8133 7383

### Nogales

Apartado Postal 384-2, Sucursal de Correos "A"  
84081 Nogales, Son.  
Tel: +52 (631) 320 1673, Fax: +52 (631) 320 1673

### Puebla

Edificio Deloitte, vía Atlixcayotl 5506, piso 5, Zona Angelópolis  
72190 Puebla, Pue.  
Tel: +52 (222) 303 1000, Fax: +52 (222) 303 1001

### Querétaro

Avenida Tecnológico 100-901, Colonia San Ángel  
76030 Querétaro, Qro.  
Tel: +52 (442) 238 2900, Fax: +52 (442) 238 2975, 238 2968

### Reynosa

Carr. Monterrey-Reynosa 210-B, PA, Fracc. Portal San Miguel  
88730 Reynosa, Tamps.  
Tel: + 52 (899) 921 2460, Fax: +52 (899) 921 2462

### San Luis Potosí

Carranza 2076-22, piso 2, Colonia Polanco  
78220 San Luis Potosí, S.L.P.  
Tel: +52 (444) 811 8889, Fax: +52 (444) 811 8922

### Tijuana

Agua Caliente 4558, piso 1, Colonia Aviación  
22420 Tijuana, B.C.  
Tel: +52 (664) 622 7878, Fax: +52 (664) 681 7813

### Torreón

Independencia 1819-B Oriente, Colonia San Isidro  
27100 Torreón, Coah.  
Tel: +52 (871) 747 4400, Fax: +52 (871) 747 4409

**www.deloitte.com/mx/IFRS**  
**www.iasplus.com**

Deloitte presta servicios profesionales en auditoría, impuestos, consultoría y asesoría financiera a organizaciones públicas y privadas de diversas industrias. Con una red global de firmas miembro en 140 países, Deloitte brinda su experiencia y profesionalismo de clase mundial para ayudar a sus clientes a alcanzar el éxito desde cualquier lugar del mundo donde éstos operen. Los 165,000 profesionales de la firma están comprometidos con la visión de ser el modelo de excelencia.

Los profesionales de Deloitte están unidos por una cultura de cooperación basada en la integridad, el valor excepcional a clientes y mercados, el compromiso mutuo y la fortaleza de la diversidad. Disfrutan de un ambiente de aprendizaje continuo, experiencias desafiantes y oportunidades de lograr una carrera en Deloitte. Sus profesionales están dedicados al fortalecimiento de la responsabilidad empresarial, a la construcción de la confianza y al logro de un impacto positivo en sus comunidades.

Deloitte se refiere a Deloitte Touche Tohmatsu –asociación suiza– y a su red de firmas miembro, cada una como una entidad única e independiente. Conozca en [www.deloitte.com/mx/conozcanos](http://www.deloitte.com/mx/conozcanos) la descripción detallada de la estructura legal de Deloitte Touche Tohmatsu y sus firmas miembro.