

educos *VISION*

Un Système
d'Information Ressources
Humaines modulaire à
votre échelle



Table des matières

1. Dynamisez vos Ressources Humaines grâce à une technologie intelligente	4
2. educos <i>VISION</i> en bref	5
3. Aperçu de educos <i>VISION</i>	6
4. Découvrez les fonctionnalités & le potentiel d'educos <i>VISION</i>	8
5. Les modules educos <i>VISION</i>	9
6. Notre équipe educos <i>VISION</i>	21

1. Dynamisez vos Ressources Humaines grâce à une technologie intelligente

Madame, Monsieur,

Nous avons le plaisir de vous présenter la brochure de notre solution informatique de gestion des Ressources Humaines **educosVISION**.

educosVISION est un Système d'Information RH (SIRH) modulaire, abordable et totalement intégré que Deloitte distribue de manière exclusive sur le marché luxembourgeois.

Les bénéfices majeurs constatés par nos clients educosVISION sont :

- **Une automatisation et une intégration de l'ensemble des processus RH permettant, en outre, une amélioration de la fiabilité des données via une réduction des erreurs.**
- **Une capacité de reporting puissante et exhaustive.**
- **Un retour sur investissement rapide.**
- **Une implémentation rapide et une intégration aisée sur l'infrastructure IT existante.**
- **Un interfaçage simple avec les autres applications déjà en place comme les systèmes de gestion des temps, les programmes de comptabilité ou les systèmes/fournisseurs externes de gestion de la rémunération et de calcul des salaires.**
- **Une approche modulaire et évolutive pour une prestation sur mesure qui s'adapte à la taille et aux besoins des clients.**

Les bénéfices d'educosVISION associés à l'approche multidisciplinaire de Deloitte Advisory & Consulting Group en matière de conseil en Ressources Humaines, business et IT, nous permettent de vous offrir une solution SIRH efficace et efficiente, adaptée à vos besoins RH et métier et parfaitement compatible avec votre environnement technologique. Notre approche et nos services couvrent l'ensemble des étapes nécessaires à son déploiement, de la conception jusqu'à l'implémentation de la solution.

Nous espérons que cette présentation retiendra toute votre attention et restons à votre disposition pour discuter des bénéfices et avantages qu'educosVISION peut apporter à votre organisation et/ou vous offrir un aperçu de l'éventail des fonctionnalités d'educosVISION lors d'une démonstration à votre meilleure convenance.

Pour toute question liée à la solution educosVISION, nous vous invitons à nous contacter directement.

Cordialement,

Gilbert Renel

Partner

Human Capital Advisory Services

grenel@deloitte.lu

2. educos*VISION* en bref

Quand une vision prend forme : educos*VISION*, solution SIRH intégrée

2.1 Principes fondamentaux d'educos*VISION*

educos*VISION* est une solution modulaire fonctionnant en accès Web et couvrant de nombreux domaines et processus de gestion des Ressources Humaines. Son large périmètre fonctionnel apporte une valeur ajoutée significative aux sociétés pour une gestion efficace de leur capital humain.

2.1.1 Gains rapides avec educos*VISION*

educos*VISION* offre des avantages majeurs :

- Une **rationalisation et une automatisation des processus RH** permettant de diminuer la charge administrative de la fonction RH pour se concentrer sur des activités à plus forte valeur ajoutée.
- Une **optimisation du reporting RH** : des rapports standards et personnalisables incluant des données et informations pertinentes pour une meilleure prise de décisions.
- Une solution **modulaire et personnalisable** : qui s'adapte rapidement à la croissance et aux besoins spécifiques d'une organisation. La personnalisation des systèmes ne dépasse pas quelques jours.
- Une solution **abordable et un retour sur investissement rapide**, compris entre 6 et 18 mois.
- Une **implémentation rapide** comprise entre 2 et 4 mois en fonction des modules choisis.
- Une **intégration aisée** et un **interfaçage rapide** avec les systèmes informatiques et applications existants (comptabilité, salaires, gestion des temps) internes ou externes (chez des administrateurs par exemple).
- Une **sécurité, une confidentialité et une fiabilité** des données traitées et des transactions.

2.1.2 Périmètre fonctionnel d'educos*VISION*

Domaines RH couverts	Fonctionnalités
<ul style="list-style-type: none">• « Balanced Scorecard »• Plan de carrière et de succession• Plan d'évolution de carrière• Rémunération & Avantages• Gestion des flottes automobiles• Profils de postes• Gestion des absences• Planification et organisation des ressources• Gestion de la performance• Administration du Personnel• Recrutement et Sélection• Gestion des salaires (éléments bruts)• Formation et développement	<ul style="list-style-type: none">• Self-Service Employé• Self-Service Manager• Capacité de reporting exhaustive• Interfaces avec d'autres systèmes• Système hautement sécurisé• Support multilingue• Implémentation rapide• Personnalisation aisée

3. Aperçu de educos*VISION*

Une optimisation de vos Ressources Humaines grâce à des processus RH rationalisés et une mise à disposition d'informations fiables.

Les attentes élevées en matière de gestion des Ressources Humaines se traduisent par un besoin accru et une demande croissante des entreprises pour des systèmes intégrés de gestion des RH comme **educos*VISION***.

educos*VISION* n'est pas uniquement un **outil de gestion** vous permettant de gérer votre capital humain de manière efficace, il s'agit également d'un système expert, en accès Web, souple et modulaire qui utilise les **dernières technologies** et s'appuie sur sa **structure unique** pour permettre l'intégration RH complète requise par les professionnels de la fonction afin d'augmenter la valeur ajoutée de leur travail. educos*VISION* est l'aboutissement de nombreuses années de développement et de la mise en application de compétences techniques pointues combinées à la grande expérience de Deloitte en matière de conseil aux entreprises, notamment en matière de d'implémentation et de gestion de projets en Transformation RH et Informatique.

3.1 Retour sur investissement d'educos*VISION*

Un des avantages les plus probants du système educos*VISION* consiste en un retour sur investissement rapide compris entre 6 et 18 mois, grâce aux éléments suivants :

- Une **solution totalement intégrée** : avec educos*VISION*, il **n'est pas nécessaire d'implémenter des technologies additionnelles**.
- educos*VISION* facilite la gestion et optimise l'efficacité de vos processus RH : **l'effort est réduit** grâce à **une intégration totale dans l'environnement IT existant, un lien avec les applications tierces** et une génération automatique et pré-paramétrée des reportings à destination des lignes de métiers.
- Les **fonctionnalités self-service simples d'utilisation** permettent d'intégrer les employés et les managers dans les processus RH et ainsi réduire la charge administrative des professionnels RH.
- Les **processus automatisés**, configurés dans la solution, **accélèrent et rationalisent** les tâches administratives traditionnellement effectuées manuellement par la fonction RH.
- L'**outil de reporting** minimise les efforts et le temps consacré à la conception des rapports qui représente généralement 30% de la tâche administrative RH.
- educos*VISION* a été développé pour optimiser le délai de traitement et de réalisation des transactions via un **rendement plus intéressant** et une **saisie des données plus efficiente**.
- Grâce au module performant de gestion des absences proposé par educos*VISION* (qui s'adapte aux règles en vigueur dans votre organisation) les cas d'**absentéisme réguliers/récurrents ainsi que les volumes trop importants d'absences sont facilement identifiés**.
- educos*VISION* offre un **suivi précis des formations** réalisées et une visibilité de l'effort consacré à la formation et au développement des compétences de vos collaborateurs.
- La réalisation des **mise à jour** d'educos*VISION* engendre des dérangements minimes pour votre organisation grâce à la simplicité de maintenance du système.

Une utilisation intuitive, une
intégration rapide et simplifiée
dans votre environnement
educos*VISION*



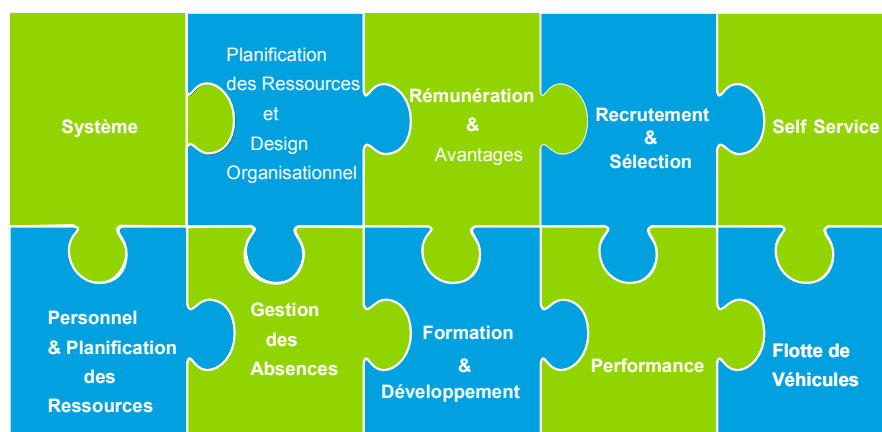
4. Découvrez les fonctionnalités et le potentiel d'educos *VISION*

4.1 educos *VISION* en 10 modules pour booster votre efficacité RH

educos *VISION* est un outil puissant qui offre une solution en accès Web de management d'une large palette de processus, dont les flux de travail et les validations. Cet outil, totalement adaptable, peut être utilisé en version standard, prête à l'emploi ou partiellement ou totalement personnalisée.

educos *VISION* traite et sélectionne les données afin de constituer un outil à la décision puissant.

educos *VISION* vous accompagne dans la gestion des processus de la fonction RH à travers **10 modules educos *VISION*** axés sur une vision intégrée des RH :



Deloitte recommande une **implémentation en plusieurs étapes**, débutant par les modules de base Système et Personnel/Organisation. D'autres modules peuvent ensuite être ajoutés selon les besoins de votre entreprise. Les modules educos *VISION* s'intègrent facilement aux solutions RH spécialisées et autres applications existantes, ce système mis en place au sein de votre organisation correspond donc exactement à vos besoins business, vos priorités et votre budget.

4.2 Une grande souplesse technique

educos *VISION* tourne sur un navigateur Web supportant la technologie de base de données relationnelles **Microsoft® SQL® Server**¹. En tant que système **multi-utilisateurs**, educos *VISION* est compatible avec la plupart des environnements de réseaux informatiques ; il est par ailleurs aussi disponible en version **mono-utilisateur**. La **base de données** educos *VISION* a un design et une utilisation qui permettent une grande flexibilité en termes de configuration et d'extraction des informations RH clés.

Notre système n'est pas restreint à des processus préconfigurés. En effet, la souplesse d'**educos *VISION* System Builder** lui permet de s'adapter aux besoins spécifiques de votre société.

¹ © Microsoft Corporation

La fonctionnalité **Report Scheduling** aide à faire face aux challenges des alertes, des monitorings réguliers et des obligations légales. Les rapports peuvent être utilisés à la demande ou être planifiés pour tourner automatiquement à des moments prédéfinis.

5.1.4 Interfaces et autres fonctionnalités (caractéristiques)

Afin de satisfaire tous les pré-requis d'un système d'information, il est possible d'échanger des données depuis et/ou vers d'autres systèmes au sein de l'organisation ou à l'extérieur (p.ex. prestataire de bulletins de salaire). Ceci nécessite une **interface** dans laquelle les données sont extraites de la base de données d'educos*VISION* dans le format requis par l'application cible. Au moyen de l'**IO Server Feature**, nous fournissons :

- Extractions de données flexibles pour l'export.
- Personnalisation des validateurs.
- Intégration directe à vos systèmes.
- Facilité d'import et export de données vers et en provenance d'autres systèmes.
- Gestion des mots de passe.
- Système de notification par e-mails (via des alertes programmables ou des événements du calendrier).

5.2 Module Personnel

Les salariés, avec tout leur potentiel et leurs challenges, sont toujours la ressource la plus précieuse et la plus importante de toute organisation, indépendamment de la sophistication et de l'avancée de la technologie. Une des priorités des professionnels de la fonction RH est d'assurer le suivi de la main-d'œuvre de l'organisation. educos*VISION* propose un module Personnel qui fournit une plateforme de gestion des données relatives aux employés.

5.2.1 Informations Personnelles

educos*VISION* enregistre les **informations personnelles pertinentes de chaque employé** comme le nom, l'adresse, les coordonnées, les informations médicales, les membres de la famille, les diplômes, les dates de naissance, etc.



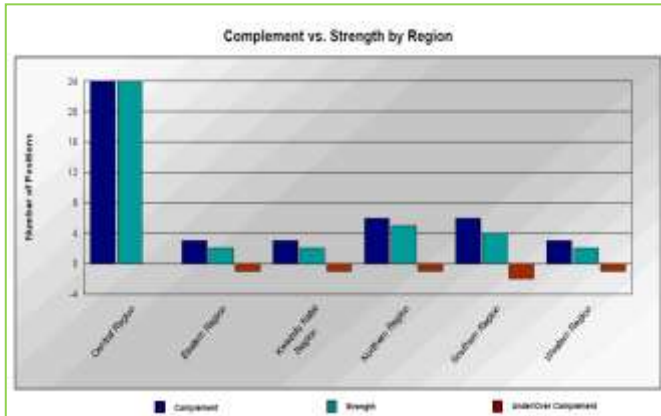
5.2.2 Informations de poste

educos*VISION* conserve les informations relatives au **poste** occupé, les dates de début et de fin relatives à un emploi, le nom du ou des supérieurs, les promotions, les formations suivies, les informations salariales, etc. Les anciennetés peuvent être identifiées, les retraites peuvent être anticipées et les enregistrements détaillés conservés et enregistrés dans educos*VISION* qui conserve les changements dans un **historique complet**.

5.3.2 Gestion des postes à pourvoir

A partir des statistiques produites par educosVISION, le système permet :

- L'identification d'une sur-allocation ou d'une sous-allocation de ressources pour un poste.
- La validation du processus de recrutement en fonction des postes à pourvoir, la mise en évidence des postes vacants qui doivent être validés avant le début de tout processus de recrutement.
- Une fois le processus lancé, le système guide l'utilisateur et propose des outils supportant l'ensemble des étapes du recrutement.



Vacancy Listing										
As At: 01 Jul 2007										
Organisational Position	Job Title	Reports to Position	Background	Approved	Temporary	Full Time	Part Time	FT	PT	FT
1339	Project Coordinator	Manager	1130	Project Planning Manager	Yes	Yes	No	No	No	No
1340	Project Coordinator	Manager	1530	Senior Manager Consulting Services	Yes	Yes	No	No	No	No
1420	Assistant HR Consultant	Assistant Consultant	1213	Senior Business Proposal	Yes	Yes	No	No	No	No
1915	Electronic Technician	Electronic Technician	1091	Senior Systems Engineer	Yes	Yes	No	No	No	No
1097	Recruitment Support Case	Recruitment	1109	Secondary Operations	Yes	Yes	No	No	No	No
1620	Assistant HR Consultant	Assistant Consultant	1524	Business Engineer HR	Yes	Yes	No	No	No	No
1601	Senior Product Developer	Senior Developer	1240	Product Development Manager	Yes	Yes	No	No	No	No
1602	Senior Product Developer	Senior Developer	1240	Product Development Manager	Yes	Yes	No	No	No	No
1603	Senior Product Developer	Senior Developer	1240	Product Development Manager	Yes	Yes	No	No	No	No
1604	Senior Product Developer	Senior Developer	1240	Product Development Manager	Yes	Yes	No	No	No	No
1605	Senior Product Developer	Senior Developer	1240	Product Development Manager	Yes	Yes	No	No	No	No

Manpower by Department																	
Between: 1 Jan 2005 and 31 Dec 2005																	
Educos Waste Consulting Services																	
Department	Organisational Positions									Total Positions	Average				Vacancy (Complement vs Strength)		
	All Functions			Strategic Functions			Complement Approved				Part Time	Full Time					
	Part	Non Part	Total	Part	Non Part	Total	Part	Non Part	Total			Part	Non Part	FT		Total	
Client Services and Marketing	0	0	0	0	0	0	0	0	0	0	0	0	0	0	0	0	0
Research and Development	0	0	0	0	0	0	0	0	0	0	0	0	0	0	0	0	0
Finance	0	0	0	0	0	0	0	0	0	0	0	0	0	0	0	0	0
Human Resources	0	0	0	0	0	0	0	0	0	0	0	0	0	0	0	0	0
Management	0	0	0	0	0	0	0	0	0	0	0	0	0	0	0	0	0
Information Systems	0	0	0	0	0	0	0	0	0	0	0	0	0	0	0	0	0
Total	0	0	0	0	0	0	0	0	0	0	0	0	0	0	0	0	0

5.4 Module Gestion des Absences

Un taux d'absentéisme élevé engendre des coûts démesurés pour toute société. Le module de gestion des absences intégré d'educos*VISION* simplifie et harmonise le processus d'implémentation et de contrôle de la politique RH en matière d'absences. Il optimise les domaines suivants :

- **Import des données** extraites du système existant de gestion des temps.
- Configuration de tous les **types d'absences**.
- **Gestion automatique des compteurs de congés** en fonction de règles prédéfinies (jours acquis ou anticipés).
- **Modification aisée des règles** de décompte des congés.
- **Analyse détaillée des absences** (ex : jours pris, jours acquis, jours non pris), de **l'absentéisme** et des coûts résultants.
- **Modèles** de demande de congés (pour les types de poste particuliers, par exemple)
- Enregistrement d'un **historique des congés** complet.



Leave Calendar																																
June 2005																																
Nelson Lookup (400) : Nelson Division Lookup (880) : Hospital Region Lookup (402) : Mediroads Ops Hospital Site Lookup (403) : Mediroads Ops Centre Pigeonist Site Lookup (804) : Mediroads																																
Employee	1	2	3	4	5	6	7	8	9	10	11	12	13	14	15	16	17	18	19	20	21	22	23	24	25	26	27	28	29	30	31	
Hibangane B (1000320244)																																
Hayne AJ (152000001)																																
Werra HM (152000002)																																
Letts C (152000003)																																
Hankley P (152000004)																																
Hammann JJ (152000005)																																
Betha YE (152000006)																																
Hing BS (152000007)																																
Solonians LL (152000008)																																
Failla C (142000009)																																
Pleasant JC (152000010)																																
Comelka FF (152000011)																																
Shabala T (152000012)																																
Huggins M (152000013)																																
Van Der Vliet JH (152000014)																																
Marsden CR (152000015)																																
Lutz PE (152000016)																																
Hopkins B (152000017)																																
Pearson S (152000018)																																
Mavuka PH (152000019)																																

5.5 Module Indemnisation & Bénéfices

Ce module d'educos *VISION* gère toutes les informations relatives aux indemnisations et aux bénéfices.

Il a pour principales fonctionnalités :

- **Intégration totale** avec le système de gestion des Ressources Humaines, **éliminant la redondance des saisies de données.**
- **Mise à disposition immédiate des informations financières** couvrant les données salariales, les budgets, les augmentations, les prévisions et les statistiques.
- **Interfaçage simple avec les outils des prestataires externes de gestion des salaires.**
- **Benchmark salarial interne.**

View Salary Details

Search Refresh Print Davids AGAP [0000001]

Code	Earnings	Value	Taxable	Reference	Code	Deductions	Value	Reference
A000	Basic Salary / Normal Salary	48779.47	48779.47		Z060	PAYE	17316.34	
A004	Travel Allowance	3025.87	1912.94		D200	Subsistence Allowance Foreign (N	480.00	
A005	Computer Allowance	200.00	200.00		D201	Lunch Deduction	150.00	
A006	Entertainment Allowance	208.33	208.33		D400	Discovery Health Employee Contri	165.00	
A007	Cell Phone Allowance (Type 1)	650.00	650.00		D401	Discovery Health Vitality/KeyClub	111.00	
A025	Reimburse Travel Expenses (Tax	11.90	5.95		D806	Staff Loan	27.78	1097
A042	Referral Allowance	1000.00	0.00		D890	Gamkhee Orders	1000.00	
A200	Subsistence Allowance Foreign (N	480.00	0.00					
A201	Subsistence Allowance Local (No	600.00	0.00					
A540	Relocation Costs (Non-Taxable)	10000.00	0.00					

Code	ADID	Summary	Reference	Value
Z060	0	Gross Income including Perks (%)		65,285.57
Z257	0	Gross Income		64,855.57
Z259	0	Taxable Earnings		52,696.69
Z322	0	UIF Total		0.00
Z325	0	UIF, UIF Gross Income (R3000)		51,686.69
Z326	0	UIF, UIF Gross Package (R310)		51,356.69
Z598	0	Net Pay		45,705.45
Z600	0	Total Deductions		19,250.12
Z880	0	Total Package Prorata (Monthly)		56,833.33
Z904	0	Leave Liability		0.00
Z8010	0	Retirement Annuity		0.00



5.6 Module Formation et Développement

Le module *Formation et Développement* propose les outils nécessaires au **suivi, au contrôle et à l'évaluation de l'efficacité des formations**. Il vous assiste dans les domaines suivants :

- **Evaluation des besoins en formation.**
- Mise en place du **planning de formation**.
- **Automatisation** des processus de planification et d'inscription aux formations.
- **Evaluation** afin de mesurer le retour sur investissement de la formation de l'employé.
- Administration et gestion des inscriptions, y compris de **participants externes**.
- **Edition des rapports légaux** (exemple *Co-Financement de formation professionnelle continue*).

Training Needs Matrix										
Functional Area										
For the period 01/01/2004 to 31/12/2008										
Education-Vocational Counselling Services										
Helpdesk and Support										
Public Works (2473) - Consultant										
Course	Apprenticeship Training	MS Excel 2003	Project Systems	Structural Query Language	Time Management					
Target Date	31 May 2004	31 May 2005	31 May 2006	31 May 2007	31 May 2008					
Estimated Cost		21 Oct 1997		31 Oct 2000						
Completed Date		29 Oct 1997		28 Nov 2000						
Private Practice (2424) - Consultant										
Course	HR Reporting	Apprenticeship Training	Microsoft Access - Basic	MS Excel 2000	MS Word 2000	Project Systems	Structural Query Language	Supervisory skills	Time Management	Teamwork
Target Date	31 Dec 2007	30 Feb 2008	31 Dec 2008	31 Feb 2009	31 Dec 2007	29 Feb 2008	28 Feb 2008	31 Dec 2007	28 Feb 2008	31 Dec 2007
Estimated Cost										
Completed Date										
Public Works (2473) - Consultant										
Course	HR Reporting	Apprenticeship Training	Microsoft Access - Basic	MS Excel 2000	MS Word 2000	Project Systems	Structural Query Language	Supervisory skills	Time Management	Teamwork
Target Date	31 Mar 2007	31 Mar 2007	31 Mar 2007	31 Mar 2007	31 Mar 2007	31 Mar 2007	31 Mar 2007	31 Mar 2007	31 Mar 2007	31 Mar 2007
Estimated Cost			18 Sep 2005				18 Nov 2005			
Completed Date			18 Sep 2005							

Course Calendar By Date										
Between: 2006-03-01 and 2009-06-30										
Course	Est. No.	Start Date	End Date	Duration	Days	Hours	Weeks	Facilities	Venue	Room
Courses Start Date: 08/03/2006										
Apprenticeship Training	1	08/03/2006	07/03/2006	2:00 Days	8	16	2	0	Medwin M	Workshop Conference Room
Apprenticeship Training	1	08/03/2006	07/03/2006	2:00 Days	8	16	2	0	Medwin M	Workshop Conference Room
Apprenticeship Training	1	08/03/2006	07/03/2006	2:00 Days	8	16	2	0	Medwin M	Workshop Conference Room
Junior Management Programme	1	08/03/2006	24/03/2006	14:00 Days	8	16	2	0		
Junior Management Programme	1	08/03/2006	24/03/2006	14:00 Days	8	16	2	0		
Courses Start Date: 07/05/2006										
MS Excel 2003	1	07/05/2006	07/05/2006	1:00 Days	8	8	1	0	Medwin M	Computer Training Room
MS Excel 2003	1	07/05/2006	07/05/2006	1:00 Days	8	8	1	0	Medwin M	Computer Training Room
Courses Start Date: 14/05/2006										
MS Word 2003	1	14/05/2006	14/05/2006	1:00 Days	8	8	1	0	Medwin M	Computer Training Room
Courses Start Date: 15/05/2006										
Apprenticeship Training	1	15/05/2006	14/05/2006	2:00 Days	8	16	2	0	Medwin M	Workshop Conference Room
Apprenticeship Training	1	15/05/2006	14/05/2006	2:00 Days	8	16	2	0	Medwin M	Workshop Conference Room

5.7 Module Développement

educosVISION propose aussi un environnement permettant de définir, d'analyser, de concevoir et d'évaluer les postes, de suivre et de contrôler l'évolution de carrière des employés, afin qu'ils parviennent à atteindre leurs objectifs personnels et ceux de l'organisation. Le profil de fonction constitue une **base pour la sélection** de la personne adéquate, que ce soit via un recrutement externe, une promotion interne, un transfert ou un plan de succession. Le module Développement permet les actions suivantes :

- **Analyse des postes et fonctions** définissant les différentes dimensions requises (responsabilités, aptitudes, compétences, connaissances, capacités, personnalité).
- **Comparaison de profils d'employés** sur la base de dimensions comparables.
- **Audit des compétences / analyse des écarts** entre le profil des employés et les exigences de postes ou fonctions afin d'identifier les besoins en développement et élaborer des plans.
- **Plan de formation et de développement.**
- **Balanced Scorecard** assignant la stratégie d'entreprise et les caractéristiques des profils de postes au sein des *Balanced Scorecards Perspectives*, permettant d'aligner les résultats et objectifs de l'organisation avec les scorecards.



Personal Development Plan

Search Refresh Print

David's AG [0000001]

Date	Item	Source	Topic	Objective	Target	Actual	Deadline	Completed
04 Oct 2005	1	Behaviour	Account	To operate in areas where autonomy is required in order to improve their role	3	3	30/12/2006	
04 Oct 2005	2	Behaviour	Analytical	Complete Analytical Skills Course	3	2	15/03/2006	
04 Oct 2005	1	Key Result Area	Analytical Reporting	To gain exposure and experience in analytical reporting	3	1	01/01/2006	
04 Oct 2005	1	Key Result Area	Budgeting and Budget Control	Exposure to Budgeting. Departmental budget to be prepared and				
04 Oct 2005		Qualifications	National Diploma					
04 Oct 2005	1	Skills	Educos Vision HR Modules	Self-study of all HR module courses. Client support - helpdesk role				
04 Oct 2005		Unit Standards	Explain human resource policies and					

Exit Auto

- **Plan de carrière / succession** pour l'employé, les « talent pools » et/ou un poste.
- **Intégration totale avec le module de gestion de la performance.**

Succession Planning Analysis

T16 Senior Consultant

Legend:

- Submitted for Succession: All employees with a succession / career plan defined. This may include / exclude employees flagged for the talent pool.
- Talent Pool: All employees who flagged for the talent pool. This may include / exclude employees with a succession plan.
- Not Developing: Not on Talent Pool (Blue circle)
- Over Planned Date: Over Planned Date (Yellow circle)
- Not Retained: Not on Talent Pool (Black circle)
- Ready for Movement: Over Planned Date (Red circle)
- On Talent Pool: Not on Talent Pool (Black circle)
- Not On Talent Pool: Not on Talent Pool (Black circle)

Employee Performance / Competence	Employee Potential			
	Not Indicated	Low	Med	High
High				AGAP Davidson - 0000001 Consultant Planned Date - 2006-12-31 Percentage Ready - 100 % Succession Pool Talent Pool
Medium		RS Naimo - 100000 Senior Success Engineer Planned Date - 2006-01-31 Percentage Ready - 100 % Succession Pool Talent Pool	SP 8300 - 1000000 Administrative Assistant Planned Date - 2006-01-31 Percentage Ready - 0 % Succession Pool Talent Pool	
Low			S. Akhmed Khalid - 880000 Manager Planned Date - 2007-03-31 Percentage Ready - 40 % Succession Pool Talent Pool	MA Harrell - 734500 Account Consultant Planned Date - 2006-01-31 Percentage Ready - 80 % Succession Pool Talent Pool

5.8 Module Recrutement & Sélection

Notre système permet de rationaliser les processus de recrutement, en veillant à ce que chaque tâche soit effectuée en temps voulu, que les données soient extraites facilement, que le temps consacré aux tâches de recherche de données ou de rédaction de courriers soit réduit via l'automatisation. Une **bibliothèque de compétences** permet de réutiliser les données stockées afin de retrouver des candidats potentiels pour un poste spécifique.

Assignment Profile Match - Overall Match of All Applicants	
For the period 2006-01-01 to 2006-07-07	

Recruitment Assignment Summary											
For the period 01 Jan 2000 to 02 Apr 2008											
Educos Vision (Pty) Ltd.											
Assignment	Range	Start Date	Date Filled	Days To Fill	Total Cost	Appointments					
						Total	EC	AA	Internal	External	
0000001 Business Analyst	Apprenticeship	11/10/2004	20/11/2004	40	9,111.00	1	1	1	0	0	
0000002 Senior Consultant	Apprenticeship	01/11/2004	01/02/2005	92	54,255.00	4	0	0	0	0	
0000003 Senior Consultant	Apprenticeship	28/12/2004	23/03/2005	85	3,000.00	2	1	1	0	1	
0000004 Consultant	Apprenticeship	01/02/2005	20/03/2005	110	0.00	0	0	0	0	0	
0000005 Consultant	Apprenticeship	01/07/2005	01/08/2005	42	11,000.00	0	1	1	4	4	
0000006 Researcher	Apprenticeship	01/03/2006	01/04/2006	45	7,500.00	11	1	0	7	4	
0000007 Personal Assistant	Apprenticeship	27/06/2006	01/09/2006	85	1,200.00	0	0	0	0	0	
0000008 Researcher	Apprenticeship	26/02/2007	01/04/2007	40	10,000.00	0	1	1	4	6	
0000009 Senior Consultant	Apprenticeship	01/06/2007	01/08/2007	42	0.00	0	0	1	0	0	
0000010 Managing Director	Marketing of External Candidates	04/03/2008			0.00	0	0	1	3	6	
0000011 People Management Consultant	Obtaining of Internal Candidates	04/03/2008			0.00	0	0	0	0	0	
0000012 Receptionist	Internal Interviews	04/03/2008			0.00	1	0	0	0	4	
0000013 Manager	Internal Pool Selection	04/03/2008			0.00	10	1	0	5	6	
0000014 Assistant Consultant	Pool Assignment	24/03/2008			0.00	0	0	0	0	0	
Total Assignments for Period				14	99,822	56,400.00	26	0	12	40	41

5.8.1 Gestion des candidatures

L'outil de gestion des candidatures d'educosVISION offre une large palette de fonctionnalités :

- **Enregistrement des données relatives à chaque candidature** reçue (données personnelles, emplois précédents, diplômes, références, etc.). Marque indiquant que le candidat a été écarté de la sélection.
- **Suivi de la candidature en cours** et planification des actions futures.
- **Gestion des coûts** afin de mesurer l'impact financier de chaque recrutement (incluant les coûts des agences, de publication des annonces, d'évaluation).
- Utilisation de **courriers standards** dans toutes les étapes du processus de sélection, avec envoi de mails automatisés aux candidats.

5.8.2 Sélection & entretien

educosVISION propose un outil de sélection sophistiqué permettant d'effectuer un rapprochement entre les candidats et les postes à pourvoir.

- Création d'un **profil type** pour le poste à pourvoir (définition des caractéristiques idéales: responsabilités, compétences, connaissances, capacités et personnalité) et de guides d'entretien contenant les questions clés.
- **Outil de comparaison** entre les profils de poste à pourvoir et les profils des candidats.
- **Transfert automatique** et simplifié des informations relatives aux candidats externes retenus vers le module educosVISION Gestion du Personnel (ex : détails du poste, date de début et de mutation).

Applicant Profile Match (Detailed)

As At: 2008-08-30

Assignment: MD Shadow Position (D000003)

Job Title	Managing Director	Completed?	No
Used/Used?	No		
Applicant: 1000007	Gohard	External	Requested

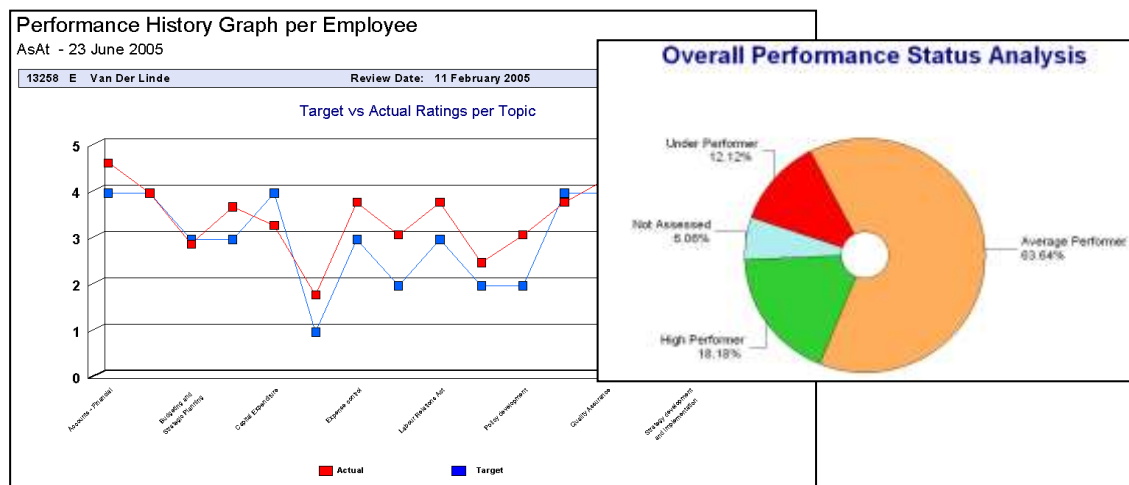
Note: This report matches all applicants for the selected assignment to the Job Profile for that assignment. This is based on the Job Title. The applicant profile is checked against the Job Profile. If no report exists for the applicant, the Actual score will default to 0. Match will only indicate Yes when the actual rating >= the required rating.



5.9 Module Performance

Le module Performance d'educosVISION couvre l'ensemble des aspects et phases de la gestion de la performance, incluant :

- **L'analyse, la définition et l'évaluation des contrats comprenant une notion de performance** (via la création et l'entretien des facteurs clés de performance, sur base des balanced scorecards).
- **Suivi et contrôle de la performance des employés.**
- Utilisation des types de postes et/ou des perspectives de balanced scorecards issues du **module Développement** comme base efficace pour définir les **contrats de performance pour chaque fonction ou poste**, et ce aussi bien au niveau de l'organisation que de l'employé.
- Un **reporting exhaustif** permettant des actions rapides (développement, formation, licenciement).



5.10 Module Self-service

Les employés, les managers ou les équipes peuvent disposer d'un accès configuré leur permettant d'accéder à certaines informations, soit en mode « consultation », soit en mode « mise à jour ». Ceci permet de **libérer le département RH de certaines tâches administratives** tout en apportant aux employés et managers un accès direct aux informations pertinentes, afin de les aider à prendre des décisions et d'améliorer leur productivité.

5.10.1 Self-service Employé

Le module *Self-service Employé* est entièrement configurable selon les besoins de l'utilisateur. Les employés disposent de leurs codes d'accès personnels (ID et mot de passe) et d'un accès à tout ou partie des informations, en fonction de leur profil utilisateur. Les applications **self-service standards** incluent :

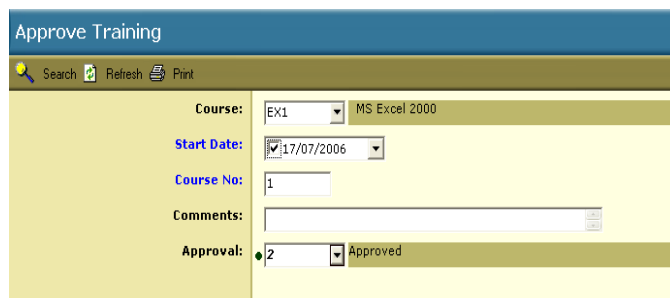
- Mise à jour des données personnelles directement relatives à l'employé (famille, coordonnées et données personnelles).
- Impression des relevés d'absences et bulletins de salaire.
- Demande de congés.
- Demande de formation.



5.10.2 Self-service Manager

Grâce à ce module, les managers peuvent gérer efficacement leurs équipes :

- Approuver ou décliner une demande de congés.
- Approuver ou décliner une demande de formation.
- Accéder aux informations relatives aux membres de leurs équipes.



Approve Training

Search Refresh Print

Course: EX1 MS Excel 2000

Start Date: 17/07/2006

Course No: 1

Comments:

Approval: 2 Approved

5.10.3 Flux de notification et de validation

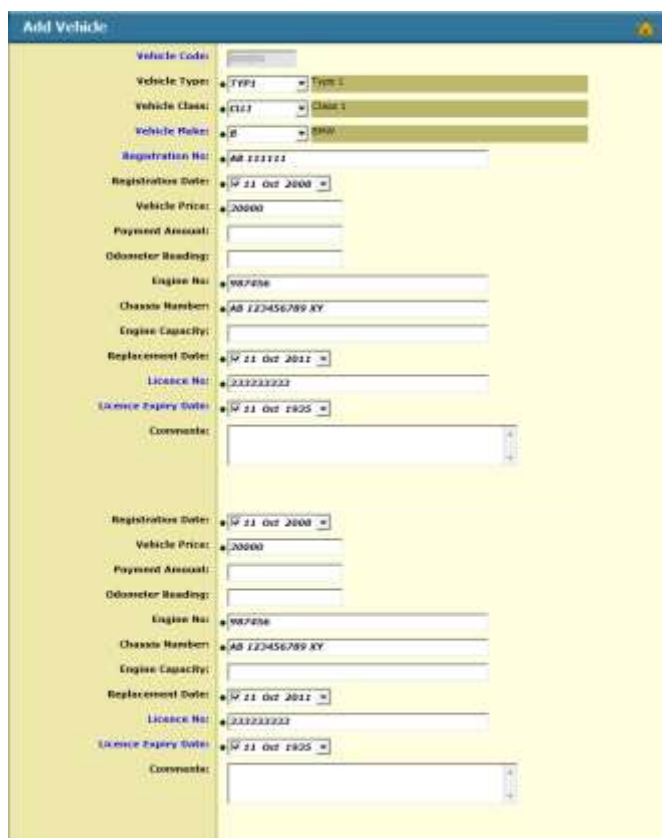
Sur la base de l'organigramme, des notifications pour approbation sont automatiquement transmises à la personne en charge de la validation des mises à jour réalisées par l'employé (p. ex. l'employé effectue une demande de congé qui doit être validée par son manager). Les **étapes de validation** et les éventuelles **procédures de remontées** sont configurées en fonction des besoins. En plus des **e-mails de notification automatiques**, il est également possible d'intégrer les congés et formation présents dans educos *VISION* avec le **calendrier Outlook™**³ des employés.

5.11 Module de Gestion de la Flotte de Vehicules

Le module *Gestion de la Flotte de Véhicules* peut être utilisé pour supporter la gestion du parc automobile (planification, programmation) et des coûts qui y sont liés.

Via educos *VISION*, vous pouvez par exemple :

- Enregistrer les détails inhérents à chaque véhicule.
- Gérer l'attribution des véhicules.
- Suivre la gestion des immatriculations.
- Suivre le détail des accidents y compris les aspects touchant à la résolution (assurances).
- Gérer les réservations de véhicules et analyser les tendances d'utilisation.
- Suivre les coûts, notamment les frais annexes de carburant ou encore les pneus, l'entretien ou les frais de financement.



Add Vehicle

Vehicle Code: []

Vehicle Type: TFF1 Type 1

Vehicle Class: C113 Class 1

Vehicle Make: B BNV

Registration No: AB 123123

Registration Date: 21 Oct 2008

Vehicle Price: 20000

Payment Amount: []

Odometer Reading: []

Engine No: 98765

Chassis Number: AB 123456789 XY

Engine Capacity: []

Replacement Date: 21 Oct 2012

License No: 23232323

License Expiry Date: 21 Oct 2025

Comments: []

Registration Date: 21 Oct 2008

Vehicle Price: 20000

Payment Amount: []

Odometer Reading: []

Engine No: 98765

Chassis Number: AB 123456789 XY

Engine Capacity: []

Replacement Date: 21 Oct 2012

License No: 23232323

License Expiry Date: 21 Oct 2025

Comments: []

³ © Microsoft Corporation

6. Notre équipe educos *VISION*

6.1 Deloitte offre une solution complète, de la conception, jusqu'à la l'implémentation et la maintenance

Forte d'un effectif d'environ 1.100 professionnels, **Deloitte est, depuis plus de cinquante ans, l'une des entreprises leader au Luxembourg** dans le domaine des **services professionnels** auprès des acteurs économiques luxembourgeois. Chaque jour nous proposons des services à forte valeur ajoutée dans les domaines de l'audit, de la fiscalité et du conseil. Notre **parfaite connaissance du marché local**, associée à nos capacités à **l'échelle internationale**, nous permet de vous aider à relever les défis d'aujourd'hui et à anticiper ceux de demain. Nos équipes pluridisciplinaires associent les spécialistes de nos diverses industries et secteurs d'expertise aux seules fins de vous proposer des solutions applicables et innovantes pour répondre à vos besoins.

L'**équipe Deloitte educos *VISION*** reflète l'approche pluridisciplinaire développée par Deloitte, et en particulier celle de son **Advisory & Consulting Group (ACG)**, entité qui conseille et apporte son soutien à des clients opérants dans des domaines d'activités très variés. ACG comprend différentes lignes de services qui collaborent étroitement dans le but de proposer des solutions de pointe et totalement intégrées :

[Human Capital Advisory Services](#)

[Corporate Finance](#)

[Co-sourcing and Resourcing](#)

[Enterprise Risk Services](#)

[Investment Management Services](#)

[Strategy & Operations](#)

[System Integration and Development](#)

[Forensic & Anti-Money Laundering Services](#)

En combinant notre expérience de leader dans le conseil Ressources Humaines, business et IT, nous sommes capables à la fois de vous fournir une solution SIRH parfaitement **adaptée** à vos besoins en matière RH, business et techniques et de vous proposer **tous** les services afférents, depuis la définition du concept, en passant par l'implémentation, la formation, la mise en production et la maintenance d'educos *VISION*.

6.2 Contacts



Gilbert Renel

Partner

Human Capital Advisory Services

Téléphone : +352 451 452 455

E-mail : grenel@deloitte.lu



Joel Vanoverschelde

Partner

SO-System integration

Téléphone : +352 451 452 850

E-mail : jvanoverschelde@deloitte.lu



Filip Gilbert

Partner

Human Capital Advisory Services

Téléphone : +352 451 452 743

E-mail : fgilbert@deloitte.lu



Damien Ghielmini

Directeur

SO-System integration

Téléphone : +352 451 452 711

E-mail : dghielmini@deloitte.lu

Deloitte provides audit, tax, consulting, and financial advisory services to public and private clients spanning multiple industries. With a globally connected network of member firms in 140 countries, Deloitte brings world-class capabilities and deep local expertise to help clients succeed wherever they operate. Deloitte's 165,000 professionals are committed to becoming the standard of excellence.

Deloitte's professionals are unified by a collaborative culture that fosters integrity, outstanding value to markets and clients, commitment to each other, and strength from cultural diversity. They enjoy an environment of continuous learning, challenging experiences, and enriching career opportunities. Deloitte's professionals are dedicated to strengthening corporate responsibility, building public trust, and making a positive impact in their communities.

In Luxembourg, Deloitte consists of 58 partners and about 1,100 employees and is amongst the leading professional service providers on the market. For over 50 years, Deloitte has delivered high added-value services to national and international clients. Our multidisciplinary teams consist of specialists from different sectors and guarantee harmonised quality services to our clients in their field. Deloitte SA is a member of the Deloitte Touche Tohmatsu network, one of the world's leading professional services firms.

Deloitte refers to one or more of Deloitte Touche Tohmatsu, a Swiss Verein, and its network of member firms, each of which is a legally separate and independent entity. Please see www.deloitte.com/about for a detailed description of the legal structure of Deloitte Touche Tohmatsu and its member firms.