

Buchen Sie Beratung
all inclusive



Nutzen Sie die Summe unserer Erfahrung – mit der Expertise aus einer Hand

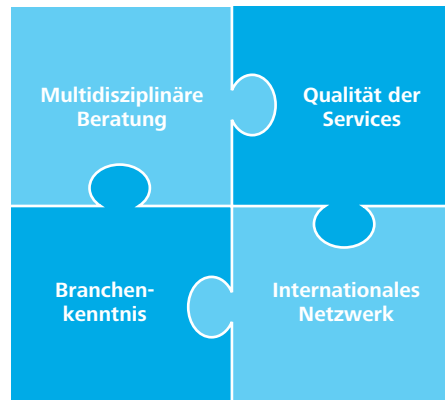
Deloitte ist die weltweit führende Prüfungs- und Beratungsgesellschaft im Bereich Tourism & Hospitality. Durch unseren Verbund Deloitte Touche Tohmatsu sind wir mit mehr als 165.000 Mitarbeitern auf allen Kontinenten vertreten. Und zwar in über 140 Ländern.

In Deutschland steht Deloitte seit mehr als 100 Jahren für Kompetenz und Innovationskraft und ist der führende Branchenexperte im Bereich Tourism & Hospitality. Ein Erfolg, der sicherlich maßgeblich in unserem einzigartigen interdisziplinären Ansatz gründet: Die kombinierte Erfahrung aus den Bereichen Wirtschaftsprüfung, Corporate Finance, Steuerberatung und Consulting.

Beratung, Services, Branchenkenntnis, Netzwerk

Deloitte ist die einzige der „Big Four“-Gesellschaften, die sowohl Wirtschaftsprüfung, Steuerberatung, Corporate Finance als auch Consulting anbietet.

Dank der gezielten Ausrichtung auf die Bereiche Tourismus, Hotels & Resorts und Real Estate verfügen wir über langjährige Branchenerfahrung.



Wir wollen die Erwartungen unserer Kunden nicht nur erfüllen, sondern sie übertreffen. Daher hat Deloitte eine besondere Qualitätskontrolle mit regelmäßigen externen und internen „Peer Reviews“ eingeführt.

Ergänzend zu unserer Präsenz im deutschsprachigen Raum sind wir über unseren Verbund Deloitte Touche Tohmatsu mit 165.000 Mitarbeitern in über 140 Ländern auf allen Kontinenten vertreten.



Unser weltweites Deloitte-Netzwerk garantiert Nähe zu unseren Mandanten, erleichtert grenzüberschreitende Projekte und eröffnet die Möglichkeit, lokales Know-how mit internationaler Expertise erfolgreich zu kombinieren. Kein Wunder, dass Investoren, Hotelbesitzer, Banken, Fondsgesellschaften, Projektentwickler, Management Companies, Gemeinden und Städte seit Jahren auf unsere Branchenerfahrung vertrauen.

Ihre klaren Wettbewerbsvorteile:

- Lösungen aus einer Hand
- Interdisziplinäre und internationale Projektteams
- Langjährige Branchenexpertise
- Mitwirkung der Führungskräfte an jedem Projekt

Tourismus – ein Wirtschaftsfaktor, der ständig an Bedeutung gewinnt



Der Boom der Tourismusbranche über die letzten Jahrzehnte ist eines der größten Phänomene unserer Zeit. Zunehmender Wohlstand und der Ausbau der Infrastruktur, insbesondere des Flugverkehrs, haben zu einem stetigen Wachstum der Tourismusindustrie geführt. Schon heute zählt sie zu den größten Wirtschaftszweigen der Welt. Für viele Regionen verkörpert dieser Dienstleistungssektor den Wachstumsfaktor schlechthin. Weil er Arbeitsplätze bereitstellt, Verdienstmöglichkeiten für kleine und mittelständische Betriebe bietet und hohe Freizeit- und Lebensqualität für die Einheimischen schafft.

Nach Hochrechnungen der World Tourism Organisation werden sich die Touristenankünfte bis 2020 weltweit nahezu verdoppeln und 1,6 Milliarden erreichen. Vor diesem Hintergrund gewinnt das Thema Nachhaltigkeit im Tourismus immer mehr an Bedeutung. Verantwortungsvolles Wachstum, ethische und soziale Gerechtigkeit sowie die Erhaltung natürlicher und kultureller Ressourcen müssen mit ökonomischer Rentabilität vereint werden.

Wir unterstützen Sie, sich den Herausforderungen der Branche erfolgreich zu stellen

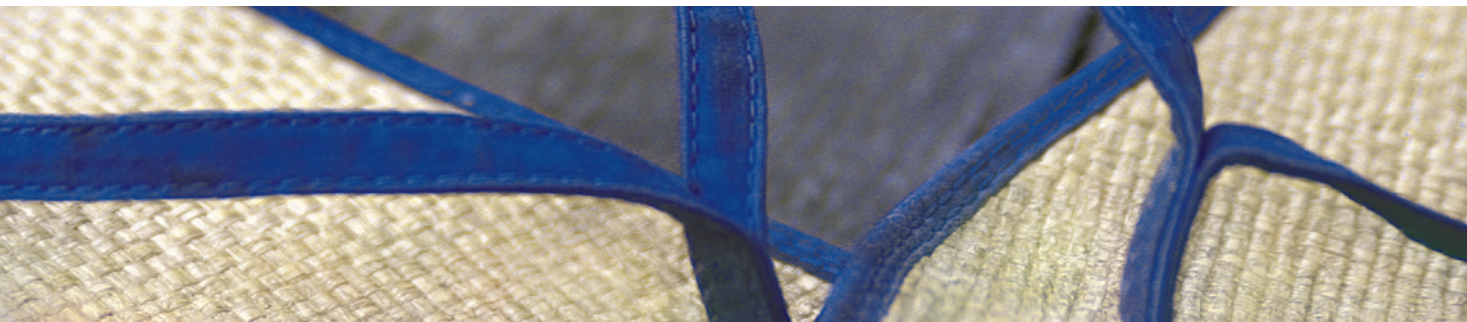


Ob es um eine Neuentwicklung oder eine bestehende Destination geht: Wir entwickeln für Sie maßgeschneiderte Konzepte und Strategien auf nationalem, regionalem oder lokalem Niveau, erarbeiten ganzheitliche Entwicklungspläne und unterstützen Sie bei der zeitnahen Umsetzung. Dabei stimmen wir uns eng mit allen Beteiligten ab, um Interessen zu wahren und zum Wohle des Projektes zusammenzuführen.

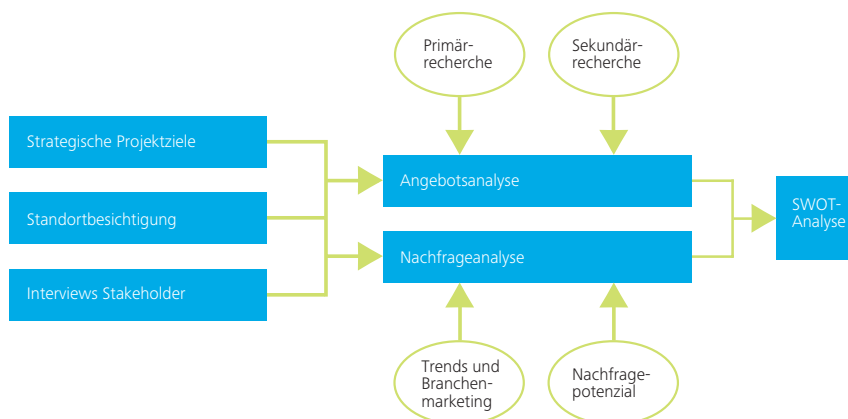
Dank unseres internationalen Netzwerkes und unserer ausgezeichneten Verbindung zur Tourismusindustrie bieten wir Ihnen ein Leistungsportfolio, das von der Projektidee bis hin zu deren Realisierung reicht:

- Markt-, Potenzial- und Imageanalysen
- Machbarkeits- und Wirtschaftlichkeitsstudien
- Bewertung und Due Diligence
- Erarbeitung ganzheitlicher Tourismus-Entwicklungskonzepte
- Touristisches Leitbild, Strategie, (Re-)Positionierung
- Untersuchung der Quellmärkte und Erschließung neuer Gästesegmente
- Investoren- und Betreibersuche
- Implementierung
- Qualitätsstandards, -kontrolle und -sicherung

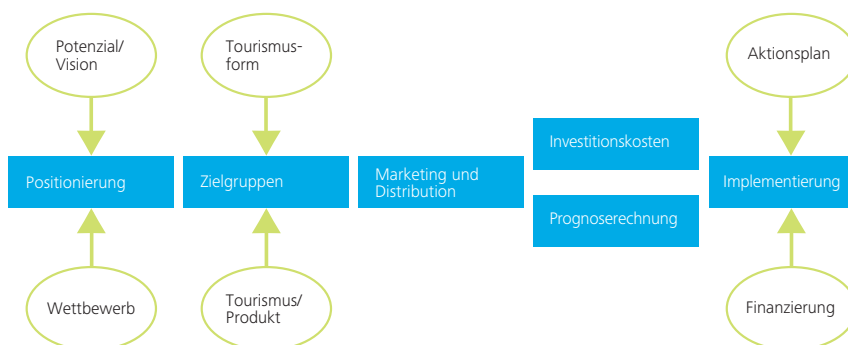
Schritt für Schritt gemeinsam zum Erfolg



Unverzichtbar: Marktanalyse



Ideen sind gefragt: Konzept- und Implementierungsphase



Die Trends im Tourismus Und was die Zukunft bringt



Nach Jahren der Standardisierung wächst der Wunsch nach individuellen Lösungen. Ziel jeder Destination muss es sein, eine gute, eigenständige Marke aufzubauen, um sich mit Kernkompetenzen glaubwürdig zu positionieren und im Wettbewerb klar zu profilieren. Dabei gilt es, einige wesentliche Faktoren zu berücksichtigen:

- **Qualität auf allen Ebenen**

Der heutige Gast ist gut informiert und kritisch, Angebote und Preise werden verglichen und überprüft. Umso wichtiger ist eine konsequente Qualitätsorientierung auf Seiten des Anbieters.

- **Destinationsweite Zusammenarbeit**

Kooperatives und branchenübergreifendes Denken und Handeln bildet die Grundlage für die Schaffung von Angeboten, die ein Unternehmen oder eine Destination alleine nicht finanzieren und kostendeckend betreiben kann.

- **Kundenzufriedenheit durch Emotionen und Erlebnisse**

In einem Markt, der bereits gesättigt und durch intensiven Wettbewerb gekennzeichnet ist, gilt es, Kundenerwartungen zu übertreffen, z.B. durch die Verknüpfung von touristischen Angeboten mit Emotionen und Erlebnissen.

- **Neue Zielgruppen und verändertes Reiseverhalten**

Die soziodemographischen Entwicklungen verändern unsere Gesellschaftsstruktur. Silver Agers, Empty Nesters, Baby Boomers, DINKS, LOHAS, YUBALTS etc. heißen die neuen Zielgruppen, deren Bedürfnisse es zu erfüllen gilt.

Wir helfen Ihnen Punkt für Punkt, sich erfolgreich zu positionieren, USPs herauszuarbeiten und Wettbewerbsvorteile aktiv zu nutzen.

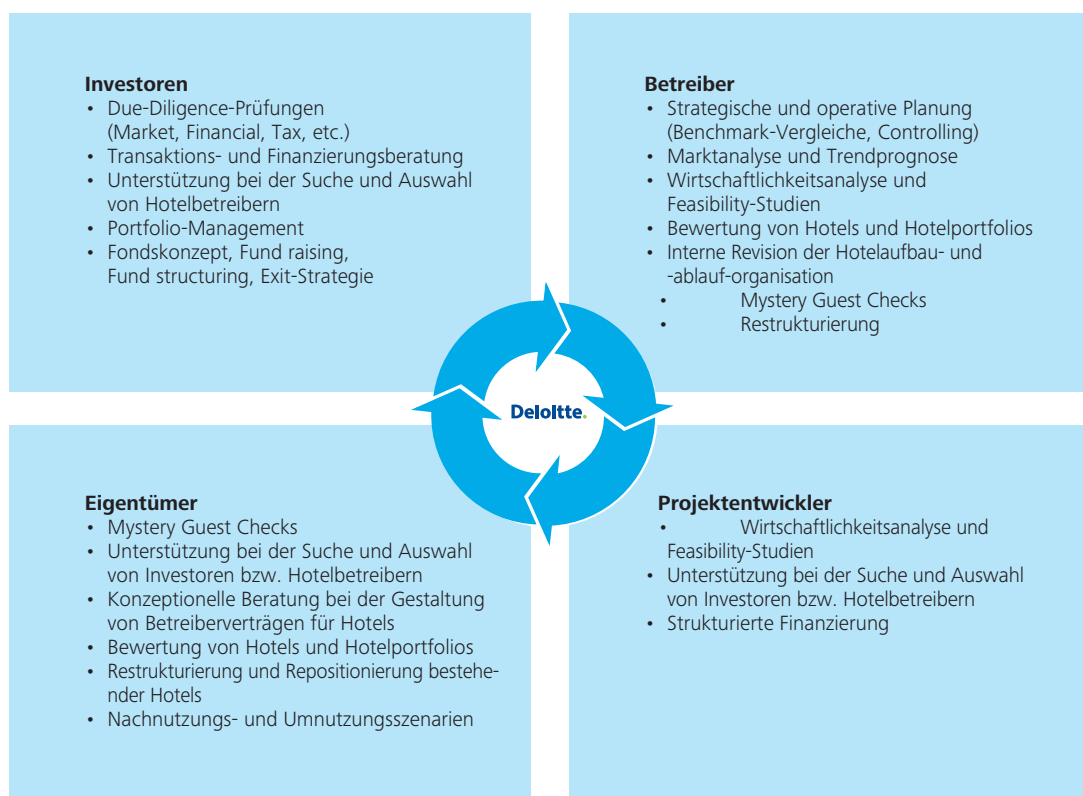
Auch in der Hotellerie stets zu Diensten



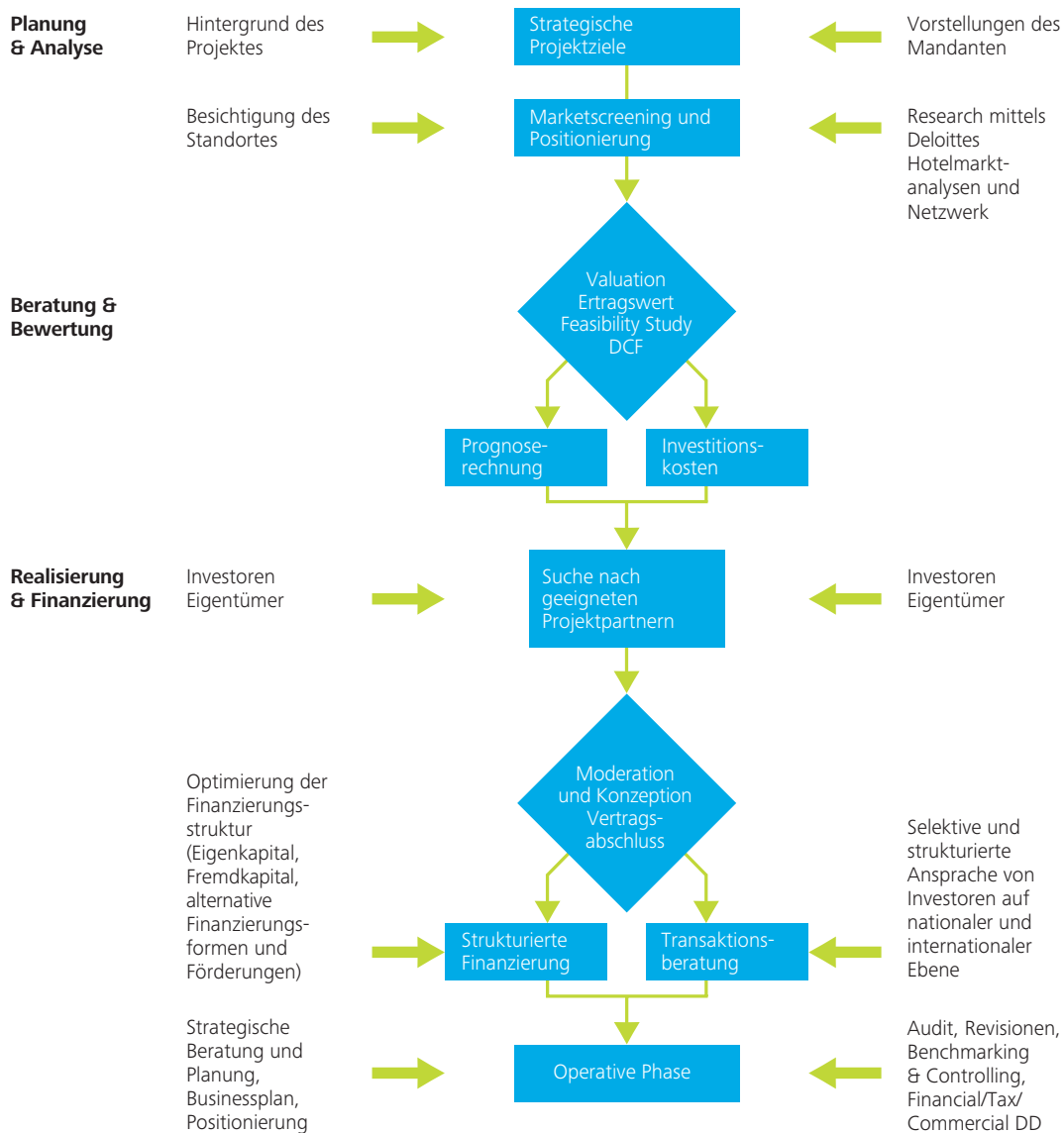
Unser Bereich Hospitality ist perfekt auf die Spezialimmobilie Hotel zugeschnitten. Denn das umfassende Leistungsspektrum berücksichtigt den gesamten Lebenszyklus eines Hotels. Von der Planungsphase über das operative Geschäft bis hin zur Transaktion.

Wir kennen uns aus im Markt. Ganz egal, ob es um mittelständische Betriebe, Stadthotels, internationale Kettenhotellerie oder Ferien-Resorts geht. Als führender Anbieter von Beratungsleistungen sind wir der ideale Partner für Eigentümer, Betreiber, Entwickler und Investoren der nationalen und internationalen Hotel- und Freizeitimmobilien-Branche. Neben den Leistungen aus unseren Funktionsbereichen Wirtschaftsprüfung, Steuerberatung, Corporate Finance und Consulting bieten wir folgende spezielle Leistungen an:

Investoren/Betreiber/Eigentümer/Projektentwickler



Ihr Schlüssel zum Erfolg



Besser beraten ist, wer aufschlussreiche Daten und mehr Leistung bekommt



Veröffentlichungen, die wertvolles Insider-Wissen vermitteln

- Hospitality Vision: European Performance Review, Middle East Performance Review, Asia Pacific Performance Review, Global Performance Review
- Executive Report – The magazine for the Tourism, Hospitality and Leisure Industry

Unsere Präsenz auf Messen und Veranstaltungen

New York International Hotel Investment Conference, International Hotel Investment Forum Berlin, Expo Real München, EHC – European Hotel Investment Conference, Real Vienna, Internationale Tourismus-Börse Berlin etc. Darüber hinaus Vorträge und Zusammenarbeit mit wissenschaftlichen Einrichtungen: Euroforum, IIR, HSMA, Bernd Heuer Dialog, New York University, ebs, LMU und Hochschule München, TU Berlin u.a.

Das Ganze im Blick. Für Sie und Ihr Unternehmen.

Wir haben ein Ziel: Ihren Erfolg. Dafür arbeiten wir mit Ihnen gemeinsam. Denn Teamarbeit ist die beste Basis für die besten Ergebnisse. Wir bieten Ihnen ein breites Leistungsspektrum aus Wirtschaftsprüfung, Steuerberatung, Consulting und Corporate Finance-Beratung. Denn nur wer das Ganze im Blick hat, kann Zusammenhänge erkennen. Auf jede Ihrer komplexen Fragen gibt es eine Antwort – wir sind da, um sie zu finden.

Überzeugen Sie sich von unserem Beratungs- spektrum in einem persönlichen Gespräch

Tourism & Hospitality

Deloitte & Touche GmbH
Wirtschaftsprüfungsgesellschaft
Rosenheimer Platz 4
81669 München

Deloitte bezieht sich auf Deloitte Touche Tohmatsu Limited, eine „private company limited by guarantee“ (Gesellschaft mit beschränkter Haftung nach britischem Recht), und/oder ihr Netzwerk von Mitgliedsunternehmen. Jedes dieser Mitgliedsunternehmen ist rechtlich selbstständig und unabhängig. Eine detaillierte Beschreibung der rechtlichen Struktur von Deloitte Touche Tohmatsu Limited und ihrer Mitgliedsunternehmen finden Sie auf www.deloitte.com/de/UeberUns.

Diese Mandanteninformation enthält ausschließlich allgemeine Informationen, die nicht geeignet sind, den besonderen Umständen eines Einzelfalles gerecht zu werden. Sie hat nicht den Sinn, Grundlage für wirtschaftliche oder sonstige Entscheidungen jedweder Art zu sein. Sie stellt keine Beratung, Auskunft oder ein rechtsverbindliches Angebot dar und ist auch nicht geeignet, eine persönliche Beratung zu ersetzen. Sollte jemand Entscheidungen jedweder Art auf Inhalte dieser Broschüre oder Teile davon stützen, handelt dieser ausschließlich auf eigenes Risiko. Deloitte & Touche GmbH Wirtschaftsprüfungsgesellschaft übernimmt keinerlei Garantie oder Gewährleistung noch haftet sie in irgendeiner anderen Weise für den Inhalt dieser Mandanten information. Aus diesem Grunde empfehlen wir stets, eine persönliche Beratung einzuholen.

Über Deloitte

Deloitte erbringt Dienstleistungen aus den Bereichen Wirtschaftsprüfung, Steuerberatung, Consulting und Corporate Finance für Unternehmen und Institutionen aus allen Wirtschaftszweigen. Mit einem Netzwerk von Mitgliedsgesellschaften in 140 Ländern verbindet Deloitte erstklassige Leistungen mit umfassender regionaler Marktkenntnis und verhilft so Kunden in aller Welt zum Erfolg. „To be the Standard of Excellence“ – für die 165.000 Mitarbeiter von Deloitte ist dies gemeinsame Vision und individueller Anspruch zugleich. Die Mitarbeiter von Deloitte haben sich einer Unternehmenskultur verpflichtet, die auf vier Grundwerten basiert: erstklassige Leistung, gegenseitige Unterstützung, absolute Integrität und kreatives Zusammenwirken. Sie arbeiten in einem Umfeld, das herausfordernde Aufgaben und umfassende Entwicklungsmöglichkeiten bietet und in dem jeder Mitarbeiter aktiv und verantwortungsvoll dazu beiträgt, dem Vertrauen von Kunden und Öffentlichkeit gerecht zu werden.

© 2009 Deloitte & Touche GmbH Wirtschaftsprüfungsgesellschaft.